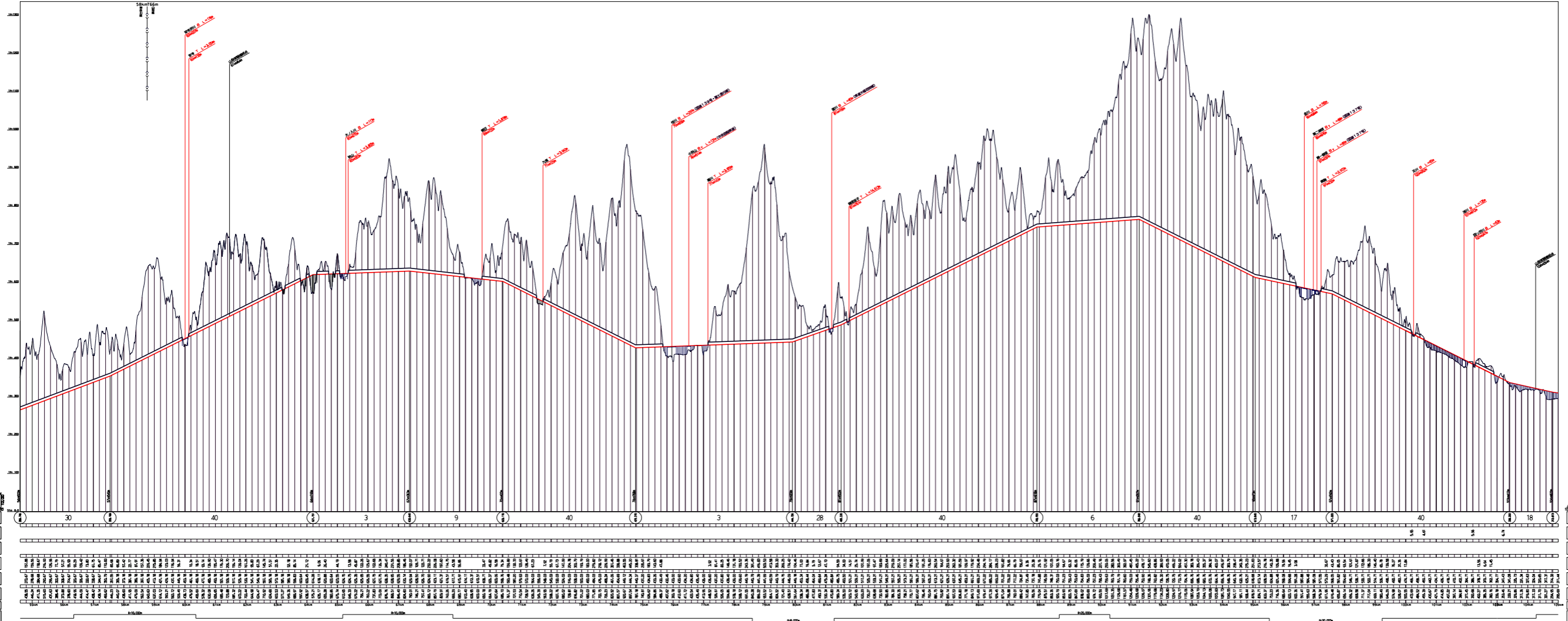


日中建設株式会社
 〒100-0001 東京都千代田区千代田1-1-1
 品川・名古屋間
 中央新幹線
 建設設計部

品川・名古屋間
 中央新幹線
 建設設計部
 〒100-0001 東京都千代田区千代田1-1-1

中央新幹線 品川・名古屋間
 工事実施設計書 (その1)
 線路縦断面図
 縮尺=横:1/25,000 縦:1/2,000
 6葉の内1

中央新幹線 品川・名古屋間
工事実施計画 (その1)
線路縦断面図
縮尺 縦: 1/2,000 横: 1/25,000
6葉の内2



中央新幹線 品川・名古屋間
工事実施計画 (その1)
線路縦断面図
縮尺 縦: 1/2,000 横: 1/25,000
6葉の内2

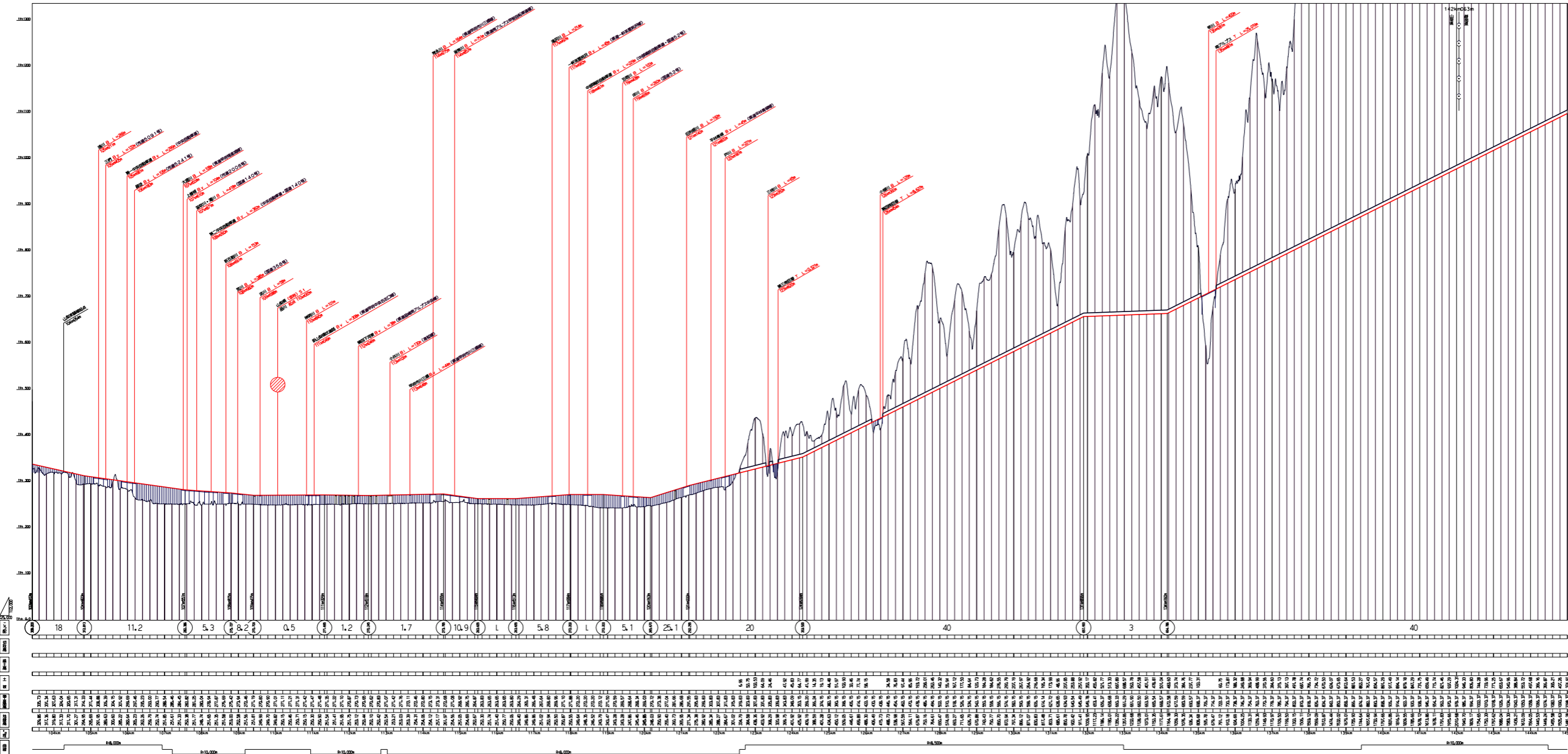
中央新幹線 品川・名古屋間
工事実施計画 (その1)
線路縦断面図
縮尺=横: 1/25,000 縦: 1/2,000
6葉の内2

中央新幹線 品川・名古屋間

自 103 km 412 m から 至 145 km 000 m まで

線路縦断面図

縮尺 縦 1/25,000 横 1/500



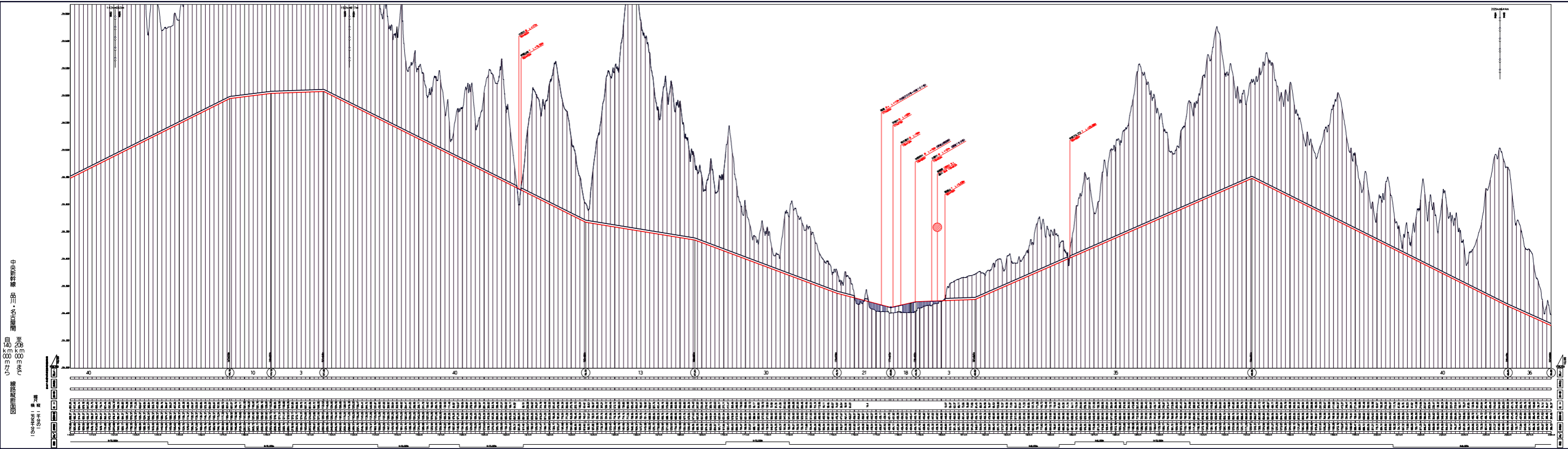
中央新幹線 品川・名古屋間

自 103 km 412 m から 至 145 km 000 m まで

線路縦断面図

縮尺 縦 1/25,000 横 1/500

中央新幹線 品川・名古屋間
 工事実施計画 (その1)
 線路縦断面図
 縮尺=横:1/25,000 縦:1/2,000
 6葉の内3



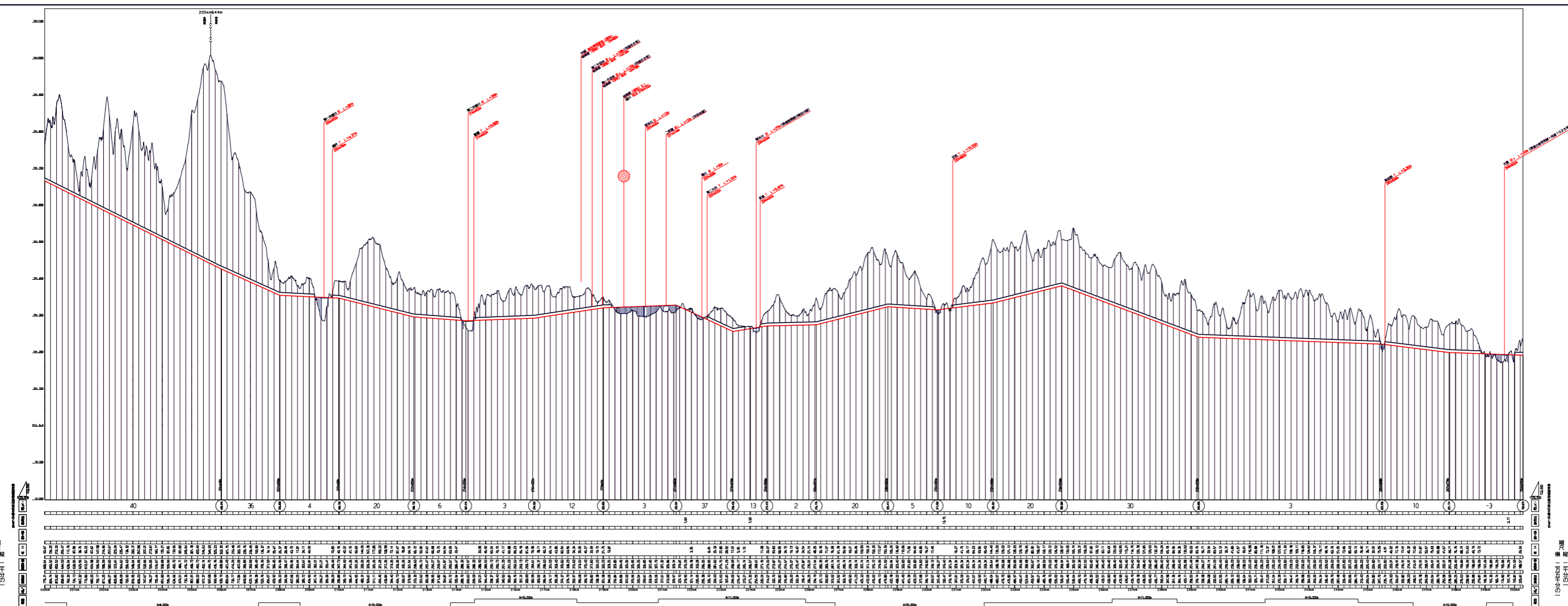
中央新幹線 品川・名古屋間
 目尺 1:25,000
 縦尺 1:2,000

中央新幹線 品川・名古屋間
 目尺 1:25,000
 縦尺 1:2,000

中央新幹線 品川・名古屋間 工事実施計画 (その1)
線路縦断面図
目尺: 1/25,000 縦尺: 1/2,000
6/20/2014

中央新幹線 品川・名古屋間
自 200 km 000 m 方より 至 250 km 232 m まで

線路縦断面図
IS-465M | 1/25,000 | 縮尺



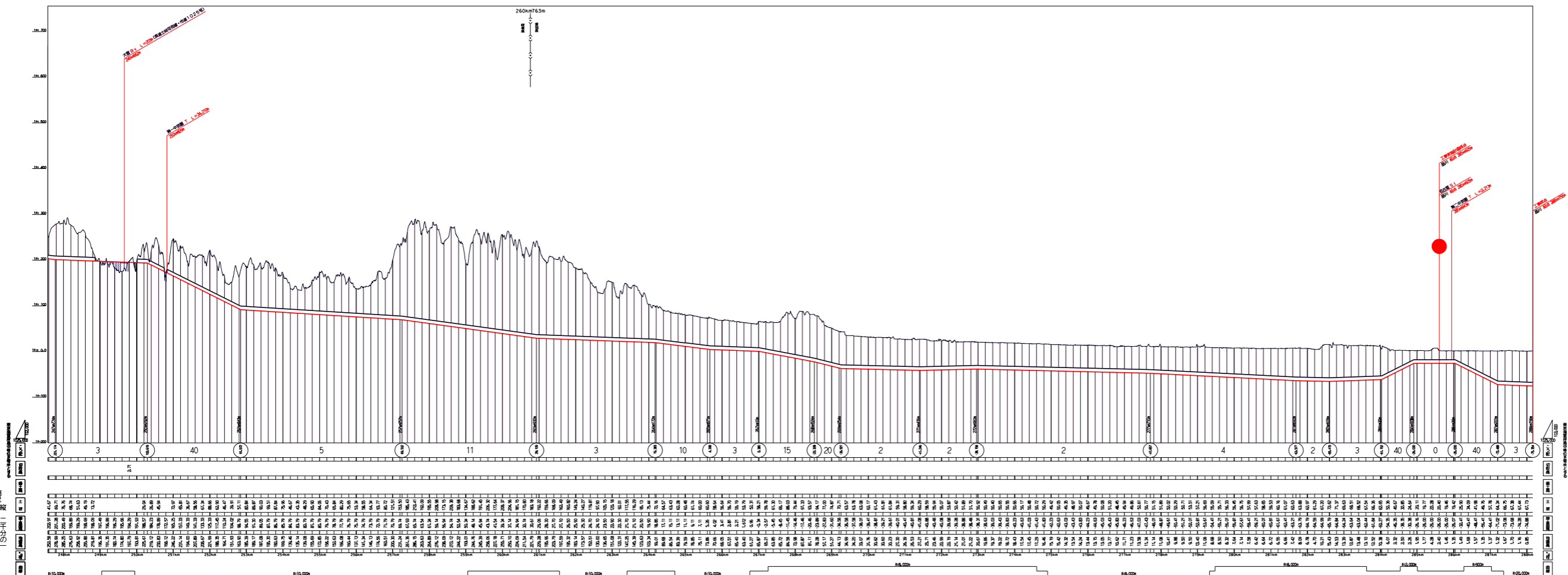
中央新幹線 品川・名古屋間
自 200 km 000 m 方より 至 250 km 232 m まで

線路縦断面図
IS-465M | 1/25,000 | 縮尺

中央新幹線 品川・名古屋間
工事実施計画 (その1)
線路縦断面図
縮尺=横:1/25,000 縦:1/2,000
6葉の内の5

中央新幹線 品川・名古屋間
自 247 km 573 m から 至 288 km 156 m まで

中央新幹線 品川・名古屋間
自 247 km 573 m から 至 288 km 156 m まで



線路縦断面図
縮尺 横 二万分の五 縦 一千分の五

線路縦断面図
縮尺 横 二万分の五 縦 一千分の五

中央新幹線 品川・名古屋間
工事実施計画 (その1)
線路縦断面図
縮尺=横:1/25,000 縦:1/2,000
6葉の内6

この図面の作成に当たっては、国土交通省の提供によるデータに基づき作成されています。