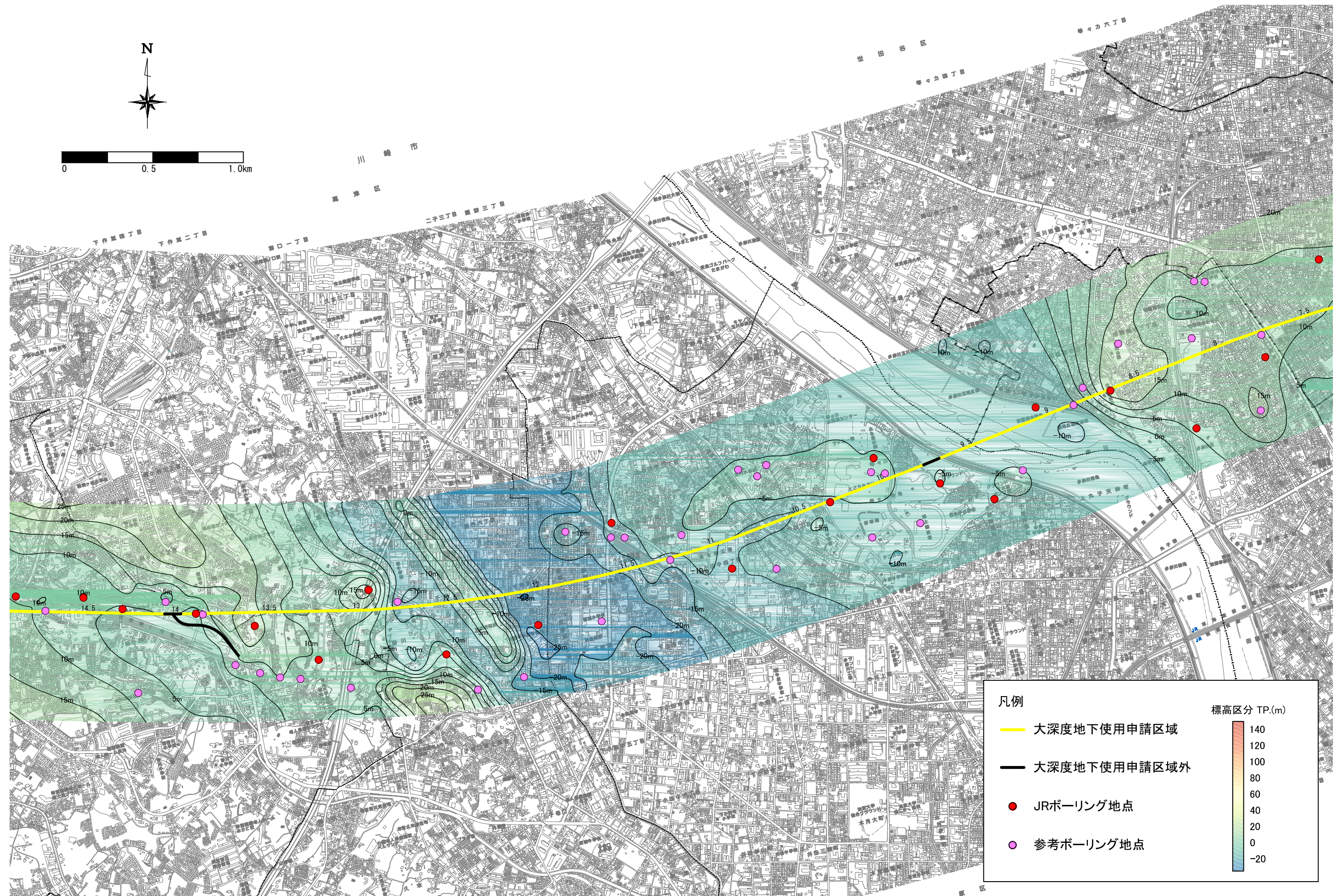


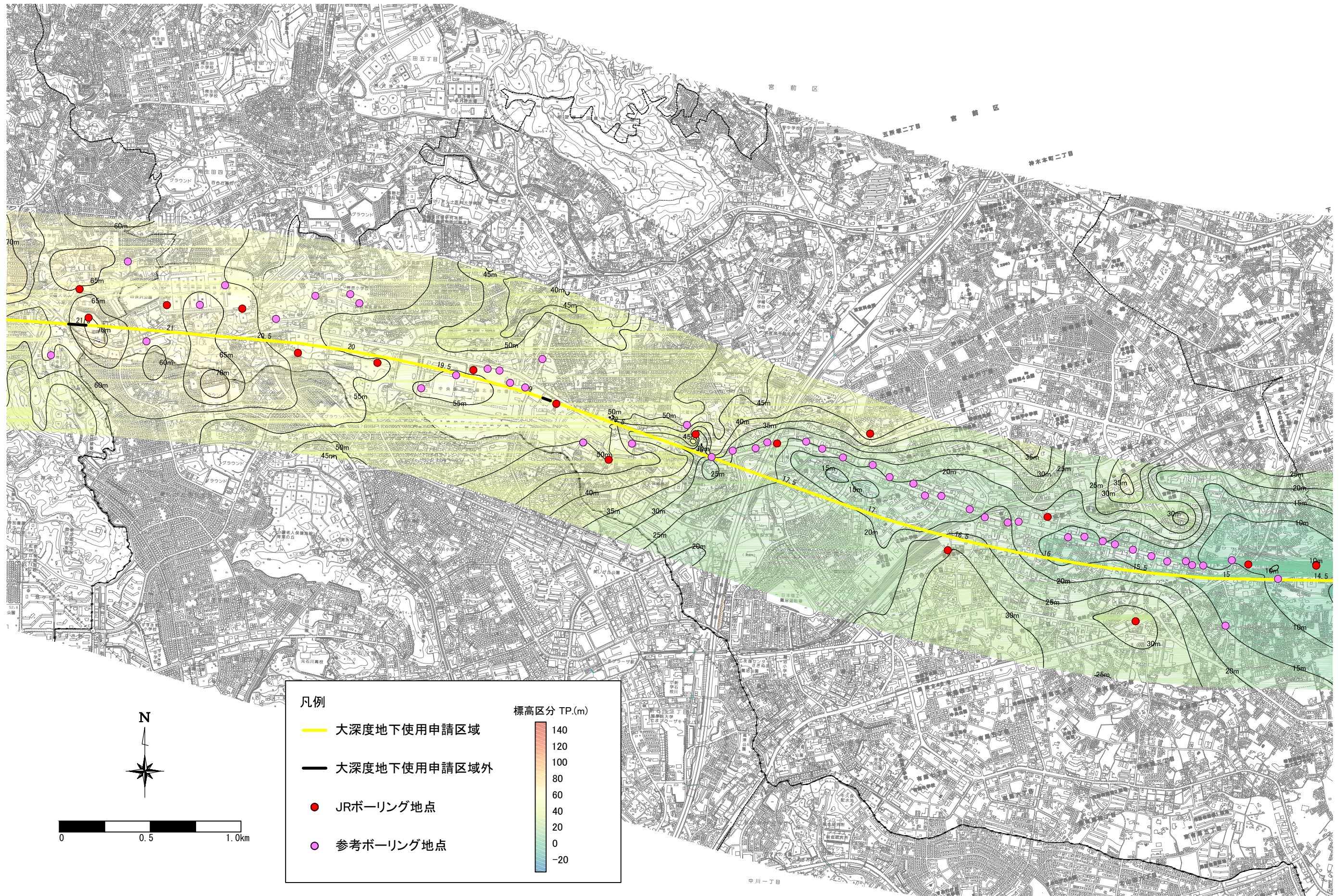
※本図の地形図は、航空写真（平成23年撮影）に基づき、作成したものである。

図5.1.12 支持地盤上面等高線図（首都圏）（1/5）縮尺 S=1 : 20,000



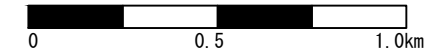
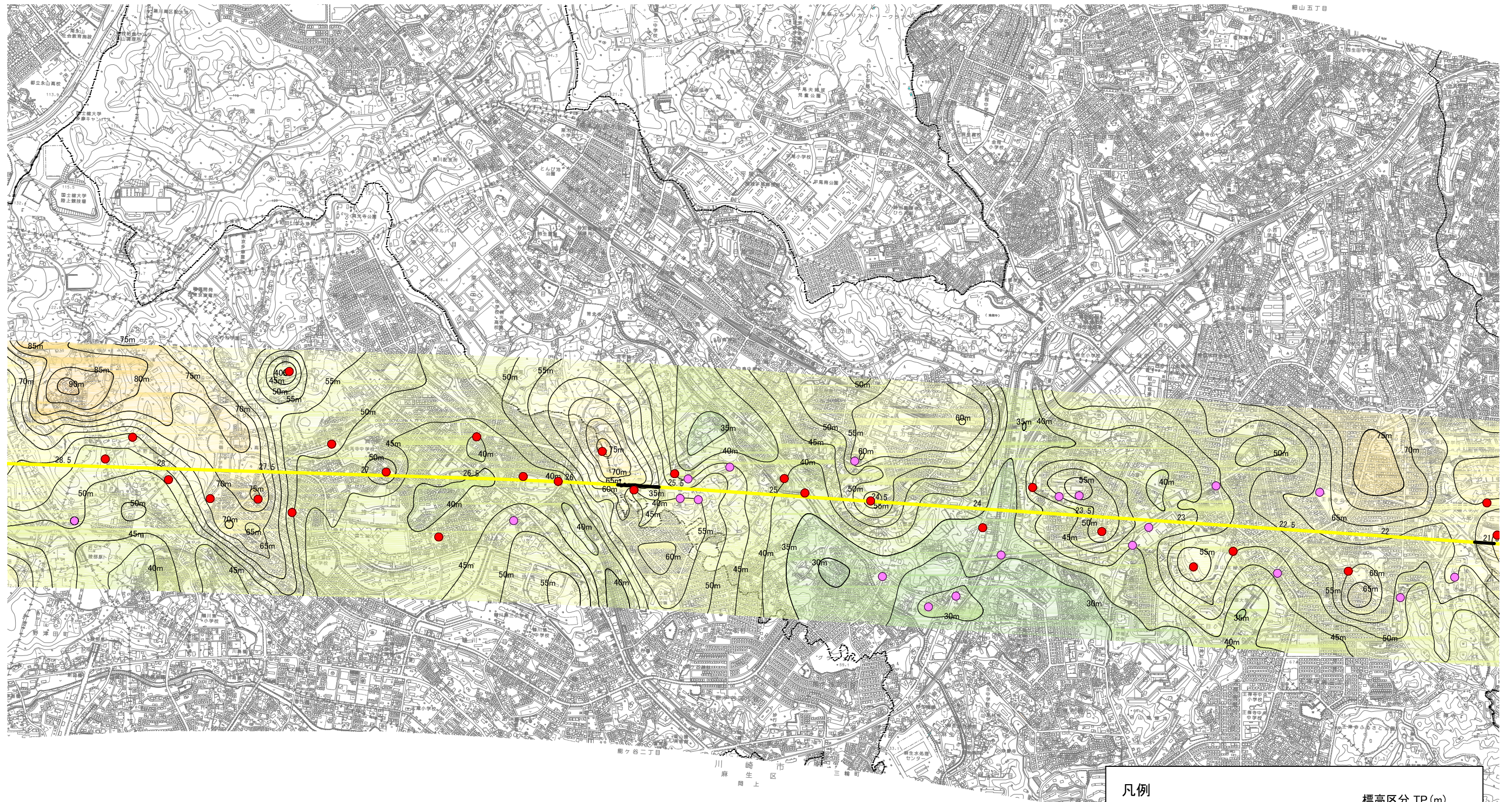
※本図の地形図は、航空写真（平成23年撮影）に基づき、作成したものである。

図5. 1. 13 支持地盤上面等高線図（首都圏）（2/5）縮尺 S=1 : 20,000



※本図の地形図は、航空写真（平成23年撮影）に基づき、作成したものである。

図5.1.14 支持地盤上面等高線図（首都圏）（3/5）縮尺 S=1：20,000



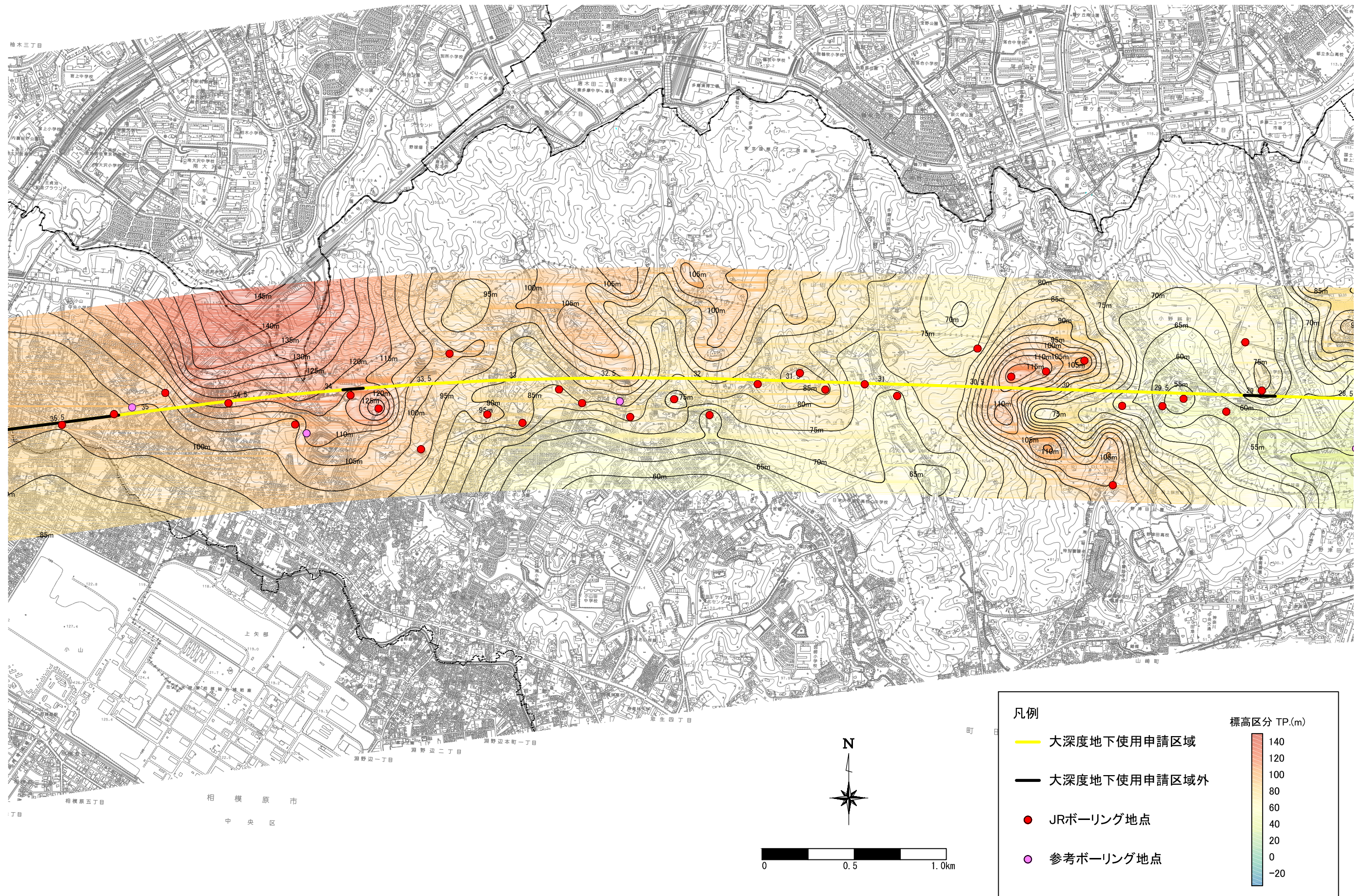
凡例

- 大深度地下使用申請区域
- 大深度地下使用申請区域外
- JRボーリング地点
- 参考ボーリング地点

標高区分 TP.(m)

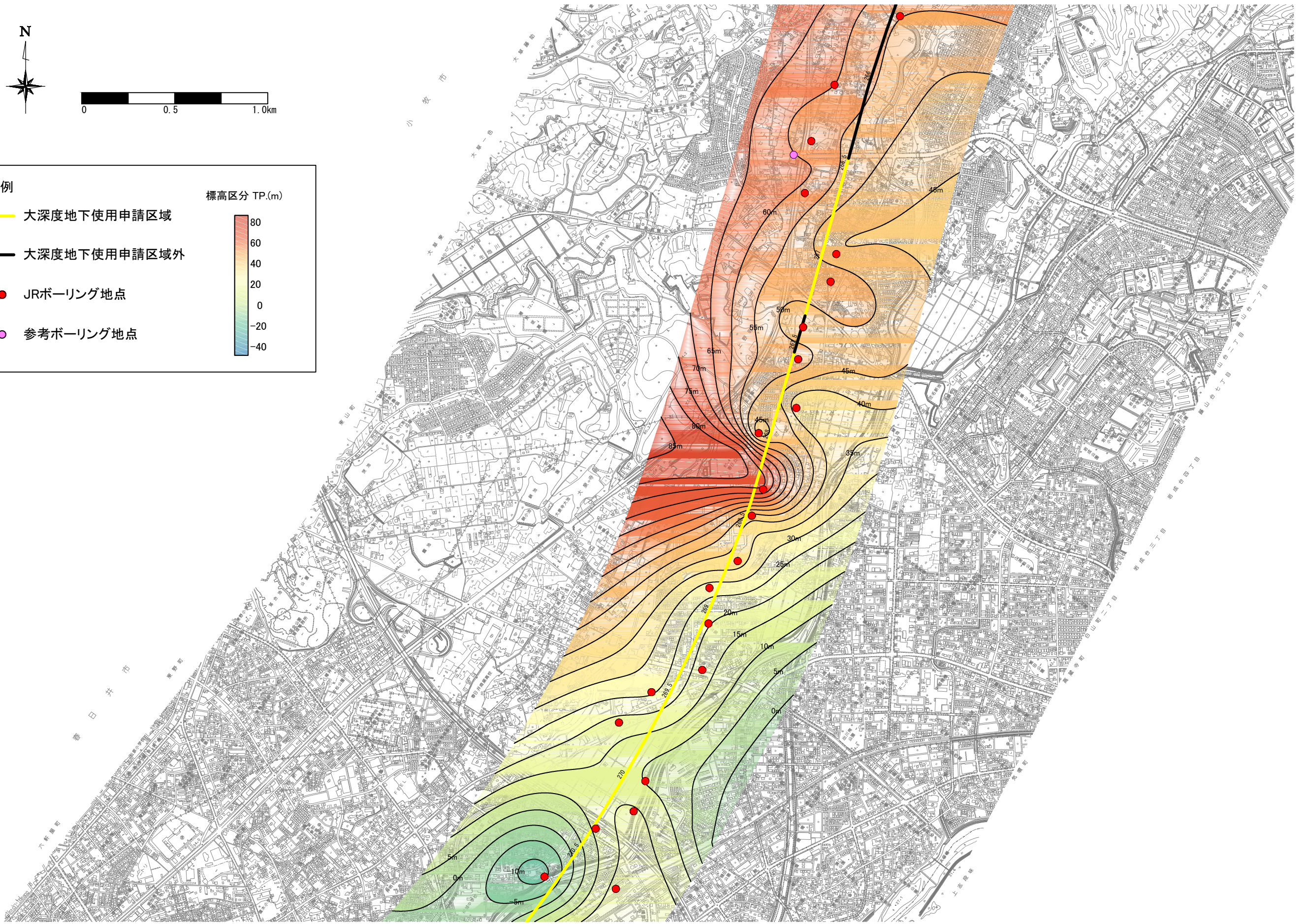
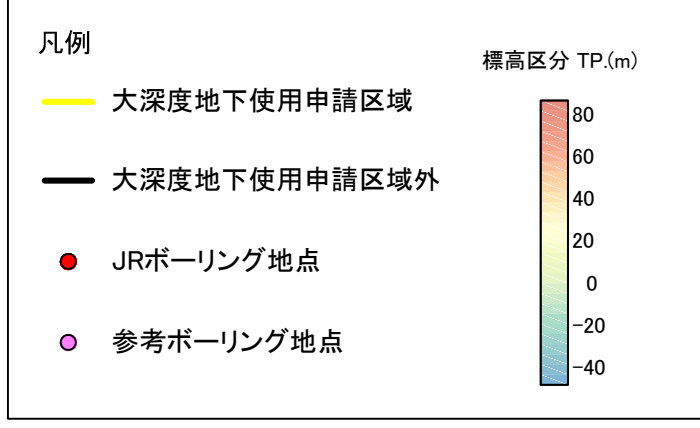
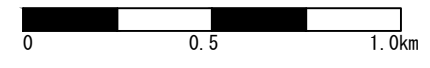
※本図の地形図は、航空写真（平成23年撮影）に基づき、作成したものである。

図5.1.15 支持地盤上面等高線図（首都圏）（4/5）縮尺 S=1/20,000



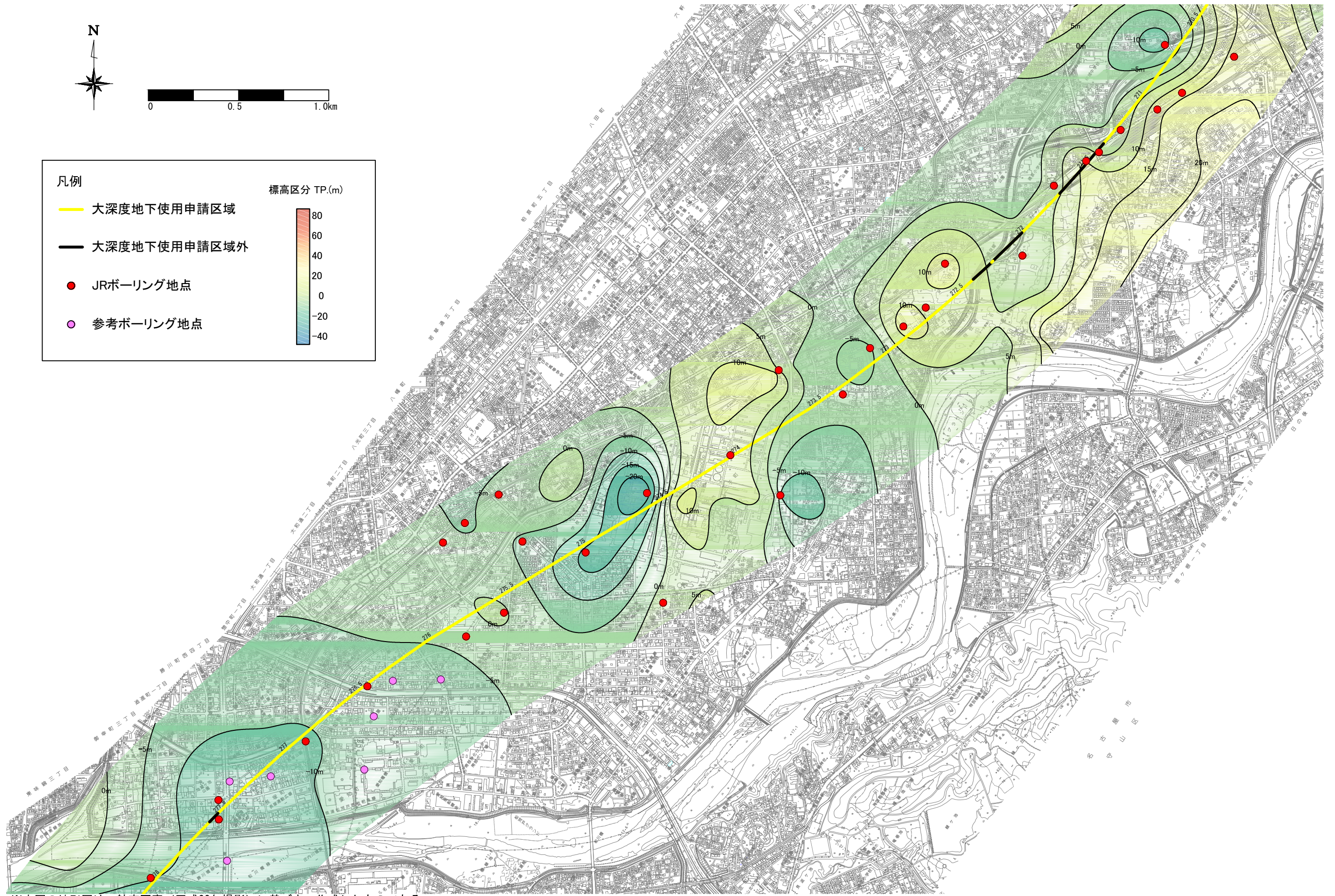
※本図の地形図は、航空写真（平成23年撮影）に基づき、作成したものである。

図5.1.16 支持地盤上面等高線図（首都圏）（5/5）縮尺 S=1 : 20,000



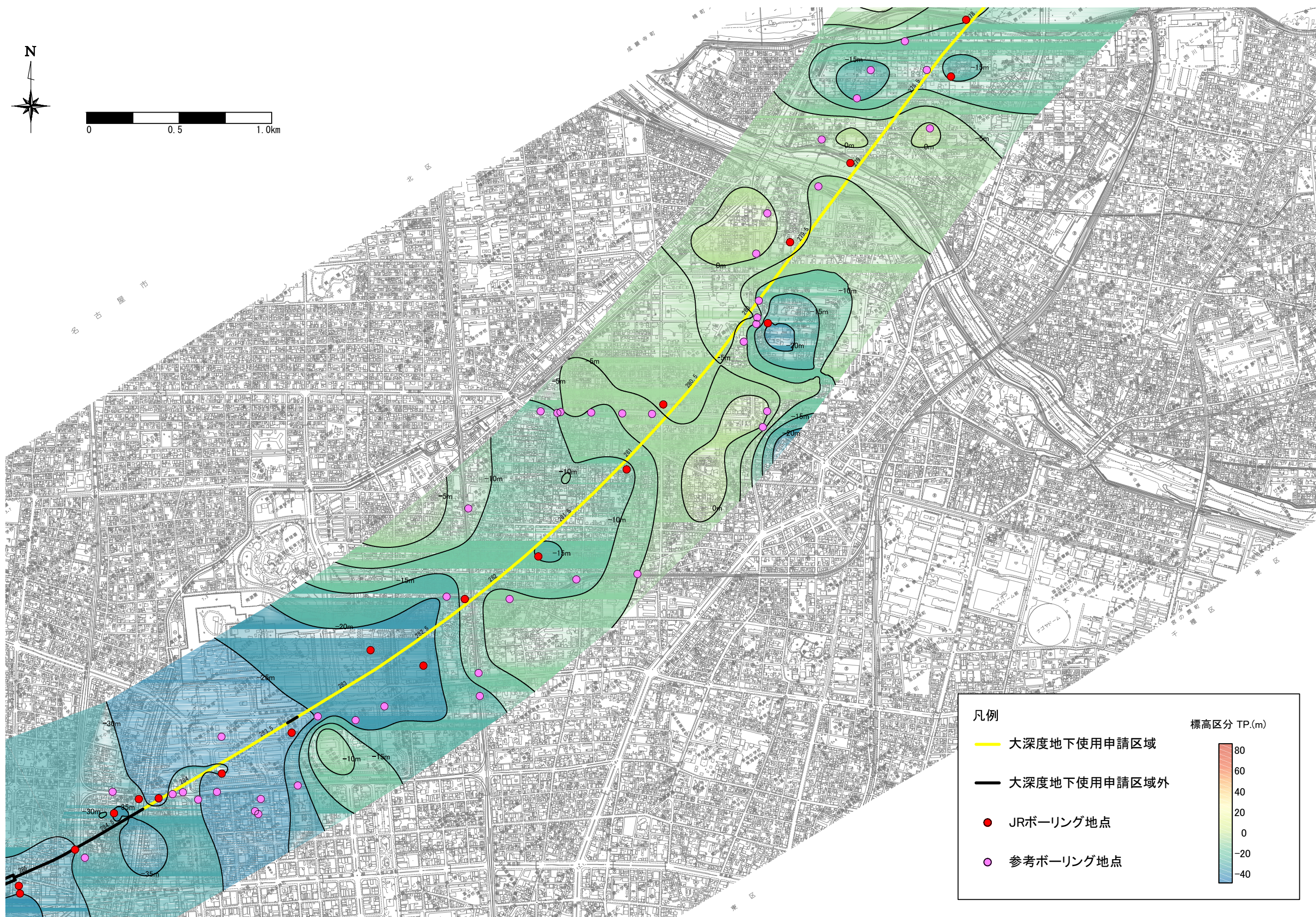
※本図の地形図は、航空写真（平成23年撮影）に基づき、作成したものである。

図5.1.17 支持地盤上面等高線図（中部圏）（1/3）縮尺 S=1：20,000



※本図の地形図は、航空写真（平成23年撮影）に基づき、作成したものである。

図5.1.18 支持地盤上面等高線図（中部圏）（2/3）縮尺 S=1 : 20,000



※本図の地形図は、航空写真（平成23年撮影）に基づき、作成したものである。

図5.1.19 支持地盤上面等高線図（中部圏）（3/3）縮尺 S=1 : 20,000