

【環境影響評価の結果の概要並びに予測及び評価の結果】

1 大気質

1-1 建設機械の大気質排出量

建設機械の大気質排出量は表 1-1-1 に示すとおりである。

表 1-1-1 (1) 建設機械の大気質排出量

建設機械	規格	定格出力	NO _x 排出係数 (g/h 台)	SPM排出係数 (g/h 台)	平均稼働率※
		kW			
クローラクレーン	4.9t	42	38.0	2.6	0.729
クローラクレーン	50～55t (一次排出ガス対策型)	132	234.0	9.3	0.729
クローラクレーン	60～65t (三次排出ガス対策型)	154	130.4	5.4	0.729
クローラクレーン	70t	170	540.9	15.8	0.729
クローラクレーン	80t	170	540.9	15.8	0.729
クローラクレーン	90t	170	540.9	15.8	0.729
クローラクレーン	150t (一次排出ガス対策型)	231	409.5	16.3	0.729
クローラクレーン	450t	448	1,425.5	41.7	0.729
ラフテレーンクレーン	4.9t (三次排出ガス対策型)	42	125.2	5.8	0.729
ラフテレーンクレーン	16t (三次排出ガス対策型)	140	135.7	5.7	0.721
ラフテレーンクレーン	16t (一次排出ガス対策型)	140	284.1	11.3	0.721
ラフテレーンクレーン	25t (三次排出ガス対策型)	193	187.1	7.8	0.721
ラフテレーンクレーン	25t (一次排出ガス対策型)	193	391.6	15.6	0.721
ラフテレーンクレーン	35t (一次排出ガス対策型)	200	405.8	16.1	0.721
ラフテレーンクレーン	45t (一次排出ガス対策型)	237	500.1	19.9	0.721
ラフテレーンクレーン	50t (三次排出ガス対策型)	254	246.2	10.3	0.721
ラフテレーンクレーン	50t (一次排出ガス対策型)	254	925.0	27.1	0.721
ラフテレーンクレーン	60t (三次排出ガス対策型)	254	246.2	10.3	0.721
ラフテレーンクレーン	60t	254	925.0	27.1	0.721
ラフテレーンクレーン	160t	254	925.0	27.1	0.721
ラフテレーンクレーン	250t	245	892.3	26.1	0.721
ラフテレーンクレーン	400t	254	925.0	27.1	0.721
トラッククレーン	35t	239	412.5	12.1	0.800
トラッククレーン	40～45t	249	429.7	12.6	0.800
トラッククレーン	50t (三次排出ガス対策型)	250	114.8	4.8	0.800
トラッククレーン	100t (三次排出ガス対策型)	134	61.5	2.6	0.800
トラッククレーン	100t	134	231.3	6.8	0.800
トラッククレーン	160t (三次排出ガス対策型)	184	84.5	3.5	0.800
トラッククレーン	160t	184	317.6	9.3	0.800
トラッククレーン	200～250t	191	349.1	10.2	0.847
ユニック	3t (三次排出ガス対策型)	107	50.8	2.9	0.800
ユニック	4t (三次排出ガス対策型)	107	50.8	2.9	0.800

注1. 平均稼働率は、「平成25年度版建設機械等損料表」における、運転時間と運転日数から求めた1日あたりの平均運転時間を、標準としている作業時間である8時間で除した値である。

表 1-1-1 (2) 建設機械の大気質排出量

建設機械	規 格	定格 出力	NOx 排出係数 (g/h 台)	SPM 排出係数 (g/h 台)	平均 稼働率※
		kW			
バックホウ	0.08m ³ (一次排出ガス対策型)	18	57.2	5.1	1.000
バックホウ	0.11m ³ (三次排出ガス対策型)	27	85.8	6.2	1.000
バックホウ	0.2m ³ (一次排出ガス対策型)	41	149.3	9.6	0.784
バックホウ	0.3m ³	41	78.5	5.3	0.784
バックホウ	0.45m ³ (一次排出ガス対策型)	60	228.7	9.7	0.784
バックホウ	0.7m ³ (三次排出ガス対策型)	104	192.3	11.1	0.784
バックホウ	0.7m ³ (一次排出ガス対策型)	104	396.5	16.8	0.784
バックホウ	0.8m ³ (三次排出ガス対策型)	104	192.3	11.1	0.784
バックホウ	0.8m ³ (二次排出ガス対策型)	104	273.3	11.1	0.784
バックホウ	1.4m ³ (一次排出ガス対策型)	164	614.7	24.4	0.784
バックホウ	4m ³	412	2,771.8	81.2	0.784
ブルドーザ	3t (三次排出ガス対策型)	29	57.6	4.2	0.625
ブルドーザ	15t (一次排出ガス対策型)	100	303.9	12.9	0.625
ブルドーザ	21t (一次排出ガス対策型)	152	594.5	23.6	0.818
ボーリングマシン	81kW	81	590.4	19.1	1.000
クローラ式アースオーガ	リーダー18m	121	371.9	10.9	0.736
杭打機	160kN	107	72.0	4.2	0.592
油圧圧入機	80~100t (三次排出ガス対策型)	95	185.7	10.7	1.000
振動ローラ	3~4t (三次排出ガス対策型)	20	27.6	2.0	0.500
タイヤローラ	8~20 t (一次排出ガス対策型)	71	133.9	5.7	0.679
ロードローラ	10~12t (一次排出ガス対策型)	56	103.2	6.6	0.625
ロードローラ	13~14t (三次排出ガス対策型)	56	54.2	3.7	0.643
モーターグレーダ	3.1m	85	173.1	7.4	0.679
アスファルトフィニッシャ	2.4~6m	70	89.6	5.2	0.625
アスファルトフィニッシャ	2.4~6m (一次排出ガス対策型)	70	184.8	7.9	0.625
大型ブレーカ	1300kg 級 (一次排出ガス対策型)	104	505.6	21.5	1.000
コンクリートポンプ車	90~110m ³ /h (三次排出ガス対策型)	199	173.6	7.2	0.857
コンクリートポンプ車	90~110m ³ /h	199	652.3	19.1	0.857
クローラドリル	130ps	81	352.6	11.4	0.597

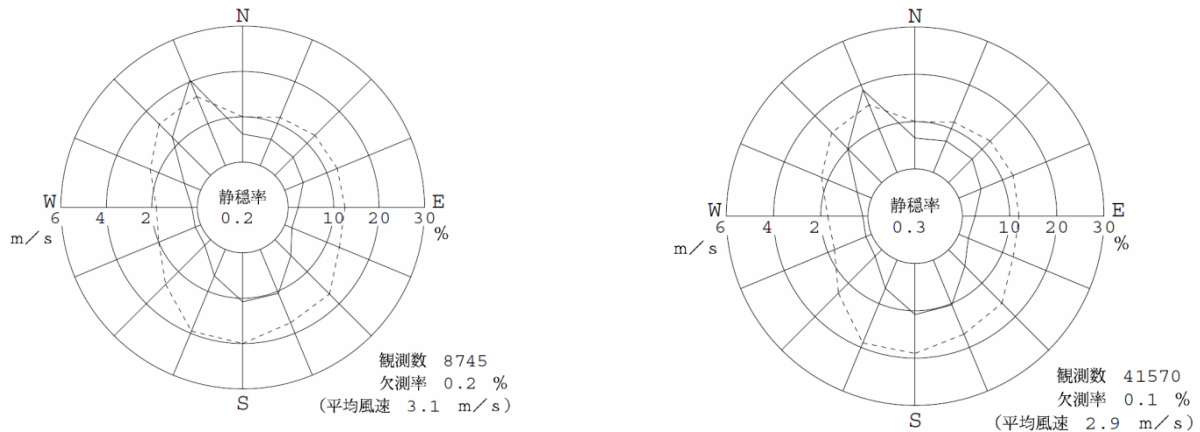
注1. 平均稼働率は、「平成25年度版建設機械等損料表」における、運転時間と運転日数から求めた1日あたりの平均運転時間を、標準としている作業時間である8時間で除した値である。

1-2 気象調査結果

1-2-1 東京管区気象台及び横浜気象台における調査年と過去5年間及び10年間との風向風速の出現状況の比較

(1) 東京管区気象台

最近の1年間の風配図（風向別出現頻度）及び風速階級別出現頻度は、過去5年のものと比較しておよそ同様な傾向になっている。

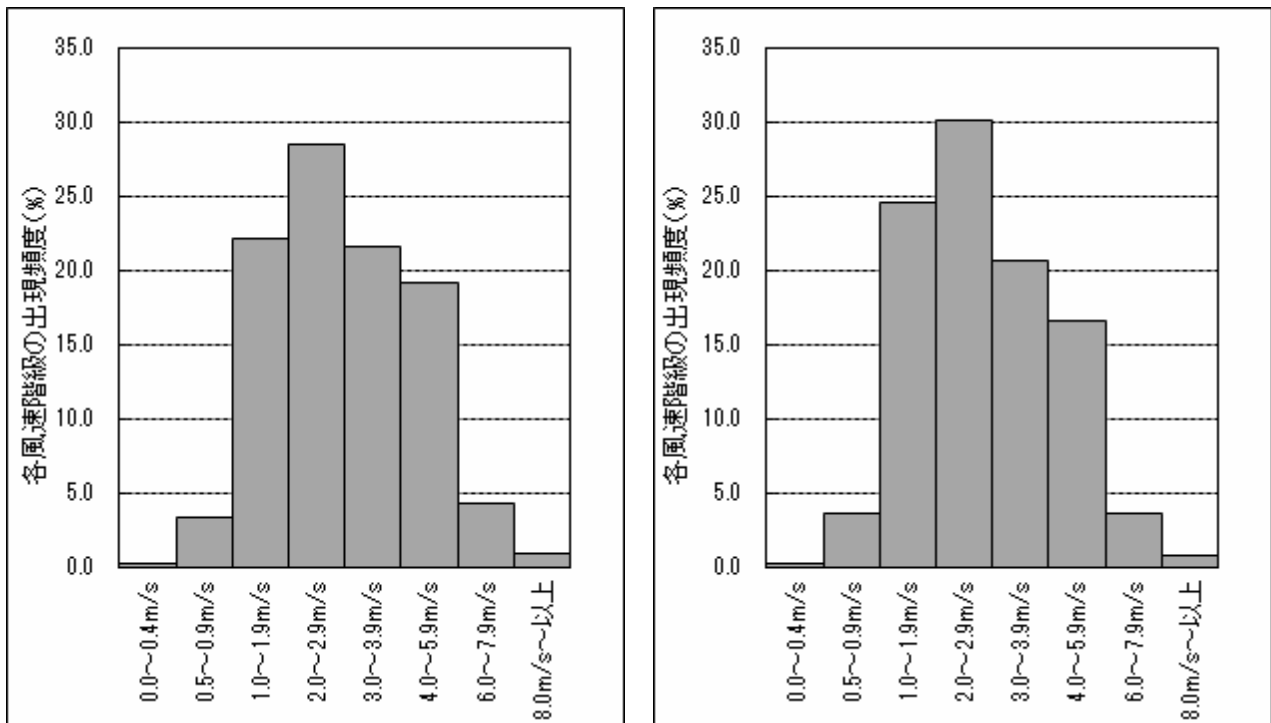


観測地点：東京管区気象台

統計期間：平成24年4月から平成25年3月（1年間）

統計期間：平成20年4月から平成25年3月（5年間）

図 1-2-1 風配図の比較



観測地点：東京管区気象台

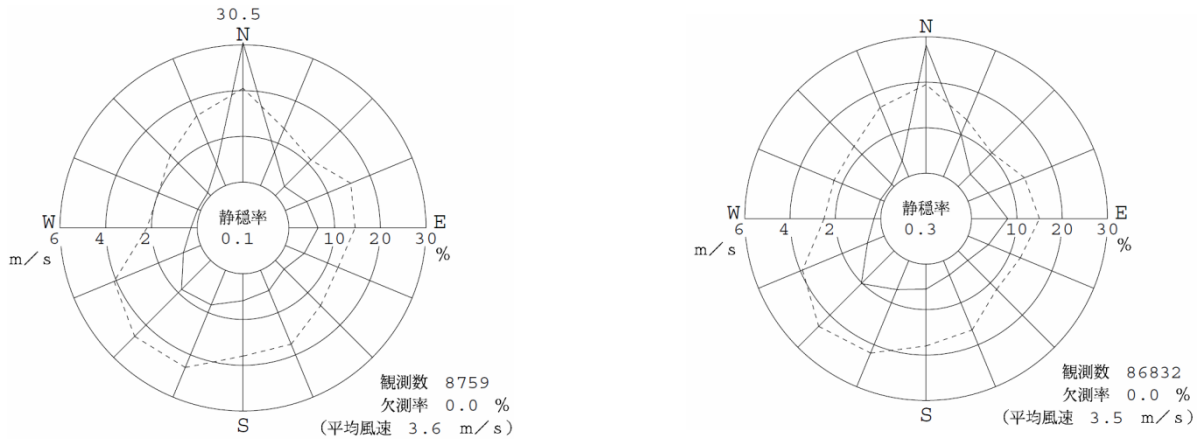
統計期間：平成24年4月から平成25年3月（1年間）

統計期間：平成20年4月から平成25年3月（5年間）

図 1-2-2 風速階級別出現頻度の比較

(2) 横浜地方気象台

最近の1年間の風配図（風向別出現頻度）及び風速階級別出現頻度は、過去10年のものと比較しておよそ同様な傾向になっている。

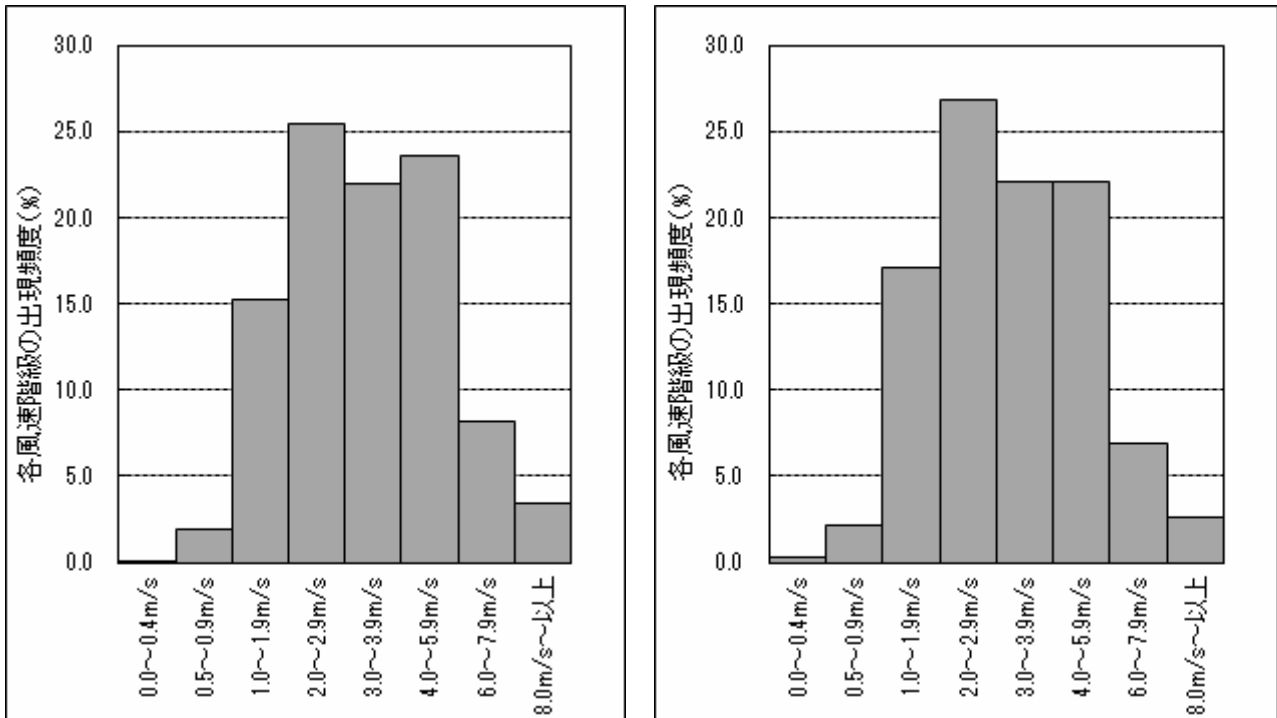


観測地点：横浜地方気象台

統計期間：平成24年4月から平成25年3月（1年間）

統計期間：平成15年4月から平成25年3月（10年間）

図 1-2-3 風配図の比較



観測地点：横浜地方気象台

統計期間：平成24年4月から平成25年3月（1年間）

統計期間：平成15年4月から平成25年3月（10年間）

図 1-2-4 風速階級別出現頻度の比較

1-2-2 現地調査による風向別風速階級別出現頻度

現地調査結果に基づき風向・風速を統計したものを表 1-2-1 に示す。

表 1-2-1(1) 風向別風速階級別出現頻度

地点：文献（気象）02

風速階級 (m/s)	風向	NNE	NE	ENE	E	ESE	SE	SSE	S	SSW	SW	WSW	W	WNW	NW	NNW	N	合計
0.5~ 0.9		17 (2.5)	9 (1.3)	7 (1.0)	9 (1.3)	13 (1.9)	14 (2.1)	13 (1.9)	9 (1.3)	8 (1.2)	3 (0.4)	9 (1.3)	3 (0.4)	0 (-)	4 (0.6)	8 (1.2)	19 (2.8)	145 (21.6)
1.0~ 1.9		58 (8.6)	43 (6.4)	8 (1.2)	7 (1.0)	10 (1.5)	36 (5.4)	22 (3.3)	30 (4.5)	17 (2.5)	2 (0.3)	1 (0.1)	0 (-)	0 (-)	0 (-)	20 (3.0)	82 (12.2)	336 (50.0)
2.0~ 2.9		16 (2.4)	1 (0.1)	1 (0.1)	0 (-)	0 (-)	2 (0.3)	11 (1.6)	21 (3.1)	12 (1.8)	0 (-)	0 (-)	0 (-)	0 (-)	0 (-)	1 (0.1)	21 (3.1)	86 (12.8)
3.0~ 3.9		10 (1.5)	0 (-)	0 (-)	0 (-)	0 (-)	0 (-)	1 (0.1)	7 (1.0)	9 (1.3)	0 (-)	0 (-)	0 (-)	0 (-)	0 (-)	0 (-)	20 (3.0)	47 (7.0)
4.0~ 4.9		3 (0.4)	0 (-)	0 (-)	0 (-)	0 (-)	0 (-)	0 (-)	2 (0.3)	2 (0.3)	0 (-)	0 (-)	0 (-)	0 (-)	0 (-)	0 (-)	10 (1.5)	17 (2.5)
5.0~ 5.9		0 (-)	0 (-)	0 (-)	0 (-)	0 (-)	0 (-)	0 (-)	0 (-)	0 (-)	0 (-)	0 (-)	0 (-)	0 (-)	0 (-)	0 (-)	1 (0.1)	1 (0.1)
6.0 以上		0 (-)	0 (-)	0 (-)	0 (-)	0 (-)	0 (-)	0 (-)	0 (-)	0 (-)	0 (-)	0 (-)	0 (-)	0 (-)	0 (-)	0 (-)	0 (-)	0 (-)
合計		104 (15.5)	53 (7.9)	16 (2.4)	16 (2.4)	23 (3.4)	52 (7.7)	47 (7.0)	69 (10.3)	48 (7.1)	5 (0.7)	10 (1.5)	3 (0.4)	0 (-)	4 (0.6)	29 (4.3)	153 (22.8)	632 (94.0)
平均風速		1.7	1.3	1.1	0.9	0.9	1.2	1.5	1.9	2.0	1.0	0.7	0.8	0.0	0.7	1.2	2.0	

静穏 40 (6.0 %) 観測回数 672 (100.0 %) 欠測 0 (0.0 %) 平均風速 1.5 m/s

注. 上段は出現回数、下段 ()内は出現率 (%)を示す。 (-) は出現頻度なし。

地点：文献（気象）03

風速階級 (m/s)	風向	NNE	NE	ENE	E	ESE	SE	SSE	S	SSW	SW	WSW	W	WNW	NW	NNW	N	合計
0.5~ 0.9		17 (2.5)	9 (1.3)	7 (1.0)	9 (1.3)	13 (1.9)	14 (2.1)	13 (1.9)	9 (1.3)	8 (1.2)	3 (0.4)	9 (1.3)	3 (0.4)	0 (-)	4 (0.6)	8 (1.2)	19 (2.8)	145 (21.6)
1.0~ 1.9		58 (8.6)	43 (6.4)	8 (1.2)	7 (1.0)	10 (1.5)	36 (5.4)	22 (3.3)	30 (4.5)	17 (2.5)	2 (0.3)	1 (0.1)	0 (-)	0 (-)	0 (-)	20 (3.0)	82 (12.2)	336 (50.0)
2.0~ 2.9		16 (2.4)	1 (0.1)	1 (0.1)	0 (-)	0 (-)	2 (0.3)	11 (1.6)	21 (3.1)	12 (1.8)	0 (-)	0 (-)	0 (-)	0 (-)	0 (-)	1 (0.1)	21 (3.1)	86 (12.8)
3.0~ 3.9		10 (1.5)	0 (-)	0 (-)	0 (-)	0 (-)	0 (-)	1 (0.1)	7 (1.0)	9 (1.3)	0 (-)	0 (-)	0 (-)	0 (-)	0 (-)	0 (-)	20 (3.0)	47 (7.0)
4.0~ 4.9		3 (0.4)	0 (-)	0 (-)	0 (-)	0 (-)	0 (-)	0 (-)	2 (0.3)	2 (0.3)	0 (-)	0 (-)	0 (-)	0 (-)	0 (-)	0 (-)	10 (1.5)	17 (2.5)
5.0~ 5.9		0 (-)	0 (-)	0 (-)	0 (-)	0 (-)	0 (-)	0 (-)	0 (-)	0 (-)	0 (-)	0 (-)	0 (-)	0 (-)	0 (-)	0 (-)	1 (0.1)	1 (0.1)
6.0 以上		0 (-)	0 (-)	0 (-)	0 (-)	0 (-)	0 (-)	0 (-)	0 (-)	0 (-)	0 (-)	0 (-)	0 (-)	0 (-)	0 (-)	0 (-)	0 (-)	0 (-)
合計		104 (15.5)	53 (7.9)	16 (2.4)	16 (2.4)	23 (3.4)	52 (7.7)	47 (7.0)	69 (10.3)	48 (7.1)	5 (0.7)	10 (1.5)	3 (0.4)	0 (-)	4 (0.6)	29 (4.3)	153 (22.8)	632 (94.0)
平均風速		1.7	1.3	1.1	0.9	0.9	1.2	1.5	1.9	2.0	1.0	0.7	0.8	0.0	0.7	1.2	2.0	

静穏 40 (6.0 %) 観測回数 672 (100.0 %) 欠測 0 (0.0 %) 平均風速 1.5 m/s

注. 上段は出現回数、下段 ()内は出現率 (%)を示す。 (-) は出現頻度なし。

表 1-2-1(2) 風向別風速階級別出現頻度

地点：文献（気象）04

風速階級 / 風向 (m/s)	NNE	NE	ENE	E	ESE	SE	SSE	S	SSW	SW	WSW	W	WNW	NW	NNW	N	合計
0.5~ 0.9	3 (0.4)	3 (0.4)	4 (0.6)	2 (0.3)	3 (0.4)	3 (0.4)	2 (0.3)	4 (0.6)	2 (0.3)	2 (0.3)	11 (1.6)	6 (0.9)	7 (1.0)	2 (0.3)	4 (0.6)	1 (0.1)	59 (8.8)
1.0~ 1.9	18 (2.7)	16 (2.4)	13 (1.9)	9 (1.3)	12 (1.8)	11 (1.6)	11 (1.6)	13 (1.9)	10 (1.5)	4 (0.6)	11 (1.6)	9 (1.3)	14 (2.1)	20 (3.0)	20 (3.0)	24 (3.6)	215 (32.0)
2.0~ 2.9	37 (5.5)	22 (3.3)	1 (0.1)	4 (0.6)	8 (1.2)	3 (0.4)	8 (1.2)	9 (1.3)	9 (1.3)	4 (0.6)	1 (0.1)	2 (0.3)	4 (0.6)	14 (2.1)	9 (1.3)	26 (3.9)	161 (24.0)
3.0~ 3.9	38 (5.7)	10 (1.5)	0 (-)	1 (0.1)	2 (0.3)	2 (0.3)	4 (0.6)	3 (0.4)	3 (0.4)	8 (1.2)	0 (-)	0 (-)	0 (-)	1 (0.1)	7 (1.0)	16 (2.4)	95 (14.1)
4.0~ 4.9	18 (2.7)	5 (0.7)	1 (0.1)	0 (-)	0 (-)	4 (0.6)	0 (-)	5 (0.7)	0 (-)	2 (0.3)	0 (-)	0 (-)	0 (-)	1 (0.1)	2 (0.3)	10 (1.5)	48 (7.1)
5.0~ 5.9	9 (1.3)	3 (0.4)	0 (-)	0 (-)	0 (-)	1 (0.1)	1 (0.1)	2 (0.3)	2 (0.3)	0 (-)	0 (-)	0 (-)	0 (-)	0 (-)	0 (-)	14 (2.1)	32 (4.8)
6.0 以上	15 (2.2)	0 (-)	0 (-)	0 (-)	0 (-)	0 (-)	1 (0.1)	3 (0.4)	7 (1.0)	5 (0.7)	0 (-)	0 (-)	0 (-)	0 (-)	0 (-)	25 (3.7)	56 (8.3)
合計	138 (20.5)	59 (8.8)	19 (2.8)	16 (2.4)	25 (3.7)	24 (3.6)	27 (4.0)	39 (5.8)	33 (4.9)	25 (3.7)	23 (3.4)	17 (2.5)	25 (3.7)	38 (5.7)	42 (6.2)	116 (17.3)	666 (99.1)
平均風速	3.5	2.6	1.7	1.7	1.9	2.3	2.3	2.8	3.6	3.6	1.1	1.3	1.4	1.8	2.2	4.1	

静穏 6 (0.9 %) 観測回数 672 (100.0 %) 欠測 0 (0.0 %) 平均風速 2.8 m/s

注. 上段は出現回数、下段 ()内は出現率 (%)を示す。 (-) は出現頻度なし。

地点：文献（気象）05

風速階級 / 風向 (m/s)	NNE	NE	ENE	E	ESE	SE	SSE	S	SSW	SW	WSW	W	WNW	NW	NNW	N	合計
0.5~ 0.9	16 (2.4)	19 (2.8)	21 (3.1)	9 (1.3)	8 (1.2)	4 (0.6)	4 (0.6)	5 (0.7)	9 (1.3)	15 (2.2)	26 (3.9)	28 (4.2)	28 (4.2)	17 (2.5)	6 (0.9)	5 (0.7)	220 (32.7)
1.0~ 1.9	9 (1.3)	38 (5.7)	51 (7.6)	47 (7.0)	15 (2.2)	11 (1.6)	13 (1.9)	13 (1.9)	10 (1.5)	18 (2.7)	16 (2.4)	10 (1.5)	12 (1.8)	4 (0.6)	5 (0.7)	4 (0.6)	276 (41.1)
2.0~ 2.9	0 (-)	3 (0.4)	14 (2.1)	3 (0.4)	3 (0.4)	1 (0.1)	2 (0.3)	3 (0.4)	3 (0.4)	9 (1.3)	11 (1.6)	1 (0.1)	0 (-)	0 (-)	0 (-)	0 (-)	53 (7.9)
3.0~ 3.9	0 (-)	0 (-)	0 (-)	0 (-)	0 (-)	0 (-)	0 (-)	0 (-)	0 (-)	0 (-)	0 (-)	0 (-)	0 (-)	0 (-)	0 (-)	0 (-)	0
4.0~ 4.9	0 (-)	0 (-)	0 (-)	0 (-)	0 (-)	0 (-)	0 (-)	0 (-)	0 (-)	0 (-)	0 (-)	0 (-)	0 (-)	0 (-)	0 (-)	0 (-)	0
5.0~ 5.9	0 (-)	0 (-)	0 (-)	0 (-)	0 (-)	0 (-)	0 (-)	0 (-)	0 (-)	0 (-)	0 (-)	0 (-)	0 (-)	0 (-)	0 (-)	0 (-)	0
6.0 以上	0 (-)	0 (-)	0 (-)	0 (-)	0 (-)	0 (-)	0 (-)	0 (-)	0 (-)	0 (-)	0 (-)	0 (-)	0 (-)	0 (-)	0 (-)	0 (-)	0
合計	25 (3.7)	60 (8.9)	86 (12.8)	59 (8.8)	26 (3.9)	16 (2.4)	19 (2.8)	21 (3.1)	22 (3.3)	42 (6.2)	53 (7.9)	39 (5.8)	40 (6.0)	21 (3.1)	11 (1.6)	9 (1.3)	549 (81.7)
平均風速	0.9	1.2	1.4	1.3	1.3	1.3	1.3	1.3	1.2	1.4	1.2	0.9	0.8	0.8	0.9	1.0	

静穏 123 (18.3 %) 観測回数 672 (100.0 %) 欠測 0 (0.0 %) 平均風速 1.0 m/s

注. 上段は出現回数、下段 ()内は出現率 (%)を示す。 (-) は出現頻度なし。

表 1-2-1(3) 風向別風速階級別出現頻度

地点：文献（気象）06

風速階級 (m/s)	風向	NNE	NE	ENE	E	ESE	SE	SSE	S	SSW	SW	WSW	W	WNW	NW	NNW	N	合計
0.5~ 0.9		1 (0.2)	3 (0.5)	2 (0.3)	1 (0.2)	3 (0.5)	0 (-)	1 (0.2)	1 (0.2)	0 (-)	3 (0.5)	1 (0.2)	3 (0.5)	0 (-)	0 (-)	3 (0.5)	1 (0.2)	23 (3.5)
1.0~ 1.9		22 (3.3)	31 (4.7)	15 (2.3)	14 (2.1)	11 (1.7)	13 (2.0)	4 (0.6)	5 (0.8)	8 (1.2)	6 (0.9)	9 (1.4)	14 (2.1)	11 (1.7)	15 (2.3)	21 (3.2)	33 (5.0)	232 (34.9)
2.0~ 2.9		32 (4.8)	24 (3.6)	19 (2.9)	21 (3.2)	8 (1.2)	7 (1.1)	5 (0.8)	4 (0.6)	14 (2.1)	4 (0.6)	3 (0.5)	10 (1.5)	14 (2.1)	12 (1.8)	22 (3.3)	41 (6.2)	240 (36.1)
3.0~ 3.9		24 (3.6)	8 (1.2)	7 (1.1)	3 (0.5)	2 (0.3)	2 (0.3)	3 (0.5)	8 (1.2)	12 (1.8)	1 (0.2)	0 (-)	14 (2.1)	0 (-)	1 (0.2)	6 (0.9)	12 (1.8)	103 (15.5)
4.0~ 4.9		2 (0.3)	3 (0.5)	1 (0.2)	0 (-)	0 (-)	0 (-)	0 (-)	4 (0.6)	13 (2.0)	1 (0.2)	0 (-)	2 (0.3)	1 (0.2)	0 (-)	3 (0.5)	6 (0.9)	36 (5.4)
5.0~ 5.9		0 (-)	0 (-)	0 (-)	0 (-)	0 (-)	0 (-)	0 (-)	2 (0.3)	13 (2.0)	0 (-)	0 (-)	0 (-)	0 (-)	0 (-)	0 (-)	0 (-)	15 (2.3)
6.0 以上		0 (-)	0 (-)	0 (-)	0 (-)	0 (-)	0 (-)	0 (-)	3 (0.5)	8 (1.2)	0 (-)	0 (-)	0 (-)	0 (-)	0 (-)	0 (-)	0 (-)	11 (1.7)
合計		81 (12.2)	69 (10.4)	44 (6.6)	39 (5.9)	24 (3.6)	22 (3.3)	13 (2.0)	27 (4.1)	68 (10.2)	15 (2.3)	13 (2.0)	43 (6.5)	26 (3.9)	28 (4.2)	55 (8.3)	93 (14.0)	660 (99.4)
平均風速		2.5	2.2	2.2	2.1	1.8	1.9	2.2	3.4	3.9	1.9	1.5	2.4	2.1	2.0	2.2	2.3	

静穏 4 (0.6 %) 観測回数 664 (98.8 %) 欠測 8 (1.2 %) 平均風速 2.4 m/s

注. 上段は出現回数、下段 ()内は出現率 (%)を示す。 (-) は出現頻度なし。

1-2-3 現地調査と周辺の一般環境大気測定局との風速相関

現地調査地点周辺に存在する一般環境大気測定局の風データを収集し、現地データとの風速相関を解析した結果を表 1-2-2 に示す。下表のとおり、相関係数 0.7 以上が確保された場合、高い相関が得られたと判断した。

表 1-2-2 風速相関解析結果

一般環境大気測定局	現地調査地点	風速相関係数	判定
文献 03	現地（環境）01	0.733	○
文献 03	現地（環境）02	0.637	×
文献 04	現地（環境）03	0.779	○
文献 05	現地（環境）04	0.706	○
文献 06	現地（環境）05	0.450	×

1-2-4 東京管区気象台の日射量

日射量について、平成24年4月から平成25年3月の東京管区気象台のデータを収集・整理したものを表1-2-3に示す。

表 1-2-3(1) 全天日射量

地点：01-1 東京管区気象台

単位：MJ/m²

年 日付	平成24年									平成25年		
	4月	5月	6月	7月	8月	9月	10月	11月	12月	1月	2月	3月
1	22.28	13.90	16.01	10.88	17.54	14.02	20.09	13.73	5.37	11.49	11.83	8.88
2	22.38	4.52	21.11	15.38	23.41	10.47	9.07	15.16	8.19	11.23	8.75	18.76
3	8.00	2.62	15.78	10.89	22.68	11.66	1.70	9.79	2.08	10.44	14.04	11.42
4	22.52	9.86	24.56	26.05	11.57	17.08	16.47	15.53	3.79	12.58	10.39	10.61
5	22.60	27.47	9.60	14.89	26.14	19.27	16.36	4.19	11.07	5.16	12.06	18.24
6	22.18	20.94	7.17	8.89	7.57	13.41	12.82	1.00	11.74	8.67	2.01	10.64
7	21.55	25.11	25.22	2.46	19.54	14.89	6.02	13.00	11.22	9.20	13.03	15.20
8	24.54	19.76	24.73	17.69	19.56	16.82	15.50	13.52	11.45	10.70	10.03	16.97
9	23.89	5.94	4.44	27.65	20.05	21.94	10.40	10.93	12.31	9.60	14.02	19.14
10	21.78	18.55	20.68	27.65	20.18	19.94	13.73	14.43	11.26	11.49	15.71	13.49
11	4.49	26.35	8.62	26.08	14.20	21.93	14.00	4.62	11.60	12.79	15.04	21.48
12	25.52	22.03	3.00	6.31	13.73	20.53	15.23	6.67	11.53	10.24	7.56	20.76
13	18.11	26.94	12.80	15.79	24.51	21.47	17.38	7.77	11.88	11.78	16.63	18.36
14	1.95	26.28	25.13	21.35	10.27	18.62	4.98	12.28	9.71	0.30	8.03	10.71
15	22.73	3.23	21.74	24.33	16.29	18.92	15.85	12.85	1.61	12.40	2.49	20.60
16	17.38	23.80	5.24	24.85	20.66	14.03	17.52	13.58	11.49	6.57	17.64	20.73
17	12.53	19.13	13.85	25.19	20.60	14.04	10.21	1.62	1.78	11.29	13.89	20.11
18	20.44	19.93	22.85	21.70	11.75	14.71	2.45	13.51	8.74	13.64	3.83	12.62
19	10.83	27.84	7.00	22.69	25.49	7.19	16.83	3.21	10.35	12.81	1.89	20.81
20	10.10	19.69	19.94	3.96	20.02	19.41	13.85	12.93	10.94	13.32	15.34	15.39
21	8.49	18.63	10.95	5.65	24.73	7.44	17.00	13.42	6.74	10.82	16.25	22.84
22	5.85	2.39	6.69	1.48	23.62	9.03	11.37	6.99	2.12	4.77	13.34	20.60
23	3.57	26.04	15.25	11.45	25.26	1.92	7.33	2.23	3.54	9.32	17.60	14.51
24	22.18	23.90	18.05	15.74	23.95	16.71	16.31	7.08	11.69	10.35	18.48	8.42
25	18.25	7.63	7.50	19.92	23.28	3.96	6.43	12.75	11.09	10.59	19.28	2.30
26	8.01	21.73	30.29	22.02	23.37	15.35	15.37	1.76	11.72	11.77	18.32	17.84
27	3.55	28.34	26.35	23.30	24.34	14.58	9.80	12.84	11.56	14.08	4.42	2.89
28	23.13	21.42	16.24	22.62	21.89	7.39	3.96	3.51	3.52	12.41	18.29	17.20

表 1-2-3(2) 全天日射量

地点：01-1 東京管区气象台

单位：MJ/m²

年 日付	平成 24 年									平成 25 年		
	4 月	5 月	6 月	7 月	8 月	9 月	10 月	11 月	12 月	1 月	2 月	3 月
29	24.47	19.81	19.92	23.77	18.08	14.86	15.50	9.81	10.42	14.00		10.79
30	11.89	18.59	21.96	26.30	19.92	14.08	7.41	3.37	1.02	13.51		2.38
31		19.97		26.53	20.25		9.36		3.63	13.76		3.17
月平均	16.17	18.46	16.09	17.44	19.82	14.52	11.42	9.14	8.23	10.68	12.15	13.52

1-2-5 東京管区気象台の雲量

雲量について、平成24年4月から平成25年3月の東京管区気象台のデータを収集・整理したものを表1-2-4に示す。

表 1-2-4 平均雲量 (10 分比)

地点：01-1 東京管区気象台

年 日付	平成24年									平成25年		
	4月	5月	6月	7月	8月	9月	10月	11月	12月	1月	2月	3月
1	3.5	10	8.8	10	7.3	8.3	3.8	0.8	3.3	2.5	7	10
2	1.5	10	6	8	2.5	9.8	9.8	1.3	6.3	0	6.8	2.8
3	5.3	10	8.3	10	6.5	10	10	5.8	10	5.5	5.3	7.3
4	1.3	10	9.3	7.3	8.8	9.5	7.8	3	7.8	0.3	6.3	9.5
5	3.8	4.8	10	10	6.3	8.3	7.5	10	5	6.8	7.3	2
6	6	1.8	9.5	9.3	10	10	8.8	10	1.5	6.3	8.3	0
7	5	3.8	8	10	4.3	6.8	8	3.8	1	4.8	9.8	5.5
8	3	7.3	5.5	10	8.3	6.8	7.5	4.5	1	3.8	6.5	4.8
9	2.3	10	10	4.3	6.8	6	8.3	8	1.5	7.3	9.5	0
10	5.8	5.3	9.3	3.8	9.8	6.3	9.8	0	0.3	3.8	2.5	5.3
11	10	4.8	10	7.5	10	4.8	9	9.8	0.3	0.8	0.8	2.5
12	4.3	3.3	10	10	7	7.3	7.8	7.5	0	4.5	7.5	2
13	10	3	10	10	7	6	6	4.8	0	4.3	2.5	9.3
14	10	7.3	5.3	9.5	8.8	3.5	8.5	1.3	6.8	10	9.8	8
15	6	10	9.5	9.5	9.8	8	6	5.8	10	3.5	10	5.5
16	7.8	8	10	9.8	6.3	8.5	2.8	0	2.5	6.5	0.8	0
17	8.8	9.8	10	3	9	7.5	8	10	10	5.5	5	3.5
18	3.8	5	8.8	8	9.5	8.5	10	2.3	9.3	0	9.3	10
19	10	2.8	9	8.5	3.5	10	3.8	7.5	4.8	0.3	10	6
20	10	10	8.8	10	3	5.8	3.3	2.5	0.8	2.5	4.5	9.5
21	8.3	10	10	10	2	10	0	5	7	8	3.5	0.8
22	10	10	9.8	10	2	9.3	3.5	8	9.3	6.8	6.3	7.3
23	10	8.8	10	9.5	3.5	10	9.8	9.8	7.3	7.5	3	7
24	7.5	8	10	10	2.3	7.5	3.3	9	2.3	6	0	10
25	10	10	9.8	8.8	4.3	9.8	10	5	1.3	1.8	0.3	10
26	10	9.8	6	7.5	5	10	4.5	10	0.8	1.8	2.5	9.8
27	10	5.3	9.8	7	2	10	8.3	3	1.8	0.5	7.5	10
28	6.5	9.3	10	6.8	7.8	9	10	9.5	7.5	4	5	10
29	7.8	7.8	5.8	9.3	10	5.5	3.3	5.8	9.3	1.8		9.8
30	10	7	9	6	7	9.8	7.5	10	10	0.5		10
31		9.8		4.8	5.8		5		7	2.8		10
月平均	6.9	7.5	8.9	8.3	6.3	8.1	6.8	5.8	4.7	3.9	5.6	6.4

1-3 予測に用いる気象条件

1-3-1 建設機械の稼働及び資材及び機械の運搬に用いる車両の運行に伴う二酸化窒素及び浮遊粒子状物質の予測に用いる気象条件

(1) 建設機械の稼働に伴う二酸化窒素及び浮遊粒子状物質の予測に用いる気象条件

現地調査結果に基づき気象条件を設定したものを表 1-3-1 に示す。

表 1-3-1(1) 予測に用いた気象条件

予測地点：01

大気安定度	有風時の出現頻度及び平均風速																		弱風時
	風向	NNE	NE	ENE	E	ESE	SE	SSE	S	SSW	SW	WSW	W	WNW	NW	NNW	N		
A	出現頻度 (%)	6.2	3.3	1.6	2.1	3.2	4.2	4.6	7.4	9.5	3.2	0.9	0.3	0.8	0.9	0.5	4.1	47.4	
	平均風速 (m/s)	1.4	1.3	1.2	1.2	1.2	1.2	1.3	1.4	1.5	1.6	1.3	1.3	1.4	1.3	1.5	1.5	0.9	
A-B	出現頻度 (%)	8.1	2.5	0.9	1.1	1.2	0.8	1.8	4.5	8.2	5.8	0.7	0.4	0.7	0.5	1.2	6.6	55.3	
	平均風速 (m/s)	1.4	1.4	1.2	1.2	1.2	1.2	1.4	1.6	1.7	1.7	1.5	1.1	1.3	1.5	1.3	1.5	0.7	
B	出現頻度 (%)	5.5	2.5	0.2	0.2	1	0.7	0.5	3.6	8.7	8.7	0.4	0	0.2	0.4	0.5	4.2	62.6	
	平均風速 (m/s)	1.6	1.4	1.1	1.1	1.3	1.3	1.4	1.5	1.8	1.9	1.9	0	1.3	1.6	1.3	1.5	0.6	
B-C	出現頻度 (%)	12.5	0	0	0	0	0	0	0	25	62.5	0	0	0	0	0	0	0	
	平均風速 (m/s)	3.2	0	0	0	0	0	0	0	3.3	3.2	0	0	0	0	0	0	0	
C	出現頻度 (%)	11.4	0	0	0	0	0	0	0	43.2	34.1	0	0	0	0	0	11.4	0	
	平均風速 (m/s)	2.2	0	0	0	0	0	0	0	2.2	2.4	0	0	0	0	0	2.2	0	
C-D	出現頻度 (%)	0	0	0	0	0	0	0	0	100	0	0	0	0	0	0	0	0	
	平均風速 (m/s)	0	0	0	0	0	0	0	0	4.3	0	0	0	0	0	0	0	0	
D	出現頻度 (%)	8	1.2	0.3	0.2	0.2	0.2	0.2	1.3	4.7	3.8	0.1	0.1	0.1	0	0.6	5.2	73.7	
	平均風速 (m/s)	1.4	1.3	1.2	1.4	1.3	1.3	1.2	1.6	1.6	1.8	1.2	1.2	1.5	1.1	1.4	1.5	0.5	
E	出現頻度 (%)	23.5	0	0	0	2.9	0	2.9	2.9	32.4	20.6	0	0	0	0	0	14.7	0	
	平均風速 (m/s)	2.1	0	0	0	2.3	0	2.1	2.8	2.3	2.8	0	0	0	0	0	2.3	0	
F	出現頻度 (%)	19	4.8	4.8	0	0	0	0	0	9.5	14.3	0	0	0	0	0	47.6	0	
	平均風速 (m/s)	2.3	2.1	2	0	0	0	0	0	2.2	2.3	0	0	0	0	0	2.2	0	
G	出現頻度 (%)	5.5	0.8	0.3	0.1	0.2	0	0	0.7	2.7	2.7	0.1	0.1	0.2	0.2	0.5	5.1	80.9	
	平均風速 (m/s)	1.3	1.3	1.3	1.4	1.1	1.4	1.1	1.3	1.4	1.4	1.5	1.3	1.2	1.2	1.2	1.3	0.5	

注 1. 有風時：風速 1.0m/s 超、弱風時：風速 1.0m/s 以下

予測地点：02

大気安定度	有風時の出現頻度及び平均風速																		弱風時
	風向	NNE	NE	ENE	E	ESE	SE	SSE	S	SSW	SW	WSW	W	WNW	NW	NNW	N		
A	出現頻度 (%)	2.4	1.9	2.4	6.4	17.9	19.4	13	9	2.6	1.5	0.6	0.9	0	2.1	3.4	4.3	12.2	
	平均風速 (m/s)	1.5	1.4	1.5	1.5	1.6	1.6	1.6	1.7	1.5	1.6	1.6	1.6	0	1.4	1.6	1.5	0.9	
A-B	出現頻度 (%)	2.6	2.2	2.3	5.3	11.5	13.4	6.5	11	6.3	2.1	0.5	1.2	0.6	2.3	8.6	8.1	15.7	
	平均風速 (m/s)	1.5	1.5	1.6	1.7	1.7	1.6	1.7	2	2	1.6	1.6	1.4	1.6	1.6	1.8	1.7	0.9	
B	出現頻度 (%)	2.2	1.1	3	4.5	7.5	6.7	3.4	11.2	10	3.8	1.1	0.3	0.9	3	13.5	11.9	15.9	
	平均風速 (m/s)	1.8	1.6	1.8	1.9	1.8	1.6	1.8	2.2	2.5	2.3	1.6	1.4	1.6	2.3	2.1	1.9	0.9	
B-C	出現頻度 (%)	0	0	0	0	1	0	0	9.5	24.8	13.3	1	1	0	9.5	26.7	13.3	0	
	平均風速 (m/s)	0	0	0	0	3	0	0	3.4	3.3	3.4	3.4	3.1	0	3.3	3.4	3.3	0	
C	出現頻度 (%)	0.8	0.8	1.2	5	7.5	1.7	1.2	17.5	22.5	6.2	1.2	1.2	0	2.9	16.7	13.3	0	
	平均風速 (m/s)	2.2	2.3	2.3	2.3	2.3	2.1	2.5	2.4	2.9	3.3	2.7	2.4	0	3.2	2.9	2.5	0	
C-D	出現頻度 (%)	0	0	0	0	0	0	0	15	45	10	0	0	0	10	20	0	0	
	平均風速 (m/s)	0	0	0	0	0	0	0	4	4.5	4	0	0	0	4.2	4.2	0	0	
D	出現頻度 (%)	2.3	1.4	3.6	6.5	5.2	2.1	2	6.9	6.9	2.3	0.5	0.5	1.1	3.7	14.3	14.8	26	
	平均風速 (m/s)	1.4	1.5	1.7	1.8	1.6	1.6	1.6	2	2.4	2.1	1.5	1.6	1.4	1.7	2.2	1.9	0.8	
E	出現頻度 (%)	0.8	0.8	3.4	3.8	0.8	0	0.8	4.2	12.5	2.3	0	0.8	0.8	5.7	37.3	26.2	0	
	平均風速 (m/s)	2.2	2.1	2.3	2.2	2.2	0	2.5	2.3	2.4	2.4	0	2.9	2.3	3.2	2.8	2.4	0	
F	出現頻度 (%)	0	0	1.1	2.2	0.7	0	0	1.5	9.7	5.2	1.5	1.5	0.4	6.7	44	25.4	0	
	平均風速 (m/s)	0	0	2.2	2.2	2	0	0	2.3	2.3	2.5	2.7	2.2	2.8	2.3	2.4	2.3	0	
G	出現頻度 (%)	0.8	0.9	1.7	2.9	3.8	1.2	1.6	7.6	4.4	1.4	1.7	1.3	1.6	5.4	12	9.4	42.4	
	平均風速 (m/s)	1.5	1.4	1.5	1.5	1.4	1.3	1.4	1.5	1.5	1.5	1.3	1.3	1.3	1.4	1.5	1.6	0.8	

注 1. 有風時：風速 1.0m/s 超、弱風時：風速 1.0m/s 以下

表 1-3-1(2) 予測に用いた気象条件

予測地点：03

大気安定度	有風時の出現頻度及び平均風速																	弱風時
	風向	NNE	NE	ENE	E	ESE	SE	SSE	S	SSW	SW	WSW	W	WNW	NW	NNW	N	
A	出現頻度 (%)	10.2	4.1	10.2	18.4	14.3	6.1	6.1	6.1	6.1	2	2	0	0	2	2	2	8.2
	平均風速 (m/s)	1.6	1.9	1.5	1.4	1.5	1.3	1.5	1.7	1.2	1.3	1.1	0	0	1.5	1.9	1.4	0.9
A-B	出現頻度 (%)	1.1	3.4	6.8	17	3.4	3.4	0	2.3	5.7	1.1	2.3	0	1.1	5.7	5.7	4.5	36.4
	平均風速 (m/s)	1.8	1.2	1.7	1.8	1.5	1.3	0	1.4	1.9	1.1	1.7	0	1.1	1.4	1.5	1.5	0.8
B	出現頻度 (%)	4.7	1.6	12.5	4.7	1.6	0	1.6	4.7	10.9	1.6	10.9	1.6	0	1.6	4.7	1.6	35.9
	平均風速 (m/s)	1.3	1.4	1.5	1.9	1.2	0	1.2	1.9	1.5	1.8	1.7	1.4	0	1.3	1.7	1.2	0.8
B-C	出現頻度 (%)	0	0	0	0	0	0	0	0	0	0	0	0	0	0	0	0	0
	平均風速 (m/s)	0	0	0	0	0	0	0	0	0	0	0	0	0	0	0	0	0
C	出現頻度 (%)	0	0	0	0	33.3	0	0	0	16.7	16.7	16.7	0	0	0	16.7	0	0
	平均風速 (m/s)	0	0	0	0	2.2	0	0	0	2.1	2	2.1	0	0	0	2.5	0	0
C-D	出現頻度 (%)	0	0	0	0	0	0	0	0	0	0	0	0	0	0	0	0	0
	平均風速 (m/s)	0	0	0	0	0	0	0	0	0	0	0	0	0	0	0	0	0
D	出現頻度 (%)	2	2.8	8.9	10.5	0.8	0	0	2	4.8	2.8	4	1.2	0.8	1.6	5.6	5.2	46.8
	平均風速 (m/s)	1.6	1.3	1.6	2	2	0	0	1.5	1.7	1.3	1.5	1.3	1.1	1.4	1.5	1.6	0.6
E	出現頻度 (%)	0	0	66.7	0	0	0	0	33.3	0	0	0	0	0	0	0	0	0
	平均風速 (m/s)	0	0	2.2	0	0	0	0	2	0	0	0	0	0	0	0	0	0
F	出現頻度 (%)	0	0	0	11.1	0	0	0	0	0	0	0	0	0	0	77.8	11.1	0
	平均風速 (m/s)	0	0	0	2.2	0	0	0	0	0	0	0	0	0	0	2.2	2.1	0
G	出現頻度 (%)	1	0.5	4.9	6.3	0	0	0	0	1.5	2.4	0	1	1	1	1.5	4.4	74.6
	平均風速 (m/s)	1.2	1.1	1.4	1.6	0	0	0	0	1.7	1.3	0	1.1	1.2	1.4	1.5	1.5	0.5

注 1. 有風時：風速 1.0m/s 超、弱風時：風速 1.0m/s 以下

予測地点：04

大気安定度	有風時の出現頻度及び平均風速																	弱風時
	風向	NNE	NE	ENE	E	ESE	SE	SSE	S	SSW	SW	WSW	W	WNW	NW	NNW	N	
A	出現頻度 (%)	10.5	5.3	3	2.3	3.8	2.3	4.5	4.5	3	3.8	3.8	0.8	3	7.5	11.3	20.3	10.5
	平均風速 (m/s)	1.8	1.7	1.8	1.7	1.8	1.7	1.7	1.7	1.8	1.9	1.7	1.8	1.6	1.7	1.7	1.8	0.4
A-B	出現頻度 (%)	9.4	2.5	1.2	1.9	2.1	7.7	8.1	5.6	6.9	3.5	2.5	1	0.8	2.7	9.6	20	14.8
	平均風速 (m/s)	2.1	2.1	1.7	1.8	1.7	2.1	2.3	2.3	2.3	2.2	1.9	1.8	1.7	1.7	2	2.2	0.4
B	出現頻度 (%)	7.4	1.4	0.5	0.4	0.5	7.4	6.5	7.6	8	5.5	1.4	0.8	0	1.8	12.8	25.7	12.3
	平均風速 (m/s)	2.5	1.9	1.7	1.8	2.1	2.5	2.6	2.8	2.9	2.5	1.9	2.1	0	1.9	2.4	2.5	0.4
B-C	出現頻度 (%)	9.1	0	0	0	0	4.5	7.1	13.6	16.9	10.4	0.6	0	0	5.8	31.8	0	
	平均風速 (m/s)	3.3	0	0	0	0	3.3	3.3	3.4	3.4	3.4	3.5	0	0	3.3	3.5	0	
C	出現頻度 (%)	4.1	0.5	0.3	0	0	5.2	3.6	5.7	34.1	13.8	0.8	0	0	0.3	7	24.7	0
	平均風速 (m/s)	2.7	2.4	2.2	0	0	2.6	2.6	3.2	4.9	5.7	2.5	0	0	2.1	2.7	3.1	0
C-D	出現頻度 (%)	4.3	0	0	0	0	0	0	1.9	51.2	15.8	1	0	0	0	2.9	23	0
	平均風速 (m/s)	4.6	0	0	0	0	0	0	4.6	5	5.2	4.6	0	0	0	4.3	4.8	0
D	出現頻度 (%)	6.4	1	0.1	0.1	0.1	2.9	1.7	3.4	18.2	12	0.5	0.2	0.2	1.1	8.6	31.9	11.7
	平均風速 (m/s)	2.8	2	1.6	1.7	1.8	2.6	2.8	3.1	4.7	5.3	3	1.8	1.7	1.7	2.2	3.7	0.4
E	出現頻度 (%)	7.6	0.6	0	0	0.2	2.9	1.4	7.3	25.4	8.5	0.8	0.3	0	0.2	5.6	39.2	0
	平均風速 (m/s)	2.9	2.6	0	0	3.2	2.6	2.6	2.9	3.2	3	2.5	2.5	0	2	2.6	3.1	0
F	出現頻度 (%)	12.7	0.9	0.2	0	0.5	2.3	1.9	11.1	13.5	10.1	1.2	0.5	0.3	0.5	10.9	33.4	0
	平均風速 (m/s)	2.4	2.1	2.2	0	2.2	2.3	2.4	2.5	2.5	2.4	2.3	2.3	2.2	2.1	2.3	2.4	0
G	出現頻度 (%)	3.3	0.9	0.1	0	0.1	1.8	1.5	2.5	2.8	3.3	1.9	0.5	0.8	1.2	9.3	7	63.1
	平均風速 (m/s)	1.7	1.6	1.5	0	1.8	1.7	1.7	1.7	1.7	1.7	1.6	1.6	1.6	1.6	1.7	1.7	0.4

注 1. 有風時：風速 1.0m/s 超、弱風時：風速 1.0m/s 以下

表 1-3-1(3) 予測に用いた気象条件

予測地点：05

大気安定度	有風時の出現頻度及び平均風速																	弱風時
	風向	NNE	NE	ENE	E	ESE	SE	SSE	S	SSW	SW	WSW	W	WNW	NW	NNW	N	
A	出現頻度 (%)	8.1	6.6	4	3.9	4.8	5.4	6.1	15.4	13.2	2.1	0.4	0	0.3	0.3	1.6	6.4	21.3
	平均風速 (m/s)	1.4	1.3	1.3	1.3	1.3	1.3	1.3	1.5	1.6	1.3	1.4	0	1.1	1.2	1.4	1.4	0.9
A-B	出現頻度 (%)	12.2	6.7	3	2.2	2.2	2.9	3.7	9.5	14.5	1.9	0.8	0.5	0.8	0.4	1.5	8.1	29.1
	平均風速 (m/s)	1.4	1.4	1.3	1.3	1.3	1.3	1.3	1.6	1.9	1.8	1.6	1.7	1.5	1.2	1.3	1.5	0.9
B	出現頻度 (%)	6.8	4.8	1.9	1.7	2.7	2.2	2.4	6.3	20.8	4.2	0.3	0.6	0.9	0.7	2.8	6.4	34.6
	平均風速 (m/s)	1.4	1.2	1.3	1.5	1.3	1.3	1.4	1.6	2.1	2.2	2.1	1.7	1.8	1.3	1.5	1.5	0.9
B-C	出現頻度 (%)	0	0	0	0	0	0	0	0	64.3	35.7	0	0	0	0	0	0	0
	平均風速 (m/s)	0	0	0	0	0	0	0	0	3.3	3.1	0	0	0	0	0	0	0
C	出現頻度 (%)	4.9	1.2	0	0	0	0	0	8.6	63	9.9	1.2	1.2	1.2	1.2	2.5	4.9	0
	平均風速 (m/s)	2.1	2.1	0	0	0	0	0	2.1	2.4	2.5	2.5	2.4	2.2	2.3	2	2.2	0
C-D	出現頻度 (%)	0	0	0	0	0	0	0	0	50	50	0	0	0	0	0	0	0
	平均風速 (m/s)	0	0	0	0	0	0	0	0	4	4.6	0	0	0	0	0	0	0
D	出現頻度 (%)	6.9	3.5	1.4	1.9	1.7	1.1	1.4	4.5	9.3	1.9	0.2	0.2	0.3	0.4	4.4	9.3	51.7
	平均風速 (m/s)	1.3	1.3	1.4	1.4	1.4	1.3	1.3	1.5	1.9	1.8	1.3	1.5	1.5	1.2	1.3	1.4	0.8
E	出現頻度 (%)	0	0	0	4.8	0	2.4	2.4	4.8	59.5	21.4	0	0	0	0	4.8	0	0
	平均風速 (m/s)	0	0	0	2.1	0	2.2	2.9	2	2.4	2.4	0	0	0	0	2	0	0
F	出現頻度 (%)	10.7	0	0	0	0	0	0	3.6	25	14.3	3.6	3.6	3.6	0	0	35.7	0
	平均風速 (m/s)	2.1	0	0	0	0	0	0	2	2.3	2.4	2.2	2	2.1	0	0	2.1	0
G	出現頻度 (%)	6.2	1.6	0.6	0.9	0.5	0.4	0.6	4.7	4.5	1.4	0.4	0.4	0.5	0.5	5.3	9.6	61.8
	平均風速 (m/s)	1.4	1.3	1.4	1.3	1.2	1.2	1.2	1.3	1.4	1.4	1.3	1.3	1.2	1.1	1.3	1.3	0.8

注 1. 有風時：風速 1.0m/s 超、弱風時：風速 1.0m/s 以下

予測地点：06

大気安定度	有風時の出現頻度及び平均風速																	弱風時
	風向	NNE	NE	ENE	E	ESE	SE	SSE	S	SSW	SW	WSW	W	WNW	NW	NNW	N	
A	出現頻度 (%)	0	7.1	7.1	28.6	14.3	14.3	7.1	0	7.1	0	0	0	0	0	7.1	7.1	0
	平均風速 (m/s)	0	1.7	1.2	1.5	1.1	1.8	1.6	0	1.7	0	0	0	0	0	1.9	1.4	0
A-B	出現頻度 (%)	6.8	15.3	16.9	10.2	6.8	13.6	5.1	1.7	5.1	1.7	0	0	0	0	3.4	8.5	5.1
	平均風速 (m/s)	2.2	2	2.1	2.1	1.7	1.8	2.6	1.7	1.8	1.4	0	0	0	0	1.5	2.3	0.8
B	出現頻度 (%)	7.5	13.4	11.9	10.4	6	7.5	6	4.5	6	0	4.5	1.5	0	1.5	3	6	10.4
	平均風速 (m/s)	2.4	2.2	2.6	2.5	2.5	2.1	2.2	2.6	3.1	0	1.9	1.1	0	1.8	1.9	1.7	0.6
B-C	出現頻度 (%)	33.3	11.1	11.1	0	0	0	22.2	11.1	11.1	0	0	0	0	0	0	0	0
	平均風速 (m/s)	3.3	3.6	3	0	0	0	3.1	3.9	3.3	0	0	0	0	0	0	0	0
C	出現頻度 (%)	6.9	13.8	6.9	6.9	6.9	6.9	0	13.8	13.8	3.4	0	3.4	0	3.4	3.4	10.3	0
	平均風速 (m/s)	2.5	3.3	2.9	2.5	2.5	2.7	0	3.8	5.4	2.9	0	3.2	0	2.3	2.2	2.3	0
C-D	出現頻度 (%)	11.1	11.1	0	0	0	0	0	11.1	55.6	11.1	0	0	0	0	0	0	0
	平均風速 (m/s)	4.5	4.3	0	0	0	0	0	4.6	5	4.7	0	0	0	0	0	0	0
D	出現頻度 (%)	13.9	8.5	5.7	4.3	2.1	1.1	0.7	5	14.9	2.1	0.7	6	1.4	2.8	10.3	16.4	3.9
	平均風速 (m/s)	2.6	2.2	2.3	2.2	2.1	2.2	1.6	4	4.2	2.1	2.3	2.9	2.5	1.9	2.5	2.7	0.9
E	出現頻度 (%)	24.2	4.8	0	6.5	1.6	0	0	0	6.5	1.6	0	11.3	8.1	4.8	11.3	19.4	0
	平均風速 (m/s)	2.9	2.9	0	2.4	2.6	0	0	0	2.7	2.3	0	3	2.3	2.5	2.4	2.4	0
F	出現頻度 (%)	5.3	15.8	5.3	0	0	0	0	0	5.3	0	0	10.5	21.1	15.8	7.9	13.2	0
	平均風速 (m/s)	2.5	2.5	2.2	0	0	0	0	0	2.7	0	0	2.3	2.4	2.3	2.3	2.2	0
G	出現頻度 (%)	9.4	6.2	1	2.1	0	2.1	0	1	2.1	2.1	6.2	10.4	8.3	9.4	6.2	16.7	16.7
	平均風速 (m/s)	1.6	1.2	1.1	1.5	0	1.3	0	1.3	1.5	1.6	1.3	1.5	1.7	1.5	1.6	1.7	0.8

注 1. 有風時：風速 1.0m/s 超、弱風時：風速 1.0m/s 以下

**(2) 資材及び機械の運搬に用いる車両の運行に伴う二酸化窒素及び浮遊粒子状物質の予測に用いる
気象条件**

現地調査結果に基づき気象条件を設定したものを表 1-3-2 に示す。

表 1-3-2(1) 予測に用いた気象条件

予測地点：01、02

時刻	風 向	有風時の出現頻度及び平均風速															弱風時	
		NNE	NE	ENE	E	ESE	SE	SSE	S	SSW	SW	WSW	W	WNW	NW	NNW		N
1	出現頻度 (%)	6.3	0.3	0.3	0	0	0	0	0.5	2.5	2.7	0	0	0	0	0	4.7	82.7
	平均風速	1.4	1.1	1.1	0	0	0	0	1.4	1.4	2.1	0	0	0	0	0	1.4	0.5
2	出現頻度 (%)	6.9	0.3	0	0	0	0	0	0.5	3.6	1.6	0	0.3	0	0.3	0.8	4.9	80.8
	平均風速	1.3	1.1	0	0	0	0	0	1.1	1.9	1.3	0	1.1	0	1.1	1.1	1.6	0.4
3	出現頻度 (%)	4.4	1.4	0.3	0.3	0	0	0	0	2.2	2.2	0	0	0.5	0.3	0.8	4.9	82.7
	平均風速	1.4	1.3	1.1	1.6	0	0	0	0	1.5	1.7	0	0	1.2	1.2	1.1	1.5	0.5
4	出現頻度 (%)	4.1	0.3	0	0	0	0	0	0	1.9	2.2	0	0	0.3	0	1.1	6.3	83.8
	平均風速	1.4	1.6	0	0	0	0	0	0	1.8	1.9	0	0	1.4	0	1.2	1.6	0.4
5	出現頻度 (%)	6	0.5	0.3	0	0	0	0	0.3	3	1.6	0	0	0.3	0.3	0.5	5.5	81.6
	平均風速	1.4	1.5	1.4	0	0	0	0	1.6	1.7	1.4	0	0	1.1	1.4	1.1	1.5	0.4
6	出現頻度 (%)	6.3	0.3	0.3	0	0	0	0.3	0.5	2.2	1.6	0.3	0	0	0.3	1.1	4.9	81.9
	平均風速	1.4	1.1	1.6	0	0	0	1.2	2	1.5	1.8	1.1	0	0	1.2	1.3	1.4	0.5
7	出現頻度 (%)	6	1.1	0.3	0	0	0	0	0.5	2.7	1.9	0	0	0	0	0.5	4.9	81.9
	平均風速	1.4	1.1	1.4	0	0	0	0	1.4	1.6	1.6	0	0	0	0	1.7	1.5	0.6
8	出現頻度 (%)	6.6	1.1	0	0.5	0	0.3	0.5	1.1	3	4.4	0	0	0.5	0	1.1	8.2	72.5
	平均風速	1.4	1.4	0	1.1	0	1.2	1.1	1.2	1.7	1.6	0	0	1.4	0	1.2	1.4	0.6
9	出現頻度 (%)	7.4	2.5	0.3	0.3	0.3	0	0.3	2.2	4.1	3.6	1.9	0	0.3	0.3	1.4	5.8	69.5
	平均風速	1.4	1.3	1.1	1.1	1.1	0	1.1	1.5	1.6	1.8	1.4	0	1.4	1.5	1.3	1.4	0.7
10	出現頻度 (%)	11	3.3	0	0	1.7	0.8	2.2	0.8	6.6	4.4	0.6	0	0.3	0.3	1.4	5.8	60.9
	平均風速	1.5	1.3	0	0	1.2	1.1	1.1	1.5	1.7	1.8	1.1	0	1.1	1.4	1.3	1.5	0.7
11	出現頻度 (%)	6.3	3.3	1.1	1.1	1.7	1.9	2.2	3	4.4	5	0.3	1.1	0.8	0.3	0.6	8	59
	平均風速	1.5	1.4	1.3	1.3	1.2	1.3	1.3	1.5	1.7	2.2	1.5	1.3	1.1	1.5	1.6	1.5	0.7
12	出現頻度 (%)	8.8	2.5	1.1	2.2	0.8	1.7	1.9	5.2	7.4	4.4	0.8	0.3	0.6	1.1	0.8	5.5	54.8
	平均風速	1.5	1.3	1.2	1.1	1.3	1.3	1.2	1.5	1.9	2	1.6	1.2	1.5	1.3	1.3	1.6	0.7
13	出現頻度 (%)	8	3	1.7	1.1	2.8	2.5	3.3	4.1	8.3	6.6	0.3	0.3	1.1	0.3	0.3	6.3	50.1
	平均風速	1.4	1.5	1.2	1.2	1.2	1.2	1.4	1.5	1.9	1.9	1.7	1.2	1.4	1.4	1.4	1.5	0.7
14	出現頻度 (%)	7.2	2.5	1.9	1.4	0.6	2.2	2.5	6.1	8.5	6.1	0.8	0	0.3	0.8	1.4	5	52.9
	平均風速	1.7	1.5	1.1	1.2	1.4	1.3	1.5	1.6	1.6	2.2	1.7	0	1.4	1.7	1.4	1.5	0.7
15	出現頻度 (%)	7.4	1.7	0.3	0.8	1.7	1.9	1.4	6.3	10.7	7.4	0.3	0.6	0.6	0.6	0.6	5	52.9
	平均風速	1.5	1.2	1.1	1.2	1.1	1.2	1.5	1.5	1.7	1.9	1.6	1.1	1.3	1.3	1.4	1.5	0.7
16	出現頻度 (%)	6.3	2.5	0.5	1.4	1.9	1.6	1.4	6	12.6	8.2	0.3	0	0	0.3	0.5	5.8	50.5
	平均風速	1.5	1.3	1.1	1.2	1.2	1.1	1.4	1.4	1.7	1.7	1.1	0	0	1.5	1.4	1.5	0.6
17	出現頻度 (%)	6.9	1.9	0.3	0.5	1.6	1.1	1.4	5.2	12.6	5.8	0.3	0.3	0.3	0.5	0	3.8	57.4
	平均風速	1.6	1.4	1.1	1.3	1.2	1.3	1.2	1.5	1.6	1.8	1.5	1.1	1.7	1.5	0	1.5	0.6
18	出現頻度 (%)	7.4	2.7	0	0.8	1.1	0.3	0.8	2.5	10.4	8	0	0	0.3	0	0.3	4.4	61
	平均風速	1.5	1.3	0	1.2	1.3	1.2	1.3	1.3	1.6	1.6	0	0	1.5	0	1.9	1.5	0.6
19	出現頻度 (%)	8.8	1.6	1.4	0.3	0.8	0.5	0.8	1.9	7.1	8.8	0.5	0.3	0	0.3	0.8	5.2	60.7
	平均風速	1.5	1.3	1.4	1.1	1.1	1.4	1.5	1.6	1.6	1.6	1.4	1.6	0	1.1	1.5	1.4	0.6
20	出現頻度 (%)	6.3	1.6	0.5	0.5	0.8	0.3	0	3	6.9	4.9	0	0	0	0	0	6	69
	平均風速	1.5	1.2	1.2	2	1.1	1.1	0	1.6	1.5	1.7	0	0	0	0	0	1.5	0.6
21	出現頻度 (%)	8	1.4	0.5	0	0.3	0	0	1.4	4.7	4.4	0	0.3	0	0.3	0.3	4.7	73.9
	平均風速	1.4	1.5	1.4	0	2.3	0	0	1.8	1.4	1.5	0	1.1	0	1.1	1.5	1.4	0.5
22	出現頻度 (%)	6.3	0.3	0.5	0	0	0	0	1.4	4.7	4.4	0	0	0	0	0	5.2	77.2
	平均風速	1.5	1.2	1.1	0	0	0	0	1.1	1.7	1.8	0	0	0	0	0	1.5	0.5
23	出現頻度 (%)	7.4	0.5	0.3	0	0	0	0	1.4	3.6	3.8	0.3	0	0	0	0.3	4.7	77.7
	平均風速	1.3	1.1	1.1	0	0	0	0	2.1	1.4	1.9	1.4	0	0	0	1.1	1.5	0.5
24	出現頻度 (%)	6.9	1.1	0	0	0	0	0	1.1	3.6	2.2	0	0	0	0	0.5	2.7	81.9
	平均風速	1.4	1.3	0	0	0	0	0	1.3	1.8	1.5	0	0	0	0	1.2	1.4	0.5
全日	出現頻度 (%)	7	1.6	0.5	0.5	0.7	0.6	0.8	2.3	5.7	4.4	0.3	0.1	0.3	0.3	0.6	5.3	69.1
	平均風速	1.4	1.3	1.2	1.2	1.2	1.2	1.3	1.5	1.7	1.8	1.4	1.2	1.3	1.4	1.3	1.5	0.6

注 1. 有風時：風速 1.0m/s 超、弱風時：風速 1.0m/s 以下

表 1-3-2(2) 予測に用いた気象条件

予測地点：03

時刻	風向	有風時の出現頻度及び平均風速																弱風時
		NNE	NE	ENE	E	ESE	SE	SSE	S	SSW	SW	WSW	W	WNW	NW	NNW	N	
1	出現頻度 (%)	0.3	1.1	3.9	4.1	2.8	0.6	0.6	4.1	8	2.2	0.8	0.6	1.9	6.6	13.8	13.8	34.8
	平均風速	1.3	1.8	1.7	1.5	1.3	1.2	1.4	1.7	2.1	2	1.5	1.5	1.5	1.6	2.1	1.9	0.8
2	出現頻度 (%)	1.1	1.7	1.1	4.7	2.2	0.3	1.1	2.8	5.8	2.5	1.7	1.4	2.2	4.5	15	15.3	36.5
	平均風速	1.3	1.4	1.6	1.5	1.2	1.1	1.5	1.7	2.1	2.1	1.6	1.2	1.4	2.1	2.1	1.8	0.8
3	出現頻度 (%)	0.6	1.4	3.1	2.2	1.7	0.3	0.8	2.2	6.4	1.4	1.1	1.1	1.7	5.3	16.1	15	39.7
	平均風速	1.8	1.4	1.5	1.4	1.5	1.2	1.4	1.7	2	2.4	1.5	1.4	1.2	1.6	2.2	1.8	0.8
4	出現頻度 (%)	2.2	1.7	0.8	2.8	1.9	0	0.3	2.2	5	1.7	1.7	0.6	0.8	4.4	19.7	16.1	38.2
	平均風速	1.6	1.4	1.9	1.4	1.4	0	1.2	2.1	2.2	2.6	1.5	1.2	1.2	1.7	2	1.9	0.8
5	出現頻度 (%)	1.9	0.3	2.5	3.9	1.7	0.3	0.8	1.1	5	1.7	1.1	1.1	0.6	6.4	17.8	16.4	37.5
	平均風速	1.5	1.5	1.6	1.4	1.3	1.1	1.4	1.8	2.3	2.2	1.8	1.2	1.2	1.8	2.1	1.7	0.7
6	出現頻度 (%)	1.9	0.3	2.8	1.7	1.9	0.3	0.6	1.1	4.2	3.3	1.7	1.7	1.1	5.5	18.3	16.1	37.7
	平均風速	1.5	1.1	1.5	1.7	1.4	1.2	1.5	1.6	2.2	2	1.2	1.2	1.6	1.8	2	1.8	0.8
7	出現頻度 (%)	1.9	1.1	3	1.4	3	0.3	1.4	1.1	5.5	3.3	1.4	1.1	1.7	5.5	17.2	18.8	32.1
	平均風速	1.5	1.5	1.6	1.7	1.4	1.4	1.3	1.8	2.4	2	1.4	1.3	1.2	1.5	2.2	1.8	0.8
8	出現頻度 (%)	3	1.9	2.2	2.2	3.3	1.9	0.3	3	6.1	4.4	1.4	1.1	0.8	4.7	16.1	20.2	27.1
	平均風速	1.5	1.4	1.4	1.6	1.4	1.3	1.4	2	2.2	1.9	1.4	1.3	1.2	1.9	2.2	1.8	0.9
9	出現頻度 (%)	4.5	2.5	1.9	5	5	1.7	1.7	3.3	7.8	3.9	0.8	1.9	1.4	4.7	16.7	17.8	19.2
	平均風速	1.5	1.4	1.4	1.7	1.6	1.3	1.6	1.9	2.4	1.8	1.5	1.4	1.3	2.6	2	1.9	0.9
10	出現頻度 (%)	2.5	2.2	2.8	5.6	7.2	5.6	2.8	4.5	8.4	3.1	0	0.8	1.1	5.6	15.3	15.9	16.7
	平均風速	1.6	1.5	1.5	1.5	1.6	1.6	1.5	2	2.4	2.7	0	1.5	1.9	2.1	2.1	2.1	0.9
11	出現頻度 (%)	2.8	2	4.2	6.4	7.5	9.5	3.9	7.5	7.3	2.2	0.8	0.6	0.8	3.4	14.5	12.8	13.7
	平均風速	1.6	1.4	1.6	1.7	1.6	1.6	1.5	2.2	2.5	3.2	1.7	1.8	1.8	2.5	2.2	2	0.9
12	出現頻度 (%)	2	2.2	2.2	3.9	14	11.5	5	8.9	6.7	2.5	0.6	0.3	0.6	2.8	12.8	11.5	12.6
	平均風速	1.8	1.5	1.6	1.9	1.7	1.6	1.6	2.3	2.9	2.6	2	1.5	1.6	1.9	2.2	2.1	0.9
13	出現頻度 (%)	1.4	1.4	2.2	5.6	10	16.4	7.2	10	8.1	2.5	0.3	0	0.3	3.9	10.3	9.2	11.4
	平均風速	1.7	1.4	1.9	1.8	1.8	1.6	1.8	2.3	2.6	2.5	3.4	0	1.4	1.6	2.4	1.9	0.9
14	出現頻度 (%)	2.8	0.8	3.6	4.5	14.5	10.1	7.5	14.8	7.5	2.2	0.8	1.4	0	2.5	11.7	6.4	8.7
	平均風速	1.8	1.9	1.7	1.7	1.8	1.7	1.7	2.2	2.8	2.7	2.1	1.9	0	2.1	2.3	2.2	0.9
15	出現頻度 (%)	2.5	1.1	2.2	5.6	9.7	14.5	7.5	13.4	8.9	2.8	0.8	0.6	0.6	3.1	9.5	8.4	8.9
	平均風速	1.5	1.8	1.7	1.8	1.9	1.6	1.7	2.2	2.7	2.6	1.9	2	1.5	1.9	2.4	1.9	0.9
16	出現頻度 (%)	0.6	1.4	1.4	7.5	11.1	10.9	7.2	15.3	9.2	2.8	0.8	0.6	0.6	0.8	10.9	8.4	10.6
	平均風速	1.4	1.6	2	1.8	1.9	1.6	1.8	2	2.6	2.4	2.2	2.7	1.2	1.9	2.4	2	0.9
17	出現頻度 (%)	2.2	1.1	1.7	6.6	8	5.5	6.6	16.9	8.3	3.3	0.6	0.8	0.3	2.2	11.4	6.6	17.7
	平均風速	1.3	1.7	2	2	1.8	1.8	1.7	2	2.6	2	2.1	2.9	1.2	1.9	2.3	2.2	0.8
18	出現頻度 (%)	1.4	0.6	3.3	7.5	6.9	4.7	6.6	15	8.6	3	0.3	0.6	0	1.7	9.1	8.9	21.9
	平均風速	1.3	1.8	1.8	2	1.8	1.6	1.5	2.1	2.3	2.2	1.2	2	0	1.9	2.4	2.2	0.8
19	出現頻度 (%)	1.1	0.8	3.6	6.1	8.9	3.3	2.2	16.9	8.1	2.8	0.8	0.6	1.1	2.2	11.4	9.7	20.3
	平均風速	1.5	1.4	1.7	1.9	1.7	1.6	1.6	1.8	2.3	2.2	1.5	2.2	1.7	1.8	2.3	2.1	0.8
20	出現頻度 (%)	1.7	0.8	2.8	7.5	9.1	2.2	3	14.4	8.6	1.4	0.6	0.3	1.1	1.7	16.6	8	20.4
	平均風速	1.3	1.4	1.8	2	1.7	1.4	1.7	1.7	2.1	2.4	1.5	2.1	1.4	2.3	2.1	2.1	0.8
21	出現頻度 (%)	1.1	0.8	5.3	5.8	6.1	4.2	2.5	11.6	8	1.1	1.1	1.1	1.1	3.3	12.7	10.5	23.5
	平均風速	1.4	1.6	1.6	2	1.5	1.5	1.5	1.7	2	2.7	1.4	1.6	1.5	1.6	2.2	2	0.8
22	出現頻度 (%)	1.1	1.9	2.5	8.6	5.5	1.7	1.7	10.5	8.6	1.4	1.7	0.6	0.6	3.6	13.5	10.8	26
	平均風速	1.4	1.6	1.7	1.7	1.5	1.8	1.2	1.8	2.2	1.3	1.3	1.5	1.7	1.7	1.9	2	0.8
23	出現頻度 (%)	1.9	0.8	1.9	4.7	5.8	1.1	1.1	8.3	8	2.5	0.3	0.6	1.4	4.2	15.8	10.5	31
	平均風速	1.4	1.7	2.1	1.7	1.4	1.4	1.4	1.7	2.2	1.9	1.2	1.2	1.2	1.5	2	1.8	0.8
24	出現頻度 (%)	0.3	0.8	3.6	5	2.5	0.8	0.3	7.5	7.5	2.5	0.6	1.4	1.9	6.6	15.5	11.6	31.8
	平均風速	1.1	1.6	1.6	1.7	1.4	1.4	1.2	1.6	2.2	1.8	1.3	1.8	1.2	1.4	2	1.9	0.8
全日	出現頻度 (%)	1.8	1.3	2.7	5	6.3	4.5	3	8.2	7.3	2.5	0.9	0.9	1	4	14.2	12.4	24.1
	平均風速	1.5	1.5	1.7	1.7	1.7	1.6	1.6	2	2.4	2.2	1.6	1.6	1.4	1.8	2.2	1.9	0.8

注 1. 有風時：風速 1.0m/s 超、弱風時：風速 1.0m/s 以下

表 1-3-2(3) 予測に用いた気象条件

予測地点：04

時刻	風 向	有風時の出現頻度及び平均風速															弱風時	
		NNE	NE	ENE	E	ESE	SE	SSE	S	SSW	SW	WSW	W	WNW	NW	NNW		N
1	出現頻度 (%)	0	0	14.3	7.1	0	0	0	0	3.6	3.6	0	0	0	3.6	3.6	7.1	57.1
	平均風速	0	0	1.5	1.4	0	0	0	0	1.1	1.3	0	0	0	1.5	1.6	1.5	0.5
2	出現頻度 (%)	7.1	0	3.6	7.1	0	0	0	3.6	0	0	3.6	0	3.6	0	7.1	3.6	60.7
	平均風速	1.4	0	1.1	1.5	0	0	0	1.1	0	0	1.6	0	1.3	0	1.6	1.9	0.6
3	出現頻度 (%)	0	3.6	3.6	3.6	0	0	0	3.6	0	0	3.6	3.6	0	0	7.1	0	71.4
	平均風速	0	1.3	1.2	1.3	0	0	0	1.4	0	0	1.8	1.1	0	0	2.2	0	0.6
4	出現頻度 (%)	0	0	7.1	0	0	0	0	0	0	0	7.1	0	3.6	0	7.1	0	75
	平均風速	0	0	1.2	0	0	0	0	0	0	0	1.3	0	1.1	0	2	0	0.6
5	出現頻度 (%)	0	3.6	7.1	7.1	0	0	0	0	0	0	3.6	0	0	0	10.7	3.6	64.3
	平均風速	0	1.4	1.1	1.4	0	0	0	0	0	0	2	0	0	0	1.9	1.3	0.5
6	出現頻度 (%)	0	0	3.6	10.7	0	0	0	0	0	0	3.6	0	0	3.6	3.6	3.6	71.4
	平均風速	0	0	1.5	1.7	0	0	0	0	0	0	1.7	0	0	1.2	2	2.1	0.6
7	出現頻度 (%)	3.6	3.6	10.7	7.1	0	0	0	0	0	0	3.6	0	3.6	0	7.1	7.1	53.6
	平均風速	1.2	1.1	1.2	1.2	0	0	0	0	0	0	1.2	0	1.1	0	1.6	1.8	0.6
8	出現頻度 (%)	0	3.6	17.9	0	0	0	0	0	3.6	3.6	0	0	0	0	14.3	7.1	50
	平均風速	0	1.1	1.2	0	0	0	0	0	1.5	1.4	0	0	0	0	1.5	1.8	0.7
9	出現頻度 (%)	7.1	0	7.1	10.7	0	0	0	0	0	0	3.6	7.1	3.6	3.6	10.7	3.6	42.9
	平均風速	1.4	0	1.6	1.4	0	0	0	0	0	0	1.4	1.3	1.1	1.6	1.9	1.3	0.8
10	出現頻度 (%)	0	3.6	7.1	10.7	0	0	3.6	0	3.6	7.1	0	0	0	10.7	14.3	7.1	32.1
	平均風速	0	1.9	1.3	1.7	0	0	1.2	0	1.1	1.5	0	0	0	1.4	1.5	1.4	0.8
11	出現頻度 (%)	3.6	7.1	3.6	17.9	10.7	3.6	0	0	3.6	0	3.6	0	3.6	10.7	14.3	3.6	14.3
	平均風速	1.5	1.5	2	1.8	1.3	1.3	0	0	1.3	0	1.9	0	1.1	1.5	1.6	1.3	0.6
12	出現頻度 (%)	10.7	0	14.3	17.9	3.6	7.1	3.6	0	3.6	0	7.1	0	0	3.6	0	10.7	17.9
	平均風速	1.6	0	1.7	1.5	1.6	1.2	1.7	0	1.2	0	1.6	0	0	1.1	0	1.5	0.9
13	出現頻度 (%)	3.6	7.1	3.6	10.7	17.9	0	3.6	10.7	3.6	0	3.6	0	0	3.6	0	7.1	25
	平均風速	1.8	1.4	1.8	2.2	1.5	0	1.7	1.5	1.3	0	2	0	0	1.3	0	1.3	0.8
14	出現頻度 (%)	3.6	0	10.7	10.7	7.1	7.1	0	3.6	7.1	3.6	10.7	0	0	3.6	3.6	0	28.6
	平均風速	1.6	0	1.7	1.6	1.6	1.4	0	1.8	1.8	1.1	1.7	0	0	1.5	1.9	0	0.8
15	出現頻度 (%)	7.1	0	3.6	3.6	3.6	3.6	3.6	7.1	17.9	3.6	3.6	0	0	0	0	3.6	39.3
	平均風速	1.9	0	2.6	2.8	2.3	1.1	1.2	1.6	1.9	2	2.1	0	0	0	0	1.6	0.8
16	出現頻度 (%)	3.6	3.6	3.6	10.7	3.6	0	0	7.1	17.9	3.6	3.6	3.6	0	0	0	3.6	35.7
	平均風速	1.5	1.4	1.9	1.8	2.1	0	0	2.2	1.6	1.2	1.1	1.4	0	0	0	1.9	0.7
17	出現頻度 (%)	0	7.1	0	7.1	7.1	0	0	3.6	7.1	7.1	3.6	3.6	0	0	0	0	53.6
	平均風速	0	1.4	0	2.3	2.1	0	0	1.5	1.9	1.2	1.8	1.3	0	0	0	0	0.7
18	出現頻度 (%)	3.6	0	7.1	17.9	0	0	0	0	10.7	0	7.1	0	0	3.6	0	3.6	46.4
	平均風速	1.3	0	2.3	2.1	0	0	0	0	1.9	0	1.5	0	0	1.4	0	1.2	0.6
19	出現頻度 (%)	0	3.6	14.3	10.7	0	0	0	3.6	3.6	3.6	3.6	0	0	0	3.6	7.1	46.4
	平均風速	0	1.2	2	1.9	0	0	0	2	1.9	1.9	1.5	0	0	0	1.7	1.6	0.5
20	出現頻度 (%)	0	0	7.1	17.9	0	0	0	0	10.7	3.6	0	0	0	0	0	10.7	50
	平均風速	0	0	1.4	2.2	0	0	0	0	1.7	1.2	0	0	0	0	0	1.3	0.6
21	出現頻度 (%)	0	3.6	10.7	10.7	0	0	0	7.1	3.6	3.6	0	0	0	0	3.6	0	57.1
	平均風速	0	1.1	2	1.9	0	0	0	1.5	1.6	1.2	0	0	0	0	1.8	0	0.6
22	出現頻度 (%)	0	0	3.6	21.4	0	0	0	0	0	7.1	0	3.6	0	0	3.6	0	60.7
	平均風速	0	0	1.7	1.6	0	0	0	0	0	1.3	0	1.1	0	0	1.6	0	0.6
23	出現頻度 (%)	3.6	0	17.9	3.6	0	0	0	0	3.6	3.6	0	0	0	0	3.6	3.6	60.7
	平均風速	1.3	0	1.3	1.9	0	0	0	0	1.4	1.2	0	0	0	0	1.1	1.9	0.5
24	出現頻度 (%)	0	0	7.1	14.3	0	0	0	0	7.1	3.6	0	0	0	0	3.6	7.1	57.1
	平均風速	0	0	1.8	2	0	0	0	0	1.6	1.3	0	0	0	0	1.4	1.5	0.6
全日	出現頻度 (%)	2.4	2.1	7.9	10	2.2	0.9	0.6	2.1	4.6	2.4	3.1	0.9	0.7	1.9	5.1	4.3	48.8
	平均風速	1.5	1.4	1.6	1.8	1.7	1.3	1.5	1.6	1.7	1.4	1.6	1.2	1.1	1.4	1.7	1.5	0.6

注 1. 有風時：風速 1.0m/s 超、弱風時：風速 1.0m/s 以下

表 1-3-2(4) 予測に用いた気象条件

予測地点：05

時刻	風 向	有風時の出現頻度及び平均風速																弱風時
		NNE	NE	ENE	E	ESE	SE	SSE	S	SSW	SW	WSW	W	WNW	NW	NNW	N	
1	出現頻度 (%)	7	0.9	0	0	0	0.9	0.3	3.5	14.9	9.1	0.6	0.3	0	0	10.8	28.7	23.1
	平均風速	2.4	2	0	0	0	2.1	1.7	2.2	3.5	3.8	1.9	1.6	0	0	1.9	3.1	0.4
2	出現頻度 (%)	7.9	0.9	0	0	0	0.6	0.3	3.5	11.7	8.2	0.9	0	0.6	0.6	10.2	26.9	27.8
	平均風速	2.4	1.8	0	0	0	1.6	1.5	2.1	3.4	3.7	1.7	0	1.8	1.8	2.1	3.5	0.4
3	出現頻度 (%)	6.1	1.2	0	0	0	0.3	0.9	1.5	8.8	7.3	0.3	0	0	0.9	8.2	31.6	33
	平均風速	2.5	2	0	0	0	1.8	2	2.5	3.7	3.3	1.7	0	0	1.6	2.2	3.2	0.4
4	出現頻度 (%)	6.4	1.5	0	0	0	0	0.6	0.9	6.1	9.4	1.2	0	0	1.5	7.9	33.6	31
	平均風速	2.6	1.9	0	0	0	0	1.8	2.3	3.3	3.7	1.8	0	0	1.8	2.1	3.2	0.4
5	出現頻度 (%)	5.3	0.6	0.3	0	0	0	0	1.8	7	5.6	1.8	0	0	0.6	8.2	35.7	33.3
	平均風速	2.8	1.5	2.2	0	0	0	0	2.3	3.9	3.4	2.1	0	0	2	2.2	3.2	0.4
6	出現頻度 (%)	5.8	1.2	0.3	0	0	0.3	0.9	3.2	6.1	7	1.8	0	0.6	0.3	12	33.9	26.6
	平均風速	2.6	2	1.5	0	0	1.7	1.6	2.6	3.6	3.1	1.8	0	2.2	2	2	3.1	0.4
7	出現頻度 (%)	5	0.3	0	0	0	0.6	0.3	2.1	7.1	9.8	0.9	0	0	2.1	13	33.1	25.7
	平均風速	2.7	1.5	0	0	0	2.2	2	2.3	3.4	3.4	1.8	0	0	1.6	2.1	3.1	0.4
8	出現頻度 (%)	7.1	0.6	0.3	0	1.2	0.6	0.9	2.4	9.2	8	1.2	0.3	0	3.3	12.4	31.4	21.3
	平均風速	2.7	2.3	1.6	0	1.5	2.2	1.8	2.4	3.5	4.1	1.8	1.5	0	1.7	2.2	3.2	0.4
9	出現頻度 (%)	8.5	1.8	0.3	0.6	1.5	1.5	1.5	3.8	10.9	9.4	1.2	0.3	0.3	2.6	12.6	35.2	8.2
	平均風速	2.3	1.9	1.9	1.6	1.7	2.2	2	2.4	4	4.2	1.6	1.8	1.5	1.8	2.3	3	0.4
10	出現頻度 (%)	9.8	2.7	0.3	0.6	0.6	3	5.3	1.8	12.8	9.5	1.2	0.3	0	2.7	12.2	32	5.3
	平均風速	2.6	1.8	1.5	1.9	1.7	2.2	2.3	2.1	4.2	5	2.3	1.7	0	1.7	2.4	3	0.4
11	出現頻度 (%)	10.1	0.9	0	1.2	0.9	3.6	4.7	5.9	15.4	9.5	1.8	0.6	0.6	2.1	11.2	27.5	4.1
	平均風速	2.4	1.8	0	1.9	1.7	2.3	2.3	2.9	4.3	5.2	2.7	2.2	1.5	2	2.6	3	0.4
12	出現頻度 (%)	6.8	1.8	0.6	1.2	0	5.6	8.3	7.1	19.5	7.4	1.2	0.6	0.3	1.2	9.2	25.4	3.8
	平均風速	2.8	1.9	2	1.8	0	2.2	2.6	2.8	4.7	5.7	3.2	2	1.6	2.1	2.4	3	0.4
13	出現頻度 (%)	7.4	2.4	0.9	0	0.9	8	3.8	7.7	20.4	10	1.8	0.3	1.2	1.2	5.9	22.1	6.2
	平均風速	2.5	2	1.7	0	2.1	2.6	2.8	3.1	4.8	6	2.9	1.9	1.7	2	2.5	3	0.4
14	出現頻度 (%)	6.7	0	1.5	0.6	0.3	10.9	5.9	7.9	25.2	9.1	0.3	0.3	0.3	0.9	8.2	19.1	2.9
	平均風速	2.7	0	1.8	1.6	2.3	2.5	2.7	3	4.7	6.1	4.2	1.8	1.7	1.6	2.5	3.1	0.4
15	出現頻度 (%)	6.2	1.5	0.9	0.9	0.3	7.9	8.5	7	23.8	12.9	0.6	0	0	1.2	6.7	18.8	2.9
	平均風速	2.8	2.1	1.8	1.7	2.2	2.6	2.6	3.1	4.9	5.6	2.5	0	0	1.8	2.3	3.3	0.4
16	出現頻度 (%)	7	1.5	0.3	0.3	0.9	8.8	4.1	8.5	25.4	12.9	1.2	0.9	0	0	4.1	18.7	5.6
	平均風速	2.9	2.1	2.3	1.8	2	2.6	3	3.3	4.9	5.3	2.6	2.2	0	0	2.8	3.4	0.4
17	出現頻度 (%)	5.3	1.2	0.3	0	0.3	7.3	4.7	7	26	14.6	1.2	0.3	0.6	0.6	4.7	19.6	6.4
	平均風速	2.7	1.7	1.5	0	2.4	2.6	2.6	3.2	4.6	5.1	2	1.7	1.6	1.8	2.4	3.5	0.4
18	出現頻度 (%)	5.8	0.3	0	0	0.3	5.8	3.8	7	25.4	12.8	0.3	0.9	0.3	1.2	5.5	21.9	8.7
	平均風速	2.7	1.5	0	0	2.1	2.5	2.8	2.6	4.4	4.7	4.7	2.1	1.7	1.6	2.4	3.5	0.4
19	出現頻度 (%)	7.6	0.3	0	0	0.6	4.7	2.6	8.2	25.7	7.9	1.5	0.6	0.6	0.9	6.7	23.3	9
	平均風速	2.6	1.8	0	0	2.5	2.4	2.7	2.8	4.2	4.2	2	2.8	1.8	1.7	2.1	3.4	0.4
20	出現頻度 (%)	6.1	0.3	0	0	0.3	5.2	2.6	6.1	23.3	7.6	0.6	0.3	0.3	1.2	7.6	24.8	13.7
	平均風速	2.4	1.5	0	0	1.7	2.7	2.3	3.1	4	4	2.2	1.8	1.6	1.6	2.1	3.5	0.4
21	出現頻度 (%)	6.4	0.3	0	0	0.3	3.8	1.5	7.6	19.6	8.5	0.9	0.6	0.6	1.2	8.2	23.7	17
	平均風速	2.4	2.4	0	0	2	2.7	2.2	2.8	4	3.8	2.7	1.5	1.5	1.6	2.2	3.3	0.4
22	出現頻度 (%)	5.3	0.6	0.3	0	0.3	2	1.5	5.6	18.4	9.4	0.9	0.6	0.6	0.6	7.6	25.1	21.3
	平均風速	2.9	1.9	1.5	0	2	2.2	3.6	2.6	3.7	3.9	2.2	1.9	1.5	1.5	2.1	3.1	0.4
23	出現頻度 (%)	3.5	1.8	0	0	0.3	2	1.5	5.6	14	9.4	1.2	0.6	0.6	0.6	8.8	25.1	25.1
	平均風速	2.8	2	0	0	1.7	2.2	1.9	2.5	3.9	4.2	1.7	1.8	1.9	1.5	2	3.2	0.4
24	出現頻度 (%)	7	1.8	0.3	0	0	1.5	1.5	3.8	16.1	7.9	1.2	0.9	0.3	0.6	9.1	24.9	23.4
	平均風速	2.4	2.5	1.5	0	0	1.8	2.1	2.6	3.5	3.8	1.9	1.7	1.6	1.5	2	3.3	0.4
全日	出現頻度 (%)	6.7	1.1	0.3	0.2	0.4	3.5	2.7	5	16.4	9.3	1.1	0.4	0.3	1.1	8.8	26.7	16.1
	平均風速	2.6	2	1.8	1.8	1.9	2.5	2.5	2.8	4.2	4.5	2.2	1.9	1.7	1.8	2.2	3.2	0.4

注 1. 有風時：風速 1.0m/s 超、弱風時：風速 1.0m/s 以下

表 1-3-2(5) 予測に用いた気象条件

予測地点：06

時刻	風 向	有風時の出現頻度及び平均風速															弱風時	
		NNE	NE	ENE	E	ESE	SE	SSE	S	SSW	SW	WSW	W	WNW	NW	NNW		N
1	出現頻度 (%)	4.4	3.3	0.6	1.1	0.6	0.6	0	2.2	6.1	2.8	0	0.6	0	0.8	6.3	8	62.8
	平均風速	1.3	1.4	1.1	1.2	1.1	1.1	0	1.4	1.8	1.8	0	1.4	0	1.2	1.3	1.3	0.8
2	出現頻度 (%)	5.8	2.5	0.3	0.8	0.3	0	0.3	1.1	5.3	0.8	0	0.3	0	1.4	5.6	9.2	66.4
	平均風速	1.4	1.3	1.4	1.2	1.2	0	1.1	1.2	2	2	0	1.7	0	1.2	1.3	1.3	0.8
3	出現頻度 (%)	6.4	2.2	0.3	0.3	0.3	0	0	1.4	3.6	1.4	0	0	0.6	0	4.7	9.4	69.5
	平均風速	1.4	1.3	1.2	1.1	1.1	0	0	1.3	2	1.8	0	0	1.1	0	1.3	1.3	0.8
4	出現頻度 (%)	5.2	1.4	0.8	0	0	0	0.3	0.6	3.3	1.4	0	0	0	0.3	5	9.4	72.4
	平均風速	1.4	1.3	1.4	0	0	0	1.6	1.4	2	2.3	0	0	0	1.1	1.3	1.3	0.8
5	出現頻度 (%)	6.1	1.7	0.3	0.3	0	0.3	0.6	0.8	3.3	1.7	0.3	0	0.3	0.6	5	7.8	71.2
	平均風速	1.4	1.2	1.4	1.1	0	1.1	1.3	1.7	2.1	1.6	1.8	0	1.1	1.1	1.4	1.3	0.8
6	出現頻度 (%)	4.7	1.9	0	0.3	0	0	0.3	0.8	2.5	1.7	0	0	0.3	0.3	5.5	9.4	72.4
	平均風速	1.4	1.4	0	1.2	0	0	1.4	1.3	1.9	2	0	0	1.1	1.1	1.4	1.3	0.8
7	出現頻度 (%)	6.4	2.8	0.6	0.6	0.3	0	0.6	1.1	3	1.7	0.6	0.3	0.3	0.3	6.1	9.9	65.7
	平均風速	1.3	1.3	1.2	1.1	1.6	0	1.3	1.2	1.8	1.9	1.1	2.4	1.1	1.2	1.3	1.4	0.8
8	出現頻度 (%)	8.6	3.3	0	0	0.3	0.6	0.6	1.4	5	2.2	0.3	0	1.4	0.8	5.2	13.3	57.2
	平均風速	1.3	1.2	0	0	1.2	1.3	1.1	1.5	1.8	1.8	1.1	0	1.4	1.1	1.3	1.3	0.8
9	出現頻度 (%)	11.6	6.1	0.6	0.6	0.8	1.1	0.3	2.8	8.6	1.9	0	0	0.3	0.8	4.7	12.2	47.6
	平均風速	1.4	1.3	1.1	1.1	1.4	1.2	1.1	1.5	1.9	1.7	0	0	2.5	1.1	1.4	1.4	0.9
10	出現頻度 (%)	11.4	8.9	2.5	2.8	1.1	1.7	1.4	5	7.8	1.9	0.6	0.6	0.6	0	3.9	12.5	37.5
	平均風速	1.4	1.3	1.1	1.1	1.5	1.2	1.2	1.5	2	2.3	1.2	1.6	1.1	0	1.4	1.5	0.9
11	出現頻度 (%)	11.4	6.9	2.8	3.3	1.9	2.2	3.3	7.2	12.7	2.2	0.3	0.3	0.6	0.6	3.9	12.2	28.3
	平均風速	1.4	1.3	1.3	1.3	1.2	1.2	1.2	1.5	1.9	1.8	1.9	1.8	1.1	1.1	1.5	1.4	0.9
12	出現頻度 (%)	10	5.5	4.7	2.2	3	4.4	4.2	8.3	12.7	3.9	0.8	0	0.3	0.8	1.9	10.8	26.3
	平均風速	1.4	1.3	1.2	1.2	1.3	1.2	1.3	1.7	2.1	1.9	1.5	0	1.1	1.2	1.4	1.5	0.9
13	出現頻度 (%)	9.1	5.8	3	3.3	4.1	2.2	3.9	11.6	18.5	3	0	0	1.7	0.3	2.2	6.4	24.9
	平均風速	1.5	1.3	1.3	1.2	1.3	1.4	1.3	1.6	2	2.4	0	0	1.7	1.4	1.5	1.5	0.9
14	出現頻度 (%)	10.1	4.7	3.9	2.8	4.2	4.7	4.2	13.4	19.6	3.1	0.8	0.3	1.4	0.6	0.6	7.8	17.9
	平均風速	1.4	1.3	1.4	1.3	1.3	1.3	1.3	1.6	2	2.1	1.7	1.3	1.9	1.7	2	1.5	0.9
15	出現頻度 (%)	8	6.1	2.5	3	3.9	4.2	6.6	12.7	20.5	3.3	1.7	0.6	0	0.6	1.7	5.3	19.4
	平均風速	1.4	1.4	1.5	1.4	1.3	1.4	1.3	1.6	2	2	1.9	1.9	0	1.7	1.6	1.6	0.9
16	出現頻度 (%)	7.5	5.5	3.6	2.5	2.5	3.3	4.7	12.5	23.5	3.6	0.6	1.1	0.8	0.3	0.8	4.2	23
	平均風速	1.4	1.3	1.4	1.4	1.5	1.4	1.3	1.6	2	2	1.8	1.6	2	1.1	1.5	1.6	0.9
17	出現頻度 (%)	6.9	3.6	3	1.9	4.1	3.6	3.9	9.1	23.5	4.1	0.8	1.4	0.3	0.8	1.7	5.2	26
	平均風速	1.4	1.4	1.4	1.6	1.4	1.3	1.4	1.6	2	1.8	1.4	1.8	1.7	1.2	1.5	1.5	0.8
18	出現頻度 (%)	7.7	2.8	1.9	1.7	4.7	1.9	2.5	9.7	22.4	4.4	0	1.4	0.6	0.3	1.1	7.2	29.8
	平均風速	1.4	1.3	1.4	1.6	1.4	1.4	1.4	1.6	1.8	1.8	0	1.2	1.9	1.1	1.3	1.5	0.8
19	出現頻度 (%)	9.1	2.2	2.2	2.5	3.6	1.4	2.5	11.4	16.3	2.2	1.1	1.1	0.3	0	3.3	8	32.7
	平均風速	1.4	1.3	1.4	1.4	1.3	1.2	1.4	1.5	1.7	1.8	1.2	1.3	1.2	0	1.3	1.4	0.8
20	出現頻度 (%)	8	1.9	1.9	2.5	1.7	1.7	2.2	11.6	12.4	0.6	0	0.6	0.3	0	4.1	7.4	43.3
	平均風速	1.4	1.3	1.4	1.4	1.6	1.2	1.2	1.4	1.7	1.7	0	1.2	1.1	0	1.3	1.4	0.8
21	出現頻度 (%)	5.8	2.8	0.8	3.3	1.4	1.7	2.2	9.9	8.8	2.5	0.3	0	1.7	0.6	5.2	6.6	46.4
	平均風速	1.3	1.3	1.3	1.4	1.4	1.7	1.2	1.4	1.8	1.7	1.1	0	1.2	1.1	1.3	1.4	0.8
22	出現頻度 (%)	4.7	2.5	0.3	3	1.1	0.6	0.8	8.3	8.3	1.7	0	0	0.6	0.6	3.3	10.2	54.3
	平均風速	1.3	1.2	1.3	1.5	1.2	1.4	1.9	1.3	1.7	1.7	0	0	1.1	1.1	1.4	1.4	0.8
23	出現頻度 (%)	4.1	2.5	0.6	2.8	0.6	1.1	0.6	4.1	8.3	1.1	0.3	0.3	0.3	0.6	6.1	6.6	60.2
	平均風速	1.4	1.3	1.3	1.4	1.1	1.3	1.1	1.3	1.9	1.4	2.2	1.2	1.8	1.2	1.3	1.4	0.8
24	出現頻度 (%)	5.2	1.9	1.4	0.8	0.3	0.6	0.3	3.9	6.1	1.1	1.1	0.3	0.3	0.3	4.1	9.1	63.4
	平均風速	1.4	1.4	1.3	1.1	1.1	1.3	1.1	1.4	2	1.5	1.4	2	1.1	1.1	1.3	1.3	0.8
全日	出現頻度 (%)	7.4	3.7	1.6	1.8	1.7	1.6	1.9	6.3	10.9	2.3	0.4	0.4	0.5	0.5	3.8	8.7	46.6
	平均風速	1.4	1.3	1.3	1.3	1.3	1.3	1.3	1.5	1.9	1.9	1.5	1.5	1.5	1.2	1.3	1.4	0.8

注 1. 有風時：風速 1.0m/s 超、弱風時：風速 1.0m/s 以下

表 1-3-2(6) 予測に用いた気象条件

予測地点：07

時刻	風 向	有風時の出現頻度及び平均風速																弱風時
		NNE	NE	ENE	E	ESE	SE	SSE	S	SSW	SW	WSW	W	WNW	NW	NNW	N	
1	出現頻度 (%)	7.1	17.9	7.1	0	0	0	0	0	3.6	0	3.6	14.3	3.6	7.1	10.7	21.4	3.6
	平均風速	2.8	2.2	2	0	0	0	0	0	2.6	0	1.1	2.2	2.2	2.5	2	2	0.9
2	出現頻度 (%)	21.4	10.7	0	3.6	0	0	0	3.6	3.6	0	0	14.3	7.1	10.7	7.1	17.9	0
	平均風速	2.6	2.9	0	1.1	0	0	0	5.8	2	0	0	2.7	2.3	1.9	1.4	2.5	0
3	出現頻度 (%)	25	3.6	0	3.6	0	0	0	0	3.6	3.6	0	21.4	3.6	7.1	7.1	10.7	10.7
	平均風速	2.7	1.5	0	1.3	0	0	0	0	6.3	1.1	0	2.2	1.7	2.3	3.2	2.1	0.8
4	出現頻度 (%)	14.3	7.1	3.6	0	0	0	0	0	3.6	3.6	0	10.7	21.4	7.1	3.6	25	0
	平均風速	2.1	3	1.2	0	0	0	0	0	7	1.2	0	2.3	2.5	1.7	1.8	2.5	0
5	出現頻度 (%)	21.4	7.1	0	0	0	0	0	0	3.6	0	0	21.4	3.6	7.1	14.3	14.3	7.1
	平均風速	2.5	2.5	0	0	0	0	0	0	7.6	0	0	2.7	2.1	1.8	2	2.2	1
6	出現頻度 (%)	14.3	7.1	3.6	0	0	0	0	3.6	0	0	0	17.9	10.7	10.7	10.7	17.9	3.6
	平均風速	2.9	2	3.8	0	0	0	0	6.1	0	0	0	2.8	2.3	1.6	2.3	2.2	0.9
7	出現頻度 (%)	25	10.7	3.6	0	0	0	0	3.6	0	0	7.1	7.1	0	7.1	14.3	10.7	10.7
	平均風速	2.1	2.5	2.8	0	0	0	0	5.9	0	0	2	3.7	0	2	2.7	2.3	1
8	出現頻度 (%)	14.8	18.5	3.7	0	3.7	3.7	0	3.7	3.7	0	0	7.4	3.7	3.7	3.7	25.9	3.7
	平均風速	2.6	1.6	2.5	0	1.1	1.4	0	6.2	2.1	0	0	2.2	1.7	1.8	3.3	2.5	0.8
9	出現頻度 (%)	7.4	22.2	11.1	0	3.7	0	0	0	7.4	3.7	7.4	0	0	0	14.8	18.5	3.7
	平均風速	3.1	1.9	2.6	0	1.2	0	0	0	3.2	1.4	2.3	0	0	0	2.4	2.7	0.6
10	出現頻度 (%)	14.3	17.9	10.7	10.7	3.6	3.6	0	3.6	7.1	0	0	0	0	0	14.3	14.3	0
	平均風速	2.9	2.6	2.1	1.9	1.8	1.9	0	2.1	3.1	0	0	0	0	0	2.7	2.7	0
11	出現頻度 (%)	10.7	14.3	21.4	0	7.1	3.6	3.6	3.6	7.1	3.6	0	0	0	0	0	25	0
	平均風速	2.5	2.2	2.5	0	1.9	1.6	2.2	2.5	2.2	2.9	0	0	0	0	0	2.6	0
12	出現頻度 (%)	10.7	10.7	7.1	21.4	7.1	3.6	10.7	3.6	7.1	0	0	0	0	0	3.6	14.3	0
	平均風速	2.7	2.2	2	2.7	2.2	2.3	2.3	3.2	4.3	0	0	0	0	0	2.2	2.9	0
13	出現頻度 (%)	3.6	10.7	17.9	14.3	3.6	7.1	10.7	3.6	14.3	0	0	0	0	0	7.1	7.1	0
	平均風速	3.6	3	2.4	1.9	2	1.9	2.8	4.2	4.4	0	0	0	0	0	2	2.6	0
14	出現頻度 (%)	7.1	3.6	7.1	3.6	7.1	21.4	7.1	3.6	17.9	3.6	3.6	0	0	0	3.6	3.6	7.1
	平均風速	3.2	4.3	1.9	2.2	2.5	2.1	2.8	4.6	4.8	4.7	1.8	0	0	0	2.3	2.1	0.8
15	出現頻度 (%)	7.7	3.8	3.8	3.8	7.7	11.5	3.8	15.4	23.1	0	0	0	0	0	7.7	7.7	3.8
	平均風速	3.5	2.5	2.9	1.6	2.7	1.6	1.3	3.2	5.5	0	0	0	0	0	1.9	2.7	1
16	出現頻度 (%)	7.7	7.7	7.7	15.4	7.7	3.8	0	7.7	23.1	3.8	0	0	0	3.8	0	3.8	7.7
	平均風速	2.8	2.7	1.8	1.9	1.6	2	0	5.1	4.7	2.8	0	0	0	2.1	0	2.2	0.3
17	出現頻度 (%)	7.7	3.8	7.7	7.7	0	11.5	0	3.8	23.1	7.7	0	0	0	3.8	11.5	3.8	7.7
	平均風速	3.3	3.4	2.2	2	0	2.7	0	1.5	4.4	2	0	0	0	2.1	2	2.2	0.4
18	出現頻度 (%)	17.9	3.6	0	7.1	7.1	3.6	0	14.3	14.3	3.6	3.6	3.6	0	3.6	7.1	7.1	3.6
	平均風速	2.7	2.3	0	2.2	2.2	1.7	0	3	4.1	3.4	1.2	1.7	0	2.7	2.2	1.9	0.9
19	出現頻度 (%)	7.1	10.7	3.6	3.6	7.1	0	3.6	10.7	21.4	3.6	0	0	0	0	7.1	14.3	7.1
	平均風速	2.5	2.2	1.2	2.5	2.1	0	1.9	3	3.4	1.6	0	0	0	0	2.5	2.1	0.9
20	出現頻度 (%)	3.6	3.6	3.6	14.3	3.6	0	0	0	21.4	3.6	3.6	0	0	3.6	7.1	21.4	10.7
	平均風速	2	1.1	4	2.7	2.6	0	0	0	3.2	1.6	1.7	0	0	2	2.4	2.3	1
21	出現頻度 (%)	7.1	3.6	10.7	14.3	0	3.6	3.6	0	14.3	0	3.6	3.6	7.1	7.1	7.1	14.3	0
	平均風速	1.4	2.6	2.2	2.4	0	1.5	1.3	0	3	0	1.3	1.6	2.2	1.9	2.3	1.7	0
22	出現頻度 (%)	10.7	7.1	7.1	3.6	0	0	0	3.6	10.7	0	3.6	3.6	14.3	7.1	10.7	3.6	14.3
	平均風速	2	1.2	2	2	0	0	0	1.2	2.5	0	1.2	1.3	2	2.4	1.8	2.1	0.6
23	出現頻度 (%)	7.1	7.1	7.1	7.1	0	3.6	0	0	3.6	3.6	3.6	7.1	10.7	7.1	3.6	14.3	14.3
	平均風速	2.3	2.7	2.5	1.5	0	1.1	0	0	3.7	2.3	1.4	3.2	1.7	1.3	1.7	1.8	0.8
24	出現頻度 (%)	14.3	17.9	0	0	0	0	0	3.6	10.7	0	0	10.7	3.6	3.6	7.1	14.3	14.3
	平均風速	1.9	1.7	0	0	0	0	0	3.6	1.8	0	0	2.5	2.2	2	2.7	2.2	0.8
全日	出現頻度 (%)	12	9.6	6.2	5.6	2.9	3.3	1.8	3.8	10.2	1.8	1.7	6	3.8	4.2	7.7	13.9	5.6
	平均風速	2.6	2.3	2.3	2.2	2.1	1.9	2.3	3.6	3.9	2.2	1.7	2.5	2.2	2	2.3	2.3	0.8

注 1. 有風時：風速 1.0m/s 超、弱風時：風速 1.0m/s 以下

1-3-2 建設機械の稼働及び資材及び機械の運搬に用いる車両の運行に伴う粉じん等の予測に用いる気象条件

(1) 建設機械の稼働に伴う粉じん等の予測に用いる気象条件

現地調査結果に基づき気象条件を設定したものを表 1-3-3 に示す。

表 1-3-3(1) 気象条件一覧

予測地点：01

季節	有風時の出現頻度及び平均風速																	弱風時
	風向	NNE	NE	ENE	E	ESE	SE	SSE	S	SSW	SW	WSW	W	WNW	NW	NNW	N	
春	出現頻度 (%)	6.2	2.3	0.7	1.2	1.9	1.5	1.1	4.6	12	8	1.2	0.5	0.1	1.2	1.1	5.4	50.8
	平均風速 (m/s)	1.6	1.3	1.2	1.3	1.2	1.3	1.4	1.6	1.9	2.2	1.5	1.2	1.7	1.5	1.5	1.6	0.7
夏	出現頻度 (%)	3.8	1.9	0.8	2	2	3.3	4.3	9.2	13.9	7.2	0.3	0	0	0	0	2.9	48.4
	平均風速 (m/s)	1.4	1.3	1.2	1.2	1.2	1.2	1.3	1.5	1.6	1.8	1.1	0	0	0	0	1.4	0.8
秋	出現頻度 (%)	10.9	4.1	0.5	0.4	0.7	0.7	1.1	3.2	5.4	2.3	0.3	0	0.3	0.5	0.4	4.9	64.3
	平均風速 (m/s)	1.4	1.4	1.1	1.2	1.1	1.3	1.4	1.5	1.4	1.5	1.5	0	1.5	1.4	1.4	1.4	0.7
冬	出現頻度 (%)	9.9	1.7	0.7	0.1	0.4	0.1	0	0.3	2.1	4.8	0.8	0.6	1.1	0.3	1.8	9.2	65.9
	平均風速 (m/s)	1.5	1.4	1.2	1.1	1.2	1.2	0	1.5	1.6	1.8	1.5	1.2	1.2	1.5	1.3	1.5	0.6

予測地点：02

季節	有風時の出現頻度及び平均風速																	弱風時
	風向	NNE	NE	ENE	E	ESE	SE	SSE	S	SSW	SW	WSW	W	WNW	NW	NNW	N	
春	出現頻度 (%)	1.8	1	2.1	8.1	13	9.4	6.6	14.4	9.3	1.8	0.5	1.1	0.5	2.2	10.8	8.8	8.8
	平均風速 (m/s)	1.5	1.5	1.9	1.8	1.8	1.7	1.8	2.4	2.9	2.7	1.7	2.1	1.5	2.3	2.2	2.1	0.9
夏	出現頻度 (%)	1.5	2.1	2.8	6.7	16	14	7.4	17.8	14.5	3.6	0.7	0.4	0.1	0	0.8	2.1	9.5
	平均風速 (m/s)	1.8	1.4	1.6	1.8	1.8	1.7	1.7	2.1	2.7	2.2	1.6	1.5	1.2	0	1.5	1.9	0.9
秋	出現頻度 (%)	4.3	2.5	3.3	5.4	6.9	6.2	4.1	7.7	5.5	2.3	0.3	0.7	0.8	1.9	14.8	16.7	16.6
	平均風速 (m/s)	1.5	1.8	1.7	1.8	1.6	1.6	1.7	1.9	2.3	2	1.8	1.9	1.5	1.4	1.9	2	0.9
冬	出現頻度 (%)	2.3	1.1	1.9	2.3	2.4	4.7	3	2.2	2.6	3.7	1.1	1.3	1.1	8.6	25.4	16.5	19.5
	平均風速 (m/s)	1.6	1.4	1.6	1.5	1.4	1.3	1.5	1.7	1.9	2.8	2.2	1.8	1.6	2.3	2.5	2.1	0.9

予測地点：03

季節	有風時の出現頻度及び平均風速																	弱風時
	風向	NNE	NE	ENE	E	ESE	SE	SSE	S	SSW	SW	WSW	W	WNW	NW	NNW	N	
春	出現頻度 (%)	7.1	1.8	12.5	23.2	14.3	3.6	0	3.6	5.4	1.8	0	1.8	1.8	3.6	3.6	1.8	14.3
	平均風速 (m/s)	1.6	1.5	1.7	2	1.9	1.2	0	1.5	1.3	1.2	0	1.3	1.1	1.5	1.4	1.2	0.9
夏	出現頻度 (%)	0	5.4	10.7	16.1	1.8	7.1	5.4	7.1	16.1	3.6	5.4	0	1.8	0	0	0	19.6
	平均風速 (m/s)	0	1.7	1.9	1.5	1.4	1.3	1.4	2	1.8	1.6	1.4	0	1.1	0	0	0	0.8
秋	出現頻度 (%)	7.1	3.6	0	0	0	0	0	0	1.8	0	1.8	1.8	0	5.4	8.9	7.1	62.5
	平均風速 (m/s)	1.5	1.4	0	0	0	0	0	0	1.3	0	1.1	1.1	0	1.4	1.5	1.4	0.7
冬	出現頻度 (%)	3.6	0	1.8	5.4	1.8	0	0	0	7.1	7.1	10.7	3.6	0	7.1	8.9	7.1	35.7
	平均風速 (m/s)	1.7	0	1.5	1.3	1.1	0	0	0	1.9	1.3	1.9	1.5	0	1.4	1.9	1.6	0.8

注 1. 建設機械の稼働時間・工事車両の運行時間を対象に集計した。

注 2. 有風時：風速 1.0m/s 超、弱風時：風速 1.0m/s 以下

注 3. 春：3～5月、夏：6～8月、秋：9～11月、冬：12～2月

表 1-3-3(2) 気象条件一覧

予測地点：04

季節	有風時の出現頻度及び平均風速																	弱風時
	風向	NNE	NE	ENE	E	ESE	SE	SSE	S	SSW	SW	WSW	W	WNW	NW	NNW	N	
春	出現頻度 (%)	6.7	2.3	0.8	0.7	1.4	8.4	5.6	6.9	22.6	12.9	1	0.4	0.3	2.1	7.7	17.7	2.6
	平均風速 (m/s)	2.6	2	1.8	1.9	1.9	2.7	2.7	3.2	4.7	5.9	2.3	2.2	1.5	1.8	2.6	3.6	0.4
夏	出現頻度 (%)	3	0.4	0.3	0.3	0.3	6.2	7.3	8.3	33.4	14.6	1.2	0	0	0.3	3.2	17	4.3
	平均風速 (m/s)	2.2	1.9	1.9	1.9	1.7	2.4	2.4	2.8	4.8	5	1.9	0	0	1.8	1.9	2.4	0.4
秋	出現頻度 (%)	9.2	0.7	0.1	1.1	0.1	4.2	3.9	4.6	14	6.9	0.4	0.1	0.4	1.5	13.9	31.8	6.9
	平均風速 (m/s)	2.6	1.8	2.2	1.7	1.6	2.3	2.6	3.1	4.3	4.7	1.7	1.6	1.6	1.7	2.2	2.7	0.4
冬	出現頻度 (%)	12.3	2.4	0.9	0.5	0.5	5.3	4.3	4.3	6.2	7.4	1.8	1.3	0.4	1.8	10.1	34.1	6.3
	平均風速 (m/s)	2.8	1.9	1.8	1.7	2.1	2.4	2.5	2.8	3.6	5.1	3.4	2	1.6	1.9	2.9	3.8	0.4

予測地点：05

季節	有風時の出現頻度及び平均風速																	弱風時
	風向	NNE	NE	ENE	E	ESE	SE	SSE	S	SSW	SW	WSW	W	WNW	NW	NNW	N	
春	出現頻度 (%)	8.1	7.7	2.5	4.9	4.1	4.1	3.2	10.7	20.1	3.4	1.4	1	0.5	0.8	2.6	6.3	18.6
	平均風速 (m/s)	1.5	1.3	1.4	1.4	1.4	1.4	1.3	1.7	2.1	2.2	1.9	1.8	2.3	1.5	1.6	1.5	0.9
夏	出現頻度 (%)	2.8	4	3.3	2.1	2.5	5	6.2	15.6	28.4	2.8	0	0	0.3	0.1	0.8	2.8	23.6
	平均風速 (m/s)	1.2	1.2	1.3	1.3	1.4	1.3	1.3	1.6	2	1.8	0	0	1.1	1.1	1.4	1.3	0.9
秋	出現頻度 (%)	10.8	6.1	2.4	1.4	2.6	1.1	2.4	6.9	10.3	1.7	0.1	0.7	0.6	1	2.9	11.8	37.2
	平均風速 (m/s)	1.3	1.3	1.3	1.3	1.3	1.3	1.4	1.6	1.8	1.9	1.4	1.5	1.5	1.2	1.4	1.4	0.9
冬	出現頻度 (%)	16.9	5.9	3.7	1.1	1.6	2.4	2.5	2.1	5.4	4.2	1.3	0.4	0.7	0.3	3.2	14.4	33.9
	平均風速 (m/s)	1.4	1.3	1.3	1.2	1.3	1.2	1.2	1.3	1.7	1.8	1.5	1.8	1.5	1.1	1.5	1.6	0.9

予測地点：06

季節	有風時の出現頻度及び平均風速																	弱風時
	風向	NNE	NE	ENE	E	ESE	SE	SSE	S	SSW	SW	WSW	W	WNW	NW	NNW	N	
春	出現頻度 (%)	12.2	12.2	12.2	10.2	8.2	8.2	4.1	4.1	12.2	0	0	0	0	0	0	16.3	0
	平均風速 (m/s)	3.3	2.1	2.6	2.6	2.7	2.8	2.9	3.2	3.4	0	0	0	0	0	0	3.1	0
夏	出現頻度 (%)	5.4	10.7	8.9	12.5	10.7	8.9	1.8	1.8	23.2	1.8	0	0	0	0	1.8	3.6	8.9
	平均風速 (m/s)	2.2	2.1	2.1	1.8	1.9	1.7	1.6	4.8	4.7	4.7	0	0	0	0	1.9	2	0.5
秋	出現頻度 (%)	10.7	14.3	7.1	1.8	1.8	3.6	1.8	7.1	1.8	5.4	3.6	0	0	3.6	19.6	12.5	5.4
	平均風速 (m/s)	2.8	2.7	1.9	2.4	1.1	1.5	3	1.9	2.1	2	2.3	0	0	2.1	2.2	2.1	0.8
冬	出現頻度 (%)	8.9	5.4	10.7	7.1	1.8	8.9	5.4	7.1	19.6	3.6	1.8	0	0	0	5.4	14.3	0
	平均風速 (m/s)	3.2	3	2.3	2.3	1.5	2.1	1.8	4.5	4.8	2.5	1.8	0	0	0	2.9	2.9	0

注 1. 建設機械の稼働時間・工事車両の運行時間を対象に集計した。

注 2. 有風時：風速 1.0m/s 超、弱風時：風速 1.0m/s 以下

注 3. 春：3～5月、夏：6～8月、秋：9～11月、冬：12～2月

(2) 資材及び機械の運搬に用いる車両の運行に伴う粉じん等の予測に用いる気象条件

現地調査結果に基づき気象条件を設定したものを表 1-3-4 に示す。

表 1-3-4(1) 気象条件一覧

予測地点：01、02

季節	有風時の出現頻度及び平均風速																	弱風時
	風向	NNE	NE	ENE	E	ESE	SE	SSE	S	SSW	SW	WSW	W	WNW	NW	NNW	N	
春	出現頻度 (%)	6.2	2.3	0.7	1.2	1.9	1.5	1.1	4.6	12	8	1.2	0.5	0.1	1.2	1.1	5.4	50.8
	平均風速 (m/s)	1.6	1.3	1.2	1.3	1.2	1.3	1.4	1.6	1.9	2.2	1.5	1.2	1.7	1.5	1.5	1.6	0.7
夏	出現頻度 (%)	3.8	1.9	0.8	2	2	3.3	4.3	9.2	13.9	7.2	0.3	0	0	0	0	2.9	48.4
	平均風速 (m/s)	1.4	1.3	1.2	1.2	1.2	1.2	1.3	1.5	1.6	1.8	1.1	0	0	0	0	1.4	0.8
秋	出現頻度 (%)	10.9	4.1	0.5	0.4	0.7	0.7	1.1	3.2	5.4	2.3	0.3	0	0.3	0.5	0.4	4.9	64.3
	平均風速 (m/s)	1.4	1.4	1.1	1.2	1.1	1.3	1.4	1.5	1.4	1.5	1.5	0	1.5	1.4	1.4	1.4	0.7
冬	出現頻度 (%)	9.9	1.7	0.7	0.1	0.4	0.1	0	0.3	2.1	4.8	0.8	0.6	1.1	0.3	1.8	9.2	65.9
	平均風速 (m/s)	1.5	1.4	1.2	1.1	1.2	1.2	0	1.5	1.6	1.8	1.5	1.2	1.2	1.5	1.3	1.5	0.6

予測地点：03

季節	有風時の出現頻度及び平均風速																	弱風時
	風向	NNE	NE	ENE	E	ESE	SE	SSE	S	SSW	SW	WSW	W	WNW	NW	NNW	N	
春	出現頻度 (%)	1.8	1	2.1	8.1	13	9.4	6.6	14.4	9.3	1.8	0.5	1.1	0.5	2.2	10.8	8.8	8.8
	平均風速 (m/s)	1.5	1.5	1.9	1.8	1.8	1.7	1.8	2.4	2.9	2.7	1.7	2.1	1.5	2.3	2.2	2.1	0.9
夏	出現頻度 (%)	1.5	2.1	2.8	6.7	16	14	7.4	17.8	14.5	3.6	0.7	0.4	0.1	0	0.8	2.1	9.5
	平均風速 (m/s)	1.8	1.4	1.6	1.8	1.8	1.7	1.7	2.1	2.7	2.2	1.6	1.5	1.2	0	1.5	1.9	0.9
秋	出現頻度 (%)	4.3	2.5	3.3	5.4	6.9	6.2	4.1	7.7	5.5	2.3	0.3	0.7	0.8	1.9	14.8	16.7	16.6
	平均風速 (m/s)	1.5	1.8	1.7	1.8	1.6	1.6	1.7	1.9	2.3	2	1.8	1.9	1.5	1.4	1.9	2	0.9
冬	出現頻度 (%)	2.3	1.1	1.9	2.3	2.4	4.7	3	2.2	2.6	3.7	1.1	1.3	1.1	8.6	25.4	16.5	19.5
	平均風速 (m/s)	1.6	1.4	1.6	1.5	1.4	1.3	1.5	1.7	1.9	2.8	2.2	1.8	1.6	2.3	2.5	2.1	0.9

予測地点：04

季節	有風時の出現頻度及び平均風速																	弱風時
	風向	NNE	NE	ENE	E	ESE	SE	SSE	S	SSW	SW	WSW	W	WNW	NW	NNW	N	
春	出現頻度 (%)	7.1	1.8	12.5	23.2	14.3	3.6	0	3.6	5.4	1.8	0	1.8	1.8	3.6	3.6	1.8	14.3
	平均風速 (m/s)	1.6	1.5	1.7	2	1.9	1.2	0	1.5	1.3	1.2	0	1.3	1.1	1.5	1.4	1.2	0.9
夏	出現頻度 (%)	0	5.4	10.7	16.1	1.8	7.1	5.4	7.1	16.1	3.6	5.4	0	1.8	0	0	0	19.6
	平均風速 (m/s)	0	1.7	1.9	1.5	1.4	1.3	1.4	2	1.8	1.6	1.4	0	1.1	0	0	0	0.8
秋	出現頻度 (%)	7.1	3.6	0	0	0	0	0	0	1.8	0	1.8	1.8	0	5.4	8.9	7.1	62.5
	平均風速 (m/s)	1.5	1.4	0	0	0	0	0	0	1.3	0	1.1	1.1	0	1.4	1.5	1.4	0.7
冬	出現頻度 (%)	3.6	0	1.8	5.4	1.8	0	0	0	7.1	7.1	10.7	3.6	0	7.1	8.9	7.1	35.7
	平均風速 (m/s)	1.7	0	1.5	1.3	1.1	0	0	0	1.9	1.3	1.9	1.5	0	1.4	1.9	1.6	0.8

注 1. 建設機械の稼働時間・工事車両の運行時間を対象に集計した。

注 2. 有風時：風速 1.0m/s 超、弱風時：風速 1.0m/s 以下

注 3. 春：3～5月、夏：6～8月、秋：9～11月、冬：12～2月

表 1-3-4(2) 気象条件一覧

予測地点：05

季節	有風時の出現頻度及び平均風速																	弱風時
	風向	NNE	NE	ENE	E	ESE	SE	SSE	S	SSW	SW	WSW	W	WNW	NW	NNW	N	
春	出現頻度 (%)	6.7	2.3	0.8	0.7	1.4	8.4	5.6	6.9	22.6	12.9	1	0.4	0.3	2.1	7.7	17.7	2.6
	平均風速 (m/s)	2.6	2	1.8	1.9	1.9	2.7	2.7	3.2	4.7	5.9	2.3	2.2	1.5	1.8	2.6	3.6	0.4
夏	出現頻度 (%)	3	0.4	0.3	0.3	0.3	6.2	7.3	8.3	33.4	14.6	1.2	0	0	0.3	3.2	17	4.3
	平均風速 (m/s)	2.2	1.9	1.9	1.9	1.7	2.4	2.4	2.8	4.8	5	1.9	0	0	1.8	1.9	2.4	0.4
秋	出現頻度 (%)	9.2	0.7	0.1	1.1	0.1	4.2	3.9	4.6	14	6.9	0.4	0.1	0.4	1.5	13.9	31.8	6.9
	平均風速 (m/s)	2.6	1.8	2.2	1.7	1.6	2.3	2.6	3.1	4.3	4.7	1.7	1.6	1.6	1.7	2.2	2.7	0.4
冬	出現頻度 (%)	12.3	2.4	0.9	0.5	0.5	5.3	4.3	4.3	6.2	7.4	1.8	1.3	0.4	1.8	10.1	34.1	6.3
	平均風速 (m/s)	2.8	1.9	1.8	1.7	2.1	2.4	2.5	2.8	3.6	5.1	3.4	2	1.6	1.9	2.9	3.8	0.4

予測地点：06

季節	有風時の出現頻度及び平均風速																	弱風時
	風向	NNE	NE	ENE	E	ESE	SE	SSE	S	SSW	SW	WSW	W	WNW	NW	NNW	N	
春	出現頻度 (%)	8.1	7.7	2.5	4.9	4.1	4.1	3.2	10.7	20.1	3.4	1.4	1	0.5	0.8	2.6	6.3	18.6
	平均風速 (m/s)	1.5	1.3	1.4	1.4	1.4	1.4	1.3	1.7	2.1	2.2	1.9	1.8	2.3	1.5	1.6	1.5	0.9
夏	出現頻度 (%)	2.8	4	3.3	2.1	2.5	5	6.2	15.6	28.4	2.8	0	0	0.3	0.1	0.8	2.8	23.6
	平均風速 (m/s)	1.2	1.2	1.3	1.3	1.4	1.3	1.3	1.6	2	1.8	0	0	1.1	1.1	1.4	1.3	0.9
秋	出現頻度 (%)	10.8	6.1	2.4	1.4	2.6	1.1	2.4	6.9	10.3	1.7	0.1	0.7	0.6	1	2.9	11.8	37.2
	平均風速 (m/s)	1.3	1.3	1.3	1.3	1.3	1.3	1.4	1.6	1.8	1.9	1.4	1.5	1.5	1.2	1.4	1.4	0.9
冬	出現頻度 (%)	16.9	5.9	3.7	1.1	1.6	2.4	2.5	2.1	5.4	4.2	1.3	0.4	0.7	0.3	3.2	14.4	33.9
	平均風速 (m/s)	1.4	1.3	1.3	1.2	1.3	1.2	1.2	1.3	1.7	1.8	1.5	1.8	1.5	1.1	1.5	1.6	0.9

予測地点：07

季節	有風時の出現頻度及び平均風速																	弱風時
	風向	NNE	NE	ENE	E	ESE	SE	SSE	S	SSW	SW	WSW	W	WNW	NW	NNW	N	
春	出現頻度 (%)	12.2	12.2	12.2	10.2	8.2	8.2	4.1	4.1	12.2	0	0	0	0	0	0	16.3	0
	平均風速 (m/s)	3.3	2.1	2.6	2.6	2.7	2.8	2.9	3.2	3.4	0	0	0	0	0	0	3.1	0
夏	出現頻度 (%)	5.4	10.7	8.9	12.5	10.7	8.9	1.8	1.8	23.2	1.8	0	0	0	0	1.8	3.6	8.9
	平均風速 (m/s)	2.2	2.1	2.1	1.8	1.9	1.7	1.6	4.8	4.7	4.7	0	0	0	0	1.9	2	0.5
秋	出現頻度 (%)	10.7	14.3	7.1	1.8	1.8	3.6	1.8	7.1	1.8	5.4	3.6	0	0	3.6	19.6	12.5	5.4
	平均風速 (m/s)	2.8	2.7	1.9	2.4	1.1	1.5	3	1.9	2.1	2	2.3	0	0	2.1	2.2	2.1	0.8
冬	出現頻度 (%)	8.9	5.4	10.7	7.1	1.8	8.9	5.4	7.1	19.6	3.6	1.8	0	0	0	5.4	14.3	0
	平均風速 (m/s)	3.2	3	2.3	2.3	1.5	2.1	1.8	4.5	4.8	2.5	1.8	0	0	0	2.9	2.9	0

注 1. 建設機械の稼働時間・工事車両の運行時間を対象に集計した。

注 2. 有風時：風速 1.0m/s 超、弱風時：風速 1.0m/s 以下

注 3. 春：3～5月、夏：6～8月、秋：9～11月、冬：12～2月