

- 11 長野県版レッドデータブック～長野県の絶滅のおそれのある野生生物～維管束植物編（平成 14 年、長野県）
- 12 信州の希少生物と絶滅危惧種（平成 9 年、長野県自然教育研究会）
- 13 国立、国定公園特別地域内指定植物図鑑－関東・中部（山岳）編－（昭和 57 年、環境庁）
- 14 長野県植物誌（平成 9 年、長野県植物誌編纂委員会）
- 15 河川水辺の国勢調査（平成 13 年、国土交通省）

注 3. 重要な種の選定基準は以下のとおりである。

- ①「文化財保護法」（昭和 25 年、法律第 214 号）
特天：特別天然記念物、天：天然記念物
- ②「絶滅のおそれのある野生動植物の種の保存に関する法律」（平成 4 年、法律第 75 号）
国内：国内希少野生動植物種、国際：国際希少野生動植物種、緊急：緊急指定種
- ④「長野県文化財保護条例」（昭和 50 年、長野県条例第 44 号）
県天：県指定天然記念物
- ⑤「長野県希少野生動植物保護条例」（平成 15 年、長野県条例第 32 号）
指：指定希少野生動植物、特：特別指定希少野生動植物
- ⑦「文化財保護条例」（大鹿村昭和 47 年条例第 21 号、松川町昭和 43 年条例第 18 号、豊丘村昭和 49 年条例第 17 号、喬木村昭和 45 年条例第 19 号、高森町昭和 44 年条例第 25 号、飯田市昭和 41 年条例第 33 号、阿智村昭和 42 年条例第 11 号、南木曾町昭和 51 年条例第 12 号）
○：市町村指定天然記念物
- ⑧「環境省第 4 次レッドリスト植物Ⅰ（維管束植物）及び植物Ⅱ（維管束植物以外）」（平成 24 年、環境省）
EX：絶滅、EW：野生絶滅、CR+EN：絶滅危惧Ⅰ類、CR：絶滅危惧ⅠA類、EN：絶滅危惧ⅠB類、VU：絶滅危惧Ⅱ類、NT：準絶滅危惧、DD：情報不足、LP：絶滅のおそれのある地域個体群
- ⑨「長野県レッドデータブック～長野県の絶滅のおそれのある野生生物～維管束植物編」（平成 14 年、長野県）
EX：絶滅、EW：野生絶滅、CR+EN+VU：絶滅危惧、CR：絶滅危惧ⅠA類、EN：絶滅危惧ⅠB類、VU：絶滅危惧Ⅱ類、NT：準絶滅危惧、DD：情報不足、RH：希少雑種、LP：絶滅のおそれのある地域個体群
- ⑩「国立、国定公園特別地域内指定植物図鑑－関東・中部（山岳）編－」（昭和 57 年、環境庁）
指：指定植物
- ⑬専門家の助言により選定した種
○：選定した種

12-1-2 蘚苔類

表 12-1-2 蘚苔類確認種一覧（文献調査）

No.	分類群	科名	種名	文献No.	重要な種選定基準										
				1	①	②	④	⑤	⑦	⑧	⑨	⑬			
1	蘚綱	ミズゴケ	ミズゴケ属	○									CR+EN+VU		
2		キセルゴケ	クマノチョウジゴケ	○									CR+EN+VU		
3		キヌシツポゴケ	コバノキヌシツポゴケ	○									CR+EN+VU		
4			ヒナキヌシツポゴケ	○									CR+EN+VU		
5			ハナシキヌシツポゴケ	○							VU		CR+EN+VU		
6			サンカクキヌシツポゴケ	○									CR+EN+VU		
7			コキヌシツポゴケ	○								CR+EN	CR+EN+VU		
8			ノグチゴケ(スガダイラゴケ)	○								CR+EN	CR+EN+VU		
9			シツポゴケ	タカネセンボンゴケ	○									CR+EN+VU	
10		センボンゴケ	ハリロカイゴケ	○									CR+EN+VU		
11			イトヒキフタゴゴケ	○									CR+EN+VU		
12			ナガバハリイシバイゴケ	○								CR+EN	CR+EN+VU		
13			ハリイシバイゴケ	○									CR+EN+VU		
14			ミヤマコネジレゴケ	○								CR+EN	CR+EN+VU		
15		ヤリカツギ	シナノセンボンゴケ	○									CR+EN+VU		
16			ミヤマヤリカツギ	○								CR+EN	CR+EN+VU		
17		ギボウシゴケ	コスナゴケ	○									CR+EN+VU		
18			コボレバギボウシゴケ	○									CR+EN+VU		
19		ハリガネゴケ	カサゴケモドキ	○								VU	CR+EN+VU		
20		チョウチンゴケ	シノブチョウチンゴケ	○								VU	CR+EN+VU		
21		クサスギゴケ	ミヤマクサスギゴケ	○								VU	CR+EN+VU		
22		タマゴケ	クモマタマゴケ	○									CR+EN+VU		
23		タチヒダゴケ	イボタチヒダゴケ	○								CR+EN	CR+EN+VU		
24			イブキキンモウゴケ	○									VU	CR+EN+VU	
25		イトヒバゴケ	シライワスズゴケ	○								CR+EN	CR+EN+VU		
26		イタチゴケ	ツヤダシタカネイタチゴケ	○								CR+EN	CR+EN+VU		
27		アブラゴケ	オクヤマツガゴケ	○								CR+EN	CR+EN+VU		
28		シノブゴケ	ムチエダイトゴケ	○								VU	CR+EN+VU		
29		ツヤゴケ	ホソバツヤゴケ(タチミツヤゴケ)	○								VU	CR+EN+VU		
30		イワダレゴケ	オオシカゴケ	○								CR+EN	CR+EN+VU		
31		苔綱	ヒシヤクゴケ	ムカシヒシヤクゴケ	○								VU	CR+EN+VU	
32			アリソンゴケ	ミヤマミズゼニゴケ	○								VU	CR+EN+VU	
合計20科32種類				32	0	0	0	0	0	0	19	32	0		

注1. 分類、配列等は「日本の野生植物・コケ」（平成13年、岩月善之助編）に準拠した。

種名等は、「New Catalog of the Mosses of Japan」（平成16年、Iwatsuki, Z.）及び「Catalog of the Hepatics of Japan」（平成18年、Iwatsuki, Z. & Yamada, K.）に準拠した。

注2. 文献No. は以下のとおりである。

1 長野県版レッドデータブック～長野県の絶滅のおそれのある野生生物～維管束植物編（平成14年、長野県）

注3. 重要な種の選定基準は以下のとおりである。

① 「文化財保護法」（昭和25年、法律第214号）

特天：特別天然記念物、天：天然記念物

② 「絶滅のおそれのある野生動植物の種の保存に関する法律」（平成4年、法律第75号）

国内：国内希少野生動植物種、国際：国際希少野生動植物種、緊急：緊急指定種

④ 「長野県文化財保護条例」（昭和50年、長野県条例第44号）

県天：県指定天然記念物

⑤ 「長野県希少野生動植物保護条例」（平成15年、長野県条例第32号）

指：指定希少野生動植物、特：特別指定希少野生動植物

⑦ 「文化財保護条例」（大鹿村昭和47年条例第21号、松川町昭和43年条例第18号、豊丘村昭和49年条例第17号、喬木村昭和45年条例第19号、高森町昭和44年条例第25号、飯田市昭和41年条例第33号、阿智村昭和42年条例第11号、南木曾町昭和51年条例第12号）

○：市町村指定天然記念物

⑧ 「環境省第4次レッドリスト植物Ⅰ（維管束植物）及び植物Ⅱ（維管束植物以外）」（平成24年、環境省）

EX：絶滅、EW：野生絶滅、CR+EN：絶滅危惧Ⅰ類、CR：絶滅危惧ⅠA類、EN：絶滅危惧ⅠB類、

VU：絶滅危惧Ⅱ類、NT：準絶滅危惧、DD：情報不足、LP：絶滅のおそれのある地域個体群

⑨ 「長野県レッドデータブック～長野県の絶滅のおそれのある野生生物～非維管束植物・植物群落編」（平成17年、長野県）

EX：絶滅、EW：野生絶滅、CR+EN+VU：絶滅危惧、CR：絶滅危惧 I A 類、EN：絶滅危惧 I B 類、
VU：絶滅危惧 II 類、NT：準絶滅危惧、DD：情報不足、RH：希少雑種、
LP：絶滅のおそれのある地域個体群

⑬専門家の助言により選定した種

○：選定した種

12-1-3 地衣類

表 12-1-3 地衣類確認種一覧（文献調査）

No.	分類群	科名	種名	文献No. 1	重要な種選定基準								
					①	②	④	⑤	⑦	⑧	⑨	⑬	
1	子囊菌	ハナゴケ	ナナバケアカミゴケ	○								NT	
2		ウメノキゴケ	ホグロタテガミゴケ	○								NT	
3			ヨコワサルオガセ	○								NT	
4			ヒゲサルオガセ	○								NT	
5		ツメゴケ	フライツメゴケ	○								NT	
合計3科5種類				5	0	0	0	0	0	0	0	5	0

注1. 分類、配列等は原則として、「Outline of Ascomycota - 2007」(H. Thorsten Lumbsch, 2007. Myconet/outline vol. 13) に準拠した。

種名等は、「Checklist of Japanese lichens and allied fungi」(平成18年、S. Kurokawa&H. Kashiwadani, Nat. Sci. Mus. Monographs No.33) に準拠した。

注2. 文献No. は以下のとおりである。

1 長野県版レッドデータブック～長野県の絶滅のおそれのある野生生物～維管束植物編（平成14年、長野県）

注3. 重要な種の選定基準は以下のとおりである。

①「文化財保護法」（昭和25年、法律第214号）

特天：特別天然記念物、天：天然記念物

②「絶滅のおそれのある野生動植物の種の保存に関する法律」（平成4年、法律第75号）

国内：国内希少野生動植物種、国際：国際希少野生動植物種、緊急：緊急指定種

④「長野県文化財保護条例」（昭和50年、長野県条例第44号）

県天：県指定天然記念物

⑤「長野県希少野生動植物保護条例」（平成15年、長野県条例第32号）

指：指定希少野生動植物、特：特別指定希少野生動植物

⑦「文化財保護条例」（大鹿村昭和47年条例第21号、松川町昭和43年条例第18号、豊丘村昭和49年条例第17号、喬木村昭和45年条例第19号、高森町昭和44年条例第25号、飯田市昭和41年条例第33号、阿智村昭和42年条例第11号、南木曾町昭和51年条例第12号）

○：市町村指定天然記念物

⑧「環境省第4次レッドリスト植物Ⅰ（維管束植物）及び植物Ⅱ（維管束植物以外）」（平成24年、環境省）

EX：絶滅、EW：野生絶滅、CR+EN：絶滅危惧Ⅰ類、CR：絶滅危惧ⅠA類、EN：絶滅危惧ⅠB類、

VU：絶滅危惧Ⅱ類、NT：準絶滅危惧、DD：情報不足、LP：絶滅のおそれのある地域個体群

⑨「長野県レッドデータブック～長野県の絶滅のおそれのある野生生物～非維管束植物・植物群落編」（平成17年、長野県）

EX：絶滅、EW：野生絶滅、CR+EN+VU：絶滅危惧、CR：絶滅危惧ⅠA類、EN：絶滅危惧ⅠB類、

VU：絶滅危惧Ⅱ類、NT：準絶滅危惧、DD：情報不足、RH：希少雑種、

LP：絶滅のおそれのある地域個体群

⑬専門家の助言により選定した種

○：選定した種

12-2 植物出現種リスト

12-2-1 植物

山岳トンネル、非常口（山岳部）、地表式又は掘割式、高架橋、橋梁、地上駅、変電施設、保守基地、工所用道路の工事及び存在に伴う影響の調査における植物確認種一覧を表 12-2-1 に示す。

表 12-2-1 (1) 植物確認種一覧

No.	分類群	科名	種名	学名	調査時期				重要種	
					早春季	春季	夏季	秋季		
1	シダ植物	ヒカゲノカズラ	ヒカゲノカズラ	<i>Lycopodium clavatum</i>	●	●	●	●		
2			スギラン	<i>Lycopodium cryptomerinum</i>	●	●	●	●	●	
3			マンネンスギ	<i>Lycopodium obscurum</i>	●	●	●	●		
4			トウゲシバ	<i>Lycopodium serratum</i>	●	●	●	●		
5	イワヒバ	エゾヒメクラマゴケ	エゾヒメクラマゴケ	<i>Selaginella helvetica</i>	●	●	●	●		
6			クラマゴケ	<i>Selaginella remotifolia</i>	●	●	●	●		
7			ヒモカズラ	<i>Selaginella shakotanensis</i>	●	●	●	●		
8			イワヒバ	<i>Selaginella tamariscina</i>	●	●	●	●		
9	トクサ	スギナ	スギナ	<i>Equisetum arvense</i>	●	●	●	●		
10			トクサ	<i>Equisetum hyemale</i>	●	●	●	●		
11			イヌスギナ	<i>Equisetum palustre</i>	●	●	●	●		
12			イヌドクサ	<i>Equisetum ramosissimum</i>	●	●	●	●		
13	ハナヤスリ	オオハナワラビ	オオハナワラビ	<i>Botrychium japonicum</i>	●	●			●	
14			ヤマハナワラビ	<i>Botrychium multifidum</i>				●		
15			アカハナワラビ	<i>Botrychium nipponicum</i>	●			●		
16			ナガホノナツノハナワラビ	<i>Botrychium strictum</i>		●	●	●		
17			フユノハナワラビ	<i>Botrychium ternatum</i>	●	●		●		
18	ゼンマイ	ナツノハナワラビ	ナツノハナワラビ	<i>Botrychium virginianum</i>			●	●		
19			ヤマドリゼンマイ	<i>Osmunda cinnamomea</i> var. <i>fokiensis</i>			●	●	●	
20			ゼンマイ	<i>Osmunda japonica</i>	●	●	●	●		
21	キジノオシダ	ヤシヤゼンマイ	ヤシヤゼンマイ	<i>Osmunda lancea</i>	●	●	●	●		
22			キジノオシダ	<i>Plagiogyria japonica</i>	●	●	●	●		
23	ウラボシ	ウラボシ	<i>Gleichenia japonica</i>			●				
24	フサシダ	カニクサ	カニクサ	<i>Lygodium japonicum</i>			●			
25			ウチワゴケ	<i>Gonocormus minutus</i>			●			
26			コウヤコケシノブ	<i>Hymenophyllum barbatum</i>	●	●	●	●		
27			ヒメコケシノブ	<i>Mecodium coreanum</i>	●	●	●	●		
28			ホソバコケシノブ	<i>Mecodium polyanthos</i>	●	●	●	●		
29			コケシノブ	<i>Mecodium wrightii</i>	●	●	●	●		
30			コバノイシカグマ	イヌシダ	イヌシダ	<i>Dennstaedtia hirsuta</i>	●	●	●	●
31	コバノイシカグマ	<i>Dennstaedtia scabra</i>					●			
32	オウレンシダ	<i>Dennstaedtia wilfordii</i>				●	●	●		
33	イワヒメワラビ	<i>Hypolepis punctata</i>				●	●	●	●	
34	フジシダ	ワラビ	ワラビ	<i>Pteridium aquilinum</i> var. <i>latiusculum</i>	●	●	●	●		
35			フジシダ	<i>Ptilopteris maximowiczii</i>	●	●	●	●		
36			シノブ	<i>Davallia mariesii</i>		●	●	●		
37	ミスワラビ	ハコネシダ	ハコネシダ	<i>Adiantum monochlamys</i>	●	●	●	●		
38			クジャクシダ	<i>Adiantum pedatum</i>	●	●	●	●		
39			イワガネゼンマイ	<i>Coniogramme intermedia</i>	●	●	●	●		
40			イワガネソウ	<i>Coniogramme japonica</i>	●	●	●	●		
41			タチシノブ	<i>Onychium japonicum</i>		●				
42	イノモトソウ	オオバノイノモトソウ	オオバノイノモトソウ	<i>Pteris cretica</i>	●	●	●	●		
43			イノモトソウ	<i>Pteris multifida</i>	●	●	●	●		
44	チャセンシダ	ヒメイトラノオ	ヒメイトラノオ	<i>Asplenium capillipes</i>		●				
45			トラノオシダ	<i>Asplenium incisum</i>	●	●	●	●		
46			クモノスシダ	<i>Asplenium ruprechtii</i>	●	●	●	●		
47			イチョウシダ	<i>Asplenium ruta-muraria</i>		●	●	●	●	
48			コバノヒノキシダ	<i>Asplenium sarelii</i>	●	●				
49			コタニワタリ	<i>Asplenium scolopendrium</i>	●					
50			チャセンシダ	<i>Asplenium trichomanes</i>	●	●	●	●		
51			イトラノオ	<i>Asplenium varians</i>	●	●	●	●		
52	シシガシラ	シシガシラ	<i>Struthiopteris niponica</i>	●	●	●	●			
53	オシダ	シノブカグマ	シノブカグマ	<i>Arachniodes mutica</i>	●	●	●	●		
54			リョウメンシダ	<i>Arachniodes standishii</i>	●	●	●	●		
55			キヨスミヒメワラビ	<i>Ctenitis maximowicziana</i>		●	●	●	●	●
56			ヤブソテツ	<i>Cyrtomium fortunei</i>	●	●	●	●		
57			ヤマヤブソテツ	<i>Cyrtomium fortunei</i> var. <i>clivicola</i>	●	●	●	●		
58			イワヘゴ	<i>Dryopteris atrata</i>	●					●
59			シラネワラビ	<i>Dryopteris austriaca</i>		●			●	
60			サイゴクベニシダ	<i>Dryopteris championii</i>				●	●	
61			ミサキカグマ	<i>Dryopteris chinensis</i>	●	●	●	●		
62			オンシダ	<i>Dryopteris crassirhizoma</i>	●	●	●	●		
63			オオクジャクシダ	<i>Dryopteris dickinsii</i>		●	●	●	●	
64			ベニシダ	<i>Dryopteris erythrosora</i>	●	●	●	●		
65			トウゴクシダ	<i>Dryopteris erythrosora</i> var. <i>dilatata</i>	●	●				
66			マルバベニシダ	<i>Dryopteris fuscipes</i>			●	●		
67			オオベニシダ	<i>Dryopteris hondoensis</i>		●	●	●	●	
68	クマワラビ	<i>Dryopteris lacera</i>	●	●	●	●				
69	ミヤマクマワラビ	<i>Dryopteris polylepis</i>	●	●	●	●				
70	ミヤマイタチシダ	<i>Dryopteris sabaei</i>	●	●	●	●				
71	オクマワラビ	<i>Dryopteris uniformis</i>	●	●	●	●				
72	オオイタチシダ	<i>Dryopteris varia</i> var. <i>hikonensis</i>		●	●	●	●			
73	ヒメイタチシダ	<i>Dryopteris varia</i> var. <i>sacrosancta</i>	●	●	●	●				
74	イワイタチシダ	<i>Dryopteris varia</i> var. <i>saxifraga</i>	●	●	●	●				
75	ヤマイタチシダ	<i>Dryopteris varia</i> var. <i>setosa</i>	●	●	●	●				

表 12-2-1 (2) 植物確認種一覧

No.	分類群	科名	種名	学名	調査時期				重要種
					早春	春季	夏季	秋季	
76	シダ植物	オシダ	ホソバナライシダ	<i>Leptorumohra miqueliana</i>		●	●	●	
77			ナンゴクナライシダ	<i>Leptorumohra miqueliana</i> ssp. <i>fimbriata</i> var. <i>narawensis</i>	●	●	●	●	
78			ツルデンダ	<i>Polystichum craspedosorum</i>	●	●	●	●	
79			チャボイノデ	<i>Polystichum igaense</i>		●			●
80			アイアスカイノデ	<i>Polystichum longifrons</i>		●	●	●	
81			ツヤナシイノデ	<i>Polystichum ovato-paleaceum</i>	●	●	●	●	
82			イフシロイノデ	<i>Polystichum ovato-paleaceum</i> var. <i>coraiense</i>		●	●	●	
83			イノデ	<i>Polystichum polyblepharum</i>	●	●	●	●	
84			サイゴクイノデ	<i>Polystichum pseudo-makinoi</i>		●	●	●	
85			サカゲイノデ	<i>Polystichum retroso-paleaceum</i>	●	●	●	●	
86	イノデモドキ	<i>Polystichum tagawanum</i>	●	●	●	●			
87	ジュウモンジシダ	<i>Polystichum tripterum</i>	●	●	●	●			
88	ヒメシダ	ミヤマワラビ	<i>Phegopteris connectilis</i>		●	●	●		
89		ゲジゲジシダ	<i>Phegopteris decursive-pinnata</i>	●	●	●	●		
90		ミゾシダ	<i>Stegnogramma pozoi</i> ssp. <i>mollissima</i>		●	●	●		
91		ハシゴシダ	<i>Thelypteris glanduligera</i>		●	●	●		
92		ハリガネワラビ	<i>Thelypteris japonica</i>		●	●	●		
93		イワハリガネワラビ	<i>Thelypteris japonica</i> var. <i>formosa</i>		●	●	●		
94		ヤワラシダ	<i>Thelypteris laxa</i>		●	●	●		
95		ヒメシダ	<i>Thelypteris palustris</i>		●	●	●		
96		ヒメワラビ	<i>Thelypteris torresiana</i> var. <i>calvata</i>		●	●	●		
97		ミドリヒメワラビ	<i>Thelypteris viridifrons</i>		●	●	●		
98	メシダ	ウスヒメワラビ	<i>Acystopteris japonica</i>		●	●	●		
99		カラクサイヌワラビ	<i>Athyrium clivicola</i>		●	●	●		
100		ホソバヌワラビ	<i>Athyrium iseianum</i>		●	●	●		
101		ヌリワラビ	<i>Athyrium mesosorum</i>		●	●	●		
102		イヌワラビ	<i>Athyrium niponicum</i>		●	●	●		
103		ヤマイヌワラビ	<i>Athyrium vidalii</i>		●	●	●		
104		ヒロハイヌワラビ	<i>Athyrium wardii</i>		●	●	●		
105		ヘビノゴザ	<i>Athyrium yokoscense</i>		●	●	●		
106		シケチシダ	<i>Cornopteris decurrenti-alata</i>		●	●	●		
107		ホソバシケシダ	<i>Deparia conilii</i>		●	●	●		
108	シケシダ	<i>Deparia japonica</i>		●	●	●			
109	オオヒメワラビ	<i>Deparia okuboana</i>		●	●	●			
110	ミヤマシケシダ	<i>Deparia pycnosora</i>		●	●	●			
111	ハクモウイノデ	<i>Deparia pycnosora</i> var. <i>allosquamata</i>		●	●	●			
112	キヨタキシダ	<i>Diplazium squamigerum</i>		●	●	●			
113	ウサギシダ	<i>Gymnocarpium dryopteris</i>		●	●	●			
114	エビラシダ	<i>Gymnocarpium oyamense</i>		●	●	●			
115	イフウサギシダ	<i>Gymnocarpium robertianum</i>		●	●	●			
116	イヌガンソク	<i>Matteuccia orientalis</i>		●	●	●			
117	クサソテツ	<i>Matteuccia struthiopteris</i>		●	●	●			
118	コウヤワラビ	<i>Onoclea sensibilis</i> var. <i>interrupta</i>		●	●	●			
119	フクロシダ	<i>Woodsia manchuriensis</i>	●	●	●	●			
120	イワデンダ	<i>Woodsia polystichoides</i>	●	●	●	●			
121	ウラボシ	ミツデウラボシ	<i>Crypsinus hastatus</i>	●	●	●	●		
122		クラガリシダ	<i>Dryotaenium miyoshianum</i>		●	●	●	●	
123		ホテイシダ	<i>Lepisorus annuifrons</i>		●	●	●		
124		ヒメノキシノブ	<i>Lepisorus onoei</i>	●	●	●	●		
125		ノキシノブ	<i>Lepisorus thunbergianus</i>	●	●	●	●		
126		ナガオノキシノブ	<i>Lepisorus thunbergianus</i> var. <i>angustus</i>		●	●	●		
127		ミヤマノキシノブ	<i>Lepisorus ussuriensis</i> var. <i>distans</i>		●	●	●		
128		ヒメサザラン	<i>Loxogramme grammitoidea</i>		●	●	●		
129		オシヤグジデンダ	<i>Polypodium fauriei</i>	●	●	●	●		
130		ピロードシダ	<i>Pyrrosia linearifolia</i>	●	●	●	●		
131	イワオモダカ	<i>Pyrrosia tricuspidata</i>	●	●	●	●	●		
132	ヒメウラボシ	オオクボシダ	<i>Xiphopteris okuboii</i>		●	●	●	●	
133	裸子植物	イチョウ	<i>Ginkgo biloba</i>	●	●	●	●		
134		マツ	モミ	<i>Abies firma</i>	●	●	●	●	
135			ウラジロモミ	<i>Abies homolepis</i>	●	●	●	●	
136			カラマツ	<i>Larix kaempferi</i>	●	●	●	●	
137			トウヒ	<i>Picea jezoensis</i> var. <i>hondoensis</i>	●	●	●	●	
138			ヒメバラモミ	<i>Picea maximowiczii</i>		●	●	●	●
139			バラモミ	<i>Picea polita</i>		●	●	●	
140			アカマツ	<i>Pinus densiflora</i>	●	●	●	●	
141			チョウセンゴヨウ	<i>Pinus koraiensis</i>		●	●	●	
142			ヒメコマツ	<i>Pinus parviflora</i>	●	●	●	●	
143	ツガ		<i>Tsuga sieboldii</i>	●	●	●	●		
144	スギ	スギ	<i>Cryptomeria japonica</i>	●	●	●	●		
145		コウヤマキ	<i>Sciadopitys verticillata</i>	●	●	●	●		
146	ヒノキ	ヒノキ	<i>Chamaecyparis obtusa</i>	●	●	●	●		
147		サワラ	<i>Chamaecyparis pisifera</i>	●	●	●	●		
148		ネズ	<i>Juniperus rigida</i>	●	●	●	●		
149		アスナロ	<i>Thujaopsis dolabrata</i>	●	●	●	●		
150	イヌガヤ	<i>Cephalotaxus harringtonia</i>	●	●	●	●			
151	イチイ	イチイ	<i>Taxus cuspidata</i>	●	●	●	●		
152		カヤ	<i>Torreya nucifera</i>	●	●	●	●		
153		離弁花類	クルミ	<i>Juglans ailanthifolia</i>	●	●	●	●	
154			サワグルミ	<i>Pterocarya rhoifolia</i>	●	●	●		
155	ヤナギ		ヤマナラシ	<i>Populus sieboldii</i>		●	●	●	
156			ヤマネコヤナギ	<i>Salix bakko</i>		●	●	●	
157			アカメヤナギ	<i>Salix chaenomeloides</i>		●	●	●	
158			カワヤナギ	<i>Salix gilgiana</i>		●	●	●	
159			ネコヤナギ	<i>Salix gracilistyla</i>		●	●	●	
160			イヌコリヤナギ	<i>Salix integra</i>	●	●	●	●	
161			シバヤナギ	<i>Salix japonica</i>		●	●	●	
162			オノエヤナギ	<i>Salix sachalinensis</i>		●	●	●	
163		コゴメヤナギ	<i>Salix serissaefolia</i>		●	●	●		

表 12-2-1 (3) 植物確認種一覧

No.	分類群	科名	種名	学名	調査時期				重要種	
					早春季	春季	夏季	秋季		
164	離弁花類	ヤナギ	タチヤナギ	<i>Salix subfragilis</i>		●	●	●		
165			キツネヤナギ	<i>Salix vulpina</i>					●	
166			オオバヤナギ	<i>Toisusu urbaniana</i>					●	
167			カバノキ	ヤシヤブシ	<i>Alnus firma</i>	●	●	●	●	
168				ミヤマヤシヤブシ	<i>Alnus firma</i> var. <i>hirtella</i>		●	●	●	
169				ケヤマハンノキ	<i>Alnus hirsuta</i>		●	●	●	
170				タニガワハンノキ	<i>Alnus hirsuta</i> var. <i>microphylla</i>		●	●	●	
171				ヤマハンノキ	<i>Alnus hirsuta</i> var. <i>sibirica</i>		●	●	●	
172				ヒメヤシヤブシ	<i>Alnus pendula</i>					●
173				カワラハンノキ	<i>Alnus serrulatoides</i>					●
174				サクラバハンノキ	<i>Alnus trabeculosa</i>			●	●	●
175				ミスメ	<i>Betula grossa</i>		●	●	●	
176				ウダイカンバ	<i>Betula maximowicziana</i>		●	●	●	
177				シラカンバ	<i>Betula platyphylla</i> var. <i>japonica</i>	●	●	●	●	
178				オノオレカンバ	<i>Betula schmidtii</i>		●	●	●	
179				サワシバ	<i>Carpinus cordata</i>		●	●	●	
180				クマシデ	<i>Carpinus japonica</i>	●	●	●	●	
181				アカシデ	<i>Carpinus laxiflora</i>	●	●	●	●	
182				イヌシデ	<i>Carpinus tschonoskii</i>	●	●	●	●	
183				ハシバミ	<i>Corylus heterophylla</i> var. <i>thunbergii</i>		●	●	●	
184				ツノハシバミ	<i>Corylus sieboldiana</i>	●	●	●	●	
185			アサダ	<i>Ostrya japonica</i>		●	●	●		
186			ブナ	クリ	<i>Castanea crenata</i>	●	●	●	●	
187				ブナ	<i>Fagus crenata</i>	●	●	●	●	
188				イヌブナ	<i>Fagus japonica</i>	●	●	●	●	
189	クヌギ	<i>Quercus acutissima</i>		●	●	●	●			
190	カンシワ	<i>Quercus dentata</i>			●	●	●			
191	アラカシ	<i>Quercus glauca</i>		●	●	●	●			
192	ミスナラ	<i>Quercus mongolica</i> ssp. <i>crispula</i>		●	●	●	●			
193	シラカシ	<i>Quercus myrsinaefolia</i>		●	●	●	●			
194	コナラ	<i>Quercus serrata</i>		●	●	●	●			
195	アベマキ	<i>Quercus variabilis</i>		●	●	●	●			
196	ニレ	エゾエノキ		<i>Celtis jessoensis</i>		●	●	●		
197		エノキ		<i>Celtis sinensis</i> var. <i>japonica</i>	●	●	●	●		
198		ハルニレ	<i>Ulmus japonica</i>				●			
199		オヒョウ	<i>Ulmus laciniata</i>		●	●	●			
200	クワ	ケヤキ	<i>Zelkova serrata</i>	●	●	●	●			
201		ヒメコウゾ	<i>Broussonetia kazinoki</i>		●	●	●			
202		カシノキ	<i>Broussonetia papyrifera</i>				●			
203		クワクサ	<i>Fatoua villosa</i>			●	●			
204		カナムグラ	<i>Humulus japonicus</i>	●	●	●	●			
205		カラハナソウ	<i>Humulus lupulus</i> var. <i>cordifolius</i>	●	●	●	●			
206		マダウ	<i>Morus alba</i>		●	●	●			
207		ヤマグワ	<i>Morus australis</i>		●	●	●			
208		イラクサ	クサコアカソ	<i>Boehmeria gracilis</i>		●	●	●		
209			ヤブマオ	<i>Boehmeria japonica</i> var. <i>longispica</i>		●	●	●		
210	クサマオ		<i>Boehmeria nivea</i> ssp. <i>nippononivea</i>		●	●	●			
211	メヤブマオ		<i>Boehmeria platanifolia</i>		●	●	●			
212	ナガバヤブマオ		<i>Boehmeria sieboldiana</i>		●	●	●			
213	コアカソ		<i>Boehmeria spicata</i>		●	●	●			
214	アカソ		<i>Boehmeria sylvestris</i>		●	●	●			
215	トキホコリ		<i>Elatostema densiflorum</i>				●	●		
216	ヤマトキホコリ		<i>Elatostema laetevirens</i>		●	●	●			
217	ヒメウバミソウ		<i>Elatostema umbellatum</i>				●	●		
218	ウバミソウ		<i>Elatostema umbellatum</i> var. <i>majus</i>	●	●	●	●			
219	ムカゴイラクサ		<i>Laportea bulbifera</i>		●	●	●			
220	ミズ		<i>Pilea hamaoi</i>		●	●	●			
221	ヤマミズ		<i>Pilea japonica</i>		●	●	●			
222	アオミズ		<i>Pilea pumila</i>		●	●	●			
223	コバノイラクサ	<i>Urtica laetevirens</i>				●				
224	イラクサ	<i>Urtica thunbergiana</i>		●	●	●				
225	ビヤクダン	<i>Buckleya lanceolata</i>			●	●				
226	ヤドリギ	カナビキソウ	<i>Thesium chinense</i>	●	●	●	●			
227		ホザキヤドリギ	<i>Hypochaeris tanakae</i>	●	●	●	●			
228		マツグミ	<i>Taxillus kaempferi</i>	●	●	●	●	●		
229	ヤドリギ	<i>Viscum album</i> ssp. <i>coloratum</i>	●							
230	タデ	ミスヒキ	<i>Antenoron filiforme</i>		●	●	●			
231		シンミスヒキ	<i>Antenoron neo-filiforme</i>		●	●	●			
232		シヤクチリソバ	<i>Fagopyrum cymosum</i>				●			
233		ソバカズラ	<i>Fallopia convolvulus</i>				●			
234		オオツルイタドリ	<i>Fallopia dentata-alata</i>			●	●			
235		ミヤマタニソバ	<i>Persicaria debilis</i>		●	●	●			
236		ヤナギタデ	<i>Persicaria hydropiper</i>			●	●			
237		オオイヌタデ	<i>Persicaria lapathifolia</i>		●	●	●			
238		イヌタデ	<i>Persicaria longiseta</i>		●	●	●			
239		タニソバ	<i>Persicaria nepalensis</i>		●	●	●			
240		ヤノネグサ	<i>Persicaria nipponensis</i>		●	●	●			
241		イシミカワ	<i>Persicaria perfoliata</i>		●	●	●			
242		ハナタデ	<i>Persicaria posumbu</i> var. <i>laxiflora</i>		●	●	●			
243		ママコシリヌグイ	<i>Persicaria senticosa</i>	●	●	●	●			
244		アキノウナギツカミ	<i>Persicaria sieboldii</i>		●	●	●			
245		ミソソバ	<i>Persicaria thunbergii</i>		●	●	●			
246		ヤマミソソバ	<i>Persicaria thunbergii</i> var. <i>oreophila</i>				●			
247		ネバリタデ	<i>Persicaria viscofera</i>			●	●			
248	ハイミチヤナギ	<i>Polygonum arenastrum</i>			●	●				
249	ミチヤナギ	<i>Polygonum aviculare</i>		●	●	●				
250	イタドリ	<i>Reynoutria japonica</i>	●	●	●	●				
251		スイバ	<i>Rumex acetosa</i>	●	●	●	●			

表 12-2-1(4) 植物確認種一覧

No.	分類群	科名	種名	学名	調査時期				重要種
					早春	春季	夏季	秋季	
252	離弁花類	タデ	ヒメスイバ	<i>Rumex acetosella</i>	●	●	●	●	
253			アレチギシギシ	<i>Rumex conglomeratus</i>		●	●	●	
254			ナガバギシギシ	<i>Rumex crispus</i>		●	●	●	
255			ギシギシ	<i>Rumex japonicus</i>	●	●	●	●	
256			エゾノギシギシ	<i>Rumex obtusifolius</i>	●	●	●	●	
257			ヤマゴボウ	ヨウシュヤマゴボウ	<i>Phytolacca americana</i>		●	●	●
258	ザクロソウ	ザクロソウ	<i>Mollugo pentaphylla</i>			●	●		
259		クルマバザクロソウ	<i>Mollugo verticillata</i>			●	●		
260	ハマミズナ	マツバギク	<i>Lampranthus spectabilis</i>			●	●		
261	スベリヒユ	マツバボタン	<i>Portulaca grandiflora</i>	●	●	●	●		
262		スベリヒユ	<i>Portulaca oleracea</i>		●	●	●		
263		ハゼラン	<i>Talinum crassifolium</i>		●	●	●		
264	ナデシコ	ノミノツツリ	<i>Arenaria serpyllifolia</i>	●	●	●	●		
265		オランダミミナグサ	<i>Cerastium glomeratum</i>	●	●	●	●		
266		ミミナグサ	<i>Cerastium holosteoides</i> var. <i>angustifolium</i>	●	●	●	●		
267		ナンバンハコベ	<i>Cucubalus baccifer</i> var. <i>japonicus</i>		●	●	●		
268		シナノナデシコ	<i>Dianthus shinanensis</i> var. <i>shinanensis</i>			●	●		
269		カワラナデシコ	<i>Dianthus superbus</i> var. <i>longicalycinus</i>			●	●		
270		フシグロセンノウ	<i>Lychnis miqueliana</i>			●	●		
271		オオヤマフスマ	<i>Moehringia lateriflora</i>		●	●	●		
272		コモチナデシコ	<i>Petrorhagia prolifera</i>		●	●	●		
273		ツメクサ	<i>Sagina japonica</i>	●	●	●	●		
274		サボンソウ	<i>Saponaria officinalis</i>		●	●	●		
275		ムシトリナデシコ	<i>Silene armeria</i>	●	●	●	●		
276		フシグロ	<i>Silene firma</i>			●	●		
277		オオビランジ	<i>Silene keiskei</i>			●	●	●	
278	ノミノフスマ	<i>Stellaria alsine</i> var. <i>undulata</i>	●	●	●	●			
279	ウシハコベ	<i>Stellaria aquatica</i>	●	●	●	●			
280	コハコベ	<i>Stellaria media</i>	●	●	●	●			
281	オオヤマハコベ	<i>Stellaria monosperma</i> var. <i>japonica</i>			●	●			
282	ミドリハコベ	<i>Stellaria neglecta</i>		●	●	●			
283	ミヤマハコベ	<i>Stellaria sessiliflora</i>		●	●	●			
284	アカザ	シロザ	<i>Chenopodium album</i>		●	●	●		
285		アカザ	<i>Chenopodium album</i> var. <i>centrorubrum</i>		●	●	●		
286		ケアリタソウ	<i>Chenopodium ambrosioides</i> var. <i>pubescens</i>		●	●	●		
287		コアカザ	<i>Chenopodium ficifolium</i>		●	●	●		
288		ゴウシュウアリアタソウ	<i>Chenopodium pumilio</i>		●	●	●		
289		ホソバアカザ	<i>Chenopodium stenophyllum</i>		●	●	●		
290	カワラアカザ	<i>Chenopodium virgatum</i>			●	●			
291	ヒユ	ヒカゲイノコズチ	<i>Achyranthes bidentata</i> var. <i>japonica</i>		●	●	●		
292		ヒナタイノコズチ	<i>Achyranthes bidentata</i> var. <i>tomentosa</i>		●	●	●		
293		イヌビユ	<i>Amaranthus lividus</i>			●	●		
294		ホソアオゲイトウ	<i>Amaranthus patulus</i>			●	●		
295		ホナガイヌビユ	<i>Amaranthus viridis</i>			●	●		
296	モクレン	ホオノキ	<i>Magnolia hypoleuca</i>	●	●	●	●		
297		コブシ	<i>Magnolia praecoccissima</i>	●	●	●	●		
298		タムシバ	<i>Magnolia salicifolia</i>		●	●	●		
299	マツブサ	サネカズラ	<i>Kadsura japonica</i>			●	●	●	
300		マツブサ	<i>Schisandra repanda</i>		●	●	●		
301	シキミ	シキミ	<i>Illicium anisatum</i>	●	●	●	●		
302	クスノキ	カナクギノキ	<i>Lindera erythrocarpa</i>		●	●	●		
303		ヤマコウバシ	<i>Lindera glauca</i>	●	●	●	●		
304		ダンコウバイ	<i>Lindera obtusiloba</i>	●	●	●	●		
305		ウスゲクロモジ	<i>Lindera sericea</i> var. <i>glabrata</i>		●	●	●		
306		クロモジ	<i>Lindera umbellata</i>	●	●	●	●		
307		アブラチャン	<i>Parabenzoïn praecox</i>	●	●	●	●		
308		シロモジ	<i>Parabenzoïn trilobum</i>	●	●	●	●		
309		ヤマグルマ	ヤマグルマ	<i>Trochodendron aralioides</i>	●	●	●	●	
310		フサザクラ	フサザクラ	<i>Euptelea polyandra</i>	●	●	●	●	
311		カツラ	カツラ	<i>Cercidiphyllum japonicum</i>	●	●	●	●	
312	キンポウゲ	ツクハトリカブト	<i>Aconitum japonicum</i> ssp. <i>maritimum</i>			●	●		
313		ルイヨウショウマ	<i>Actaea asiatica</i>			●	●		
314		フクジュソウ	<i>Adonis ramosa</i>	●	●	●	●	●	
315		ヒメウス	<i>Aquilegia adoxoides</i>		●	●	●		
316		ヤマオダマキ	<i>Aquilegia buergeriana</i>		●	●	●		
317		キバナノヤマオダマキ	<i>Aquilegia buergeriana</i> f. <i>flavescens</i>		●	●	●		
318		オオハシヨウマ	<i>Cimicifuga acerina</i>		●	●	●		
319		イチリンソウ	<i>Anemone nikoensis</i>	●	●	●	●		
320		イヌショウマ	<i>Cimicifuga japonica</i>		●	●	●		
321		サラシナショウマ	<i>Cimicifuga simplex</i>		●	●	●		
322		ポタンヅル	<i>Clematis apiifolia</i>	●	●	●	●		
323		コポタンヅル	<i>Clematis apiifolia</i> var. <i>bitermata</i>		●	●	●		
324		ハンショウヅル	<i>Clematis japonica</i>	●	●	●	●		
325		クサポタン	<i>Clematis stans</i>		●	●	●		
326	センニンソウ	<i>Clematis terniflora</i>	●	●	●	●			
327	セリバオウレン	<i>Coptis japonica</i> var. <i>dissecta</i>	●	●	●	●			
328	コセリバオウレン	<i>Coptis japonica</i> var. <i>major</i>	●	●	●	●			
329	ケキツネノポタン	<i>Ranunculus cantoniensis</i>	●	●	●	●			
330	ウマノアシガタ	<i>Ranunculus japonicus</i>		●	●	●			
331	キツネノポタン	<i>Ranunculus silerifolius</i>		●	●	●			
332	ヤマキツネノポタン	<i>Ranunculus silerifolius</i> var. <i>quelpaertensis</i>		●	●	●			
333	アキカラマツ	<i>Thalictrum minus</i> var. <i>hypoleucum</i>		●	●	●			
334	オオカラマツ	<i>Thalictrum minus</i> var. <i>stipellatum</i>		●	●	●			
335	メギ	メギ	<i>Berberis thunbergii</i>	●	●	●	●		
336		イカリソウ	<i>Epimedium grandiflorum</i> var. <i>thunbergianum</i>		●	●	●		
337		キバナイカリソウ	<i>Epimedium koreanum</i>		●	●	●		
338		ヒイラギナンテン	<i>Mahonia japonica</i>	●	●	●	●		
339		ナンテン	<i>Nandina domestica</i>	●	●	●	●		

表 12-2-1 (5) 植物確認種一覧

No.	分類群	科名	種名	学名	調査時期				重要種				
					早春季	春季	夏季	秋季					
340	離弁花類	アケビ	アケビ	<i>Akebia quinata</i>	●	●	●	●					
341			ミツバアケビ	<i>Akebia trifoliata</i>	●	●	●	●					
342			ゴヨウアケビ	<i>Akebia x pentaphylla</i>			●	●					
343			アオツツラフジ	<i>Cocculus orbiculatus</i>	●	●	●	●					
344	ツツラフジ		コウモリカズラ	<i>Menispermum dauricum</i>		●	●	●					
345			ドクダミ	<i>Houttuynia cordata</i>	●	●	●	●					
346	センリョウ		ヒトリシズカ	<i>Chloranthus japonicus</i>		●	●	●					
347			フタリシズカ	<i>Chloranthus serratus</i>		●	●	●					
348	ウマノスズクサ		ウスバサイシン	<i>Asiasarum sieboldii</i>		●							
349			ヒメカンアオイ	<i>Heterotropa takaoui</i>			●	●	●	●			
350	ボタン		ヤマシャクヤクの種類	<i>Paeonia</i> sp.		●	●	●	●				
351	マタタビ		サルナシ	<i>Actinidia arguta</i>		●	●	●					
352			オニマタタビ	<i>Actinidia chinensis</i>		●	●	●					
353			ミヤママタタビ	<i>Actinidia kolomikta</i>		●							
354			マタタビ	<i>Actinidia polygama</i>			●	●	●				
355	ツバキ		ヤブツバキ	<i>Camellia japonica</i>	●	●	●	●					
356			サカキ	<i>Cleyera japonica</i>	●	●	●	●					
357			ナツツバキ	<i>Stewartia pseudo-camellia</i>			●	●	●				
358			チャノキ	<i>Thea sinensis</i>	●	●	●	●					
359	オトギリソウ		トモエソウ	<i>Hypericum ascyron</i>			●						
360			オトギリソウ	<i>Hypericum erectum</i>		●	●	●					
361			ミヤコオトギリ	<i>Hypericum kinashianum</i>			●	●					
362			コケオトギリ	<i>Hypericum laxum</i>	●		●	●					
363			サワオトギリ	<i>Hypericum pseudopetiolatum</i>			●						
364			ミズオトギリ	<i>Triadenum japonicum</i>			●	●					
365	モウセンゴケ		モウセンゴケ	<i>Drosera rotundifolia</i>			●	●					
366	ケシ		クサノオウ	<i>Chelidonium majus</i> var. <i>asiaticum</i>	●	●	●	●					
367			ムラサキケマン	<i>Corydalis incisa</i>	●	●							
368			フウロケマン	<i>Corydalis pallida</i>		●	●						
369			ミヤマケマン	<i>Corydalis pallida</i> var. <i>tenuis</i>	●								
370			ナガミノツルケマン	<i>Corydalis raddeana</i>			●	●	●		●		
371			タケニグサ	<i>Macleaya cordata</i>	●	●	●	●					
372			ナガミヒナゲシ	<i>Papaver dubium</i>		●							
373			アブラナ		ハタザオ	<i>Arabis glabra</i>		●					
374					ヤマハタザオ	<i>Arabis hirsuta</i>		●	●	●			
375					ミヤマハタザオ	<i>Arabis lyrata</i> var. <i>kamtschatica</i>			●				
376	ハルザキヤマガラシ	<i>Barbarea vulgaris</i>			●	●							
377	セイヨウカラシナ	<i>Brassica juncea</i>			●								
378	セイヨウアブラナ	<i>Brassica napus</i>			●	●							
379	ナズナ	<i>Capsella bursa-pastoris</i>			●		●	●					
380	ヒロハコンロンソウ	<i>Cardamine appendiculata</i>				●	●	●	●				
381	タネツケバナ	<i>Cardamine flexuosa</i>			●	●	●	●					
382	ミチタネツケバナ	<i>Cardamine hirsuta</i>			●	●	●	●					
383	ジャニンジン	<i>Cardamine impatiens</i>			●	●	●	●					
384	オオハタネツケバナ	<i>Cardamine regeliana</i>			●	●	●	●					
385	マルハコンロンソウ	<i>Cardamine tanakae</i>				●	●	●	●				
386	イヌナズナ	<i>Draba nemorosa</i>			●	●	●	●		●			
387	クモナズナ	<i>Draba nipponica</i>				●	●	●	●		●		
388	ワサビ	<i>Eutrema japonica</i>			●	●	●	●					
389	ユリワサビ	<i>Eutrema tenuis</i>				●							
390	マメゲンバイナズナ	<i>Lepidium virginicum</i>				●	●	●	●				
391	オランダガラシ	<i>Nasturtium officinale</i>	●	●	●	●							
392	ハナダイコン	<i>Orychophragmus violaceus</i>	●	●									
393	ミチバタガラシ	<i>Rorippa dubia</i>		●	●	●	●		●				
394	イヌガラシ	<i>Rorippa indica</i>	●	●	●	●							
395	スカンタゴボウ	<i>Rorippa islandica</i>		●	●	●	●						
396	マンサク		コウヤミズキ	<i>Corylopsis glabrescens</i> var. <i>gotoana</i>	●	●	●	●		●			
397			マルハノキ	<i>Disanthus cercidifolius</i>		●	●	●	●				
398	マンサク		Hamamelis japonica		●	●	●						
399	ベンケイソウ		ミツバベンケイソウ	<i>Hylotelephium verticillatum</i>		●	●	●					
400			ツメレンゲ	<i>Orostachys japonicus</i>	●	●	●	●		●			
401			キリンソウ	<i>Sedum aizoon</i> var. <i>floribundum</i>		●	●	●	●				
402			コモチマンネングサ	<i>Sedum bulbiferum</i>	●	●	●	●					
403			オノマンネングサ	<i>Sedum lineare</i>		●	●	●	●				
404			ツルマンネングサ	<i>Sedum sarmentosum</i>	●	●	●	●					
405			チチブベンケイ	<i>Sedum shimizuanum</i>			●	●	●		●		
406			ヒメレンゲ	<i>Sedum subtile</i>		●	●	●	●				
407	ユキノシタ		オカタイトゴメ	<i>Sedum uniflorum</i> ssp. <i>oryzifolium</i> var. <i>pumilum</i>		●	●	●					
408			チダケサシ	<i>Astilbe microphylla</i>		●	●	●	●				
409			アキノヨウマ	<i>Astilbe thunbergii</i>		●	●	●	●				
410			トリアキノヨウマ	<i>Astilbe thunbergii</i> var. <i>congesta</i>		●	●	●	●				
411			クサアジサイ	<i>Cardiandra alternifolia</i>		●	●	●	●				
412			イワネコノメソウ	<i>Chrysosplenium echinus</i>	●	●	●	●					
413			ツルネコノメソウ	<i>Chrysosplenium flagelliferum</i>	●	●	●	●					
414			ネコノメソウ	<i>Chrysosplenium grayanum</i>	●	●	●	●					
415			ヤマネコノメソウ	<i>Chrysosplenium japonicum</i>	●	●	●	●					
416			ヨゴレネコノメ	<i>Chrysosplenium macrostemon</i> var. <i>atrandroid</i>	●	●	●	●					
417			オオコガネネコノメソウ	<i>Chrysosplenium pilosum</i> var. <i>fulvum</i>	●	●	●	●					
418			コガネネコノメソウ	<i>Chrysosplenium pilosum</i> var. <i>sphaerospermum</i>	●	●	●	●					
419			ギンバイソウ	<i>Deinathe bifida</i>		●	●	●	●				
420			ウツギ	<i>Deutzia crenata</i>	●	●	●	●					
421			ヒメウツギ	<i>Deutzia gracilis</i>	●	●	●	●					
422			マルバウツギ	<i>Deutzia scabra</i>		●	●	●	●				
423			コアジサイ	<i>Hydrangea hirta</i>	●	●	●	●					
424			タマアジサイ	<i>Hydrangea involucrata</i>		●	●	●	●				
425			ヤマアジサイ	<i>Hydrangea macrophylla</i> var. <i>acuminata</i>		●	●	●	●				
426	ノリウツギ	<i>Hydrangea paniculata</i>		●	●	●	●						
427	ツルアジサイ	<i>Hydrangea petiolaris</i>		●	●	●	●						

表 12-2-1(6) 植物確認種一覧

No.	分類群	科名	種名	学名	調査時期				重要種	
					早春季	春季	夏季	秋季		
428	離弁花類	ユキノシタ	ガクウツギ	<i>Hydrangea scandens</i>		●				
429			ミカワチャルメルソウ	<i>Mitella furusei</i>		●				
430			コチャルメルソウ	<i>Mitella pauciflora</i>	●	●			●	
431			バイカウツギ	<i>Philadelphus satsumi</i>		●	●		●	
432			ザリコミ	<i>Ribes maximowiczianum</i>			●			
433			スグリ	<i>Ribes sinanense</i>			●			
434			ヤグルマソウ	<i>Rodgersia podophylla</i>			●		●	
435			ジンジソウ	<i>Saxifraga cortusaefolia</i>			●	●	●	
436			ダイモンジソウ	<i>Saxifraga fortunei</i> var. <i>incislobata</i>			●	●	●	
437			ウチワダイモンジソウ	<i>Saxifraga fortunei</i> var. <i>obtusocuneata</i>				●	●	
438			ユキノシタ	<i>Saxifraga stolonifera</i>	●	●	●	●	●	
439			イワガラミ	<i>Schizophragma hydrangeoides</i>			●	●	●	
440			バラ	キンミズヒキ	<i>Agrimonia japonica</i>	●	●	●	●	
441				ヒメキンミズヒキ	<i>Agrimonia nipponica</i>			●	●	
442				クサボケ	<i>Chaenomeles japonica</i>	●	●	●	●	
443				ヘビイチゴ	<i>Duchesnea chrysantha</i>	●	●	●	●	
444				ヤブヘビイチゴ	<i>Duchesnea indica</i>	●	●	●	●	
445				ダイコンソウ	<i>Geum japonicum</i>	●	●	●	●	
446				ヤマブキ	<i>Kerria japonica</i>	●	●	●	●	
447				ズミ	<i>Malus toringo</i>			●	●	●
448				オオウラジロノキ	<i>Malus tschonoskii</i>	●	●	●	●	
449				ヒメヘビイチゴ	<i>Potentilla centigrana</i>			●	●	
450				カワラサイコ	<i>Potentilla chinensis</i>	●	●	●	●	
451				キジムシロ	<i>Potentilla fragarioides</i> var. <i>major</i>	●	●	●	●	
452				ミツバツチグサ	<i>Potentilla freyniana</i>	●	●	●	●	
453				ツルキジムシロ	<i>Potentilla stolonifera</i>			●	●	
454				オヘビイチゴ	<i>Potentilla sundaica</i> var. <i>robusta</i>	●	●	●	●	
455				カマツカ	<i>Pourthiaea villosa</i> var. <i>laevis</i>			●	●	●
456				ケカマツカ	<i>Pourthiaea villosa</i> var. <i>zollingeri</i>			●	●	●
457				チョウジザクラ	<i>Prunus apetala</i>	●	●	●	●	
458				イヌザクラ	<i>Prunus buergeriana</i>			●	●	●
459				ウワミズザクラ	<i>Prunus grayana</i>	●	●	●	●	
460				マメザクラ	<i>Prunus incisa</i>			●	●	●
461				ヤマザクラ	<i>Prunus jamasakura</i>	●	●	●	●	
462				エドヒガン	<i>Prunus pendula</i> f. <i>ascendens</i>			●	●	●
463				オオヤマザクラ	<i>Prunus sargentii</i>			●	●	●
464				カスミザクラ	<i>Prunus verecunda</i>			●	●	●
465				ヤマナシ	<i>Pyrus pyrifolia</i>			●	●	●
466				モリイバラ	<i>Rosa jasminoides</i>			●	●	●
467				ノイバラ	<i>Rosa multiflora</i>	●	●	●	●	
468				テリハノイバラ	<i>Rosa wichuraiana</i>	●	●	●	●	
469				クマイチゴ	<i>Rubus crataegifolius</i>	●	●	●	●	
470				クサイチゴ	<i>Rubus hirsutus</i>	●	●	●	●	
471	バライチゴ	<i>Rubus illecebrosus</i>				●	●	●		
472	ニガイチゴ	<i>Rubus micropphyllus</i>		●	●	●	●			
473	モミジイチゴ	<i>Rubus palmatus</i> var. <i>coptophyllus</i>		●	●	●	●			
474	ナワシロイチゴ	<i>Rubus parvifolius</i>		●	●	●	●			
475	コバノフユイチゴ	<i>Rubus pectinellus</i>		●	●	●	●			
476	ウラジロイチゴ	<i>Rubus phoenicolasius</i>		●	●	●	●			
477	ワレモコウ	<i>Sanguisorba officinalis</i>				●	●	●		
478	アズキナシ	<i>Sorbus alnifolia</i>		●	●	●	●			
479	ナンキンナナカマド	<i>Sorbus gracilis</i>				●	●	●		
480	ウラジロノキ	<i>Sorbus japonica</i>				●	●	●		
481	シモツケ	<i>Spiraea japonica</i>				●	●	●		
482	イワシモツケ	<i>Spiraea nipponica</i>		●	●	●	●			
483	ユキヤナギ	<i>Spiraea thunbergii</i>			●	●	●			
484	アイヅシモツケ	<i>Spiraea ussuriensis</i>			●	●	●			
485	コゴメウツギ	<i>Stephanandra incisa</i>	●	●	●	●				
486	マメ	クサネム	<i>Aeschynomene indica</i>			●	●	●		
487		ネムノキ	<i>Albizia julibrissin</i>			●	●	●		
488		イタチハギ	<i>Amorpha fruticosa</i>			●	●	●		
489		ヤブマメ	<i>Amphicarpaea bracteata</i> ssp. <i>edgeworthii</i> var. <i>japonica</i>			●	●	●		
490		ホドイモ	<i>Apios fortunei</i>			●	●	●		
491		ゲンゲ	<i>Astragalus sinicus</i>	●	●	●	●			
492		エシダ	<i>Cytisus scoparius</i>			●	●	●		
493		フジカンゾウ	<i>Desmodium oldhamii</i>			●	●	●		
494		アレチヌスビトハギ	<i>Desmodium paniculatum</i>			●	●	●		
495		ケヤブハギ	<i>Desmodium podocarpum</i> ssp. <i>fallax</i>			●	●	●		
496		ヌスビトハギ	<i>Desmodium podocarpum</i> ssp. <i>oxyphyllum</i>			●	●	●		
497		ヤブハギ	<i>Desmodium podocarpum</i> ssp. <i>oxyphyllum</i> var. <i>mandshuricum</i>			●	●	●		
498		ノササゲ	<i>Dumasia truncata</i>			●	●	●		
499		サイカチ	<i>Gleditsia japonica</i>			●	●	●		
500		ツルマメ	<i>Glycine max</i> ssp. <i>soja</i>			●	●	●		
501		キダチコマツナギ	<i>Indigofera</i> sp.			●	●	●		
502		コマツナギ	<i>Indigofera pseudo-tinctoria</i>	●	●	●	●			
503		マルバヤハズソウ	<i>Kummerowia stipulacea</i>			●	●	●		
504		ヤハズソウ	<i>Kummerowia striata</i>	●	●	●	●			
505		イタチササゲ	<i>Lathyrus davidii</i>			●	●	●		
506		ヤマハギ	<i>Lespedeza bicolor</i>			●	●	●		
507		キハギ	<i>Lespedeza buergeri</i>			●	●	●		
508		メドハギ	<i>Lespedeza cuneata</i>			●	●	●		
509		マルバハギ	<i>Lespedeza cyrtobotrya</i>			●	●	●		
510		ツクシハギ	<i>Lespedeza homoloba</i>			●	●	●		
511		カラメドハギ	<i>Lespedeza juncea</i>			●	●	●		
512		ネコハギ	<i>Lespedeza pilosa</i>	●	●	●	●			
513		セイヨウミヤコグサ	<i>Lotus corniculatus</i>			●	●	●		
514		ミヤコグサ	<i>Lotus corniculatus</i> var. <i>japonicus</i>			●	●	●		
515		イヌエンジュ	<i>Maackia amurensis</i> var. <i>buergeri</i>			●	●	●		

表 12-2-1(7) 植物確認種一覧

No.	分類群	科名	種名	学名	調査時期				重要種	
					早春季	春季	夏季	秋季		
516	離弁花類	マメ	シロバナシナガワハギ	<i>Melilotus officinalis</i> ssp. <i>alba</i>		●	●	●		
517			クズ	<i>Pueraria lobata</i>	●	●	●	●		
518			ハリエンジュ	<i>Robinia pseudoacacia</i>	●	●	●	●		
519			クスダマツメクサ	<i>Trifolium campestre</i>		●				
520			コムツツメクサ	<i>Trifolium dubium</i>		●				
521			ムラサキツメクサ	<i>Trifolium pratense</i>	●	●	●	●		
522			シロツメクサ	<i>Trifolium repens</i>	●	●	●	●		
523			ツルアジバカマ	<i>Vicia amoena</i>					●	
524			ヤハズエンドウ	<i>Vicia angustifolia</i>	●	●			●	
525			クサフジ	<i>Vicia cracca</i>		●	●	●	●	
526			ナヨクサフジ	<i>Vicia dasycarpa</i> var. <i>glabrescens</i>		●	●	●	●	
527			スズメノエンドウ	<i>Vicia hirsuta</i>	●	●			●	
528			ヒロハクサフジ	<i>Vicia japonica</i>		●	●			
529			ヨツバハギ	<i>Vicia nipponica</i>		●				
530			オオバクサフジ	<i>Vicia pseudo-orobus</i>		●	●			
531			カスマグサ	<i>Vicia tetrasperma</i>		●	●			
532			エビラフジ	<i>Vicia venosa</i> var. <i>cuspidata</i>				●	●	
533			ヤブツルアズキ	<i>Vigna angularis</i> var. <i>nipponensis</i>					●	
534			フジ	<i>Wisteria floribunda</i>	●	●	●	●		
535			カタバミ	イモカタバミ	<i>Oxalis articulata</i>		●	●	●	
536				カタバミ	<i>Oxalis corniculata</i>	●	●	●	●	
537				オツタチカタバミ	<i>Oxalis dillenii</i>		●	●	●	
538			フウロソウ	オランダフウロ	<i>Erodium cicutarium</i>	●			●	
539				ジャコウオランダフウロ	<i>Erodium moschatum</i>		●			
540				アメリカフウロ	<i>Geranium carolinianum</i>	●	●	●	●	
541				ゲンノショウコ	<i>Geranium thunbergii</i>	●	●	●	●	
542				ミツバフウロ	<i>Geranium wilfordii</i>				●	
543			トウダイグサ	エノキグサ	<i>Acalypha australis</i>		●	●	●	
544				トウダイグサ	<i>Euphorbia helioscopia</i>	●	●			
545				オオニシキソウ	<i>Euphorbia maculata</i>			●	●	
546				ナツトウダイ	<i>Euphorbia sieboldiana</i>		●			●
547				コニシキソウ	<i>Euphorbia supina</i>		●	●	●	
548				アカメガシワ	<i>Mallotus japonicus</i>			●	●	●
549				ヒメミカンソウ	<i>Phyllanthus matsumurae</i>			●	●	●
550				シラキ	<i>Sapium japonicum</i>			●	●	●
551	ユズリハ	<i>Daphniphyllum macropodium</i>					●			
552	ミカン	マツカゼソウ	<i>Boenninghausenia japonica</i>		●	●	●			
553		コクサギ	<i>Orixa japonica</i>		●	●	●			
554		キハダ	<i>Phellodendron amurense</i>		●	●	●			
555		ミヤマシキミ	<i>Skimmia japonica</i>	●	●					
556		ツルシキミ	<i>Skimmia japonica</i> var. <i>intermedia</i> f. <i>repens</i>			●	●			
557		サンショウ	<i>Zanthoxylum piperitum</i>	●	●	●	●			
558		イヌザンショウ	<i>Zanthoxylum schinifolium</i>		●	●	●			
559	ニガキ	シンジュ	<i>Ailanthus altissima</i>		●	●	●			
560		ニガキ	<i>Picrasma quassioides</i>		●	●	●			
561	センダン	センダン	<i>Melia azedarach</i>			●	●			
562	ヒメハギ	ヒメハギ	<i>Polygala japonica</i>		●	●	●			
563	ウルシ	ツタウルシ	<i>Rhus ambigua</i>		●	●	●			
564		ヌルデ	<i>Rhus javanica</i> var. <i>roxburgii</i>		●	●	●			
565		ヤマハゼ	<i>Rhus sylvestris</i>		●	●	●			
566		ヤマウルシ	<i>Rhus trichocarpa</i>		●	●	●			
567		カエデ	アサノハカエデ	<i>Acer argutum</i>		●				
568	ホソエカエデ		<i>Acer capillipes</i>		●					
569	チドリノキ		<i>Acer carpiniifolium</i>	●	●	●	●			
570	ミツデカエデ		<i>Acer cissifolium</i>		●	●	●			
571	ウリカエデ		<i>Acer crataegifolium</i>	●	●	●	●			
572	ヒトツバカエデ		<i>Acer distylum</i>		●	●	●			
573	ハウチワカエデ		<i>Acer japonicum</i>		●	●	●			
574	コミネカエデ		<i>Acer micranthum</i>		●	●	●			
575	イタヤカエデ		<i>Acer mono</i>		●	●	●			
576	ウラゲエンコウカエデ		<i>Acer mono</i> f. <i>connivens</i>		●	●	●			
577	オニイタヤ		<i>Acer mono</i> var. <i>ambiguum</i>		●	●	●			
578	メグスリノキ		<i>Acer nikoense</i>		●	●	●			
579	イロハモミジ		<i>Acer palmatum</i>		●	●	●			
580	オオモミジ		<i>Acer palmatum</i> var. <i>amoenum</i>		●	●	●			
581	ヤマモミジ		<i>Acer palmatum</i> var. <i>matsumurae</i>		●	●	●			
582	ウリハダカエデ		<i>Acer rufinerve</i>		●	●	●			
583	オオイタヤマイゲツ		<i>Acer shirasawanum</i>		●	●	●			
584	コハウチワカエデ		<i>Acer sieboldianum</i>		●	●	●			
585	ヒナウチワカエデ		<i>Acer tenuifolium</i>		●	●	●			
586	ミネカエデ		<i>Acer tschonoskii</i>		●	●	●			
587	トチノキ	<i>Aesculus turbinata</i>	●	●	●	●				
588	アワフキ	アワフキ	<i>Meliosma myriantha</i>		●	●	●			
589		ミヤマハハツ	<i>Meliosma tenuis</i>		●	●	●			
590	ツリフネソウ	キツリフネ	<i>Impatiens noli-tangere</i>		●	●	●			
591		ツリフネソウ	<i>Impatiens textori</i>		●	●	●			
592	モチノキ	イヌツゲ	<i>Ilex crenata</i>	●	●	●	●			
593		タラヨウ	<i>Ilex latifolia</i>	●	●	●	●			
594		アオハダ	<i>Ilex macropoda</i>	●	●	●	●			
595		ソヨゴ	<i>Ilex pedunculosa</i>	●	●	●	●			
596		ウメモドキ	<i>Ilex serrata</i>		●	●	●			
597	ニシキギ	ツルウメモドキ	<i>Celastrus orbiculatus</i> f. <i>orbiculatus</i>		●	●	●			
598		オニツルウメモドキ	<i>Celastrus orbiculatus</i> var. <i>strigillosus</i>		●	●	●			
599		オオツルウメモドキ	<i>Celastrus stephanotifolius</i>		●	●	●			
600		ニシキギ	<i>Euonymus alatus</i>	●	●	●	●			
601		コマユミ	<i>Euonymus alatus</i> f. <i>ciliato-dentatus</i>	●	●	●	●			
602	ツルマサキ	<i>Euonymus fortunei</i> var. <i>radicans</i>	●	●	●	●				
603		マサキ	<i>Euonymus japonicus</i>	●	●	●	●			

表 12-2-1 (8) 植物確認種一覧

No.	分類群	科名	種名	学名	調査時期				重要種
					早春季	春季	夏季	秋季	
604	離弁花類	ニシキギ	サワダツ	<i>Euonymus melananthus</i>	●	●	●	●	
605			ツリバナ	<i>Euonymus oxyphyllus</i>		●	●	●	
606			マユミ	<i>Euonymus sieboldianus</i>		●	●	●	
607			カントウマユミ	<i>Euonymus sieboldianus</i> var. <i>sanguineus</i>		●	●	●	
608			ミツバウツギ	<i>Staphylea bumalda</i>		●	●	●	
609			ツゲ	<i>Pachysandra terminalis</i>		●	●	●	
610			クマヤナギ	<i>Berchemia racemosa</i>		●	●	●	
611			イソノキ	<i>Frangula crenata</i>				●	
612			ケンボナシ	<i>Hovenia dulcis</i>		●	●	●	
613			ケケンボナシ	<i>Hovenia trichocarpa</i>		●	●	●	
614			クロウメモドキ	<i>Rhamnus japonica</i> var. <i>decipiens</i>		●	●	●	
615			ブドウ	<i>Ampelopsis glandulosa</i> var. <i>heterophylla</i>		●	●	●	
616			ヤブガラシ	<i>Cayratia japonica</i>		●	●	●	
617			ツタ	<i>Parthenocissus tricuspidata</i>	●	●	●	●	
618			ヤマブドウ	<i>Vitis coignetiae</i>		●	●	●	
619			エビヅル	<i>Vitis ficifolia</i> var. <i>lobata</i>		●	●	●	
620			サンカクヅル	<i>Vitis flexuosa</i>		●	●	●	
621			シナノキ	<i>Corchoropsis tomentosa</i>			●	●	
622			シナノキ	<i>Tilia japonica</i>		●	●	●	
623		アオイ	<i>Abutilon theophrasti</i>			●	●		
624		ゼニアオイ	<i>Malva sylvestris</i> var. <i>mauritanica</i>			●	●		
625		グミ	<i>Elaeagnus glabra</i>			●	●		
626		ナツグミ	<i>Elaeagnus multiflora</i> var. <i>crispa</i> f. <i>orbiculata</i>		●	●	●		
627		アキグミ	<i>Elaeagnus umbellata</i>		●	●	●		
628		イイギリ	<i>Idesia polycarpa</i>			●	●		
629		スミレ	<i>Viola acuminata</i>		●				
630		ナガバノスミレサイシン	<i>Viola bissetii</i>				●		
631		エイザンスミレ	<i>Viola eizanensis</i>	●	●	●	●		
632		タチツボスミレ	<i>Viola grypoceras</i>	●	●	●	●		
633		ケイリュウタチツボスミレ	<i>Viola grypoceras</i> var. <i>ripensis</i>		●	●	●		
634		アオイスミレ	<i>Viola hondoensis</i>	●	●	●	●		
635		コスミレ	<i>Viola japonica</i>	●					
636		マルバスマシレ	<i>Viola keiskei</i>	●			●		
637		スミレ	<i>Viola mandshurica</i>	●	●	●	●		
638		フモトスミレ	<i>Viola pumilio</i>			●	●		
639		アケボノスミレ	<i>Viola rossii</i>		●				
640		シコクスミレ	<i>Viola shikokiana</i>		●	●	●		
641		アメリカスミレサイシン	<i>Viola sororia</i>	●	●				
642		ヒナスミレ	<i>Viola takedana</i>	●	●				
643		ツボスミレ	<i>Viola verecunda</i>		●	●	●		
644		アギスミレ	<i>Viola verecunda</i> var. <i>semilunaris</i>		●	●	●		
645		ノジスミレ	<i>Viola yedoensis</i>	●	●	●	●		
646		キブシ	<i>Stachyurus praecox</i>	●	●	●	●		
647		ミゾハコベ	<i>Elatine triandra</i> var. <i>pedicellata</i>		●	●	●		
648		ウリ	<i>Actinostemma lobatum</i>			●	●		
649		アマチャヅル	<i>Gynostemma pentaphyllum</i>	●	●	●	●		
650		スズメウリ	<i>Melothria japonica</i>		●	●	●		
651		アレチウリ	<i>Sicyos angulatus</i>		●	●	●		
652		キカラスウリ	<i>Trichosanthes kirilowii</i> var. <i>japonica</i>		●	●	●		
653		ミソハギ	<i>Ammannia coccinea</i>			●	●		
654		ミソハギ	<i>Lythrum anceps</i>			●	●		
655		キカシグサ	<i>Rotala indica</i> var. <i>uliginosa</i>			●	●		
656		ミズマツバ	<i>Rotala pusilla</i>			●	●	●	
657		アカバナ	<i>Circaea alpina</i>		●	●	●		
658		ウシタキノウ	<i>Circaea cordata</i>		●	●	●		
659		タニタデ	<i>Circaea erubescens</i>		●	●	●		
660		ミズタマソウ	<i>Circaea mollis</i>			●	●		
661		イワアカバナ	<i>Epilobium cephalostigma</i>			●	●		
662		トダイアカバナ	<i>Epilobium formosanum</i>			●	●	●	
663		アカバナ	<i>Epilobium pyrricholophum</i>			●	●		
664		チョウジタデ	<i>Ludwigia epilobioides</i>			●	●		
665		メマツヨイグサ	<i>Oenothera biennis</i>	●	●	●	●		
666		オオマツヨイグサ	<i>Oenothera erythrosepala</i>			●	●		
667		コマツヨイグサ	<i>Oenothera laciniata</i>		●	●	●		
668		ユウゲショウ	<i>Oenothera rosea</i>		●	●	●		
669		ヒルザキツクミソウ	<i>Oenothera speciosa</i>		●	●	●		
670		アリノトウグサ	<i>Haloragis micrantha</i>		●	●	●		
671		ウリノキ	<i>Alangium platanifolium</i> var. <i>trilobum</i>		●	●	●		
672		ミズキ	<i>Aucuba japonica</i>	●	●	●	●		
673		ヤマボウシ	<i>Benthamidia japonica</i>		●	●	●		
674		ミズキ	<i>Cornus controversa</i>	●	●	●	●		
675		クマノミズキ	<i>Cornus macrophylla</i>		●	●	●		
676		ハナイカダ	<i>Helwingia japonica</i>		●	●	●		
677		ウコギ	<i>Acanthopanax divaricatus</i>			●	●		
678		コシアブラ	<i>Acanthopanax sciadophylloides</i>		●	●	●		
679		ヤマウコギ	<i>Acanthopanax spinosus</i>	●	●	●	●		
680		ウド	<i>Aralia cordata</i>		●	●	●		
681		タラノキ	<i>Aralia elata</i>	●	●	●	●		
682		カクレミノ	<i>Dendropanax trifidus</i>		●	●	●		
683		タカノツメ	<i>Evodiopanax innovans</i>		●	●	●		
684		ヤツデ	<i>Fatsia japonica</i>	●	●	●	●		
685		キヅタ	<i>Hedera rhombea</i>	●	●	●	●		
686		ハリギリ	<i>Kalopanax pictus</i>	●	●	●	●		
687		トチナンジン	<i>Panax japonicus</i>		●	●	●		
688		セリ	<i>Angelica decursiva</i>	●	●	●	●		
689		シラネセンキュウ	<i>Angelica polymorpha</i>		●	●	●		
690		セントウソウ	<i>Chamaele decumbens</i>	●					
691		ミツバ	<i>Cryptotaenia japonica</i>	●	●	●	●		

表 12-2-1 (9) 植物確認種一覧

No.	分類群	科名	種名	学名	調査時期				重要種		
					早春季	春季	夏季	秋季			
692	離弁花類	セリ	ノチドメ	<i>Hydrocotyle maritima</i>	●	●	●	●			
693			オオチドメ	<i>Hydrocotyle ramiflora</i>		●	●	●			
694			チドメグサ	<i>Hydrocotyle sibthorpioides</i>		●	●	●			
695			ヒメチドメ	<i>Hydrocotyle yabei</i>		●	●	●			
696			セリ	<i>Oenanthe javanica</i>	●	●	●	●			
697			ヤブニンジン	<i>Osmorhiza aristata</i>		●	●	●			
698			ヤマゼリ	<i>Ostericum sieboldii</i>		●	●	●			
699			ウマノミツバ	<i>Sanicula chinensis</i>	●	●	●	●			
700			カノツメソウ	<i>Spuriopimpinella calycina</i>		●	●	●			
701			ヤブジラミ	<i>Torilis japonica</i>		●	●	●			
702			オヤブジラミ	<i>Torilis scabra</i>		●	●	●			
703			合弁花類	イワウメ	ヤマイワカガミ	<i>Schizocodon intercedens</i>		●	●	●	
704					イワカガミ	<i>Schizocodon soldanelloides</i>	●	●	●	●	
705					オオイワカガミ	<i>Schizocodon soldanelloides var. magnus</i>	●	●	●	●	
706	イワウチワ	<i>Shortia uniflora var. kantoensis</i>				●	●	●			
707	リョウブ	リョウブ		<i>Clethra barbinervis</i>	●	●	●	●			
708	イチヤクソウ	ウメガサソウ		<i>Chimaphila japonica</i>	●	●	●	●			
709		シヤクジョウソウ		<i>Monotropa hypopithys</i>	●	●	●	●			
710		アキノギンリョウソウ		<i>Monotropa uniflora</i>		●	●	●			
711		ギンリョウソウ		<i>Monotropastrum humile</i>		●	●	●			
712		イチヤクソウ		<i>Pyrola japonica</i>	●	●	●	●			
713		マルバイイチヤクソウ		<i>Pyrola nephrophylla</i>	●	●	●	●			
714		ジンヨウイチヤクソウ		<i>Pyrola renifolia</i>	●	●	●	●			
715	ツツジ	アブラツツジ		<i>Enkianthus subsessilis</i>		●	●	●			
716		ハナヒリノキ		<i>Leucothoe grayana</i>		●	●	●			
717		ネジキ	<i>Lyonia ovalifolia var. elliptica</i>	●	●	●	●				
718		ウラジロウラク	<i>Menziesia multiflora</i>		●	●	●				
719		アセビ	<i>Pieris japonica</i>	●	●	●	●				
720		ミツバツツジ	<i>Rhododendron dilatatum</i>	●	●	●	●				
721		レンゲツツジ	<i>Rhododendron japonicum</i>		●	●	●				
722		ヒカゲツツジ	<i>Rhododendron keiskei</i>	●	●	●	●				
723		ヤマツツジ	<i>Rhododendron obtusum var. kaempferi</i>	●	●	●	●				
724		コバノミツバツツジ	<i>Rhododendron reticulatum</i>		●	●	●				
725		バイカツツジ	<i>Rhododendron semibarbatum</i>	●	●	●	●				
726		トウゴクミツバツツジ	<i>Rhododendron wadanum</i>		●	●	●				
727		ホツツジ	<i>Tripetaleia paniculata</i>		●	●	●				
728		ウスノキ	<i>Vaccinium hirtum var. pubescens</i>		●	●	●				
729	アクシバ	<i>Vaccinium japonicum</i>		●	●	●					
730	ナツハゼ	<i>Vaccinium oldhamii</i>		●	●	●					
731	スノキ	<i>Vaccinium smallii var. glabrum</i>		●	●	●					
732	ヤブコウジ	マンリョウ	<i>Ardisia crenata</i>	●	●	●	●				
733		ヤブコウジ	<i>Ardisia japonica</i>	●	●	●	●				
734	サクラソウ	ギンレイカ	<i>Lysimachia acroadenia</i>		●	●	●				
735		オカトラノオ	<i>Lysimachia clethroides</i>		●	●	●				
736		ヌマトラノオ	<i>Lysimachia fortunei</i>		●	●	●				
737		コナスビ	<i>Lysimachia japonica f. subsessilis</i>	●	●	●	●				
738		クリンソウ	<i>Primula japonica</i>		●	●	●				
739		シナノコザクラ	<i>Primula tosaensis var. brachycarpa</i>	●	●	●	●	●			
740	カキノキ	カキノキ	<i>Diospyros kaki</i>	●	●	●	●				
741		マメガキ	<i>Diospyros lotus</i>		●	●	●				
742	エゴノキ	オオバアサガラ	<i>Pterostyrax hispida</i>		●	●	●				
743		エゴノキ	<i>Styrax japonica</i>	●	●	●	●				
744		ハクウンボク	<i>Styrax obassia</i>		●	●	●				
745		コハクウンボク	<i>Styrax shiraiana</i>		●	●	●				
746	ハイノキ	タンナサワフタギ	<i>Symplocos coreana</i>		●	●	●				
747	モクセイ	トネリコ	<i>Fraxinus japonica</i>		●	●	●				
748		アラゲアオダモ	<i>Fraxinus lanuginosa</i>		●	●	●				
749		コバトネリコ	<i>Fraxinus lanuginosa f. serrata</i>		●	●	●				
750		ヤマトアオダモ	<i>Fraxinus longicuspis</i>		●	●	●				
751		マルバアオダモ	<i>Fraxinus sieboldiana</i>		●	●	●				
752		ネスミモチ	<i>Ligustrum japonicum</i>	●	●	●	●				
753		トウネズミモチ	<i>Ligustrum lucidum</i>		●	●	●				
754		イボタノキ	<i>Ligustrum obtusifolium</i>	●	●	●	●				
755		ミヤマイボタ	<i>Ligustrum tschonoskii</i>		●	●	●				
756		ヒイラギ	<i>Osmanthus heterophyllus</i>	●	●	●	●				
757	リンドウ	ハナハマセンブリ	<i>Centaurium tenuiflorum</i>		●	●	●				
758		リンドウ	<i>Gentiana scabra var. buergeri</i>		●	●	●				
759		フデリンドウ	<i>Gentiana zollingeri</i>	●	●	●	●				
760		ホソバツルリンドウ	<i>Pterygocalyx volubilis</i>		●	●	●	●			
761		アケボノソウ	<i>Swertia bimaculata</i>		●	●	●				
762		センブリ	<i>Swertia japonica</i>		●	●	●				
763		ツルリンドウ	<i>Tripterospermum japonicum</i>	●	●	●	●				
764	キョウチクトウ	テイカカズラ	<i>Trachelospermum asiaticum var. intermedium</i>	●	●	●	●				
765		ツルニチニチソウ	<i>Vinca major</i>	●	●	●	●				
766	ガガイモ	イケマ	<i>Cynanchum caudatum</i>		●	●	●				
767		スズサイコ	<i>Cynanchum paniculatum</i>		●	●	●	●			
768		ガガイモ	<i>Metaplexis japonica</i>		●	●	●				
769		オオカモメヅル	<i>Tylophora aristolochiaoides</i>		●	●	●				
770	アカネ	ヒメヨツバムグラ	<i>Galium gracilens</i>		●	●	●				
771		ヤマムグラ	<i>Galium pogonanthum</i>	●	●	●	●				
772		キヌタソウ	<i>Galium kinuta</i>		●	●	●				
773		ミヤマムグラ	<i>Galium paradoxum</i>		●	●	●				
774		オオバノヤエムグラ	<i>Galium pseudo-asprellum</i>		●	●	●				
775		ヤエムグラ	<i>Galium spurium var. echinospermon</i>	●	●	●	●				
776		ヨツバムグラ	<i>Galium trachyspermon</i>		●	●	●				
777		ホソバノヨツバムグラ	<i>Galium trifidum var. brevipedunculatum</i>		●	●	●				
778		オククルマムグラ	<i>Galium trifloriforme</i>		●	●	●				
779		クルマムグラ	<i>Galium trifloriforme var. nipponicum</i>		●	●	●				

表 12-2-1 (10) 植物確認種一覧

No.	分類群	科名	種名	学名	調査時期				重要種		
					早春	春季	夏季	秋季			
780	合弁花類	アカネ	キバナカラマツバ	<i>Galium verum</i> var. <i>asiaticum</i>	●	●	●	●			
781			ハシカグサ	<i>Hedyotis lindleyana</i> var. <i>hirsuta</i>		●	●	●			
782			ツルアリドオン	<i>Mitchella undulata</i>	●	●	●	●			
783			ヘクソカズラ	<i>Paederia scandens</i>	●	●	●	●			
784			アカネ	<i>Rubia argyi</i>	●	●	●	●			
785	ヒルガオ		コヒルガオ	<i>Calystegia hederacea</i>		●	●	●			
786			ヒルガオ	<i>Calystegia japonica</i>		●	●	●			
787			ネナシカズラ	<i>Cuscuta japonica</i>			●	●	●		
788			アメリカネナシカズラ	<i>Cuscuta pentagona</i>				●	●		
789			マルバルコウ	<i>Ipomoea coccinea</i>				●	●		
790			アメリカアサガオ	<i>Ipomoea hederacea</i>				●	●		
791			マルバアメリカアサガオ	<i>Ipomoea hederacea</i> var. <i>integriuscula</i>					●		
792			マメアサガオ	<i>Ipomoea lacunosa</i>					●		
793			マルバアサガオ	<i>Ipomoea purpurea</i>					●		
794			ムラサキ		ハナイバナ	<i>Bothriospermum tenellum</i>		●	●	●	
795	オニルリソウ	<i>Cynoglossum asperrimum</i>				●	●	●			
796	ホタルカズラ	<i>Lithospermum zollingeri</i>					●	●			
797	ヒレハリソウ	<i>Symphytum officinale</i>			●	●	●	●			
798			キュウリグサ	<i>Trigonotis peduncularis</i>	●	●	●	●			
799	クマツヅラ		コムラサキ	<i>Callicarpa dichotoma</i>		●	●	●	●		
800			ムラサキシキブ	<i>Callicarpa japonica</i>	●	●	●	●			
801			ヤブムラサキ	<i>Callicarpa mollis</i>		●	●	●			
802			クサギ	<i>Clerodendrum trichotomum</i>		●	●	●			
803			ヤナギハナガサ	<i>Verbena bonariensis</i>		●	●	●			
804	アワゴケ		アワゴケ	<i>Callitriche japonica</i>		●	●	●			
805			ミズハコベ	<i>Callitriche verna</i>		●	●	●			
806	シソ		カワミドリ	<i>Agastache rugosa</i>			●	●			
807			キラソウ	<i>Ajuga decumbens</i>	●	●	●	●			
808			タチキラソウ	<i>Ajuga makinoi</i>	●	●	●	●	●		
809			ジュウニヒトエ	<i>Ajuga nipponensis</i>	●	●	●	●			
810			ニシキゴロモ	<i>Ajuga yesoensis</i>		●	●	●			
811			クルマバナ	<i>Clinopodium chinense</i> var. <i>parviflorum</i>			●	●	●		
812			トウバナ	<i>Clinopodium gracile</i>			●	●	●		
813			イヌトウバナ	<i>Clinopodium micranthum</i>			●	●	●		
814			ヤマトウバナ	<i>Clinopodium multicaule</i>			●	●	●		
815			ミヤマトウバナ	<i>Clinopodium sachalinense</i>			●	●	●		
816			ナギナタコウジュ	<i>Elsholtzia ciliata</i>			●	●	●		
817			カキドオシ	<i>Glechoma hederacea</i> var. <i>grandis</i>	●	●	●	●	●		
818			ホトケノザ	<i>Lamium amplexicaule</i>	●	●	●	●	●		
819			オドリコソウ	<i>Lamium barbatum</i>		●	●	●	●		
820			ヒメオドリコソウ	<i>Lamium purpureum</i>	●	●	●	●	●		
821			メハジキ	<i>Leonurus japonicus</i>			●	●	●		
822			キセウタ	<i>Leonurus macranthus</i>				●	●	●	
823			ヒメシロネ	<i>Lycopus maackianus</i>				●	●	●	
824			ラショウモンカズラ	<i>Meehania urticifolia</i>			●	●	●		
825			ハッカ	<i>Mentha arvensis</i> var. <i>piperascens</i>			●	●	●	●	
826	ヒメジソ	<i>Mosla dianthera</i>			●	●	●	●			
827	イヌコウジュ	<i>Mosla punctulata</i>			●	●	●	●			
828	レモンエゴマ	<i>Perilla frutescens</i> var. <i>citriodora</i>			●	●	●	●			
829	シソ	<i>Perilla frutescens</i> var. <i>crispa</i>			●	●	●	●			
830	ウツボグサ	<i>Prunella vulgaris</i> ssp. <i>asiatica</i>			●	●	●	●			
831	セキヤノアキチヨウジ	<i>Rabdosia effusa</i>			●	●	●	●			
832	ヤマハッカ	<i>Rabdosia inflexa</i>				●	●	●			
833	ヒキオコシ	<i>Rabdosia japonica</i>				●	●	●			
834	コウシンヤマハッカ	<i>Rabdosia umbrosa</i> var. <i>latifolia</i>				●	●	●			
835	アキノタムラソウ	<i>Salvia japonica</i>				●	●	●			
836	タツナミソウ	<i>Scutellaria indica</i>			●	●	●	●			
837	シソバタツナミソウ	<i>Scutellaria laeteviolacea</i>			●	●	●	●			
838	イヌゴマ	<i>Stachys riederi</i> var. <i>intermedia</i>				●	●	●			
839	ニガクサ	<i>Teucrium japonicum</i>				●	●	●			
840	ツルニガクサ	<i>Teucrium viscidum</i> var. <i>miquelianum</i>				●	●	●			
841	ナス		ヨウシュチヨウセンアサガオ	<i>Datura stramonium</i> var. <i>chalybea</i>			●	●	●		
842			クコ	<i>Lycium chinense</i>	●	●	●	●			
843			イガホオズキ	<i>Physalisstrum japonicum</i>				●	●		
844			アオホオズキ	<i>Physalisstrum savatieri</i>			●	●	●	●	
845			ホオズキ	<i>Physalis alkekengi</i> var. <i>franchetii</i>			●	●	●	●	
846			センナリホオズキ	<i>Physalis angulata</i>				●	●	●	
847			ハシリドコロ	<i>Scopolia japonica</i>	●	●	●	●	●		
848			アメリカイヌホオズキ	<i>Solanum americanum</i>				●	●	●	
849			ワルナスビ	<i>Solanum carolinense</i>			●	●	●	●	
850			ヒヨドリジョウゴ	<i>Solanum lyratum</i>			●	●	●	●	
851	イヌホオズキ	<i>Solanum nigrum</i>				●	●	●			
852	フジウツギ		フサフジウツギ	<i>Buddleja davidii</i>	●	●	●	●			
853			フジウツギ	<i>Buddleja japonica</i>			●	●	●		
854	ゴマノハグサ		サフトウガラシ	<i>Deinostema violaceum</i>			●	●	●	●	
855			マツバウンラン	<i>Linaria canadensis</i>			●	●	●		
856			アメリカアゼナ	<i>Lindernia dubia</i> var. <i>major</i>				●	●	●	
857			アゼトウガラシ	<i>Lindernia micrantha</i>				●	●	●	
858			アゼナ	<i>Lindernia procumbens</i>				●	●	●	
859			サギゴケ	<i>Mazus miquelii</i>	●	●	●	●	●		
860			トキワハゼ	<i>Mazus pumilus</i>	●	●	●	●	●		
861			シコクママコナ	<i>Melampyrum laxum</i>				●	●	●	
862			ミヤマママコナ	<i>Melampyrum laxum</i> var. <i>nikkoense</i>				●	●	●	
863			ママコナ	<i>Melampyrum roseum</i> var. <i>japonicum</i>				●	●	●	
864	ミソホオズキ	<i>Mimulus nepalensis</i>			●	●	●	●			
865	クチナシグサ	<i>Monochasma sheareri</i>			●	●	●	●	●		
866	コシオガマ	<i>Phtheirospermum japonicum</i>				●	●	●			
867			オオヒナノウスツボ	<i>Scrophularia kakudensis</i>			●	●	●		

表 12-2-1 (11) 植物確認種一覧

No.	分類群	科名	種名	学名	調査時期				重要種
					早春季	春季	夏季	秋季	
868	合弁花類	ゴマノハグサ	ピロードモウズイカ	<i>Verbascum thapsus</i>	●	●	●	●	
869			オオカワヂシャ	<i>Veronica anagallis-aquatica</i>	●	●	●	●	
870			タチヌノフグリ	<i>Veronica arvensis</i>	●	●	●	●	
871			ヤマクワガタ	<i>Veronica japonensis</i>		●	●	●	
872			クワガタソウ	<i>Veronica miqueliana</i>		●	●	●	
873			ムシクサ	<i>Veronica peregrina</i>	●	●	●	●	
874			オオイヌノフグリ	<i>Veronica persica</i>	●	●	●	●	
875			カワヂシャ	<i>Veronica undulata</i>		●	●	●	●
876			クガイソウ	<i>Veronicastrum japonicum</i>		●	●	●	●
877			ノウゼンカズラ	キササゲ	<i>Catalpa ovata</i>		●	●	●
878		キリ	<i>Paulownia tomentosa</i>	●	●	●	●		
879	キツネノマゴ	キツネノマゴ	<i>Justicia procumbens</i>			●	●		
880		ハグロソウ	<i>Peristrophe japonica var. subrotunda</i>			●	●	●	
881	イワタバコ	イワタバコ	<i>Conandron ramondioides</i>	●	●	●	●		
882	ハエドクソウ	ハエドクソウ	<i>Phryma leptostachya ssp. asiatica</i>		●	●	●		
883		ナガバハエドクソウ	<i>Phryma leptostachya ssp. asiatica f. oblongifolia</i>		●	●	●		
884	オオハコ	オオハコ	<i>Plantago asiatica</i>	●	●	●	●		
885		トウオオハコ	<i>Plantago japonica</i>		●	●	●		
886		ヘラオオハコ	<i>Plantago lanceolata</i>	●	●	●	●		
887		タチオオハコ	<i>Plantago virginica</i>		●	●	●		
888	スイカズラ	コツクバネウツギ	<i>Abelia serrata</i>			●	●		
889		ツクバネウツギ	<i>Abelia spathulata</i>	●	●	●	●		
890		オオツクバネウツギ	<i>Abelia tetrasepala</i>			●	●		
891		ヤマウグイスカグラ	<i>Lonicera gracilipes</i>	●	●	●	●		
892		ウグイスカグラ	<i>Lonicera gracilipes var. glabra</i>		●	●	●		
893		スイカズラ	<i>Lonicera japonica</i>	●	●	●	●		
894		ニフトコ	<i>Sambucus racemosa ssp. sieboldiana</i>	●	●	●	●		
895		ガマズミ	<i>Viburnum dilatatum</i>	●	●	●	●		
896		コバノガマズミ	<i>Viburnum erosum var. punctatum</i>	●	●	●	●		
897		オオカメノキ	<i>Viburnum furcatum</i>		●	●	●		
898		オトコヨウゾメ	<i>Viburnum phlebotrichum</i>		●	●	●		
899		ケナシヤブデマリ	<i>Viburnum plicatum var. plicatum f. glabrum</i>		●	●	●		
900		ヤブデマリ	<i>Viburnum plicatum var. tomentosum</i>		●	●	●		
901		ミヤマガマズミ	<i>Viburnum wrightii</i>		●	●	●		
902		オオミヤマガマズミ	<i>Viburnum wrightii var. stipellatum</i>		●	●	●		
903		ニシキウツギ	<i>Weigela decora</i>			●	●		
904	オミナエシ	オミナエシ	<i>Patrinia scabiosaefolia</i>			●	●		
905		オトコエシ	<i>Patrinia villosa</i>		●	●	●		
906		ノヂシャ	<i>Valerianella locusta</i>		●	●	●		
907	マツムシソウ	ナベナ	<i>Dipsacus japonicus</i>				●		
908	キキョウ	ソバナ	<i>Adenophora remotiflora</i>		●	●	●		
909		ツリガネニンジン	<i>Adenophora triphylla var. japonica</i>		●	●	●		
910		ホタルブクロ	<i>Campanula punctata</i>			●	●		
911		ヤマホタルブクロ	<i>Campanula punctata var. hondoensis</i>			●	●		
912		ツルニンジン	<i>Codonopsis lanceolata</i>		●	●	●		
913		ミソカクシ	<i>Lobelia chinensis</i>		●	●	●		
914		タニギキョウ	<i>Peracarpa carnosus var. circaeoides</i>	●	●	●	●		
915		シデンヤジン	<i>Phyteuma japonicum</i>			●	●		
916		キキョウ	<i>Platycodon grandiflorus</i>			●	●	●	
917		キキョウソウ	<i>Specularia perfoliata</i>		●	●	●		
918	キク	ノブキ	<i>Adenocaulon himalaicum</i>	●	●	●	●		
919		オクモミジハグマ	<i>Ainsliaea acerifolia var. subapoda</i>		●	●	●		
920		キッコウハグマ	<i>Ainsliaea apiculata</i>		●	●	●		
921		ブタクサ	<i>Ambrosia artemisiifolia var. elatior</i>		●	●	●		
922		オオブタクサ	<i>Ambrosia trifida</i>		●	●	●		
923		ヤマハハコ	<i>Anaphalis margaritacea</i>		●	●	●		
924		カワラヨモギ	<i>Artemisia capillaris</i>	●	●	●	●		
925		イワヨモギ	<i>Artemisia iwayomogi</i>		●	●	●		
926		オトコヨモギ	<i>Artemisia japonica</i>		●	●	●		
927		イヌヨモギ	<i>Artemisia keiskeana</i>		●	●	●		
928		オオヨモギ	<i>Artemisia montana</i>		●	●	●		
929		ヨモギ	<i>Artemisia princeps</i>	●	●	●	●		
930		シロヨメナ	<i>Aster ageratoides ssp. leiophyllus</i>			●	●		
931		ノコンギク	<i>Aster ageratoides ssp. ovatus</i>			●	●		
932		アキハギク	<i>Aster ageratoides ssp. sugimotoi</i>			●	●		
933		ゴマナ	<i>Aster glehnii var. hondoensis</i>			●	●		
934		ツツザキヤマジノギク	<i>Aster hispidus var. tubulosus</i>			●	●	●	
935		シラヤマギク	<i>Aster scaber</i>		●	●	●		
936		ヒロハホウキギク	<i>Aster subulatus</i>			●	●		
937		オケラ	<i>Atractylodes japonica</i>		●	●	●		
938		センダングサ	<i>Bidens biternata</i>			●	●		
939		アメリカセンダングサ	<i>Bidens frondosa</i>		●	●	●		
940		コセンダングサ	<i>Bidens pilosa</i>			●	●		
941		シロバナセンダングサ	<i>Bidens pilosa var. minor</i>			●	●		
942		タウコギ	<i>Bidens tripartita</i>			●	●		
943		モミジガサ	<i>Cacalia delphinifolia</i>		●	●	●		
944		ウスゲタマブキ	<i>Cacalia farfaraefolia</i>			●	●		
945		ヒレアザミ	<i>Carduus crispus</i>		●	●	●		
946		ヤブタバコ	<i>Carpesium abrotanoides</i>			●	●		
947		ガンクビソウ	<i>Carpesium divaricatum</i>			●	●		
948		ホソバガンクビソウ	<i>Carpesium divaricatum var. abrotanoides</i>			●	●		
949		オオガンクビソウ	<i>Carpesium macrocephalum</i>			●	●		
950		ヤグルマギク	<i>Centaurea atropurpurea</i>		●	●	●		
951		トキンソウ	<i>Centipeda minima</i>			●	●		
952		フランスギク	<i>Chrysanthemum leucanthemum</i>		●	●	●		
953		ノアザミ	<i>Cirsium japonicum</i>		●	●	●		
954		ネバリアズマヤマアザミ	<i>Cirsium microspicatum var. microspicatum f. glutinosum</i>			●	●		
955		トネアザミ	<i>Cirsium nipponicum var. incomptum</i>			●	●		

表 12-2-1 (12) 植物確認種一覧

No.	分類群	科名	種名	学名	調査時期				重要種	
					早春季	春季	夏季	秋季		
956	合弁花類	キク	ノハラアザミ	<i>Cirsium oligophyllum</i>				●		
957			フジアザミ	<i>Cirsium purpuratum</i>				●		
958			オオアレチノギク	<i>Coryza sumatrensis</i>				●		
959			オオキンケイギク	<i>Coreopsis lanceolata</i>	●	●	●	●		
960			ハルシャギク	<i>Coreopsis tinctoria</i>				●		
961			コスモス	<i>Cosmos bipinnatus</i>				●		
962			キバナコスモス	<i>Cosmos sulphureus</i>				●		
963			ベニバナポロギク	<i>Crassocephalum crepidioides</i>				●		
964			リュウノウギク	<i>Dendranthema japonicum</i>				●		
965			アメリカカタカサブロウ	<i>Eclipta alba</i>				●		
966			タカサブロウ	<i>Eclipta prostrata</i>				●		
967			ダンドポロギク	<i>Erechtites hieracifolia</i>				●		
968			ヒメムカシヨモギ	<i>Erigeron canadensis</i>	●	●	●	●		
969			ベラベラヨメナ	<i>Erigeron karvinskianus</i>				●		
970			ハルジオン	<i>Erigeron philadelphicus</i>	●	●	●	●		
971			ヘラハヒメジオン	<i>Erigeron strigosus</i>				●		
972			ヨツバヒヨドリ	<i>Eupatorium chinense ssp. sachalinense</i>				●		
973			ヒヨドリバナ	<i>Eupatorium chinense var. oppositifolium</i>				●		
974			ハキダメギク	<i>Galinsoga ciliata</i>				●		
975			ハハコグサ	<i>Gnaphalium affine</i>	●	●	●	●		
976			アキノハハコグサ	<i>Gnaphalium hypoleucum</i>				●	●	
977			チチコグサ	<i>Gnaphalium japonicum</i>				●		
978			チチコグサモドキ	<i>Gnaphalium pensylvanicum</i>	●	●	●	●		
979			ウスベニチチコグサ	<i>Gnaphalium purpureum</i>				●		
980			ウラジロチチコグサ	<i>Gnaphalium spicatum</i>				●		
981			キクイモ	<i>Helianthus tuberosus</i>				●		
982			キツネアザミ	<i>Hemistepta lyrata</i>	●	●	●	●		
983			ブタン	<i>Hypochoeris radicata</i>				●		
984			オグルマ	<i>Inula japonica</i>				●		
985			オオデシバ	<i>Ixeris debilis</i>	●	●	●	●		
986			ニガナ	<i>Ixeris dentata</i>	●	●	●	●		
987			ハナニガナ	<i>Ixeris dentata var. albiflora f. amplifolia</i>				●		
988			ノニガナ	<i>Ixeris polycephala</i>				●		
989			イワニガナ	<i>Ixeris stolonifera</i>	●	●	●	●		
990			カワラニガナ	<i>Ixeris tamagawaensis</i>				●	●	
991			ユウガギク	<i>Kalimeris pinnatifida</i>				●		
992			アキノノゲシ	<i>Lactuca indica</i>				●		
993			ヤマニガナ	<i>Lactuca raddeana var. elata</i>				●		
994			アレチヂシャ	<i>Lactuca scariola</i>				●		
995			トゲヂシャ	<i>Lactuca serriola</i>				●		
996			コオニタビラコ	<i>Lapsana apogonoides</i>	●	●	●	●		
997			ヤブタビラコ	<i>Lapsana humilis</i>	●	●	●	●		
998			センボンヤリ	<i>Leibnitzia anandria</i>	●	●	●	●		
999			カワラウスユキソウ	<i>Leontopodium japonicum var. permiveum</i>				●	●	
1000			メタカラコウ	<i>Ligularia stenocephala</i>				●		
1001			イヌカミツレ	<i>Matricaria inodora</i>				●		
1002			ナガバノコウヤボウキ	<i>Pertya glabrescens</i>	●	●	●	●		
1003			カシワバハグマ	<i>Pertya robusta</i>				●		
1004			コウヤボウキ	<i>Pertya scandens</i>				●		
1005			フキ	<i>Petasites japonicus</i>	●	●	●	●		
1006			コウゾリナ	<i>Picris hieracioides var. glabrescens</i>	●	●	●	●		
1007			フクオウソウ	<i>Prenanthes acerifolia</i>				●		
1008			シュウブソウ	<i>Rhynchospermum verticillatum</i>				●	●	
1009			アラゲハンゴンソウ	<i>Rudbeckia hirta var. pulcherrima</i>				●		
1010			オオハンゴンソウ	<i>Rudbeckia laciniata</i>				●		
1011			イナトウヒレン	<i>Saussurea inaensis</i>				●	●	
1012			キクアザミ	<i>Saussurea ussuriensis</i>				●		
1013			サウギク	<i>Senecio nikoensis</i>				●		
1014			ノボロギク	<i>Senecio vulgaris</i>	●	●	●	●		
1015			タムラソウ	<i>Serratula coronata ssp. insularis</i>				●		
1016			コメナモミ	<i>Siegesbeckia orientalis ssp. glabrescens</i>				●		
1017			メナモミ	<i>Siegesbeckia orientalis ssp. pubescens</i>				●		
1018			セイタカアワダチソウ	<i>Solidago altissima</i>	●	●	●	●		
1019			オオアワダチソウ	<i>Solidago gigantea var. leiophylla</i>				●		
1020			アキノキリンソウ	<i>Solidago virgaurea var. asiatica</i>				●		
1021			オニノゲシ	<i>Sonchus asper</i>	●	●	●	●		
1022			ノゲシ	<i>Sonchus oleraceus</i>	●	●	●	●		
1023			ヒメジオン	<i>Stenactis annuus</i>	●	●	●	●		
1024			ヤブレガサ	<i>Syneilesis palmata</i>				●		
1025			オヤマボクチ	<i>Synurus pungens</i>				●		
1026			シロバナタンポポ	<i>Taraxacum albidum</i>	●	●	●	●		
1027			セイウタンポポ	<i>Taraxacum officinale</i>	●	●	●	●		
1028			シナノタンポポ	<i>Taraxacum platycarpum ssp. hondoense</i>	●	●	●	●		
1029			イガオナモミ	<i>Xanthium italicum</i>				●		
1030			オオオナモミ	<i>Xanthium occidentale</i>				●		
1031			ヤクシソウ	<i>Youngia denticulata</i>				●		
1032			オニタビラコ	<i>Youngia japonica</i>	●	●	●	●		
1033			単子葉類	オモダカ	ヘラオモダカ	<i>Alisma canaliculatum</i>			●	
1034					ウリカワ	<i>Sagittaria pygmaea</i>			●	●
1035					オモダカ	<i>Sagittaria trifolia</i>			●	
1036			トチカガミ	オオカナダモ	<i>Egeria densa</i>	●	●	●	●	
1037					コカナダモ	<i>Elodea nuttallii</i>	●	●	●	●
1038			ヒルムシロ	エビモ	<i>Potamogeton crispus</i>			●	●	
1039					ヒルムシロ	<i>Potamogeton distinctus</i>			●	●
1040					ササバモ	<i>Potamogeton malaiensis</i>			●	●
1041					ホソバミズヒキモ	<i>Potamogeton octandrus</i>			●	●
1042					ヤナギモ	<i>Potamogeton oxyphyllus</i>			●	●
1043					イトモ	<i>Potamogeton pusillus</i>			●	●

表 12-2-1 (13) 植物確認種一覧

No.	分類群	科名	種名	学名	調査時期				重要種
					早春季	春季	夏季	秋季	
1044	単子葉類	ヒルムシロ	アイノコイトモ	<i>Potamogeton x orientalis</i>			●	●	●
1045		イバラモ	ホッスモ	<i>Najas graminea</i>					●
1046		ユリ	ノギラン	<i>Alettris luteoviridis</i>		●	●	●	
1047			ノビル	<i>Allium grayi</i>	●	●	●	●	
1048			ヒメニラ	<i>Allium monanthum</i>	●				
1049			ニラ	<i>Allium tuberosum</i>	●	●	●	●	
1050			ハナニラ	<i>Brodiaea uniflora</i>	●				
1051			オランダキジカクシ	<i>Asparagus officinalis</i>		●	●	●	
1052			ホウチャクソウ	<i>Disporum sessile</i>	●	●	●	●	
1053			チゴユリ	<i>Disporum smilacinum</i>	●	●	●	●	
1054			ショウジョウバカマ	<i>Heloniopsis orientalis</i>	●	●	●	●	
1055			ヤブカンゾウ	<i>Hemerocallis fulva</i> var. <i>kwanso</i>				●	
1056			ノカンゾウ	<i>Hemerocallis fulva</i> var. <i>longituba</i>			●		
1057			ユウスゲ	<i>Hemerocallis vespertina</i>			●		
1058			イワギボウシ	<i>Hosta longipes</i>		●	●	●	
1059			オオバギボウシ	<i>Hosta montana</i>		●	●	●	
1060			コバギボウシ	<i>Hosta sieboldii</i> f. <i>lancifolia</i>		●	●	●	
1061			ヤマユリ	<i>Lilium auratum</i>		●	●	●	●
1062			ウバユリ	<i>Lilium cordatum</i>	●	●	●	●	
1063			オニユリ	<i>Lilium lancifolium</i>		●	●	●	
1064			コオニユリ	<i>Lilium leichthnii</i> var. <i>tigrinum</i>			●	●	
1065			ホソバコオニユリ	<i>Lilium leichthnii</i> var. <i>tigrinum</i> f. <i>tenuifolium</i>		●	●	●	
1066			シンテツボウユリ	<i>Lilium x formolongo</i>			●	●	
1067			ヒメヤブラン	<i>Liriope minor</i>			●	●	
1068			ヤブラン	<i>Liriope muscari</i>	●	●	●	●	
1069			ヒメマイヅルソウ	<i>Maianthemum bifolium</i>		●	●		
1070			マイヅルソウ	<i>Maianthemum dilatatum</i>	●	●	●	●	
1071			ハタケニラ	<i>Nothoscordum fragrans</i>			●	●	
1072			ジャノヒゲ	<i>Ophiopogon japonicus</i>	●	●	●	●	
1073			ナガバジャノヒゲ	<i>Ophiopogon ohwii</i>	●	●	●	●	
1074			オオバジャノヒゲ	<i>Ophiopogon planiscapus</i>	●	●	●	●	
1075			オオアマナ	<i>Ornithogalum umbellatum</i>		●	●	●	
1076			ナルコユリ	<i>Polygonatum falcatum</i>		●	●	●	
1077			ミヤマナルコユリ	<i>Polygonatum lasianthum</i>		●	●	●	
1078			オオナルコユリ	<i>Polygonatum macranthum</i>		●	●	●	
1079			アマドコロ	<i>Polygonatum odoratum</i> var. <i>pluriflorum</i>		●	●	●	
1080			キチジョウソウ	<i>Reineckea carnea</i>	●	●	●	●	
1081			オモト	<i>Rohdea japonica</i>	●	●	●	●	
1082			ツルボ	<i>Scilla scilloides</i>	●	●	●	●	
1083			サルマメ	<i>Smilax biflora</i> var. <i>trinervula</i>		●	●	●	
1084			サルトリイバラ	<i>Smilax china</i>	●	●	●	●	
1085			タチシオデ	<i>Smilax nipponica</i>		●	●	●	
1086			シオデ	<i>Smilax riparia</i> var. <i>ussuriensis</i>		●	●	●	
1087			ヤマカシュウ	<i>Smilax sieboldii</i>		●	●	●	
1088			マルバサンキライ	<i>Smilax vaginata</i> var. <i>stans</i>		●	●	●	
1089			チャボゼキショウ	<i>Tofieldia coccinea</i> var. <i>kondoii</i>			●	●	
1090			ヤマヅノホトギス	<i>Tricyrtis affinis</i>			●	●	
1091			タマガワホトギス	<i>Tricyrtis latifolia</i>		●	●	●	
1092			シロバナエンレイソウ	<i>Trillium tschonoskii</i>	●	●	●	●	
1093		ヒガンバナ	ヒガンバナ	<i>Lycoris radiata</i>	●	●	●	●	
1094			キツネノカミソリ	<i>Lycoris sanguinea</i>	●	●	●	●	
1095	スイセン		<i>Narcissus tazetta</i> var. <i>chinensis</i>	●					
1096	ヤマノイモ	ナガイモ	<i>Dioscorea batatas</i>			●	●		
1097		タチドコロ	<i>Dioscorea gracillima</i>		●	●	●		
1098		ヤマノイモ	<i>Dioscorea japonica</i>			●	●		
1099		ウチワドコロ	<i>Dioscorea nipponica</i>		●	●	●		
1100		オニドコロ	<i>Dioscorea tokoro</i>		●	●	●		
1101	ミズアオイ	ホテイアオイ	<i>Eichhornia crassipes</i>		●	●	●		
1102		コナギ	<i>Monochoria vaginalis</i> var. <i>plantaginea</i>		●	●	●		
1103	アヤメ	ヒオウギ	<i>Belamcanda chinensis</i>		●	●	●		
1104		ヒメシャガ	<i>Iris gracilipes</i>		●	●	●	●	
1105		シャガ	<i>Iris japonica</i>	●	●	●	●		
1106		カキツバタ	<i>Iris laevigata</i>			●	●	●	
1107		キショウブ	<i>Iris pseudacorus</i>		●	●	●		
1108		アヤメ	<i>Iris sanguinea</i>		●	●	●		
1109		ニワゼキショウ	<i>Sisyrinchium atlanticum</i>		●	●	●		
1110		ヒメヒオウギスイセン	<i>Tritonia crocosmaeflora</i>			●	●		
1111		イゲサ	イ	<i>Juncus effusus</i> var. <i>decipiens</i>	●	●	●	●	
1112	コウガイゼキショウ		<i>Juncus leschenaultii</i>			●	●		
1113	アオコウガイゼキショウ		<i>Juncus papillosus</i>			●	●		
1114	クサイ		<i>Juncus tenuis</i>	●	●	●	●		
1115	ハリコウガイゼキショウ		<i>Juncus wallichianus</i>			●	●		
1116	スズメノヤリ		<i>Luzula capitata</i>	●	●	●	●		
1117	ヤマスズメノヒエ		<i>Luzula multiflora</i>	●	●	●	●		
1118	ヌカボシソウ		<i>Luzula plumosa</i> var. <i>macrocarpa</i>	●	●	●	●		
1119	クロボシソウ		<i>Luzula rufescens</i>	●	●	●	●		
1120	ツユクサ	ツユクサ	<i>Commelina communis</i>		●	●	●		
1121		イボクサ	<i>Murdannia keisak</i>		●	●	●		
1122		ヤブミョウガ	<i>Pollia japonica</i>		●	●	●		
1123		ムラサキツユクサ	<i>Tradescantia reflexa</i>		●	●	●		
1124	ホシクサ	ホシクサ	<i>Eriocaulon chinereum</i>			●	●	●	
1125		イトイヌノヒゲ	<i>Eriocaulon decemflorum</i> var. <i>nipponicum</i>			●	●	●	
1126		ニッポンイヌノヒゲ	<i>Eriocaulon hondoense</i>			●	●	●	
1127		ヒロハイヌノヒゲ	<i>Eriocaulon robustius</i>			●	●	●	
1128	イネ	ハネガヤ	<i>Achnatherum extremorientale</i>			●	●		
1129		アオカモジグサ	<i>Agropyron racemiferum</i>		●	●	●		
1130		カモジグサ	<i>Agropyron tsukushiense</i> var. <i>transiens</i>		●	●	●		
1131		コヌカグサ	<i>Agrostis alba</i>		●	●	●		

表 12-2-1 (14) 植物確認種一覧

No.	分類群	科名	種名	学名	調査時期				重要種
					早春季	春季	夏季	秋季	
1132	単子葉類	イネ	ヌカボ	<i>Agrostis clavata</i> ssp. <i>matsumurae</i>		●	●		
1133			ハナヌカススキ	<i>Aira elegans</i>		●			
1134			スズメノテッポウ	<i>Alopecurus aequalis</i>	●	●	●		
1135			メリケンカルカヤ	<i>Andropogon virginicus</i>	●	●	●	●	
1136			ハルガヤ	<i>Anthoxanthum odoratum</i>		●			
1137			コブナグサ	<i>Arthraxon hispidus</i>			●	●	
1138			トダシバ	<i>Arundinella hirta</i>	●		●	●	
1139			カラスムギ	<i>Avena fatua</i>			●		
1140			カズノコグサ	<i>Beckmannia syzigachne</i>		●	●		
1141			コウヤザサ	<i>Brachyelytrum japonicum</i>			●		
1142			ヤマカモジグサ	<i>Brachypodium sylvaticum</i>			●	●	
1143			コバンソウ	<i>Briza maxima</i>		●	●		
1144			イヌムギ	<i>Bromus catharticus</i>		●	●		
1145			スズメノチャヒキ	<i>Bromus japonicus</i>		●	●	●	
1146			キツネガヤ	<i>Bromus pauciflorus</i>			●	●	
1147			ヒゲナガスズメノチャヒキ	<i>Bromus rigidus</i>		●	●	●	
1148			ウマノチャヒキ	<i>Bromus tectorum</i>		●	●		
1149			ノガリヤス	<i>Calamagrostis arundinacea</i> var. <i>brachytricha</i>			●	●	
1150			ヤマアワ	<i>Calamagrostis epigeios</i>			●	●	
1151			ヒメノガリヤス	<i>Calamagrostis hakonensis</i>		●	●	●	
1152			ホッスガヤ	<i>Calamagrostis pseudo-phragmites</i>			●		
1153			オガルガヤ	<i>Cymbopogon tortilis</i> var. <i>goeringii</i>				●	
1154			ギョウギシバ	<i>Cynodon dactylon</i>		●	●	●	
1155			カモガヤ	<i>Dactylis glomerata</i>	●	●	●	●	
1156			タツノヒゲ	<i>Diarrhena japonica</i>				●	
1157			メヒシバ	<i>Digitaria ciliaris</i>			●	●	
1158			コメヒシバ	<i>Digitaria radicata</i>				●	
1159			アキメヒシバ	<i>Digitaria violascens</i>			●	●	
1160			アブラススキ	<i>Eccoilopus cotulifer</i>			●	●	
1161			イヌビエ	<i>Echinochloa crus-galli</i>			●	●	
1162			ケイヌビエ	<i>Echinochloa crus-galli</i> var. <i>echinata</i>			●	●	
1163			タイヌビエ	<i>Echinochloa crus-galli</i> var. <i>oryzicola</i>			●	●	
1164			ヒメイヌビエ	<i>Echinochloa crus-galli</i> var. <i>praticola</i>			●	●	
1165			オヒシバ	<i>Eleusine indica</i>			●	●	
1166			スズメガヤ	<i>Eragrostis ciliaris</i>			●	●	
1167			シナダレスズメガヤ	<i>Eragrostis curvula</i>	●	●	●	●	
1168			カゼクサ	<i>Eragrostis ferruginea</i>			●	●	
1169			ニワホコリ	<i>Eragrostis multicaulis</i>		●	●	●	
1170			コスズメガヤ	<i>Eragrostis poaeoides</i>			●	●	
1171			ナルコビエ	<i>Eriochloa villosa</i>			●	●	
1172			オニウシノケグサ	<i>Festuca arundinacea</i>	●	●	●	●	
1173			トボシガラ	<i>Festuca parvigluma</i>		●			
1174			ヒロハノウシノケグサ	<i>Festuca pratensis</i>		●	●	●	
1175			ドジョウツナギ	<i>Glyceria ischyronera</i>		●	●		
1176			ウラハグサ	<i>Hakonechloa macra</i>			●	●	
1177			ウシノシッペイ	<i>Hemarthria sibirica</i>			●	●	
1178			シラゲガヤ	<i>Holcus lanatus</i>			●		
1179			チガヤ	<i>Imperata cylindrica</i> var. <i>koenigii</i>	●	●	●	●	
1180			チゴザサ	<i>Isachne globosa</i>			●	●	
1181			アシカキ	<i>Leersia japonica</i>			●		●
1182			サヤヌカグサ	<i>Leersia sayanuka</i>			●	●	
1183			ネズミムギ	<i>Lolium multiflorum</i>		●	●	●	
1184			ホソムギ	<i>Lolium perenne</i>		●	●		
1185			ネズミホソムギ	<i>Lolium x hybridum</i>		●	●		
1186			ミチシバ	<i>Melica onoei</i>				●	
1187			ササガヤ	<i>Microstegium japonicum</i>			●	●	
1188			ヒメアシボソ	<i>Microstegium vimineum</i>				●	
1189			アシボソ	<i>Microstegium vimineum</i> var. <i>polystachyum</i>				●	
1190			イブキヌカボ	<i>Milium effusum</i>		●			
1191			カリヤスモドキ	<i>Miscanthus oligostachyus</i>				●	
1192			オキ	<i>Miscanthus sacchariflorus</i>	●	●	●	●	
1193			ススキ	<i>Miscanthus sinensis</i>	●	●	●	●	
1194			カリヤス	<i>Miscanthus tinctorius</i>				●	
1195			ネズミガヤ	<i>Muhlenbergia japonica</i>				●	
1196			オオネズミガヤ	<i>Muhlenbergia longistolon</i>			●	●	
1197			ケチヂミザサ	<i>Oplismenus undulatifolius</i>		●	●	●	
1198			コチヂミザサ	<i>Oplismenus undulatifolius</i> var. <i>japonicus</i>		●	●	●	
1199			ヒロハノハネガヤ	<i>Orthoraphium coreanum</i> var. <i>kengii</i>				●	●
1200			ヌカキビ	<i>Panicum bisulcatum</i>			●	●	
1201			オオクサキビ	<i>Panicum dichotomiflorum</i>			●	●	
1202			シマズメノヒエ	<i>Paspalum dilatatum</i>			●		
1203			スズメノヒエ	<i>Paspalum thunbergii</i>			●	●	
1204			チカラシバ	<i>Pennisetum alopecuroides</i> f. <i>purpurascens</i>				●	
1205			クサヨシ	<i>Phalaris arundinacea</i>	●	●	●	●	
1206			オオアワガエリ	<i>Phleum pratense</i>			●		
1207			ヨシ	<i>Phragmites australis</i>	●	●	●	●	
1208			ツルヨシ	<i>Phragmites japonica</i>	●	●	●	●	
1209			マダケ	<i>Phyllostachys bambusoides</i>	●	●	●	●	
1210			ハチク	<i>Phyllostachys nigra</i> var. <i>henonis</i>	●	●	●	●	
1211			モウソウチク	<i>Phyllostachys pubescens</i>	●	●	●	●	
1212			アズマネザサ	<i>Pleioblastus chino</i>		●	●	●	
1213			ネザサ	<i>Pleioblastus chino</i> var. <i>viridis</i>	●	●	●	●	
1214			メダケ	<i>Pleioblastus simonii</i>	●	●	●	●	
1215			ミゾイチゴツナギ	<i>Poa acroleuca</i>		●	●		
1216			スズメノカタビラ	<i>Poa annua</i>	●	●	●	●	
1217			コイチゴツナギ	<i>Poa compressa</i>		●	●		
1218			ヤマミゾイチゴツナギ	<i>Poa hisauchii</i>		●	●		
1219			ナガハグサ	<i>Poa pratensis</i>		●	●		

表 12-2-1 (15) 植物確認種一覧

No.	分類群	科名	種名	学名	調査時期				重要種
					早春季	春季	夏季	秋季	
1220	単子葉類	イネ	イチゴツナギ	<i>Poa sphandyloides</i>		●			
1221			オオスズメノカタビラ	<i>Poa trivialis</i>		●			
1222			ヤダケ	<i>Pseudosasa japonica</i>		●		●	
1223			ハイヌメリ	<i>Sacciolepis indica</i>					●
1224			ミヤコザサ	<i>Sasa nipponica</i>		●	●		
1225			クマイザサ	<i>Sasa senanensis</i>				●	●
1226			ケスズ	<i>Sasa sikokiana</i>					●
1227			スズタケ	<i>Sasamorpha borealis</i>		●	●	●	●
1228			アキノエノコログサ	<i>Setaria faberi</i>				●	●
1229			キンエノコロ	<i>Setaria glauca</i>				●	●
1230			コツブキンエノコロ	<i>Setaria pallide-fusca</i>				●	●
1231			エノコログサ	<i>Setaria viridis</i>			●	●	●
1232			ムラサキエノコロ	<i>Setaria viridis f. misera</i>				●	●
1233			オオエノコロ	<i>Setaria x pycnocoma</i>				●	
1234			オカメザサ	<i>Shibataea kumasasa</i>		●	●		
1235			セイバンモロコシ	<i>Sorghum halepense</i>				●	●
1236			オオアブラスキ	<i>Spodiopogon sibiricus</i>				●	●
1237			ネズミノオ	<i>Sporobolus fertilis</i>					●
1238			カニツリグサ	<i>Trisetum bifidum</i>			●	●	
1239			ナギナタガヤ	<i>Vulpia myuros</i>			●	●	
1240			シバ	<i>Zoysia japonica</i>		●	●	●	●
1241			ヤシ	シュロ	<i>Trachycarpus fortunei</i>	●	●	●	●
1242				トウシュロ	<i>Trachycarpus wagnerianus</i>		●	●	●
1243			サトイモ	ショウブ	<i>Acorus calamus</i>	●	●	●	●
1244	セキショウ	<i>Acorus gramineus</i>		●	●	●	●		
1245	ヒトツバテンナンショウ	<i>Arisaema monophyllum</i>			●			●	
1246	ユモトマムシグサ	<i>Arisaema nikoense</i>			●				
1247	マムシグサ	<i>Arisaema serratum</i>			●	●			
1248	スルガテンナンショウ	<i>Arisaema yamatense ssp. sugimotoi</i>			●				
1249	ミスバショウ	<i>Lysichiton camtschatcense</i>			●	●	●		
1250	カラスビシャク	<i>Pinellia ternata</i>			●	●	●		
1251	ザゼンソウ	<i>Symlocarpus folidus var. latissimus</i>			●	●	●		
1252	ウキクサ	アオウキクサ		<i>Lemna auiculosa</i>		●	●	●	
1253		コウキクサ	<i>Lemna minor</i>	●	●	●	●		
1254		ウキクサ	<i>Spirodela polyrhiza</i>		●	●	●		
1255	ガマ	ヒメガマ	<i>Typha angustifolia</i>		●	●	●		
1256		ガマ	<i>Typha latifolia</i>		●	●	●		
1257	コガマ	<i>Typha orientalis</i>			●				
1258	カヤツリグサ	ミノボロスゲ	<i>Carex albata</i>		●				
1259		エナンヒゴクサ	<i>Carex aphanolepis</i>		●	●	●		
1260		ショウジョウスゲ	<i>Carex blepharicarpa</i>		●				
1261		ツクバステ	<i>Carex blepharicarpa var. stenocarpa</i>		●				
1262		アオスゲ	<i>Carex breviculmis</i>		●				
1263		メアオスゲ	<i>Carex candolleana</i>		●				
1264		ハリガネスゲ	<i>Carex capillacea</i>		●				
1265		ケタガネソウ	<i>Carex ciliato-marginata</i>		●				
1266		ミヤマシラスゲ	<i>Carex confertiflora</i>		●			●	
1267		ヒメカンスゲ	<i>Carex conica</i>		●	●			
1268		ナルコスゲ	<i>Carex curvicolis</i>		●				
1269		オニスゲ	<i>Carex dickinsii</i>			●	●		
1270		アゼナルコ	<i>Carex dimorpholepis</i>			●		●	
1271		カサスゲ	<i>Carex dispalata</i>		●				
1272		ピロードスゲ	<i>Carex fedia var. miyabei</i>		●				
1273		イトスゲ	<i>Carex fernaldiana</i>		●				
1274		タマツリスゲ	<i>Carex filipes</i>		●				
1275		オクノカンスゲ	<i>Carex foliosissima</i>		●				
1276		タニガワスゲ	<i>Carex forficula</i>		●				
1277		マスクサ	<i>Carex gibba</i>		●	●			
1278		ヒナスゲ	<i>Carex grallatoria</i>		●			●	
1279		アイツスゲ	<i>Carex hondoensis</i>		●				
1280		ヤマアゼスゲ	<i>Carex heterolepis</i>		●				
1281		ホソバヒカゲスゲ	<i>Carex humilis</i>		●				
1282		カワラスゲ	<i>Carex incisa</i>		●				
1283		ヒゴクサ	<i>Carex japonica</i>		●	●			
1284		テキリスゲ	<i>Carex kiotensis</i>		●	●			
1285		ヒカゲスゲ	<i>Carex lanceolata</i>		●				
1286		アズマスゲ	<i>Carex lasiolepis</i>		●				
1287		ゴウソ	<i>Carex maximowiczii</i>		●				
1288		ヒメシラスゲ	<i>Carex mollicula</i>		●			●	
1289		カンスゲ	<i>Carex morrowii</i>		●	●	●		
1290		ミヤマカンスゲ	<i>Carex multifolia</i>		●	●			
1291		ヒメスゲ	<i>Carex oxyandra</i>		●				
1292		コジュズスゲ	<i>Carex parviflora var. macroglossa</i>		●				
1293		ヒメゴウソ	<i>Carex phacota</i>		●				
1294		イトアオスゲ	<i>Carex puberula</i>		●				
1295		コカンスゲ	<i>Carex reinii</i>		●				
1296		シラコスゲ	<i>Carex rhizopoda</i>		●				
1297		クサスゲ	<i>Carex rugata</i>		●				
1298		オオイトスゲ	<i>Carex sachalinensis var. alterniflora</i>		●				
1299		アブラシバ	<i>Carex satzumensis</i>		●	●			
1300		タガネソウ	<i>Carex siderosticta</i>		●	●	●		
1301		アゼスゲ	<i>Carex thunbergii</i>		●				
1302		ヤワラスゲ	<i>Carex transversa</i>		●				
1303		チャガヤツリ	<i>Cyperus amuricus</i>			●	●		
1304		ヒメクゲ	<i>Cyperus brevifolius var. leirolepis</i>			●	●		
1305	クゲガヤツリ	<i>Cyperus compressus</i>			●	●	●		
1306	タマガヤツリ	<i>Cyperus difformis</i>			●	●			
1307	メリケンガヤツリ	<i>Cyperus eragrostis</i>			●				

表 12-2-1 (16) 植物確認種一覧

No.	分類群	科名	種名	学名	調査時期				重要種		
					早春季	春季	夏季	秋季			
1308	単子葉類	カヤツリグサ	ヒナガヤツリ	<i>Cyperus flaccidus</i>				●			
1309			アゼガヤツリ	<i>Cyperus globosus</i>			●	●			
1310			コゴメガヤツリ	<i>Cyperus iria</i>			●	●			
1311			カヤツリグサ	<i>Cyperus microiria</i>			●	●			
1312			ウシクグ	<i>Cyperus orthostachyus</i>				●	●		
1313			カワラスガナ	<i>Cyperus sanguinolentus</i>				●	●		
1314			ミズガヤツリ	<i>Cyperus serotinus</i>					●		
1315			マツバイ	<i>Eleocharis acicularis</i> var. <i>longiseta</i>				●	●		
1316			ハリイ	<i>Eleocharis congesta</i>				●	●		
1317			クログワイ	<i>Eleocharis kuroguwai</i>					●		
1318			ヌマハリイ	<i>Eleocharis mamillata</i> var. <i>cyclocarpa</i>				●	●		
1319			ヒメヒラテンツキ	<i>Fimbristylis autumnalis</i>				●	●		
1320			テンツキ	<i>Fimbristylis dichotoma</i>				●	●		
1321			ヒデリコ	<i>Fimbristylis miliacea</i>					●		
1322			ヤマイ	<i>Fimbristylis subbispicata</i>				●	●		
1323			ヒンジガヤツリ	<i>Lipocarpa microcephala</i>				●	●		
1324			コマツカサススキ	<i>Scirpus fuirenooides</i>					●		
1325			ホタルイ	<i>Scirpus juncooides</i>				●	●		
1326			イヌホタルイ	<i>Scirpus juncooides</i> var. <i>ohwianus</i>				●	●		
1327			マツカサススキ	<i>Scirpus mitsukurianus</i>				●	●		
1328			フトイ	<i>Scirpus tabernaemontani</i>			●	●	●		
1329			カンガレイ	<i>Scirpus triangulatus</i>					●		
1330			サンカクイ	<i>Scirpus triquetar</i>			●	●	●		
1331			アブラガヤ	<i>Scirpus wichurae</i>				●	●		
1332			ウキヤガラ	<i>Scirpus yagara</i>				●	●		
1333			ショウガ ラン	ミョウガ	<i>Zingiber mioga</i>			●	●	●	
1334				ギンラン	<i>Cephalanthera erecta</i>			●	●	●	●
1335				ササバギンラン	<i>Cephalanthera longibracteata</i>			●	●	●	
1336				サイハイラン	<i>Oremastra appendiculata</i>			●	●	●	
1337				シュンラン	<i>Cymbidium goeringii</i>			●	●	●	
1338				オノノヤガラ	<i>Gastrodia elata</i>				●	●	
1339				ミヤマウズラ	<i>Goodyera schlechtendaliana</i>			●	●	●	
1340				ミヤマモジズリ	<i>Gymnadenia cucullata</i>				●	●	
1341	ジガバチソウ	<i>Liparis krameri</i>					●	●			
1342	クモキリソウ	<i>Liparis kumokiri</i>				●	●	●			
1343	アオフトマラン	<i>Listera makinoana</i>							●		
1344	ウチョウラン	<i>Orchis graminifolia</i>					●	●	●		
1345	コケイラン	<i>Oreorchis patens</i>				●	●	●	●		
1346	オオバノトンボソウ	<i>Platanthera minor</i>				●	●	●	●		
1347	キノチドリ	<i>Platanthera ophrydioides</i> var. <i>monophylla</i>					●	●			
1348	カヤラン	<i>Sarcochilus japonicus</i>				●			●		
1349	ネジバナ	<i>Spiranthes sinensis</i> var. <i>amoena</i>					●	●			
1350	ヒトツボクロ	<i>Tipularia japonica</i>				●	●	●			
1351	トンボソウ	<i>Tulotis ussuriensis</i>					●	●			
1352	ヤクシマヒメアリドオシラン	<i>Vexillabium yakushimense</i>					●	●	●		
計		155科	1,352種類	(合計種類数)	427	961	1,052	1,036	72		

注 1. 分類、配列等は「植物目録 1987」(昭和 62 年、環境庁)に準拠した。

注 2. 同定のポイントとなる花が確認できなかった為にヤマシャクヤクの一つとした。ベニバナヤマシャクヤク、ヤマシャクヤクのどちらかに該当する。

12-2-2 蘚苔類

山岳トンネル、非常口（山岳部）、地表式又は掘割式、高架橋、橋梁、地上駅、変電施設、保守基地、工事用道路の工事及び存在に伴う影響の調査における蘚苔類確認種一覧を表 12-2-2 に示す。

表 12-2-2 蘚苔類確認種一覧

No.	分類群	科名	種名	学名	調査時期	重要種
					秋季	
1	蘚綱	ミスゴケ	オオミスゴケ	<i>Sphagnum palustre</i>	●	●
2		ハリガネゴケ	カサゴケモドキ	<i>Rhodobryum ontariense</i>	●	●
3		タチヒダゴケ	イボタチヒダゴケ	<i>Orthotrichum iwatsukii</i>	●	●
4			イブキキンモウゴケ	<i>Ulota perbreviseta</i>	●	●
5		ヒゲゴケ	レイシゴケ	<i>Myurella sibirica</i>	●	●
6	苔綱	クサリゴケ	カビゴケ	<i>Leptolejeunea elliptica</i>	●	●
7		ウキゴケ	ウキゴケ	<i>Riccia fluitans</i>	●	●
計		6科	7種類	(合計種類数)	7	7

注 1. 分類、配列等は「日本の野生植物・コケ」（平成 13 年、岩月善之助編）に準拠した。

種名等は「New Catalog of the Mosses of Japan」（平成 16 年、Iwatsuki, Z.）及び「Catalog of the Hepatics of Japan」（平成 18 年、Iwatsuki, Z. & Yamada, K.）に準拠した。

12-2-3 地衣類

山岳トンネル、非常口（山岳部）、地表式又は掘割式、高架橋、橋梁、地上駅、変電施設、保守基地、工事用道路の工事及び存在に伴う影響の調査における地衣類確認種一覧を表12-2-3に示す。

表 12-2-3 地衣類確認種一覧

No.	分類群	科名	種名	学名	調査時期 秋季	重要種
1	子囊菌	アナイボゴケ	アカウラカワイワタケ	<i>Dermatocarpon minutum</i>	●	●
2		ウメノキゴケ	シラチャウメノキゴケ	<i>Canoparmelia aptata</i>	●	●
3			ヒカゲウチキウメノキゴケ	<i>Myelochroa leucotyiza</i>	●	●
4		キゴケ	オオキゴケ	<i>Stereocaulon sorediiferum</i>	●	●
5		カブトゴケ	テリハヨロイゴケ	<i>Sticta nylanderiana</i>	●	●
6		ツメゴケ	フイリツメゴケ	<i>Peltigera didactyla</i>	●	●
7		イワタケ	イワタケ	<i>Umbilicaria esculenta</i>	●	●
計		6科	7種類	(合計種類数)	7	7

注1. 分類、配列などは原則として、「Outline of Ascomycota - 2007」(H. Thorsten Lumbsch, 2007. Mycount/outline vol. 13) に準拠した。

種名などは原則として、「Checklist of Japanese lichens and allied fungi」(平成18年、S. Kurokawa & H. Kashiwadani, Nat. Sci. Mus. Monographs No. 33) に準拠した。

12-3 山岳トンネル上部における沢周辺の調査結果

12-3-1 調査地点

山岳トンネル区間において貴重な植物が生息・生育する可能性のある沢を選定し、調査範囲を設定した。調査位置を図 12-3-1 に示す。

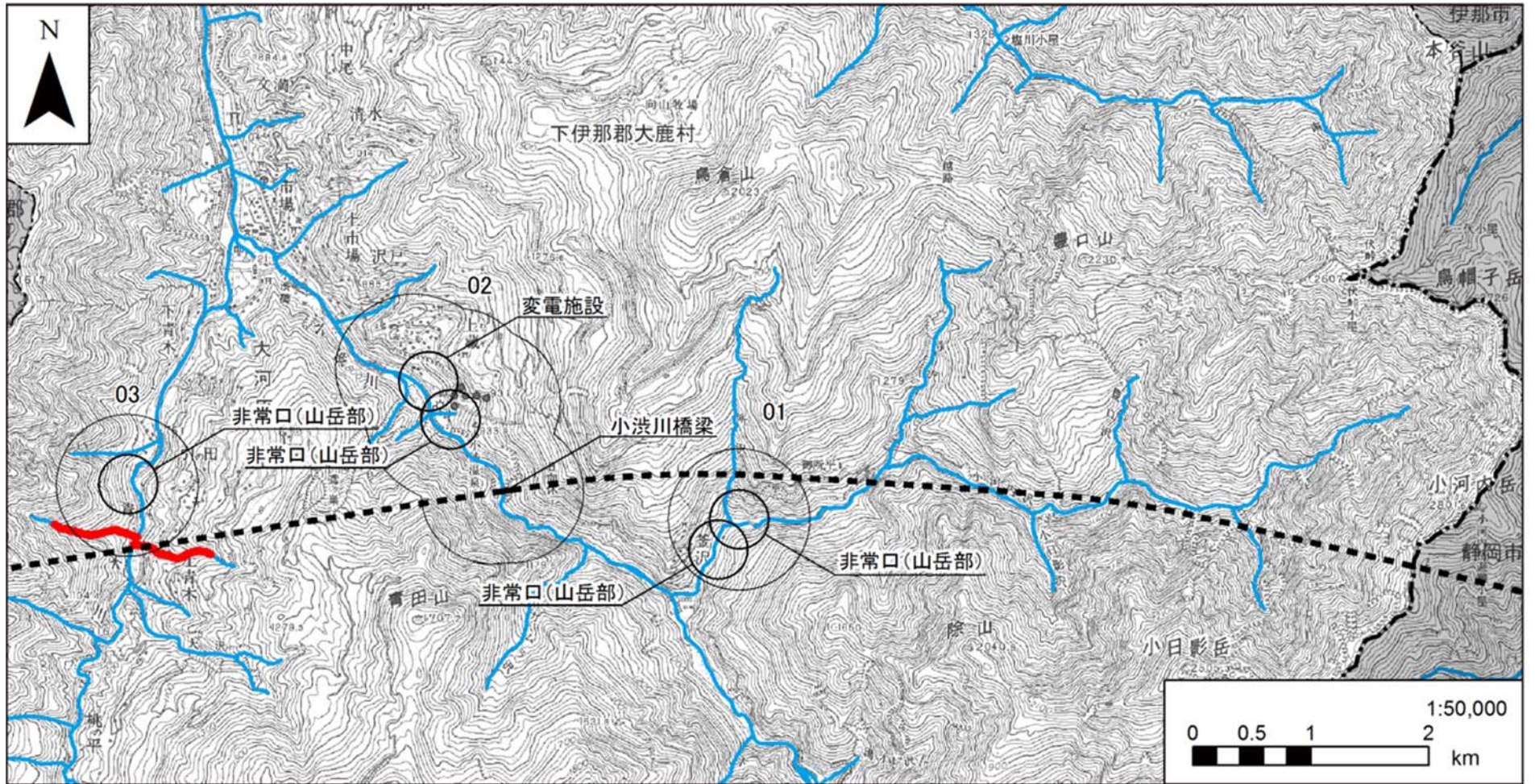


図 12-3-1(1) 調査位置図

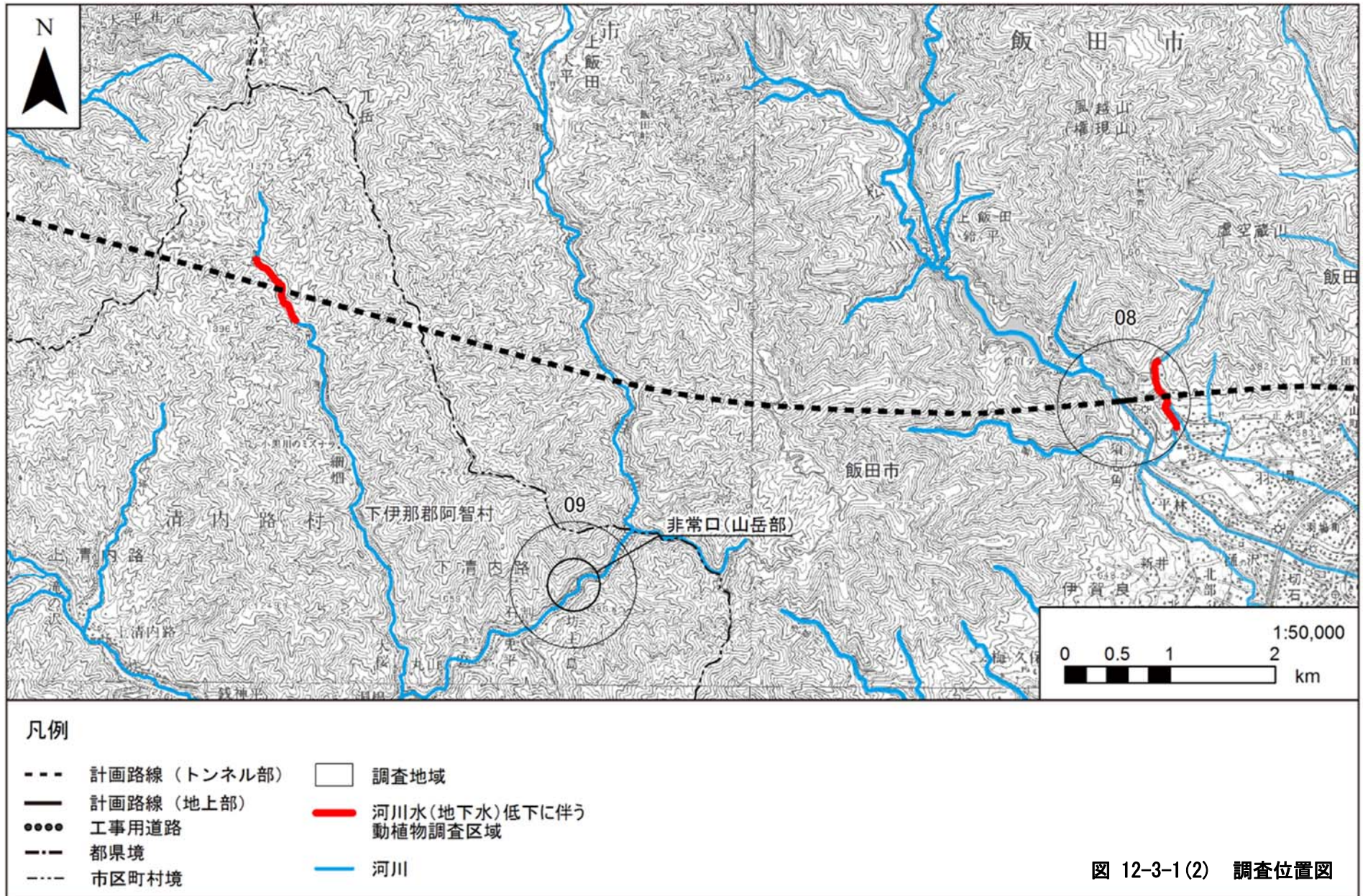
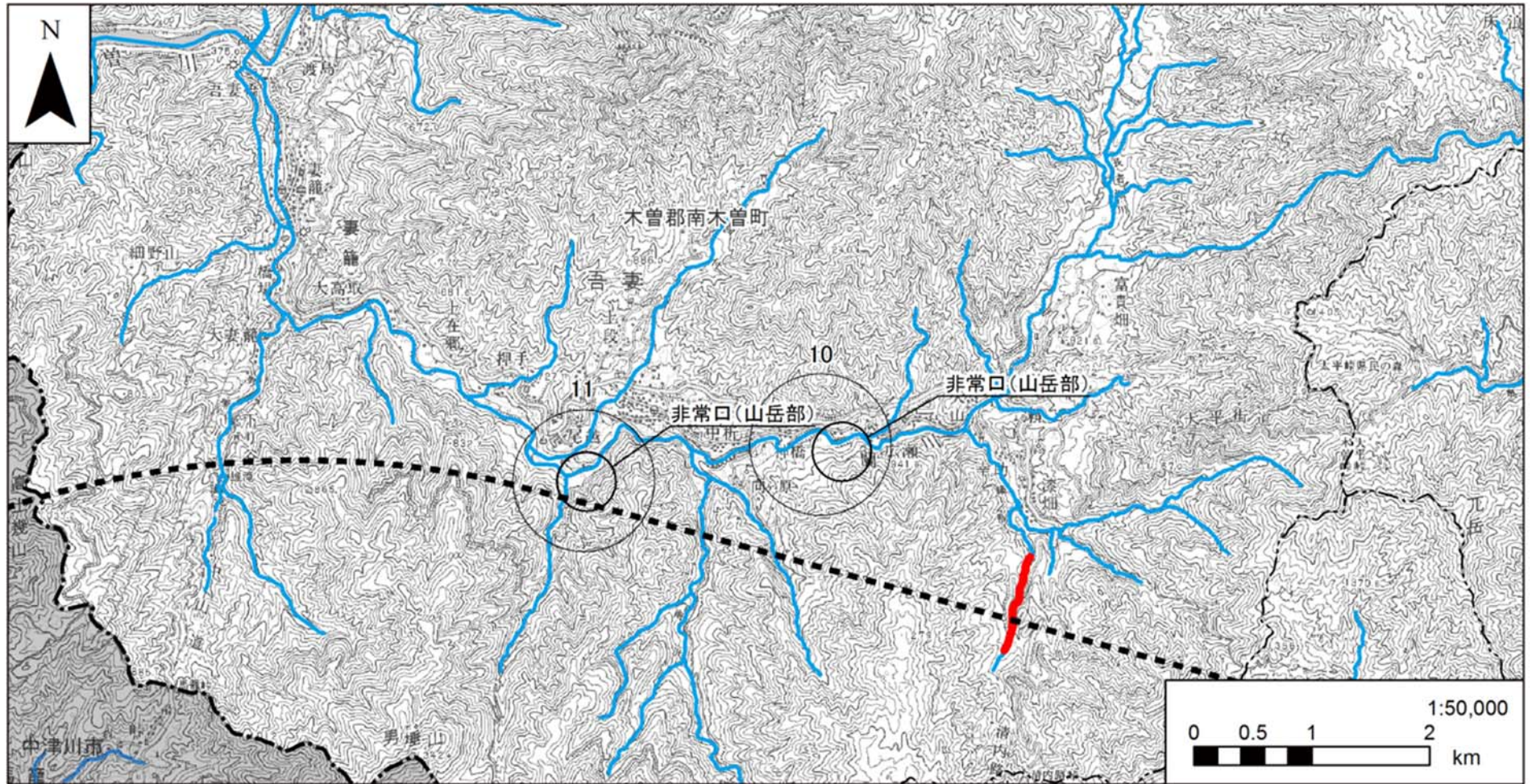


図 12-3-1(2) 調査位置図



凡例

- | | | | |
|------|--------------|---|--------------------------|
| --- | 計画路線 (トンネル部) | □ | 調査地域 |
| — | 計画路線 (地上部) | — | 河川水(地下水)低下に伴う
動植物調査区域 |
| ●●●● | 工事用道路 | — | 河川 |
| --- | 都県境 | | |
| --- | 市区町村境 | | |

図 12-3-1(3) 調査位置図

12-3-2 調査結果

(1) 植物

現地調査により確認した重要な植物は3科5種であった。現地で確認された重要な植物とその選定基準を表12-3-1に示す。

表 12-3-1 重要な植物確認種一覧

No.	科名	種名	選定基準								
			①	②	④	⑤	⑦	⑧	⑨	⑪	⑬
1	ボタン	ヤマシャクヤクの一種				指		VU/ NT	CR/ VU		
2	シソ	タチキランソウ						NT	NT		
3	ラン	イチヨウラン							NT		
4		アオフタバラン							VU		
5		オオバトンボソウ							NT		
計	3科	5種	0種	0種	0種	1種	0種	2種	5種	0種	0種

注1. 分類、配列などは原則として、「植物目録1987」（昭和62年、環境庁）に準拠した。

注2. 重要な種の選定基準は以下のとおりである。

① 「文化財保護法」（昭和25年、法律第214号）

特天：特別天然記念物、天：天然記念物

② 「絶滅のおそれのある野生動植物の種の保存に関する法律」（平成4年、法律第75号）

国内：国内希少野生動植物種、国際：国際希少野生動植物種、緊急：緊急指定種

④ 「文化財保護条例」（昭和50年、長野県条例第44号）

県天：県指定天然記念物

⑤ 「長野県希少野生動植物保護条例」（平成15年、長野県条例第32号）

指：指定希少野生動植物、特：特別指定希少野生動植物

⑦ 「文化財保護条例」（大鹿村昭和47年条例第21号、豊丘村昭和49年条例第17号、

喬木村昭和45年条例第19号、高森町昭和44年条例第25号、飯田市昭和41年条例第33号、

阿智村昭和42年条例第11号、南木曾町昭和51年条例第12号）

○：市町村指定天然記念物

⑧ 「環境省第4次レッドリスト植物I（維管束植物）」（平成24年、環境省）

EX：絶滅、EW：野生絶滅、CR+EN：絶滅危惧I類、CR：絶滅危惧IA類、EN：絶滅危惧IB類、

VU：絶滅危惧II類、NT：準絶滅危惧、DD：情報不足、LP：絶滅のおそれのある地域個体群

⑨ 「長野県レッドデータブック～長野県の絶滅のおそれのある野生生物～維管束植物編」（平成14年、長野県）

EX：絶滅、EW：野生絶滅、CR：絶滅危惧IA類、EN：絶滅危惧IB類、VU：絶滅危惧II類、NT：準絶滅危惧、

DD：情報不足、RH：稀少雑種、LP：絶滅のおそれのある地域個体群

⑪ 国立、国定公園特別地域内指定植物図鑑－関東・中部（山岳）編－（昭和57年、環境庁）

指：指定植物

⑬ 「専門家の助言により選定した種」

○：選定した種

注3. ヤマシャクヤクの一種は、どちらかに該当するベニバナヤマシャクヤク、ヤマシャクヤクとして記載した。

12-3-3 その他

山岳トンネル区間における水質及び水位への影響については、「8-2-3 地下水の水質及び水位」で示すとおり、地質及び水質の状況より、深層と浅層の地下水は帯水状態が異なると言える。これより、深層の新鮮岩部の地下水がトンネル内に湧出したとしても、その影響が沢の水質及び水位に及ぶ可能性は小さいと予測する。しかし、断層付近の破碎帯を通過する区間や土被りの浅い区間の一部においては、予測の不確実性が否定できないことから、「8-2-4 水資源」において環境影響評価法に基づく事後調査を実施する。

