

**【環境影響評価の結果の概要並びに予測及び評価の結果】**



# 1 大気質

## 1-1 建設機械の大気質排出量

建設機械の大気質排出量を表 1-1-1 に示す。

表 1-1-1(1) 建設機械の大気質排出量

建設機械	規 格	定格 出力	NO <sub>x</sub> 排出係数 (g/h 台)	SPM 排出係数 (g/h 台)	平均 稼働率※
		kW			
ブルドーザー	3t 級 (一次排出ガス対策型)	29	58	5	0.625
ブルドーザー	15t (一次排出ガス対策型)	100	304	13	0.625
ブルドーザー	18t (一次排出ガス対策型)	135	532	21	0.818
ブルドーザー	21t (一次排出ガス対策型)	152	595	24	0.818
バックホウ	0.08m <sup>3</sup> (三次排出ガス対策型)	18	57	4	1.000
バックホウ	0.25m <sup>3</sup> (三次排出ガス対策型)	41	78	5	0.784
バックホウ	0.25m <sup>3</sup> (一次排出ガス対策型)	41	149	10	0.784
バックホウ	0.45m <sup>3</sup> (一次排出ガス対策型)	60	229	10	0.784
バックホウ	0.8m <sup>3</sup> (二次排出ガス対策型)	104	273	11	0.784
バックホウ	0.8m <sup>3</sup> (一次排出ガス対策型)	104	396	17	0.784
バックホウ	1.4m <sup>3</sup> (一次排出ガス対策型)	164	615	24	0.784
バックホウ	1.6m <sup>3</sup> (一次排出ガス対策型)	165	618	25	0.784
ダンプトラック	10t	246	447	13	0.741
保守用車	32-37t	364	332	14	0.823
トラック	4t	137	199	6	0.592
トラック	11t	257	373	11	0.592
トラック (クレーン装置付)	4t	132	236	7	0.731
トラック (クレーン装置付)	10t	242	434	13	0.731
トレーラー	20t	235	691	20	0.788
クローラクレーン	4.9t	42	125	6	0.729
クローラクレーン	50-55t (一次排出ガス対策型)	132	234	9	0.729
クローラクレーン	60-65t (一次排出ガス対策型)	166	294	12	0.729
クローラクレーン	70t	170	541	16	0.729
クローラクレーン	80t (一次排出ガス対策型)	170	301	12	0.729
クローラクレーン	100t (一次排出ガス対策型)	184	362	14	0.729
クローラクレーン	100t	204	585	17	0.729
クローラクレーン	150t (一次排出ガス対策型)	231	276	16	0.729
クローラクレーン	150t	221	703	21	0.729
クローラクレーン	200t	235	748	22	0.729
トラッククレーン	15t	125	216	6	0.800
オールテレーンクレーン	150t	136	235	7	0.800
オールテレーンクレーン	220t	191	349	10	0.847
オールテレーンクレーン	400t	217	397	12	0.847
ラフテレーンクレーン	16t (一次排出ガス対策型)	140	284	11	0.721
ラフテレーンクレーン	16t	140	510	15	0.721
ラフテレーンクレーン	25t (三次排出ガス対策型)	193	194	8	0.721
ラフテレーンクレーン	25t (一次排出ガス対策型)	193	392	16	0.721
ラフテレーンクレーン	25t	193	703	21	0.721
ラフテレーンクレーン	35t (一次排出ガス対策型)	200	406	16	0.721
ラフテレーンクレーン	35t	200	728	21	0.721
ラフテレーンクレーン	50t	254	925	27	0.721
ラフテレーンクレーン	60t (二次排出ガス対策型)	254	362	10	0.721

表 1-1-2(2) 建設機械の大気質排出量

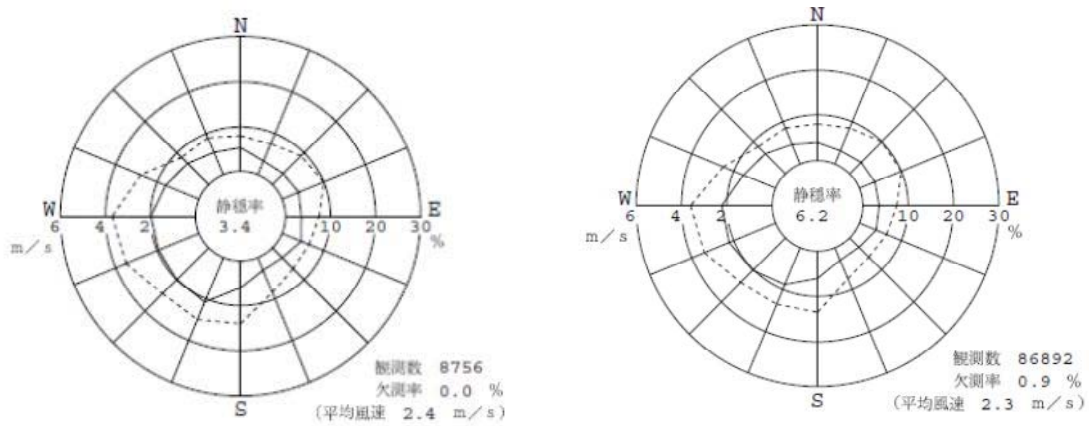
建設機械	規 格	定格 出力	NOx 排出係数 (g/h 台)	SPM 排出係数 (g/h 台)	平均 稼働率※
		kW			
ラフテレーンクレーン	60t	254	925	27	0.721
ラフテレーンクレーン	100t	257	936	27	0.721
ラフテレーンクレーン	400t	257	936	27	0.721
フォークリフト	2 級	30	51	2	1.000
フォークリフト	3t	37	63	3	1.000
高所作業車	9m 級	96	120	4	0.650
アースオーガ併用圧入杭打機	34kN (一次排出ガス対策型)	121	204	8	0.725
アースオーガ併用圧入杭打機	34kN	121	366	11	0.725
油圧式杭圧入引抜機	100-160t (一次排出ガス対策型)	147	582	23	1.000
油圧式杭圧入引抜機	100-160t	147	1045	31	1.000
全回転オールケーシング 掘削機	φ2000mm 級	288	1,113	33	0.847
大型ブレーカ	1300kg (一次排出ガス対策型)	104	245	14	0.800
トラクターショベル	1.5m <sup>3</sup> (一次排出ガス対策型)	82	226	10	0.567
ホイールローダ	3.0m <sup>3</sup> (一次排出ガス対策型)	193	444	18	0.550
ダンプトラック (トンネル工用)	23-25 t	170	351	14	0.889
コンテナ式運搬車	20m <sup>3</sup>	168	347	14	0.889
トラック (トンネル工用)	2t	98	77	2	0.325
モータグレーダ	3.1m (一次排出ガス対策型)	85	173	7	0.679
タイヤローラ	8-20t (一次排出ガス対策型)	71	194	6	0.679
ロードローラ	10-12t (一次排出ガス対策型)	56	103	7	0.643
ロードローラ	10-12t	56	179	8	0.643
振動ローラ	0.8-1.1t	5	12	1	0.609
タンパ	60-80kg	3	17	1	1.000
振動コンパクト	40-60kg	3	17	1	1.000
コンクリートポンプ車	40-45m <sup>3</sup> /h	118	381	12	0.857
コンクリートポンプ車	90-110m <sup>3</sup> /h (一次排出ガス対策型)	199	363	14	0.857
コンクリートポンプ車	90-110m <sup>3</sup> /h	199	652	19	0.857
トラックミキサー車	4.4m <sup>3</sup>	213	375	11	0.609
アスファルトフィニッシャー	2.4-6.0m (一次排出ガス対策型)	70	185	8	0.625
空気圧縮運転機	36m <sup>3</sup> /min	342	3,169	93	1.000
発動発電機	200/220kVA (三次排出ガス対策型)	201	446	19	1.000
コンクリート吹付機	0.8-1.2m <sup>3</sup> /h	18	85	6	0.925

※平均稼働率は、「平成 24 年度版建設機械等損料表における、運転時間と運転日数から求めた 1 日あたりの平均運転時間を、標準としている作業時間である 8 時間で除した値である。

## 1-2 気象調査結果

### (1) 飯田地域気象観測所における調査年と過去10年間との風向風速の出現状況の比較

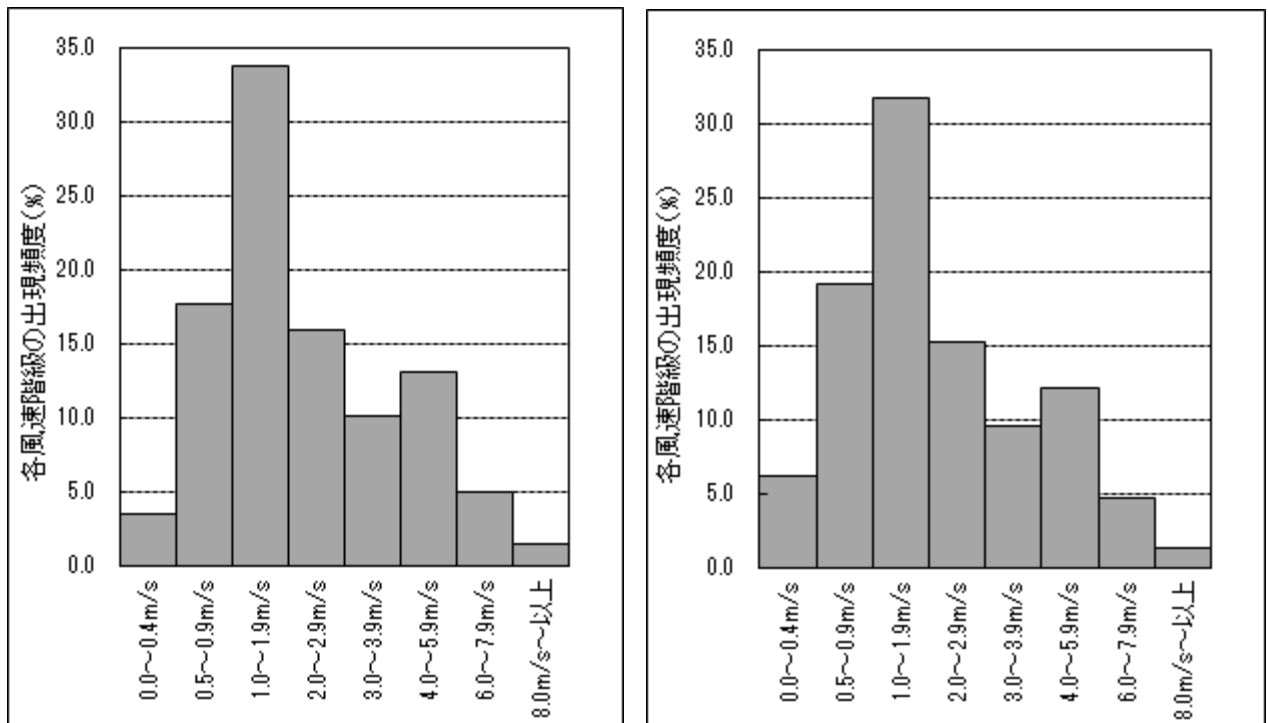
最近の1年間の風配図（風向別出現頻度）及び風速階級別出現頻度は、過去10年のものと比較しておよそ同様な傾向になっており、異常年ではないことを確認した。



観測地点：飯田地域気象観測所

統計期間：平成24年4月～平成25年3月（1年間） 統計期間：平成15年4月～平成25年3月（10年間）

図 1-2-1 風配図の比較



観測地点：飯田地域気象観測所

統計期間：平成24年4月～平成25年3月（1年間） 統計期間：平成15年4月～平成25年3月（10年間）

図 1-2-2 風速階級別出現頻度の比較

(2) 現地調査による風向別風速階級別出現頻度

現地調査結果に基づき風向・風速を統計したものを表 1-2-1 に示す。

表 1-2-1(1) 風向別風速階級別出現頻度

地点：環境 01

風速階級 / 風向 (m/s)	NNE	N E	ENE	E	ESE	S E	SSE	S	SSW	S W	WSW	W	WNW	N W	NNW	N	合計	
0.5~ 0.9	533 ( 6.1)	402 ( 4.6)	208 ( 2.4)	111 ( 1.3)	90 ( 1.0)	139 ( 1.6)	187 ( 2.1)	216 ( 2.5)	160 ( 1.8)	95 ( 1.1)	87 ( 1.0)	106 ( 1.2)	151 ( 1.7)	202 ( 2.3)	264 ( 3.0)	492 ( 5.6)	3443 ( 39.3)	
1.0~ 1.9	207 ( 2.4)	154 ( 1.8)	79 ( 0.9)	65 ( 0.7)	60 ( 0.7)	159 ( 1.8)	343 ( 3.9)	329 ( 3.8)	192 ( 2.2)	36 ( 0.4)	33 ( 0.4)	33 ( 0.4)	41 ( 0.5)	40 ( 0.5)	87 ( 1.0)	238 ( 2.7)	2096 ( 23.9)	
2.0~ 2.9	37 ( 0.4)	27 ( 0.3)	6 ( 0.1)	3 ( 0.0)	4 ( 0.0)	28 ( 0.3)	130 ( 1.5)	105 ( 1.2)	41 ( 0.5)	1 ( 0.0)	3 ( 0.0)	2 ( 0.0)	2 ( 0.0)	0 ( -)	2 ( 0.0)	36 ( 0.4)	427 ( 4.9)	
3.0~ 3.9	15 ( 0.2)	0 ( -)	1 ( 0.0)	0 ( -)	0 ( -)	2 ( 0.0)	33 ( 0.4)	15 ( 0.2)	0 ( -)	0 ( -)	0 ( -)	1 ( 0.0)	1 ( -)	1 ( 0.0)	1 ( 0.0)	2 ( 0.0)	71 ( 0.8)	
4.0~ 4.9	2 ( 0.0)	2 ( 0.0)	0 ( -)	0 ( -)	0 ( -)	0 ( -)	8 ( 0.1)	0 ( -)	0 ( -)	0 ( -)	0 ( -)	0 ( -)	0 ( -)	0 ( -)	0 ( -)	0 ( -)	3 ( 0.0)	15 ( 0.2)
5.0~ 5.9	1 ( 0.0)	0 ( -)	0 ( -)	0 ( -)	0 ( -)	0 ( -)	0 ( -)	0 ( -)	0 ( -)	0 ( -)	0 ( -)	0 ( -)	0 ( -)	0 ( -)	0 ( -)	0 ( -)	0 ( -)	1 ( 0.0)
6.0 以上	0 ( -)	0 ( -)	0 ( -)	0 ( -)	0 ( -)	0 ( -)	0 ( -)	0 ( -)	0 ( -)	0 ( -)	0 ( -)	0 ( -)	0 ( -)	0 ( -)	0 ( -)	0 ( -)	0 ( -)	0 ( -)
合計	795 ( 9.1)	585 ( 6.7)	294 ( 3.4)	179 ( 2.0)	154 ( 1.8)	328 ( 3.7)	701 ( 8.0)	665 ( 7.6)	393 ( 4.5)	132 ( 1.5)	123 ( 1.4)	142 ( 1.6)	194 ( 2.2)	243 ( 2.8)	354 ( 4.0)	771 ( 8.8)	6053 ( 69.1)	
平均風速	1.0	0.9	0.9	0.9	1.0	1.2	1.5	1.4	1.2	0.8	0.9	0.8	0.8	0.7	0.8	1.0		

静穏 2704 (30.9 %) 観測回数 8757 ( 100.0 %) 欠測 3 ( 0.0 %) 平均風速 0.8 m/s

注. 上段は出現回数, 下段 ( )内は出現率 (%)を示す。(-) は出現頻度なし。

表 1-2-1(2) 風向別風速階級別出現頻度

地点：沿道 01

風速階級 / 風向 (m/s)	NNE	N E	ENE	E	ESE	S E	SSE	S	SSW	S W	WSW	W	WNW	N W	NNW	N	合計
0.5~ 0.9	2 ( 0.3)	17 ( 2.5)	29 ( 4.3)	50 ( 7.4)	40 ( 6.0)	24 ( 3.6)	11 ( 1.6)	9 ( 1.3)	7 ( 1.0)	5 ( 0.7)	3 ( 0.4)	6 ( 0.9)	3 ( 0.4)	22 ( 3.3)	12 ( 1.8)	8 ( 1.2)	248 ( 36.9)
1.0~ 1.9	6 ( 0.9)	6 ( 0.9)	11 ( 1.6)	11 ( 1.6)	8 ( 1.2)	12 ( 1.8)	13 ( 1.9)	8 ( 1.2)	3 ( 0.4)	2 ( 0.3)	1 ( 0.1)	3 ( 0.4)	8 ( 1.2)	15 ( 2.2)	17 ( 2.5)	12 ( 1.8)	136 ( 20.2)
2.0~ 2.9	1 ( 0.1)	1 ( 0.1)	0 ( -)	0 ( -)	3 ( 0.4)	4 ( 0.6)	8 ( 1.2)	10 ( 1.5)	4 ( 0.6)	2 ( 0.3)	0 ( -)	0 ( -)	0 ( 0.9)	6 ( 2.5)	17 ( 1.3)	9 ( 0.1)	66 ( 9.8)
3.0~ 3.9	0 ( -)	0 ( -)	0 ( -)	0 ( -)	0 ( -)	0 ( -)	2 ( 0.3)	4 ( 0.6)	0 ( -)	0 ( -)	1 ( 0.1)	0 ( -)	2 ( 0.3)	16 ( 2.4)	11 ( 1.6)	1 ( 0.1)	37 ( 5.5)
4.0~ 4.9	0 ( -)	0 ( -)	0 ( -)	0 ( -)	0 ( -)	0 ( -)	0 ( -)	0 ( -)	0 ( -)	0 ( -)	0 ( -)	0 ( -)	1 ( 0.1)	8 ( 1.2)	20 ( 3.0)	0 ( -)	29 ( 4.3)
5.0~ 5.9	0 ( -)	0 ( -)	0 ( -)	0 ( -)	0 ( -)	0 ( -)	0 ( -)	0 ( -)	0 ( -)	0 ( -)	0 ( -)	0 ( -)	0 ( 0.1)	1 ( 1.2)	4 ( 3.0)	0 ( -)	5 ( 4.3)
6.0 以上	0 ( -)	0 ( -)	0 ( -)	0 ( -)	0 ( -)	0 ( -)	0 ( -)	0 ( -)	0 ( -)	0 ( -)	0 ( -)	0 ( -)	0 ( -)	0 ( 0.1)	0 ( 0.6)	0 ( -)	0 ( 0.7)
合計	9 ( 1.3)	24 ( 3.6)	40 ( 6.0)	61 ( 9.1)	51 ( 7.6)	40 ( 6.0)	34 ( 5.1)	31 ( 4.6)	14 ( 2.1)	9 ( 1.3)	5 ( 0.7)	9 ( 1.3)	20 ( 3.0)	79 ( 11.8)	73 ( 10.9)	22 ( 3.3)	521 ( 77.5)
平均風速	1.3	0.9	0.8	0.8	0.8	1.0	1.5	1.8	1.3	1.2	1.4	1.0	1.9	2.2	2.8	1.2	

静穏 151 (22.5 %) 観測回数 672 ( 100.0 %) 欠測 0 ( 0.0 %) 平均風速 1.2 m/s

注. 上段は出現回数, 下段 ( )内は出現率 (%)を示す。(-) は出現頻度なし。

表 1-2-1(3) 風向別風速階級別出現頻度

地点：環境 02

風速階級 (m/s)	風向	NNE	N E	ENE	E	ESE	S E	SSE	S	SSW	S W	WSW	W	WNW	N W	NNW	N	合計
0.5~ 0.9		1	3	2	2	2	14	50	91	6	2	1	2	2	13	13	5	209
		( 0.1)	( 0.4)	( 0.3)	( 0.3)	( 0.3)	( 2.1)	( 7.4)	(13.5)	( 0.9)	( 0.3)	( 0.1)	( 0.3)	( 0.3)	( 1.9)	( 1.9)	( 0.7)	( 31.1)
1.0~ 1.9		3	3	1	1	6	16	28	31	1	0	1	0	3	13	21	4	132
		( 0.4)	( 0.4)	( 0.1)	( 0.1)	( 0.9)	( 2.4)	( 4.2)	( 4.6)	( 0.1)	( - )	( 0.1)	( - )	( 0.4)	( 1.9)	( 3.1)	( 0.6)	( 19.6)
2.0~ 2.9		0	0	1	0	0	0	6	3	1	0	0	0	0	9	20	2	42
		( - )	( - )	( 0.1)	( - )	( - )	( - )	( 0.9)	( 0.4)	( 0.1)	( - )	( - )	( - )	( - )	( 1.3)	( 3.0)	( 0.3)	( 6.2)
3.0~ 3.9		0	0	0	0	0	0	0	3	0	0	0	0	0	3	3	0	9
		( - )	( - )	( - )	( - )	( - )	( - )	( - )	( 0.4)	( - )	( - )	( - )	( - )	( - )	( 0.4)	( 0.4)	( - )	( 1.3)
4.0~ 4.9		0	0	0	0	0	0	0	0	0	0	0	0	0	0	2	0	2
		( - )	( - )	( - )	( - )	( - )	( - )	( - )	( - )	( - )	( - )	( - )	( - )	( - )	( - )	( 0.3)	( - )	( 0.3)
5.0~ 5.9		0	0	0	0	0	0	0	0	0	0	0	0	0	0	0	0	0
		( - )	( - )	( - )	( - )	( - )	( - )	( - )	( - )	( - )	( - )	( - )	( - )	( - )	( - )	( - )	( - )	( - )
6.0 以上		0	0	0	0	0	0	0	0	0	0	0	0	0	0	0	0	0
		( - )	( - )	( - )	( - )	( - )	( - )	( - )	( - )	( - )	( - )	( - )	( - )	( - )	( - )	( - )	( - )	( - )
合計		4	6	4	3	8	30	84	128	8	2	2	2	5	38	59	11	394
		( 0.6)	( 0.9)	( 0.6)	( 0.4)	( 1.2)	( 4.5)	(12.5)	(19.0)	( 1.2)	( 0.3)	( 0.3)	( 0.3)	( 0.7)	( 5.7)	( 8.8)	( 1.6)	( 58.6)
平均風速		1.1	1.0	1.2	1.1	1.0	1.0	1.1	0.9	1.0	0.6	1.1	0.7	1.1	1.5	1.8	1.2	

静穏 278 ( 41.4 % )      観測回数 672 ( 100.0 % )      欠測 0 ( 0.0 % )      平均風速 0.8 m/s

注. 上段は出現回数、下段 ( )内は出現率 (%) を示す。 ( - ) は出現頻度なし。

表 1-2-1(4) 風向別風速階級別出現頻度

地点：環境 03

風速階級 (m/s)	風向	NNE	N E	ENE	E	ESE	S E	SSE	S	SSW	S W	WSW	W	WNW	N W	NNW	N	合計
0.5~ 0.9		5	13	26	98	32	19	5	5	3	4	9	12	5	6	5	6	253
		( 0.7)	( 1.9)	( 3.9)	(14.6)	( 4.8)	( 2.8)	( 0.7)	( 0.7)	( 0.4)	( 0.6)	( 1.3)	( 1.8)	( 0.7)	( 0.9)	( 0.7)	( 0.9)	( 37.6)
1.0~ 1.9		5	2	12	81	21	18	7	3	11	21	35	25	12	0	0	1	254
		( 0.7)	( 0.3)	( 1.8)	(12.1)	( 3.1)	( 2.7)	( 1.0)	( 0.4)	( 1.6)	( 3.1)	( 5.2)	( 3.7)	( 1.8)	( - )	( - )	( 0.1)	( 37.8)
2.0~ 2.9		0	0	1	5	9	8	6	3	3	18	27	4	1	0	0	0	85
		( - )	( - )	( 0.1)	( 0.7)	( 1.3)	( 1.2)	( 0.9)	( 0.4)	( 0.4)	( 2.7)	( 4.0)	( 0.6)	( 0.1)	( - )	( - )	( - )	( 12.6)
3.0~ 3.9		0	0	0	0	2	4	4	2	2	9	5	0	0	0	0	0	28
		( - )	( - )	( - )	( - )	( 0.3)	( 0.6)	( 0.6)	( 0.3)	( 0.3)	( 1.3)	( 0.7)	( - )	( - )	( - )	( - )	( - )	( 4.2)
4.0~ 4.9		0	0	0	0	1	0	2	0	0	0	0	0	0	0	0	0	3
		( - )	( - )	( - )	( - )	( 0.1)	( - )	( 0.3)	( - )	( - )	( - )	( - )	( - )	( - )	( - )	( - )	( - )	( 0.4)
5.0~ 5.9		0	0	0	0	0	0	0	0	0	0	0	0	0	0	0	0	0
		( - )	( - )	( - )	( - )	( - )	( - )	( - )	( - )	( - )	( - )	( - )	( - )	( - )	( - )	( - )	( - )	( - )
6.0 以上		0	0	0	0	0	0	0	0	0	0	0	0	0	0	0	0	0
		( - )	( - )	( - )	( - )	( - )	( - )	( - )	( - )	( - )	( - )	( - )	( - )	( - )	( - )	( - )	( - )	( - )
合計		10	15	39	184	65	49	24	13	19	52	76	41	18	6	5	7	623
		( 1.5)	( 2.2)	( 5.8)	(27.4)	( 9.7)	( 7.3)	( 3.6)	( 1.9)	( 2.8)	( 7.7)	(11.3)	( 6.1)	( 2.7)	( 0.9)	( 0.7)	( 1.0)	( 92.7)
平均風速		0.9	0.8	0.9	1.0	1.2	1.5	2.0	1.5	1.6	2.1	1.8	1.3	1.2	0.7	0.6	0.7	

静穏 49 ( 7.3 % )      観測回数 672 ( 100.0 % )      欠測 0 ( 0.0 % )      平均風速 1.2 m/s

注. 上段は出現回数、下段 ( )内は出現率 (%) を示す。 ( - ) は出現頻度なし。



表 1-2-1 (5) 風向別風速階級別出現頻度

地点：沿道 02

風速階級 (m/s)	風向	NNE	NE	ENE	E	ESE	SE	SSE	S	SSW	SW	WSW	W	WNW	NW	NNW	N	合計
0.5~ 0.9		4	6	18	51	50	36	20	9	4	9	5	9	16	11	7	12	267
		( 0.6)	( 0.9)	( 2.7)	( 7.6)	( 7.4)	( 5.4)	( 3.0)	( 1.3)	( 0.6)	( 1.3)	( 0.7)	( 1.3)	( 2.4)	( 1.6)	( 1.0)	( 1.8)	( 39.7)
1.0~ 1.9		0	1	1	19	16	13	16	14	18	19	11	13	17	16	11	1	186
		( - )	( 0.1)	( 0.1)	( 2.8)	( 2.4)	( 1.9)	( 2.4)	( 2.1)	( 2.7)	( 2.8)	( 1.6)	( 1.9)	( 2.5)	( 2.4)	( 1.6)	( 0.1)	( 27.7)
2.0~ 2.9		0	0	0	0	0	0	1	11	22	7	6	5	0	3	13	0	68
		( - )	( - )	( - )	( - )	( - )	( - )	( 0.1)	( 1.6)	( 3.3)	( 1.0)	( 0.9)	( 0.7)	( - )	( 0.4)	( 1.9)	( - )	( 10.1)
3.0~ 3.9		0	0	0	0	0	0	0	8	14	3	1	0	0	0	0	1	27
		( - )	( - )	( - )	( - )	( - )	( - )	( - )	( 1.2)	( 2.1)	( 0.4)	( 0.1)	( - )	( - )	( - )	( - )	( 0.1)	( 4.0)
4.0~ 4.9		0	0	0	0	0	0	0	3	9	0	0	0	0	0	0	0	12
		( - )	( - )	( - )	( - )	( - )	( - )	( - )	( 0.4)	( 1.3)	( - )	( - )	( - )	( - )	( - )	( - )	( - )	( 1.8)
5.0~ 5.9		0	0	0	0	0	0	0	0	4	0	0	0	0	0	0	0	4
		( - )	( - )	( - )	( - )	( - )	( - )	( - )	( - )	( 0.6)	( - )	( - )	( - )	( - )	( - )	( - )	( - )	( 0.6)
6.0 以上		0	0	0	0	0	0	0	0	0	0	0	0	0	0	0	0	0
		( - )	( - )	( - )	( - )	( - )	( - )	( - )	( - )	( - )	( - )	( - )	( - )	( - )	( - )	( - )	( - )	( - )
合計		4	7	19	70	66	49	37	45	71	38	23	27	33	30	31	14	564
		( 0.6)	( 1.0)	( 2.8)	( 10.4)	( 9.8)	( 7.3)	( 5.5)	( 6.7)	( 10.6)	( 5.7)	( 3.4)	( 4.0)	( 4.9)	( 4.5)	( 4.6)	( 2.1)	( 83.9)
平均風速		0.7	0.8	0.7	0.8	0.8	0.8	1.1	2.0	2.6	1.6	1.6	1.3	1.0	1.2	1.7	0.9	

静穏 108 ( 16.1 % )      観測回数 672 ( 100.0 % )      欠測 0 ( 0.0 % )      平均風速 1.2 m/s

注. 上段は出現回数、下段 ( )内は出現率 (%)を示す。(-)は出現頻度なし。

表 1-2-1 (6) 風向別風速階級別出現頻度

地点：環境 04

風速階級 (m/s)	風向	NNE	NE	ENE	E	ESE	SE	SSE	S	SSW	SW	WSW	W	WNW	NW	NNW	N	合計
0.5~ 0.9		85	93	82	59	60	86	82	95	107	113	111	108	79	76	76	93	1405
		( 1.0)	( 1.1)	( 0.9)	( 0.7)	( 0.7)	( 1.0)	( 0.9)	( 1.1)	( 1.2)	( 1.3)	( 1.3)	( 1.2)	( 0.9)	( 0.9)	( 0.9)	( 1.1)	( 16.0)
1.0~ 1.9		169	216	124	93	101	148	197	216	329	381	297	159	76	71	73	142	2792
		( 1.9)	( 2.5)	( 1.4)	( 1.1)	( 1.2)	( 1.7)	( 2.2)	( 2.5)	( 3.8)	( 4.3)	( 3.4)	( 1.8)	( 0.9)	( 0.8)	( 0.8)	( 1.6)	( 31.9)
2.0~ 2.9		74	182	58	13	10	24	43	121	229	300	200	46	15	7	11	13	1346
		( 0.8)	( 2.1)	( 0.7)	( 0.1)	( 0.1)	( 0.3)	( 0.5)	( 1.4)	( 2.6)	( 3.4)	( 2.3)	( 0.5)	( 0.2)	( 0.1)	( 0.1)	( 0.1)	( 15.4)
3.0~ 3.9		29	95	34	2	2	4	13	59	194	244	141	45	10	5	4	10	891
		( 0.3)	( 1.1)	( 0.4)	( 0.0)	( 0.0)	( 0.0)	( 0.1)	( 0.7)	( 2.2)	( 2.8)	( 1.6)	( 0.5)	( 0.1)	( 0.1)	( 0.0)	( 0.1)	( 10.2)
4.0~ 4.9		22	77	30	0	0	0	8	42	222	191	81	42	5	1	2	7	730
		( 0.3)	( 0.9)	( 0.3)	( - )	( - )	( - )	( 0.1)	( 0.5)	( 2.5)	( 2.2)	( 0.9)	( 0.5)	( 0.1)	( 0.0)	( 0.0)	( 0.1)	( 8.3)
5.0~ 5.9		41	69	14	0	0	1	1	30	191	149	58	23	3	6	2	4	592
		( 0.5)	( 0.8)	( 0.2)	( - )	( - )	( 0.0)	( 0.0)	( 0.3)	( 2.2)	( 1.7)	( 0.7)	( 0.3)	( 0.0)	( 0.1)	( 0.0)	( 0.0)	( 6.8)
6.0 以上		84	138	17	0	0	0	3	8	163	98	59	23	0	6	2	3	604
		( 1.0)	( 1.6)	( 0.2)	( - )	( - )	( - )	( 0.0)	( 0.1)	( 1.9)	( 1.1)	( 0.7)	( 0.3)	( - )	( 0.1)	( 0.0)	( 0.0)	( 6.9)
合計		504	870	359	167	173	263	347	571	1435	1476	947	446	188	172	170	272	8360
		( 5.8)	( 9.9)	( 4.1)	( 1.9)	( 2.0)	( 3.0)	( 4.0)	( 6.5)	( 16.4)	( 16.8)	( 10.8)	( 5.1)	( 2.1)	( 2.0)	( 1.9)	( 3.1)	( 95.4)
平均風速		3.1	3.3	2.3	1.2	1.2	1.3	1.6	2.2	3.4	3.1	2.7	2.3	1.4	1.5	1.3	1.5	

静穏 400 ( 4.6 % )      観測回数 8760 ( 100.0 % )      欠測 0 ( 0.0 % )      平均風速 1.7 m/s

注. 上段は出現回数、下段 ( )内は出現率 (%)を示す。(-)は出現頻度なし。



表 1-2-1(7) 風向別風速階級別出現頻度

地点：環境 05

風速階級 (m/s)	風向	NNE	NE	ENE	E	ESE	SE	SSE	S	SSW	SW	WSW	W	WNW	NW	NNW	N	合計
0.5~ 0.9		20	2	0	1	0	1	5	37	33	11	5	3	3	4	3	8	136
		( 3.0)	( 0.3)	( - )	( 0.1)	( - )	( 0.1)	( 0.7)	( 5.5)	( 4.9)	( 1.6)	( 0.7)	( 0.4)	( 0.4)	( 0.6)	( 0.4)	( 1.2)	( 20.2)
1.0~ 1.9		0	1	0	0	0	0	1	34	30	7	5	1	3	8	5	2	97
		( - )	( 0.1)	( - )	( - )	( - )	( - )	( 0.1)	( 5.1)	( 4.5)	( 1.0)	( 0.7)	( 0.1)	( 0.4)	( 1.2)	( 0.7)	( 0.3)	( 14.4)
2.0~ 2.9		0	0	0	0	0	0	0	14	9	8	2	1	0	3	7	1	45
		( - )	( - )	( - )	( - )	( - )	( - )	( - )	( 2.1)	( 1.3)	( 1.2)	( 0.3)	( 0.1)	( - )	( 0.4)	( 1.0)	( 0.1)	( 6.7)
3.0~ 3.9		0	0	0	0	0	0	0	3	0	1	1	1	0	2	3	2	13
		( - )	( - )	( - )	( - )	( - )	( - )	( - )	( 0.4)	( - )	( 0.1)	( 0.1)	( 0.1)	( - )	( 0.3)	( 0.4)	( 0.3)	( 1.9)
4.0~ 4.9		0	0	0	0	0	0	0	1	0	1	0	0	0	0	0	0	2
		( - )	( - )	( - )	( - )	( - )	( - )	( - )	( 0.1)	( - )	( 0.1)	( - )	( - )	( - )	( - )	( - )	( - )	( 0.3)
5.0~ 5.9		0	0	0	0	0	0	0	0	0	0	0	0	0	0	0	0	0
		( - )	( - )	( - )	( - )	( - )	( - )	( - )	( - )	( - )	( - )	( - )	( - )	( - )	( - )	( - )	( - )	( - )
6.0 以上		0	0	0	0	0	0	0	0	0	0	0	0	0	0	0	0	0
		( - )	( - )	( - )	( - )	( - )	( - )	( - )	( - )	( - )	( - )	( - )	( - )	( - )	( - )	( - )	( - )	( - )
合計		20	3	0	1	0	1	6	89	72	28	13	6	6	17	18	13	293
		( 3.0)	( 0.4)	( - )	( 0.1)	( - )	( 0.1)	( 0.9)	( 13.2)	( 10.7)	( 4.2)	( 1.9)	( 0.9)	( 0.9)	( 2.5)	( 2.7)	( 1.9)	( 43.6)
平均風速		0.7	0.7	0.0	0.5	0.0	0.7	0.7	1.4	1.2	1.6	1.4	1.4	1.0	1.6	2.0	1.3	

静穏 379 ( 56.4 % )      観測回数 672 ( 100.0 % )      欠測 0 ( 0.0 % )      平均風速 0.7 m/s

注. 上段は出現回数、下段 ( )内は出現率 (%)を示す。 ( - )は出現頻度なし。

表 1-2-1(8) 風向別風速階級別出現頻度

地点：環境 06

風速階級 (m/s)	風向	NNE	NE	ENE	E	ESE	SE	SSE	S	SSW	SW	WSW	W	WNW	NW	NNW	N	合計
0.5~ 0.9		7	1	7	5	11	11	6	2	5	4	5	1	8	12	31	24	140
		( 1.0)	( 0.1)	( 1.0)	( 0.7)	( 1.6)	( 1.6)	( 0.9)	( 0.3)	( 0.7)	( 0.6)	( 0.7)	( 0.1)	( 1.2)	( 1.8)	( 4.6)	( 3.6)	( 20.8)
1.0~ 1.9		4	2	6	10	26	20	21	11	7	5	4	3	8	13	70	82	292
		( 0.6)	( 0.3)	( 0.9)	( 1.5)	( 3.9)	( 3.0)	( 3.1)	( 1.6)	( 1.0)	( 0.7)	( 0.6)	( 0.4)	( 1.2)	( 1.9)	( 10.4)	( 12.2)	( 43.5)
2.0~ 2.9		0	2	0	1	7	18	6	3	1	0	0	1	3	6	24	75	147
		( - )	( 0.3)	( - )	( 0.1)	( 1.0)	( 2.7)	( 0.9)	( 0.4)	( 0.1)	( - )	( - )	( 0.1)	( 0.4)	( 0.9)	( 3.6)	( 11.2)	( 21.9)
3.0~ 3.9		0	0	0	0	2	1	0	0	0	0	0	0	1	0	2	13	19
		( - )	( - )	( - )	( - )	( 0.3)	( 0.1)	( - )	( - )	( - )	( - )	( - )	( - )	( 0.1)	( - )	( 0.3)	( 1.9)	( 2.8)
4.0~ 4.9		0	0	0	0	0	2	0	0	0	0	0	0	0	0	0	0	2
		( - )	( - )	( - )	( - )	( - )	( 0.3)	( - )	( - )	( - )	( - )	( - )	( - )	( - )	( - )	( - )	( - )	( 0.3)
5.0~ 5.9		0	0	0	0	0	1	0	0	0	0	0	0	0	0	0	0	1
		( - )	( - )	( - )	( - )	( - )	( 0.1)	( - )	( - )	( - )	( - )	( - )	( - )	( - )	( - )	( - )	( - )	( 0.1)
6.0 以上		0	0	0	0	0	0	0	0	0	0	0	0	0	0	0	0	0
		( - )	( - )	( - )	( - )	( - )	( - )	( - )	( - )	( - )	( - )	( - )	( - )	( - )	( - )	( - )	( - )	( - )
合計		11	5	13	16	46	53	33	16	13	9	9	5	20	31	127	194	601
		( 1.6)	( 0.7)	( 1.9)	( 2.4)	( 6.8)	( 7.9)	( 4.9)	( 2.4)	( 1.9)	( 1.3)	( 1.3)	( 0.7)	( 3.0)	( 4.6)	( 18.9)	( 28.9)	( 89.4)
平均風速		0.9	1.6	1.0	1.1	1.5	1.9	1.5	1.5	1.2	1.0	0.9	1.4	1.4	1.4	1.5	1.8	

静穏 71 ( 10.6 % )      観測回数 672 ( 100.0 % )      欠測 0 ( 0.0 % )      平均風速 1.4 m/s

注. 上段は出現回数、下段 ( )内は出現率 (%)を示す。 ( - )は出現頻度なし。

表 1-2-1 (9) 風向別風速階級別出現頻度

地点：沿道 07

風速階級 (m/s)	風向	NNE	NE	ENE	E	ESE	SE	SSE	S	SSW	SW	WSW	W	WNW	NW	NNW	N	合計
0.5~ 0.9		46	59	7	8	2	2	1	15	2	7	2	2	2	1	0	10	166
		( 6.9)	( 8.8)	( 1.0)	( 1.2)	( 0.3)	( 0.3)	( 0.1)	( 2.2)	( 0.3)	( 1.0)	( 0.3)	( 0.3)	( 0.3)	( 0.1)	( -)	( 1.5)	( 24.8)
1.0~ 1.9		115	90	20	6	1	0	1	9	24	17	2	0	0	0	0	10	295
		(17.2)	(13.4)	( 3.0)	( 0.9)	( 0.1)	( -)	( 0.1)	( 1.3)	( 3.6)	( 2.5)	( 0.3)	( -)	( -)	( -)	( -)	( 1.5)	( 44.0)
2.0~ 2.9		21	37	20	9	2	1	0	1	8	6	0	0	0	0	0	0	105
		( 3.1)	( 5.5)	( 3.0)	( 1.3)	( 0.3)	( 0.1)	( -)	( 0.1)	( 1.2)	( 0.9)	( -)	( -)	( -)	( -)	( -)	( -)	( 15.7)
3.0~ 3.9		4	5	1	0	0	0	0	0	1	0	0	0	0	0	0	0	11
		( 0.6)	( 0.7)	( 0.1)	( -)	( -)	( -)	( -)	( -)	( 0.1)	( -)	( -)	( -)	( -)	( -)	( -)	( -)	( 1.6)
4.0~ 4.9		0	0	0	0	0	0	0	0	0	0	0	0	0	0	0	0	0
		( -)	( -)	( -)	( -)	( -)	( -)	( -)	( -)	( -)	( -)	( -)	( -)	( -)	( -)	( -)	( -)	( -)
5.0~ 5.9		0	0	0	0	0	0	0	0	0	0	0	0	0	0	0	0	0
		( -)	( -)	( -)	( -)	( -)	( -)	( -)	( -)	( -)	( -)	( -)	( -)	( -)	( -)	( -)	( -)	( -)
6.0 以上		0	0	0	0	0	0	0	0	0	0	0	0	0	0	0	0	0
		( -)	( -)	( -)	( -)	( -)	( -)	( -)	( -)	( -)	( -)	( -)	( -)	( -)	( -)	( -)	( -)	( -)
合計		186	191	48	23	5	3	2	25	35	30	4	2	2	1	0	20	577
		(27.8)	(28.5)	( 7.2)	( 3.4)	( 0.7)	( 0.4)	( 0.3)	( 3.7)	( 5.2)	( 4.5)	( 0.6)	( 0.3)	( 0.3)	( 0.1)	( -)	( 3.0)	( 86.1)
平均風速		1.3	1.4	1.7	1.5	1.3	1.4	1.2	1.0	1.7	1.4	0.9	0.6	0.5	0.5	0.0	1.0	

静穏 93 ( 13.9 % ) 観測回数 670 ( 99.7 % ) 欠測 2 ( 0.3 % ) 平均風速 1.2 m/s

注. 上段は出現回数. 下段 ( )内は出現率 (%)を示す. ( -) は出現頻度なし.

表 1-2-1 (10) 風向別風速階級別出現頻度

地点：沿道 08

風速階級 (m/s)	風向	NNE	NE	ENE	E	ESE	SE	SSE	S	SSW	SW	WSW	W	WNW	NW	NNW	N	合計
0.5~ 0.9		10	5	5	14	24	42	46	12	6	0	1	2	1	5	6	11	190
		( 1.5)	( 0.7)	( 0.7)	( 2.1)	( 3.6)	( 6.3)	( 6.9)	( 1.8)	( 0.9)	( -)	( 0.1)	( 0.3)	( 0.1)	( 0.7)	( 0.9)	( 1.6)	( 28.4)
1.0~ 1.9		16	3	1	0	12	42	58	9	3	0	0	0	4	21	42	32	243
		( 2.4)	( 0.4)	( 0.1)	( -)	( 1.8)	( 6.3)	( 8.7)	( 1.3)	( 0.4)	( -)	( -)	( -)	( 0.6)	( 3.1)	( 6.3)	( 4.8)	( 36.4)
2.0~ 2.9		10	1	0	0	8	17	5	0	0	0	0	0	3	17	38	25	124
		( 1.5)	( 0.1)	( -)	( -)	( 1.2)	( 2.5)	( 0.7)	( -)	( -)	( -)	( -)	( -)	( 0.4)	( 2.5)	( 5.7)	( 3.7)	( 18.6)
3.0~ 3.9		1	0	0	0	0	0	0	2	0	0	0	0	0	6	5	5	19
		( 0.1)	( -)	( -)	( -)	( -)	( -)	( -)	( 0.3)	( -)	( -)	( -)	( -)	( -)	( 0.9)	( 0.7)	( 0.7)	( 2.8)
4.0~ 4.9		0	0	0	0	0	0	0	0	0	0	0	0	0	1	2	0	3
		( -)	( -)	( -)	( -)	( -)	( -)	( -)	( -)	( -)	( -)	( -)	( -)	( -)	( 0.1)	( 0.3)	( -)	( 0.4)
5.0~ 5.9		0	0	0	0	0	0	0	0	0	0	0	0	0	0	0	0	0
		( -)	( -)	( -)	( -)	( -)	( -)	( -)	( -)	( -)	( -)	( -)	( -)	( -)	( -)	( -)	( -)	( -)
6.0 以上		0	0	0	0	0	0	0	0	0	0	0	0	0	0	0	0	0
		( -)	( -)	( -)	( -)	( -)	( -)	( -)	( -)	( -)	( -)	( -)	( -)	( -)	( -)	( -)	( -)	( -)
合計		37	9	6	14	36	92	121	28	9	0	1	2	8	50	93	73	579
		( 5.5)	( 1.3)	( 0.9)	( 2.1)	( 5.4)	(13.8)	(18.1)	( 4.2)	( 1.3)	( -)	( 0.1)	( 0.3)	( 1.2)	( 7.5)	(13.9)	(10.9)	( 86.7)
平均風速		1.5	1.0	0.8	0.6	0.8	1.1	1.3	1.3	0.8	0.0	0.7	0.6	1.7	2.0	2.0	1.8	

静穏 89 ( 13.3 % ) 観測回数 668 ( 99.4 % ) 欠測 4 ( 0.6 % ) 平均風速 1.3 m/s

注. 上段は出現回数. 下段 ( )内は出現率 (%)を示す. ( -) は出現頻度なし.

表 1-2-1(11) 風向別風速階級別出現頻度

地点：環境 07

風速階級 / 風向 (m/s)	NNE	N E	ENE	E	ESE	S E	SSE	S	SSW	S W	WSW	W	WNW	N W	NNW	N	合計
0.5~ 0.9	3	0	1	16	44	50	3	1	1	1	3	12	31	13	5	0	184
	( 0.4)	( - )	( 0.1)	( 2.4)	( 6.5)	( 7.4)	( 0.4)	( 0.1)	( 0.1)	( 0.1)	( 0.4)	( 1.8)	( 4.6)	( 1.9)	( 0.7)	( - )	( 27.4)
1.0~ 1.9	0	0	1	12	80	40	3	0	0	0	0	14	54	17	1	1	223
	( - )	( - )	( 0.1)	( 1.8)	( 11.9)	( 6.0)	( 0.4)	( - )	( - )	( - )	( - )	( 2.1)	( 8.0)	( 2.5)	( 0.1)	( 0.1)	( 33.2)
2.0~ 2.9	0	0	0	1	16	1	0	0	0	0	0	2	38	29	0	0	87
	( - )	( - )	( - )	( 0.1)	( 2.4)	( 0.1)	( - )	( - )	( - )	( - )	( - )	( 0.3)	( 5.7)	( 4.3)	( - )	( - )	( 12.9)
3.0~ 3.9	0	0	0	0	2	0	0	0	0	0	0	0	9	13	0	0	24
	( - )	( - )	( - )	( - )	( 0.3)	( - )	( - )	( - )	( - )	( - )	( - )	( - )	( 1.3)	( 1.9)	( - )	( - )	( 3.6)
4.0~ 4.9	0	0	0	0	0	0	0	0	0	0	0	0	1	5	0	0	6
	( - )	( - )	( - )	( - )	( - )	( - )	( - )	( - )	( - )	( - )	( - )	( - )	( 0.1)	( 0.7)	( - )	( - )	( 0.9)
5.0~ 5.9	0	0	0	0	0	0	0	0	0	0	0	0	0	1	0	0	1
	( - )	( - )	( - )	( - )	( - )	( - )	( - )	( - )	( - )	( - )	( - )	( - )	( - )	( 0.1)	( - )	( - )	( 0.1)
6.0 以上	0	0	0	0	0	0	0	0	0	0	0	0	0	0	0	0	0
	( - )	( - )	( - )	( - )	( - )	( - )	( - )	( - )	( - )	( - )	( - )	( - )	( - )	( - )	( - )	( - )	( - )
合計	3	0	2	29	142	91	6	1	1	1	3	28	133	78	6	1	525
	( 0.4)	( - )	( 0.3)	( 4.3)	( 21.1)	( 13.5)	( 0.9)	( 0.1)	( 0.1)	( 0.1)	( 0.4)	( 4.2)	( 19.8)	( 11.6)	( 0.9)	( 0.1)	( 78.1)
平均風速	0.6	0.0	0.8	1.1	1.3	1.0	0.9	0.5	0.5	0.9	0.6	1.1	1.7	2.3	0.9	1.0	

静穏 147 ( 21.9 % )      観測回数 672 ( 100.0 % )      欠測 0 ( 0.0 % )      平均風速 1.1 m/s

注. 上段は出現回数、下段 ( )内は出現率 (%) を示す。 ( - ) は出現頻度なし。

表 1-2-1(12) 風向別風速階級別出現頻度

地点：環境 08

風速階級 / 風向 (m/s)	NNE	N E	ENE	E	ESE	S E	SSE	S	SSW	S W	WSW	W	WNW	N W	NNW	N	合計
0.5~ 0.9	20	12	9	7	11	12	9	15	34	41	17	19	13	14	7	10	250
	( 3.0)	( 1.8)	( 1.3)	( 1.0)	( 1.6)	( 1.8)	( 1.3)	( 2.2)	( 5.1)	( 6.1)	( 2.5)	( 2.8)	( 1.9)	( 2.1)	( 1.0)	( 1.5)	( 37.2)
1.0~ 1.9	13	12	9	7	6	9	14	16	39	48	19	5	6	3	1	2	209
	( 1.9)	( 1.8)	( 1.3)	( 1.0)	( 0.9)	( 1.3)	( 2.1)	( 2.4)	( 5.8)	( 7.1)	( 2.8)	( 0.7)	( 0.9)	( 0.4)	( 0.1)	( 0.3)	( 31.1)
2.0~ 2.9	2	10	0	1	2	2	8	16	23	4	0	0	0	0	0	2	70
	( 0.3)	( 1.5)	( - )	( 0.1)	( 0.3)	( 0.3)	( 1.2)	( 2.4)	( 3.4)	( 0.6)	( - )	( - )	( - )	( - )	( - )	( 0.3)	( 10.4)
3.0~ 3.9	0	1	0	0	0	0	1	2	2	0	0	0	0	0	0	0	6
	( - )	( 0.1)	( - )	( - )	( - )	( - )	( 0.1)	( 0.3)	( 0.3)	( - )	( - )	( - )	( - )	( - )	( - )	( - )	( 0.9)
4.0~ 4.9	0	0	0	0	0	0	0	0	0	0	0	0	0	0	0	0	0
	( - )	( - )	( - )	( - )	( - )	( - )	( - )	( - )	( - )	( - )	( - )	( - )	( - )	( - )	( - )	( - )	( - )
5.0~ 5.9	0	0	0	0	0	0	0	0	0	0	0	0	0	0	0	0	0
	( - )	( - )	( - )	( - )	( - )	( - )	( - )	( - )	( - )	( - )	( - )	( - )	( - )	( - )	( - )	( - )	( - )
6.0 以上	0	0	0	0	0	0	0	0	0	0	0	0	0	0	0	0	0
	( - )	( - )	( - )	( - )	( - )	( - )	( - )	( - )	( - )	( - )	( - )	( - )	( - )	( - )	( - )	( - )	( - )
合計	35	35	18	15	19	23	32	49	98	93	36	24	19	17	8	14	535
	( 5.2)	( 5.2)	( 2.7)	( 2.2)	( 2.8)	( 3.4)	( 4.8)	( 7.3)	( 14.6)	( 13.8)	( 5.4)	( 3.6)	( 2.8)	( 2.5)	( 1.2)	( 2.1)	( 79.6)
平均風速	1.0	1.5	1.0	1.0	1.0	1.1	1.5	1.6	1.4	1.1	1.0	0.8	0.8	0.8	0.7	1.0	

静穏 137 ( 20.4 % )      観測回数 672 ( 100.0 % )      欠測 0 ( 0.0 % )      平均風速 1.0 m/s

注. 上段は出現回数、下段 ( )内は出現率 (%) を示す。 ( - ) は出現頻度なし。

### (3) 現地調査と周辺の一般環境大気測定局等との風速相関

現地調査地点周辺に存在する一般環境大気測定局等の風データを収集し、現地データとの風速相関を解析した結果を表 1-2-2 に示す。

下表のとおり、相関係数 0.7 以上が確保されなかったため、相関は得られないものと判断した。

**表 1-2-2 風速相関解析結果**

現地調査地点	一般環境大気測定局等	風速相関係数	判定
環境 05	飯田 (一般環境大気測定局)	0.611	×
環境 05	飯田 (地域気象観測所)	0.486	×

(4) 現地調査による日射量

日射量について、平成24年4月から平成25年3月の現地調査（地点：環境04）のデータを収集・整理したものを表1-2-3に示す。

表1-2-3 全天日射量

地点：環境04

単位：MJ/m<sup>2</sup>

年 日付	平成24年										平成25年		
	4月	5月	6月	7月	8月	9月	10月	11月	12月	1月	2月	3月	
1	17.5	17.4	19.8	4.6	25.5	17.7	16.5	7.6	8.1	11.6	12.5	4.2	
2	22.4	8.5	17.5	27.3	24.3	19.2	16.6	15.6	6.7	3.0	4.0	17.9	
3	2.1	10.5	18.1	4.5	26.7	24.6	9.2	14.4	10.3	8.2	15.1	20.0	
4	21.1	26.0	27.4	26.9	27.7	13.7	17.8	13.9	8.2	13.0	0.9	17.7	
5	8.0	27.3	8.5	12.7	25.6	20.2	19.2	12.1	10.6	10.8	12.6	20.2	
6	20.9	-	16.6	11.7	14.6	18.2	14.5	6.6	4.8	9.1	5.1	21.1	
7	17.9	-	22.1	9.6	23.9	21.6	12.9	10.9	11.2	12.4	3.8	17.9	
8	25.5	-	19.8	22.2	25.1	15.3	18.5	13.9	4.9	12.0	15.9	8.5	
9	21.8	8.5	10.5	26.4	24.0	21.7	18.4	11.8	2.9	12.0	15.0	19.0	
10	21.7	18.0	23.4	26.6	23.9	23.0	18.4	13.9	11.0	13.2	16.4	3.8	
11	1.7	25.8	25.3	17.9	15.0	8.4	15.5	2.2	12.0	13.6	11.7	21.4	
12	25.5	28.6	7.1	3.4	22.9	22.4	16.5	8.8	12.1	10.5	10.5	22.1	
13	15.2	27.5	17.1	14.3	9.3	21.3	17.0	11.8	11.9	10.7	16.3	4.7	
14	4.9	27.4	26.4	15.2	11.1	17.1	14.3	7.6	11.2	0.7	14.0	16.2	
15	18.6	2.7	21.6	20.2	15.6	21.6	17.8	11.5	2.1	12.2	2.1	20.2	
16	14.4	22.8	7.3	24.7	25.4	22.2	16.9	13.6	9.4	11.6	17.6	21.9	
17	20.3	19.4	19.3	28.4	-	19.1	5.1	0.8	8.0	10.2	12.9	20.7	
18	24.8	-	19.7	26.5	-	15.7	2.3	13.6	6.2	14.5	1.5	3.2	
19	23.5	27.2	6.2	24.7	-	7.2	17.7	11.5	12.0	14.5	3.4	21.2	
20	7.6	17.4	9.3	9.6	-	20.1	16.6	13.0	11.6	13.2	17.4	7.7	
21	20.7	19.7	6.9	10.7	-	16.9	15.9	13.0	5.3	10.7	17.1	22.9	
22	5.8	13.7	21.2	18.4	-	18.0	15.6	9.3	4.0	5.5	18.6	21.8	
23	16.6	26.3	20.9	24.8	-	5.9	1.7	2.6	9.8	4.1	18.1	17.5	
24	24.2	23.0	21.4	17.2	-	19.9	16.6	8.8	10.7	11.3	13.6	19.9	
25	23.6	7.1	15.2	16.5	-	15.0	15.5	12.7	10.0	6.8	19.2	14.0	
26	3.6	25.9	26.1	26.0	-	21.1	14.3	0.6	11.8	3.5	18.2	19.0	
27	25.1	28.2	24.2	25.6	-	21.4	14.5	12.6	12.5	15.3	12.1	11.4	
28	27.5	20.5	11.9	25.7	-	20.4	3.2	10.3	2.2	14.1	16.7	11.8	
29	23.6	19.2	23.2	20.4	15.1	12.7	16.1	8.5	11.5	15.5	/	14.4	
30	10.0	23.9	23.4	25.0	20.0	11.3	10.6	7.3	0.7	14.2	/	22.6	
31	/	21.4	/	27.7	19.2	/	13.1	/	8.8	14.7	/	4.6	
月平均	17.2	20.1	17.9	19.2	20.8	17.8	14.2	10.0	8.5	10.7	12.2	15.8	

注1：「-」は機器故障による欠測であり、平均の統計から除外した。



### (5) 現地調査による放射収支量

放射収支量について、平成24年4月から平成25年3月の現地調査（地点：環境04）のデータを収集・整理したものを表1-2-4に示す。

表1-2-4 放射収支量

地点：環境04

単位：MJ/m<sup>2</sup>

年 日付	平成24年									平成25年		
	4月	5月	6月	7月	8月	9月	10月	11月	12月	1月	2月	3月
1	-3.35	-0.98	-1.08	-0.56	-2.26	-1.35	-1.83	-2.44	-3.77	-3.20	-1.79	-1.57
2	-3.07	-1.06	-0.95	-1.12	-0.86	-0.97	-1.54	-4.07	-2.74	-1.27	-2.09	-3.19
3	-1.50	-0.73	-1.11	-0.96	-1.23	-1.14	-1.77	-3.75	-2.33	-2.61	-3.00	-3.48
4	-1.72	-1.40	-1.21	-0.68	-2.05	-1.77	-2.22	-3.12	-3.15	-4.29	-1.85	-3.21
5	-1.23	-	-1.21	-0.92	-1.32	-1.87	-2.23	-2.14	-2.64	-3.75	-2.02	-3.14
6	-2.39	-	-1.39	-0.65	-1.52	-1.49	-1.71	-1.96	-2.76	-3.52	-1.03	-2.98
7	-2.84	-	-1.28	-0.71	-2.17	-1.81	-2.36	-2.29	-3.41	-3.43	-2.08	-2.43
8	-3.16	-	-0.94	-0.84	-1.88	-1.47	-2.42	-2.88	-1.16	-3.28	-3.84	-1.11
9	-2.88	-1.46	-0.76	-0.94	-1.30	-2.22	-2.19	-3.60	-1.50	-3.56	-3.66	-2.81
10	-2.62	-2.29	-0.79	-1.54	-1.32	-2.28	-2.67	-3.92	-2.84	-3.86	-2.92	-1.55
11	-0.61	-3.05	-0.94	-0.99	-1.15	-1.60	-2.41	-1.45	-3.65	-3.73	-2.86	-3.33
12	-2.11	-3.05	-0.77	-0.51	-1.36	-1.74	-3.26	-2.70	-3.61	-3.50	-2.04	-3.12
13	-1.49	-2.69	-0.78	-0.79	-0.98	-2.00	-2.75	-2.62	-3.51	-2.08	-2.57	-1.26
14	-1.30	-2.21	-0.84	-0.53	-0.78	-2.04	-2.41	-2.93	-2.31	-2.12	-2.57	-1.05
15	-2.52	-0.53	-0.84	-0.60	-1.23	-1.90	-3.04	-3.27	-0.40	-3.36	-2.23	-2.66
16	-1.97	-2	-0.50	-0.91	-1.83	-1.53	-2.43	-3.87	-3.10	-2.88	-4.23	-3.16
17	-2.26	-	-1.04	-1.50	-	-1.50	-0.81	-1.43	-1.47	-2.65	-2.99	-2.49
18	-2.21	-	-1.11	-1.22	-	-1.11	-0.53	-3.90	-2.45	-4.09	-0.30	-0.22
19	-1.62	-2.16	-0.52	-1.42	-	-0.84	-2.37	-2.03	-4.69	-3.58	-1.46	-1.90
20	-0.95	-1.44	-1.33	-0.57	-	-1.36	-2.65	-2.85	-4.13	-3.26	-3.93	-1.31
21	-1.39	-1.71	-0.85	-0.51	-	-1.82	-3.10	-3.20	-2.04	-1.93	-4.19	-3.53
22	-0.78	-1.61	-1.13	-0.73	-	-1.47	-1.81	-2.40	-0.51	-1.95	-2.35	-2.12
23	-1.81	-2.08	-1.36	-1.11	-	-1.50	-1.65	-1.23	-1.25	-1.84	-3.34	-2.98
24	-2.22	-1.33	-1.26	-0.94	-	-1.18	-2.48	-3.02	-4.38	-0.74	-3.37	-2.13
25	-2.03	-1.33	-0.59	-1.14	-	-2.40	-2.48	-3.33	-2.85	-1.35	-3.95	-1.87
26	-0.54	-1.84	-0.69	-1.18	-	-2.96	-1.33	-1.40	-4.76	-1.33	-2.51	-3.14
27	-1.97	-1.33	-1.29	-1.50	-	-3.11	-2.33	-3.69	-4.26	-2.69	-1.84	-1.50
28	-2.93	-2.30	-1.39	-1.39	-	-2.55	-0.98	-3.14	-1.39	-3.35	-2.57	-0.94
29	-2.34	-1.55	-1.48	-1.28	-1.54	-1.80	-2.65	-2.92	-0.84	-3.67		-1.41
30	-1.53	-1.20	-0.85	-1.40	-1.13	-1.20	-3.15	-2.60	-0.16	-3.75		-1.95
31		-1.35		-1.52	-0.93		-2.93		-0.03	-3.61		-1.94
月平均	-1.98	-1.75	-1.01	-0.99	-1.41	-1.73	-2.23	-2.81	-2.52	-2.93	-2.63	-2.24

注1：各月において夜間に区分される時間帯の値を集計した。

注2：「-」は機器故障による欠測であり、平均の統計から除外した。

### 1-3 予測に用いた気象条件

#### (1) 建設機械の稼働及び資材及び機械の運搬に用いた車両の運行に伴う二酸化窒素及び浮遊粒子状物質の予測に用いた気象条件

##### 1) 建設機械の稼働に伴う二酸化窒素及び浮遊粒子状物質の予測に用いた気象条件

現地調査結果に基づき気象条件を設定したものを表 1-3-1 に示す。



表 1-3-1(1) 予測に用いた気象条件

予測地点：環境 01～06

大気安定度	風向	有風時の出現頻度 (%) 及び平均風速 (m/s)															弱風時出現頻度 (%)	
		NNE	NE	ENE	E	ESE	SE	SSE	S	SSW	SW	WSW	W	WNW	NW	NNW		N
A	出現頻度	1.2	0.8	1.3	1.3	1.7	7.9	17.8	21.4	10.4	0.8	0.1	0.1	0	0	0	0	35.1
	平均風速	1.5	1.6	1.6	1.6	1.4	1.5	1.5	1.5	1.5	1.3	1.3	1.3	0	0	0	0	0.8
A-B	出現頻度	1.4	2.3	1.4	1.2	1.3	5.3	14	11.4	4.1	0.6	0.3	0.3	0.2	0.1	0.3	0.7	55.2
	平均風速	1.6	1.4	1.5	1.4	1.6	1.5	1.8	1.8	1.7	1.4	1.4	1.3	1.2	1.3	1.5	1.5	0.7
B	出現頻度	1.8	1	0.5	0.5	1	3.3	13.6	5.3	3.1	0.4	0.7	0.3	0.5	0.3	0.8	1.4	65.6
	平均風速	1.6	1.7	1.3	1.4	1.3	1.9	2.3	1.9	1.8	1.4	1.4	1.4	1.2	1.1	1.6	1.6	0.6
B-C	出現頻度	6.7	0	0	0	0	6.7	60	26.7	0	0	0	0	0	0	0	0	0
	平均風速	3	0	0	0	0	3.4	3.3	3.2	0	0	0	0	0	0	0	0	0
C	出現頻度	6.7	20	0	3.3	0	0	30	16.7	6.7	0	3.3	0	0	0	0	13.3	0
	平均風速	2	2.1	0	2	0	0	3.3	3.1	2	0	2.9	0	0	0	0	2.3	0
C-D	出現頻度	0	0	0	0	0	0	100	0	0	0	0	0	0	0	0	0	0
	平均風速	0	0	0	0	0	0	4.1	0	0	0	0	0	0	0	0	0	0
D	出現頻度	3.8	1.9	0.7	0.5	0.2	0.2	0.8	1.6	1.2	0.3	0.6	0.5	0.5	0.5	0.7	3.8	82.5
	平均風速	1.9	1.7	1.5	1.3	1.9	1.4	1.6	1.8	1.6	1.5	1.4	1.4	1.5	1.4	1.3	1.7	0.5
E	出現頻度	10	10	10	0	0	0	0	30	0	0	0	20	0	0	0	20	0
	平均風速	2.3	2.2	2.2	0	0	0	0	2.7	0	0	0	2.2	0	0	0	2.3	0
F	出現頻度	33.3	13.3	0	0	0	0	0	6.7	6.7	6.7	0	0	0	0	6.7	26.7	0
	平均風速	2.1	2	0	0	0	0	0	2.3	2	2.1	0	0	0	0	2	2	0
G	出現頻度	1.5	0.8	0.2	0.1	0	0.2	0.2	0.1	0.1	0.2	0.1	0	0.1	0.3	0.9	2	93.3
	平均風速	1.3	1.2	1.5	1.5	1.8	1.3	1.5	1.6	1.5	1.4	1.1	1.1	1.2	1.2	1.3	1.3	0.5

表 1-3-1(2) 予測に用いた気象条件

予測地点：環境 07

大気安定度	風向	有風時の出現頻度 (%) 及び平均風速 (m/s)															弱風時出現頻度 (%)	
		NNE	NE	ENE	E	ESE	SE	SSE	S	SSW	SW	WSW	W	WNW	NW	NNW		N
A	出現頻度	3.3	1.6	1.6	0	6.6	6.6	4.9	4.9	0	0	0	0	1.6	8.2	19.7	4.9	36.1
	平均風速	1.5	1.3	1.6	0	1.2	1.5	1.8	1.5	0	0	0	0	1.2	1.5	1.6	1.5	0.7
A-B	出現頻度	0	1	0	0	0	4.1	5.2	4.1	1	0	1	0	2.1	6.2	16.5	2.1	56.7
	平均風速	0	1.8	0	0	0	1.2	1.6	1.5	2.5	0	1.6	0	1.2	1.9	2.1	2	0.5
B	出現頻度	0	0	1.4	1.4	2.8	4.2	8.3	4.2	1.4	0	0	0	0	8.3	9.7	0	58.3
	平均風速	0	0	2	1.6	1.2	1.7	1.8	2	1.6	0	0	0	0	2.8	2.5	0	0.5
B-C	出現頻度	0	0	0	0	0	0	0	0	0	0	0	0	0	0	100	0	0
	平均風速	0	0	0	0	0	0	0	0	0	0	0	0	0	0	3.1	0	0
C	出現頻度	0	0	0	0	0	0	0	16.7	0	0	0	0	0	0	83.3	0	0
	平均風速	0	0	0	0	0	0	0	3.2	0	0	0	0	0	0	3.3	0	0
C-D	出現頻度	0	0	0	0	0	0	0	0	0	0	0	0	0	0	0	0	0
	平均風速	0	0	0	0	0	0	0	0	0	0	0	0	0	0	0	0	0
D	出現頻度	0	0	0	0	0	1.4	8.1	3.4	0	0	0	0	0	2.7	2	0	82.4
	平均風速	0	0	0	0	0	1.3	1.7	1.7	0	0	0	0	0	2.1	1.3	0	0.4
E	出現頻度	0	0	0	0	0	0	50	50	0	0	0	0	0	0	0	0	0
	平均風速	0	0	0	0	0	0	2.1	3.4	0	0	0	0	0	0	0	0	0
F	出現頻度	0	0	0	0	0	0	0	0	0	0	0	0	0	0	0	0	0
	平均風速	0	0	0	0	0	0	0	0	0	0	0	0	0	0	0	0	0
G	出現頻度	0	0	0	0	0	0.4	1.8	4.9	0	0	0	0	0	0.4	0	0	92.6
	平均風速	0	0	0	0	0	1.3	1.3	1.2	0	0	0	0	0	1.5	0	0	0.4

注 1. 有風時：風速 1.0m/s 超、弱風時：風速 1.0m/s 以下

表 1-3-1(3) 予測に用いた気象条件

予測地点：環境 08～09

大気安定度	風向	有風時の出現頻度 (%) 及び平均風速 (m/s)																弱風時出現頻度 (%)
		NNE	NE	ENE	E	ESE	SE	SSE	S	SSW	SW	WSW	W	WNW	NW	NNW	N	
A	出現頻度	0	0	1.5	5.9	0	1.5	0	0	7.4	16.2	22.1	14.7	8.8	0	0	0	22.1
	平均風速	0	0	1.3	1.3	0	1.2	0	0	1.5	1.5	1.5	1.4	1.4	0	0	0	0.9
A-B	出現頻度	2.5	0	2.5	0	0	1.3	0	1.3	2.5	15.2	16.5	17.7	7.6	0	0	0	32.9
	平均風速	1.4	0	1.5	0	0	1.3	0	1.1	1.9	1.9	1.8	1.6	1.5	0	0	0	0.8
B	出現頻度	0	0	1.5	6.2	0	1.5	3.1	1.5	0	15.4	29.2	0	0	0	0	0	41.5
	平均風速	0	0	1.6	1.6	0	1.9	1.5	2.3	0	2.5	2.2	0	0	0	0	0	0.7
B-C	出現頻度	0	0	0	0	0	12.5	0	12.5	12.5	37.5	25	0	0	0	0	0	0
	平均風速	0	0	0	0	0	3.9	0	3.3	3.3	3.2	3	0	0	0	0	0	0
C	出現頻度	0	0	0	0	11.1	0	0	0	11.1	33.3	38.9	5.6	0	0	0	0	0
	平均風速	0	0	0	0	2.6	0	0	0	2.5	3	2.6	2.4	0	0	0	0	0
C-D	出現頻度	0	0	0	0	0	0	0	0	0	0	0	0	0	0	0	0	0
	平均風速	0	0	0	0	0	0	0	0	0	0	0	0	0	0	0	0	0
D	出現頻度	0	0	2	4.1	6.1	6.8	7.5	0.7	1.4	3.4	3.4	0	0	0	0	0	64.6
	平均風速	0	0	1.8	1.5	2	2.2	2.7	3	2.2	2.2	2.1	0	0	0	0	0	0.6
E	出現頻度	0	0	0	0	16.7	33.3	50	0	0	0	0	0	0	0	0	0	0
	平均風速	0	0	0	0	3.3	3	2.8	0	0	0	0	0	0	0	0	0	0
F	出現頻度	0	0	0	17.6	35.3	23.5	5.9	11.8	0	0	5.9	0	0	0	0	0	0
	平均風速	0	0	0	2	2.4	2.2	2.4	2.4	0	0	2.2	0	0	0	0	0	0
G	出現頻度	0	0.8	1.1	19.7	1.9	2.7	0.4	0.4	0.8	0	0	0	0	0	0	0	72.3
	平均風速	0	1.1	1.3	1.3	1.4	1.6	1.1	1.2	1.5	0	0	0	0	0	0	0	0.7

表 1-3-1(4) 予測に用いた気象条件

予測地点：環境 10

大気安定度	風向	有風時の出現頻度 (%) 及び平均風速 (m/s)																弱風時出現頻度 (%)
		NNE	NE	ENE	E	ESE	SE	SSE	S	SSW	SW	WSW	W	WNW	NW	NNW	N	
A	出現頻度	0	1.6	0	0	0	1.6	0	1.6	4.7	17.2	9.4	12.5	14.1	7.8	3.1	0	26.6
	平均風速	0	1.2	0	0	0	1.2	0	1.3	1.5	1.5	1.5	1.4	1.5	1.3	1.3	0	0.8
A-B	出現頻度	0	0	0	0	0	0	1.3	2.6	10.3	11.5	5.1	3.8	3.8	12.8	9	0	39.7
	平均風速	0	0	0	0	0	0	1.2	2.5	2	1.8	1.7	1.5	1.2	1.6	1.7	0	0.6
B	出現頻度	0	0	0	0	0	0	0	4.6	20	6.2	9.2	3.1	3.1	4.6	10.8	0	38.5
	平均風速	0	0	0	0	0	0	0	1.5	2.5	2.6	2.3	1.9	1.4	1.7	2.1	0	0.5
B-C	出現頻度	0	0	0	0	0	0	0	20	40	40	0	0	0	0	0	0	0
	平均風速	0	0	0	0	0	0	0	3.3	3.2	3.4	0	0	0	0	0	0	0
C	出現頻度	0	0	0	0	0	0	0	13.3	73.3	0	6.7	6.7	0	0	0	0	0
	平均風速	0	0	0	0	0	0	0	3	3.3	0	2.1	2.2	0	0	0	0	0
C-D	出現頻度	0	0	0	0	0	0	0	0	100	0	0	0	0	0	0	0	0
	平均風速	0	0	0	0	0	0	0	0	4.2	0	0	0	0	0	0	0	0
D	出現頻度	0	0	0	3.8	1.9	2.5	2.5	8.3	11.5	1.3	0	1.3	0	0	0.6	0.6	65.6
	平均風速	0	0	0	1.2	1.2	1.2	1.5	3	3.4	1.6	0	2.1	0	0	2	3	0.5
E	出現頻度	0	0	0	0	0	0	16.7	33.3	33.3	0	0	0	0	0	16.7	0	0
	平均風速	0	0	0	0	0	0	2.3	2.9	2.8	0	0	0	0	0	2.9	0	0
F	出現頻度	0	0	0	0	0	0	0	44.4	22.2	0	0	0	0	0	33.3	0	0
	平均風速	0	0	0	0	0	0	0	2.5	2.1	0	0	0	0	0	2.6	0	0
G	出現頻度	0	0	0.4	3	2.2	2.2	4.1	3	1.1	0	0	0	0	0	1.1	0.4	82.6
	平均風速	0	0	1.2	1.2	1.2	1.3	1.5	1.3	1.5	0	0	0	0	0	1.6	1.2	0.6

注 1. 有風時：風速 1.0m/s 超、弱風時：風速 1.0m/s 以下

表 1-3-1(5) 予測に用いた気象条件

予測地点：環境 11～18

大気安定度	風向	有風時の出現頻度 (%) 及び平均風速(m/s)															弱風時出現頻度 (%)	
		NNE	NE	ENE	E	ESE	SE	SSE	S	SSW	SW	WSW	W	WNW	NW	NNW		N
A	出現頻度	2.1	1.9	2.4	2.7	4.5	5.8	6.6	9.8	15.1	14.1	7.2	4.2	2.4	1.3	0.8	1.3	17.8
	平均風速	1.5	1.5	1.3	1.5	1.5	1.5	1.4	1.6	1.5	1.6	1.5	1.4	1.4	1.3	1.3	1.4	0.9
A-B	出現頻度	2.2	3.6	3.1	2.8	1.6	3.9	5.1	8.4	15.9	15	5.6	2	1.2	0.3	0.9	1.1	27.1
	平均風速	1.8	1.8	2	1.7	1.5	1.6	1.5	1.8	2	2	1.7	1.5	1.5	1.2	1.4	1.6	0.8
B	出現頻度	1.9	4	3	1.3	0.6	2.1	3.6	7	19.1	20.5	8.9	2.5	0.8	1.3	0.6	1.7	21.2
	平均風速	2.3	2.3	2	2	2.7	1.5	2	2.3	2.6	2.5	2.2	2.3	2.2	1.8	1.7	2.2	0.7
B-C	出現頻度	3	7.4	4.4	0	0	0.7	0.7	5.9	28.1	28.1	13.3	3.7	0.7	0.7	1.5	1.5	0
	平均風速	3.5	3.4	3.2	0	0	3.3	3.3	3.2	3.5	3.5	3.4	3.2	3.4	3.5	3.8	3.5	0
C	出現頻度	5.4	9.9	1.8	0.2	0	0.2	1	3.4	29.6	25.4	15.5	4.4	1	0.4	0.6	1	0
	平均風速	6.5	5.2	3.6	3.1	0	3	3.6	3.9	4.8	4.4	4.2	4.2	3	5.8	4	3.7	0
C-D	出現頻度	3.6	7.1	2.4	0	0	0	0.4	3.6	34.5	26.6	11.9	7.1	0.4	1.6	0	0.8	0
	平均風速	5.4	4.9	4.5	0	0	0	4.6	5	4.9	4.9	4.8	5.2	4.7	5.5	0	4.9	0
D	出現頻度	4.7	9.6	2.6	0.7	0.7	1.2	2.5	5.3	17.8	18	10.1	3.9	1.2	0.8	0.7	1.5	18.7
	平均風速	5.2	5	4	1.4	1.6	1.7	2.1	3	4.3	3.8	3.5	3.5	2.2	3.1	2.4	2.4	0.7
E	出現頻度	4.7	16.6	6.7	0.3	0	0.6	3.2	9.6	14.5	19.2	17.2	6.1	0.6	0	0.3	0.6	0
	平均風速	3	3.2	3.2	2.1	0	2.5	3	3.1	3.1	2.8	2.9	3	3.5	0	2.2	3.7	0
F	出現頻度	12.9	29.7	6.7	0.8	0.8	2	2.2	6.2	7.8	11.8	13.7	2.2	0.8	0	1.4	0.8	0
	平均風速	2.3	2.5	2.3	2	2.2	2.3	2.3	2.4	2.5	2.5	2.4	2.5	2.2	0	2.3	2.3	0
G	出現頻度	4.6	5.8	3	1.5	2.1	2.5	2.4	2	3	5	5.1	3	1.2	1.4	1.7	3.8	52.2
	平均風速	1.5	1.5	1.4	1.4	1.3	1.3	1.4	1.5	1.4	1.5	1.5	1.4	1.3	1.4	1.3	1.4	0.7

表 1-3-1(6) 予測に用いた気象条件

予測地点：環境 19

大気安定度	風向	有風時の出現頻度 (%) 及び平均風速(m/s)															弱風時出現頻度 (%)	
		NNE	NE	ENE	E	ESE	SE	SSE	S	SSW	SW	WSW	W	WNW	NW	NNW		N
A	出現頻度	0	0	0	0	0	0	0	14.3	11.7	0	0	0	0	2.6	0	0	71.4
	平均風速	0	0	0	0	0	0	0	1.4	1.3	0	0	0	0	1.5	0	0	0.7
A-B	出現頻度	0	0	0	0	0	0	0	19.5	11.7	0	1.3	0	0	1.3	0	0	66.2
	平均風速	0	0	0	0	0	0	0	1.8	1.5	0	1.5	0	0	1.8	0	0	0.5
B	出現頻度	0	0	0	0	0	0	0	8.6	7.1	12.9	1.4	1.4	2.9	1.4	5.7	2.9	55.7
	平均風速	0	0	0	0	0	0	0	2.1	2.2	2	2.8	3.1	1.2	1.2	2.2	2.8	0.4
B-C	出現頻度	0	0	0	0	0	0	0	33.3	0	0	33.3	0	0	0	0	33.3	0
	平均風速	0	0	0	0	0	0	0	3.5	0	0	3.3	0	0	0	0	3.4	0
C	出現頻度	0	0	0	0	0	0	0	11.1	11.1	33.3	11.1	11.1	0	11.1	11.1	0	0
	平均風速	0	0	0	0	0	0	0	2.1	2.2	2.6	2.1	2.1	0	3.2	2.2	0	0
C-D	出現頻度	0	0	0	0	0	0	0	50	0	50	0	0	0	0	0	0	0
	平均風速	0	0	0	0	0	0	0	4.3	0	4.4	0	0	0	0	0	0	0
D	出現頻度	0	0	0	0	0	0	0	5.4	2.7	0	0.7	0	0	2.7	3.4	0	85
	平均風速	0	0	0	0	0	0	0	1.8	2	0	1.7	0	0	1.9	2.1	0	0.3
E	出現頻度	0	0	0	0	0	0	0	25	25	0	0	0	0	25	25	0	0
	平均風速	0	0	0	0	0	0	0	2.2	2.2	0	0	0	0	3.2	3.8	0	0
F	出現頻度	0	0	0	0	0	0	0	30	20	10	0	0	0	10	30	0	0
	平均風速	0	0	0	0	0	0	0	2.7	2.6	2.2	0	0	0	2.9	2.5	0	0
G	出現頻度	0	0	0	0	0	0	0	1.1	1.1	0.4	0.7	0.4	0.4	0.4	0	0.4	95.2
	平均風速	0	0	0	0	0	0	0	1.3	1.5	1.5	1.4	1.3	1.7	1.2	0	1.2	0.2

注 1. 有風時：風速 1.0m/s 超、弱風時：風速 1.0m/s 以下

表 1-3-1(7) 予測に用いた気象条件

予測地点：環境 20

大気安定度	風向	有風時の出現頻度 (%) 及び平均風速 (m/s)																弱風時出現頻度 (%)
		NNE	NE	ENE	E	ESE	SE	SSE	S	SSW	SW	WSW	W	WNW	NW	NNW	N	
A	出現頻度	0	0	4.9	6.6	14.8	14.8	14.8	9.8	4.9	1.6	1.6	0	1.6	0	1.6	1.6	21.3
	平均風速	0	0	1.3	1.3	1.5	1.5	1.4	1.4	1.3	1.1	1.2	0	1.2	0	1.1	1.8	0.8
A-B	出現頻度	0	1	2	2	13.9	15.8	7.9	2	4	1	2	0	0	3	5	3	37.6
	平均風速	0	2.4	1.1	1.1	1.6	2	1.6	1.7	1.4	1.1	1.3	0	0	1.8	1.8	2.2	0.8
B	出現頻度	1.8	3.5	1.8	3.5	8.8	7	8.8	1.8	0	0	1.8	1.8	1.8	1.8	10.5	8.8	36.8
	平均風速	1.3	1.2	1.2	1.9	2.1	1.9	1.8	1.3	0	0	1.6	2	1.7	1.1	2	1.6	0.6
B-C	出現頻度	0	0	0	0	0	100	0	0	0	0	0	0	0	0	0	0	0
	平均風速	0	0	0	0	0	3.4	0	0	0	0	0	0	0	0	0	0	0
C	出現頻度	0	5.6	0	0	0	27.8	5.6	5.6	0	0	0	0	5.6	0	16.7	33.3	0
	平均風速	0	2	0	0	0	4.2	2.3	2.6	0	0	0	0	3.1	0	2.1	2.4	0
C-D	出現頻度	0	0	0	0	0	0	0	0	0	0	0	0	0	0	0	0	0
	平均風速	0	0	0	0	0	0	0	0	0	0	0	0	0	0	0	0	0
D	出現頻度	0	0	0	0	3.5	2.1	0.7	1.4	0	0.7	0	0.7	2.8	5.7	14.2	17.7	50.4
	平均風速	0	0	0	0	1.5	1.8	1.9	1.5	0	1.2	0	1.5	1.4	1.9	2	2	0.5
E	出現頻度	0	0	0	0	2.7	2.7	0	0	0	0	0	0	0	2.7	10.8	81.1	0
	平均風速	0	0	0	0	3.2	2.6	0	0	0	0	0	0	0	2.4	3	2.6	0
F	出現頻度	0	0	0	0	2	2	2	2	2	0	0	0	4	2	10	74	0
	平均風速	0	0	0	0	2.6	2.2	2.7	2	2.1	0	0	0	2.5	2.8	2.3	2.3	0
G	出現頻度	0	0	0	0	0	0.5	1	0	0	0.5	0	1	1.5	2.4	22.3	26.2	44.7
	平均風速	0	0	0	0	0	1.5	1.2	0	0	1.6	0	1.5	1.5	1.5	1.4	1.5	0.6

表 1-3-1(8) 予測に用いた気象条件

予測地点：環境 21

大気安定度	風向	有風時の出現頻度 (%) 及び平均風速 (m/s)																弱風時出現頻度 (%)
		NNE	NE	ENE	E	ESE	SE	SSE	S	SSW	SW	WSW	W	WNW	NW	NNW	N	
A	出現頻度	4.8	8.1	1.6	0	1.6	0	0	3.2	17.7	22.6	0	0	0	0	0	0	40.3
	平均風速	1.6	1.6	1.9	0	1.1	0	0	1.5	1.6	1.5	0	0	0	0	0	0	0.7
A-B	出現頻度	10.3	9.2	9.2	3.4	0	0	0	6.9	13.8	6.9	0	0	0	0	0	1.1	39.1
	平均風速	1.8	2	1.9	1.6	0	0	0	1.3	1.9	2	0	0	0	0	0	1.5	0.6
B	出現頻度	16.7	19.7	12.1	3	1.5	0	1.5	3	6.1	3	0	0	0	0	0	0	33.3
	平均風速	2.3	1.8	2.1	2.3	2.2	0	1.7	1.5	2	2.4	0	0	0	0	0	0	0.4
B-C	出現頻度	40	40	20	0	0	0	0	0	0	0	0	0	0	0	0	0	0
	平均風速	3.7	3.2	3.3	0	0	0	0	0	0	0	0	0	0	0	0	0	0
C	出現頻度	12.5	43.8	31.2	0	0	6.2	0	0	6.2	0	0	0	0	0	0	0	0
	平均風速	2.2	2.5	2.4	0	0	2.9	0	0	2	0	0	0	0	0	0	0	0
C-D	出現頻度	0	0	0	0	0	0	0	0	0	0	0	0	0	0	0	0	0
	平均風速	0	0	0	0	0	0	0	0	0	0	0	0	0	0	0	0	0
D	出現頻度	12	14.7	6	2.7	0	0	0	0	2	0	0	0	0	0	0	1.3	61.3
	平均風速	1.5	1.7	1.6	1.8	0	0	0	0	1.3	0	0	0	0	0	0	1.1	0.5
E	出現頻度	10	60	0	30	0	0	0	0	0	0	0	0	0	0	0	0	0
	平均風速	2	2.4	0	2.3	0	0	0	0	0	0	0	0	0	0	0	0	0
F	出現頻度	41.7	37.5	12.5	4.2	4.2	0	0	0	0	0	0	0	0	0	0	0	0
	平均風速	2.2	2.3	2.2	2.4	2	0	0	0	0	0	0	0	0	0	0	0	0
G	出現頻度	26.8	18.4	1.6	0.4	0	0	0	0	0	0	0	0	0	0	0	2.8	50
	平均風速	1.3	1.4	1.6	1.2	0	0	0	0	0	0	0	0	0	0	0	1.3	0.7

注 1. 有風時：風速 1.0m/s 超、弱風時：風速 1.0m/s 以下

表 1-3-1(9) 予測に用いた気象条件

予測地点：環境 22～23

大気安定度	風向	有風時の出現頻度 (%) 及び平均風速 (m/s)															弱風時出現頻度 (%)	
		NNE	NE	ENE	E	ESE	SE	SSE	S	SSW	SW	WSW	W	WNW	NW	NNW		N
A	出現頻度	0	0	0	0	0	0	0	0	0	0	0	14.9	40.4	6.4	0	0	38.3
	平均風速	0	0	0	0	0	0	0	0	0	0	0	1.6	1.5	1.6	0	0	0.8
A-B	出現頻度	0	0	0	2.2	5.6	2.2	1.1	0	0	0	0	5.6	30	13.3	0	0	40
	平均風速	0	0	0	2.2	1.9	1.5	1.3	0	0	0	0	1.6	2	2.3	0	0	0.6
B	出現頻度	0	0	0	0	1.4	0	1.4	0	0	0	0	2.7	34.2	12.3	0	0	47.9
	平均風速	0	0	0	0	3.1	0	1.1	0	0	0	0	1.3	2.2	2.6	0	0	0.5
B-C	出現頻度	0	0	0	0	0	0	0	0	0	0	0	37.5	62.5	0	0	0	
	平均風速	0	0	0	0	0	0	0	0	0	0	0	3.5	3.3	0	0	0	
C	出現頻度	0	0	0	0	0	0	0	0	0	0	0	47.1	52.9	0	0	0	
	平均風速	0	0	0	0	0	0	0	0	0	0	0	2.9	3.5	0	0	0	
C-D	出現頻度	0	0	0	0	0	0	0	0	0	0	0	0	0	0	0	0	
	平均風速	0	0	0	0	0	0	0	0	0	0	0	0	0	0	0	0	
D	出現頻度	0	0	0	2	11.9	3.3	0	0	0	0	0	4.6	7.9	0	0	70.2	
	平均風速	0	0	0	1.5	1.8	1.4	0	0	0	0	0	1.7	2.9	0	0	0.4	
E	出現頻度	0	0	0	0	0	0	0	0	0	0	0	0	100	0	0	0	
	平均風速	0	0	0	0	0	0	0	0	0	0	0	0	2.8	0	0	0	
F	出現頻度	0	0	0	0	72.7	0	0	0	0	0	0	9.1	18.2	0	0	0	
	平均風速	0	0	0	0	2.2	0	0	0	0	0	0	2.1	2.3	0	0	0	
G	出現頻度	0	0	0.4	2.6	19.2	10.3	0.4	0	0	0	0	2.2	3.3	0.4	0	61.3	
	平均風速	0	0	1.1	1.5	1.5	1.3	1.1	0	0	0	0	1.3	1.3	1.9	0	0.5	

注 1. 有風時：風速 1.0m/s 超、弱風時：風速 1.0m/s 以下

## 2) 車両の運行に伴う二酸化窒素及び浮遊粒子状物質の予測に用いた気象条件

現地調査結果に基づき気象条件を設定したものを表 1-3-2 に示す。

表 1-3-2(1) 予測に用いた気象条件

予測地点：沿道 01～03

時刻	風向	有風時の出現頻度 (%) 及び平均風速 (m/s)															弱風時 出現頻度 (%)	
		NNE	NE	ENE	E	ESE	SE	SSE	S	SSW	SW	WSW	W	WNW	NW	NNW		N
1	出現頻度	0	0	3.6	3.6	0	7.1	0	0	0	0	0	0	0	0	0	0	85.7
	平均風速	0	0	1.3	1.4	0	1.3	0	0	0	0	0	0	0	0	0	0	0.6
2	出現頻度	0	0	0	0	0	0	3.6	0	0	0	0	0	0	0	0	0	96.4
	平均風速	0	0	0	0	0	0	1.1	0	0	0	0	0	0	0	0	0	0.5
3	出現頻度	0	0	0	0	0	0	3.6	0	0	0	0	0	3.6	0	0	0	92.9
	平均風速	0	0	0	0	0	0	1.9	0	0	0	0	0	1.5	0	0	0	0.5
4	出現頻度	0	0	0	3.6	3.6	0	3.6	0	0	0	0	0	0	7.1	0	0	82.1
	平均風速	0	0	0	1.2	1.1	0	2	0	0	0	0	0	0	1.6	0	0	0.5
5	出現頻度	0	0	0	0	0	0	0	0	0	0	0	0	0	0	3.6	0	96.4
	平均風速	0	0	0	0	0	0	0	0	0	0	0	0	0	0	1.3	0	0.5
6	出現頻度	0	0	3.6	0	3.6	0	0	0	0	0	0	0	0	3.6	3.6	0	85.7
	平均風速	0	0	1.2	0	1.1	0	0	0	0	0	0	0	0	1.1	1.1	0	0.5
7	出現頻度	0	0	0	0	0	0	0	0	0	0	0	0	0	7.1	0	0	92.9
	平均風速	0	0	0	0	0	0	0	0	0	0	0	0	0	1.2	0	0	0.5
8	出現頻度	0	3.6	0	0	0	0	0	0	0	0	0	0	0	3.6	0	3.6	89.3
	平均風速	0	1.5	0	0	0	0	0	0	0	0	0	0	0	1.4	0	1.2	0.6
9	出現頻度	0	0	0	0	0	3.6	0	7.1	0	0	0	0	3.6	10.7	10.7	3.6	60.7
	平均風速	0	0	0	0	0	1.1	0	1.7	0	0	0	0	1.1	1.8	1.5	1.5	0.7
10	出現頻度	3.6	0	3.6	3.6	0	0	7.1	3.6	0	0	0	0	3.6	7.1	32.1	3.6	32.1
	平均風速	1.5	0	1.3	1.9	0	0	1.5	2	0	0	0	0	2.2	1.9	3.3	1.6	0.8
11	出現頻度	3.6	0	0	0	0	0	0	0	0	3.6	0	0	7.1	32.1	28.6	0	25
	平均風速	1.3	0	0	0	0	0	0	0	0	1.7	0	0	1.6	3.4	4	0	0.8
12	出現頻度	0	3.6	0	0	0	0	7.1	0	0	0	0	7.1	0	28.6	42.9	0	10.7
	平均風速	0	2.6	0	0	0	0	3	0	0	0	0	1.4	0	3.4	4.2	0	0.5
13	出現頻度	0	0	0	0	0	7.1	0	0	0	0	3.6	0	7.1	42.9	25	3.6	10.7
	平均風速	0	0	0	0	0	2	0	0	0	0	1.5	0	2.5	3.3	3.6	1.2	0.7
14	出現頻度	3.6	0	0	0	0	0	10.7	0	7.1	3.6	3.6	0	10.7	28.6	17.9	3.6	10.7
	平均風速	1.5	0	0	0	0	0	1.7	0	1.9	2.2	3.1	0	3.1	2.9	3.6	2.5	0.8
15	出現頻度	0	0	0	0	3.6	3.6	7.1	10.7	7.1	3.6	0	0	14.3	14.3	17.9	7.1	10.7
	平均風速	0	0	0	0	1.9	2	2	2.6	1.8	1.1	0	0	1.9	2.2	3	2.5	0.7
16	出現頻度	3.6	0	0	3.6	0	7.1	3.6	10.7	3.6	0	0	3.6	7.1	7.1	14.3	3.6	32.1
	平均風速	1.4	0	0	1.4	0	1.5	1.5	2.5	2.1	0	0	1.5	2.6	2.9	2.1	1.2	0.7
17	出現頻度	0	0	10.7	0	0	7.1	3.6	14.3	3.6	3.6	0	0	0	3.6	0	3.6	50
	平均風速	0	0	1.4	0	0	1.2	1.2	2.6	2.7	2.2	0	0	0	3	0	1.7	0.7
18	出現頻度	0	7.1	0	0	3.6	0	10.7	10.7	0	0	0	0	0	0	3.6	0	64.3
	平均風速	0	1.3	0	0	2.1	0	2.6	2.9	0	0	0	0	0	0	1.6	0	0.7
19	出現頻度	0	0	0	0	7.1	10.7	3.6	7.1	0	0	0	0	0	0	3.6	0	67.9
	平均風速	0	0	0	0	2	1.6	2.1	2.2	0	0	0	0	0	0	2.8	0	0.6
20	出現頻度	3.6	0	0	0	0	3.6	3.6	3.6	0	0	0	0	0	0	0	0	85.7
	平均風速	2.3	0	0	0	0	1.2	1.6	2.1	0	0	0	0	0	0	0	0	0.5
21	出現頻度	0	3.6	0	3.6	0	0	0	0	0	0	0	0	0	3.6	0	0	89.3
	平均風速	0	1.1	0	1.8	0	0	0	0	0	0	0	0	0	1.2	0	0	0.6
22	出現頻度	3.6	0	0	0	0	0	0	0	0	0	0	0	0	0	3.6	3.6	89.3
	平均風速	1.1	0	0	0	0	0	0	0	0	0	0	0	0	0	1.1	1.1	0.5
23	出現頻度	3.6	0	0	3.6	0	0	3.6	0	0	0	0	0	0	0	0	0	89.3
	平均風速	1.2	0	0	1.3	0	0	3	0	0	0	0	0	0	0	0	0	0.6
24	出現頻度	0	0	0	0	3.6	0	0	0	0	0	0	0	0	0	0	3.6	92.9
	平均風速	0	0	0	0	2.3	0	0	0	0	0	0	0	0	0	0	1.1	0.5
全日	出現頻度	1	0.7	0.9	0.9	1	2.1	3	2.8	0.9	0.6	0.3	0.4	2.4	8.3	8.6	1.6	64.3
	平均風速	1.5	1.6	1.3	1.5	1.8	1.5	2	2.4	2	1.8	2.3	1.4	2.2	2.8	3.3	1.6	0.6

注 1. 有風時：風速 1.0m/s 超、弱風時：風速 1.0m/s 以下



表 1-3-2(2) 予測に用いた気象条件

予測地点：沿道 04

時刻	風 向	有風時の出現頻度 (%) 及び平均風速 (m/s)																弱風時 出現頻度 (%)
		NNE	NE	ENE	E	ESE	SE	SSE	S	SSW	SW	WSW	W	WNW	NW	NNW	N	
1	出現頻度	0	0	0	3.6	0	3.6	7.1	3.6	0	0	0	0	0	0	0	3.6	78.6
	平均風速	0	0	0	1.1	0	1.1	1.9	2.2	0	0	0	0	0	0	0	1.2	0.5
2	出現頻度	0	0	0	0	3.6	0	0	0	0	0	0	0	0	0	0	0	96.4
	平均風速	0	0	0	0	1.1	0	0	0	0	0	0	0	0	0	0	0	0.6
3	出現頻度	0	0	3.6	0	3.6	0	3.6	0	0	0	0	0	0	0	0	0	89.3
	平均風速	0	0	1.2	0	1.1	0	1.3	0	0	0	0	0	0	0	0	0	0.6
4	出現頻度	0	0	0	3.6	3.6	3.6	0	0	0	0	0	0	0	0	0	0	89.3
	平均風速	0	0	0	1.2	1.3	1.6	0	0	0	0	0	0	0	0	0	0	0.5
5	出現頻度	0	0	0	7.1	0	3.6	3.6	0	0	0	0	0	0	0	0	0	85.7
	平均風速	0	0	0	1.3	0	1.4	1.7	0	0	0	0	0	0	0	0	0	0.5
6	出現頻度	0	0	0	0	0	3.6	3.6	7.1	0	0	0	0	0	0	0	0	85.7
	平均風速	0	0	0	0	0	1.1	1.4	1.6	0	0	0	0	0	0	0	0	0.5
7	出現頻度	0	0	0	0	0	3.6	3.6	3.6	0	0	0	0	0	0	3.6	0	85.7
	平均風速	0	0	0	0	0	1.3	1.2	2.6	0	0	0	0	0	0	2	0	0.4
8	出現頻度	0	0	0	0	0	0	3.6	3.6	0	0	0	3.6	7.1	7.1	0	0	75
	平均風速	0	0	0	0	0	0	3.2	4.7	0	0	0	1.2	1.2	1.1	0	0	0.6
9	出現頻度	0	0	0	0	0	0	3.6	3.6	3.6	0	7.1	3.6	7.1	10.7	7.1	0	53.6
	平均風速	0	0	0	0	0	0	1.2	2.6	3.2	0	1.3	1.5	1.4	1.4	1.8	0	0.6
10	出現頻度	0	0	0	0	0	0	0	0	10.7	7.1	0	3.6	10.7	25	7.1	0	35.7
	平均風速	0	0	0	0	0	0	0	0	2.4	1.3	0	1.1	1.4	1.4	2.3	0	0.7
11	出現頻度	0	0	0	0	0	0	0	7.1	10.7	3.6	7.1	3.6	7.1	7.1	10.7	0	42.9
	平均風速	0	0	0	0	0	0	0	1.3	2.4	1.6	1.5	1.3	1.3	2.3	1.6	0	0.8
12	出現頻度	0	0	0	0	0	0	0	0	21.4	21.4	10.7	14.3	7.1	3.6	7.1	0	14.3
	平均風速	0	0	0	0	0	0	0	0	2.1	1.6	1.7	1.4	1.5	1.6	2.7	0	0.6
13	出現頻度	0	3.6	0	0	0	3.6	0	0	21.4	21.4	7.1	10.7	7.1	3.6	7.1	0	14.3
	平均風速	0	1.2	0	0	0	1.2	0	0	2.2	2.2	1.9	1.8	1.5	1.9	1.9	0	0.6
14	出現頻度	0	0	0	3.6	0	0	0	0	25	21.4	14.3	10.7	3.6	3.6	3.6	0	14.3
	平均風速	0	0	0	1.1	0	0	0	0	3	2.1	2.2	1.5	1.2	1.8	1.2	0	0.7
15	出現頻度	0	0	0	3.6	0	0	0	10.7	35.7	17.9	7.1	3.6	3.6	0	3.6	0	14.3
	平均風速	0	0	0	1.4	0	0	0	2.9	3.1	1.7	2	2.2	1.5	0	1.4	0	0.6
16	出現頻度	0	0	0	3.6	0	0	0	17.9	25	7.1	7.1	7.1	0	3.6	0	0	28.6
	平均風速	0	0	0	1.1	0	0	0	2.8	2.8	2.2	2.2	2.1	0	1.4	0	0	0.7
17	出現頻度	0	0	0	3.6	7.1	3.6	3.6	10.7	28.6	0	0	0	0	0	7.1	0	35.7
	平均風速	0	0	0	1.1	1.1	1.2	1.8	2.8	3.4	0	0	0	0	0	2.1	0	0.6
18	出現頻度	0	0	0	0	0	0	0	25	17.9	0	0	0	0	0	3.6	0	53.6
	平均風速	0	0	0	0	0	0	0	2.7	3.2	0	0	0	0	0	1.7	0	0.7
19	出現頻度	0	0	0	0	0	0	0	14.3	14.3	0	0	0	0	0	0	3.6	67.9
	平均風速	0	0	0	0	0	0	0	2.1	2.3	0	0	0	0	0	0	3	0.6
20	出現頻度	0	0	0	3.6	3.6	0	0	10.7	7.1	0	0	0	0	0	3.6	0	71.4
	平均風速	0	0	0	1.3	1.2	0	0	1.7	2	0	0	0	0	0	2.9	0	0.7
21	出現頻度	0	0	0	3.6	0	3.6	10.7	0	3.6	0	0	0	0	0	3.6	0	75
	平均風速	0	0	0	1.2	0	1.2	1.5	0	1.4	0	0	0	0	0	2.9	0	0.7
22	出現頻度	0	0	0	7.1	3.6	7.1	14.3	0	0	0	0	0	0	0	3.6	0	64.3
	平均風速	0	0	0	1.1	1.2	1.2	1.6	0	0	0	0	0	0	0	2.5	0	0.7
23	出現頻度	0	0	0	3.6	3.6	3.6	3.6	3.6	3.6	0	0	0	0	0	3.6	0	75
	平均風速	0	0	0	1.1	1.1	1.3	1.3	1.2	5.2	0	0	0	0	0	1.7	0	0.6
24	出現頻度	0	0	0	3.6	3.6	0	3.6	7.1	0	0	0	0	0	0	3.6	0	78.6
	平均風速	0	0	0	1.2	1.5	0	1.5	2.1	0	0	0	0	0	0	2.3	0	0.6
全日	出現頻度	0	0.1	0.1	2.1	1.3	1.6	2.5	5.4	9.7	4.2	2.5	2.4	2.1	2.7	3.6	0.3	59.4
	平均風速	0	1.2	1.2	1.2	1.2	1.3	1.5	2.4	2.8	1.9	1.9	1.6	1.4	1.5	2	2.1	0.6

注 1. 有風時：風速 1.0m/s 超、弱風時：風速 1.0m/s 以下

表 1-3-2(3) 予測に用いた気象条件

予測地点：沿道 05～07

時刻	風向	有風時の出現頻度 (%) 及び平均風速(m/s)																弱風時 出現頻度 (%)
		NNE	NE	ENE	E	ESE	SE	SSE	S	SSW	SW	WSW	W	WNW	NW	NNW	N	
1	出現頻度	4.4	13	2.5	2.2	0.6	1.4	2.8	4.4	8	7.5	5.5	2.8	1.1	0.3	1.7	2.5	39.3
	平均風速	2.1	2.5	3.1	1.4	1.5	1.2	1.6	2.5	3.2	2.5	1.7	2.5	1.8	1.1	1.5	1.4	0.7
2	出現頻度	6.6	8	2.8	1.1	0.8	0.6	3.3	4.7	3.9	7.2	5.8	2.2	0.3	0	1.4	2.2	49
	平均風速	2.5	2.7	2.5	1.1	1.7	1.2	1.6	2.3	3.6	2.6	2.6	2	1.5	0	1.4	1.4	0.7
3	出現頻度	4.7	10.8	1.7	0.3	2.2	1.9	1.1	3.3	8	9.7	4.7	2.8	1.7	0.6	1.1	1.4	44
	平均風速	2.2	2.7	1.3	1.3	1.4	1.5	1.4	1.9	3	2.4	2.1	2.2	1.4	1.2	1.3	1.7	0.7
4	出現頻度	3.6	6.6	1.9	0.8	0.6	2.5	2.8	2.5	5	9.7	5.5	3.6	2.5	1.1	0.6	3	47.6
	平均風速	2.2	3.3	1.7	1.6	1.2	1.3	1.6	2	3.2	2.6	1.6	2.1	1.5	1.5	1.5	1.7	0.7
5	出現頻度	5.3	5.3	3.6	1.7	0.8	1.7	2.2	2.8	8.9	6.6	5.5	2.8	1.1	1.1	1.7	2.2	46.8
	平均風速	2.9	3	1.5	1.5	1.4	1.7	1.4	2.9	3.3	2.5	1.8	1.6	1.3	1.4	1.5	1.5	0.6
6	出現頻度	4.4	7.2	3.9	1.9	1.4	1.9	2.2	4.2	10.2	9.7	6.1	3	1.7	0.8	0.8	1.4	39.1
	平均風速	2.8	2.6	2.1	1.4	1.3	1.7	1.4	2	3	2.1	1.9	1.4	1.5	1.5	1.2	1.2	0.7
7	出現頻度	4.2	6.9	3.9	1.4	0.6	1.7	0.8	2.5	12.5	8.9	7.8	2.8	0.3	0.6	1.1	3	41.3
	平均風速	4	2.8	2.3	1.7	1.4	1.2	1.4	2.1	3	2.2	2	1.7	2.5	1.3	1.3	1.4	0.7
8	出現頻度	4.2	7.8	4.4	2.2	0.8	2.2	3.3	6.4	11.1	14.4	5.8	1.7	0.6	0.8	0.8	1.1	32.4
	平均風速	4.3	3.1	2.1	1.5	1.4	1.5	1.5	2.2	2	2.6	1.9	1.3	1.1	1.8	1.6	1.6	0.7
9	出現頻度	2.8	7.2	4.2	1.9	1.4	3.6	3	7.8	15.2	13	7.5	2.5	0.8	0.3	0.6	1.4	26.9
	平均風速	4.1	4.1	2.4	1.7	1.4	1.4	1.4	2	2.6	2.7	2.3	1.6	1.3	1.1	1.4	1.5	0.8
10	出現頻度	3.9	8	2.5	1.7	1.9	2.8	5	4.2	18	18	8	3.9	1.9	1.1	0.3	1.1	17.7
	平均風速	3.9	4.5	3.6	1.8	1.5	1.6	1.6	1.9	2.7	2.8	2.3	2.3	1.6	2.5	1.1	1.4	0.8
11	出現頻度	4.1	5.2	3	1.9	1.4	1.1	5.8	9.6	22.6	19.3	10.2	2.5	0.6	0.8	0.3	1.1	10.5
	平均風速	5	5.1	2.8	1.7	1.5	1.5	1.8	2.1	3.2	3	3.2	2.5	1.2	1.3	1.2	2.9	0.7
12	出現頻度	2.5	5	2.5	0.8	1.1	2.8	3.3	7.4	22.6	26.2	11.8	2.8	0.8	1.1	0.6	1.1	7.7
	平均風速	6.4	5.6	2.8	1.7	1.4	1.8	2.1	2.7	3.6	3.3	3.5	3.3	2.5	2.5	1.3	3	0.7
13	出現頻度	3	5.8	1.9	0.8	0.6	3	3.6	6.9	27.3	26.7	9.6	2.8	0.6	1.4	0	1.4	4.7
	平均風速	5.7	4.6	4.2	2	2.2	1.8	2	2.7	4	4.1	3.9	3.9	2.5	3.9	0	2.2	0.8
14	出現頻度	5	4.4	0.8	0.8	1.1	1.4	1.7	5.5	27.8	23.7	13.8	5.2	2.2	0.6	1.1	1.1	3.9
	平均風速	5.1	4.5	4	1.4	2	2.2	2.8	3	4.5	4.1	4.2	4.1	2.8	2	3.7	4.6	0.8
15	出現頻度	5.2	5	1.1	0.3	0.6	1.7	1.9	6.6	23.1	23.1	12.4	8.5	0.8	1.9	1.9	1.1	4.7
	平均風速	5.8	4.7	5	1.4	1.7	2.4	3.1	3.3	4.7	4.3	4.5	4.3	2.6	4.3	2.4	3	0.7
16	出現頻度	4.1	8	0.6	0.3	0.8	0.3	1.7	4.4	24.5	23.4	13.5	7.2	2.2	1.1	1.1	1.1	5.8
	平均風速	4.9	5	4	2.7	2.2	2.5	2.9	3.2	4.8	4.1	4.5	4.5	2.9	3.8	3.7	2.8	0.6
17	出現頻度	4.7	8	3.3	0.3	0.3	1.9	1.9	5.5	21.5	22.6	12.9	5.5	1.9	1.7	0.6	2.8	4.7
	平均風速	4.6	5	3.5	1.2	2.1	2.1	2.2	3.6	4.6	4.1	3.9	4.1	3.3	4	4.4	2.9	0.7
18	出現頻度	3.3	11.6	4.7	0	0.6	1.4	1.4	8.5	21.8	20.9	9.6	3	1.4	1.1	0.8	1.7	8.3
	平均風速	3.7	4.9	4.1	0	1.4	1.7	2.5	3.3	4.4	3.7	3.3	3.3	1.9	4.3	2	1.4	0.7
19	出現頻度	4.7	13.8	3.9	0.3	1.1	1.1	1.9	5.8	15.2	21.5	11	3.6	0.8	0.8	0.8	2.2	11.6
	平均風速	3.6	4.3	3.8	2	1.9	1.5	2.9	2.6	4.2	3.6	2.8	3	2.3	1.1	2	2.3	0.8
20	出現頻度	5.2	13.2	3.6	0.6	0.8	0.8	3	5	14.6	15.2	13.8	3.9	0.8	0.6	1.9	2.2	14.9
	平均風速	3.8	4.1	3.1	1.2	1.6	1.4	2.4	2.6	3.4	3.1	3	2.9	1.6	1.5	1.5	3.1	0.8
21	出現頻度	6.4	11.3	4.4	0.8	3.3	1.9	3.3	4.7	10.5	12.7	14.6	2.8	0.6	0.3	1.7	2.8	18
	平均風速	3.7	3.6	3.5	1.9	1.4	1.5	2	2.7	3.2	3	2.8	3.3	1.7	1.7	1.4	1.9	0.7
22	出現頻度	3.6	14.4	5	1.7	3	3	3.3	3.3	10.8	11	10.2	4.4	0.6	0.8	0.6	2.2	22.1
	平均風速	3.4	3.3	3.1	1.5	1.2	1.3	1.9	2.8	3.1	2.5	2.3	1.9	1.2	1.4	3.8	1.5	0.7
23	出現頻度	6.9	9.4	3.6	1.4	0.6	3.6	4.7	3.6	8.3	9.1	8.3	3.3	1.1	1.9	0	1.7	32.6
	平均風速	2.6	3.2	2	1.3	1.7	1.3	1.8	2.3	3.1	2.5	2.8	2.1	2.1	1.5	0	1.5	0.7
24	出現頻度	6.4	10.2	3.9	0.8	1.4	0.8	2.2	3.6	7.8	8.6	7.2	3.9	1.1	0.8	1.1	3.3	36.8
	平均風速	2.8	2.8	1.8	1.4	1.4	1.3	1.9	3.1	2.9	2.7	2.4	1.7	1.2	1.2	1.2	1.7	0.6
全日	出現頻度	4.5	8.6	3.1	1.1	1.2	1.9	2.8	5.1	15	15.4	9.2	3.6	1.1	0.9	0.9	1.9	23.7
	平均風速	3.7	3.7	2.8	1.6	1.5	1.6	1.9	2.6	3.7	3.3	3	2.9	2	2.4	1.9	2	0.7

注 1. 有風時：風速 1.0m/s 超、弱風時：風速 1.0m/s 以下

表 1-3-2(4) 予測に用いた気象条件

予測地点：沿道 08

時刻	風 向	有風時の出現頻度 (%) 及び平均風速 (m/s)																弱風時 出現頻度 (%)
		NNE	NE	ENE	E	ESE	SE	SSE	S	SSW	SW	WSW	W	WNW	NW	NNW	N	
1	出現頻度	0	0	0	0	0	0	0	0	0	0	3.6	3.6	0	0	0	0	92.9
	平均風速	0	0	0	0	0	0	0	0	0	0	1.4	1.3	0	0	0	0	0.2
2	出現頻度	0	0	0	0	0	0	0	0	0	0	3.6	0	0	3.6	0	0	92.9
	平均風速	0	0	0	0	0	0	0	0	0	0	1.4	0	0	2.9	0	0	0.2
3	出現頻度	0	0	0	0	0	0	0	0	0	0	0	0	0	0	0	0	100
	平均風速	0	0	0	0	0	0	0	0	0	0	0	0	0	0	0	0	0.2
4	出現頻度	0	0	0	0	0	0	0	0	0	0	0	0	0	0	0	0	100
	平均風速	0	0	0	0	0	0	0	0	0	0	0	0	0	0	0	0	0.2
5	出現頻度	0	0	0	0	0	0	0	0	0	0	0	0	0	0	3.6	0	96.4
	平均風速	0	0	0	0	0	0	0	0	0	0	0	0	0	0	1.1	0	0.2
6	出現頻度	0	0	0	0	0	0	0	0	0	0	0	0	0	0	0	0	100
	平均風速	0	0	0	0	0	0	0	0	0	0	0	0	0	0	0	0	0.2
7	出現頻度	0	0	0	0	0	0	0	0	0	0	3.6	0	0	0	3.6	0	92.9
	平均風速	0	0	0	0	0	0	0	0	0	0	2.8	0	0	0	1.1	0	0.2
8	出現頻度	0	0	0	0	0	0	0	0	0	3.6	0	0	0	0	0	0	96.4
	平均風速	0	0	0	0	0	0	0	0	0	2.6	0	0	0	0	0	0	0.4
9	出現頻度	0	0	0	0	0	0	0	0	0	3.6	0	0	0	0	0	0	96.4
	平均風速	0	0	0	0	0	0	0	0	0	2.5	0	0	0	0	0	0	0.5
10	出現頻度	0	0	0	0	0	0	0	10.7	3.6	0	0	0	0	0	3.6	0	82.1
	平均風速	0	0	0	0	0	0	0	1.9	1.1	0	0	0	0	0	2.2	0	0.6
11	出現頻度	0	0	0	0	0	0	0	10.7	10.7	3.6	0	0	0	0	0	0	75
	平均風速	0	0	0	0	0	0	0	1.9	1.5	2.8	0	0	0	0	0	0	0.6
12	出現頻度	0	0	0	0	0	0	0	17.9	17.9	3.6	0	0	0	0	0	3.6	57.1
	平均風速	0	0	0	0	0	0	0	1.6	1.6	2	0	0	0	0	0	3.4	0.7
13	出現頻度	0	0	0	0	0	0	0	28.6	10.7	7.1	0	0	0	3.6	3.6	0	46.4
	平均風速	0	0	0	0	0	0	0	2	1.7	3.3	0	0	0	1.4	2.2	0	0.7
14	出現頻度	0	0	0	0	0	0	0	21.4	21.4	10.7	7.1	0	0	7.1	0	3.6	28.6
	平均風速	0	0	0	0	0	0	0	1.9	1.5	2.3	1.6	0	0	1.8	0	2.4	0.6
15	出現頻度	0	0	0	0	0	0	0	17.9	17.9	7.1	0	7.1	7.1	0	0	3.6	39.3
	平均風速	0	0	0	0	0	0	0	1.7	1.8	2.1	0	2.6	1.2	0	0	3.3	0.5
16	出現頻度	0	0	0	0	0	0	0	25	3.6	3.6	7.1	0	0	7.1	7.1	0	46.4
	平均風速	0	0	0	0	0	0	0	1.7	2.1	1.6	2.7	0	0	2.2	2.9	0	0.5
17	出現頻度	0	0	0	0	0	0	0	7.1	10.7	7.1	0	0	0	14.3	10.7	0	50
	平均風速	0	0	0	0	0	0	0	1.5	1.8	1.4	0	0	0	2.2	2	0	0.4
18	出現頻度	0	0	0	0	0	0	0	7.1	10.7	0	0	0	3.6	7.1	3.6	0	67.9
	平均風速	0	0	0	0	0	0	0	1.8	2	0	0	0	1.7	1.7	2.8	0	0.4
19	出現頻度	0	0	0	0	0	0	0	10.7	3.6	3.6	0	0	0	0	7.1	0	75
	平均風速	0	0	0	0	0	0	0	2.1	1.2	2.2	0	0	0	0	3.2	0	0.4
20	出現頻度	0	0	0	0	0	0	0	7.1	0	0	0	0	0	0	3.6	3.6	85.7
	平均風速	0	0	0	0	0	0	0	1.5	0	0	0	0	0	0	2.1	1.2	0.3
21	出現頻度	0	0	0	0	0	0	0	0	3.6	0	0	0	0	0	0	0	96.4
	平均風速	0	0	0	0	0	0	0	0	1.5	0	0	0	0	0	0	0	0.3
22	出現頻度	0	0	0	0	0	0	0	7.1	0	0	0	0	0	0	0	0	92.9
	平均風速	0	0	0	0	0	0	0	2.5	0	0	0	0	0	0	0	0	0.3
23	出現頻度	0	0	0	0	0	0	0	3.6	3.6	0	0	0	0	0	0	0	92.9
	平均風速	0	0	0	0	0	0	0	2.7	2.6	0	0	0	0	0	0	0	0.3
24	出現頻度	0	0	0	0	0	0	0	3.6	3.6	0	0	0	0	0	3.6	0	89.3
	平均風速	0	0	0	0	0	0	0	2.6	2.6	0	0	0	0	0	3.4	0	0.1
全日	出現頻度	0	0	0	0	0	0	0	7.4	5.1	2.2	1	0.4	0.4	1.8	2.1	0.6	78.9
	平均風速	0	0	0	0	0	0	0	1.9	1.7	2.3	2	2.2	1.4	2	2.4	2.6	0.3

注 1. 有風時：風速 1.0m/s 超、弱風時：風速 1.0m/s 以下

表 1-3-2(5) 予測に用いた気象条件

予測地点：沿道 09

時刻	風向	有風時の出現頻度 (%) 及び平均風速 (m/s)															弱風時 出現頻度 (%)	
		NNE	NE	ENE	E	ESE	SE	SSE	S	SSW	SW	WSW	W	WNW	NW	NNW		N
1	出現頻度	0	0	0	0	0	0	0	0	0	3.6	0	0	0	3.6	3.6	53.6	35.7
	平均風速	0	0	0	0	0	0	0	0	0	1.6	0	0	0	1.6	1.3	1.9	0.7
2	出現頻度	0	0	0	0	0	0	0	0	0	0	0	0	0	7.1	25	35.7	32.1
	平均風速	0	0	0	0	0	0	0	0	0	0	0	0	0	1.2	1.5	2.1	0.5
3	出現頻度	0	0	0	0	0	0	0	0	0	0	0	0	0	0	25	35.7	39.3
	平均風速	0	0	0	0	0	0	0	0	0	0	0	0	0	0	2	1.7	0.6
4	出現頻度	0	0	0	0	0	0	0	0	0	0	0	3.6	0	0	7.1	35.7	53.6
	平均風速	0	0	0	0	0	0	0	0	0	0	0	1.9	0	0	2.2	1.7	0.5
5	出現頻度	0	0	0	0	0	0	0	0	0	0	0	0	0	3.6	25	14.3	57.1
	平均風速	0	0	0	0	0	0	0	0	0	0	0	0	0	2.6	1.6	1.8	0.5
6	出現頻度	3.6	0	0	0	0	0	0	0	0	0	0	0	0	7.1	7.1	32.1	50
	平均風速	1.3	0	0	0	0	0	0	0	0	0	0	0	0	1.8	1.1	1.8	0.5
7	出現頻度	0	0	3.6	0	0	3.6	0	3.6	0	0	0	3.6	3.6	0	0	17.9	64.3
	平均風速	0	0	1.2	0	0	1.3	0	1.2	0	0	0	2	1.1	0	0	1.8	0.4
8	出現頻度	0	0	0	3.6	17.9	7.1	0	0	3.6	0	0	0	0	3.6	0	0	64.3
	平均風速	0	0	0	1.1	1.3	1.2	0	0	1.4	0	0	0	0	1.2	0	0	0.7
9	出現頻度	0	0	7.1	10.7	21.4	10.7	3.6	3.6	0	0	0	0	3.6	0	0	0	39.3
	平均風速	0	0	1.2	1.5	1.6	2	2	2.6	0	0	0	0	1.2	0	0	0	0.6
10	出現頻度	0	0	3.6	0	25	21.4	10.7	0	3.6	0	0	0	0	0	3.6	0	32.1
	平均風速	0	0	1.1	0	1.6	1.6	1.4	0	1.3	0	0	0	0	0	1.4	0	0.7
11	出現頻度	0	7.1	3.6	10.7	10.7	7.1	17.9	7.1	0	3.6	0	0	0	0	3.6	0	28.6
	平均風速	0	1.2	1.4	1.3	1.6	1.5	1.8	1.8	0	1.1	0	0	0	0	2.3	0	0.7
12	出現頻度	0	0	0	0	25	21.4	10.7	10.7	0	0	0	0	0	0	7.1	7.1	17.9
	平均風速	0	0	0	0	2.1	2	1.3	1.5	0	0	0	0	0	0	2.5	2	0.6
13	出現頻度	0	3.6	3.6	0	3.6	17.9	17.9	3.6	3.6	0	3.6	0	0	3.6	7.1	7.1	25
	平均風速	0	2.4	1.1	0	1.4	2.5	1.5	1.4	1.4	0	1.2	0	0	1.9	1.5	2	0.8
14	出現頻度	0	0	0	3.6	3.6	14.3	7.1	7.1	7.1	3.6	0	0	0	3.6	10.7	3.6	35.7
	平均風速	0	0	0	1.5	1.9	3.3	1.6	1.4	1.5	1.1	0	0	0	2.8	2.2	1.5	0.8
15	出現頻度	0	0	0	0	0	17.9	3.6	0	3.6	3.6	10.7	3.6	0	10.7	17.9	7.1	21.4
	平均風速	0	0	0	0	0	2.8	1.5	0	1.1	1.2	1.4	1.5	0	1.7	1.9	2.7	0.8
16	出現頻度	0	0	0	0	0	10.7	7.1	3.6	3.6	0	0	0	7.1	3.6	17.9	10.7	35.7
	平均風速	0	0	0	0	0	2.3	1.6	1.1	1.2	0	0	0	2.4	1.1	1.8	1.8	0.7
17	出現頻度	0	3.6	0	0	3.6	0	3.6	0	0	0	0	0	7.1	3.6	25	14.3	39.3
	平均風速	0	2	0	0	1.2	0	2.3	0	0	0	0	0	1.8	1.9	1.9	2.2	0.7
18	出現頻度	0	0	0	0	7.1	3.6	7.1	3.6	0	0	0	0	10.7	3.6	17.9	21.4	25
	平均風速	0	0	0	0	1.6	1.5	1.6	1.9	0	0	0	0	1.9	2.4	1.7	2.6	0.6
19	出現頻度	0	0	0	0	0	3.6	3.6	0	0	0	0	0	7.1	0	21.4	28.6	35.7
	平均風速	0	0	0	0	0	2.7	1.1	0	0	0	0	0	1.9	0	1.7	2.1	0.6
20	出現頻度	0	0	0	0	0	3.6	0	0	0	0	0	0	0	10.7	14.3	46.4	25
	平均風速	0	0	0	0	0	2.6	0	0	0	0	0	0	0	2.1	1.5	2	0.8
21	出現頻度	0	0	0	0	0	3.6	0	0	0	0	0	0	0	3.6	17.9	53.6	21.4
	平均風速	0	0	0	0	0	2.2	0	0	0	0	0	0	0	1.4	1.5	2.3	0.7
22	出現頻度	0	0	0	0	3.6	0	0	3.6	0	0	0	0	0	0	17.9	53.6	21.4
	平均風速	0	0	0	0	3.2	0	0	2	0	0	0	0	0	0	1.8	2.1	0.7
23	出現頻度	0	0	0	0	3.6	0	3.6	0	0	0	0	3.6	0	0	21.4	53.6	14.3
	平均風速	0	0	0	0	2.6	0	2.7	0	0	0	0	1.1	0	0	1.5	2.2	0.4
24	出現頻度	0	0	0	0	0	0	0	0	3.6	0	0	0	3.6	0	25	42.9	25
	平均風速	0	0	0	0	0	0	0	0	2.1	0	0	0	1.1	0	1.9	2	0.5
全日	出現頻度	0.1	0.6	0.9	1.2	5.2	6.1	4	1.9	1.2	0.6	0.6	0.6	1.8	2.8	13.4	24	35
	平均風速	1.3	1.7	1.2	1.4	1.7	2.2	1.6	1.6	1.4	1.2	1.4	1.6	1.8	1.8	1.7	2	0.6

注 1. 有風時：風速 1.0m/s 超、弱風時：風速 1.0m/s 以下

表 1-3-2(6) 予測に用いた気象条件

予測地点：沿道 10

時刻	風 向	有風時の出現頻度 (%) 及び平均風速 (m/s)																弱風時 出現頻度 (%)
		NNE	NE	ENE	E	ESE	SE	SSE	S	SSW	SW	WSW	W	WNW	NW	NNW	N	
1	出現頻度	25	14.3	3.6	0	3.6	0	0	0	0	0	0	0	0	0	0	3.6	50
	平均風速	1.4	1.6	1.6	0	2	0	0	0	0	0	0	0	0	0	0	1.9	0.7
2	出現頻度	14.3	35.7	0	0	0	0	0	0	0	0	0	0	0	0	0	3.6	46.4
	平均風速	1.7	1.6	0	0	0	0	0	0	0	0	0	0	0	0	0	1.1	0.5
3	出現頻度	25	25	3.6	0	0	0	0	0	0	0	0	0	0	0	0	3.6	42.9
	平均風速	1.5	1.8	1.3	0	0	0	0	0	0	0	0	0	0	0	0	1.1	0.5
4	出現頻度	28.6	21.4	0	0	0	0	0	0	0	0	0	0	0	0	0	3.6	46.4
	平均風速	1.4	1.4	0	0	0	0	0	0	0	0	0	0	0	0	0	1.4	0.6
5	出現頻度	21.4	28.6	0	0	0	0	0	0	0	0	0	0	0	0	0	3.6	46.4
	平均風速	1.7	1.4	0	0	0	0	0	0	0	0	0	0	0	0	0	1.3	0.6
6	出現頻度	25	21.4	7.1	0	0	0	0	0	0	0	0	0	0	0	0	0	46.4
	平均風速	1.4	1.6	2	0	0	0	0	0	0	0	0	0	0	0	0	0	0.6
7	出現頻度	10.7	10.7	0	3.6	0	0	0	0	0	0	0	0	0	0	0	3.6	71.4
	平均風速	1.3	1.4	0	2.2	0	0	0	0	0	0	0	0	0	0	0	1.1	0.5
8	出現頻度	3.6	0	7.1	0	0	0	0	10.7	7.1	0	0	0	0	0	0	0	71.4
	平均風速	1.8	0	1.8	0	0	0	0	1.4	1.6	0	0	0	0	0	0	0	0.5
9	出現頻度	7.1	0	14.3	0	0	0	0	10.7	17.9	7.1	0	0	0	0	0	0	42.9
	平均風速	1.2	0	1.9	0	0	0	0	1.2	2.1	1.8	0	0	0	0	0	0	0.6
10	出現頻度	3.6	3.6	10.7	3.6	0	0	3.6	3.6	14.3	21.4	0	0	0	0	0	0	35.7
	平均風速	1.7	1.1	2.1	1.3	0	0	1.7	1.4	1.9	1.9	0	0	0	0	0	0	0.7
11	出現頻度	7.1	17.9	0	3.6	0	3.6	0	0	21.4	28.6	0	0	0	0	0	0	17.9
	平均風速	2	1.8	0	2	0	2.9	0	0	1.8	1.5	0	0	0	0	0	0	0.6
12	出現頻度	7.1	14.3	7.1	0	3.6	0	0	3.6	21.4	10.7	0	0	0	0	0	3.6	28.6
	平均風速	2.5	2.2	3	0	2.2	0	0	2	1.7	1.7	0	0	0	0	0	1.1	0.7
13	出現頻度	17.9	17.9	0	10.7	0	0	0	3.6	7.1	10.7	0	0	0	0	0	0	32.1
	平均風速	2.7	2.1	0	2	0	0	0	1.6	1.9	1.7	0	0	0	0	0	0	0.8
14	出現頻度	10.7	10.7	21.4	0	3.6	0	0	3.6	10.7	0	0	0	0	0	0	3.6	35.7
	平均風速	2.1	2.1	2.1	0	1.1	0	0	1.3	1.6	0	0	0	0	0	0	1.5	0.5
15	出現頻度	17.9	17.9	17.9	3.6	0	0	0	0	10.7	0	0	0	0	0	0	0	32.1
	平均風速	2.2	1.9	1.9	2.3	0	0	0	0	1.4	0	0	0	0	0	0	0	0.4
16	出現頻度	17.9	17.9	14.3	7.1	0	0	0	0	0	0	0	0	0	0	0	0	42.9
	平均風速	2	2.1	1.9	1.4	0	0	0	0	0	0	0	0	0	0	0	0	0.5
17	出現頻度	14.3	25	0	10.7	0	0	0	0	0	0	0	0	0	0	0	0	50
	平均風速	1.8	2	0	2.3	0	0	0	0	0	0	0	0	0	0	0	0	0.5
18	出現頻度	17.9	14.3	10.7	3.6	0	0	0	0	0	0	0	0	0	0	0	0	53.6
	平均風速	1.5	1.5	1.7	2.3	0	0	0	0	0	0	0	0	0	0	0	0	0.6
19	出現頻度	17.9	14.3	3.6	0	0	0	0	0	0	0	0	0	0	0	0	3.6	60.7
	平均風速	1.2	1.9	2	0	0	0	0	0	0	0	0	0	0	0	0	1.3	0.7
20	出現頻度	14.3	17.9	7.1	0	0	0	0	0	0	0	0	0	0	0	0	3.6	57.1
	平均風速	1.6	1.4	1.8	0	0	0	0	0	0	0	0	0	0	0	0	1.1	0.7
21	出現頻度	46.4	14.3	3.6	0	0	0	0	0	0	0	0	0	0	0	0	0	35.7
	平均風速	1.5	1.5	1.8	0	0	0	0	0	0	0	0	0	0	0	0	0	0.7
22	出現頻度	21.4	25	3.6	0	0	0	0	0	0	0	0	0	0	0	0	0	50
	平均風速	1.3	2.1	2.3	0	0	0	0	0	0	0	0	0	0	0	0	0	0.7
23	出現頻度	37	14.8	3.7	3.7	0	0	0	0	0	0	0	0	0	0	0	0	40.7
	平均風速	1.5	1.8	1.7	1.2	0	0	0	0	0	0	0	0	0	0	0	0	0.7
24	出現頻度	29.6	40.7	0	0	0	0	0	0	0	0	0	0	0	0	0	0	29.6
	平均風速	1.5	1.8	0	0	0	0	0	0	0	0	0	0	0	0	0	0	0.6
全日	出現頻度	18.4	17.6	5.8	2.1	0.4	0.1	0.1	1.5	4.6	3.3	0	0	0	0	0	1.5	44.5
	平均風速	1.6	1.7	2	1.9	1.8	2.9	1.7	1.4	1.8	1.7	0	0	0	0	0	1.3	0.6

注 1. 有風時：風速 1.0m/s 超、弱風時：風速 1.0m/s 以下

表 1-3-2(7) 予測に用いた気象条件

予測地点：沿道 11

時刻	風向	有風時の出現頻度 (%) 及び平均風速 (m/s)															弱風時 出現頻度 (%)		
		NNE	NE	ENE	E	ESE	SE	SSE	S	SSW	SW	WSW	W	WNW	NW	NNW		N	
1	出現頻度	0	0	0	0	7.4	7.4	18.5	0	0	0	0	0	0	3.7	0	7.4	55.6	
	平均風速	0	0	0	0	1.3	1.3	1.3	0	0	0	0	0	0	1.1	0	2.2	0.6	
2	出現頻度	0	0	0	0	3.7	14.8	7.4	3.7	0	0	0	0	0	0	0	7.4	63	
	平均風速	0	0	0	0	1.1	1.7	1.5	1.1	0	0	0	0	0	0	0	2.5	0.6	
3	出現頻度	3.7	0	0	0	0	3.7	14.8	0	0	0	0	0	0	3.7	3.7	0	70.4	
	平均風速	2.1	0	0	0	0	1.1	1.6	0	0	0	0	0	0	1.1	1.8	0	0.5	
4	出現頻度	0	0	0	0	0	14.8	7.4	0	0	0	0	0	0	0	3.7	0	74.1	
	平均風速	0	0	0	0	0	1.2	2.1	0	0	0	0	0	0	0	1.9	0	0.5	
5	出現頻度	0	0	0	0	3.6	14.3	17.9	0	0	0	0	0	0	0	3.6	3.6	57.1	
	平均風速	0	0	0	0	1.4	1.6	2	0	0	0	0	0	0	0	1.5	1.3	0.6	
6	出現頻度	0	0	0	0	3.6	10.7	10.7	0	0	0	0	0	0	0	3.6	0	71.4	
	平均風速	0	0	0	0	1.1	1.6	1.7	0	0	0	0	0	0	0	2.9	0	0.5	
7	出現頻度	0	0	0	0	0	14.3	3.6	3.6	0	0	0	0	0	3.6	0	7.1	67.9	
	平均風速	0	0	0	0	0	1.7	1.6	1.8	0	0	0	0	0	2.2	0	1.5	0.5	
8	出現頻度	3.6	0	0	0	3.6	3.6	10.7	3.6	0	0	0	0	0	0	7.1	10.7	57.1	
	平均風速	1.2	0	0	0	1.1	1.7	2.5	1.1	0	0	0	0	0	0	1.8	1.7	0.7	
9	出現頻度	0	0	0	0	0	7.1	3.6	7.1	3.6	0	0	0	0	7.1	17.9	3.6	50	
	平均風速	0	0	0	0	0	2	1.2	2.2	1.2	0	0	0	0	1.7	2.4	1.5	0.6	
10	出現頻度	0	0	0	0	0	0	7.1	14.3	3.6	0	0	0	0	3.6	28.6	10.7	3.6	28.6
	平均風速	0	0	0	0	0	0	2	2.3	1.1	0	0	0	0	1.1	2.2	1.9	1.2	0.6
11	出現頻度	7.1	0	0	0	0	0	3.6	7.1	0	0	0	0	0	3.6	21.4	21.4	17.9	17.9
	平均風速	1.4	0	0	0	0	0	2.4	2.7	0	0	0	0	0	2.1	1.6	2	1.8	0.8
12	出現頻度	0	0	0	0	0	0	7.1	0	0	0	0	0	0	7.1	17.9	42.9	10.7	14.3
	平均風速	0	0	0	0	0	0	2.2	0	0	0	0	0	0	1.8	2.1	2.1	2.3	0.5
13	出現頻度	3.6	3.6	0	0	0	0	3.6	0	0	0	0	0	0	21.4	42.9	14.3	10.7	10.7
	平均風速	1.1	1.6	0	0	0	0	2	0	0	0	0	0	0	2.4	1.9	2.4	0.6	0.6
14	出現頻度	14.3	0	0	0	0	0	7.1	0	0	0	0	0	0	17.9	32.1	17.9	10.7	10.7
	平均風速	1.9	0	0	0	0	0	1.8	0	0	0	0	0	0	2.7	2.1	2.3	0.7	0.7
15	出現頻度	7.1	3.6	0	0	0	3.6	0	0	0	0	0	0	0	3.6	14.3	28.6	25	14.3
	平均風速	2.3	2.1	0	0	0	2.2	0	0	0	0	0	0	0	1.8	2.4	2.2	2.1	0.7
16	出現頻度	3.6	0	0	0	0	3.6	3.6	0	0	0	0	0	0	0	42.9	14.3	32.1	32.1
	平均風速	1.1	0	0	0	0	2.2	1.3	0	0	0	0	0	0	0	2.6	2.2	0.5	0.5
17	出現頻度	7.1	0	0	0	0	7.1	7.1	3.6	0	0	0	0	0	3.6	7.1	14.3	25	25
	平均風速	2.2	0	0	0	0	1.5	1.5	1.1	0	0	0	0	0	2.3	2.8	1.9	2	0.7
18	出現頻度	14.3	0	0	0	0	0	17.9	3.6	0	0	0	0	0	3.6	7.1	3.6	14.3	35.7
	平均風速	1.7	0	0	0	0	0	1.4	1.1	0	0	0	0	0	2	2.5	2.1	1.6	0.5
19	出現頻度	3.6	3.6	0	0	0	17.9	10.7	0	0	0	0	0	0	3.6	0	3.6	57.1	57.1
	平均風速	3.1	1.4	0	0	0	1.4	1.8	0	0	0	0	0	0	2.3	0	1.7	0.6	0.6
20	出現頻度	3.6	0	0	0	0	7.1	28.6	0	0	0	0	0	0	0	3.6	7.1	50	50
	平均風速	2	0	0	0	0	1.9	1.6	0	0	0	0	0	0	0	1.8	1.5	0.6	0.6
21	出現頻度	3.6	0	0	0	0	0	17.9	0	0	0	0	0	0	0	10.7	3.6	64.3	64.3
	平均風速	2.2	0	0	0	0	0	1.3	0	0	0	0	0	0	0	1.5	1.4	0.7	0.7
22	出現頻度	3.6	0	0	0	0	10.7	10.7	3.6	0	0	0	0	0	0	0	7.1	64.3	64.3
	平均風速	2.8	0	0	0	0	1.2	1.8	2.1	0	0	0	0	0	0	0	1.9	0.6	0.6
23	出現頻度	7.1	0	0	0	3.6	0	10.7	0	0	0	0	0	0	3.6	7.1	3.6	64.3	64.3
	平均風速	1.5	0	0	0	1.2	0	2	0	0	0	0	0	0	1.7	1.3	2.3	0.6	0.6
24	出現頻度	0	3.6	0	0	3.6	14.3	17.9	0	0	0	0	0	0	0	3.6	7.1	50	50
	平均風速	0	1.3	0	0	1.5	1.5	1.6	0	0	0	0	0	0	0	1.4	2.6	0.4	0.4
全日	出現頻度	3.6	0.6	0	0	1.2	6.4	10.3	2.1	0.3	0	0	0	1	6.7	12.7	9	46	46
	平均風速	1.9	1.6	0	0	1.2	1.6	1.7	1.9	1.1	0	0	0	1.8	2.2	2.1	2	0.6	0.6

注 1. 有風時：風速 1.0m/s 超、弱風時：風速 1.0m/s 以下

表 1-3-2(8) 予測に用いた気象条件

予測地点：沿道 12

時刻	風 向	有風時の出現頻度 (%) 及び平均風速 (m/s)																弱風時 出現頻度 (%)
		NNE	NE	ENE	E	ESE	SE	SSE	S	SSW	SW	WSW	W	WNW	NW	NNW	N	
1	出現頻度	0	0	0	3.6	7.1	14.3	0	0	0	0	0	0	3.6	3.6	0	0	67.9
	平均風速	0	0	0	1.6	1.5	1.4	0	0	0	0	0	0	2.1	2.9	0	0	0.5
2	出現頻度	0	0	0	0	17.9	3.6	0	0	0	0	0	0	0	7.1	0	0	71.4
	平均風速	0	0	0	0	1.4	1.2	0	0	0	0	0	0	0	2.7	0	0	0.5
3	出現頻度	0	0	0	0	25	7.1	0	0	0	0	0	0	0	10.7	0	0	57.1
	平均風速	0	0	0	0	1.3	1.4	0	0	0	0	0	0	0	1.2	0	0	0.5
4	出現頻度	0	0	0	0	28.6	7.1	0	0	0	0	0	0	3.6	3.6	0	0	57.1
	平均風速	0	0	0	0	1.5	1.3	0	0	0	0	0	0	1.5	1.8	0	0	0.6
5	出現頻度	0	0	0	0	17.9	0	0	0	0	0	0	0	0	0	0	0	82.1
	平均風速	0	0	0	0	1.4	0	0	0	0	0	0	0	0	0	0	0	0.5
6	出現頻度	0	0	0	3.6	25	3.6	0	0	0	0	0	0	0	0	0	0	67.9
	平均風速	0	0	0	1.7	1.6	1.2	0	0	0	0	0	0	0	0	0	0	0.5
7	出現頻度	0	0	0	0	7.1	3.6	3.6	0	0	0	0	0	0	7.1	0	0	78.6
	平均風速	0	0	0	0	3	1.4	1.1	0	0	0	0	0	0	1.8	0	0	0.4
8	出現頻度	0	0	0	7.1	3.6	3.6	0	0	0	0	0	0	3.6	3.6	0	0	78.6
	平均風速	0	0	0	1.5	1.1	2	0	0	0	0	0	0	1.1	2.5	0	0	0.6
9	出現頻度	0	0	0	3.6	10.7	3.6	0	0	0	0	0	0	7.1	10.7	0	0	64.3
	平均風速	0	0	0	2.8	1.8	1.7	0	0	0	0	0	0	2	1.8	0	0	0.6
10	出現頻度	0	0	0	0	10.7	0	0	0	0	0	0	3.6	32.1	10.7	0	0	42.9
	平均風速	0	0	0	0	2.4	0	0	0	0	0	0	1.1	1.6	2.4	0	0	0.5
11	出現頻度	0	0	0	0	3.6	0	0	0	0	0	0	7.1	46.4	10.7	0	0	32.1
	平均風速	0	0	0	0	2.4	0	0	0	0	0	0	1.4	1.8	2.5	0	0	0.7
12	出現頻度	0	0	0	0	0	3.6	0	0	0	0	0	3.6	39.3	21.4	0	0	32.1
	平均風速	0	0	0	0	0	1.1	0	0	0	0	0	2.2	2	3	0	0	0.8
13	出現頻度	0	0	0	0	0	0	0	0	0	0	0	10.7	60.7	17.9	0	0	10.7
	平均風速	0	0	0	0	0	0	0	0	0	0	0	2	2.5	2.9	0	0	0.3
14	出現頻度	0	0	0	0	0	0	0	0	0	0	0	17.9	35.7	21.4	0	0	25
	平均風速	0	0	0	0	0	0	0	0	0	0	0	1.5	2.1	2.6	0	0	0.7
15	出現頻度	0	0	0	0	0	3.6	0	0	0	0	0	3.6	42.9	25	0	0	25
	平均風速	0	0	0	0	0	1.4	0	0	0	0	0	1.5	1.8	3.1	0	0	0.3
16	出現頻度	0	0	0	0	7.1	0	0	0	0	0	0	3.6	21.4	17.9	0	0	50
	平均風速	0	0	0	0	1.2	0	0	0	0	0	0	1.1	2.5	3.2	0	0	0.4
17	出現頻度	0	0	0	3.6	3.6	0	3.6	0	0	0	0	0	21.4	14.3	0	0	53.6
	平均風速	0	0	0	1.1	2	0	1.3	0	0	0	0	0	2.3	3.1	0	0	0.4
18	出現頻度	0	0	0	7.1	10.7	3.6	3.6	0	0	0	0	0	7.1	17.9	3.6	0	46.4
	平均風速	0	0	0	1.4	1.6	1.1	1.1	0	0	0	0	0	2	2.2	1.9	0	0.4
19	出現頻度	0	0	0	3.6	28.6	0	0	0	0	0	0	0	7.1	7.1	0	0	53.6
	平均風速	0	0	0	1.7	1.7	0	0	0	0	0	0	0	1.1	1.8	0	0	0.5
20	出現頻度	0	0	0	7.1	21.4	10.7	0	0	0	0	0	0	7.1	3.6	0	0	50
	平均風速	0	0	0	1.5	1.7	1.4	0	0	0	0	0	0	1.1	1.4	0	0	0.5
21	出現頻度	0	0	0	0	25	21.4	0	0	0	0	0	0	3.6	0	0	0	50
	平均風速	0	0	0	0	1.5	1.2	0	0	0	0	0	0	1.7	0	0	0	0.4
22	出現頻度	0	0	0	0	21.4	21.4	0	0	0	0	0	0	0	3.6	0	0	53.6
	平均風速	0	0	0	0	1.7	1.4	0	0	0	0	0	0	0	2.3	0	0	0.5
23	出現頻度	0	0	3.6	0	14.3	10.7	0	0	0	0	0	0	0	7.1	0	0	64.3
	平均風速	0	0	1.1	0	1.6	1.2	0	0	0	0	0	0	0	2.4	0	0	0.5
24	出現頻度	0	0	0	3.6	10.7	3.6	0	0	0	0	0	0	0	7.1	0	0	75
	平均風速	0	0	0	1.9	1.8	1.4	0	0	0	0	0	0	0	2.5	0	0	0.4
全日	出現頻度	0	0	0.1	1.8	12.5	5.2	0.4	0	0	0	0	2.1	14.3	9.7	0.1	0	53.7
	平均風速	0	0	1.1	1.6	1.6	1.3	1.2	0	0	0	0	1.6	2	2.6	1.9	0	0.5

注 1. 有風時：風速 1.0m/s 超、弱風時：風速 1.0m/s 以下



表 1-3-2(9) 予測に用いた気象条件

予測地点：沿道 13

時刻	風向	有風時の出現頻度 (%) 及び平均風速 (m/s)															弱風時 出現頻度 (%)	
		NNE	NE	ENE	E	ESE	SE	SSE	S	SSW	SW	WSW	W	WNW	NW	NNW		N
1	出現頻度	0	0	0	0	0	0	0	0	0	7.1	0	0	0	0	0	0	92.9
	平均風速	0	0	0	0	0	0	0	0	0	1.1	0	0	0	0	0	0	0.5
2	出現頻度	3.6	0	0	0	0	0	0	0	7.1	3.6	0	3.6	0	0	0	0	82.1
	平均風速	1.1	0	0	0	0	0	0	0	1.5	1.1	0	1.1	0	0	0	0	0.5
3	出現頻度	0	0	0	0	0	0	0	0	3.6	3.6	7.1	0	0	0	0	0	85.7
	平均風速	0	0	0	0	0	0	0	0	1.2	1.7	1.6	0	0	0	0	0	0.6
4	出現頻度	0	0	0	0	0	0	0	0	0	0	7.1	0	0	0	0	0	92.9
	平均風速	0	0	0	0	0	0	0	0	0	0	1.4	0	0	0	0	0	0.5
5	出現頻度	0	0	0	0	0	0	0	0	0	7.1	0	0	0	0	0	0	92.9
	平均風速	0	0	0	0	0	0	0	0	0	1.5	0	0	0	0	0	0	0.5
6	出現頻度	0	0	0	0	0	0	0	0	7.1	3.6	0	0	3.6	0	0	0	85.7
	平均風速	0	0	0	0	0	0	0	0	1.3	1.1	0	0	1.1	0	0	0	0.5
7	出現頻度	0	3.6	3.6	0	3.6	3.6	0	0	3.6	7.1	3.6	0	3.6	0	0	3.6	64.3
	平均風速	0	2.2	1.1	0	1.1	1.7	0	0	1.7	1.7	1.5	0	1.1	0	0	1.7	0.5
8	出現頻度	3.6	10.7	7.1	3.6	0	3.6	3.6	3.6	0	3.6	3.6	0	0	0	0	0	57.1
	平均風速	1.6	2.1	1.2	1.5	0	1.8	1.4	1.4	0	1.2	1.4	0	0	0	0	0	0.8
9	出現頻度	3.6	21.4	3.6	3.6	0	0	10.7	0	3.6	0	0	0	0	0	0	0	53.6
	平均風速	2.5	1.9	1.6	1.6	0	0	1.4	0	1.3	0	0	0	0	0	0	0	0.7
10	出現頻度	14.3	10.7	7.1	3.6	10.7	7.1	3.6	3.6	3.6	0	0	0	0	0	0	0	35.7
	平均風速	1.7	2.1	1.4	1.1	1.5	1.6	1.3	1.2	2.5	0	0	0	0	0	0	0	0.7
11	出現頻度	0	17.9	3.6	3.6	3.6	3.6	7.1	28.6	3.6	0	0	0	0	0	0	3.6	25
	平均風速	0	1.6	1.2	2.2	1.6	1.1	1.7	2	2.1	0	0	0	0	0	0	2	0.9
12	出現頻度	0	0	0	3.6	0	7.1	21.4	17.9	21.4	7.1	0	0	0	0	0	0	21.4
	平均風速	0	0	0	1.3	0	1.9	2.3	1.8	1.8	2.4	0	0	0	0	0	0	0.7
13	出現頻度	7.1	3.6	0	0	3.6	3.6	14.3	28.6	17.9	3.6	0	0	0	0	0	0	17.9
	平均風速	1.6	2.9	0	0	2.1	1.3	2.1	2.3	2.2	1.9	0	0	0	0	0	0	0.7
14	出現頻度	7.1	3.6	0	3.6	0	7.1	0	17.9	35.7	7.1	0	0	0	0	0	0	17.9
	平均風速	1.3	1.7	0	1.1	0	1.6	0	2.4	2.2	1.5	0	0	0	0	0	0	0.5
15	出現頻度	0	7.1	3.6	0	0	0	7.1	10.7	10.7	10.7	0	7.1	0	0	0	3.6	39.3
	平均風速	0	2.2	1.1	0	0	0	1.9	1.7	2.2	1.5	0	1.4	0	0	0	2	0.7
16	出現頻度	7.1	3.6	0	0	0	0	3.6	7.1	10.7	14.3	3.6	0	3.6	7.1	0	0	39.3
	平均風速	1.1	2	0	0	0	0	1.6	2.1	1.7	1.7	1.1	0	1.1	1.1	0	0	0.8
17	出現頻度	0	0	0	0	0	0	3.6	0	35.7	14.3	3.6	0	0	0	0	0	42.9
	平均風速	0	0	0	0	0	0	2.3	0	1.7	1.6	1.2	0	0	0	0	0	0.7
18	出現頻度	0	0	0	0	0	0	0	0	17.9	17.9	7.1	3.6	0	0	0	0	53.6
	平均風速	0	0	0	0	0	0	0	0	1.8	1.1	1.2	1.1	0	0	0	0	0.8
19	出現頻度	0	0	0	0	0	0	0	0	10.7	17.9	0	0	3.6	0	0	0	67.9
	平均風速	0	0	0	0	0	0	0	0	1.7	1.2	0	0	1.1	0	0	0	0.6
20	出現頻度	0	0	0	0	0	0	0	0	0	14.3	0	0	0	0	0	0	85.7
	平均風速	0	0	0	0	0	0	0	0	0	1.7	0	0	0	0	0	0	0.6
21	出現頻度	3.6	0	0	0	0	0	0	0	0	14.3	0	0	0	0	0	0	82.1
	平均風速	1.1	0	0	0	0	0	0	0	0	1.5	0	0	0	0	0	0	0.6
22	出現頻度	0	0	0	0	0	0	0	0	0	7.1	3.6	0	3.6	0	0	0	85.7
	平均風速	0	0	0	0	0	0	0	0	0	1.1	1.2	0	1.3	0	0	0	0.5
23	出現頻度	0	0	0	0	0	0	0	0	0	3.6	3.6	0	0	0	0	0	92.9
	平均風速	0	0	0	0	0	0	0	0	0	1.7	1.5	0	0	0	0	0	0.5
24	出現頻度	0	0	0	0	0	0	0	0	3.6	3.6	3.6	0	0	0	0	0	89.3
	平均風速	0	0	0	0	0	0	0	0	1.7	1.4	1.2	0	0	0	0	0	0.6
全日	出現頻度	2.1	3.4	1.2	0.9	0.9	1.5	3.1	4.9	8.2	7.1	1.9	0.6	0.7	0.3	0	0.4	62.6
	平均風速	1.5	2	1.3	1.5	1.6	1.6	1.9	2	1.9	1.5	1.3	1.2	1.1	1.1	0	1.9	0.6

注 1. 有風時：風速 1.0m/s 超、弱風時：風速 1.0m/s 以下

(2) 建設機械の稼働及び資材及び機械の運搬に用いた車両の運行に伴う粉じん等の予測に用いた  
**気象条件**

1) 建設機械の稼働に伴う粉じん等の予測に用いた気象条件

現地調査結果に基づき気象条件を設定したものを表 1-3-3 に示す。

**表 1-3-3(1) 気象条件一覧**

予測地点：環境 01～06

季節	風 向	有風時の出現頻度 (%) 及び平均風速(m/s)															弱風時 出現頻度 (%)	
		NNE	NE	ENE	E	ESE	SE	SSE	S	SSW	SW	WSW	W	WNW	NW	NNW		N
春	出現頻度	2.6	2.9	3.1	4.1	3.5	10.3	24.5	9.1	1.5	0.3	0.8	0.7	0.1	0.4	0.5	1.8	33.8
	平均風速	2	1.6	1.7	1.5	1.6	1.6	2	1.8	1.5	1.8	1.4	1.4	2.5	1.9	1.1	1.7	0.7
夏	出現頻度	1.6	1.5	0.7	0.3	0.4	1.8	4.8	19.3	8.3	0.7	0.5	0.1	0	0	0.3	0.3	59.5
	平均風速	1.5	1.7	1.3	1.2	1.2	1.3	1.4	1.7	1.6	1.5	1.5	1.4	0	0	1.6	1.2	0.7
秋	出現頻度	1.1	1.1	0.4	0.1	0.3	1.6	7	11.5	8.7	1.2	0.4	0.7	1.2	0.7	0.4	1.1	62.4
	平均風速	1.9	1.3	1.3	1.4	1.5	1.6	1.9	1.7	1.6	1.3	1.6	1.3	1.3	1.3	1.3	2	0.7
冬	出現頻度	3.6	2.5	1.1	0.6	0.7	3.9	13.9	3.9	1.3	0.4	1.4	0.3	0	0.3	0.7	2.6	62.8
	平均風速	1.9	1.8	1.5	1.4	1.6	1.7	2	1.9	1.6	1.4	1.4	1.2	0	1.3	1.8	1.9	0.6

**表 1-3-3(2) 気象条件一覧**

予測地点：環境 07

季節	風 向	有風時の出現頻度 (%) 及び平均風速(m/s)															弱風時 出現頻度 (%)	
		NNE	NE	ENE	E	ESE	SE	SSE	S	SSW	SW	WSW	W	WNW	NW	NNW		N
春	出現頻度	0	1.8	1.8	0	3.6	8.9	12.5	10.7	3.6	0	0	0	1.8	3.6	19.6	1.8	30.4
	平均風速	0	1.3	1.6	0	1.2	1.6	1.6	1.8	2	0	0	0	1.1	1.5	2.1	2	0.5
夏	出現頻度	3.6	0	1.8	0	3.6	0	7.1	1.8	0	0	1.8	0	0	16.1	23.2	3.6	37.5
	平均風速	1.5	0	2	0	1.2	0	1.8	2.1	0	0	1.6	0	0	2.3	2.1	1.4	0.7
秋	出現頻度	0	0	0	0	0	0	3.6	5.4	0	0	0	0	1.8	1.8	16.1	1.8	69.6
	平均風速	0	0	0	0	0	0	1.5	1.3	0	0	0	0	1.2	1.2	2.1	2.1	0.6
冬	出現頻度	0	1.8	0	1.8	1.8	0	10.7	1.8	0	0	0	0	1.8	7.1	8.9	0	64.3
	平均風速	0	1.8	0	1.6	1.1	0	1.8	1.5	0	0	0	0	1.4	2.1	2.2	0	0.5

**表 1-3-3(3) 気象条件一覧**

予測地点：環境 08～09

季節	風 向	有風時の出現頻度 (%) 及び平均風速(m/s)															弱風時 出現頻度 (%)	
		NNE	NE	ENE	E	ESE	SE	SSE	S	SSW	SW	WSW	W	WNW	NW	NNW		N
春	出現頻度	3.6	0	1.8	7.1	1.8	1.8	1.8	0	7.1	26.8	21.4	7.1	5.4	0	0	0	14.3
	平均風速	1.4	0	1.5	1.4	1.4	1.9	1.5	0	1.9	2.6	2.1	1.8	1.8	0	0	0	0.8
夏	出現頻度	0	0	1.8	3.6	0	3.6	0	0	3.6	17.9	28.6	19.6	0	0	0	0	21.4
	平均風速	0	0	1.6	1.3	0	1.5	0	0	1.6	2	2	1.4	0	0	0	0	0.8
秋	出現頻度	0	0	3.6	3.6	1.8	3.6	3.6	0	3.6	12.5	12.5	5.4	8.9	0	0	0	41.1
	平均風速	0	0	1.4	1.6	1.3	2.2	1.4	0	1.9	1.6	1.9	1.5	1.3	0	0	0	0.9
冬	出現頻度	0	1.8	0	0	0	3.6	7.1	7.1	3.6	10.7	23.2	3.6	0	0	0	0	39.3
	平均風速	0	1.1	0	0	0	2.8	2.5	2.5	1.5	2.5	2.1	2	0	0	0	0	0.7

注 1. 建設機械の稼働時間・工事車両の運行時間を対象に集計した。

注 2. 有風時：風速 1.0m/s 超、弱風時：風速 1.0m/s 以下

注 3. 春：3～5月、夏：6～8月、秋：9～11月、冬：12～2月

表 1-3-3(4) 気象条件一覧

予測地点：環境 10

季節	風向	有風時の出現頻度 (%) 及び平均風速 (m/s)																弱風時 出現頻度 (%)
		NNE	NE	ENE	E	ESE	SE	SSE	S	SSW	SW	WSW	W	WNW	NW	NNW	N	
春	出現頻度	0	0	0	5.4	0	0	0	3.6	32.1	8.9	12.5	8.9	1.8	1.8	1.8	0	23.2
	平均風速	0	0	0	1.2	0	0	0	3	3.4	1.8	2	1.5	1.1	1.4	2.7	0	0.6
夏	出現頻度	0	0	0	0	0	0	0	7.1	16.1	16.1	5.4	1.8	8.9	7.1	3.6	0	33.9
	平均風速	0	0	0	0	0	0	0	2.2	3	1.8	1.6	1.3	1.5	1.9	1.7	0	0.8
秋	出現頻度	0	0	0	1.8	1.8	1.8	1.8	5.4	16.1	8.9	5.4	5.4	7.1	14.3	8.9	0	21.4
	平均風速	0	0	0	1.1	1.2	1.2	1.8	2.8	2.2	1.5	1.8	1.2	1.3	1.4	1.9	0	0.7
冬	出現頻度	0	0	0	0	1.8	0	1.8	8.9	16.1	5.4	3.6	7.1	1.8	3.6	8.9	0	41.1
	平均風速	0	0	0	0	1.1	0	1.2	2.6	2.4	2.2	2.2	2	1.5	1.7	1.8	0	0.6

表 1-3-3(5) 気象条件一覧

予測地点：環境 11～18

季節	風向	有風時の出現頻度 (%) 及び平均風速 (m/s)																弱風時 出現頻度 (%)
		NNE	NE	ENE	E	ESE	SE	SSE	S	SSW	SW	WSW	W	WNW	NW	NNW	N	
春	出現頻度	2.9	5.9	1.8	0.7	1.3	1.3	2.2	5.9	24.6	21.6	14.7	7.1	2	1	1.1	1.4	4.6
	平均風速	6.3	5.8	3.7	2	1.8	1.6	2.3	2.7	4.6	4	4.1	4.4	3.4	3.3	2.9	3.4	0.8
夏	出現頻度	2.7	3	0.7	0.7	1.4	2	2.4	7.3	33.2	23.9	10.5	2.4	1.2	0.3	0.3	0.5	7.5
	平均風速	3.6	4.4	3	1.5	1.5	1.6	2.2	2.6	3.9	3.3	2.9	3	1.8	2.1	2.2	3.1	0.9
秋	出現頻度	6.6	7.6	3.4	1.2	1.4	2.9	4.4	7.6	15.4	18.5	8.7	4.8	1.4	1.1	0.8	1.8	12.5
	平均風速	5	4.6	3	1.5	1.6	2	1.6	2.6	3.4	3.2	3.4	3.4	2	2.4	1.8	2.5	0.8
冬	出現頻度	3.9	9	3.1	1.4	0.3	1.5	3.1	4.7	14.4	20.6	11.4	4.7	1.1	1.9	1	1.7	16.2
	平均風速	5	4.4	3.2	1.8	1.5	1.9	2.2	2.9	3.8	4	4.1	3.4	2.3	3.6	3.4	2.4	0.7

表 1-3-3(6) 気象条件一覧

予測地点：環境 19

季節	風向	有風時の出現頻度 (%) 及び平均風速 (m/s)																弱風時 出現頻度 (%)
		NNE	NE	ENE	E	ESE	SE	SSE	S	SSW	SW	WSW	W	WNW	NW	NNW	N	
春	出現頻度	0	0	0	0	0	0	0	8.9	17.9	7.1	3.6	1.8	0	3.6	7.1	1.8	48.2
	平均風速	0	0	0	0	0	0	0	1.4	1.5	2.5	2.5	3.1	0	1.8	2.2	3.3	0.6
夏	出現頻度	0	0	0	0	0	0	0	32.1	1.8	1.8	0	0	0	1.8	0	0	62.5
	平均風速	0	0	0	0	0	0	0	1.8	1.1	1.3	0	0	0	1.2	0	0	0.5
秋	出現頻度	0	0	0	0	0	0	0	7.1	8.9	0	3.6	0	1.8	5.4	1.8	0	71.4
	平均風速	0	0	0	0	0	0	0	1.5	1.4	0	1.8	0	1.2	2.5	1.7	0	0.5
冬	出現頻度	0	0	0	0	0	0	0	7.1	14.3	10.7	0	1.8	1.8	3.6	1.8	3.6	55.4
	平均風速	0	0	0	0	0	0	0	2.2	2	1.9	0	2.1	1.2	2.2	3.2	2.9	0.5

注 1. 建設機械の稼働時間・工事車両の運行時間を対象に集計した。

注 2. 有風時：風速 1.0m/s 超、弱風時：風速 1.0m/s 以下

注 3. 春：3～5月、夏：6～8月、秋：9～11月、冬：12～2月

表 1-3-3(7) 気象条件一覧

予測地点：環境 20

季節	風 向	有風時の出現頻度 (%) 及び平均風速(m/s)															弱風時 出現頻度 (%)	
		NNE	NE	ENE	E	ESE	SE	SSE	S	SSW	SW	WSW	W	WNW	NW	NNW		N
春	出現頻度	0	3.6	1.8	3.6	21.4	19.6	7.1	3.6	0	1.8	0	0	0	3.6	14.3	7.1	12.5
	平均風速	0	1.5	1.2	1.4	2	2.8	1.6	2	0	1.1	0	0	0	2.7	2.2	2	0.8
夏	出現頻度	0	0	3.6	5.4	3.6	17.9	8.9	5.4	3.6	0	0	0	1.8	0	7.1	0	42.9
	平均風速	0	0	1.2	1.2	1.1	2.2	1.7	1.6	1.1	0	0	0	1.2	0	1.8	0	0.7
秋	出現頻度	0	0	1.8	1.8	10.7	8.9	10.7	5.4	3.6	1.8	3.6	0	5.4	7.1	10.7	8.9	19.6
	平均風速	0	0	1.4	2.2	1.5	1.4	1.6	1.5	1.3	1.1	1.3	0	2.4	1.4	1.9	2.4	0.8
冬	出現頻度	0	1.8	0	1.8	8.9	5.4	5.4	1.8	1.8	1.8	1.8	1.8	1.8	0	10.7	5.4	50
	平均風速	0	1.4	0	1.5	1.5	1.8	1.8	1.3	1.6	1.2	1.6	1.5	1.2	0	1.8	1.7	0.6

表 1-3-3(8) 気象条件一覧

予測地点：環境 21

季節	風 向	有風時の出現頻度 (%) 及び平均風速(m/s)															弱風時 出現頻度 (%)	
		NNE	NE	ENE	E	ESE	SE	SSE	S	SSW	SW	WSW	W	WNW	NW	NNW		N
春	出現頻度	14.3	19.6	10.7	1.8	0	0	0	1.8	16.1	12.5	0	0	0	0	0	1.8	21.4
	平均風速	2.4	2	2.5	1.3	0	0	0	2	2.1	1.7	0	0	0	0	0	1.5	0.5
夏	出現頻度	7.1	14.3	5.4	0	1.8	0	0	0	14.3	10.7	0	0	0	0	0	0	46.4
	平均風速	1.6	1.9	2	0	1.1	0	0	0	1.4	1.7	0	0	0	0	0	0	0.6
秋	出現頻度	7.1	8.9	7.1	0	0	0	0	5.4	12.5	10.7	0	0	0	0	0	0	48.2
	平均風速	1.4	2	2	0	0	0	0	1.3	1.8	1.7	0	0	0	0	0	0	0.5
冬	出現頻度	14.3	10.7	19.6	12.5	1.8	1.8	1.8	3.6	5.4	0	0	0	0	0	0	1.8	26.8
	平均風速	1.9	2	1.9	2	2.2	2.9	1.7	1.2	1.4	0	0	0	0	0	0	1.1	0.6

表 1-3-3(9) 気象条件一覧

予測地点：環境 22～23

季節	風 向	有風時の出現頻度 (%) 及び平均風速(m/s)															弱風時 出現頻度 (%)	
		NNE	NE	ENE	E	ESE	SE	SSE	S	SSW	SW	WSW	W	WNW	NW	NNW		N
春	出現頻度	0	0	0	0	0	1.8	1.8	0	0	0	0	7.1	42.9	28.6	0	0	17.9
	平均風速	0	0	0	0	0	1.1	1.3	0	0	0	0	1.6	2.2	3.1	0	0	0.8
夏	出現頻度	0	0	0	1.8	3.6	0	0	0	0	0	0	10.7	46.4	7.1	0	0	30.4
	平均風速	0	0	0	2.8	2.7	0	0	0	0	0	0	1.4	1.9	2.2	0	0	0.5
秋	出現頻度	0	0	0	0	8.9	3.6	0	0	0	0	0	1.8	17.9	10.7	0	0	57.1
	平均風速	0	0	0	0	1.9	1.5	0	0	0	0	0	1.1	1.7	2.2	0	0	0.7
冬	出現頻度	0	0	0	1.8	5.4	0	0	0	0	0	0	0	16.1	19.6	0	0	57.1
	平均風速	0	0	0	1.1	1.5	0	0	0	0	0	0	0	1.7	3	0	0	0.3

注 1. 建設機械の稼働時間・工事車両の運行時間を対象に集計した。

注 2. 有風時：風速 1.0m/s 超、弱風時：風速 1.0m/s 以下

注 3. 春：3～5月、夏：6～8月、秋：9～11月、冬：12～2月

2) 資材及び機械の運搬に用いる車両の運行に伴う粉じん等の予測に用いた気象条件

現地調査結果に基づき気象条件を設定したものを表 1-3-4 に示す。

表 1-3-4(1) 気象条件一覧

予測地点：沿道 01～03

季節	風向	有風時の出現頻度 (%) 及び平均風速 (m/s)															弱風時 出現頻度 (%)	
		NNE	NE	ENE	E	ESE	SE	SSE	S	SSW	SW	WSW	W	WNW	NW	NNW		N
春	出現頻度	0	0	1.8	1.8	1.8	0	5.4	14.3	3.6	3.6	1.8	1.8	1.8	8.9	32.1	1.8	19.6
	平均風速	0	0	1.3	1.9	1.9	0	2.1	2.8	2.4	2	3.1	1.4	3.4	2.2	3.5	2.5	0.7
夏	出現頻度	7.1	1.8	1.8	0	0	0	3.6	5.4	1.8	0	0	0	3.6	16.1	33.9	7.1	17.9
	平均風速	1.4	2.6	1.7	0	0	0	1.4	2.2	2.1	0	0	0	1.5	2.7	3.5	2	0.6
秋	出現頻度	0	0	1.8	1.8	0	5.4	5.4	1.8	3.6	1.8	0	3.6	14.3	25	8.9	0	26.8
	平均風速	0	0	1.1	1.4	0	1.2	1.5	1.1	1.5	1.1	0	1.5	2	3.5	3.3	0	0.8
冬	出現頻度	0	0	1.8	0	0	5.4	5.4	1.8	1.8	1.8	0	0	3.6	16.1	7.1	3.6	51.8
	平均風速	0	0	1.4	0	0	1.7	2.4	1.1	2.1	2.2	0	0	3.3	2.6	3	1.5	0.7

表 1-3-4(2) 気象条件一覧

予測地点：沿道 04

季節	風向	有風時の出現頻度 (%) 及び平均風速 (m/s)															弱風時 出現頻度 (%)	
		NNE	NE	ENE	E	ESE	SE	SSE	S	SSW	SW	WSW	W	WNW	NW	NNW		N
春	出現頻度	0	0	0	5.4	0	0	0	3.6	32.1	8.9	12.5	8.9	1.8	1.8	1.8	0	23.2
	平均風速	0	0	0	1.2	0	0	0	3	3.4	1.8	2	1.5	1.1	1.4	2.7	0	0.6
夏	出現頻度	0	0	0	0	0	0	0	7.1	16.1	16.1	5.4	1.8	8.9	7.1	3.6	0	33.9
	平均風速	0	0	0	0	0	0	0	2.2	3	1.8	1.6	1.3	1.5	1.9	1.7	0	0.8
秋	出現頻度	0	0	0	1.8	1.8	1.8	1.8	5.4	16.1	8.9	5.4	5.4	7.1	14.3	8.9	0	21.4
	平均風速	0	0	0	1.1	1.2	1.2	1.8	2.8	2.2	1.5	1.8	1.2	1.3	1.4	1.9	0	0.7
冬	出現頻度	0	0	0	0	1.8	0	1.8	8.9	16.1	5.4	3.6	7.1	1.8	3.6	8.9	0	41.1
	平均風速	0	0	0	0	1.1	0	1.2	2.6	2.4	2.2	2.2	2	1.5	1.7	1.8	0	0.6

表 1-3-4(3) 気象条件一覧

予測地点：沿道 05～07

季節	風向	有風時の出現頻度 (%) 及び平均風速 (m/s)															弱風時 出現頻度 (%)	
		NNE	NE	ENE	E	ESE	SE	SSE	S	SSW	SW	WSW	W	WNW	NW	NNW		N
春	出現頻度	2.9	5.9	1.8	0.7	1.3	1.3	2.2	5.9	24.6	21.6	14.7	7.1	2	1	1.1	1.4	4.6
	平均風速	6.3	5.8	3.7	2	1.8	1.6	2.3	2.7	4.6	4	4.1	4.4	3.4	3.3	2.9	3.4	0.8
夏	出現頻度	2.7	3	0.7	0.7	1.4	2	2.4	7.3	33.2	23.9	10.5	2.4	1.2	0.3	0.3	0.5	7.5
	平均風速	3.6	4.4	3	1.5	1.5	1.6	2.2	2.6	3.9	3.3	2.9	3	1.8	2.1	2.2	3.1	0.9
秋	出現頻度	6.6	7.6	3.4	1.2	1.4	2.9	4.4	7.6	15.4	18.5	8.7	4.8	1.4	1.1	0.8	1.8	12.5
	平均風速	5	4.6	3	1.5	1.6	2	1.6	2.6	3.4	3.2	3.4	3.4	2	2.4	1.8	2.5	0.8
冬	出現頻度	3.9	9	3.1	1.4	0.3	1.5	3.1	4.7	14.4	20.6	11.4	4.7	1.1	1.9	1	1.7	16.2
	平均風速	5	4.4	3.2	1.8	1.5	1.9	2.2	2.9	3.8	4	4.1	3.4	2.3	3.6	3.4	2.4	0.7

注 1. 建設機械の稼働時間・工事車両の運行時間を対象に集計した。

注 2. 有風時：風速 1.0m/s 超、弱風時：風速 1.0m/s 以下

注 3. 春：3～5月、夏：6～8月、秋：9～11月、冬：12～2月

表 1-3-4(4) 気象条件一覧

沿道地点：沿道 08

季節	風 向	有風時の出現頻度 (%) 及び平均風速(m/s)															弱風時 出現頻度 (%)	
		NNE	NE	ENE	E	ESE	SE	SSE	S	SSW	SW	WSW	W	WNW	NW	NNW		N
春	出現頻度	0	0	0	0	0	0	0	8.9	17.9	7.1	3.6	1.8	0	3.6	7.1	1.8	48.2
	平均風速	0	0	0	0	0	0	0	1.4	1.5	2.5	2.5	3.1	0	1.8	2.2	3.3	0.6
夏	出現頻度	0	0	0	0	0	0	0	32.1	1.8	1.8	0	0	0	1.8	0	0	62.5
	平均風速	0	0	0	0	0	0	0	1.8	1.1	1.3	0	0	0	1.2	0	0	0.5
秋	出現頻度	0	0	0	0	0	0	0	7.1	8.9	0	3.6	0	1.8	5.4	1.8	0	71.4
	平均風速	0	0	0	0	0	0	0	1.5	1.4	0	1.8	0	1.2	2.5	1.7	0	0.5
冬	出現頻度	0	0	0	0	0	0	0	7.1	14.3	10.7	0	1.8	1.8	3.6	1.8	3.6	55.4
	平均風速	0	0	0	0	0	0	0	2.2	2	1.9	0	2.1	1.2	2.2	3.2	2.9	0.5

表 1-3-4(5) 気象条件一覧

予測地点：沿道 09

季節	風 向	有風時の出現頻度 (%) 及び平均風速(m/s)															弱風時 出現頻度 (%)	
		NNE	NE	ENE	E	ESE	SE	SSE	S	SSW	SW	WSW	W	WNW	NW	NNW		N
春	出現頻度	0	3.6	1.8	3.6	21.4	19.6	7.1	3.6	0	1.8	0	0	0	3.6	14.3	7.1	12.5
	平均風速	0	1.5	1.2	1.4	2	2.8	1.6	2	0	1.1	0	0	0	2.7	2.2	2	0.8
夏	出現頻度	0	0	3.6	5.4	3.6	17.9	8.9	5.4	3.6	0	0	0	1.8	0	7.1	0	42.9
	平均風速	0	0	1.2	1.2	1.1	2.2	1.7	1.6	1.1	0	0	0	1.2	0	1.8	0	0.7
秋	出現頻度	0	0	1.8	1.8	10.7	8.9	10.7	5.4	3.6	1.8	3.6	0	5.4	7.1	10.7	8.9	19.6
	平均風速	0	0	1.4	2.2	1.5	1.4	1.6	1.5	1.3	1.1	1.3	0	2.4	1.4	1.9	2.4	0.8
冬	出現頻度	0	1.8	0	1.8	8.9	5.4	5.4	1.8	1.8	1.8	1.8	1.8	1.8	0	10.7	5.4	50
	平均風速	0	1.4	0	1.5	1.5	1.8	1.8	1.3	1.6	1.2	1.6	1.5	1.2	0	1.8	1.7	0.6

表 1-3-4(6) 気象条件一覧

予測地点：沿道 10

季節	風 向	有風時の出現頻度 (%) 及び平均風速(m/s)															弱風時 出現頻度 (%)	
		NNE	NE	ENE	E	ESE	SE	SSE	S	SSW	SW	WSW	W	WNW	NW	NNW		N
春	出現頻度	14.3	19.6	10.7	1.8	0	0	0	1.8	16.1	12.5	0	0	0	0	0	1.8	21.4
	平均風速	2.4	2	2.5	1.3	0	0	0	2	2.1	1.7	0	0	0	0	0	1.5	0.5
夏	出現頻度	7.1	14.3	5.4	0	1.8	0	0	0	14.3	10.7	0	0	0	0	0	0	46.4
	平均風速	1.6	1.9	2	0	1.1	0	0	0	1.4	1.7	0	0	0	0	0	0	0.6
秋	出現頻度	7.1	8.9	7.1	0	0	0	0	5.4	12.5	10.7	0	0	0	0	0	0	48.2
	平均風速	1.4	2	2	0	0	0	0	1.3	1.8	1.7	0	0	0	0	0	0	0.5
冬	出現頻度	14.3	10.7	19.6	12.5	1.8	1.8	1.8	3.6	5.4	0	0	0	0	0	0	1.8	26.8
	平均風速	1.9	2	1.9	2	2.2	2.9	1.7	1.2	1.4	0	0	0	0	0	0	1.1	0.6

注 1. 建設機械の稼働時間・工事車両の運行時間を対象に集計した。

注 2. 有風時：風速 1.0m/s 超、弱風時：風速 1.0m/s 以下

注 3. 春：3～5月、夏：6～8月、秋：9～11月、冬：12～2月

表 1-3-4(7) 気象条件一覧

予測地点：沿道 11

季節	風向	有風時の出現頻度 (%) 及び平均風速 (m/s)																弱風時 出現頻度 (%)
		NNE	NE	ENE	E	ESE	SE	SSE	S	SSW	SW	WSW	W	WNW	NW	NNW	N	
春	出現頻度	0	0	0	0	0	0	3.6	1.8	1.8	0	0	0	1.8	21.4	35.7	17.9	16.1
	平均風速	0	0	0	0	0	0	1.3	2.7	1.2	0	0	0	2.1	2.1	2.7	2.5	0.7
夏	出現頻度	5.4	1.8	0	0	0	1.8	0	7.1	0	0	0	0	7.1	14.3	35.7	8.9	17.9
	平均風速	1.6	2.1	0	0	0	1.7	0	2.1	0	0	0	0	1.6	1.9	1.9	1.9	0.6
秋	出現頻度	3.6	0	0	0	0	7.1	7.1	5.4	1.8	0	0	0	0	8.9	17.9	16.1	32.1
	平均風速	1.2	0	0	0	0	1.9	2	2	1.1	0	0	0	0	1.8	1.8	1.8	0.7
冬	出現頻度	10.7	0	0	0	0	1.8	8.9	1.8	0	0	0	0	1.8	12.5	16.1	16.1	30.4
	平均風速	2.2	0	0	0	0	2.3	1.9	3	0	0	0	0	2.3	2.9	2.3	2	0.6

表 1-3-4(8) 気象条件一覧

予測地点：沿道 12

季節	風向	有風時の出現頻度 (%) 及び平均風速 (m/s)																弱風時 出現頻度 (%)
		NNE	NE	ENE	E	ESE	SE	SSE	S	SSW	SW	WSW	W	WNW	NW	NNW	N	
春	出現頻度	0	0	0	0	0	1.8	1.8	0	0	0	0	7.1	42.9	28.6	0	0	17.9
	平均風速	0	0	0	0	0	1.1	1.3	0	0	0	0	1.6	2.2	3.1	0	0	0.8
夏	出現頻度	0	0	0	1.8	3.6	0	0	0	0	0	0	10.7	46.4	7.1	0	0	30.4
	平均風速	0	0	0	2.8	2.7	0	0	0	0	0	0	1.4	1.9	2.2	0	0	0.5
秋	出現頻度	0	0	0	0	8.9	3.6	0	0	0	0	0	1.8	17.9	10.7	0	0	57.1
	平均風速	0	0	0	0	1.9	1.5	0	0	0	0	0	1.1	1.7	2.2	0	0	0.7
冬	出現頻度	0	0	0	1.8	5.4	0	0	0	0	0	0	0	16.1	19.6	0	0	57.1
	平均風速	0	0	0	1.1	1.5	0	0	0	0	0	0	0	1.7	3	0	0	0.3

表 1-3-4(9) 気象条件一覧

予測地点：沿道 13

季節	風向	有風時の出現頻度 (%) 及び平均風速 (m/s)																弱風時 出現頻度 (%)
		NNE	NE	ENE	E	ESE	SE	SSE	S	SSW	SW	WSW	W	WNW	NW	NNW	N	
春	出現頻度	1.8	12.5	1.8	1.8	5.4	3.6	7.1	14.3	17.9	3.6	1.8	1.8	0	1.8	0	0	25
	平均風速	1.4	1.8	1.1	1.1	1.6	1.8	1.8	2	2.1	2	1.2	1.6	0	1.1	0	0	0.7
夏	出現頻度	5.4	7.1	1.8	1.8	0	5.4	1.8	16.1	12.5	3.6	0	0	0	1.8	0	0	42.9
	平均風速	1.7	2.1	1.2	1.6	0	1.7	3.1	2	2.2	1.5	0	0	0	1.1	0	0	0.8
秋	出現頻度	3.6	8.9	5.4	1.8	0	3.6	12.5	3.6	21.4	10.7	1.8	0	0	0	0	0	26.8
	平均風速	1.5	1.9	1.5	1.3	0	1.4	1.8	2.5	1.8	1.7	1.1	0	0	0	0	0	0.8
冬	出現頻度	5.4	3.6	0	3.6	1.8	0	7.1	8.9	10.7	8.9	0	1.8	1.8	0	0	3.6	42.9
	平均風速	1.5	1.5	0	1.6	1.3	0	1.9	1.7	1.7	1.7	0	1.1	1.1	0	0	2	0.6

注 1. 建設機械の稼働時間・工事車両の運行時間を対象に集計した。

注 2. 有風時：風速 1.0m/s 超、弱風時：風速 1.0m/s 以下

注 3. 春：3～5月、夏：6～8月、秋：9～11月、冬：12～2月