

### 3 工事計画

#### 3-1 工事位置

工事位置を図 3-1 に示す。

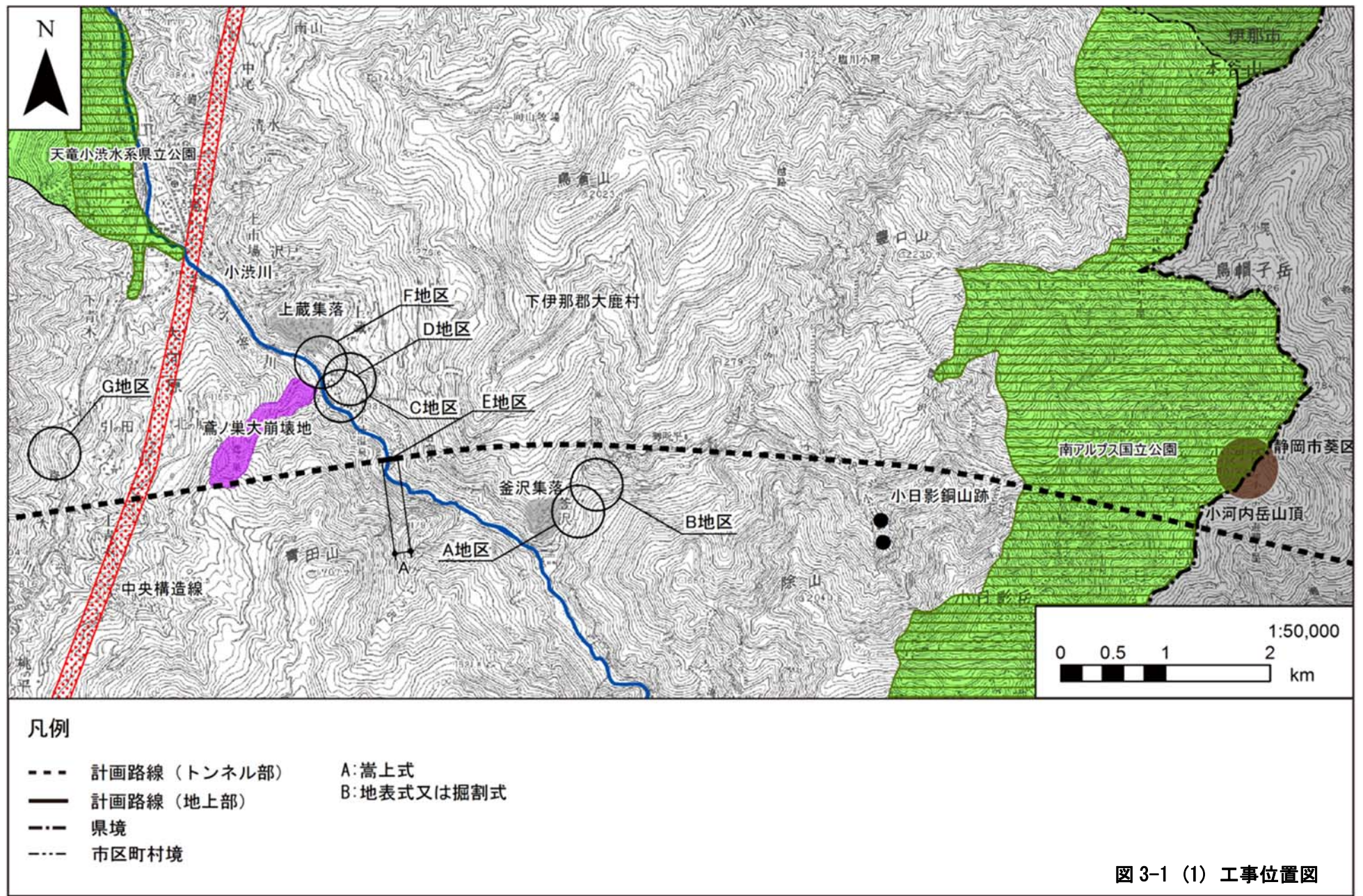
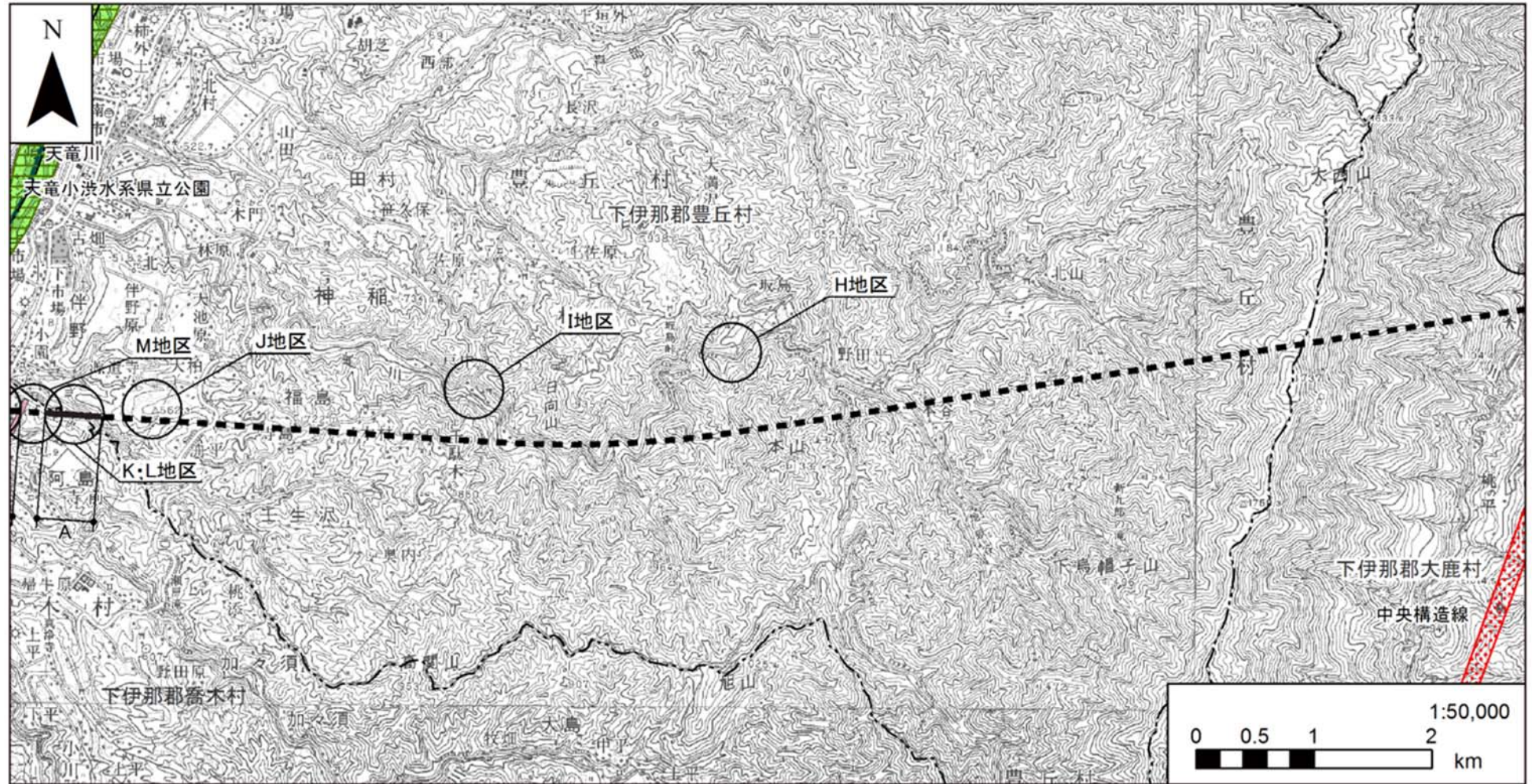


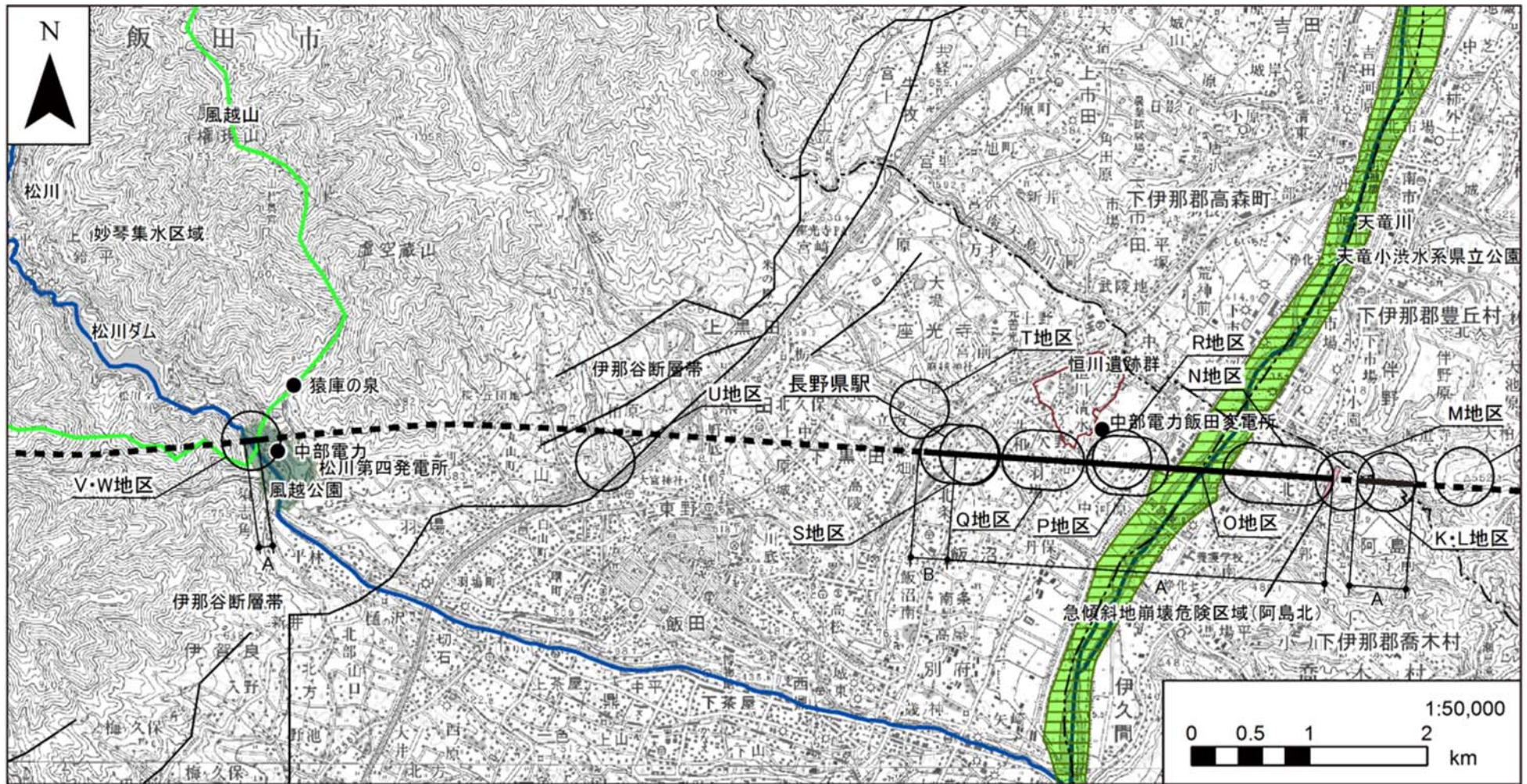
図 3-1 (1) 工事位置図



凡例

- 計画路線（トンネル部）
- 計画路線（地上部）
- 県境
- 市区町村境
- A: 嵩上式
- B: 地表式又は掘割式

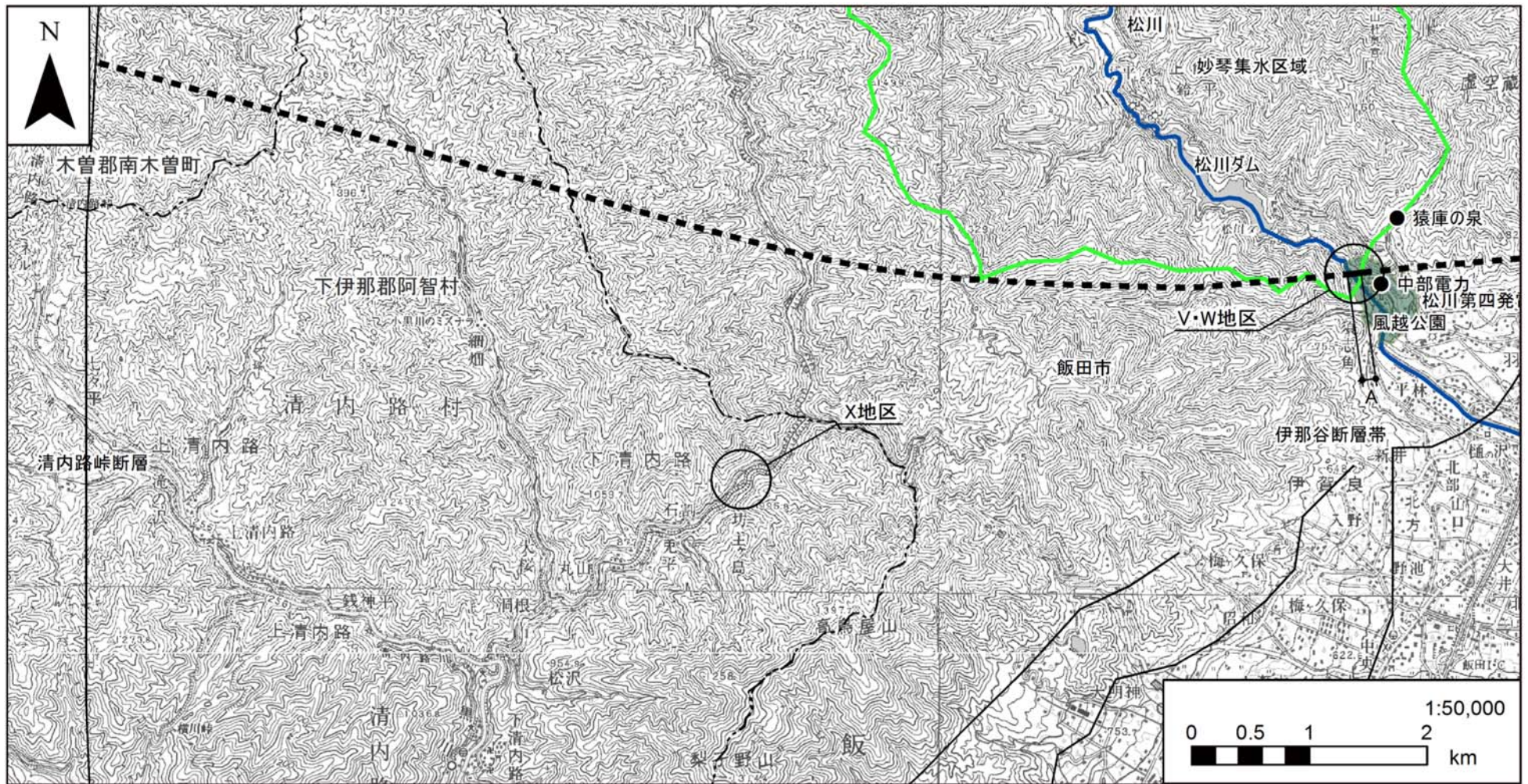
図 3-1 (2) 工事位置図



凡例

- 計画路線（トンネル部）      A: 嵩上式
- 計画路線（地上部）        B: 地表式又は掘割式
- 県境
- 市区町村境

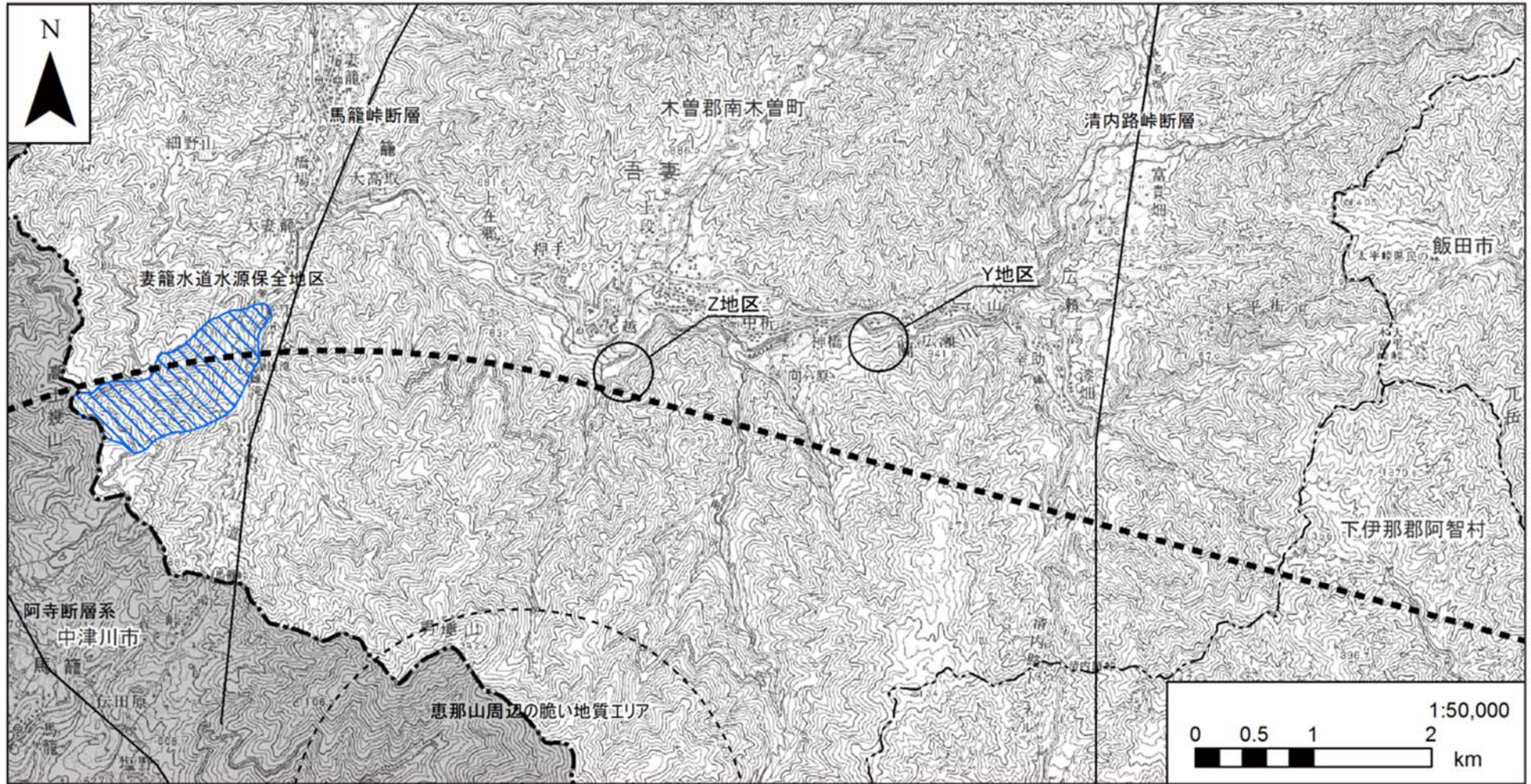
図 3-1 (3) 工事位置図



凡例

- 計画路線 (トンネル部)
- 計画路線 (地上部)
- 県境
- 市区町村境
- A: 嵩上式
- B: 地表式又は掘割式

図 3-1 (4) 工事位置図



凡例

- 計画路線（トンネル部）
- 計画路線（地上部）
- - - 県境
- · - · 市区町村境

図3-1 (5) 工事位置図

### 3-2 工事工程

工事工程を表 3-2-1 に示す。

表 3-2-1(1) 工事工程

区分		工種	1年目	2年目	3年目	4年目	5年目	6年目	7年目	8年目	9年目	10年目	11年目	12年目	13年目
A (非常口)	非開削 (NATM)	掘削、支保工	■												
		覆工								■					
		インパート工				■									
		ずり処理工		■											
		路盤工									■				
		電気機械設備工											■		
B (非常口)	非開削 (NATM)	掘削、支保工		■											
		インパート工				■									
		ずり処理工			■										
C (工事用道路)		切盛土工		■											
		法面工			■										
		道路工			■										
		仮設橋梁工			■										

表 3-2-1(2) 工事工程

区分	工種	1年目	2年目	3年目	4年目	5年目	6年目	7年目	8年目	9年目	10年目	11年目	12年目	13年目
D (非常口)	非開削 (NATM)	掘削、支保工												
		覆工												
		インバート工												
		ずり処理工												
		路盤工												
		ガイドウェイ設置工												
		電気機械設備工												
E (長大橋梁)	下部工													
	上部工													
	フード架設工													
	ガイドウェイ設置工													
	電気機械設備工													
F (変電施設)	造成工													
	建屋築造工													
	電気設備工													
G (非常口)	非開削 (NATM)	掘削、支保工												
		覆工												
		インバート工												
		ずり処理工												
		路盤工												
		ガイドウェイ設置工												
		電気機械設備工												



表 3-2-1 (3) 工事工程

区分		工種	1年目	2年目	3年目	4年目	5年目	6年目	7年目	8年目	9年目	10年目	11年目
H (非常口)	非開削 (NATM)	掘削、支保工	■	■	■	■	■	■	■				
		覆工			■	■	■	■					
		ずり処理工	■	■	■	■	■	■					
		路盤工					■	■	■				
		電気機械設備工								■	■	■	■
I (非常口)	非開削 (NATM)	掘削、支保工	■	■	■	■	■		■				
		覆工			■	■	■	■					
		インバート工					■	■					
		ずり処理工	■	■	■	■	■	■					
		路盤工					■	■	■				
		電気機械設備工									■	■	■
J (変電施設)		造成工	■										
		建屋築造工				■	■	■					
		電気設備工					■	■	■	■	■	■	■

表 3-2-1(4) 工事工程

区分		工種	1年目	2年目	3年目	4年目	5年目	6年目	7年目	8年目	9年目	10年目	
K (トンネル)	非開削 (NATM)	掘削、支保工	■	■	■	■			■				
		覆工		■	■	■	■						
		ずり処理工	■	■	■	■							
		路盤工				■	■	■	■				
		ガイドウェイ設置工							■	■			
		電気機械設備工								■	■	■	■
L (高架橋)	基礎工	■											
	下部工	■											
	上部工	■	■										
	フード架設工		■	■	■								
	ガイドウェイ設置工				■	■							
	電気機械設備工				■	■	■	■					

表 3-2-1(5) 工事工程

区分		工種	1年目	2年目	3年目	4年目	5年目	6年目	7年目	8年目	9年目	10年目
M (トンネル)	非開削 (NATM)	掘削、支保工	■									
		覆工	■									
		ずり処理工	■									
		路盤工	■									
		ガイドウェイ設置工	■									
		電気機械設備工								■	■	
N (高架橋)	基礎工	■										
	下部工	■	■									
	上部工	■	■	■	■	■						
	フード架設工				■	■	■	■				
	ガイドウェイ設置工							■	■			
	電気機械設備工							■	■	■		
O (長大橋梁)	基礎工	■	■	■	■	■						
	下部工			■	■	■						
	上部工				■	■	■					
	ガイドウェイ設置工							■	■			
	電気機械設備工								■	■	■	

表 3-2-1(6) 工事工程

区分	工種	1年目	2年目	3年目	4年目	5年目	6年目	7年目	8年目	9年目	10年目
P (高架橋)	基礎工	■									
	下部工	■	■								
	上部工	■	■	■							
	フード架設工				■	■	■				
	ガイドウェイ設置工					■	■				
	電気機械設備工						■	■	■	■	
Q (高架橋)	基礎工	■									
	下部工	■	■								
	上部工	■	■	■							
	フード架設工			■	■	■					
	ガイドウェイ設置工				■	■	■				
	電気機械設備工					■	■	■	■		

表 3-2-1(7) 工事工程

区分	工種	1年目	2年目	3年目	4年目	5年目	6年目	7年目	8年目	9年目	10年目
R (保守基地)	造成工			■	■						
	建屋築造工				■	■					
R (保守基地回送線)	基礎工			■							
	下部工			■	■						
	上部工			■	■	■	■				
	電気機械設備工						■	■	■	■	■
S (駅)	基礎工	■	■								
	躯体構築	■	■	■	■	■	■				
	フード架設工			■	■	■					
	ガイドウェイ設置工					■	■				
	電気機械設備工					■	■	■	■	■	

表 3-2-1(8) 工事工程

区分		工種	1年目	2年目	3年目	4年目	5年目	6年目	7年目	8年目	9年目	10年目
T (非常口)	非開削 (NATM)	掘削、支保工										
		覆工										
		インバート工										
		ずり処理工										
		路盤工										
		ガイドウェイ設置工										
		電気機械設備工										
U (非常口)	非開削 (NATM)	掘削、支保工										
		覆工										
		インバート工										
		ずり処理工										
		路盤工										
		ガイドウェイ設置工										
		電気機械設備工										

表 3-2-1(9) 工事工程

区分	工種	1年目	2年目	3年目	4年目	5年目	6年目	7年目	8年目	9年目	10年目
V (長大橋梁)	下部工	■	■								
	上部工		■	■							
	フード架設工			■							
	ガイドウェイ設置工			■	■						
	電気機械設備工				■	■	■				
W (トンネル)	非開削 (NATM)	掘削、支保工	■	■	■	■	■			■	■
		覆工			■	■	■	■			
		インバート工	■	■			■				
		ずり処理工	■	■	■	■	■	■			
		路盤工						■	■		
		電気機械設備工								■	■

表 3-2-1(10) 工事工程

区分		工種	1年目	2年目	3年目	4年目	5年目	6年目	7年目	8年目	9年目	10年目
X (非常口)	非開削 (NATM)	掘削、支保工	■	■	■	■	■	■		■		
		覆工				■	■	■	■			
		インバート工							■	■		
		ずり処理工	■	■	■	■	■	■	■			
		路盤工							■	■		
		ガイドウェイ設置工								■	■	
		電気機械設備工									■	■
Y (非常口)	非開削 (NATM)	掘削、支保工	■	■	■	■	■	■		■		
		覆工				■	■	■	■			
		インバート工			■	■	■		■			
		ずり処理工	■	■	■	■	■	■	■			
		路盤工							■	■		
		ガイドウェイ設置工								■	■	
		電気機械設備工									■	■



表 3-2-1(11) 工事工程

区分		工種	1年目	2年目	3年目	4年目	5年目	6年目	7年目	8年目	9年目	10年目
Z (非常口)	非開削 (NATM)	掘削、支保工	■	■	■	■	■		■			
		覆工		■	■	■	■					
		ずり処理工	■	■	■	■	■					
		路盤工						■	■			
		ガイドウェイ設置工							■			
		電気機械設備工								■	■	■



### 3-3 建設機械の台数について

建設機械の台数を表 3-3-1 に示す。































表 3-3-1(12) 建設機械の台数

場所	工種	建設機械	規格	1年目		2年目		3年目		4年目		5年目		6年目	
				最大台数/月	総台数/年	最大台数/月	総台数/年	最大台数/月	総台数/年	最大台数/月	総台数/年	最大台数/月	総台数/年	最大台数/月	総台数/年
L (高架橋)	基礎工	ブルドーザー	3t	2	4	0	0	0	0	0	0	0	0	0	0
		タイヤローラ	8-20t	1	2	0	0	0	0	0	0	0	0	0	0
		バックホウ	0.8m <sup>3</sup>	3	6	0	0	0	0	0	0	0	0	0	0
		全回転オールケーシング掘削機	φ2m級	44	132	0	0	0	0	0	0	0	0	0	0
		クローラークレーン	60t-65t	44	132	0	0	0	0	0	0	0	0	0	0
		バックホウ	0.45m <sup>3</sup>	44	132	0	0	0	0	0	0	0	0	0	0
		トラック	10t (場内小運搬)	50	250	0	0	0	0	0	0	0	0	0	0
		ラフテレーンクレーン	25t吊	22	110	0	0	0	0	0	0	0	0	0	0
	下部工	アースオーガ併用杭打機	34kN	12	96	0	0	0	0	0	0	0	0	0	0
		油圧圧入引抜機	110-160 t	4	32	0	0	0	0	0	0	0	0	0	0
		ラフテレーンクレーン	25t吊	74	548	0	0	0	0	0	0	0	0	0	0
		バックホウ	0.8m <sup>3</sup>	10	80	0	0	0	0	0	0	0	0	0	0
		コンクリートポンプ車	90-110m <sup>3</sup> /h	8	64	0	0	0	0	0	0	0	0	0	0
		振動ローラ	0.8t-1.1t	8	64	0	0	0	0	0	0	0	0	0	0
		タンバ	60-70kg	18	144	0	0	0	0	0	0	0	0	0	0
		空気圧縮運転機	36m <sup>3</sup> /min	4	32	0	0	0	0	0	0	0	0	0	0
		コンクリートブレーカ	20kg級	4	32	0	0	0	0	0	0	0	0	0	0
		トラック	10t (場内小運搬)	50	300	0	0	0	0	0	0	0	0	0	0
	上部工	ラフテレーンクレーン	25t吊	87	412	87	957	0	0	0	0	0	0	0	0
		コンクリートポンプ車	90-110m <sup>3</sup> /h	3	18	3	33	0	0	0	0	0	0	0	0
		トラック (場内小運搬)	10t	50	50	50	550	0	0	0	0	0	0	0	0
	フード架設工	クローラークレーン	100t吊	0	0	22	22	22	220	0	0	0	0	0	0
		フード架設台車	-	0	0	22	22	22	220	0	0	0	0	0	0
		ラフテレーンクレーン	35t吊	0	0	3	3	3	3	0	0	0	0	0	0
		トラック	10t (場内小運搬)	0	0	50	50	50	500	0	0	0	0	0	0
	ガイドウェイ設置工	ラフテレーンクレーン	25t吊	0	0	22	22	22	220	0	0	0	0	0	0
		オールテレーンクレーン	220t吊	0	0	0	0	0	0	22	44	0	0	0	0
		ラフテレーンクレーン	50t吊	0	0	0	0	0	0	2	4	0	0	0	0
		保守用車	GW運搬架設車	0	0	0	0	0	0	22	44	0	0	0	0
	電気機械設備工	ブルドーザ	3t級	0	0	0	0	0	0	38	76	0	0	0	0
		トラック	10t (場内小運搬)	0	0	0	0	0	0	50	200	0	0	0	0
		ラフテレーンクレーン	25t吊	0	0	0	0	0	0	22	88	0	0	0	0
		保守用車	ダクト蓋敷設車	0	0	0	0	0	0	4	12	0	0	0	0
		保守用車	作業員輸送車 (38名)	0	0	0	0	0	0	22	66	0	0	0	0
		保守用車	汎用	0	0	0	0	0	0	9	27	0	0	0	0
		ラフテレーンクレーン	50t吊	0	0	0	0	0	0	9	9	9	18	0	0
		ラフテレーンクレーン	25t吊	0	0	0	0	0	0	3	3	22	72	0	0
		ラフテレーンクレーン	16t吊	0	0	0	0	0	0	21	32	21	64	0	0
		トラック (クレーン装置付)	10t吊	0	0	0	0	0	0	11	18	22	102	0	0
		フォークリフト	2 t 吊	0	0	0	0	0	0	19	19	19	38	0	0
		バックホウ	0.45m <sup>3</sup>	0	0	0	0	0	0	12	17	12	34	0	0
		ラフテレーンクレーン	400 t 吊	0	0	0	0	0	0	0	0	16	32	0	0
		ラフテレーンクレーン	16t吊	0	0	0	0	0	0	0	0	16	20	22	22
		保守用車	ケーブル延線車	0	0	0	0	0	0	0	0	16	32	0	0
保守用車		ダクト蓋敷設車	0	0	0	0	0	0	0	0	0	0	44	44	
保守用車	移動用	0	0	0	0	0	0	0	0	88	176	88	176		
保守用車	小型電気工事用車	0	0	0	0	0	0	0	0	0	0	4	6		
保守用車	位置検知調整車	0	0	0	0	0	0	0	0	0	0	10	10		



表 3-3-1(13) 建設機械の台数

場所	工 種	建設機械	規格	1年目		2年目		3年目		4年目		5年目		6年目		7年目		8年目				
				最大台数/月	総台数/年	最大台数/月	総台数/年	最大台数/月	総台数/年	最大台数/月	総台数/年	最大台数/月	総台数/年	最大台数/月	総台数/年	最大台数/月	総台数/年	最大台数/月	総台数/年	最大台数/月	総台数/年	
M (トンネル)	非開削 (NATM)	掘削、支保工	トラック (クレーン装置付)	4t	5	9	0	0	0	0	0	0	0	0	0	0	0	0	0	0		
			モーターグレーダ	3.1m	2	4	0	0	0	0	0	0	0	0	0	0	0	0	0	0	0	
			ロードローラ	10-12t	3	5	0	0	0	0	0	0	0	0	0	0	0	0	0	0	0	0
			タイヤローラ	8-20t	3	5	0	0	0	0	0	0	0	0	0	0	0	0	0	0	0	0
			アスファルトフィニッシャー	2.4-6m	1	1	0	0	0	0	0	0	0	0	0	0	0	0	0	0	0	0
			ドリルジャンボ	ホイール式・3ブーム・2バスケットドリフト質量 150kg超級	23	69	0	0	0	0	0	0	0	0	0	0	0	0	0	0	0	0
			ドリルジャンボ	ホイール式・2ブーム・1バスケットドリフト質量 150kg超級	0	0	0	0	0	0	0	0	0	0	0	0	0	0	0	0	0	0
			大型ブレイカ	1300kg	23	73	0	0	0	0	0	0	0	0	0	0	0	0	0	0	0	0
			トラックショベル	1.5m <sup>3</sup>	0	0	0	0	0	0	0	0	0	0	0	0	0	0	0	0	0	0
			ホイローダ	3.0m <sup>3</sup>	23	69	0	0	0	0	0	0	0	0	0	0	0	0	0	0	0	0
			バックホウ	0.8m <sup>3</sup>	23	73	0	0	0	0	0	0	0	0	0	0	0	0	0	0	0	0
			ダンプトラック	23t	69	207	0	0	0	0	0	0	0	0	0	0	0	0	0	0	0	0
			ラフテレーンクレーン	25t吊り	2	3	0	0	0	0	0	0	0	0	0	0	0	0	0	0	0	0
			コンクリート吹付機	8-22, m3級	23	69	0	0	0	0	0	0	0	0	0	0	0	0	0	0	0	0
			トラックミキサー車	4.4m <sup>3</sup>	69	207	0	0	0	0	0	0	0	0	0	0	0	0	0	0	0	0
			パッチャープラント	15m <sup>3</sup> /h 骨材供給設備 サイロ (30t)	23	69	0	0	0	0	0	0	0	0	0	0	0	0	0	0	0	0
			トラック	2t (モルタル注入機台車)	23	69	0	0	0	0	0	0	0	0	0	0	0	0	0	0	0	0
			トラック	2t (ロックボルト運搬)	23	69	0	0	0	0	0	0	0	0	0	0	0	0	0	0	0	0
			ラフテレーンクレーン	16t	30	88	0	0	0	0	0	0	0	0	0	0	0	0	0	0	0	0
			トラック (クレーン装置付)	4t	23	69	0	0	0	0	0	0	0	0	0	0	0	0	0	0	0	0
			コンクリートポンプ車	45m <sup>3</sup> /h	12	24	0	0	0	0	0	0	0	0	0	0	0	0	0	0	0	0
			ラフテレーンクレーン	16t吊	33	62	0	0	0	0	0	0	0	0	0	0	0	0	0	0	0	0
			トラック (クレーン装置付)	4t	23	46	0	0	0	0	0	0	0	0	0	0	0	0	0	0	0	0
			バックホウ	0.4m <sup>3</sup>	3	3	0	0	0	0	0	0	0	0	0	0	0	0	0	0	0	0
			振動ローラ	0.8-1.1t	3	3	0	0	0	0	0	0	0	0	0	0	0	0	0	0	0	0
	振動コンパクタ	50-60kg	2	2	0	0	0	0	0	0	0	0	0	0	0	0	0	0	0	0		
	コンクリートポンプ車	90-110m <sup>3</sup> /h	2	2	0	0	0	0	0	0	0	0	0	0	0	0	0	0	0	0		
	コンクリート吹付機	0.8-1.2m <sup>3</sup> /h	5	5	0	0	0	0	0	0	0	0	0	0	0	0	0	0	0	0		
	トラッククレーン	15t吊	3	3	0	0	0	0	0	0	0	0	0	0	0	0	0	0	0	0		
	ラフテレーンクレーン	25t吊	1	1	0	0	0	0	0	0	0	0	0	0	0	0	0	0	0	0		
	タンバ	60-100kg	1	1	0	0	0	0	0	0	0	0	0	0	0	0	0	0	0	0		
	ざり処理工	バックホウ	23	69	0	0	0	0	0	0	0	0	0	0	0	0	0	0	0	0		
	路盤工	コンクリートポンプ車	90-110m <sup>3</sup> /h	29	29	0	0	0	0	0	0	0	0	0	0	0	0	0	0	0		
		ラフテレーンクレーン	25t吊	10	10	0	0	0	0	0	0	0	0	0	0	0	0	0	0	0		
	ガイドウェイ設置工	オールテレーンクレーン	150t吊	22	22	0	0	0	0	0	0	0	0	0	0	0	0	0	0	0		
		ラフテレーンクレーン	50t吊	2	2	0	0	0	0	0	0	0	0	0	0	0	0	0	0	0		
	電気機械設備工	保守用車	ガイドウェイ架設運搬車	22	22	0	0	0	0	0	0	0	0	0	0	0	0	0	0	0		
		保守用車	ダクト蓋敷設車	0	0	0	0	0	0	0	0	0	0	0	0	0	4	12	0	0		
		保守用車	作業員輸送車 (38名)	0	0	0	0	0	0	0	0	0	0	0	0	22	66	0	0			
		保守用車	汎用	0	0	0	0	0	0	0	0	0	0	0	0	9	27	0	0			
		ラフテレーンクレーン	400t吊	0	0	0	0	0	0	0	0	0	0	0	0	16	32	0	0			
		ラフテレーンクレーン	16t吊	0	0	0	0	0	0	0	0	0	0	0	0	22	42	0	0			
		保守用車	ケーブル延線車	0	0	0	0	0	0	0	0	0	0	0	0	16	32	0	0			
		保守用車	ダクト蓋布設車	0	0	0	0	0	0	0	0	0	0	0	0	44	44	0	0			
		保守用車	移動用	0	0	0	0	0	0	0	0	0	0	0	0	88	352	0	0			
保守用車		小型電気工事用車	0	0	0	0	0	0	0	0	0	0	0	0	0	0	4	10				
保守用車	位置検知調整車	0	0	0	0	0	0	0	0	0	0	0	0	0	0	10	10					



表 3-3-1(14) 建設機械の台数

場所	工種	建設機械	規格	1年目		2年目		3年目		4年目		5年目		6年目		7年目		8年目			
				最大台数/月	総台数/年	最大台数/月	総台数/年	最大台数/月	総台数/年	最大台数/月	総台数/年	最大台数/月	総台数/年	最大台数/月	総台数/年	最大台数/月	総台数/年	最大台数/月	総台数/年		
N (高架橋)	基礎工	ブルドーザー	3t	2	4	0	0	0	0	0	0	0	0	0	0	0	0	0	0	0	
		タイヤローラ	8-20t	1	2	0	0	0	0	0	0	0	0	0	0	0	0	0	0	0	0
		バックホウ	0.8m <sup>3</sup>	3	6	0	0	0	0	0	0	0	0	0	0	0	0	0	0	0	0
		全回転オールケーシング掘削機	φ2m級	44	220	0	0	0	0	0	0	0	0	0	0	0	0	0	0	0	0
		クローラークレーン	60t-65t吊	44	220	0	0	0	0	0	0	0	0	0	0	0	0	0	0	0	0
		バックホウ	0.45m <sup>3</sup>	44	220	0	0	0	0	0	0	0	0	0	0	0	0	0	0	0	0
		トラック	10t(場内小運搬)	50	350	0	0	0	0	0	0	0	0	0	0	0	0	0	0	0	0
		ラフテレーンクレーン	25t吊	22	154	0	0	0	0	0	0	0	0	0	0	0	0	0	0	0	0
		アースオーガ併用杭打機	34kN	12	108	12	84	0	0	0	0	0	0	0	0	0	0	0	0	0	0
		油圧圧入引抜機	110-160 t	4	36	4	28	0	0	0	0	0	0	0	0	0	0	0	0	0	0
	下部工	ラフテレーンクレーン	25t	74	578	74	518	0	0	0	0	0	0	0	0	0	0	0	0	0	
		バックホウ	0.8m <sup>3</sup>	10	90	10	70	0	0	0	0	0	0	0	0	0	0	0	0	0	
		コンクリートポンプ車	90-110m <sup>3</sup> /h	8	72	8	56	0	0	0	0	0	0	0	0	0	0	0	0	0	
		振動ローラ	0.8t-1.1t	8	72	8	56	0	0	0	0	0	0	0	0	0	0	0	0	0	
		ダンバ	60-70kg	18	162	18	126	0	0	0	0	0	0	0	0	0	0	0	0	0	
		空気圧縮運転機	36m <sup>3</sup> /min	4	36	4	28	0	0	0	0	0	0	0	0	0	0	0	0	0	
		コンクリートブレイカ	20kg級	4	36	4	28	0	0	0	0	0	0	0	0	0	0	0	0	0	
		トラック	10t(場内小運搬)	50	350	50	350	0	0	0	0	0	0	0	0	0	0	0	0	0	
		ラフテレーンクレーン	25t	68	204	90	926	90	1080	90	360	0	0	0	0	0	0	0	0	0	
		コンクリートポンプ車	ブーム式90-110m <sup>3</sup> /h	3	9	3	36	3	36	3	12	0	0	0	0	0	0	0	0	0	
	フード架設工	トラック(場内小運搬)	10t	0	0	50	250	50	600	50	200	0	0	0	0	0	0	0	0	0	
		クローラークレーン	100t吊	0	0	0	0	0	0	22	176	22	264	22	22	0	0	0	0	0	
		フード架設台車	-	0	0	0	0	0	0	22	176	22	264	22	22	0	0	0	0	0	
		ラフテレーンクレーン	35t吊	0	0	0	0	0	0	3	3	0	0	3	3	0	0	0	0	0	
		トラック	10t(場内小運搬)	0	0	0	0	0	0	50	400	50	600	50	50	0	0	0	0	0	
		ラフテレーンクレーン	25t吊	0	0	0	0	0	0	22	176	22	264	22	22	0	0	0	0	0	
		オールテレーンクレーン	220t吊	0	0	0	0	0	0	0	0	0	0	22	66	0	0	0	0	0	
		ラフテレーンクレーン	50t吊	0	0	0	0	0	0	0	0	0	0	2	4	0	0	0	0	0	
		保守用車	GW運搬架設車	0	0	0	0	0	0	0	0	0	0	22	66	0	0	0	0	0	
		ブルドーザー	3t級	0	0	0	0	0	0	0	0	0	0	38	76	0	0	0	0	0	
	電気機械設備工	トラック	10t(場内小運搬)	0	0	0	0	0	0	0	0	0	0	50	250	0	0	0	0	0	
		ラフテレーンクレーン	25t吊	0	0	0	0	0	0	0	0	0	0	22	110	0	0	0	0	0	
		保守用車	ダクト敷設車	0	0	0	0	0	0	0	0	0	0	4	16	4	20	0	0	0	
		保守用車	作業員輸送車(38名)	0	0	0	0	0	0	0	0	0	22	88	22	110	0	0	0	0	
		保守用車	汎用	0	0	0	0	0	0	0	0	0	9	36	9	45	0	0	0	0	
		ラフテレーンクレーン	50t吊	0	0	0	0	0	0	0	0	0	0	9	18	9	36	0	0	0	
		ラフテレーンクレーン	25t吊	0	0	0	0	0	0	0	0	0	0	0	22	50	22	100	0	0	
		ラフテレーンクレーン	16t吊	0	0	0	0	0	0	0	0	0	0	0	21	64	21	128	0	0	
		トラック(クレーン装置付)	10t吊	0	0	0	0	0	0	0	0	0	0	0	22	80	22	160	0	0	
		フォークリフト	2 t	0	0	0	0	0	0	0	0	0	0	0	19	38	19	76	0	0	
バックホウ	0.45m <sup>3</sup>	0	0	0	0	0	0	0	0	0	0	0	12	34	12	68	0	0			
ラフテレーンクレーン	400t吊	0	0	0	0	0	0	0	0	0	0	0	16	32	0	0	0	0			
ラフテレーンクレーン	16t吊	0	0	0	0	0	0	0	0	0	0	0	16	20	22	22	0	0			
保守用車	ケーブル延線車	0	0	0	0	0	0	0	0	0	0	0	16	32	0	0	0	0			
保守用車	ダクト敷設車	0	0	0	0	0	0	0	0	0	0	0	0	0	44	44	0	0			
保守用車	移動用	0	0	0	0	0	0	0	0	0	0	0	88	176	88	176	0	0			
保守用車	小型電気工事用車	0	0	0	0	0	0	0	0	0	0	0	0	0	4	6	0	0			
保守用車	位置検知調整車	0	0	0	0	0	0	0	0	0	0	0	0	0	10	10	0	0			









表 3-3-1(16) 建設機械の台数

場所	工 種	建設機械	規格	1年目		2年目		3年目		4年目		5年目		6年目		7年目		8年目			
				最大台数/月	総台数/年	最大台数/月	総台数/年	最大台数/月	総台数/年	最大台数/月	総台数/年	最大台数/月	総台数/年	最大台数/月	総台数/年	最大台数/月	総台数/年	最大台数/月	総台数/年		
P (高架橋)	基礎工	ブルドーザー	3t	2	4	0	0	0	0	0	0	0	0	0	0	0	0	0	0	0	
		タイヤローラ	8-20t	1	2	0	0	0	0	0	0	0	0	0	0	0	0	0	0	0	0
		バックホウ	0.8m <sup>3</sup>	3	6	0	0	0	0	0	0	0	0	0	0	0	0	0	0	0	0
		全回転オールケーシング掘削機	φ2m級	44	176	0	0	0	0	0	0	0	0	0	0	0	0	0	0	0	0
		クローラクレーン	60t-65t	44	176	0	0	0	0	0	0	0	0	0	0	0	0	0	0	0	0
		バックホウ	0.45m <sup>3</sup>	44	176	0	0	0	0	0	0	0	0	0	0	0	0	0	0	0	0
		トラック	10t (場内小運搬)	50	300	0	0	0	0	0	0	0	0	0	0	0	0	0	0	0	0
		ラフテレーンクレーン	25t吊	22	132	0	0	0	0	0	0	0	0	0	0	0	0	0	0	0	0
		アースオーガ併用杭打機	34kN	12	108	12	84	0	0	0	0	0	0	0	0	0	0	0	0	0	0
		油圧圧入引抜機	110-160 t	4	36	4	28	0	0	0	0	0	0	0	0	0	0	0	0	0	0
	下部工	ラフテレーンクレーン	25t吊	74	600	74	518	0	0	0	0	0	0	0	0	0	0	0	0	0	
		バックホウ	0.8m <sup>3</sup>	10	90	10	70	0	0	0	0	0	0	0	0	0	0	0	0	0	
		コンクリートポンプ車	90-110m <sup>3</sup> /h	8	72	8	56	0	0	0	0	0	0	0	0	0	0	0	0	0	
		振動ローラ	0.8-1.1t	8	72	8	56	0	0	0	0	0	0	0	0	0	0	0	0	0	
		タンバ	60-70kg	18	162	18	126	0	0	0	0	0	0	0	0	0	0	0	0	0	
		空気圧縮運転機	36m <sup>3</sup> /min	4	36	4	28	0	0	0	0	0	0	0	0	0	0	0	0	0	
		コンクリートブレイカ	20kg	4	36	4	28	0	0	0	0	0	0	0	0	0	0	0	0	0	
		トラック	10t (場内小運搬)	50	300	50	350	0	0	0	0	0	0	0	0	0	0	0	0	0	
		ラフテレーンクレーン	25t吊	65	65	87	890	87	1044	0	0	0	0	0	0	0	0	0	0	0	
		コンクリートポンプ車	90-110m <sup>3</sup> /h	3	3	3	36	3	36	0	0	0	0	0	0	0	0	0	0	0	
	上部工	トラック (場内小運搬)	10t	0	0	50	250	50	600	0	0	0	0	0	0	0	0	0	0	0	
		クローラクレーン	100t吊	0	0	0	0	0	0	22	264	22	110	0	0	0	0	0	0	0	
		フード架設台車	-	0	0	0	0	0	0	22	264	22	110	0	0	0	0	0	0	0	
		ラフテレーンクレーン	35t吊	0	0	0	0	0	0	3	3	3	3	0	0	0	0	0	0	0	
		トラック	10t (場内小運搬)	0	0	0	0	0	0	50	600	50	250	0	0	0	0	0	0	0	
		ラフテレーンクレーン	25t吊	0	0	0	0	0	0	22	264	22	110	0	0	0	0	0	0	0	
		オールテレーンクレーン	220t吊	0	0	0	0	0	0	0	0	22	44	0	0	0	0	0	0	0	
		ラフテレーンクレーン	50t吊	0	0	0	0	0	0	0	0	2	4	0	0	0	0	0	0	0	
		保守用車	GW運搬架設車	0	0	0	0	0	0	0	0	22	44	0	0	0	0	0	0	0	
		ブルドーザ	3t	0	0	0	0	0	0	0	0	38	76	0	0	0	0	0	0	0	
	ガイドウェイ設置工	トラック	10t (場内小運搬)	0	0	0	0	0	0	0	50	300	0	0	0	0	0	0	0	0	
		ラフテレーンクレーン	25t吊	0	0	0	0	0	0	0	0	22	132	0	0	0	0	0	0	0	
		保守用車	ダクト蓋敷設車	0	0	0	0	0	0	0	0	0	4	16	0	0	0	0	0	0	
		保守用車	作業員輸送車 (38名)	0	0	0	0	0	0	0	0	22	88	0	0	0	0	0	0	0	
		保守用車	汎用	0	0	0	0	0	0	0	0	9	36	0	0	0	0	0	0	0	
		ラフテレーンクレーン	50t吊	0	0	0	0	0	0	0	0	9	18	9	27	0	0	0	0		
		ラフテレーンクレーン	25t吊	0	0	0	0	0	0	0	0	22	53	22	72	0	0	0	0		
		ラフテレーンクレーン	16t吊	0	0	0	0	0	0	0	0	21	75	21	85	0	0	0	0		
		トラック (クレーン装置付)	10t吊	0	0	0	0	0	0	0	0	22	91	22	109	0	0	0	0		
		フォークリフト	2t吊	0	0	0	0	0	0	0	0	19	38	19	57	0	0	0	0		
	電気機械設備工	バックホウ	0.45m <sup>3</sup>	0	0	0	0	0	0	0	0	12	39	12	46	0	0	0	0		
		ラフテレーンクレーン	400t吊	0	0	0	0	0	0	0	0	0	16	32	0	0	0	0			
		ラフテレーンクレーン	16t吊	0	0	0	0	0	0	0	0	0	22	42	0	0	0	0			
		保守用車	ケーブル延線車	0	0	0	0	0	0	0	0	0	16	32	0	0	0	0			
		保守用車	ダクト蓋敷設車	0	0	0	0	0	0	0	0	0	44	44	0	0	0	0			
保守用車		移動用	0	0	0	0	0	0	0	0	0	88	352	0	0	0	0				
保守用車		小型電気工事用車	0	0	0	0	0	0	0	0	0	4	6	0	0	0					
保守用車		位置検知調整車	0	0	0	0	0	0	0	0	0	0	0	10	10	0	0				



表 3-3-1(17) 建設機械の台数

場所	工 種	建設機械	規格	1年目		2年目		3年目		4年目		5年目		6年目		7年目		
				最大台数/月	総台数/年	最大台数/月	総台数/年	最大台数/月	総台数/年	最大台数/月	総台数/年	最大台数/月	総台数/年	最大台数/月	総台数/年	最大台数/月	総台数/年	
Q (高架橋)	基礎工	ブルドーザー	3t	2	4	0	0	0	0	0	0	0	0	0	0	0	0	0
		タイヤローラ	8-20t	1	2	0	0	0	0	0	0	0	0	0	0	0	0	0
		バックホウ	0.8m <sup>3</sup>	3	6	0	0	0	0	0	0	0	0	0	0	0	0	0
		全回転オールケーシング掘削機	φ2m級	44	176	0	0	0	0	0	0	0	0	0	0	0	0	0
		クローラークレーン	60t-65t	44	176	0	0	0	0	0	0	0	0	0	0	0	0	0
		バックホウ	0.45m <sup>3</sup>	44	176	0	0	0	0	0	0	0	0	0	0	0	0	0
		トラック	10t (場内小運搬)	50	300	0	0	0	0	0	0	0	0	0	0	0	0	0
	ラフテレーンクレーン	25t	22	132	0	0	0	0	0	0	0	0	0	0	0	0	0	
	下部工	アースオーガ併用杭打機	34kN	12	108	12	24	0	0	0	0	0	0	0	0	0	0	0
		油圧圧入引抜機	110-160 t	4	36	4	8	0	0	0	0	0	0	0	0	0	0	0
		ラフテレーンクレーン	25t吊	74	600	74	148	0	0	0	0	0	0	0	0	0	0	0
		バックホウ	0.8m <sup>3</sup>	10	90	10	20	0	0	0	0	0	0	0	0	0	0	0
		コンクリートポンプ車	90-110m <sup>3</sup> /h	8	72	8	16	0	0	0	0	0	0	0	0	0	0	0
		振動ローラ	0.8-1.1t	8	72	8	16	0	0	0	0	0	0	0	0	0	0	0
		タンバ	60-70kg	18	162	18	36	0	0	0	0	0	0	0	0	0	0	0
		空気圧縮運転機	36m <sup>3</sup> /min	4	36	4	8	0	0	0	0	0	0	0	0	0	0	0
		コンクリートブレーカ	20kg	4	36	4	8	0	0	0	0	0	0	0	0	0	0	0
		トラック	10t (場内小運搬)	50	300	50	100	0	0	0	0	0	0	0	0	0	0	0
	上部工	ラフテレーンクレーン	25t吊	65	195	87	1000	87	435	0	0	0	0	0	0	0	0	0
		コンクリートポンプ車	90-110m <sup>3</sup> /h	3	9	3	36	3	15	0	0	0	0	0	0	0	0	0
		トラック (場内小運搬)	10t	0	0	50	500	50	250	0	0	0	0	0	0	0	0	0
	フード架設工	クローラークレーン	100t吊	0	0	0	0	22	154	22	154	0	0	0	0	0	0	0
		フード架設台車	-	0	0	0	0	22	154	22	154	0	0	0	0	0	0	0
		ラフテレーンクレーン	35t吊	0	0	0	0	3	3	3	3	0	0	0	0	0	0	0
		トラック	10t (場内小運搬)	0	0	0	0	50	350	50	350	0	0	0	0	0	0	0
	ガイドウェイ設置工	ラフテレーンクレーン	25t吊	0	0	0	0	22	154	22	154	0	0	0	0	0	0	0
		オールテレーンクレーン	220t吊	0	0	0	0	0	0	22	44	0	0	0	0	0	0	0
		ラフテレーンクレーン	50t吊	0	0	0	0	0	0	2	4	0	0	0	0	0	0	0
		保守用車	GW運搬架設車	0	0	0	0	0	0	22	44	0	0	0	0	0	0	0
		ブルドーザ	3t	0	0	0	0	0	0	38	38	38	38	0	0	0	0	0
		トラック	10t (場内小運搬)	0	0	0	0	0	0	50	250	50	50	0	0	0	0	0
		ラフテレーンクレーン	25t吊	0	0	0	0	0	0	22	110	22	22	0	0	0	0	0
	電気機械設備工	保守用車	ダクト蓋敷設車	0	0	0	0	0	0	0	0	4	4	4	8	0	0	
		保守用車	作業員輸送車 (38名)	0	0	0	0	0	0	0	0	22	22	22	44	0	0	
		保守用車	汎用	0	0	0	0	0	0	0	0	9	9	9	18	0	0	
		ラフテレーンクレーン	50t吊	0	0	0	0	0	0	0	0	0	0	9	9	0	0	
		ラフテレーンクレーン	25t吊	0	0	0	0	0	0	0	0	0	0	22	25	0	0	
		ラフテレーンクレーン	16t吊	0	0	0	0	0	0	0	0	0	0	21	32	0	0	
		トラック (クレーン装置付)	10t吊	0	0	0	0	0	0	0	0	0	0	22	40	0	0	
		フォークリフト	2 t	0	0	0	0	0	0	0	0	0	0	19	19	0	0	
バックホウ		0.45m <sup>3</sup>	0	0	0	0	0	0	0	0	0	0	12	17	0	0		
ラフテレーンクレーン		400 t 吊	0	0	0	0	0	0	0	0	0	0	16	32	0	0		
ラフテレーンクレーン		16t吊	0	0	0	0	0	0	0	0	0	0	16	20	22	22		
保守用車		ケーブル延線車	0	0	0	0	0	0	0	0	0	0	16	32	0	0		
保守用車		ダクト蓋敷設車	0	0	0	0	0	0	0	0	0	0	0	0	44	44		
保守用車		移動用	0	0	0	0	0	0	0	0	0	0	88	176	88	176		
保守用車		小型電気工事用車	0	0	0	0	0	0	0	0	0	0	0	0	4	6		
保守用車		位置検知調整車	0	0	0	0	0	0	0	0	0	0	0	0	10	10		





















表 3-3-1 (22) 建設機械の台数

場所	工 種	建設機械	規格	1年目		2年目		3年目		4年目		5年目		6年目		7年目		8年目		9年目		10年目			
				最大台数/月	総台数/年	最大台数/月	総台数/年	最大台数/月	総台数/年	最大台数/月	総台数/年	最大台数/月	総台数/年	最大台数/月	総台数/年	最大台数/月	総台数/年	最大台数/月	総台数/年	最大台数/月	総台数/年	最大台数/月	総台数/年	最大台数/月	総台数/年
V (長大橋梁)	下部工	クローラークレーン	55t吊	80	416	0	0	0	0	0	0	0	0	0	0	0	0	0	0	0	0	0	0	0	
		アースオーガ併用杭打ち機	34kN	8	64	0	0	0	0	0	0	0	0	0	0	0	0	0	0	0	0	0	0	0	
		大型ブレーカ	1300kg	0	0	89	445	0	0	0	0	0	0	0	0	0	0	0	0	0	0	0	0	0	
		バックホウ	1.4m <sup>3</sup>	0	0	11	55	0	0	0	0	0	0	0	0	0	0	0	0	0	0	0	0	0	
		ラフテレーンクレーン	25t吊	0	0	162	810	0	0	0	0	0	0	0	0	0	0	0	0	0	0	0	0	0	
		コンクリートポンプ車	90-110m <sup>3</sup> /h	0	0	28	140	0	0	0	0	0	0	0	0	0	0	0	0	0	0	0	0	0	
		クローラークレーン	80 t 吊	0	0	44	220	0	0	0	0	0	0	0	0	0	0	0	0	0	0	0	0	0	
		ラフテレーンクレーン	25t吊	0	0	62	434	62	124	0	0	0	0	0	0	0	0	0	0	0	0	0	0	0	
		コンクリートポンプ車	90-110m <sup>3</sup> /h	0	0	2	14	2	4	0	0	0	0	0	0	0	0	0	0	0	0	0	0	0	
		クローラークレーン	80t吊	0	0	44	308	44	88	0	0	0	0	0	0	0	0	0	0	0	0	0	0	0	
	上部工	クローラークレーン	80t吊	0	0	44	308	44	88	0	0	0	0	0	0	0	0	0	0	0	0	0	0	0	
		タワークレーン	50t吊	0	0	44	308	44	88	0	0	0	0	0	0	0	0	0	0	0	0	0	0	0	
		ケーブルクレーン	15t吊	0	0	22	154	22	44	0	0	0	0	0	0	0	0	0	0	0	0	0	0	0	
		クローラークレーン	55t吊	0	0	0	0	60	180	0	0	0	0	0	0	0	0	0	0	0	0	0	0	0	
		クローラークレーン	150t吊	0	0	0	0	22	44	0	0	0	0	0	0	0	0	0	0	0	0	0	0	0	
		ラフテレーンクレーン	50t吊	0	0	0	0	25	50	0	0	0	0	0	0	0	0	0	0	0	0	0	0	0	
		オールテレーンクレーン	150t吊	0	0	0	0	22	22	0	0	0	0	0	0	0	0	0	0	0	0	0	0	0	
		ラフテレーンクレーン	50t吊	0	0	0	0	2	2	0	0	0	0	0	0	0	0	0	0	0	0	0	0	0	
		フード架設工	クローラークレーン	55t吊	0	0	0	0	22	22	0	0	0	0	0	0	0	0	0	0	0	0	0	0	0
			クローラークレーン	55t吊	0	0	0	0	8	8	8	24	0	0	0	0	0	0	0	0	0	0	0	0	0
	ラフテレーンクレーン		25t吊	0	0	0	0	3	3	3	9	0	0	0	0	0	0	0	0	0	0	0	0	0	
	油圧圧入引抜機		110-160 t	0	0	0	0	3	3	3	9	0	0	0	0	0	0	0	0	0	0	0	0	0	
	保守用車		GW運搬架設車	0	0	0	0	22	22	0	0	0	0	0	0	0	0	0	0	0	0	0	0	0	
	クローラークレーン		55t吊	0	0	0	0	8	8	8	24	0	0	0	0	0	0	0	0	0	0	0	0	0	
	ラフテレーンクレーン		25t吊	0	0	0	0	3	3	3	9	0	0	0	0	0	0	0	0	0	0	0	0		
	保守用車		ダクト運搬架設車	0	0	0	0	4	12	0	0	0	0	0	0	0	0	0	0	0	0	0	0	0	
	保守用車		作業員輸送車 (38名)	0	0	0	0	22	66	0	0	0	0	0	0	0	0	0	0	0	0	0	0	0	
	電気機械設備工		保守用車	汎用	0	0	0	0	9	27	0	0	0	0	0	0	0	0	0	0	0	0	0	0	0
		ラフテレーンクレーン	50t吊	0	0	0	0	0	0	0	0	0	0	0	0	0	0	0	0	0	0	0	0	0	
		ラフテレーンクレーン	25t吊	0	0	0	0	0	0	0	0	0	0	0	22	25	0	0	0	0	0	0	0	0	
		ラフテレーンクレーン	16t吊	0	0	0	0	0	0	0	0	0	0	0	21	32	0	0	0	0	0	0	0	0	
		トラック (クレーン装置付)	10t	0	0	0	0	0	0	0	0	0	0	0	22	40	0	0	0	0	0	0	0	0	
		フォークリフト	2t	0	0	0	0	0	0	0	0	0	0	0	19	19	0	0	0	0	0	0	0	0	
		バックホウ	0.45m <sup>3</sup>	0	0	0	0	0	0	0	0	0	0	0	12	17	0	0	0	0	0	0	0	0	
		ラフテレーンクレーン	400t吊	0	0	0	0	0	0	16	32	0	0	0	0	0	0	0	0	0	0	0	0	0	
		ラフテレーンクレーン	250t吊	0	0	0	0	0	0	0	0	0	0	0	0	0	0	0	0	0	0	0	0	0	
		ラフテレーンクレーン	15t吊	0	0	0	0	0	0	22	42	0	0	0	0	0	0	0	0	0	0	0	0	0	
		保守用車	ケーブル延線車	0	0	0	0	0	16	32	0	0	0	0	0	0	0	0	0	0	0	0	0	0	
		保守用車	ダクト運搬架設車	0	0	0	0	0	44	44	0	0	0	0	0	0	0	0	0	0	0	0	0	0	
		保守用車	移動用	0	0	0	0	0	88	352	0	0	0	0	0	0	0	0	0	0	0	0	0	0	
保守用車		小型電気工事用車	0	0	0	0	0	4	6	0	0	0	0	0	0	0	0	0	0	0	0	0	0		
保守用車		位置検知調整車	0	0	0	0	0	0	0	0	10	10	0	0	0	0	0	0	0	0	0	0	0		





















### 3-4 資材及び機械の運搬に用いる車両の運行台数について

資材及び機械の運搬に用いる車両の運行台数を表 3-4-1 に示す。





表 3-4-1 (1) 資材及び機械の運搬に用いる車両の運行台数

場所	1年目		2年目		3年目		4年目		5年目		6年目		7年目		8年目		9年目		10年目		11年目		12年目		13年目	
	最大台数/月	総台数/年	最大台数/月	総台数/年	最大台数/月	総台数/年	最大台数/月	総台数/年	最大台数/月	総台数/年	最大台数/月	総台数/年	最大台数/月	総台数/年	最大台数/月	総台数/年	最大台数/月	総台数/年	最大台数/月	総台数/年	最大台数/月	総台数/年	最大台数/月	総台数/年	最大台数/月	総台数/年
A (非常口)	60	163	4385	35102	4671	32432	4351	33942	8653	73573	7465	69549	8345	76665	7463	62979	6994	57874	7482	36780	89	397	145	218	0	0
B (非常口)	0	0	60	131	3458	15845	4542	36861	3448	6711	0	0	0	0	0	0	0	0	0	0	0	0	0	0	0	0
C (工事用道路)	0	0	667	1718	696	2490	0	0	0	0	0	0	0	0	0	0	0	0	0	0	0	0	0	0	0	0
D (非常口)	0	0	60	163	4635	35082	12331	100188	9330	81924	7499	82245	6813	28445	1065	4492	52	448	161	644	1065	4380	3	9	0	0
E (長大橋梁)	0	0	0	0	186	1263	2196	12273	217	2604	445	1452	456	2855	88	350	66	66	0	0	0	0	0	0	0	0
F (変電施設)	0	0	0	0	2584	18187	0	0	0	0	896	4970	82	513	17	111	37	306	44	366	24	133	0	0	0	0
G (非常口)	0	0	767	7759	3024	24631	2894	28073	3030	32466	3029	30682	2724	15868	971	3918	971	3074	130	216	2	17	0	0	0	0
運搬車輛合計	60	163	5939	44873	19254	129930	26314	211337	24678	197278	19334	188898	18420	124346	9604	71850	8120	61768	7817	38006	1180	4927	148	227	0	0

表 3-4-1 (2) 資材及び機械の運搬に用いる車両の運行台数

場所	1年目		2年目		3年目		4年目		5年目		6年目		7年目		8年目		9年目		10年目		11年目	
	最大台数/月	総台数/年	最大台数/月	総台数/年	最大台数/月	総台数/年	最大台数/月	総台数/年	最大台数/月	総台数/年	最大台数/月	総台数/年	最大台数/月	総台数/年	最大台数/月	総台数/年	最大台数/月	総台数/年	最大台数/月	総台数/年	最大台数/月	総台数/年
H (非常口)	996	10058	3906	20649	4021	47457	3985	47810	4231	49772	4262	14225	86	277	132	358	12	27	1	4	0	0
I (非常口)	986	10003	2626	23317	2996	33662	2982	35784	2539	11245	471	3339	43	173	33	236	130	187	1	5	0	0
J (変電施設)	3873	23329	0	0	0	0	896	4970	82	513	17	111	37	306	44	370	24	129	0	0	0	0
運搬車輛合計	5855	43390	6532	43966	7017	81119	7863	88564	6852	61530	4750	17675	166	756	209	964	166	343	2	9	0	0



表 3-4-1 (3) 資材及び機械の運搬に用いる車両の運行台数

場所	1年目		2年目		3年目		4年目		5年目		6年目		7年目		8年目		9年目		10年目	
	最大台数/月	総台数/年	最大台数/月	総台数/年	最大台数/月	総台数/年	最大台数/月	総台数/年	最大台数/月	総台数/年	最大台数/月	総台数/年	最大台数/月	総台数/年	最大台数/月	総台数/年	最大台数/月	総台数/年	最大台数/月	総台数/年
K (トンネル)	2599	26133	2965	34363	2982	35660	3012	31046	470	5640	471	4907	402	2886	130	351	2	16	1	5
L (高架橋)	1384	8620	201	2369	158	1645	532	1419	71	446	128	133	0	0	0	0	0	0	0	0
M (トンネル)	2589	9538	0	0	0	0	0	0	0	0	0	0	120	219	2	5	0	0	0	0
N (高架橋)	1384	10325	794	6593	207	2484	207	1973	141	1692	532	2128	87	445	155	790	0	0	0	0
O (長大橋梁)	545	4831	545	5746	678	5116	548	4404	275	2102	445	859	445	677	2	4	71	492	0	0
運搬車両合計	8501	59447	4505	49071	4025	44905	4299	38842	957	9880	1576	8027	1054	4227	289	1150	73	508	1	5

表 3-4-1 (4) 資材及び機械の運搬に用いる車両の運行台数

場所	1年目		2年目		3年目		4年目		5年目		6年目		7年目		8年目		9年目		10年目	
	最大台数/月	総台数/年	最大台数/月	総台数/年	最大台数/月	総台数/年	最大台数/月	総台数/年	最大台数/月	総台数/年	最大台数/月	総台数/年	最大台数/月	総台数/年	最大台数/月	総台数/年	最大台数/月	総台数/年	最大台数/月	総台数/年
P (高架橋)	1384	9435	788	6521	201	2412	158	1715	532	2244	71	407	199	649	1	2	0	0	0	0
Q (高架橋)	1384	9619	788	5347	201	2009	532	2395	109	122	154	330	130	134	0	0	0	0	0	0
R (保守基地、回送線)	0	0	0	0	4028	29747	3544	13944	268	2558	32	226	88	446	101	817	73	344	2	2
S (駅)	6698	37996	4383	17319	724	5987	385	2469	561	2754	149	508	114	1081	127	875	15	162	0	0
運搬車両合計	9466	57050	5959	29187	5154	40155	4619	20523	1470	7678	406	1471	531	2310	229	1694	88	506	2	2



表 3-4-1 (5) 資材及び機械の運搬に用いる車両の運行台数

場所	1年目		2年目		3年目		4年目		5年目		6年目		7年目		8年目		9年目		10年目	
	最大台数/月	総台数/年	最大台数/月	総台数/年	最大台数/月	総台数/年	最大台数/月	総台数/年	最大台数/月	総台数/年	最大台数/月	総台数/年	最大台数/月	総台数/年	最大台数/月	総台数/年	最大台数/月	総台数/年	最大台数/月	総台数/年
T (非常口)	808	7141	3552	29098	1770	21240	2138	23378	2172	26043	2200	11839	414	2208	128	324	130	206	1	5
U (非常口)	1529	9332	1797	21431	2184	24160	2170	25948	2902	16794	415	2554	13	117	130	232	2	9	1	5
V (長大橋梁)	186	2142	2196	12463	445	1745	181	727	0	0	71	164	0	0	0	0	0	0	0	0
W (トンネル)	1053	5962	1820	18124	1937	22333	1937	23244	2898	28603	2435	16957	941	1924	33	207	144	420	1	4
運搬車輛合計	3576	24577	9365	81116	6336	69478	6426	73297	7972	71440	5121	31514	1368	4249	291	763	276	635	3	14

表 3-4-1 (6) 資材及び機械の運搬に用いる車両の運行台数

場所	1年目		2年目		3年目		4年目		5年目		6年目		7年目		8年目		9年目		10年目	
	最大台数/月	総台数/年	最大台数/月	総台数/年	最大台数/月	総台数/年	最大台数/月	総台数/年	最大台数/月	総台数/年	最大台数/月	総台数/年	最大台数/月	総台数/年	最大台数/月	総台数/年	最大台数/月	総台数/年	最大台数/月	総台数/年
X (非常口)	1086	11003	1084	13007	2299	18007	2667	29018	2653	31836	2918	27799	1354	11469	810	1818	131	335	3	9
Y (非常口)	1086	11003	1084	13007	2299	17925	2667	28311	2653	31836	2653	19857	470	5436	414	2170	131	329	3	9
Z (非常口)	2276	15813	4920	53778	5260	61350	5260	62766	2660	14566	828	8289	72	301	143	328	131	275	4	16
運搬車輛合計	4448	37819	7088	79792	9858	97282	10594	120095	7966	78238	6399	55945	1896	17206	1367	4316	393	939	10	34

