

**【環境影響評価の結果の概要並びに予測及び評価の結果】**



# 1 大気質

## 1-1 建設機械の大気質排出量

建設機械の大気質排出量は、表 1-1-1 に示すとおりである。

表 1-1-1(1) 大気質排出量

建設機械	規格	定格出力	NO <sub>x</sub> 排出係数	SPM 排出係数	平均稼働率※
		kW	(g/h 台)	(g/h 台)	
ブルドーザ	3t 級	29	85	6	0.625
	6 t 級 (一次排出ガス対策型)	53	154	10	0.625
	15 t 級 (一次排出ガス対策型)	100	304	13	0.625
	32 t 級 (一次排出ガス対策型)	208	814	32	0.818
スクレープドーザ	26t	206	1,547	45	0.875
バックホウ	0.08m <sup>3</sup> (一次排出ガス対策型)	18	57	5	1.000
	0.08m <sup>3</sup>	18	84	6	1.000
	0.16m <sup>3</sup> (一次排出ガス対策型)	27	86	8	0.784
	0.28m <sup>3</sup> (一次排出ガス対策型)	41	149	10	0.784
	0.28m <sup>3</sup>	41	258	12	0.784
	0.4m <sup>3</sup> (三次排出ガス対策型)	60	78	5	0.784
	0.45m <sup>3</sup> (三次排出ガス対策型)	60	78	5	0.784
	0.45m <sup>3</sup> (二次排出ガス対策型)	60	158	6	0.784
	0.45m <sup>3</sup> (一次排出ガス対策型)	60	229	10	0.784
	0.7m <sup>3</sup> (一次排出ガス対策型)	104	396	17	0.784
	0.8m <sup>3</sup> (二次排出ガス対策型)	104	273	11	0.784
	1.4m <sup>3</sup>	164	1,103	32	0.784
	1.6m <sup>3</sup> (一次排出ガス対策型)	165	618	25	0.784
	5m <sup>3</sup>	466	2,772	81	0.784
トラクタショベル	1.5m <sup>3</sup> (一次排出ガス対策型)	82	226	10	0.567
ホイールローダ	3.0m <sup>3</sup> (一次排出ガス対策型)	193	444	18	0.550
コンテナ式運搬車	20m <sup>3</sup> (一次排出ガス対策型)	168	106	7	0.889
ダンプトラック	10t (三次排出ガス対策型)	246	249	10	0.823
	23t	347	630	18	0.823
	46t	537	1,842	54	0.823
クレーン装置付トラック	4t 積 2.9 吊 (一次排出ガス対策型)	132	132	5	0.731
	4t 積 2.9 吊	132	236	7	0.731
	10t 積 2.9 吊	242	434	13	0.731

表 1-1-1(2) 大気質排出量

建設機械	規格	定格出力	NOx 排出係数	SPM 排出係数	平均稼働率※
		kW	(g/h 台)	(g/h 台)	
トラック (場内小運搬)	4t	137	199	6	0.592
	11t	257	373	11	0.592
トレーラー	20t	235	681	20	0.788
	43t	382	1,138	33	0.788
不整地運搬車	12t	191	1,480	43	1.000
クローラクレーン	50~55t (一次排出ガス対策型)	132	234	9	0.729
	60~65t (一次排出ガス対策型)	166	273	11	0.729
	80t	170	541	16	0.729
	90t (一次排出ガス対策型)	184	649	19	0.729
	100t	204	649	19	0.729
	200t	235	748	22	0.729
トラッククレーン	4.9t	107	182	6	0.800
	7t	107	182	6	0.800
	10~11t	125	216	6	0.800
	16t	125	216	6	0.800
	25t	162	280	8	0.800
オールテレーンクレーン	150t	136	235	7	0.800
	220t	191	349	10	0.847
ラフテレーンクレーン	16t (一次排出ガス対策型)	140	284	11	0.721
	25t (三次排出ガス対策型)	193	187	7	0.721
	25t (一次排出ガス対策型)	193	392	16	0.721
	35t (一次排出ガス対策型)	200	406	16	0.721
	45t (一次排出ガス対策型)	237	500	20	0.721
	45t	237	898	26	0.721
	50t (一次排出ガス対策型)	254	525	20	0.721
	50t	254	925	27	0.721
	60t	257	925	27	0.721
	100t	257	444	18	0.721
	160t	257	173	7	0.721
	250t (一次排出ガス対策型)	257	521	21	0.721
	250t	257	892	26	0.721
	400t	257	925	27	0.721
ミニクレーン	4.9t	42	125	6	0.729

表 1-1-1 (3) 大気質排出量

建設機械	規格	定格出力	NOx 排出係数 (g/h 台)	SPM 排出係数 (g/h 台)	平均稼働率※
		kW			
フォークリフト	2t 級	30	51	2	1.000
	3t 級	37	63	3	1.000
高所作業車	9.7m	96	120	4	0.650
場内運搬連絡車	10t	364	925	27	0.823
保守用車	32t (トラック)	364	1,248	37	0.823
フード架設台車	32t (トラック)	364	1,248	37	0.823
ケーブル延線車	32t (トラック)	364	1,248	37	0.823
ガイドウェイ架設車	32t (トラック)	364	1,248	37	0.823
位置検知調整車	32t (トラック)	364	1,248	37	0.823
小型電気工事用車	32t (トラック)	364	37	37	0.823
モルタル注入機台車	2t (トラック)	98	77	2	0.325
ロックボルト運搬車	2t (トラック)	364	77	2	0.325
深層混合処理機	単軸 110kw	114	322	10	0.688
全回転オールケーシング掘削機	φ 1,500mm	288	1,113	33	0.847
	φ 2,000 mm (一次排出ガス対策型)	288	620	25	0.847
アースオーガ併用杭打機 (クローラ式杭打機)	21~24m	121	366	11	0.725
油圧式杭圧入引抜機	110~160t (一次排出ガス対策型)	147	582	23	1.000
ボーリングマシン	81kw 級	81	353	11	1.000
コンクリート吹付機	0.8~1.2m <sup>3</sup> /h	18	85	6	0.925
大型ブレーカ	1300kg (三次排出ガス対策型)	104	245	14	1.000
	1300kg (一次排出ガス対策型)	104	506	21	1.000
モーターグレーダ	3.1m (一次排出ガス対策型)	85	173	7	0.679
ロードローラ	10~12t (一次排出ガス対策型)	56	103	7	0.643
タイヤローラ	8~20t (一次排出ガス対策型)	71	134	6	0.679
振動ローラ	0.8~1.1t	5	12	1	0.609
	3~4t	21	46	3	0.500
	15~18t	150	599	18	0.536
タンパ	60~100kg	3	17	1	1.000
振動コンパクト	40~60kg	3	17	1	1.000
トラックミキサ	4.4m <sup>3</sup>	213	375	11	0.609

表 1-1-1 (4) 大気質排出量

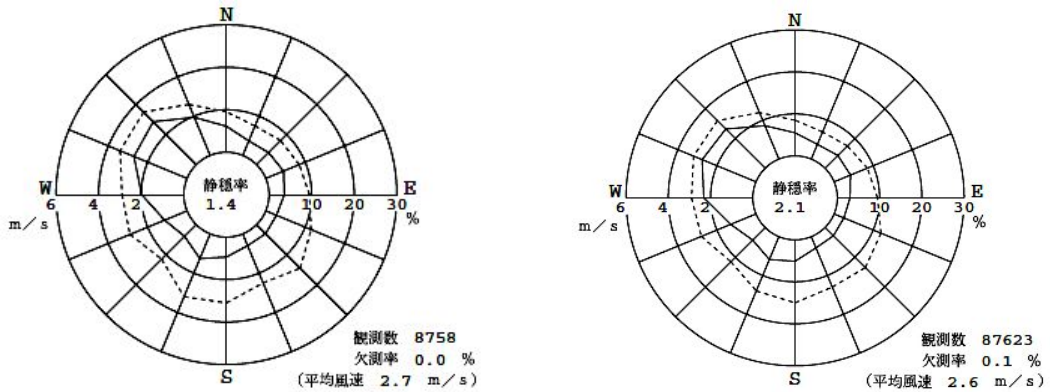
建設機械	規格	定格出力	NOx 排出係数 (g/h 台)	SPM 排出係数 (g/h 台)	平均稼働率※
		kW			
コンクリートポンプ車	30m <sup>3</sup> /h	103	332	11	0.857
	40～45m <sup>3</sup> /h	118	381	12	0.857
	55～60m <sup>3</sup> /h	127	416	12	0.857
	90～110m <sup>3</sup> /h	199	652	19	0.857
	115～125 m <sup>3</sup> /h	265	869	25	0.857
	40～45m <sup>3</sup> /h	118	381	12	0.857
アスファルトフィニッシャ	2.4～6m (二次排出ガス対策型)	70	127	5	0.625
	2.4～6m (一次排出ガス対策型)	70	185	8	0.625
散水車	10,000L	213	411	12	0.656
空気圧縮機	14.2m <sup>3</sup> /min (一次排出ガス対策型)	107	562	24	1.000
発動発電機	50/60kVA (一次排出ガス対策型)	57	960	31	1.000

※平均稼働率は、「平成 25 年度版建設機械等損料表における、運転時間と運転日数から求めた 1 日あたりの平均運転時間を、標準としている作業時間である 8 時間で除した値である。

## 1-2 気象調査結果

### 1-2-1 岐阜地方気象台における調査年と過去10年間との風向風速の出現状況の比較

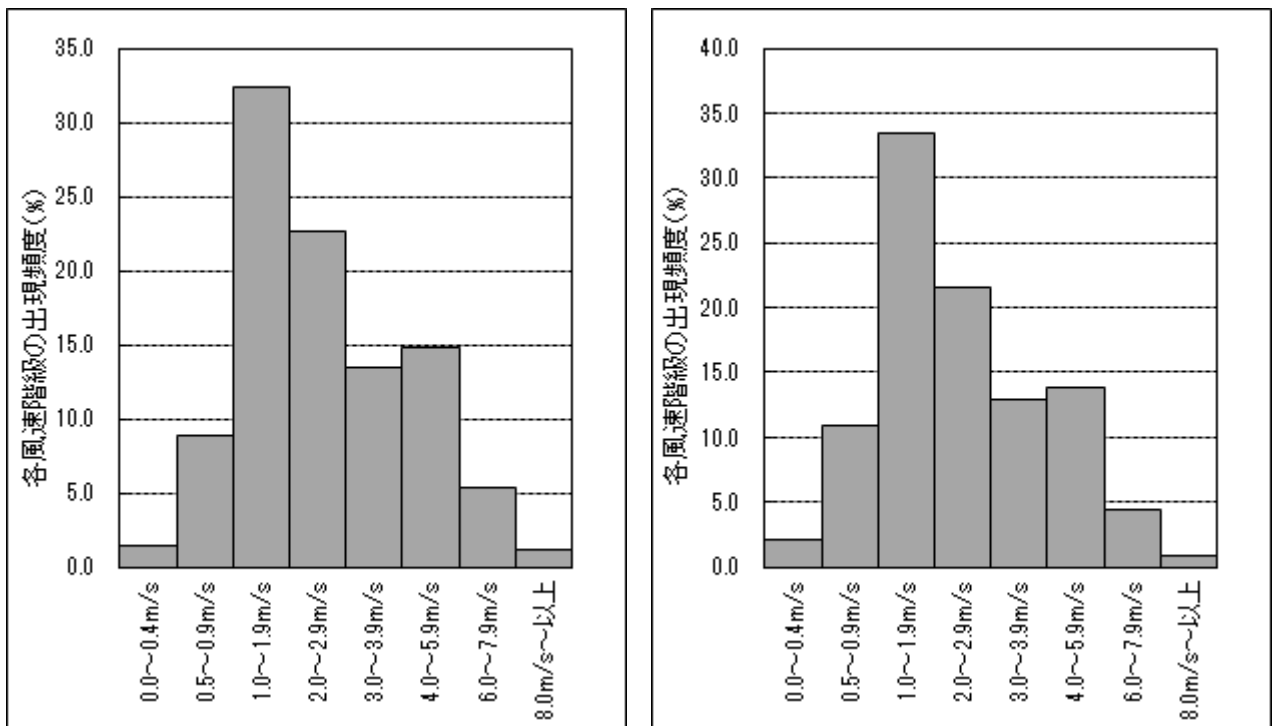
最近の1年間の風配図（風向別出現頻度）及び風速階級別出現頻度は、過去10年のものと比較しておよそ同様な傾向になっている。



観測地点：岐阜地方気象台

統計期間：平成24年4月～平成25年3月（1年間） 統計期間：平成15年4月～平成25年3月（10年間）

図 1-2-1-1 風配図の比較



観測地点：岐阜地方気象台

統計期間：平成24年4月～平成25年3月（1年間） 統計期間：平成15年4月～平成25年3月（10年間）

図 1-2-1-2 風速階級別出現頻度の比較

## 1-2-2 現地調査による風向別風速階級別出現頻度

現地調査結果に基づき風向・風速を統計したものを表 1-2-2-1 に示す。

表 1-2-2-1(1) 風向別風速階級別出現頻度

地点：環境 01 (中津川市山口)

風速階級 (m/s)	風向	NNE	NE	ENE	E	ESE	SE	SSE	S	SSW	SW	WSW	W	WNW	NW	NNW	N	合計
0.5~ 0.9		4 (0.6)	3 (0.4)	6 (0.9)	24 (3.6)	37 (5.5)	26 (3.9)	15 (2.2)	8 (1.2)	10 (1.5)	9 (1.3)	5 (0.7)	4 (0.6)	3 (0.4)	2 (0.3)	1 (0.1)	1 (0.1)	158 (23.5)
1.0~ 1.9		4 (0.6)	0 (-)	4 (0.6)	140 (20.8)	119 (17.7)	22 (3.3)	8 (1.2)	2 (0.3)	9 (1.3)	21 (3.1)	27 (4.0)	21 (3.1)	10 (1.5)	5 (0.7)	5 (0.7)	4 (0.6)	401 (59.7)
2.0~ 2.9		0 (-)	0 (-)	0 (-)	39 (5.8)	28 (4.2)	1 (0.1)	0 (-)	0 (-)	0 (-)	0 (-)	0 (-)	7 (1.0)	3 (0.4)	0 (-)	0 (-)	0 (-)	78 (11.6)
3.0~ 3.9		0 (-)	0 (-)	0 (-)	0 (-)	0 (-)	0 (-)	0 (-)	0 (-)	0 (-)	0 (-)	1 (0.1)	3 (0.4)	0 (-)	0 (-)	0 (-)	0 (-)	4 (0.6)
4.0~ 4.9		0 (-)	0 (-)	0 (-)	0 (-)	0 (-)	0 (-)	0 (-)	0 (-)	0 (-)	0 (-)	1 (0.1)	0 (-)	0 (-)	0 (-)	0 (-)	0 (-)	1 (0.1)
5.0~ 5.9		0 (-)	0 (-)	0 (-)	0 (-)	0 (-)	0 (-)	0 (-)	0 (-)	0 (-)	0 (-)	0 (-)	0 (-)	0 (-)	0 (-)	0 (-)	0 (-)	0 (-)
6.0 以上		0 (-)	0 (-)	0 (-)	0 (-)	0 (-)	0 (-)	0 (-)	0 (-)	0 (-)	0 (-)	0 (-)	0 (-)	0 (-)	0 (-)	0 (-)	0 (-)	0 (-)
合計		8 (1.2)	3 (0.4)	10 (1.5)	203 (30.2)	184 (27.4)	49 (7.3)	23 (3.4)	10 (1.5)	19 (2.8)	30 (4.5)	34 (5.1)	35 (5.2)	16 (2.4)	7 (1.0)	6 (0.9)	5 (0.7)	642 (95.5)
平均風速		1.1	0.6	0.9	1.5	1.4	1.0	0.9	0.8	0.9	1.1	1.5	1.7	1.5	1.3	1.2	1.1	

静穏 30 (4.5%) 観測回数 672 (100.0%) 欠測 0 (0.0%) 平均風速 1.3 m/s

注. 上段は出現回数、下段 ( )内は出現率 (%)を示す。 (-) は出現頻度なし。

地点：環境 02 (中津川市瀬戸)

風速階級 (m/s)	風向	NNE	NE	ENE	E	ESE	SE	SSE	S	SSW	SW	WSW	W	WNW	NW	NNW	N	合計
0.5~ 0.9		4 (0.6)	1 (0.1)	3 (0.4)	3 (0.4)	2 (0.3)	6 (0.9)	25 (3.7)	18 (2.7)	6 (0.9)	3 (0.4)	3 (0.4)	1 (0.1)	7 (1.0)	53 (7.9)	135 (20.1)	17 (2.5)	287 (42.7)
1.0~ 1.9		0 (-)	0 (-)	0 (-)	0 (-)	1 (0.1)	19 (2.8)	66 (9.8)	23 (3.4)	3 (0.4)	2 (0.3)	1 (0.1)	0 (-)	3 (0.4)	22 (3.3)	58 (8.6)	3 (0.4)	201 (29.9)
2.0~ 2.9		0 (-)	0 (-)	0 (-)	0 (-)	0 (-)	3 (0.4)	19 (2.8)	2 (0.3)	1 (0.1)	0 (-)	0 (-)	0 (-)	0 (-)	0 (-)	0 (-)	0 (-)	25 (3.7)
3.0~ 3.9		0 (-)	0 (-)	0 (-)	0 (-)	0 (-)	0 (-)	2 (0.3)	0 (-)	0 (-)	0 (-)	0 (-)	0 (-)	0 (-)	0 (-)	0 (-)	0 (-)	2 (0.3)
4.0~ 4.9		0 (-)	0 (-)	0 (-)	0 (-)	0 (-)	0 (-)	0 (-)	0 (-)	0 (-)	0 (-)	0 (-)	0 (-)	0 (-)	0 (-)	0 (-)	0 (-)	0 (-)
5.0~ 5.9		0 (-)	0 (-)	0 (-)	0 (-)	0 (-)	0 (-)	0 (-)	0 (-)	0 (-)	0 (-)	0 (-)	0 (-)	0 (-)	0 (-)	0 (-)	0 (-)	0 (-)
6.0 以上		0 (-)	0 (-)	0 (-)	0 (-)	0 (-)	0 (-)	0 (-)	0 (-)	0 (-)	0 (-)	0 (-)	0 (-)	0 (-)	0 (-)	0 (-)	0 (-)	0 (-)
合計		4 (0.6)	1 (0.1)	3 (0.4)	3 (0.4)	3 (0.4)	28 (4.2)	112 (16.7)	43 (6.4)	10 (1.5)	5 (0.7)	4 (0.6)	1 (0.1)	10 (1.5)	75 (11.2)	193 (28.7)	20 (3.0)	515 (76.6)
平均風速		0.7	0.8	0.8	0.7	0.9	1.3	1.4	1.1	1.0	0.8	0.7	0.9	0.9	0.8	0.8	0.7	

静穏 157 (23.4%) 観測回数 672 (100.0%) 欠測 0 (0.0%) 平均風速 0.8 m/s

注. 上段は出現回数、下段 ( )内は出現率 (%)を示す。 (-) は出現頻度なし。



表 1-2-2-1(2) 風向別風速階級別出現頻度

地点：環境 03（中津川市瀬戸）

風速階級 / 風向 (m/s)	NNE	NE	ENE	E	ESE	SE	SSE	S	SSW	SW	WSW	W	WNW	NW	NNW	N	合計
0.5~ 0.9	9	10	5	8	7	12	6	14	10	5	31	48	54	26	15	11	271
1.0~ 1.9	(1.3)	(1.5)	(0.7)	(1.2)	(1.0)	(1.8)	(0.9)	(2.1)	(1.5)	(0.7)	(4.6)	(7.1)	(8.0)	(3.9)	(2.2)	(1.6)	(40.3)
2.0~ 2.9	2	0	2	12	3	2	3	5	7	12	39	69	32	5	4	1	198
3.0~ 3.9	(0.3)	(-)	(0.3)	(1.8)	(0.4)	(0.3)	(0.4)	(0.7)	(1.0)	(1.8)	(5.8)	(10.3)	(4.8)	(0.7)	(0.6)	(0.1)	(29.5)
4.0~ 4.9	(-)	(-)	(-)	(0.1)	(0.1)	(-)	(-)	(-)	(-)	(0.1)	(0.4)	(1.6)	(6.0)	(1.2)	(-)	(-)	(9.7)
5.0~ 5.9	0	0	0	1	1	0	0	0	1	3	11	40	8	0	0	0	65
6.0 以上	(-)	(-)	(-)	(-)	(-)	(-)	(-)	(-)	(-)	(-)	(0.3)	(1.5)	(-)	(-)	(-)	(-)	(1.8)
合計	11	10	7	21	11	14	9	19	18	20	84	169	94	31	19	12	549
平均風速	(1.6)	(1.5)	(1.0)	(3.1)	(1.6)	(2.1)	(1.3)	(2.8)	(2.7)	(3.0)	(12.5)	(25.1)	(14.0)	(4.6)	(2.8)	(1.8)	(81.7)

静穏 123 (18.3%)      観測回数 672 (100.0%)      欠測 0 (0.0%)      平均風速 1.0 m/s

注. 上段は出現回数、下段 ( )内は出現率 (%) を示す。 (-) は出現頻度なし。

地点：環境 04（中津川市千旦林）

風速階級 / 風向 (m/s)	NNE	NE	ENE	E	ESE	SE	SSE	S	SSW	SW	WSW	W	WNW	NW	NNW	N	合計
0.5~ 0.9	176	218	136	92	65	55	72	79	91	161	175	88	91	97	109	152	1857
1.0~ 1.9	(2.0)	(2.5)	(1.6)	(1.1)	(0.7)	(0.6)	(0.8)	(0.9)	(1.0)	(1.8)	(2.0)	(1.0)	(1.0)	(1.1)	(1.2)	(1.7)	(21.2)
2.0~ 2.9	154	373	564	354	123	73	60	132	263	485	506	351	165	143	156	116	4018
3.0~ 3.9	(1.8)	(4.3)	(6.4)	(4.0)	(1.4)	(0.8)	(0.7)	(1.5)	(3.0)	(5.5)	(5.8)	(4.0)	(1.9)	(1.6)	(1.8)	(1.3)	(45.9)
4.0~ 4.9	6	70	280	176	16	16	9	39	161	297	299	211	55	35	20	11	1701
5.0~ 5.9	(0.1)	(0.8)	(3.2)	(2.0)	(0.2)	(0.2)	(0.1)	(0.4)	(1.8)	(3.4)	(3.4)	(2.4)	(0.6)	(0.4)	(0.2)	(0.1)	(19.4)
6.0 以上	2	11	29	29	3	4	2	7	64	99	75	103	41	25	16	2	512
合計	(0.0)	(0.1)	(0.3)	(0.3)	(0.0)	(0.0)	(0.0)	(0.1)	(0.7)	(1.1)	(0.9)	(1.2)	(0.5)	(0.3)	(0.2)	(0.0)	(5.8)
平均風速	0	0	1	4	0	1	1	3	7	18	13	38	18	10	9	3	126
静穏	(-)	(-)	(0.0)	(0.0)	(-)	(0.0)	(0.0)	(0.0)	(0.1)	(0.2)	(0.1)	(0.4)	(0.2)	(0.1)	(0.1)	(0.0)	(1.4)
観測回数	0	0	1	0	1	1	0	3	4	1	3	12	13	12	4	1	56
欠測	(-)	(-)	(0.0)	(-)	(0.0)	(0.0)	(-)	(0.0)	(0.0)	(0.0)	(0.0)	(0.1)	(0.1)	(0.1)	(0.0)	(0.0)	(0.6)
平均風速	0	0	0	0	0	1	1	0	3	0	1	4	7	3	1	0	21
合計	(-)	(-)	(-)	(-)	(-)	(0.0)	(0.0)	(-)	(0.0)	(-)	(0.0)	(0.0)	(0.1)	(0.0)	(0.0)	(-)	(0.2)
平均風速	338	672	1011	655	208	151	145	263	593	1061	1072	807	390	325	315	285	8291
静穏	(3.9)	(7.7)	(11.5)	(7.5)	(2.4)	(1.7)	(1.7)	(3.0)	(6.8)	(12.1)	(12.2)	(9.2)	(4.5)	(3.7)	(3.6)	(3.3)	(94.6)

静穏 469 (5.4%)      観測回数 8760 (100.0%)      欠測 0 (0.0%)      平均風速 1.6 m/s

注. 上段は出現回数、下段 ( )内は出現率 (%) を示す。 (-) は出現頻度なし。

表 1-2-2-1(3) 風向別風速階級別出現頻度

地点：環境 05 (恵那市大井町)

風速階級 (m/s)	風向	NNE	NE	ENE	E	ESE	SE	SSE	S	SSW	SW	WSW	W	WNW	NW	NNW	N	合計
0.5~ 0.9		15	19	10	18	16	16	14	11	7	10	15	8	7	8	9	18	201
		( 2.2)	( 2.8)	( 1.5)	( 2.7)	( 2.4)	( 2.4)	( 2.1)	( 1.6)	( 1.0)	( 1.5)	( 2.2)	( 1.2)	( 1.0)	( 1.2)	( 1.3)	( 2.7)	( 29.9)
1.0~ 1.9		21	14	13	13	7	17	20	14	29	47	25	15	11	19	12	21	298
		( 3.1)	( 2.1)	( 1.9)	( 1.9)	( 1.0)	( 2.5)	( 3.0)	( 2.1)	( 4.3)	( 7.0)	( 3.7)	( 2.2)	( 1.6)	( 2.8)	( 1.8)	( 3.1)	( 44.3)
2.0~ 2.9		0	0	0	1	0	0	1	8	13	33	18	9	8	6	3	2	102
		( - )	( - )	( - )	( 0.1)	( - )	( - )	( 0.1)	( 1.2)	( 1.9)	( 4.9)	( 2.7)	( 1.3)	( 1.2)	( 0.9)	( 0.4)	( 0.3)	( 15.2)
3.0~ 3.9		0	0	0	0	0	0	0	4	9	9	5	3	3	4	1	38	
		( - )	( - )	( - )	( - )	( - )	( - )	( - )	( 0.6)	( 1.3)	( 1.3)	( 0.7)	( 0.4)	( 0.4)	( 0.6)	( 0.1)	( 5.7)	
4.0~ 4.9		0	0	0	0	0	0	0	1	0	0	0	2	1	1	0	1	6
		( - )	( - )	( - )	( - )	( - )	( - )	( - )	( 0.1)	( - )	( - )	( - )	( 0.3)	( 0.1)	( 0.1)	( - )	( 0.1)	( 0.9)
5.0~ 5.9		0	0	0	0	0	0	0	0	0	0	0	0	0	0	1	1	2
		( - )	( - )	( - )	( - )	( - )	( - )	( - )	( - )	( - )	( - )	( - )	( - )	( - )	( - )	( 0.1)	( 0.1)	( 0.3)
6.0 以上		0	0	0	0	0	0	0	0	0	0	0	0	0	0	0	0	0
		( - )	( - )	( - )	( - )	( - )	( - )	( - )	( - )	( - )	( - )	( - )	( - )	( - )	( - )	( - )	( - )	( - )
合計		36	33	23	32	23	33	35	34	53	99	67	39	30	37	29	44	647
		( 5.4)	( 4.9)	( 3.4)	( 4.8)	( 3.4)	( 4.9)	( 5.2)	( 5.1)	( 7.9)	( 14.7)	( 10.0)	( 5.8)	( 4.5)	( 5.5)	( 4.3)	( 6.5)	( 96.3)
平均風速		1.0	1.0	1.0	1.0	0.9	1.0	1.1	1.5	1.7	1.9	1.7	1.8	1.9	1.6	1.7	1.4	

静穏 25 ( 3.7 % ) 観測回数 672 ( 100.0 % ) 欠測 0 ( 0.0 % ) 平均風速 1.4 m/s

注. 上段は出現回数、下段 ( )内は出現率 (%)を示す。 (-) は出現頻度なし。

地点：環境 06 (恵那市武並町藤)

風速階級 (m/s)	風向	NNE	NE	ENE	E	ESE	SE	SSE	S	SSW	SW	WSW	W	WNW	NW	NNW	N	合計
0.5~ 0.9		27	23	19	16	7	5	7	7	9	11	4	4	6	3	7	24	179
		( 4.0)	( 3.4)	( 2.8)	( 2.4)	( 1.0)	( 0.7)	( 1.0)	( 1.0)	( 1.3)	( 1.6)	( 0.6)	( 0.6)	( 0.9)	( 0.4)	( 1.0)	( 3.6)	( 26.6)
1.0~ 1.9		55	23	18	9	7	3	3	13	15	24	15	19	9	13	21	36	283
		( 8.2)	( 3.4)	( 2.7)	( 1.3)	( 1.0)	( 0.4)	( 0.4)	( 1.9)	( 2.2)	( 3.6)	( 2.2)	( 2.8)	( 1.3)	( 1.9)	( 3.1)	( 5.4)	( 42.1)
2.0~ 2.9		4	2	0	0	0	0	0	6	24	37	19	8	7	10	12	12	141
		( 0.6)	( 0.3)	( - )	( - )	( - )	( - )	( - )	( 0.9)	( 3.6)	( 5.5)	( 2.8)	( 1.2)	( 1.0)	( 1.5)	( 1.8)	( 1.8)	( 21.0)
3.0~ 3.9		2	0	0	0	0	0	0	3	12	7	4	1	0	5	4	4	42
		( 0.3)	( - )	( - )	( - )	( - )	( - )	( - )	( 0.4)	( 1.8)	( 1.0)	( 0.6)	( 0.1)	( - )	( 0.7)	( 0.6)	( 0.6)	( 6.2)
4.0~ 4.9		0	0	0	0	0	0	0	0	0	0	0	0	0	2	3	4	9
		( - )	( - )	( - )	( - )	( - )	( - )	( - )	( - )	( - )	( - )	( - )	( - )	( - )	( 0.3)	( 0.4)	( 0.6)	( 1.3)
5.0~ 5.9		0	0	0	0	0	0	0	0	0	0	0	0	0	0	1	0	1
		( - )	( - )	( - )	( - )	( - )	( - )	( - )	( - )	( - )	( - )	( - )	( - )	( - )	( - )	( 0.1)	( - )	( 0.1)
6.0 以上		0	0	0	0	0	0	0	0	0	0	0	0	0	0	0	0	0
		( - )	( - )	( - )	( - )	( - )	( - )	( - )	( - )	( - )	( - )	( - )	( - )	( - )	( - )	( - )	( - )	( - )
合計		88	48	37	25	14	8	10	29	60	79	42	32	22	33	48	80	655
		( 13.1)	( 7.1)	( 5.5)	( 3.7)	( 2.1)	( 1.2)	( 1.5)	( 4.3)	( 8.9)	( 11.8)	( 6.2)	( 4.8)	( 3.3)	( 4.9)	( 7.1)	( 11.9)	( 97.5)
平均風速		1.2	1.0	1.0	0.9	1.0	0.8	0.9	1.6	2.1	2.0	1.9	1.7	1.5	2.1	2.0	1.5	

静穏 17 ( 2.5 % ) 観測回数 672 ( 100.0 % ) 欠測 0 ( 0.0 % ) 平均風速 1.5 m/s

注. 上段は出現回数、下段 ( )内は出現率 (%)を示す。 (-) は出現頻度なし。

表 1-2-2-1(4) 風向別風速階級別出現頻度

地点：環境 07（瑞浪市日吉町）

風速階級 / 風向 (m/s)	NNE	NE	ENE	E	ESE	SE	SSE	S	SSW	SW	WSW	W	WNW	NW	NNW	N	合計
0.5~ 0.9	54	20	16	6	8	5	7	5	5	6	4	4	5	10	22	77	254
	( 8.0)	( 3.0)	( 2.4)	( 0.9)	( 1.2)	( 0.7)	( 1.0)	( 0.7)	( 0.7)	( 0.9)	( 0.6)	( 0.6)	( 0.7)	( 1.5)	( 3.3)	(11.5)	( 37.8)
1.0~ 1.9	4	2	2	4	4	20	23	24	15	7	5	4	7	12	70	57	260
	( 0.6)	( 0.3)	( 0.3)	( 0.6)	( 0.6)	( 3.0)	( 3.4)	( 3.6)	( 2.2)	( 1.0)	( 0.7)	( 0.6)	( 1.0)	( 1.8)	(10.4)	( 8.5)	( 38.7)
2.0~ 2.9	0	0	0	0	1	3	17	24	0	0	0	0	0	5	9	2	61
	( - )	( - )	( - )	( - )	( 0.1)	( 0.4)	( 2.5)	( 3.6)	( - )	( - )	( - )	( - )	( - )	( 0.7)	( 1.3)	( 0.3)	( 9.1)
3.0~ 3.9	0	0	0	0	0	0	8	8	0	0	0	0	0	5	4	1	26
	( - )	( - )	( - )	( - )	( - )	( - )	( 1.2)	( 1.2)	( - )	( - )	( - )	( - )	( - )	( 0.7)	( 0.6)	( 0.1)	( 3.9)
4.0~ 4.9	0	0	0	0	0	0	0	2	0	0	0	0	0	0	0	0	2
	( - )	( - )	( - )	( - )	( - )	( - )	( - )	( 0.3)	( - )	( - )	( - )	( - )	( - )	( - )	( - )	( - )	( 0.3)
5.0~ 5.9	0	0	0	0	0	0	0	0	0	0	0	0	0	0	0	0	0
	( - )	( - )	( - )	( - )	( - )	( - )	( - )	( - )	( - )	( - )	( - )	( - )	( - )	( - )	( - )	( - )	( - )
6.0 以上	0	0	0	0	0	0	0	0	0	0	0	0	0	0	0	0	0
	( - )	( - )	( - )	( - )	( - )	( - )	( - )	( - )	( - )	( - )	( - )	( - )	( - )	( - )	( - )	( - )	( - )
合計	58	22	18	10	13	28	55	63	20	13	9	8	12	32	105	137	603
	( 8.6)	( 3.3)	( 2.7)	( 1.5)	( 1.9)	( 4.2)	( 8.2)	( 9.4)	( 3.0)	( 1.9)	( 1.3)	( 1.2)	( 1.8)	( 4.8)	(15.6)	(20.4)	( 89.7)
平均風速	0.7	0.7	0.8	0.9	1.1	1.3	1.9	2.1	1.2	1.0	1.0	1.0	1.0	1.7	1.4	1.0	

静穏 69 ( 10.3 % )      観測回数 672 ( 100.0 % )      欠測 0 ( 0.0 % )      平均風速 1.2 m/s

注. 上段は出現回数、下段 ( )内は出現率 (%)を示す。 ( - ) は出現頻度なし。

地点：環境 08（御嵩町美佐野）

風速階級 / 風向 (m/s)	NNE	NE	ENE	E	ESE	SE	SSE	S	SSW	SW	WSW	W	WNW	NW	NNW	N	合計
0.5~ 0.9	1	3	4	15	65	44	24	15	14	10	7	7	5	4	3	2	223
	( 0.1)	( 0.4)	( 0.6)	( 2.2)	( 9.7)	( 6.5)	( 3.6)	( 2.2)	( 2.1)	( 1.5)	( 1.0)	( 1.0)	( 0.7)	( 0.6)	( 0.4)	( 0.3)	( 33.2)
1.0~ 1.9	1	5	4	38	118	42	11	5	3	3	6	20	26	26	6	0	314
	( 0.1)	( 0.7)	( 0.6)	( 5.7)	(17.6)	( 6.2)	( 1.6)	( 0.7)	( 0.4)	( 0.4)	( 0.9)	( 3.0)	( 3.9)	( 3.9)	( 0.9)	( - )	( 46.7)
2.0~ 2.9	0	1	0	3	2	0	0	0	0	0	0	2	7	33	0	0	48
	( - )	( 0.1)	( - )	( 0.4)	( 0.3)	( - )	( - )	( - )	( - )	( - )	( - )	( 0.3)	( 1.0)	( 4.9)	( - )	( - )	( 7.1)
3.0~ 3.9	0	0	0	0	0	0	0	0	0	0	0	0	2	15	2	0	19
	( - )	( - )	( - )	( - )	( - )	( - )	( - )	( - )	( - )	( - )	( - )	( - )	( 0.3)	( 2.2)	( 0.3)	( - )	( 2.8)
4.0~ 4.9	0	0	0	0	0	0	0	0	0	0	0	0	0	3	0	0	3
	( - )	( - )	( - )	( - )	( - )	( - )	( - )	( - )	( - )	( - )	( - )	( - )	( - )	( 0.4)	( - )	( - )	( 0.4)
5.0~ 5.9	0	0	0	0	0	0	0	0	0	0	0	0	0	2	0	0	2
	( - )	( - )	( - )	( - )	( - )	( - )	( - )	( - )	( - )	( - )	( - )	( - )	( - )	( 0.3)	( - )	( - )	( 0.3)
6.0 以上	0	0	0	0	0	0	0	0	0	0	0	0	0	0	0	0	0
	( - )	( - )	( - )	( - )	( - )	( - )	( - )	( - )	( - )	( - )	( - )	( - )	( - )	( - )	( - )	( - )	( - )
合計	2	9	8	56	185	86	35	20	17	13	13	29	40	83	11	2	609
	( 0.3)	( 1.3)	( 1.2)	( 8.3)	(27.5)	(12.8)	( 5.2)	( 3.0)	( 2.5)	( 1.9)	( 1.9)	( 4.3)	( 6.0)	(12.4)	( 1.6)	( 0.3)	( 90.6)
平均風速	0.9	1.2	1.0	1.2	1.1	1.0	0.8	0.9	0.8	0.8	1.0	1.2	1.6	2.3	1.8	0.9	

静穏 63 ( 9.4 % )      観測回数 672 ( 100.0 % )      欠測 0 ( 0.0 % )      平均風速 1.2 m/s

注. 上段は出現回数、下段 ( )内は出現率 (%)を示す。 ( - ) は出現頻度なし。

表 1-2-2-1(5) 風向別風速階級別出現頻度

地点：環境 09 (可児市久々利)

風速階級 (m/s)	風向	NNE	NE	ENE	E	ESE	SE	SSE	S	SSW	SW	WSW	W	WNW	NW	NNW	N	合計
0.5~ 0.9		1	6	10	76	75	12	1	0	3	5	6	9	21	11	8	5	249
		(0.1)	(0.9)	(1.5)	(11.3)	(11.2)	(1.8)	(0.1)	(-)	(0.4)	(0.7)	(0.9)	(1.3)	(3.1)	(1.6)	(1.2)	(0.7)	(37.1)
1.0~ 1.9		1	0	0	2	3	1	0	2	1	5	16	56	45	23	1	1	157
		(0.1)	(-)	(-)	(0.3)	(0.4)	(0.1)	(-)	(0.3)	(0.1)	(0.7)	(2.4)	(8.3)	(6.7)	(3.4)	(0.1)	(0.1)	(23.4)
2.0~ 2.9		0	0	0	0	0	0	0	0	1	0	4	24	18	1	0	0	48
		(-)	(-)	(-)	(-)	(-)	(-)	(-)	(-)	(0.1)	(-)	(0.6)	(3.6)	(2.7)	(0.1)	(-)	(-)	(7.1)
3.0~ 3.9		0	0	0	0	0	0	0	0	0	0	1	5	0	0	0	0	6
		(-)	(-)	(-)	(-)	(-)	(-)	(-)	(-)	(-)	(-)	(0.1)	(0.7)	(-)	(-)	(-)	(-)	(0.9)
4.0~ 4.9		0	0	0	0	0	0	0	0	0	0	0	0	0	0	0	0	0
		(-)	(-)	(-)	(-)	(-)	(-)	(-)	(-)	(-)	(-)	(-)	(-)	(-)	(-)	(-)	(-)	(-)
5.0~ 5.9		0	0	0	0	0	0	0	0	0	0	2	0	0	0	0	0	2
		(-)	(-)	(-)	(-)	(-)	(-)	(-)	(-)	(-)	(-)	(-)	(-)	(-)	(-)	(-)	(-)	(-)
6.0 以上		0	0	0	0	0	0	0	0	0	0	0	0	0	0	0	0	0
		(-)	(-)	(-)	(-)	(-)	(-)	(-)	(-)	(-)	(-)	(-)	(-)	(-)	(-)	(-)	(-)	(-)
合計		2	6	10	78	78	13	1	2	5	10	27	96	84	35	9	6	462
		(0.3)	(0.9)	(1.5)	(11.6)	(11.6)	(1.9)	(0.1)	(0.3)	(0.7)	(1.5)	(4.0)	(14.3)	(12.5)	(5.2)	(1.3)	(0.9)	(68.8)
平均風速		1.0	0.6	0.6	0.7	0.6	0.6	0.5	1.1	1.1	1.0	1.4	1.7	1.5	1.1	0.8	0.7	

静穏 210 (31.2 %) 観測回数 672 (100.0 %) 欠測 0 (0.0 %) 平均風速 0.9 m/s

注. 上段は出現回数、下段 ( )内は出現率 (%)を示す。 (-) は出現頻度なし。

地点：環境 10 (可児市大森)

風速階級 (m/s)	風向	NNE	NE	ENE	E	ESE	SE	SSE	S	SSW	SW	WSW	W	WNW	NW	NNW	N	合計
0.5~ 0.9		12	5	8	3	3	5	5	26	71	20	6	4	5	6	4	17	200
		(1.8)	(0.7)	(1.2)	(0.4)	(0.4)	(0.7)	(0.7)	(3.9)	(10.6)	(3.0)	(0.9)	(0.6)	(0.7)	(0.9)	(0.6)	(2.5)	(29.8)
1.0~ 1.9		22	4	1	0	0	0	5	6	74	51	10	4	3	8	6	44	238
		(3.3)	(0.6)	(0.1)	(-)	(-)	(-)	(0.7)	(0.9)	(11.0)	(7.6)	(1.5)	(0.6)	(0.4)	(1.2)	(0.9)	(6.5)	(35.4)
2.0~ 2.9		7	0	0	0	0	0	2	16	18	2	0	0	2	2	32	81	
		(1.0)	(-)	(-)	(-)	(-)	(-)	(0.3)	(2.4)	(2.7)	(0.3)	(-)	(-)	(0.3)	(0.3)	(4.8)	(12.1)	
3.0~ 3.9		7	0	0	0	0	0	4	7	0	0	0	0	0	0	18	36	
		(1.0)	(-)	(-)	(-)	(-)	(-)	(0.6)	(1.0)	(-)	(-)	(-)	(-)	(-)	(-)	(2.7)	(5.4)	
4.0~ 4.9		3	0	0	0	0	0	0	0	0	0	0	0	0	0	4	7	
		(0.4)	(-)	(-)	(-)	(-)	(-)	(-)	(-)	(-)	(-)	(-)	(-)	(-)	(-)	(0.6)	(1.0)	
5.0~ 5.9		0	0	0	0	0	0	0	0	0	0	0	0	0	0	1	1	
		(-)	(-)	(-)	(-)	(-)	(-)	(-)	(-)	(-)	(-)	(-)	(-)	(-)	(-)	(0.1)	(0.1)	
6.0 以上		0	0	0	0	0	0	0	0	0	0	0	0	0	0	0	0	
		(-)	(-)	(-)	(-)	(-)	(-)	(-)	(-)	(-)	(-)	(-)	(-)	(-)	(-)	(-)	(-)	
合計		51	9	9	3	3	5	10	38	168	89	18	8	8	16	12	116	563
		(7.6)	(1.3)	(1.3)	(0.4)	(0.4)	(0.7)	(1.5)	(5.7)	(25.0)	(13.2)	(2.7)	(1.2)	(1.2)	(2.4)	(1.8)	(17.3)	(83.8)
平均風速		1.8	1.0	0.7	0.6	0.7	0.7	0.9	1.2	1.2	1.4	1.2	1.0	0.8	1.3	1.2	2.1	

静穏 109 (16.2 %) 観測回数 672 (100.0 %) 欠測 0 (0.0 %) 平均風速 1.2 m/s

注. 上段は出現回数、下段 ( )内は出現率 (%)を示す。 (-) は出現頻度なし。

表 1-2-2-1(6) 風向別風速階級別出現頻度

地点：環境 11（多治見市北丘町）

風速階級 (m/s)	風向	NNE	NE	ENE	E	ESE	SE	SSE	S	SSW	SW	WSW	W	WNW	NW	NNW	N	合計
0.5~ 0.9		1	0	1	2	3	3	4	9	11	15	8	6	17	8	3	1	92
		( 0.1)	( - )	( 0.1)	( 0.3)	( 0.4)	( 0.4)	( 0.6)	( 1.3)	( 1.6)	( 2.2)	( 1.2)	( 0.9)	( 2.5)	( 1.2)	( 0.4)	( 0.1)	( 13.8)
1.0~ 1.9		4	1	0	2	7	39	39	31	14	17	13	20	40	46	19	8	300
		( 0.6)	( 0.1)	( - )	( 0.3)	( 1.0)	( 5.8)	( 5.8)	( 4.6)	( 2.1)	( 2.5)	( 1.9)	( 3.0)	( 6.0)	( 6.9)	( 2.8)	( 1.2)	( 44.8)
2.0~ 2.9		1	0	0	0	4	18	37	26	8	3	7	15	32	16	2	2	171
		( 0.1)	( - )	( - )	( - )	( 0.6)	( 2.7)	( 5.5)	( 3.9)	( 1.2)	( 0.4)	( 1.0)	( 2.2)	( 4.8)	( 2.4)	( 0.3)	( 0.3)	( 25.6)
3.0~ 3.9		0	0	0	0	0	0	5	7	1	0	3	6	27	7	7	0	63
		( - )	( - )	( - )	( - )	( - )	( - )	( 0.7)	( 1.0)	( 0.1)	( - )	( 0.4)	( 0.9)	( 4.0)	( 1.0)	( 1.0)	( - )	( 9.4)
4.0~ 4.9		0	0	0	0	0	0	3	0	0	0	0	0	17	4	2	0	26
		( - )	( - )	( - )	( - )	( - )	( - )	( 0.4)	( - )	( - )	( - )	( - )	( - )	( 2.5)	( 0.6)	( 0.3)	( - )	( 3.9)
5.0~ 5.9		0	0	0	0	0	0	1	0	0	0	0	0	4	1	0	0	6
		( - )	( - )	( - )	( - )	( - )	( - )	( 0.1)	( - )	( - )	( - )	( - )	( - )	( 0.6)	( 0.1)	( - )	( - )	( 0.9)
6.0 以上		0	0	0	0	0	0	1	0	0	0	0	0	0	0	0	0	1
		( - )	( - )	( - )	( - )	( - )	( - )	( 0.1)	( - )	( - )	( - )	( - )	( - )	( - )	( - )	( - )	( - )	( 0.1)
合計		6	1	1	4	14	60	90	73	34	35	31	47	137	82	33	11	659
		( 0.9)	( 0.1)	( 0.1)	( 0.6)	( 2.1)	( 9.0)	( 13.5)	( 10.9)	( 5.1)	( 5.2)	( 4.6)	( 7.0)	( 20.5)	( 12.3)	( 4.9)	( 1.6)	( 98.5)
平均風速		1.5	1.0	0.7	1.0	1.5	1.7	2.1	1.9	1.5	1.2	1.7	1.9	2.4	1.9	2.0	1.6	

静穏 10 ( 1.5 % )      観測回数 669 ( 99.6 % )      欠測 3 ( 0.4 % )      平均風速 1.9 m/s

注。上段は出現回数、下段 ( )内は出現率 (%)を示す。 ( - )は出現頻度なし。

### 1-2-3 現地調査と周辺的一般環境大気測定局等との風速相関

現地調査地点周辺に存在する一般環境大気測定局等の風データを収集し、現地データとの風速相関を解析した結果を表 1-2-3-1 に示す。下表のとおり、相関係数 0.7 以上が確保された場合、高い相関が得られたと判定した。

表 1-2-3-1 風速相関解析結果

現地調査地点	一般環境大気測定局等	風速相関係数	判定 (相関の有無)
環境 02 (中津川市瀬戸)	中津川 一般環境大気測定局	0.203	×
環境 02 (中津川市瀬戸)	中津川 (地域気象観測所)	0.324	×
環境 03 (中津川市瀬戸)	中津川 一般環境大気測定局	0.662	×
環境 03 (中津川市瀬戸)	中津川 (地域気象観測所)	0.612	×
環境 05 (恵那市大井町)	恵那 (地域気象観測所)	0.756	○
環境 11 (多治見市北丘町)	多治見 (地域気象観測所)	0.539	×

## 1-2-4 現地調査による日射量

日射量について、平成24年4月から平成25年3月の現地調査（地点：環境04）のデータを収集・整理したものを表1-2-4-1に示す。

表 1-2-4-1 全天日射量

地点：環境04（中津川市千旦林）

単位：MJ/m<sup>2</sup>

年 日付	平成24年									平成25年		
	4月	5月	6月	7月	8月	9月	10月	11月	12月	1月	2月	3月
1	12.2	15.3	23.8	4.4	20.7	15.2	15.3	10.2	9.8	9.7	10.4	3.6
2	22.5	6.4	17.6	27.5	22.0	13.4	15.4	13.8	5.7	2.9	2.4	12.2
3	2.3	12.2	11.7	3.5	24.7	11.2	12.0	14.0	10.7	8.4	13.4	18.8
4	13.8	7.6	24.4	25.3	24.8	14.9	17.6	12.9	3.7	11.1	1.0	19.7
5	6.7	26.5	7.7	10.5	18.3	18.4	18.3	11.1	8.2	9.0	11.8	17.9
6	15.4	8.9	24.0	7.4	13.4	13.7	14.9	6.1	8.3	8.5	2.1	18.9
7	18.5	21.4	23.7	9.8	26.6	22.4	15.2	7.7	9.3	10.9	5.7	17.0
8	25.1	18.6	17.7	22.4	24.7	11.3	16.0	11.7	4.0	10.2	8.4	8.7
9	9.1	9.3	6.2	25.5	20.5	16.9	16.5	10.2	6.6	10.3	14.4	18.6
10	20.4	20.6	17.6	21.3	19.1	17.9	15.4	12.9	9.4	10.4	14.2	3.4
11	2.2	28.5	12.4	14.6	16.5	6.3	15.1	1.8	9.0	11.3	10.6	20.6
12	25.0	28.2	6.0	5.2	24.5	22.3	15.7	5.3	10.1	9.0	9.8	20.6
13	14.9	25.4	10.8	12.5	6.4	20.4	18.2	7.2	10.5	9.7	9.4	8.0
14	4.0	25.6	21.2	12.5	8.5	15.0	12.9	3.6	9.9	0.8	13.1	17.6
15	18.6	2.9	9.0	18.7	11.3	18.4	16.9	6.4	2.3	11.0	2.7	19.3
16	14.4	22.9	5.5	20.8	23.3	15.8	15.4	12.2	9.9	9.9	16.4	20.4
17	20.3	19.4	17.4	23.8	19.1	13.8	6.2	1.2	6.5	9.2	13.6	20.7
18	25.8	17.4	18.9	26.2	13.0	13.7	2.4	10.3	3.2	12.8	1.4	3.9
19	21.7	26.6	4.9	25.3	20.6	6.4	16.4	9.8	11.0	6.7	3.1	20.2
20	6.4	16.0	8.2	6.4	23.7	17.2	14.5	7.7	10.5	10.1	13.3	6.7
21	16.5	21.1	6.5	3.5	25.8	15.4	15.7	11.8	5.2	9.9	14.0	22.3
22	3.2	12.8	23.5	8.8	15.9	14.5	15.6	7.1	2.1	3.2	16.3	21.4
23	7.2	24.3	18.9	22.3	25.5	4.4	2.0	3.4	9.9	3.1	14.5	14.7
24	25.8	20.7	20.4	18.7	22.4	18.4	15.3	9.1	6.9	11.2	14.5	18.8
25	21.9	8.0	13.7	13.7	22.1	13.6	11.2	11.4	5.0	4.6	17.0	11.6
26	3.1	25.5	13.0	26.7	22.0	19.3	14.6	0.9	11.2	5.6	17.8	19.7
27	20.7	28.3	7.9	25.7	21.1	19.3	13.4	9.8	11.2	11.4	9.0	11.1
28	27.0	20.3	14.1	24.8	13.5	19.2	2.9	8.8	2.0	10.2	17.8	11.1
29	22.7	20.2	24.7	23.8	14.8	11.8	14.1	8.0	8.1	12.6		12.8
30	9.3	22.0	23.6	20.4	15.4	9.4	10.3	7.5	0.9	12.0		21.9
31		21.5		27.9	12.2		12.7		5.6	12.0		3.9
月平均	15.2	18.9	15.2	17.4	19.1	15.0	13.5	8.5	7.3	9.0	10.6	15.0

### 1-2-5 現地調査による放射収支量

放射収支量について、平成 24 年 4 月から平成 25 年 3 月の現地調査（地点：環境 04）のデータを収集・整理したものを表 1-2-5-1 に示す。



表 1-2-5-1 放射収支量

地点：環境 04（中津川市千旦林）

単位：MJ/m<sup>2</sup>

年 日付	平成 24 年									平成 25 年		
	4 月	5 月	6 月	7 月	8 月	9 月	10 月	11 月	12 月	1 月	2 月	3 月
1	-3.01	-1.02	-1.13	-0.42	-1.39	-0.94	-1.31	-2.09	-3.31	-1.64	-1.73	-1.20
2	-3.03	-0.76	-1.14	-1.04	-0.61	-0.69	-1.17	-3.70	-2.71	-1.23	-1.03	-3.22
3	-1.09	-0.56	-0.88	-0.73	-0.63	-0.74	-1.41	-3.69	-2.68	-2.62	-2.22	-3.36
4	-2.21	-0.83	-1.48	-0.50	-1.20	-1.25	-1.80	-3.19	-2.31	-3.92	-0.72	-2.93
5	-1.65	-2.03	-1.11	-0.64	-0.69	-1.50	-1.74	-1.71	-1.98	-3.58	-1.84	-3.10
6	-1.96	-2.01	-1.53	-0.18	-0.96	-1.35	-1.37	-1.38	-1.67	-2.85	-0.65	-2.92
7	-2.50	-2.13	-1.79	-0.36	-1.60	-1.43	-1.73	-1.14	-2.96	-3.31	-1.21	-2.42
8	-3.06	-1.95	-0.70	-0.81	-1.59	-1.03	-1.68	-2.07	-1.14	-2.84	-3.43	-0.77
9	-2.27	-1.65	-0.46	-0.83	-1.18	-1.28	-1.15	-3.48	-0.72	-2.76	-3.53	-2.58
10	-2.13	-2.53	-0.78	-1.33	-1.17	-1.59	-1.52	-3.35	-2.16	-3.15	-2.38	-2.61
11	-0.25	-2.79	-0.82	-0.62	-1.09	-1.25	-1.70	-1.24	-2.07	-3.50	-2.34	-3.43
12	-1.74	-2.88	-0.65	-0.25	-1.27	-1.33	-2.46	-2.65	-3.44	-2.58	-1.84	-3.16
13	-1.06	-2.67	-0.58	-0.46	-0.63	-1.77	-2.20	-2.05	-3.78	-1.67	-1.91	-0.95
14	-1.53	-1.75	-0.50	-0.53	-0.53	-1.36	-1.88	-1.32	-2.46	-1.70	-2.16	-1.20
15	-1.97	-0.51	-0.52	-0.59	-0.79	-1.35	-2.43	-2.66	-0.15	-2.85	-0.66	-2.33
16	-1.84	-1.76	-0.33	-0.81	-1.05	-1.50	-1.58	-3.41	-2.38	-2.02	-3.11	-3.27
17	-2.48	-1.35	-0.88	-1.13	-1.10	-1.00	-0.87	-0.95	-0.97	-2.08	-2.45	-2.32
18	-2.41	-2.30	-1.21	-1.23	-1.15	-0.76	-0.48	-3.12	-1.56	-3.72	0.03	-0.16
19	-1.90	-2.12	-0.59	-1.14	-1.36	-0.62	-2.23	-2.25	-4.05	-2.34	-1.48	-0.81
20	-0.87	-1.13	-1.16	-0.47	-1.56	-1.05	-2.63	-2.41	-3.07	-1.92	-3.69	-0.96
21	-1.68	-1.28	-0.75	-0.30	-1.67	-1.26	-2.96	-2.73	-1.63	-1.69	-3.36	-3.50
22	-0.69	-1.61	-1.10	-0.39	-1.36	-1.16	-1.97	-2.19	-1.60	-1.54	-1.93	-2.06
23	-1.53	-2.16	-1.71	-0.68	-1.26	-0.76	-0.99	-1.24	-2.66	-0.94	-1.69	-2.71
24	-2.55	-1.90	-0.99	-0.64	-0.87	-1.11	-2.51	-2.87	-3.58	-0.63	-2.15	-1.92
25	-2.04	-1.74	-0.44	-0.85	-0.72	-1.68	-1.96	-2.94	-1.50	-0.68	-3.79	-2.04
26	-0.54	-1.93	-0.44	-1.21	-0.78	-2.26	-2.21	-1.09	-3.66	-1.71	-2.16	-3.26
27	-1.83	-2.19	-0.92	-1.11	-1.10	-2.21	-2.11	-3.31	-4.08	-1.94	-1.67	-1.43
28	-2.81	-2.05	-1.15	-0.86	-1.65	-1.97	-0.86	-2.83	-1.00	-2.35	-2.62	-0.85
29	-2.27	-1.09	-1.18	-1.06	-0.89	-1.21	-2.13	-2.22	-0.59	-3.20		-1.61
30	-1.41	-1.26	-0.77	-0.86	-0.93	-0.64	-2.58	-2.45	-0.31	-3.35		-1.84
31		-1.20		-1.21	-0.93		-2.55		-1.41	-3.43		-1.80
月平均	-1.88	-1.71	-0.92	-0.75	-1.09	-1.27	-1.81	-2.39	-2.18	-2.38	-2.06	-2.15

注 1. 各月において夜間に区分される時間帯の値を集計した。

### 1-3 予測に用いる気象条件

#### 1-3-1 建設機械の稼働並びに資材及び機械の運搬に用いる車両の運行に伴う二酸化窒素及び浮遊粒子状物質の予測に用いる気象条件

##### (1) 建設機械の稼働に伴う二酸化窒素及び浮遊粒子状物質の予測に用いる気象条件

現地調査結果に基づき気象条件を設定したものを表 1-3-1-1 に示す。

表 1-3-1-1(1) 予測に用いた気象条件

地点：環境 01（中津川市山口）

大気安定度	有風時の出現頻度及び平均風速																	弱風時出現頻度 (%)
	風向	NNE	NE	ENE	E	ESE	SE	SSE	S	SSW	SW	WSW	W	WNW	NW	NNW	N	
A	出現頻度 (%)	1.5	0	1.5	0	4.6	0	7.7	1.5	1.5	10.8	15.4	7.7	3.1	1.5	0	3.1	40
	平均風速(m/s)	1.6	0	1.2	0	1.2	0	1.4	1.2	1.1	1.3	1.4	1.4	1.4	1.4	0	1.3	0.8
A-B	出現頻度 (%)	2.2	0	0	2.2	5.6	3.4	1.1	1.1	4.5	6.7	9	13.5	5.6	2.2	2.2	2.2	38.2
	平均風速(m/s)	1.6	0	0	1.7	1.4	1.1	1.1	1.2	1.3	1.2	1.5	1.8	1.8	1.7	1.3	1.2	0.7
B	出現頻度 (%)	0	0	0	8.3	11.1	0	0	0	2.8	0	2.8	13.9	5.6	0	0	0	55.6
	平均風速(m/s)	0	0	0	1.3	1.5	0	0	0	1.2	0	1.4	1.7	1.7	0	0	0	0.7
B-C	出現頻度 (%)	0	0	0	0	0	0	0	0	0	0	0	100	0	0	0	0	0
	平均風速(m/s)	0	0	0	0	0	0	0	0	0	0	0	3	0	0	0	0	0
C	出現頻度 (%)	0	0	0	0	25	0	0	0	0	0	12.5	50	12.5	0	0	0	0
	平均風速(m/s)	0	0	0	0	2.2	0	0	0	0	0	3.6	2.8	2	0	0	0	0
C-D	出現頻度 (%)	0	0	0	0	0	0	0	0	0	0	100	0	0	0	0	0	0
	平均風速(m/s)	0	0	0	0	0	0	0	0	0	0	4.3	0	0	0	0	0	0
D	出現頻度 (%)	0	0	0	24.5	25.8	3.5	0	0	0.4	1.7	2.2	0.4	0.9	0.4	0.4	0	39.7
	平均風速(m/s)	0	0	0	1.6	1.7	1.5	0	0	1.1	1.3	1.5	1.1	1.9	1.6	1.8	0	0.7
E	出現頻度 (%)	0	0	0	88.9	11.1	0	0	0	0	0	0	0	0	0	0	0	0
	平均風速(m/s)	0	0	0	2.3	2.7	0	0	0	0	0	0	0	0	0	0	0	0
F	出現頻度 (%)	0	0	0	54.8	45.2	0	0	0	0	0	0	0	0	0	0	0	0
	平均風速(m/s)	0	0	0	2.3	2.5	0	0	0	0	0	0	0	0	0	0	0	0
G	出現頻度 (%)	0	0	1.5	42.4	21.2	2	0	0	0	1	0	0	0	0	0.5	0	31.5
	平均風速(m/s)	0	0	1.4	1.5	1.4	1.4	0	0	0	1.5	0	0	0	0	1.5	0	0.7

地点：環境 02（中津川市瀬戸）

大気安定度	有風時の出現頻度及び平均風速																	弱風時出現頻度 (%)
	風向	NNE	NE	ENE	E	ESE	SE	SSE	S	SSW	SW	WSW	W	WNW	NW	NNW	N	
A	出現頻度 (%)	0	0	0	0	1.8	8.8	40.4	15.8	0	0	0	0	0	0	0	0	33.3
	平均風速(m/s)	0	0	0	0	1.2	1.6	1.5	1.5	0	0	0	0	0	0	0	0	0.9
A-B	出現頻度 (%)	0	0	0	0	0	10.6	35.3	7.1	3.5	0	0	0	0	1.2	0	0	42.4
	平均風速(m/s)	0	0	0	0	0	1.4	1.7	1.5	1.6	0	0	0	0	1.7	0	0	0.6
B	出現頻度 (%)	0	0	0	0	0	8.8	35.1	7	0	3.5	0	0	0	0	0	0	45.6
	平均風速(m/s)	0	0	0	0	0	1.9	2	1.9	0	1.1	0	0	0	0	0	0	0.5
B-C	出現頻度 (%)	0	0	0	0	0	0	0	0	0	0	0	0	0	0	0	0	0
	平均風速(m/s)	0	0	0	0	0	0	0	0	0	0	0	0	0	0	0	0	0
C	出現頻度 (%)	0	0	0	0	0	0	100	0	0	0	0	0	0	0	0	0	0
	平均風速(m/s)	0	0	0	0	0	0	2.5	0	0	0	0	0	0	0	0	0	0
C-D	出現頻度 (%)	0	0	0	0	0	0	0	0	0	0	0	0	0	0	0	0	0
	平均風速(m/s)	0	0	0	0	0	0	0	0	0	0	0	0	0	0	0	0	0
D	出現頻度 (%)	0	0	0	0	0	0.9	3.1	0.4	0	0	0	0	0	1.3	3.5	0.4	90.4
	平均風速(m/s)	0	0	0	0	0	1.4	1.4	1.2	0	0	0	0	0	1.2	1.2	1.1	0.5
E	出現頻度 (%)	0	0	0	0	0	0	0	0	0	0	0	0	0	0	0	0	0
	平均風速(m/s)	0	0	0	0	0	0	0	0	0	0	0	0	0	0	0	0	0
F	出現頻度 (%)	0	0	0	0	0	0	0	0	0	0	0	0	0	0	0	0	0
	平均風速(m/s)	0	0	0	0	0	0	0	0	0	0	0	0	0	0	0	0	0
G	出現頻度 (%)	0	0	0	0	0	0	0	0.4	0	0	0	0	0.4	5.3	11.9	0.4	81.5
	平均風速(m/s)	0	0	0	0	0	0	0	1.7	0	0	0	0	1.2	1.2	1.2	1.1	0.6

注 1. 有風時：風速 1.0m/s 超、弱風時：風速 1.0m/s 以下

表 1-3-1-1(2) 予測に用いた気象条件

地点：環境 03（中津川市瀬戸）

大気安定度	有風時の出現頻度及び平均風速																	弱風時出現頻度 (%)
	風向	NNE	NE	ENE	E	ESE	SE	SSE	S	SSW	SW	WSW	W	WNW	NW	NNW	N	
A	出現頻度 (%)	0	0	0	0	2.3	0	2.3	4.7	2.3	7	32.6	20.9	0	0	0	0	27.9
	平均風速 (m/s)	0	0	0	0	1.3	0	1.3	1.4	1.1	1.4	1.4	1.6	0	0	0	0	0.8
A-B	出現頻度 (%)	0	0	0	0	1.2	1.2	0	1.2	2.4	6	10.7	29.8	8.3	0	0	0	39.3
	平均風速 (m/s)	0	0	0	0	1.2	1.1	0	1.3	1.5	1.7	1.5	2.2	1.8	0	0	0	0.8
B	出現頻度 (%)	0	0	0	3.6	0	0	0	0	1.8	3.6	12.5	35.7	3.6	0	0	0	39.3
	平均風速 (m/s)	0	0	0	1.1	0	0	0	0	2	1.8	2.3	2.3	2.1	0	0	0	0.6
B-C	出現頻度 (%)	0	0	0	0	0	0	0	0	0	0	33.3	66.7	0	0	0	0	0
	平均風速 (m/s)	0	0	0	0	0	0	0	0	0	0	3.8	3.2	0	0	0	0	0
C	出現頻度 (%)	0	0	0	0	0	0	0	0	0	0	38.5	61.5	0	0	0	0	0
	平均風速 (m/s)	0	0	0	0	0	0	0	0	0	0	2.6	3	0	0	0	0	0
C-D	出現頻度 (%)	0	0	0	0	0	0	0	0	0	0	0	0	0	0	0	0	0
	平均風速 (m/s)	0	0	0	0	0	0	0	0	0	0	0	0	0	0	0	0	0
D	出現頻度 (%)	0	0	0.4	3.9	0.9	0	0.4	0	0	0.9	3	11.7	5.7	0.9	0.4	0.4	71.3
	平均風速 (m/s)	0	0	1.3	1.5	1.5	0	1.4	0	0	1.2	1.7	1.9	1.7	1.4	1.3	1.1	0.6
E	出現頻度 (%)	0	0	0	0	0	0	0	0	0	0	100	0	0	0	0	0	0
	平均風速 (m/s)	0	0	0	0	0	0	0	0	0	0	2	0	0	0	0	0	0
F	出現頻度 (%)	0	0	0	0	0	0	0	0	0	0	0	0	0	0	0	0	0
	平均風速 (m/s)	0	0	0	0	0	0	0	0	0	0	0	0	0	0	0	0	0
G	出現頻度 (%)	0	0	0	0	0	0	0	0	0.4	0.4	0.4	6.6	2.9	0.8	0.8	0	87.6
	平均風速 (m/s)	0	0	0	0	0	0	0	0	1.1	1.2	1.4	1.2	1.2	1.1	1.1	0	0.6

地点：環境 04（中津川市千旦林）

大気安定度	有風時の出現頻度及び平均風速																	弱風時出現頻度 (%)
	風向	NNE	NE	ENE	E	ESE	SE	SSE	S	SSW	SW	WSW	W	WNW	NW	NNW	N	
A	出現頻度 (%)	0.4	1	1	2.2	1.2	1.4	0.2	3.2	6	12.2	16.8	16.4	9.4	5.8	1	0.4	21.4
	平均風速 (m/s)	1.2	1.3	1.2	1.4	1.4	1.4	1.4	1.4	1.5	1.5	1.5	1.5	1.5	1.4	1.3	1.1	0.8
A-B	出現頻度 (%)	0.6	2.8	4.9	2.9	1.2	0.5	1.1	1.7	5.6	12.8	14.6	15.2	4.4	2.6	1.4	0.7	27.1
	平均風速 (m/s)	1.4	1.4	1.4	1.5	1.3	1.3	1.6	1.5	1.8	1.9	1.9	1.9	1.8	1.6	1.4	1.4	0.8
B	出現頻度 (%)	1	3.6	4.6	4.2	0.9	0.6	0.9	1.2	6	12.3	16.5	13.9	4	3.2	1.9	0.8	24.4
	平均風速 (m/s)	1.4	1.6	1.6	1.7	1.5	1.5	1.9	1.7	2.1	2	2.2	2.3	2.1	1.9	1.9	1.7	0.7
B-C	出現頻度 (%)	0	0	0	0	0	0.9	0	3.7	14	18.7	15	30.8	7.5	4.7	4.7	0	0
	平均風速 (m/s)	0	0	0	0	0	3.2	0	3.2	3.3	3.3	3.3	3.5	3.6	3.6	3.5	0	0
C	出現頻度 (%)	0.3	1.4	5.2	3.1	1	0.7	0.3	1.7	7.3	12.8	24.7	23.3	9.7	4.9	2.8	0.7	0
	平均風速 (m/s)	3.4	2.4	2.3	2.5	2.5	4.3	4	2.5	2.7	2.8	2.6	3.2	3.6	3.7	4	4.3	0
C-D	出現頻度 (%)	0	0	0	0	0	1.8	0	1.8	3.5	8.8	12.3	29.8	15.8	12.3	10.5	3.5	0
	平均風速 (m/s)	0	0	0	0	0	5.9	0	4.1	4.9	4.1	4.6	4.5	5	5	4.5	4.2	0
D	出現頻度 (%)	1.9	4.4	8.6	6.4	1.7	1.2	0.7	1.7	5.2	10.5	9.2	5.4	2.5	2.3	2.2	1.2	35.1
	平均風速 (m/s)	1.4	1.7	1.9	2	1.7	1.8	1.9	2.1	2.4	2.2	2	2.5	2.9	2.5	1.8	1.7	0.7
E	出現頻度 (%)	0.7	5.5	22.8	15.2	2.1	2.8	0.7	1.4	11.7	13.8	8.3	4.1	6.9	4.1	0	0	0
	平均風速 (m/s)	2.1	2.6	2.7	2.5	2.1	2.3	2	2.2	2.7	2.6	2.6	3.2	2.8	3.5	0	0	0
F	出現頻度 (%)	0.2	6.7	35.4	21.3	0.7	0.5	0.5	2.9	9.8	11.2	4.5	3.3	0.5	1	1.2	0.2	0
	平均風速 (m/s)	2.3	2.2	2.3	2.3	2	2.2	2.2	2.2	2.3	2.3	2.5	2.5	2.4	2.5	2.3	2.1	0
G	出現頻度 (%)	2.1	7.3	11.6	5.9	1.8	0.9	1	2.4	3.2	4.6	3.9	1.8	1.1	0.9	2.2	1.6	47.6
	平均風速 (m/s)	1.3	1.4	1.5	1.5	1.4	1.4	1.4	1.4	1.5	1.4	1.4	1.4	1.4	1.4	1.3	1.3	0.7

注 1. 有風時：風速 1.0m/s 超、弱風時：風速 1.0m/s 以下

表 1-3-1-1 (3) 予測に用いた気象条件

地点：環境 05（中津川市大井町）

大気安定度	有風時の出現頻度及び平均風速																	弱風時出現頻度 (%)
	風向	NNE	NE	ENE	E	ESE	SE	SSE	S	SSW	SW	WSW	W	WNW	NW	NNW	N	
A	出現頻度 (%)	5.5	5.7	4.4	2.1	0.9	0.7	1.6	3.7	6.2	11.9	16.3	9.6	5	4.1	3	5.3	14
	平均風速 (m/s)	1.3	1.2	1.3	1.3	1.1	1.3	1.3	1.3	1.3	1.5	1.6	1.6	1.4	1.5	1.2	1.4	1.3
A-B	出現頻度 (%)	6.4	6.1	4.3	0.4	0.5	0.4	0.6	1.2	2.2	13	20.7	9.4	4.4	1.8	2.3	2.5	23.6
	平均風速 (m/s)	1.3	1.3	1.3	1.2	1.2	1.2	1.7	1.6	1.6	2	2.2	2.1	1.9	2.1	1.5	1.4	0.9
B	出現頻度 (%)	5.2	4.7	2.2	0.6	0.1	0.4	0.4	1.7	2.4	19.7	23.2	8.7	5.5	2.1	1.9	1.7	19.5
	平均風速 (m/s)	1.5	1.3	1.3	1.2	1.5	1.2	1.6	1.6	1.8	2.1	2.2	2.5	2.3	2.3	2.3	2	0.8
B-C	出現頻度 (%)	7.7	0	0	0	0	0	0	0	0	20.5	33.3	17.9	7.7	9	0	3.8	0
	平均風速 (m/s)	3.4	0	0	0	0	0	0	0	0	3.2	3.3	3.3	3.5	3.3	0	3.6	0
C	出現頻度 (%)	1.3	0.3	0.3	0	0	0	0	1.3	1.3	27.5	35.6	18.1	7.4	4	1.7	1	0
	平均風速 (m/s)	3.4	3.2	2.9	0	0	0	0	2.3	2.1	2.5	2.5	2.8	2.8	2.8	2.8	2.7	0
C-D	出現頻度 (%)	0	0	0	0	0	0	0	0	0	0	0	33.3	50	16.7	0	0	0
	平均風速 (m/s)	0	0	0	0	0	0	0	0	0	0	0	4.1	4.3	4.1	0	0	0
D	出現頻度 (%)	3	4.4	3.7	2	1.2	0.9	0.8	3	10.2	15.9	8.9	4	2.2	1.2	0.9	1.4	36.1
	平均風速 (m/s)	1.4	1.4	1.3	1.2	1.2	1.3	1.4	1.6	1.5	2	2	2.2	2.2	1.9	1.4	1.4	0.8
E	出現頻度 (%)	0	0	0	0	0	0	0	0	4.8	43.5	29	9.7	8.1	4.8	0	0	0
	平均風速 (m/s)	0	0	0	0	0	0	0	0	2.1	2.4	2.3	3.1	3.4	3.1	0	0	0
F	出現頻度 (%)	1.4	0	0	0	0	0	0	0	6.9	26.9	16.6	18.6	11.7	9	5.5	3.4	0
	平均風速 (m/s)	2.4	0	0	0	0	0	0	0	2.2	2.3	2.3	2.4	2.4	2.3	2.1	2.5	0
G	出現頻度 (%)	1.7	2.9	2.3	1.7	0.8	0.7	1	4.9	11.6	7.9	3.8	1.6	0.9	0.8	0.8	1	55.7
	平均風速 (m/s)	1.2	1.2	1.2	1.2	1.2	1.1	1.2	1.3	1.4	1.4	1.4	1.3	1.4	1.3	1.4	1.3	0.8

地点：環境 06（恵那市武並町藤）

大気安定度	有風時の出現頻度及び平均風速																	弱風時出現頻度 (%)
	風向	NNE	NE	ENE	E	ESE	SE	SSE	S	SSW	SW	WSW	W	WNW	NW	NNW	N	
A	出現頻度 (%)	3.4	0	0	3.4	6.9	3.4	10.3	3.4	10.3	3.4	10.3	10.3	0	0	3.4	3.4	27.6
	平均風速 (m/s)	1.1	0	0	1.4	1.5	1.2	1.3	1.2	1.5	1.1	1.5	1.8	0	0	1.6	1.4	0.9
A-B	出現頻度 (%)	6.1	1.5	4.5	4.5	3	0	0	7.6	16.7	13.6	4.5	4.5	0	0	7.6	3	22.7
	平均風速 (m/s)	1.5	1.3	1.5	1.3	1.2	0	0	2.1	2.2	2.3	2.3	1.6	0	0	1.7	1.7	0.9
B	出現頻度 (%)	0	0	1.5	2.9	0	0	0	4.4	22.1	19.1	10.3	10.3	2.9	4.4	0	2.9	19.1
	平均風速 (m/s)	0	0	1.7	1.4	0	0	0	1.9	2.7	2.7	2.3	2.5	2.6	3.2	0	2.8	0.8
B-C	出現頻度 (%)	14.3	0	0	0	0	0	0	7.1	21.4	7.1	28.6	0	0	0	7.1	14.3	0
	平均風速 (m/s)	3.3	0	0	0	0	0	0	3.2	3.3	3.3	3	0	0	0	3.4	3.5	0
C	出現頻度 (%)	5.3	0	0	0	0	0	0	0	26.3	26.3	21.1	10.5	0	0	5.3	5.3	0
	平均風速 (m/s)	2.1	0	0	0	0	0	0	0	2.3	2.6	2.4	2.5	0	0	4.8	2	0
C-D	出現頻度 (%)	0	0	0	0	0	0	0	0	0	0	0	0	0	33.3	33.3	33.3	0
	平均風速 (m/s)	0	0	0	0	0	0	0	0	0	0	0	0	0	4.2	4.6	4	0
D	出現頻度 (%)	4.4	1.3	3.1	0.9	0.9	0	0	3.5	5.7	11.8	5.7	2.2	1.3	5.2	3.9	6.6	43.7
	平均風速 (m/s)	1.4	1.2	1.4	1.4	1.3	0	0	1.9	2.2	2	1.8	1.8	1.6	2.3	2.8	2.2	0.7
E	出現頻度 (%)	0	0	0	0	0	0	0	0	10	10	20	0	10	20	10	20	0
	平均風速 (m/s)	0	0	0	0	0	0	0	0	2	2.3	2.3	0	2.5	3.2	3.8	3	0
F	出現頻度 (%)	6.9	6.9	0	0	0	0	0	0	0	13.8	0	0	10.3	13.8	31	17.2	0
	平均風速 (m/s)	2.1	2.3	0	0	0	0	0	0	0	2.1	0	0	2.2	2.3	2.4	2.3	0
G	出現頻度 (%)	14.6	5.9	1.5	0	0	0	0	0.5	0	3.4	1	2.4	2.9	2.9	5.9	8.8	50.2
	平均風速 (m/s)	1.3	1.2	1.3	0	0	0	0	1.2	0	1.4	1.1	1.2	1.4	1.4	1.4	1.4	0.8

注 1. 有風時：風速 1.0m/s 超、弱風時：風速 1.0m/s 以下

表 1-3-1-1(4) 予測に用いた気象条件

地点：環境 07（瑞浪市日吉町）

大気 安定度	有風時の出現頻度及び平均風速																	弱風時 出現頻度 (%)
	風 向	NNE	NE	ENE	E	ESE	SE	SSE	S	SSW	SW	WSW	W	WNW	NW	NNW	N	
A	出現頻度 (%)	0	0	0	5.9	2.9	8.8	8.8	8.8	11.8	11.8	8.8	5.9	2.9	2.9	2.9	0	17.6
	平均風速 (m/s)	0	0	0	1.4	1.7	1.4	1.5	1.7	1.4	1.3	1.5	1.4	1.5	1.1	1.9	0	0.8
A-B	出現頻度 (%)	0	0	0	0	2.6	11.8	15.8	25	2.6	1.3	0	0	1.3	3.9	5.3	6.6	23.7
	平均風速 (m/s)	0	0	0	0	1.7	1.6	1.9	1.9	1.5	1.1	0	0	1.2	2.2	1.8	1.9	0.7
B	出現頻度 (%)	0	0	0	1.3	1.3	5.1	16.7	25.6	1.3	1.3	0	1.3	1.3	3.8	11.5	5.1	24.4
	平均風速 (m/s)	0	0	0	1.3	2.1	1.5	2.5	2.3	1.2	1.2	0	1.4	1.1	2.2	2.6	1.8	0.6
B-C	出現頻度 (%)	0	0	0	0	0	0	14.3	42.9	0	0	0	0	0	28.6	14.3	0	0
	平均風速 (m/s)	0	0	0	0	0	0	3.1	3.1	0	0	0	0	0	3	3.1	0	0
C	出現頻度 (%)	0	0	0	0	0	0	20	40	0	0	0	0	0	40	0	0	0
	平均風速 (m/s)	0	0	0	0	0	0	2.5	3.4	0	0	0	0	0	2.8	0	0	0
C-D	出現頻度 (%)	0	0	0	0	0	0	0	0	0	0	0	0	0	0	0	0	0
	平均風速 (m/s)	0	0	0	0	0	0	0	0	0	0	0	0	0	0	0	0	0
D	出現頻度 (%)	0	0.4	0.4	0	0	1.7	7	4.4	2.6	0.4	0.4	0.4	0.9	3.5	7.4	6.6	63.8
	平均風速 (m/s)	0	1.7	1.2	0	0	1.5	2	2.1	1.2	1.1	1.1	1.3	1.4	1.5	1.5	1.3	0.6
E	出現頻度 (%)	0	0	0	0	0	0	0	0	0	0	0	0	0	100	0	0	0
	平均風速 (m/s)	0	0	0	0	0	0	0	0	0	0	0	0	0	3.7	0	0	0
F	出現頻度 (%)	0	0	0	0	0	0	0	0	0	0	0	0	0	50	50	0	0
	平均風速 (m/s)	0	0	0	0	0	0	0	0	0	0	0	0	0	2.5	2.7	0	0
G	出現頻度 (%)	0.8	0	0	0	0.4	0.4	0.4	0	0.4	0	0	0	0.4	0.4	15.8	8.8	72.1
	平均風速 (m/s)	1.2	0	0	0	1.1	1.1	1.7	0	1.1	0	0	0	1.3	1.2	1.4	1.2	0.7

地点：環境 08（御嵩町美佐野）

大気 安定度	有風時の出現頻度及び平均風速																	弱風時 出現頻度 (%)
	風 向	NNE	NE	ENE	E	ESE	SE	SSE	S	SSW	SW	WSW	W	WNW	NW	NNW	N	
A	出現頻度 (%)	0	2	0	2	0	0	0	4.1	0	0	2	10.2	16.3	16.3	4.1	0	42.9
	平均風速 (m/s)	0	1.7	0	1.3	0	0	0	1.3	0	0	1.4	1.4	1.4	1.6	1.8	0	0.9
A-B	出現頻度 (%)	0	1.3	2.7	0	1.3	0	1.3	1.3	0	1.3	2.7	9.3	16	20	2.7	0	40
	平均風速 (m/s)	0	2	1.1	0	1.3	0	1.4	1.3	0	1.1	1.3	1.3	1.8	2	1.8	0	0.7
B	出現頻度 (%)	0	0	0	0	1.9	1.9	0	0	0	0	1.9	0	11.1	42.6	0	0	40.7
	平均風速 (m/s)	0	0	0	0	1.1	1.1	0	0	0	0	1.3	0	1.9	2.5	0	0	0.6
B-C	出現頻度 (%)	0	0	0	0	0	0	0	0	0	0	0	0	0	100	0	0	0
	平均風速 (m/s)	0	0	0	0	0	0	0	0	0	0	0	0	0	3.5	0	0	0
C	出現頻度 (%)	0	0	0	0	0	0	0	0	0	0	0	7.7	0	92.3	0	0	0
	平均風速 (m/s)	0	0	0	0	0	0	0	0	0	0	0	2.4	0	2.9	0	0	0
C-D	出現頻度 (%)	0	0	0	0	0	0	0	0	0	0	0	0	0	100	0	0	0
	平均風速 (m/s)	0	0	0	0	0	0	0	0	0	0	0	0	0	4.2	0	0	0
D	出現頻度 (%)	0	0.4	0.9	3.9	13	3	1.7	0	0	0	0.4	1.3	2.6	4.8	0.9	0	67
	平均風速 (m/s)	0	1.2	1.4	1.6	1.4	1.4	1.1	0	0	0	1.8	1.8	2	2	1.9	0	0.7
E	出現頻度 (%)	0	0	0	0	0	0	0	0	0	0	0	0	0	0	100	0	0
	平均風速 (m/s)	0	0	0	0	0	0	0	0	0	0	0	0	0	0	3.3	0	0
F	出現頻度 (%)	0	0	0	33.3	33.3	0	0	0	0	0	0	0	33.3	0	0	0	0
	平均風速 (m/s)	0	0	0	2	2.1	0	0	0	0	0	0	0	2	0	0	0	0
G	出現頻度 (%)	0	1.3	0	10.1	26.9	8.8	0.4	0	0	0	0	0.4	0	0	0	0	52.1
	平均風速 (m/s)	0	1.2	0	1.4	1.4	1.2	1.1	0	0	0	0	1.6	0	0	0	0	0.7

注 1. 有風時：風速 1.0m/s 超、弱風時：風速 1.0m/s 以下

表 1-3-1-1 (5) 予測に用いた気象条件

地点：環境 09（可児市久々利）

大気安定度	有風時の出現頻度及び平均風速																	弱風時出現頻度 (%)
	風向	NNE	NE	ENE	E	ESE	SE	SSE	S	SSW	SW	WSW	W	WNW	NW	NNW	N	
A	出現頻度 (%)	0	0	0	0	0	0	0	0	0	3.6	7.3	21.8	23.6	9.1	0	0	34.5
	平均風速 (m/s)	0	0	0	0	0	0	0	0	0	1.5	1.4	1.3	1.6	1.5	0	0	0.7
A-B	出現頻度 (%)	0	0	0	0	0	0	0	0	1.2	3.6	4.8	20.2	26.2	4.8	1.2	0	38.1
	平均風速 (m/s)	0	0	0	0	0	0	0	0	1.2	1.5	1.8	1.7	1.9	1.8	1.7	0	0.5
B	出現頻度 (%)	0	0	0	0	0	0	0	2.2	2.2	0	4.4	31.1	13.3	4.4	0	0	42.2
	平均風速 (m/s)	0	0	0	0	0	0	0	1.2	2	0	1.9	1.8	2.3	1.4	0	0	0.4
B-C	出現頻度 (%)	0	0	0	0	0	0	0	0	0	0	0	100	0	0	0	0	0
	平均風速 (m/s)	0	0	0	0	0	0	0	0	0	0	0	3.4	0	0	0	0	0
C	出現頻度 (%)	0	0	0	0	0	0	0	0	0	0	8.3	58.3	33.3	0	0	0	0
	平均風速 (m/s)	0	0	0	0	0	0	0	0	0	0	2.2	2.7	2.2	0	0	0	0
C-D	出現頻度 (%)	0	0	0	0	0	0	0	0	0	0	0	0	0	0	0	0	0
	平均風速 (m/s)	0	0	0	0	0	0	0	0	0	0	0	0	0	0	0	0	0
D	出現頻度 (%)	0	0	0	0.4	1.3	0.4	0	0	0	0	3.5	6.1	3	1.3	0	0	83.9
	平均風速 (m/s)	0	0	0	1.2	1.4	1.1	0	0	0	0	1.9	2.2	1.5	1.4	0	0	0.5
E	出現頻度 (%)	0	0	0	0	0	0	0	0	0	0	0	100	0	0	0	0	0
	平均風速 (m/s)	0	0	0	0	0	0	0	0	0	0	0	2.4	0	0	0	0	0
F	出現頻度 (%)	0	0	0	0	0	0	0	0	0	0	0	100	0	0	0	0	0
	平均風速 (m/s)	0	0	0	0	0	0	0	0	0	0	0	2.5	0	0	0	0	0
G	出現頻度 (%)	0	0	0	0.4	0	0	0	0	0	0	0	3.3	2.9	1.3	0	0	92.1
	平均風速 (m/s)	0	0	0	1.1	0	0	0	0	0	0	0	1.4	1.3	1.5	0	0	0.5

地点：環境 10（可児市大森）

大気安定度	有風時の出現頻度及び平均風速																	弱風時出現頻度 (%)
	風向	NNE	NE	ENE	E	ESE	SE	SSE	S	SSW	SW	WSW	W	WNW	NW	NNW	N	
A	出現頻度 (%)	4.7	0	0	0	0	0	0	2.3	7	16.3	4.7	2.3	2.3	0	7	16.3	37.2
	平均風速 (m/s)	1.6	0	0	0	0	0	0	1.2	1.7	1.5	1.2	1.4	1.3	0	1.4	1.7	0.6
A-B	出現頻度 (%)	13	0	1.3	0	0	0	0	2.6	6.5	16.9	5.2	1.3	0	5.2	2.6	18.2	27.3
	平均風速 (m/s)	1.4	0	1.1	0	0	0	0	2	2.3	2	1.7	1.6	0	1.5	1.3	1.9	0.6
B	出現頻度 (%)	5.5	0	0	0	0	0	0	1.8	10.9	16.4	1.8	1.8	1.8	5.5	3.6	23.6	27.3
	平均風速 (m/s)	2.7	0	0	0	0	0	0	1.4	2.2	2	1.8	1.1	1.2	1.9	2	2.2	0.7
B-C	出現頻度 (%)	33.3	0	0	0	0	0	0	0	33.3	0	0	0	0	0	0	33.3	0
	平均風速 (m/s)	3.5	0	0	0	0	0	0	0	3.1	0	0	0	0	0	0	3.4	0
C	出現頻度 (%)	0	0	0	0	0	0	0	0	15.4	15.4	7.7	0	0	0	0	61.5	0
	平均風速 (m/s)	0	0	0	0	0	0	0	0	2.8	2.1	2.3	0	0	0	0	3.3	0
C-D	出現頻度 (%)	50	0	0	0	0	0	0	0	0	0	0	0	0	0	0	50	0
	平均風速 (m/s)	4	0	0	0	0	0	0	0	0	0	0	0	0	0	0	5.2	0
D	出現頻度 (%)	6.4	1.3	0	0	0	0	0.4	2.6	13.7	6.9	1.3	0	0	0.9	0	6.9	59.7
	平均風速 (m/s)	2.2	1.6	0	0	0	0	1.2	2.9	1.7	1.4	1.4	0	0	1.5	0	2.2	0.5
E	出現頻度 (%)	10	0	0	0	0	0	0	0	20	0	0	0	0	0	0	70	0
	平均風速 (m/s)	3.4	0	0	0	0	0	0	0	2	0	0	0	0	0	0	3.4	0
F	出現頻度 (%)	0	0	0	0	0	0	0	0	0	11.1	0	0	0	0	0	88.9	0
	平均風速 (m/s)	0	0	0	0	0	0	0	0	0	2.6	0	0	0	0	0	2.4	0
G	出現頻度 (%)	0.5	0	0	0	0	0	0.9	0.9	14.2	5.2	0	0.5	0	0.5	0	5.2	72.2
	平均風速 (m/s)	1.7	0	0	0	0	0	1.4	1.4	1.3	1.4	0	1.1	0	1.6	0	1.5	0.6

注 1. 有風時：風速 1.0m/s 超、弱風時：風速 1.0m/s 以下

表 1-3-1-1(6) 予測に用いた気象条件

地点：環境 11（多治見市北丘町）

大気安定度	有風時の出現頻度及び平均風速																	弱風時出現頻度 (%)
	風向	NNE	NE	ENE	E	ESE	SE	SSE	S	SSW	SW	WSW	W	WNW	NW	NNW	N	
A	出現頻度 (%)	6.5	0	0	0	6.5	16.1	6.5	6.5	3.2	22.6	3.2	0	0	16.1	3.2	6.5	3.2
	平均風速 (m/s)	1.5	0	0	0	1.5	1.6	1.5	1.5	1.5	1.7	1.8	0	0	1.6	1.6	1.6	0.9
A-B	出現頻度 (%)	1.5	0	0	0	4.5	7.5	11.9	7.5	9	3	3	4.5	11.9	10.4	11.9	6	7.5
	平均風速 (m/s)	1.6	0	0	0	1.4	1.9	1.8	2.3	2	2.5	1.9	2.3	2	1.9	1.6	1.9	0.9
B	出現頻度 (%)	2.2	0	0	0	4.3	8.7	8.7	8.7	4.3	0	6.5	10.9	8.7	15.2	8.7	2.2	10.9
	平均風速 (m/s)	2	0	0	0	1.6	2.1	2.6	2.5	2.2	0	2.2	2.1	2.2	2.2	2.6	2.1	0.8
B-C	出現頻度 (%)	0	0	0	0	0	0	0	26.7	0	0	0	6.7	40	6.7	20	0	0
	平均風速 (m/s)	0	0	0	0	0	0	0	3.2	0	0	0	3.6	3.3	3.4	3.2	0	0
C	出現頻度 (%)	0	0	0	0	7.7	11.5	7.7	11.5	0	0	0	19.2	26.9	11.5	3.8	0	0
	平均風速 (m/s)	0	0	0	0	2.4	2.1	2.4	2.6	0	0	0	2.8	3.7	2.8	4.2	0	0
C-D	出現頻度 (%)	0	0	0	0	0	0	0	0	0	0	0	0	62.5	25	12.5	0	0
	平均風速 (m/s)	0	0	0	0	0	0	0	0	0	0	0	0	4.3	4.8	4.8	0	0
D	出現頻度 (%)	0.4	0	0	0.4	0.4	7.1	11.3	7.5	2.1	1.7	3.3	5.4	17.2	11.7	3.3	0.4	27.6
	平均風速 (m/s)	1.5	0	0	1.2	1.2	1.8	2.6	2.2	2.1	1.5	1.7	2	2.9	1.9	1.5	1.2	0.8
E	出現頻度 (%)	0	0	0	0	0	0	21.2	6.1	3	0	9.1	0	45.5	9.1	6.1	0	0
	平均風速 (m/s)	0	0	0	0	0	0	2.7	2.3	2.3	0	3.5	0	3.1	3.1	3.5	0	0
F	出現頻度 (%)	0	0	0	0	2.1	10.4	29.2	6.2	0	0	2.1	14.6	22.9	12.5	0	0	0
	平均風速 (m/s)	0	0	0	0	2	2.3	2.3	2.5	0	0	2.7	2.5	2.4	2.4	0	0	0
G	出現頻度 (%)	0	0	0	0	0	8.3	10.9	13.5	3.8	3.2	3.2	2.6	12.8	5.1	0.6	0.6	35.3
	平均風速 (m/s)	0	0	0	0	0	1.5	1.4	1.5	1.6	1.4	1.4	1.3	1.5	1.6	1.4	1.9	0.8



**(2) 資材及び機械の運搬に用いる車両の運行に伴う二酸化窒素及び浮遊粒子状物質の予測に用いる気象条件**

現地調査結果に基づき気象条件を設定したものを表 1-3-1-2 に示す。

表 1-3-1-2(1) 予測に用いた気象条件

地点：環境 01（中津川市山口）

時刻	有風時の出現頻度及び平均風速																	弱風時 出現頻度 (%)
	風 向	NNE	NE	ENE	E	ESE	SE	SSE	S	SSW	SW	WSW	W	WNW	NW	NNW	N	
1	出現頻度 (%)	0	0	0	46.4	25	3.6	0	0	0	0	0	0	0	0	0	0	25
	平均風速 (m/s)	0	0	0	1.7	1.7	1.4	0	0	0	0	0	0	0	0	0	0	0.7
2	出現頻度 (%)	0	0	0	42.9	14.3	0	0	0	0	0	0	0	0	0	0	0	42.9
	平均風速 (m/s)	0	0	0	1.6	2	0	0	0	0	0	0	0	0	0	0	0	0.7
3	出現頻度 (%)	0	0	3.6	32.1	39.3	3.6	0	0	0	0	0	0	0	0	0	0	21.4
	平均風速 (m/s)	0	0	1.2	1.4	1.8	1.1	0	0	0	0	0	0	0	0	0	0	0.6
4	出現頻度 (%)	0	0	7.1	39.3	14.3	7.1	0	0	0	0	0	0	0	0	0	0	32.1
	平均風速 (m/s)	0	0	1.5	1.8	1.6	1.6	0	0	0	0	0	0	0	0	0	0	0.6
5	出現頻度 (%)	0	0	0	42.9	17.9	3.6	0	0	0	3.6	0	0	0	0	0	0	32.1
	平均風速 (m/s)	0	0	0	1.7	1.8	2	0	0	0	1.5	0	0	0	0	0	0	0.7
6	出現頻度 (%)	0	0	0	50	25	0	0	0	3.6	0	0	0	0	0	0	0	21.4
	平均風速 (m/s)	0	0	0	1.8	1.8	0	0	0	1.1	0	0	0	0	0	0	0	0.7
7	出現頻度 (%)	0	0	0	28.6	32.1	0	0	0	0	0	0	0	0	0	0	0	39.3
	平均風速 (m/s)	0	0	0	1.8	1.6	0	0	0	0	0	0	0	0	0	0	0	0.5
8	出現頻度 (%)	0	0	0	10.7	25	0	0	0	0	0	0	0	3.6	0	0	3.6	57.1
	平均風速 (m/s)	0	0	0	1.6	1.7	0	0	0	0	0	0	0	1.3	0	0	1.1	0.6
9	出現頻度 (%)	0	0	0	7.1	10.7	7.1	3.6	0	3.6	3.6	7.1	3.6	0	0	0	0	53.6
	平均風速 (m/s)	0	0	0	1.5	1.8	1.1	1.1	0	1.1	1.2	1.6	2.1	0	0	0	0	0.6
10	出現頻度 (%)	0	0	0	3.6	3.6	0	3.6	0	0	3.6	17.9	3.6	3.6	0	0	0	60.7
	平均風速 (m/s)	0	0	0	1.4	1.8	0	1.1	0	0	1.3	1.5	1.4	1.7	0	0	0	0.7
11	出現頻度 (%)	0	0	0	0	3.6	3.6	7.1	0	0	17.9	7.1	3.6	0	0	0	0	57.1
	平均風速 (m/s)	0	0	0	0	1.1	1.1	1.5	0	0	1.2	1.5	1.2	0	0	0	0	0.8
12	出現頻度 (%)	3.6	0	0	0	3.6	0	3.6	3.6	7.1	7.1	7.1	17.9	3.6	0	0	0	42.9
	平均風速 (m/s)	1.6	0	0	0	1.1	0	1.6	1.2	1.1	1.1	1.2	1.7	1.4	0	0	0	0.8
13	出現頻度 (%)	0	0	0	0	3.6	0	3.6	0	7.1	14.3	21.4	14.3	0	0	3.6	7.1	25
	平均風速 (m/s)	0	0	0	0	1.3	0	1.1	0	1.3	1.2	1.4	2.2	0	0	1.4	1.3	0.8
14	出現頻度 (%)	7.1	0	3.6	7.1	10.7	0	0	3.6	0	3.6	10.7	7.1	3.6	7.1	3.6	3.6	28.6
	平均風速 (m/s)	1.6	0	1.2	1.2	1.4	0	0	1.2	0	1.2	2.3	1.6	2.4	1.6	1.2	1.4	0.9
15	出現頻度 (%)	0	0	0	3.6	14.3	0	0	0	3.6	0	10.7	25	14.3	3.6	0	0	25
	平均風速 (m/s)	0	0	0	1.2	1.5	0	0	0	1.5	0	2.3	2.1	1.6	1.6	0	0	0.8
16	出現頻度 (%)	0	0	0	3.6	25	0	0	0	0	3.6	3.6	17.9	10.7	3.6	3.6	0	28.6
	平均風速 (m/s)	0	0	0	1.2	1.8	0	0	0	0	1.1	1.5	2.1	1.8	1.5	1.8	0	0.7
17	出現頻度 (%)	0	0	0	14.3	32.1	7.1	0	0	0	7.1	3.6	7.1	3.6	0	0	0	25
	平均風速 (m/s)	0	0	0	2.2	2	1.1	0	0	0	1.4	1.6	1.4	2.5	0	0	0	0.7
18	出現頻度 (%)	0	0	0	32.1	28.6	10.7	0	0	0	3.6	3.6	0	0	0	0	0	21.4
	平均風速 (m/s)	0	0	0	1.9	1.8	1.4	0	0	0	1.8	1.2	0	0	0	0	0	0.8
19	出現頻度 (%)	0	0	0	39.3	28.6	0	0	0	0	0	0	0	0	0	0	0	32.1
	平均風速 (m/s)	0	0	0	1.7	1.6	0	0	0	0	0	0	0	0	0	0	0	0.8
20	出現頻度 (%)	0	0	0	39.3	35.7	7.1	0	0	0	0	0	0	0	0	0	0	17.9
	平均風速 (m/s)	0	0	0	1.6	1.6	1.5	0	0	0	0	0	0	0	0	0	0	0.9
21	出現頻度 (%)	0	0	0	42.9	17.9	0	0	0	0	0	0	0	0	0	0	0	39.3
	平均風速 (m/s)	0	0	0	1.5	1.5	0	0	0	0	0	0	0	0	0	0	0	0.8
22	出現頻度 (%)	0	0	0	42.9	14.3	0	0	0	0	0	0	0	0	0	3.6	0	39.3
	平均風速 (m/s)	0	0	0	1.6	1.3	0	0	0	0	0	0	0	0	0	1.5	0	0.9
23	出現頻度 (%)	0	0	0	42.9	21.4	0	0	0	0	0	0	0	0	0	0	0	35.7
	平均風速 (m/s)	0	0	0	1.6	1.5	0	0	0	0	0	0	0	0	0	0	0	0.7
24	出現頻度 (%)	0	0	0	42.9	21.4	0	0	0	0	0	0	0	0	0	0	0	35.7
	平均風速 (m/s)	0	0	0	1.5	1.5	0	0	0	0	0	0	0	0	0	0	0	0.7
全日	出現頻度 (%)	0.4	0	0.6	25.6	19.5	2.2	0.9	0.3	1	2.8	3.9	4.2	1.8	0.6	0.6	0.6	35
	平均風速 (m/s)	1.6	0	1.3	1.7	1.7	1.4	1.3	1.2	1.2	1.3	1.6	1.9	1.8	1.6	1.5	1.3	0.7

注 1. 有風時：風速 1.0m/s 超、弱風時：風速 1.0m/s 以下

表 1-3-1-2(2) 予測に用いた気象条件

地点：環境 02（中津川市瀬戸）

時刻	有風時の出現頻度及び平均風速																	弱風時 出現頻度 (%)
	風 向	NNE	NE	ENE	E	ESE	SE	SSE	S	SSW	SW	WSW	W	WNW	NW	NNW	N	
1	出現頻度 (%)	0	0	0	0	0	0	0	0	0	0	0	0	0	0	17.9	0	82.1
	平均風速 (m/s)	0	0	0	0	0	0	0	0	0	0	0	0	0	0	1.1	0	0.5
2	出現頻度 (%)	0	0	0	0	0	0	0	0	0	0	0	0	0	3.6	3.6	0	92.9
	平均風速 (m/s)	0	0	0	0	0	0	0	0	0	0	0	0	0	1.3	1.1	0	0.5
3	出現頻度 (%)	0	0	0	0	0	0	0	0	0	0	0	0	0	0	10.7	0	89.3
	平均風速 (m/s)	0	0	0	0	0	0	0	0	0	0	0	0	0	0	1.1	0	0.5
4	出現頻度 (%)	0	0	0	0	0	0	0	0	0	0	0	0	0	3.6	0	0	96.4
	平均風速 (m/s)	0	0	0	0	0	0	0	0	0	0	0	0	0	1.1	0	0	0.6
5	出現頻度 (%)	0	0	0	0	0	0	0	0	0	0	0	0	0	0	0	0	100
	平均風速 (m/s)	0	0	0	0	0	0	0	0	0	0	0	0	0	0	0	0	0.6
6	出現頻度 (%)	0	0	0	0	0	0	0	0	0	0	0	0	0	0	7.1	3.6	89.3
	平均風速 (m/s)	0	0	0	0	0	0	0	0	0	0	0	0	0	0	1.3	1.1	0.5
7	出現頻度 (%)	0	0	0	0	0	0	3.6	0	0	0	0	0	0	0	0	0	96.4
	平均風速 (m/s)	0	0	0	0	0	0	1.5	0	0	0	0	0	0	0	0	0	0.4
8	出現頻度 (%)	0	0	0	0	0	14.3	17.9	3.6	0	0	0	0	0	0	0	0	64.3
	平均風速 (m/s)	0	0	0	0	0	1.3	1.3	1.1	0	0	0	0	0	0	0	0	0.4
9	出現頻度 (%)	0	0	0	0	3.6	3.6	32.1	0	0	0	0	0	0	0	0	0	60.7
	平均風速 (m/s)	0	0	0	0	1.2	1.2	1.6	0	0	0	0	0	0	0	0	0	0.6
10	出現頻度 (%)	0	0	0	0	0	7.1	53.6	3.6	0	0	0	0	0	0	0	0	35.7
	平均風速 (m/s)	0	0	0	0	0	1.9	1.6	1.1	0	0	0	0	0	0	0	0	0.8
11	出現頻度 (%)	0	0	0	0	0	10.7	53.6	0	0	0	0	0	0	0	0	0	35.7
	平均風速 (m/s)	0	0	0	0	0	1.5	1.8	0	0	0	0	0	0	0	0	0	0.7
12	出現頻度 (%)	0	0	0	0	0	14.3	32.1	14.3	3.6	0	0	0	0	0	0	0	35.7
	平均風速 (m/s)	0	0	0	0	0	1.7	1.8	1.6	2	0	0	0	0	0	0	0	0.8
13	出現頻度 (%)	0	0	0	0	0	7.1	42.9	7.1	3.6	0	0	0	0	0	0	0	39.3
	平均風速 (m/s)	0	0	0	0	0	2	1.8	1.9	1.5	0	0	0	0	0	0	0	0.6
14	出現頻度 (%)	0	0	0	0	0	10.7	14.3	25	0	0	0	0	0	3.6	0	0	46.4
	平均風速 (m/s)	0	0	0	0	0	1.4	1.8	1.6	0	0	0	0	0	1.7	0	0	0.6
15	出現頻度 (%)	0	0	0	0	0	3.6	21.4	14.3	0	3.6	0	0	0	0	0	0	57.1
	平均風速 (m/s)	0	0	0	0	0	1.6	1.8	1.6	0	1.2	0	0	0	0	0	0	0.6
16	出現頻度 (%)	0	0	0	0	0	3.6	10.7	0	3.6	3.6	0	0	0	3.6	7.1	0	67.9
	平均風速 (m/s)	0	0	0	0	0	1.5	1.8	0	1.2	1.1	0	0	0	1.1	1.2	0	0.6
17	出現頻度 (%)	0	0	0	0	0	0	3.6	0	0	0	0	0	0	3.6	7.1	3.6	82.1
	平均風速 (m/s)	0	0	0	0	0	0	1.5	0	0	0	0	0	0	1.3	1.2	1.1	0.7
18	出現頻度 (%)	0	0	0	0	0	0	3.6	0	0	0	0	0	0	10.7	10.7	0	75
	平均風速 (m/s)	0	0	0	0	0	0	1.6	0	0	0	0	0	0	1.1	1.2	0	0.6
19	出現頻度 (%)	0	0	0	0	0	0	0	3.6	0	0	0	0	0	10.7	14.3	0	71.4
	平均風速 (m/s)	0	0	0	0	0	0	0	1.7	0	0	0	0	0	1.2	1.1	0	0.6
20	出現頻度 (%)	0	0	0	0	0	0	0	0	0	0	0	0	0	0	14.3	0	85.7
	平均風速 (m/s)	0	0	0	0	0	0	0	0	0	0	0	0	0	0	1.2	0	0.6
21	出現頻度 (%)	0	0	0	0	0	0	0	3.6	0	0	0	0	0	7.1	7.1	0	82.1
	平均風速 (m/s)	0	0	0	0	0	0	0	1.2	0	0	0	0	0	1.2	1.3	0	0.6
22	出現頻度 (%)	0	0	0	0	0	0	0	0	0	0	0	0	3.6	7.1	7.1	0	82.1
	平均風速 (m/s)	0	0	0	0	0	0	0	0	0	0	0	0	1.2	1.2	1.1	0	0.6
23	出現頻度 (%)	0	0	0	0	0	0	0	0	0	0	0	0	0	7.1	10.7	0	82.1
	平均風速 (m/s)	0	0	0	0	0	0	0	0	0	0	0	0	0	1.2	1.2	0	0.6
24	出現頻度 (%)	0	0	0	0	0	0	0	0	0	0	0	0	0	0	14.3	0	85.7
	平均風速 (m/s)	0	0	0	0	0	0	0	0	0	0	0	0	0	0	1.2	0	0.5
全日	出現頻度 (%)	0	0	0	0	0.1	3.1	12.1	3.1	0.4	0.3	0	0	0.1	2.5	5.5	0.3	72.3
	平均風速 (m/s)	0	0	0	0	1.2	1.6	1.7	1.6	1.6	1.1	0	0	1.2	1.2	1.2	1.1	0.6

注 1. 有風時：風速 1.0m/s 超、弱風時：風速 1.0m/s 以下

表 1-3-1-2(3) 予測に用いた気象条件

地点：環境 03（中津川市瀬戸）

時刻	有風時の出現頻度及び平均風速																	弱風時 出現頻度 (%)
	風 向	NNE	NE	ENE	E	ESE	SE	SSE	S	SSW	SW	WSW	W	WNW	NW	NNW	N	
1	出現頻度 (%)	0	0	0	0	0	0	0	0	0	0	0	3.6	0	0	0	0	96.4
	平均風速 (m/s)	0	0	0	0	0	0	0	0	0	0	0	1.1	0	0	0	0	0.6
2	出現頻度 (%)	0	0	0	0	0	0	0	0	0	0	0	10.7	0	0	0	0	89.3
	平均風速 (m/s)	0	0	0	0	0	0	0	0	0	0	0	1.1	0	0	0	0	0.6
3	出現頻度 (%)	0	0	0	0	0	0	0	0	0	0	0	3.6	3.6	0	3.6	0	89.3
	平均風速 (m/s)	0	0	0	0	0	0	0	0	0	0	0	1.5	1.1	0	1.1	0	0.6
4	出現頻度 (%)	0	0	0	0	0	0	0	0	0	0	0	3.6	0	0	0	0	96.4
	平均風速 (m/s)	0	0	0	0	0	0	0	0	0	0	0	1.1	0	0	0	0	0.6
5	出現頻度 (%)	0	0	0	0	0	0	0	0	0	0	0	7.1	7.1	3.6	0	0	82.1
	平均風速 (m/s)	0	0	0	0	0	0	0	0	0	0	0	1.1	1.5	1.4	0	0	0.6
6	出現頻度 (%)	0	0	0	0	0	0	0	0	0	0	0	3.6	3.6	3.6	0	0	89.3
	平均風速 (m/s)	0	0	0	0	0	0	0	0	0	0	0	1.3	1.1	1.1	0	0	0.5
7	出現頻度 (%)	0	0	3.6	0	0	0	3.6	0	0	0	3.6	0	0	0	0	0	89.3
	平均風速 (m/s)	0	0	1.3	0	0	0	1.4	0	0	0	1.8	0	0	0	0	0	0.6
8	出現頻度 (%)	0	0	0	0	3.6	3.6	0	0	0	0	0	0	3.6	0	0	0	89.3
	平均風速 (m/s)	0	0	0	0	1.2	1.1	0	0	0	0	0	0	2.1	0	0	0	0.6
9	出現頻度 (%)	0	0	0	7.1	3.6	0	0	0	0	0	14.3	7.1	0	0	0	0	67.9
	平均風速 (m/s)	0	0	0	1.2	1.3	0	0	0	0	0	1.2	2.3	0	0	0	0	0.7
10	出現頻度 (%)	0	0	0	7.1	0	0	3.6	0	0	3.6	25	7.1	3.6	0	0	0	50
	平均風速 (m/s)	0	0	0	1.2	0	0	1.3	0	0	1.6	2	1.7	2.1	0	0	0	0.7
11	出現頻度 (%)	0	0	0	3.6	0	0	0	7.1	3.6	7.1	10.7	35.7	0	0	0	0	32.1
	平均風速 (m/s)	0	0	0	1.1	0	0	0	1.4	1.4	1.1	1.3	1.9	0	0	0	0	0.8
12	出現頻度 (%)	0	0	0	0	0	0	0	0	3.6	14.3	14.3	39.3	7.1	0	0	0	21.4
	平均風速 (m/s)	0	0	0	0	0	0	0	0	1.1	1.7	1.5	2	1.6	0	0	0	0.8
13	出現頻度 (%)	0	0	0	3.6	0	0	0	3.6	0	0	21.4	42.9	7.1	0	0	3.6	17.9
	平均風速 (m/s)	0	0	0	2.7	0	0	0	1.3	0	0	1.9	2.2	2.5	0	0	1.1	1
14	出現頻度 (%)	0	0	0	0	0	0	0	0	3.6	7.1	14.3	50	3.6	3.6	3.6	0	14.3
	平均風速 (m/s)	0	0	0	0	0	0	0	0	2	2	2.6	2.5	1.4	1.3	1.3	0	0.9
15	出現頻度 (%)	0	0	0	3.6	3.6	0	0	0	3.6	0	32.1	35.7	7.1	0	0	0	14.3
	平均風速 (m/s)	0	0	0	1.2	2	0	0	0	1.7	0	2	2.5	2	0	0	0	0.7
16	出現頻度 (%)	0	0	0	3.6	3.6	0	0	0	0	3.6	10.7	46.4	17.9	0	0	0	14.3
	平均風速 (m/s)	0	0	0	1.4	1.1	0	0	0	0	1.6	1.8	2.3	1.8	0	0	0	0.7
17	出現頻度 (%)	0	0	0	0	0	0	0	0	0	3.6	3.6	32.1	7.1	0	0	0	53.6
	平均風速 (m/s)	0	0	0	0	0	0	0	0	0	1.2	1.4	2.3	2	0	0	0	0.6
18	出現頻度 (%)	0	0	0	7.1	0	0	0	0	3.6	0	0	14.3	10.7	0	0	0	64.3
	平均風速 (m/s)	0	0	0	1.5	0	0	0	0	1.1	0	0	1.6	1.5	0	0	0	0.7
19	出現頻度 (%)	0	0	0	0	0	0	0	0	0	3.6	7.1	10.7	3.6	0	0	0	75
	平均風速 (m/s)	0	0	0	0	0	0	0	0	0	1.3	1.7	1.4	1.2	0	0	0	0.7
20	出現頻度 (%)	0	0	0	0	0	0	0	0	0	3.6	0	3.6	7.1	0	0	0	85.7
	平均風速 (m/s)	0	0	0	0	0	0	0	0	0	1.2	0	1.4	1.2	0	0	0	0.6
21	出現頻度 (%)	0	0	0	0	0	0	0	0	0	0	3.6	7.1	3.6	0	0	0	85.7
	平均風速 (m/s)	0	0	0	0	0	0	0	0	0	0	1.1	1.2	1.1	0	0	0	0.5
22	出現頻度 (%)	0	0	0	3.6	0	0	0	0	0	0	0	7.1	0	3.6	0	0	85.7
	平均風速 (m/s)	0	0	0	1.3	0	0	0	0	0	0	0	1.2	0	1.2	0	0	0.5
23	出現頻度 (%)	0	0	0	0	0	0	0	0	0	0	0	3.6	7.1	0	3.6	0	85.7
	平均風速 (m/s)	0	0	0	0	0	0	0	0	0	0	0	1.2	1.2	0	1.1	0	0.6
24	出現頻度 (%)	0	0	0	0	0	0	0	0	0	0	0	7.1	0	0	0	0	92.9
	平均風速 (m/s)	0	0	0	0	0	0	0	0	0	0	0	1.4	0	0	0	0	0.5
全日	出現頻度 (%)	0	0	0.1	1.6	0.6	0.1	0.3	0.4	0.7	1.9	6.7	15.9	4.3	0.6	0.4	0.1	65.9
	平均風速 (m/s)	0	0	1.3	1.4	1.4	1.1	1.4	1.3	1.5	1.5	1.8	2	1.6	1.2	1.2	1.1	0.6

注 1. 有風時：風速 1.0m/s 超、弱風時：風速 1.0m/s 以下

表 1-3-1-2(4) 予測に用いた気象条件

地点：環境 04（中津川市千旦林）

時刻	有風時の出現頻度及び平均風速																	弱風時 出現頻度 (%)
	風 向	NNE	NE	ENE	E	ESE	SE	SSE	S	SSW	SW	WSW	W	WNW	NW	NNW	N	
1	出現頻度 (%)	1.4	6.6	15.1	10.4	1.9	0	0.5	1.4	4.4	6	1.4	0.3	0.3	0	2.2	0.8	47.4
	平均風速 (m/s)	1.2	1.7	1.8	1.9	1.5	0	1.2	1.5	1.9	1.9	2	1.1	1.1	0	1.3	1.2	0.7
2	出現頻度 (%)	3.3	8.2	14.5	11.8	1.9	1.9	0.5	1.1	1.9	5.5	1.1	1.9	0.3	0.8	1.6	0.8	42.7
	平均風速 (m/s)	1.3	1.4	1.9	1.8	1.9	1.3	1.5	1.3	2.2	2.1	1.3	2.5	1.2	1.8	1.3	1.1	0.6
3	出現頻度 (%)	1.9	9.6	13.4	10.7	1.4	0.5	1.1	0.5	2.7	3.8	2.7	1.4	1.4	1.4	1.6	0.8	44.9
	平均風速 (m/s)	1.2	1.6	1.9	1.8	1.3	1.5	1.2	1.2	1.9	1.9	1.8	2	1.7	1.4	1.2	1.4	0.6
4	出現頻度 (%)	3.6	6.6	18.9	9	2.2	0.5	0.8	1.9	2.5	2.7	1.4	1.9	0.5	1.4	3	1.6	41.4
	平均風速 (m/s)	1.3	1.7	1.8	1.8	1.4	1.6	1.5	1.6	1.9	2	2.1	2	2.3	1.8	1.3	1.3	0.7
5	出現頻度 (%)	1.6	10.1	16.7	6.8	2.7	1.1	0.3	0.8	3	3.6	3	1.1	0.8	0.5	2.2	2.2	43.3
	平均風速 (m/s)	1.6	1.5	1.9	2	1.6	1.6	1.3	1.4	2.6	2.4	1.7	1.6	2.5	1.2	1.1	1.4	0.6
6	出現頻度 (%)	2.5	9.9	18.6	10.4	3.3	0.5	0.3	1.4	1.9	2.7	2.2	0.8	1.1	2.5	1.9	0.8	39.2
	平均風速 (m/s)	1.4	1.7	1.8	2	1.5	2.2	1.2	1.6	1.7	2.6	2.2	2.1	1.4	1.6	1.4	1.7	0.6
7	出現頻度 (%)	2.5	6.8	14.8	11.8	2.2	1.1	0.8	1.1	1.9	2.5	1.9	2.5	0.3	1.9	1.6	1.4	44.9
	平均風速 (m/s)	1.3	1.5	1.8	1.9	1.4	1.4	1.2	1.4	2.8	2.5	1.9	1.4	1.6	1.7	1.2	1.3	0.7
8	出現頻度 (%)	2.2	7.9	13.2	6.8	1.9	0.8	0.5	0.8	3.6	4.1	1.9	3.8	2.7	1.1	1.1	1.4	46
	平均風速 (m/s)	1.3	1.6	1.7	1.9	1.6	1.3	1.2	1.1	2.1	1.9	1.9	1.4	1.6	1.5	1.2	1.6	0.7
9	出現頻度 (%)	1.1	6.6	10.4	7.4	2.2	1.9	0.8	0.5	4.9	3.3	6	8.2	3.8	2.7	1.6	0.8	37.5
	平均風速 (m/s)	1.6	1.6	1.8	1.6	1.5	1.6	2.4	1.4	2.2	1.8	1.7	1.6	1.5	1.4	1.7	1.8	0.8
10	出現頻度 (%)	1.1	3.3	1.9	4.7	1.6	1.4	0.8	2.2	6.3	7.1	8.8	11	8.5	5.2	2.5	0.8	32.9
	平均風速 (m/s)	1.4	1.6	1.6	1.6	1.4	2.7	1.2	1.5	2.1	1.7	1.8	1.6	1.9	1.7	2.3	1.4	0.8
11	出現頻度 (%)	0.5	0.8	2.5	3	0.8	1.1	1.4	1.9	8.5	11.8	13.2	14.8	8.8	5.8	3.3	1.1	20.8
	平均風速 (m/s)	1.2	1.2	1.7	1.8	1.2	2.5	2.2	1.4	2.2	2	1.9	1.9	2.2	1.8	2.8	1.4	0.8
12	出現頻度 (%)	0.5	0.3	1.6	0.8	0.8	1.6	0.5	2.5	10.4	16.2	17	21.9	6.3	4.4	3.3	1.4	10.4
	平均風速 (m/s)	1.5	1.5	1.8	1.8	1.5	1.6	2.2	1.9	2	2.1	2.2	2.3	2.1	2.4	2.6	2.4	0.8
13	出現頻度 (%)	0.5	0.8	1.6	2.5	0.3	1.1	1.1	2.7	6.8	18.1	20.5	22.5	7.7	3.3	1.9	0	8.5
	平均風速 (m/s)	1.2	2	1.8	1.9	1.8	2	1.6	2.7	2.2	2.2	2.3	2.6	2.7	3.6	2.8	0	0.8
14	出現頻度 (%)	0.3	0.5	2.7	1.1	1.1	0.3	0.5	2.5	8.8	17	22.2	21.6	6.6	4.7	2.5	1.1	6.6
	平均風速 (m/s)	1.8	1.9	1.8	2	2.5	2.8	2.1	2.5	2.5	2.3	2.4	2.8	3.4	2.8	2.8	2.5	0.7
15	出現頻度 (%)	0.5	1.4	0.8	1.9	0.3	1.1	0.5	2.2	7.1	17	22.7	22.2	6.8	3	3	0.5	8.8
	平均風速 (m/s)	2.6	2.7	1.5	2.4	5	2.7	4.7	2.5	2.4	2.3	2.3	2.9	3.7	2.9	2.3	2.7	0.7
16	出現頻度 (%)	2.2	1.1	0.8	1.9	1.4	0.8	0.8	1.6	5.8	19.2	25.8	17.8	5.2	3.8	1.6	1.4	8.8
	平均風速 (m/s)	1.4	1.9	2	2.1	1.5	1.8	1.7	1.9	2.8	2.2	2.1	2.6	3.3	3.6	2.2	2.2	0.7
17	出現頻度 (%)	1.9	2.2	1.6	2.5	0	0.8	0.8	3.6	7.9	20.3	23.6	9.9	5.5	2.5	3	1.1	12.9
	平均風速 (m/s)	1.7	1.7	1.5	2.1	0	1.5	2.3	2.1	2.1	2.1	2	2.4	2.7	3.2	2.3	2.2	0.7
18	出現頻度 (%)	0.8	2.5	4.4	2.7	0.8	0.5	1.4	5.2	10.1	16.2	18.4	7.9	1.4	4.1	1.4	0.8	21.4
	平均風速 (m/s)	1.2	1.6	1.8	1.9	1.5	1.6	1.6	2	2	2	1.8	2.3	2.2	2.8	1.8	1.3	0.8
19	出現頻度 (%)	0.8	3	6.3	5.2	1.9	1.4	0.5	3.8	7.1	15.9	14.5	3.6	1.6	2.2	1.4	1.9	28.8
	平均風速 (m/s)	1.6	1.6	2	1.7	1.7	1.7	2	1.6	2	1.9	1.7	1.7	1.6	2.1	1.5	1.5	0.7
20	出現頻度 (%)	1.9	3.8	9.9	6.3	1.4	1.4	0.5	1.9	4.4	11.2	11	3	1.6	1.6	0.3	1.1	38.6
	平均風速 (m/s)	1.2	1.6	2	2	1.7	1.4	1.2	1.9	1.8	2	1.7	1.7	1.9	1.6	1.6	1.5	0.7
21	出現頻度 (%)	0.8	3.6	12.3	6.3	1.4	0.8	0	3	5.8	8.2	5.2	3.8	1.1	0.8	1.9	0.5	44.4
	平均風速 (m/s)	1.7	1.6	2	2	1.8	2.3	0	1.6	1.8	1.8	1.7	1.8	1.8	1.2	1.7	1.5	0.7
22	出現頻度 (%)	0.8	6	12.3	6	1.9	0.8	1.1	2.5	3.8	7.9	2.2	1.9	1.9	0.5	2.2	1.9	46
	平均風速 (m/s)	1.2	1.4	1.8	1.9	1.3	1.5	1.5	1.3	2.1	2	1.6	1.4	1.4	1.1	1.5	1.6	0.7
23	出現頻度 (%)	1.4	4.7	17.3	7.9	1.1	1.1	1.4	0.8	4.4	6.6	3.8	1.4	1.1	0.8	2.2	0.8	43.3
	平均風速 (m/s)	1.3	1.7	1.8	2	1.3	1.5	1.4	1.4	2.1	1.9	1.8	1.4	2.2	1.8	1.3	1.6	0.7
24	出現頻度 (%)	0.8	6.3	15.9	7.9	0.8	0.8	1.1	1.9	3.8	4.4	3	1.9	1.1	1.1	1.6	1.4	46
	平均風速 (m/s)	1.4	1.5	1.8	2	1.4	2.3	1.6	1.7	2.1	2.1	1.5	1.5	1.4	1.4	1.4	1.3	0.6
全日	出現頻度 (%)	1.5	4.7	9.5	6.1	1.5	1	0.8	2	5.3	9.6	9.7	7.8	3.2	2.3	2	1.1	31.9
	平均風速 (m/s)	1.4	1.6	1.8	1.9	1.6	1.8	1.7	1.8	2.1	2.1	2	2.3	2.4	2.3	1.9	1.6	0.7

注 1. 有風時：風速 1.0m/s 超、弱風時：風速 1.0m/s 以下

表 1-3-1-2(5) 予測に用いた気象条件

地点：環境 05（恵那市大井町）

時刻	有風時の出現頻度及び平均風速																	弱風時 出現頻度 (%)
	風 向	NNE	NE	ENE	E	ESE	SE	SSE	S	SSW	SW	WSW	W	WNW	NW	NNW	N	
1	出現頻度 (%)	1.4	4.9	2.2	1.6	0.3	0.5	1.4	2.7	9.3	11	1.9	2.2	0.3	1.1	0.3	0.8	58.1
	平均風速 (m/s)	1.4	1.2	1.2	1.2	1.1	1.1	1.2	1.3	1.4	1.6	1.5	2.1	1.4	1.2	2.1	1.2	0.8
2	出現頻度 (%)	3	3.6	3.8	2.5	1.6	0.5	0.3	3.8	6.3	10.4	2.2	1.1	1.4	0.3	0.8	1.1	57.3
	平均風速 (m/s)	1.2	1.3	1.2	1.2	1.3	1.1	1.3	1.3	1.4	1.7	1.6	2.4	1.4	1.1	1.1	1.6	0.7
3	出現頻度 (%)	2.2	4.4	3	2.7	0.8	0.8	0.8	3.6	9.3	7.1	1.1	1.6	1.1	0	0.5	0.8	60
	平均風速 (m/s)	1.2	1.2	1.3	1.2	1.2	1.2	1.1	1.4	1.4	1.6	1.9	1.9	1.7	0	1.6	1.2	0.7
4	出現頻度 (%)	3.8	3.3	3.3	2.7	1.1	0.3	0.8	1.1	7.7	6.3	2.5	0.8	1.1	1.1	0.8	0.5	62.7
	平均風速 (m/s)	1.2	1.2	1.2	1.1	1.2	1.1	1.1	1.2	1.4	1.6	1.6	2.1	1.9	1.9	1.1	1.1	0.8
5	出現頻度 (%)	4.1	4.4	3	1.1	1.1	0.3	0.3	2.5	6.8	6.6	3	1.1	0.8	1.1	0.3	1.1	62.5
	平均風速 (m/s)	1.2	1.2	1.2	1.1	1.1	1.5	1.1	1.4	1.4	1.6	1.5	1.8	1.5	1.8	1.1	1.1	0.8
6	出現頻度 (%)	2.5	3.8	5.2	1.6	1.1	0.3	0.8	1.9	5.5	6	3	1.4	0.8	0	0.3	1.6	64.1
	平均風速 (m/s)	1.2	1.2	1.2	1.2	1.2	1.1	1.2	1.3	1.6	1.7	1.4	1.5	2.1	0	1.1	1.3	0.8
7	出現頻度 (%)	7.4	7.4	5.2	1.1	0.5	0	0	2.2	3.8	4.4	2.5	1.4	1.6	1.1	1.4	1.9	58.1
	平均風速 (m/s)	1.2	1.3	1.3	1.2	1.1	0	0	1.4	1.6	1.9	1.8	1.5	1.2	1.8	1.1	1.2	0.8
8	出現頻度 (%)	6.8	9.6	6.3	2.2	0.5	0.3	0	0.8	3.3	6.3	3.6	3	1.9	1.4	1.6	3.3	49
	平均風速 (m/s)	1.2	1.3	1.2	1.2	1.1	1.1	0	2.2	1.5	1.8	1.4	1.8	1.4	1.8	1.3	1.2	0.8
9	出現頻度 (%)	9.3	8.8	5.8	1.6	0.3	0.5	1.1	2.2	2.7	7.1	6.6	3.8	2.5	3.3	1.9	4.1	38.4
	平均風速 (m/s)	1.2	1.3	1.3	1.2	1.2	1.4	1.5	1.5	1.4	1.8	1.4	1.7	1.6	1.6	1.3	1.4	0.8
10	出現頻度 (%)	6.3	8.2	3.3	1.6	0.3	0.5	1.9	1.6	3.3	11.2	11.5	7.9	2.2	2.7	2.7	3.6	31
	平均風速 (m/s)	1.4	1.3	1.3	1.2	1.1	1.5	1.4	1.4	1.5	1.9	1.7	1.8	2.1	1.6	1.8	1.5	0.9
11	出現頻度 (%)	4.9	5.5	4.7	1.4	0.3	1.4	0.5	2.5	4.7	16.4	20.5	11	5.5	2.2	1.4	2.7	14.5
	平均風速 (m/s)	1.6	1.3	1.3	1.2	1.1	1.3	1.6	1.4	1.6	1.9	1.9	2.1	2.1	2.2	2.2	1.5	0.9
12	出現頻度 (%)	3.3	3	3.8	1.4	0.3	0.8	1.4	2.2	3.8	18.1	26.3	12.9	7.7	3.6	1.9	1.4	8.2
	平均風速 (m/s)	2	1.3	1.3	1.4	1.2	1.3	1.5	1.6	1.7	2.1	2.2	2.3	2.3	2.3	1.8	2.2	0.9
13	出現頻度 (%)	1.6	1.6	1.4	1.1	1.4	1.1	0.5	3.3	3.8	17.5	29.3	15.3	9.3	3	2.2	1.6	5.8
	平均風速 (m/s)	1.7	1.4	1.2	1.2	1.2	1.4	1.5	1.8	1.7	2.2	2.3	2.5	2.3	2.3	2.1	2.4	0.9
14	出現頻度 (%)	3.6	1.6	0.8	0.3	0.5	0.3	1.1	1.6	3.8	22.5	33.7	14.5	6.3	2.5	1.6	1.6	3.6
	平均風速 (m/s)	2.1	1.6	1.2	1.2	1.5	1.1	1.8	1.8	1.7	2.2	2.4	2.6	2.4	2.6	2.2	1.8	0.8
15	出現頻度 (%)	1.6	2.2	1.9	0.5	0.3	0.3	1.6	2.2	3.6	24.7	31.2	11.2	7.7	3.8	1.4	1.1	4.7
	平均風速 (m/s)	2.5	1.7	1.7	1.2	1.2	1.6	1.6	1.8	1.7	2.3	2.3	2.5	2.6	2.4	1.8	2.2	0.8
16	出現頻度 (%)	1.9	1.6	1.9	0.8	0.8	0.8	0	2.5	5.2	29.3	24.7	12.6	4.9	2.5	2.5	1.4	6.6
	平均風速 (m/s)	2.2	2	1.4	1.3	1.1	1.2	0	1.8	1.7	2.2	2.4	2.4	2.6	2.4	1.9	2.2	0.8
17	出現頻度 (%)	1.9	3	1.1	0.5	0.5	1.1	0	5.2	12.1	23.8	23.3	5.8	5.5	2.7	1.4	1.9	10.1
	平均風速 (m/s)	1.8	2	2	1.2	1.2	1.2	0	1.6	1.6	2.2	2.3	2.3	2.6	2.2	2	2.2	0.8
18	出現頻度 (%)	1.9	1.9	1.6	0.8	1.1	1.1	1.1	6.6	18.4	19.7	15.3	5.8	1.9	1.4	1.6	3.6	16.2
	平均風速 (m/s)	1.4	1.4	1.4	1.4	1.1	1.4	1.2	1.4	1.5	2.1	1.9	2.3	2.3	2.2	1.7	1.8	0.8
19	出現頻度 (%)	2.2	2.2	1.1	1.1	1.4	1.1	0.3	7.7	15.9	21.1	11.5	4.9	2.2	1.4	1.9	1.6	22.5
	平均風速 (m/s)	1.4	1.5	1.5	1.2	1.2	1.1	1.2	1.4	1.5	1.8	1.7	2	2.1	1.6	1.7	1.3	0.9
20	出現頻度 (%)	1.6	1.9	2.2	1.9	1.4	1.1	0.8	3.3	17	18.1	9.9	2.2	1.9	1.4	1.4	1.1	32.9
	平均風速 (m/s)	1.3	1.7	1.2	1.2	1.2	1.1	1.2	1.4	1.4	1.7	1.7	1.8	1.5	1.8	1.6	1.4	0.8
21	出現頻度 (%)	1.4	2.2	2.2	1.9	1.1	0.5	0.8	5.8	15.3	12.1	8.8	4.1	1.1	1.1	0.5	0.8	40.3
	平均風速 (m/s)	1.2	1.5	1.2	1.1	1.1	1.1	1.3	1.4	1.4	1.7	1.6	1.7	1.5	1.4	1.5	1.2	0.8
22	出現頻度 (%)	1.9	1.1	3	1.4	0.8	1.4	1.4	3.3	11.8	14.2	6.3	3.6	1.4	0.5	1.1	0.8	46
	平均風速 (m/s)	1.2	1.4	1.2	1.2	1.2	1.1	1.2	1.3	1.4	1.7	1.6	1.6	1.8	1.5	1.3	1.2	0.8
23	出現頻度 (%)	1.9	3.3	2.2	1.1	0.8	0.3	0.8	2.7	13.2	11	4.4	2.2	1.1	1.4	0.8	0.8	52.1
	平均風速 (m/s)	1.3	1.2	1.2	1.1	1.1	1.1	1.1	1.4	1.4	1.6	1.8	1.5	1.6	2	1.2	1.2	0.8
24	出現頻度 (%)	1.9	5.2	2.2	1.9	0.3	0.3	1.1	4.1	11.2	11.2	1.1	2.2	1.4	1.6	1.1	0.3	52.9
	平均風速 (m/s)	1.4	1.2	1.1	1.2	1.3	1.1	1.2	1.2	1.4	1.7	1.1	1.8	1.7	1.9	1.2	1.2	0.8
全日	出現頻度 (%)	3.3	3.9	3	1.5	0.8	0.7	0.8	3.1	8.2	14	11.8	5.5	3	1.7	1.3	1.7	35.7
	平均風速 (m/s)	1.4	1.3	1.3	1.2	1.2	1.2	1.3	1.4	1.5	1.9	2.1	2.2	2.2	2	1.7	1.6	0.8

注 1. 有風時：風速 1.0m/s 超、弱風時：風速 1.0m/s 以下

表 1-3-1-2(6) 予測に用いた気象条件

地点：環境 06（恵那市武並町藤）

時刻	有風時の出現頻度及び平均風速																	弱風時 出現頻度 (%)
	風 向	NNE	NE	ENE	E	ESE	SE	SSE	S	SSW	SW	WSW	W	WNW	NW	NNW	N	
1	出現頻度 (%)	25	3.6	0	0	3.6	0	0	0	3.6	3.6	0	0	0	3.6	10.7	7.1	39.3
	平均風速 (m/s)	1.3	2.6	0	0	1.3	0	0	0	1.7	1.3	0	0	0	1.5	2.7	1.5	0.8
2	出現頻度 (%)	10.7	7.1	0	0	0	0	0	0	0	7.1	0	0	3.6	3.6	10.7	7.1	50
	平均風速 (m/s)	1.2	1.6	0	0	0	0	0	0	0	1.9	0	0	2	1.8	1.8	1.5	0.8
3	出現頻度 (%)	14.3	10.7	3.6	0	0	0	0	3.6	0	0	3.6	0	0	3.6	3.6	3.6	53.6
	平均風速 (m/s)	1.5	1.3	1.4	0	0	0	0	3	0	0	1.1	0	0	2	1.7	1.6	0.7
4	出現頻度 (%)	7.1	3.6	3.6	0	0	0	0	3.6	0	0	0	0	0	0	7.1	17.9	57.1
	平均風速 (m/s)	1.3	1.4	1.2	0	0	0	0	3.3	0	0	0	0	0	0	1.9	1.9	0.7
5	出現頻度 (%)	7.1	17.9	3.6	0	0	0	0	0	3.6	3.6	0	0	0	0	10.7	7.1	46.4
	平均風速 (m/s)	1.1	1.1	1.3	0	0	0	0	0	3.4	1.3	0	0	0	0	1.6	1.8	0.7
6	出現頻度 (%)	14.3	3.6	3.6	0	0	0	0	7.1	0	10.7	3.6	0	0	0	0	10.7	46.4
	平均風速 (m/s)	1.5	1.1	1.5	0	0	0	0	1.9	0	1.3	1.3	0	0	0	0	1.9	0.7
7	出現頻度 (%)	7.1	0	7.1	3.6	3.6	0	0	3.6	7.1	7.1	0	0	0	0	0	3.6	57.1
	平均風速 (m/s)	1.6	0	1.5	1.3	1.3	0	0	1.2	1.1	2.2	0	0	0	0	0	2.3	0.8
8	出現頻度 (%)	7.1	3.6	10.7	3.6	0	0	0	3.6	7.1	0	3.6	0	0	0	3.6	3.6	53.6
	平均風速 (m/s)	1.6	1.3	1.6	1.5	0	0	0	1.2	2.2	0	1.2	0	0	0	1.1	1.7	0.8
9	出現頻度 (%)	3.6	3.6	3.6	7.1	10.7	3.6	0	7.1	3.6	7.1	3.6	0	0	0	3.6	7.1	35.7
	平均風速 (m/s)	1.1	1.3	1.4	1.2	1.3	1.2	0	1.7	2	1.8	1.7	0	0	0	1.5	2.6	0.9
10	出現頻度 (%)	3.6	0	3.6	10.7	0	0	7.1	7.1	0	10.7	3.6	3.6	0	0	3.6	10.7	35.7
	平均風速 (m/s)	1.2	0	1.4	1.4	0	0	1.2	2	0	2.1	1.8	1.4	0	0	1.6	2.7	0.9
11	出現頻度 (%)	7.1	0	0	0	3.6	0	0	3.6	32.1	10.7	7.1	10.7	0	0	3.6	10.7	10.7
	平均風速 (m/s)	1.9	0	0	0	1.3	0	0	2	1.9	2.5	1.8	1.6	0	0	1.2	3	0.6
12	出現頻度 (%)	0	0	0	0	0	0	3.6	7.1	28.6	7.1	14.3	0	3.6	7.1	7.1	7.1	14.3
	平均風速 (m/s)	0	0	0	0	0	0	1.6	2	2.5	2.5	2.2	0	2.6	3.6	2.5	1.4	0.8
13	出現頻度 (%)	3.6	0	0	0	0	0	0	14.3	21.4	21.4	10.7	3.6	3.6	3.6	10.7	0	7.1
	平均風速 (m/s)	3.6	0	0	0	0	0	0	2	2.6	2.7	2.4	2.7	2.6	2.3	3.4	0	0.8
14	出現頻度 (%)	3.6	0	0	0	0	0	0	7.1	28.6	17.9	14.3	10.7	0	3.6	7.1	0	7.1
	平均風速 (m/s)	3	0	0	0	0	0	0	1.5	2.8	2.2	2.5	2.2	0	4.2	3.2	0	0.7
15	出現頻度 (%)	0	0	0	0	0	0	0	0	21.4	28.6	14.3	17.9	0	7.1	0	3.6	7.1
	平均風速 (m/s)	0	0	0	0	0	0	0	0	2.6	2.6	2.4	2.3	0	2	0	1.8	0.9
16	出現頻度 (%)	0	0	0	0	0	0	0	0	3.6	39.3	14.3	10.7	0	10.7	3.6	3.6	14.3
	平均風速 (m/s)	0	0	0	0	0	0	0	0	2.6	2.4	2.4	2.2	0	3.2	2.8	2.3	0.8
17	出現頻度 (%)	0	0	0	0	0	0	0	0	7.1	17.9	17.9	7.1	10.7	14.3	0	7.1	17.9
	平均風速 (m/s)	0	0	0	0	0	0	0	0	2.7	2.3	1.8	2.2	1.9	2.2	0	3.3	0.8
18	出現頻度 (%)	3.6	0	0	0	0	0	0	0	10.7	25	10.7	3.6	7.1	10.7	7.1	7.1	14.3
	平均風速 (m/s)	1.3	0	0	0	0	0	0	0	1.9	1.6	2.4	1.2	1.5	1.6	2.2	1.6	0.8
19	出現頻度 (%)	7.1	0	0	0	0	0	0	0	3.6	17.9	3.6	7.1	7.1	10.7	3.6	14.3	25
	平均風速 (m/s)	1.5	0	0	0	0	0	0	0	2	2	2	1.5	1.8	2	2.6	1.4	0.7
20	出現頻度 (%)	10.7	3.6	0	0	0	0	0	0	0	3.6	3.6	7.1	0	7.1	10.7	10.7	42.9
	平均風速 (m/s)	1.5	1.1	0	0	0	0	0	0	0	2.2	1.8	1.3	0	2.7	2	1.5	0.7
21	出現頻度 (%)	7.1	0	3.6	0	0	0	0	0	0	3.6	3.6	3.6	3.6	3.6	7.1	7.1	57.1
	平均風速 (m/s)	1.3	0	1.6	0	0	0	0	0	0	1.6	1.9	1.1	2.2	3.1	2.3	1.5	0.8
22	出現頻度 (%)	10.7	3.6	0	0	0	0	0	0	0	0	3.6	0	3.6	7.1	10.7	7.1	53.6
	平均風速 (m/s)	1.4	1.3	0	0	0	0	0	0	0	0	1.2	0	2.4	1.9	2.7	3	0.8
23	出現頻度 (%)	14.3	0	3.6	3.6	0	0	0	0	0	0	0	0	7.1	3.6	7.1	14.3	46.4
	平均風速 (m/s)	1.1	0	1.1	1.4	0	0	0	0	0	0	0	0	1.1	1.2	2.9	2.1	0.7
24	出現頻度 (%)	10.7	3.6	3.6	0	0	0	0	0	0	0	0	3.6	3.6	0	10.7	3.6	60.7
	平均風速 (m/s)	1.5	1.2	1.2	0	0	0	0	0	0	0	0	1.2	1.3	0	1.7	1.5	0.8
全日	出現頻度 (%)	7.4	2.7	2.1	1.2	0.9	0.1	0.4	2.8	7.6	10.1	5.7	3.7	2.2	4.2	6	7.3	35.6
	平均風速 (m/s)	1.5	1.3	1.4	1.4	1.3	1.2	1.3	1.9	2.4	2.2	2.1	1.9	1.8	2.3	2.2	2	0.8

注 1. 有風時：風速 1.0m/s 超、弱風時：風速 1.0m/s 以下

表 1-3-1-2(7) 予測に用いた気象条件

地点：環境 07（瑞浪市日吉町）

時刻	有風時の出現頻度及び平均風速																	弱風時 出現頻度 (%)
	風 向	NNE	NE	ENE	E	ESE	SE	SSE	S	SSW	SW	WSW	W	WNW	NW	NNW	N	
1	出現頻度 (%)	0	0	0	0	0	0	0	0	0	0	0	0	0	0	3.6	14.3	82.1
	平均風速 (m/s)	0	0	0	0	0	0	0	0	0	0	0	0	0	0	1.2	1.2	0.6
2	出現頻度 (%)	3.6	0	0	0	0	0	0	0	3.6	0	0	0	0	3.6	7.1	3.6	78.6
	平均風速 (m/s)	1.3	0	0	0	0	0	0	0	1.2	0	0	0	0	2.5	1.5	1.1	0.6
3	出現頻度 (%)	0	0	0	0	0	3.6	3.6	0	0	0	0	0	0	0	10.7	3.6	78.6
	平均風速 (m/s)	0	0	0	0	0	1.1	3.3	0	0	0	0	0	0	0	1.4	1.2	0.7
4	出現頻度 (%)	0	0	0	0	0	0	3.6	0	0	0	0	0	0	0	14.3	17.9	64.3
	平均風速 (m/s)	0	0	0	0	0	0	2.3	0	0	0	0	0	0	0	1.4	1.2	0.6
5	出現頻度 (%)	0	0	0	0	0	0	3.6	0	0	0	0	0	0	0	10.7	10.7	75
	平均風速 (m/s)	0	0	0	0	0	0	3	0	0	0	0	0	0	0	1.3	1.2	0.7
6	出現頻度 (%)	0	0	0	0	0	0	3.6	0	3.6	0	0	0	0	0	7.1	17.9	67.9
	平均風速 (m/s)	0	0	0	0	0	0	2.9	0	1.4	0	0	0	0	0	1.3	1.3	0.6
7	出現頻度 (%)	0	0	0	0	0	3.6	0	3.6	0	0	0	0	0	0	7.1	10.7	75
	平均風速 (m/s)	0	0	0	0	0	2.4	0	1.4	0	0	0	0	0	0	1.4	1.2	0.6
8	出現頻度 (%)	0	0	0	0	0	7.1	7.1	7.1	0	0	0	0	0	0	0	3.6	75
	平均風速 (m/s)	0	0	0	0	0	1.1	2.3	1.5	0	0	0	0	0	0	0	1.2	0.6
9	出現頻度 (%)	0	0	0	0	0	14.3	0	14.3	7.1	3.6	0	3.6	0	3.6	7.1	3.6	42.9
	平均風速 (m/s)	0	0	0	0	0	1.4	0	1.5	1.2	1.1	0	1.2	0	1.1	1.9	3	0.7
10	出現頻度 (%)	0	0	0	3.6	0	10.7	7.1	17.9	10.7	7.1	0	3.6	0	3.6	3.6	3.6	28.6
	平均風速 (m/s)	0	0	0	1.3	0	2	1.5	1.6	1.5	1.2	0	1.4	0	2.6	3.1	2.8	0.7
11	出現頻度 (%)	0	0	0	0	3.6	7.1	17.9	25	3.6	7.1	0	3.6	0	7.1	3.6	3.6	17.9
	平均風速 (m/s)	0	0	0	0	1.6	1.5	2.2	2.4	1.1	1.5	0	1.5	0	2.5	2.3	2.2	0.8
12	出現頻度 (%)	0	0	0	0	3.6	7.1	28.6	25	7.1	0	0	0	3.6	3.6	7.1	0	14.3
	平均風速 (m/s)	0	0	0	0	2.1	1.5	2	2.2	1.5	0	0	0	1.2	2.7	3	0	0.7
13	出現頻度 (%)	0	0	0	0	0	0	28.6	32.1	0	0	7.1	0	3.6	0	14.3	3.6	10.7
	平均風速 (m/s)	0	0	0	0	0	0	2.1	2.3	0	0	1.6	0	1.5	0	2.3	1.7	0.8
14	出現頻度 (%)	0	0	0	3.6	7.1	3.6	7.1	25	0	3.6	3.6	3.6	0	14.3	14.3	7.1	7.1
	平均風速 (m/s)	0	0	0	1.4	1.8	1.4	2.8	2.5	0	1.1	1.4	1.3	0	2.1	1.6	1.3	0.9
15	出現頻度 (%)	0	0	0	0	0	7.1	14.3	28.6	7.1	3.6	0	0	3.6	7.1	7.1	3.6	17.9
	平均風速 (m/s)	0	0	0	0	0	1.5	2.2	2.6	1.1	1.1	0	0	1.6	2.1	2.8	1.5	0.9
16	出現頻度 (%)	0	0	0	0	0	7.1	7.1	10.7	3.6	0	0	0	7.1	10.7	14.3	7.1	32.1
	平均風速 (m/s)	0	0	0	0	0	1.5	2.2	2.6	1.2	0	0	0	1.1	2	1.6	1.2	0.8
17	出現頻度 (%)	3.6	3.6	0	3.6	0	3.6	14.3	7.1	0	0	0	0	0	10.7	32.1	0	21.4
	平均風速 (m/s)	1.2	1.7	0	1.3	0	1.3	2.1	2.7	0	0	0	0	0	1.5	1.5	0	0.9
18	出現頻度 (%)	0	0	0	0	0	0	14.3	7.1	0	0	0	0	0	3.6	14.3	14.3	46.4
	平均風速 (m/s)	0	0	0	0	0	0	1.7	1.6	0	0	0	0	0	1.9	1.2	1.4	0.6
19	出現頻度 (%)	0	0	0	0	0	0	0	0	0	0	0	0	0	0	28.6	7.1	64.3
	平均風速 (m/s)	0	0	0	0	0	0	0	0	0	0	0	0	0	0	1.4	1.2	0.8
20	出現頻度 (%)	0	0	0	0	3.6	0	0	0	3.6	0	3.6	0	0	0	7.1	10.7	71.4
	平均風速 (m/s)	0	0	0	0	1.1	0	0	0	1.1	0	1.1	0	0	0	1.2	1.2	0.8
21	出現頻度 (%)	0	0	0	0	0	0	0	0	0	0	0	0	0	3.6	3.6	3.6	89.3
	平均風速 (m/s)	0	0	0	0	0	0	0	0	0	0	0	0	0	3.7	1.4	1.1	0.7
22	出現頻度 (%)	0	0	3.6	0	0	0	0	0	0	0	0	0	3.6	7.1	7.1	7.1	71.4
	平均風速 (m/s)	0	0	1.2	0	0	0	0	0	0	0	0	0	1.3	1.2	2	1.1	0.7
23	出現頻度 (%)	0	0	0	0	0	0	3.6	0	0	0	0	0	0	0	10.7	0	85.7
	平均風速 (m/s)	0	0	0	0	0	0	1.7	0	0	0	0	0	0	0	1.6	0	0.6
24	出現頻度 (%)	0	0	0	0	0	0	3.6	0	0	0	0	0	0	0	17.9	3.6	75
	平均風速 (m/s)	0	0	0	0	0	0	1.2	0	0	0	0	0	0	0	1.3	1.1	0.7
全日	出現頻度 (%)	0.3	0.1	0.1	0.4	0.7	3.1	7	8.5	2.1	1	0.6	0.6	0.9	3.3	10.6	6.7	53.9
	平均風速 (m/s)	1.2	1.7	1.2	1.3	1.7	1.5	2.1	2.2	1.3	1.2	1.4	1.4	1.3	2.1	1.6	1.3	0.7

注 1. 有風時：風速 1.0m/s 超、弱風時：風速 1.0m/s 以下



表 1-3-1-2(8) 予測に用いた気象条件

地点：環境 08（御嵩町美佐野）

時刻	有風時の出現頻度及び平均風速																	弱風時 出現頻度 (%)
	風 向	NNE	NE	ENE	E	ESE	SE	SSE	S	SSW	SW	WSW	W	WNW	NW	NNW	N	
1	出現頻度 (%)	0	0	0	21.4	25	3.6	0	0	0	0	0	0	0	3.6	0	0	46.4
	平均風速 (m/s)	0	0	0	1.4	1.5	1.2	0	0	0	0	0	0	0	1.1	0	0	0.8
2	出現頻度 (%)	0	3.6	0	14.3	28.6	0	0	0	0	0	0	0	0	0	0	0	53.6
	平均風速 (m/s)	0	1.4	0	1.5	1.4	0	0	0	0	0	0	0	0	0	0	0	0.7
3	出現頻度 (%)	0	0	3.6	7.1	32.1	0	0	0	0	0	0	0	0	0	0	0	57.1
	平均風速 (m/s)	0	0	1.7	1.2	1.6	0	0	0	0	0	0	0	0	0	0	0	0.7
4	出現頻度 (%)	0	0	0	14.3	25	0	0	0	0	0	0	0	0	0	0	0	60.7
	平均風速 (m/s)	0	0	0	1.5	1.3	0	0	0	0	0	0	0	0	0	0	0	0.7
5	出現頻度 (%)	0	0	0	25	17.9	3.6	3.6	0	0	0	0	0	0	3.6	0	0	46.4
	平均風速 (m/s)	0	0	0	1.5	1.4	1.2	1.1	0	0	0	0	0	0	2.6	0	0	0.7
6	出現頻度 (%)	0	0	0	3.6	35.7	0	0	0	0	0	0	0	0	3.6	0	0	57.1
	平均風速 (m/s)	0	0	0	2.3	1.2	0	0	0	0	0	0	0	0	1.5	0	0	0.6
7	出現頻度 (%)	0	0	0	3.6	28.6	3.6	0	0	0	0	0	0	0	0	0	0	64.3
	平均風速 (m/s)	0	0	0	1.5	1.3	1.4	0	0	0	0	0	0	0	0	0	0	0.6
8	出現頻度 (%)	0	0	0	0	7.1	0	0	0	0	0	0	0	0	3.6	0	0	89.3
	平均風速 (m/s)	0	0	0	0	2.1	0	0	0	0	0	0	0	0	2.4	0	0	0.5
9	出現頻度 (%)	0	0	0	0	0	0	0	0	0	0	0	3.6	0	14.3	3.6	0	78.6
	平均風速 (m/s)	0	0	0	0	0	0	0	0	0	0	0	2.6	0	2.1	1.8	0	0.6
10	出現頻度 (%)	0	0	0	0	0	0	0	3.6	0	0	3.6	0	14.3	25	3.6	0	50
	平均風速 (m/s)	0	0	0	0	0	0	0	1.1	0	0	1.4	0	1.6	2.4	1.8	0	0.8
11	出現頻度 (%)	0	0	3.6	0	3.6	3.6	0	3.6	0	0	0	10.7	17.9	32.1	0	0	25
	平均風速 (m/s)	0	0	1.1	0	1.1	1.1	0	1.3	0	0	0	1.3	1.5	2.6	0	0	0.7
12	出現頻度 (%)	0	0	0	3.6	3.6	0	0	0	0	0	0	3.6	10.7	42.9	0	0	35.7
	平均風速 (m/s)	0	0	0	1.3	1.3	0	0	0	0	0	0	1.6	1.4	2.4	0	0	0.8
13	出現頻度 (%)	0	7.1	0	0	0	0	0	0	0	3.6	3.6	0	28.6	35.7	7.1	0	14.3
	平均風速 (m/s)	0	1.9	0	0	0	0	0	0	0	1.1	1.5	0	1.9	2.1	1.8	0	0.7
14	出現頻度 (%)	0	0	0	0	0	0	0	0	0	0	0	14.3	17.9	50	0	0	17.9
	平均風速 (m/s)	0	0	0	0	0	0	0	0	0	0	0	1.4	1.5	2.5	0	0	0.8
15	出現頻度 (%)	0	3.6	0	3.6	0	0	3.6	3.6	0	0	3.6	10.7	7.1	25	0	0	39.3
	平均風速 (m/s)	0	1.2	0	1.1	0	0	1.4	1.5	0	0	1.1	1.7	2	2.7	0	0	0.7
16	出現頻度 (%)	0	0	0	0	0	3.6	3.6	0	0	0	7.1	7.1	10.7	25	0	0	42.9
	平均風速 (m/s)	0	0	0	0	0	1.1	1.1	0	0	0	1.5	1.2	1.8	3.1	0	0	0.8
17	出現頻度 (%)	0	0	7.1	0	7.1	7.1	0	0	0	0	0	3.6	7.1	7.1	10.7	0	50
	平均風速 (m/s)	0	0	1.1	0	1.2	1.4	0	0	0	0	0	1.1	2.8	1.1	2.3	0	0.8
18	出現頻度 (%)	0	0	0	0	17.9	3.6	3.6	0	0	0	0	3.6	0	3.6	0	0	67.9
	平均風速 (m/s)	0	0	0	0	1.3	1.2	1.3	0	0	0	0	1.7	0	1.1	0	0	0.7
19	出現頻度 (%)	0	0	0	0	7.1	21.4	0	0	0	0	0	3.6	0	0	3.6	0	64.3
	平均風速 (m/s)	0	0	0	0	1.2	1.2	0	0	0	0	0	1.6	0	0	3.5	0	0.7
20	出現頻度 (%)	0	0	0	0	21.4	7.1	3.6	0	0	0	0	0	0	3.6	0	0	64.3
	平均風速 (m/s)	0	0	0	0	1.3	1.5	1.1	0	0	0	0	0	0	2	0	0	0.7
21	出現頻度 (%)	0	3.6	0	7.1	7.1	14.3	0	0	0	0	0	0	0	0	0	0	67.9
	平均風速 (m/s)	0	1.1	0	1.3	1.4	1.2	0	0	0	0	0	0	0	0	0	0	0.8
22	出現頻度 (%)	0	3.6	0	3.6	21.4	14.3	0	0	0	0	0	0	0	0	0	0	57.1
	平均風速 (m/s)	0	1.2	0	1.4	1.2	1.3	0	0	0	0	0	0	0	0	0	0	0.7
23	出現頻度 (%)	0	0	0	10.7	28.6	14.3	3.6	0	0	0	0	0	0	0	0	0	42.9
	平均風速 (m/s)	0	0	0	1.6	1.3	1.2	1.1	0	0	0	0	0	0	0	0	0	0.7
24	出現頻度 (%)	0	0	0	7.1	28.6	3.6	0	0	0	0	0	0	0	0	0	0	60.7
	平均風速 (m/s)	0	0	0	1.2	1.5	1.4	0	0	0	0	0	0	0	0	0	0	0.7
全日	出現頻度 (%)	0	0.9	0.6	5.2	14.4	4.3	0.9	0.4	0	0.1	0.7	2.5	4.9	11.5	1.2	0	52.2
	平均風速 (m/s)	0	1.4	1.2	1.5	1.4	1.2	1.2	1.3	0	1.1	1.4	1.5	1.8	2.4	2.2	0	0.7

注 1. 有風時：風速 1.0m/s 超、弱風時：風速 1.0m/s 以下

表 1-3-1-2(9) 予測に用いた気象条件

地点：環境 09（可児市久々利）

時刻	有風時の出現頻度及び平均風速																	弱風時 出現頻度 (%)
	風 向	NNE	NE	ENE	E	ESE	SE	SSE	S	SSW	SW	WSW	W	WNW	NW	NNW	N	
1	出現頻度 (%)	0	0	0	0	0	0	0	0	0	0	0	3.6	0	0	0	0	96.4
	平均風速 (m/s)	0	0	0	0	0	0	0	0	0	0	0	1.1	0	0	0	0	0.5
2	出現頻度 (%)	0	0	0	0	0	0	0	0	0	0	0	0	3.6	0	0	0	96.4
	平均風速 (m/s)	0	0	0	0	0	0	0	0	0	0	0	0	1.7	0	0	0	0.5
3	出現頻度 (%)	0	0	0	3.6	0	0	0	0	0	0	0	0	3.6	0	0	0	92.9
	平均風速 (m/s)	0	0	0	1.2	0	0	0	0	0	0	0	0	1.3	0	0	0	0.5
4	出現頻度 (%)	0	0	0	0	0	0	0	0	0	0	0	0	3.6	0	0	0	96.4
	平均風速 (m/s)	0	0	0	0	0	0	0	0	0	0	0	0	1.2	0	0	0	0.5
5	出現頻度 (%)	0	0	0	0	3.6	0	0	0	0	0	3.6	0	0	0	0	0	92.9
	平均風速 (m/s)	0	0	0	0	1.4	0	0	0	0	0	1.5	0	0	0	0	0	0.4
6	出現頻度 (%)	0	0	0	0	0	3.6	0	0	0	0	0	3.6	0	0	0	0	92.9
	平均風速 (m/s)	0	0	0	0	0	1.1	0	0	0	0	0	1.1	0	0	0	0	0.5
7	出現頻度 (%)	0	0	0	0	3.6	0	0	0	0	0	3.6	0	0	3.6	0	0	89.3
	平均風速 (m/s)	0	0	0	0	1.8	0	0	0	0	0	2.4	0	0	1.4	0	0	0.4
8	出現頻度 (%)	0	0	0	0	0	0	0	0	0	0	3.6	7.1	3.6	0	0	0	85.7
	平均風速 (m/s)	0	0	0	0	0	0	0	0	0	0	1.9	1.6	1.1	0	0	0	0.4
9	出現頻度 (%)	0	0	0	0	0	0	0	0	0	0	0	17.9	10.7	0	0	0	71.4
	平均風速 (m/s)	0	0	0	0	0	0	0	0	0	0	0	1.8	1.5	0	0	0	0.4
10	出現頻度 (%)	0	0	0	0	0	0	0	0	0	0	7.1	25	10.7	3.6	0	0	53.6
	平均風速 (m/s)	0	0	0	0	0	0	0	0	0	0	1.1	1.7	1.9	1.2	0	0	0.6
11	出現頻度 (%)	0	0	0	0	0	0	3.6	7.1	3.6	7.1	17.9	32.1	10.7	0	0	0	17.9
	平均風速 (m/s)	0	0	0	0	0	0	1.2	1.6	1.9	2	1.9	1.8	1.6	0	0	0	0.6
12	出現頻度 (%)	0	0	0	0	0	0	0	0	14.3	14.3	35.7	14.3	3.6	0	0	0	17.9
	平均風速 (m/s)	0	0	0	0	0	0	0	0	1.4	1.5	1.7	1.9	2	0	0	0	0.6
13	出現頻度 (%)	0	0	0	0	0	0	0	0	0	0	3.6	32.1	39.3	7.1	0	0	17.9
	平均風速 (m/s)	0	0	0	0	0	0	0	0	0	0	1.7	1.9	1.8	1.8	0	0	0.9
14	出現頻度 (%)	0	0	0	0	0	0	0	0	0	0	10.7	35.7	14.3	0	3.6	0	35.7
	平均風速 (m/s)	0	0	0	0	0	0	0	0	0	0	2	1.8	2.1	0	1.7	0	0.8
15	出現頻度 (%)	0	0	0	0	0	0	0	0	0	0	10.7	17.9	35.7	0	0	0	35.7
	平均風速 (m/s)	0	0	0	0	0	0	0	0	0	0	1.4	2.6	1.8	0	0	0	0.8
16	出現頻度 (%)	0	0	0	0	3.6	0	0	0	0	0	3.6	28.6	21.4	7.1	0	0	35.7
	平均風速 (m/s)	0	0	0	0	1.1	0	0	0	0	0	3.4	2.4	1.9	1.5	0	0	0.5
17	出現頻度 (%)	0	0	0	0	0	0	0	0	0	0	0	17.9	7.1	10.7	0	0	64.3
	平均風速 (m/s)	0	0	0	0	0	0	0	0	0	0	0	1.8	1.5	1.4	0	0	0.7
18	出現頻度 (%)	0	0	0	0	0	0	0	0	0	0	0	3.6	0	3.6	0	0	92.9
	平均風速 (m/s)	0	0	0	0	0	0	0	0	0	0	0	3.1	0	1.4	0	0	0.6
19	出現頻度 (%)	0	0	0	3.6	0	0	0	0	0	0	0	3.6	3.6	0	0	0	89.3
	平均風速 (m/s)	0	0	0	1.1	0	0	0	0	0	0	0	2.4	1.2	0	0	0	0.5
20	出現頻度 (%)	0	0	0	0	0	0	0	0	0	0	0	10.7	0	0	0	0	89.3
	平均風速 (m/s)	0	0	0	0	0	0	0	0	0	0	0	1.9	0	0	0	0	0.5
21	出現頻度 (%)	0	0	0	0	0	0	0	0	0	0	0	0	3.6	7.1	0	0	89.3
	平均風速 (m/s)	0	0	0	0	0	0	0	0	0	0	0	0	1.3	1.5	0	0	0.5
22	出現頻度 (%)	0	0	0	0	0	0	0	0	0	0	0	10.7	0	3.6	0	0	85.7
	平均風速 (m/s)	0	0	0	0	0	0	0	0	0	0	0	1.5	0	1.5	0	0	0.5
23	出現頻度 (%)	0	0	0	0	0	0	0	0	0	0	0	3.6	3.6	0	0	0	92.9
	平均風速 (m/s)	0	0	0	0	0	0	0	0	0	0	0	1.6	1.2	0	0	0	0.5
24	出現頻度 (%)	0	0	0	0	0	0	0	0	0	0	0	7.1	0	0	0	0	92.9
	平均風速 (m/s)	0	0	0	0	0	0	0	0	0	0	0	2.2	0	0	0	0	0.4
全日	出現頻度 (%)	0	0	0	0.3	0.4	0.1	0	0.1	0.3	0.7	2.8	11.8	8.8	2.5	0.1	0	71.9
	平均風速 (m/s)	0	0	0	1.1	1.4	1.1	0	1.2	1.6	1.5	1.7	1.9	1.8	1.5	1.7	0	0.5

注 1. 有風時：風速 1.0m/s 超、弱風時：風速 1.0m/s 以下

表 1-3-1-2(10) 予測に用いた気象条件

地点：環境 10（可児市大森）

時刻	有風時の出現頻度及び平均風速																	弱風時 出現頻度 (%)
	風 向	NNE	NE	ENE	E	ESE	SE	SSE	S	SSW	SW	WSW	W	WNW	NW	NNW	N	
1	出現頻度 (%)	0	0	0	0	0	0	0	0	10.7	10.7	0	0	0	0	0	7.1	71.4
	平均風速 (m/s)	0	0	0	0	0	0	0	0	1.2	1.3	0	0	0	0	0	3.2	0.6
2	出現頻度 (%)	0	0	0	0	0	0	0	0	7.1	3.6	0	0	0	0	0	7.1	82.1
	平均風速 (m/s)	0	0	0	0	0	0	0	0	1.4	1.1	0	0	0	0	0	3.2	0.5
3	出現頻度 (%)	0	0	0	0	0	0	0	3.6	3.6	3.6	0	0	0	0	0	7.1	82.1
	平均風速 (m/s)	0	0	0	0	0	0	0	3.4	1.1	1.4	0	0	0	0	0	2.5	0.5
4	出現頻度 (%)	0	0	0	0	0	0	3.6	3.6	3.6	0	0	0	0	0	0	7.1	82.1
	平均風速 (m/s)	0	0	0	0	0	0	1.2	3	1.6	0	0	0	0	0	0	2.7	0.5
5	出現頻度 (%)	3.6	0	0	0	0	0	0	3.6	7.1	3.6	0	0	0	0	0	7.1	75
	平均風速 (m/s)	1.4	0	0	0	0	0	0	3.6	1.2	1.3	0	0	0	0	0	2.2	0.5
6	出現頻度 (%)	0	0	0	0	0	0	3.6	0	14.3	3.6	0	0	0	0	0	7.1	71.4
	平均風速 (m/s)	0	0	0	0	0	0	1.5	0	1.8	1.6	0	0	0	0	0	1.3	0.5
7	出現頻度 (%)	7.1	0	0	0	0	0	0	7.1	7.1	0	0	0	0	0	0	3.6	75
	平均風速 (m/s)	1.3	0	0	0	0	0	0	2.3	1.9	0	0	0	0	0	0	2.4	0.5
8	出現頻度 (%)	7.1	0	0	0	0	0	3.6	3.6	3.6	3.6	0	0	0	0	0	17.9	60.7
	平均風速 (m/s)	2.7	0	0	0	0	0	1.2	2.8	1.3	1.4	0	0	0	0	0	1.8	0.6
9	出現頻度 (%)	10.7	0	0	0	0	0	0	0	3.6	0	0	0	0	3.6	0	14.3	67.9
	平均風速 (m/s)	2.1	0	0	0	0	0	0	0	1.8	0	0	0	0	1.2	0	2.2	0.6
10	出現頻度 (%)	17.9	0	0	0	0	0	0	7.1	10.7	0	0	0	0	0	3.6	25	35.7
	平均風速 (m/s)	2.3	0	0	0	0	0	0	1.6	1.6	0	0	0	0	0	1.2	2.2	0.7
11	出現頻度 (%)	10.7	0	3.6	0	0	0	0	0	7.1	7.1	3.6	3.6	0	3.6	0	28.6	32.1
	平均風速 (m/s)	2.3	0	1.1	0	0	0	0	0	1.6	1.7	1.2	1.1	0	1.9	0	2.1	0.7
12	出現頻度 (%)	14.3	0	0	0	0	0	0	0	10.7	17.9	0	0	0	3.6	7.1	25	21.4
	平均風速 (m/s)	1.6	0	0	0	0	0	0	0	2.5	1.7	0	0	0	1.7	2	2.6	0.7
13	出現頻度 (%)	7.1	0	0	0	0	0	0	0	14.3	14.3	3.6	0	0	10.7	10.7	25	14.3
	平均風速 (m/s)	1.9	0	0	0	0	0	0	0	2.2	2.2	1.2	0	0	1.7	1.4	2.1	0.5
14	出現頻度 (%)	17.9	0	0	0	0	0	0	3.6	3.6	25	10.7	3.6	0	0	3.6	17.9	14.3
	平均風速 (m/s)	1.9	0	0	0	0	0	0	1.9	3	2.2	1.7	1.4	0	0	1.4	3.1	0.6
15	出現頻度 (%)	0	3.6	0	0	0	0	0	0	10.7	28.6	10.7	3.6	7.1	3.6	0	28.6	3.6
	平均風速 (m/s)	0	1.6	0	0	0	0	0	0	3	1.7	1.7	1.6	1.2	2	0	2.5	0.9
16	出現頻度 (%)	7.1	3.6	0	0	0	0	0	0	21.4	25	10.7	0	0	3.6	0	17.9	10.7
	平均風速 (m/s)	2.7	1.3	0	0	0	0	0	0	2.2	1.8	1.6	0	0	1.7	0	2.6	0.8
17	出現頻度 (%)	7.1	0	0	0	0	0	0	0	28.6	25	0	0	0	0	0	21.4	17.9
	平均風速 (m/s)	2.4	0	0	0	0	0	0	0	1.9	1.5	0	0	0	0	0	2.3	0.5
18	出現頻度 (%)	7.1	0	0	0	0	0	0	0	35.7	17.9	0	0	0	3.6	0	3.6	32.1
	平均風速 (m/s)	3.3	0	0	0	0	0	0	0	1.5	1.4	0	0	0	1.2	0	1.8	0.7
19	出現頻度 (%)	0	0	0	0	0	0	0	3.6	17.9	7.1	0	0	0	3.6	0	14.3	53.6
	平均風速 (m/s)	0	0	0	0	0	0	0	1.1	1.6	1.5	0	0	0	1.6	0	2.3	0.7
20	出現頻度 (%)	0	0	0	0	0	0	0	0	21.4	0	0	3.6	0	0	0	10.7	64.3
	平均風速 (m/s)	0	0	0	0	0	0	0	0	1.4	0	0	1.1	0	0	0	2.1	0.6
21	出現頻度 (%)	0	0	0	0	0	0	0	7.1	25	3.6	0	0	0	0	0	17.9	46.4
	平均風速 (m/s)	0	0	0	0	0	0	0	1.4	1.3	1.6	0	0	0	0	0	2.5	0.6
22	出現頻度 (%)	7.1	0	0	0	0	0	0	0	7.1	0	0	0	0	0	0	14.3	71.4
	平均風速 (m/s)	2.2	0	0	0	0	0	0	0	1.4	0	0	0	0	0	0	2.2	0.6
23	出現頻度 (%)	3.6	3.6	0	0	0	0	0	0	10.7	7.1	0	0	0	0	0	7.1	67.9
	平均風速 (m/s)	3.4	1.8	0	0	0	0	0	0	1.3	1.9	0	0	0	0	0	2.8	0.6
24	出現頻度 (%)	0	0	0	0	0	0	0	0	10.7	7.1	0	0	0	0	0	7.1	75
	平均風速 (m/s)	0	0	0	0	0	0	0	0	1.5	1.9	0	0	0	0	0	1.8	0.6
全日	出現頻度 (%)	5.4	0.4	0.1	0	0	0	0.4	1.8	12.4	8.9	1.6	0.6	0.3	1.5	1	14.3	51.2
	平均風速 (m/s)	2.2	1.6	1.1	0	0	0	1.3	2.2	1.7	1.7	1.6	1.3	1.2	1.6	1.6	2.3	0.6

注 1. 有風時：風速 1.0m/s 超、弱風時：風速 1.0m/s 以下

表 1-3-1-2(11) 予測に用いた気象条件

地点：環境 11（多治見市北丘町）

時刻	風 向	有風時の出現頻度及び平均風速																弱風時 出現頻度 (%)
		NNE	NE	ENE	E	ESE	SE	SSE	S	SSW	SW	WSW	W	WNW	NW	NNW	N	
1	出現頻度 (%)	0	0	0	0	0	14.3	14.3	7.1	0	0	3.6	0	28.6	0	0	0	32.1
	平均風速 (m/s)	0	0	0	0	0	1.5	2.1	1.3	0	0	1.2	0	1.9	0	0	0	0.8
2	出現頻度 (%)	0	0	0	0	0	7.1	21.4	3.6	3.6	0	0	7.1	10.7	10.7	0	0	35.7
	平均風速 (m/s)	0	0	0	0	0	1.9	1.9	1.4	2	0	0	1.8	3	2.5	0	0	0.9
3	出現頻度 (%)	0	0	0	0	3.6	14.3	14.3	10.7	0	0	0	3.6	10.7	7.1	0	0	35.7
	平均風速 (m/s)	0	0	0	0	2	2	2.8	1.8	0	0	0	1.1	2.7	2.2	0	0	0.7
4	出現頻度 (%)	0	0	0	0	0	17.9	21.4	7.1	0	0	0	3.6	14.3	7.1	0	0	28.6
	平均風速 (m/s)	0	0	0	0	0	1.9	2.6	1.5	0	0	0	2.6	2.5	2.3	0	0	0.8
5	出現頻度 (%)	0	0	0	0	0	7.1	25	14.3	0	0	3.6	3.6	14.3	3.6	0	0	28.6
	平均風速 (m/s)	0	0	0	0	0	1.4	2.6	2.1	0	0	1.6	1.4	2.2	2.4	0	0	0.9
6	出現頻度 (%)	0	0	0	0	0	14.3	35.7	0	0	0	0	7.1	17.9	3.6	0	0	21.4
	平均風速 (m/s)	0	0	0	0	0	1.6	2.3	0	0	0	0	2.4	2.3	1.9	0	0	0.8
7	出現頻度 (%)	0	0	0	0	0	28.6	21.4	3.6	0	0	0	3.6	21.4	7.1	3.6	0	10.7
	平均風速 (m/s)	0	0	0	0	0	2	2.3	1.1	0	0	0	3	2.7	1.4	1.7	0	0.6
8	出現頻度 (%)	0	0	0	3.6	7.1	14.3	21.4	0	0	0	0	0	10.7	17.9	7.1	0	17.9
	平均風速 (m/s)	0	0	0	1.2	2.4	2.2	2.4	0	0	0	0	0	2.4	2	1.6	0	0.9
9	出現頻度 (%)	0	0	0	0	17.9	17.9	7.1	3.6	0	3.6	0	0	7.1	21.4	3.6	0	17.9
	平均風速 (m/s)	0	0	0	0	1.5	1.8	2.1	1.1	0	1.2	0	0	3.3	2.2	1.9	0	0.8
10	出現頻度 (%)	10.7	0	0	0	3.6	14.3	3.6	0	0	3.6	0	7.1	10.7	10.7	14.3	7.1	14.3
	平均風速 (m/s)	1.6	0	0	0	1.7	2	1.2	0	0	1.8	0	2.2	2.8	1.4	2	2	0.8
11	出現頻度 (%)	3.6	0	0	0	0	7.1	10.7	3.6	3.6	3.6	3.6	3.6	21.4	21.4	14.3	0	3.6
	平均風速 (m/s)	1.6	0	0	0	0	1.7	1.9	1.8	2.4	1.8	2	1.2	3.2	1.6	2.3	0	1
12	出現頻度 (%)	0	0	0	0	0	7.1	10.7	10.7	3.6	0	3.6	7.1	21.4	7.1	17.9	3.6	7.1
	平均風速 (m/s)	0	0	0	0	0	1.3	2	2.4	1.5	0	2.2	3	2.5	2.2	2.7	1.9	0.7
13	出現頻度 (%)	0	0	0	0	3.6	0	3.6	3.6	14.3	7.1	0	7.1	10.7	28.6	10.7	7.1	3.6
	平均風速 (m/s)	0	0	0	0	1.2	0	2.7	2.4	2.1	2.2	0	2.5	3	2.5	2.3	1.5	0.8
14	出現頻度 (%)	0	0	0	0	3.7	0	3.7	11.1	3.7	11.1	3.7	3.7	29.6	11.1	7.4	7.4	3.7
	平均風速 (m/s)	0	0	0	0	1.5	0	2.9	2.7	1.3	2	1.8	3.6	2.8	3.3	2.2	2	0.4
15	出現頻度 (%)	0	0	0	0	0	0	0	11.1	7.4	3.7	7.4	14.8	25.9	14.8	7.4	0	7.4
	平均風速 (m/s)	0	0	0	0	0	0	0	2.9	3	1.8	1.9	2.4	3.3	1.8	2.1	0	0.6
16	出現頻度 (%)	0	0	0	0	0	0	0	22.2	0	3.7	11.1	22.2	22.2	11.1	0	0	7.4
	平均風速 (m/s)	0	0	0	0	0	0	0	2.7	0	1.2	1.8	2.3	3.4	1.9	0	0	0.6
17	出現頻度 (%)	3.6	0	0	0	0	0	0	21.4	10.7	0	7.1	21.4	21.4	0	3.6	0	10.7
	平均風速 (m/s)	1.5	0	0	0	0	0	0	2.2	1.9	0	1.9	1.9	3.1	0	3.6	0	0.8
18	出現頻度 (%)	0	0	0	0	0	0	7.1	21.4	0	7.1	25	0	21.4	0	7.1	0	10.7
	平均風速 (m/s)	0	0	0	0	0	0	2.2	2	0	1.6	2.1	0	2.3	0	2.2	0	0.8
19	出現頻度 (%)	0	0	0	0	0	0	3.6	10.7	10.7	7.1	10.7	3.6	14.3	7.1	0	7.1	25
	平均風速 (m/s)	0	0	0	0	0	0	2	1.9	1.9	1.6	2.6	2.5	3.1	1.6	0	1.5	0.9
20	出現頻度 (%)	0	0	0	0	0	0	7.1	17.9	7.1	7.1	0	10.7	17.9	7.1	3.6	0	21.4
	平均風速 (m/s)	0	0	0	0	0	0	2.5	1.8	1.5	1.1	0	1.7	2.9	1.6	1.4	0	0.9
21	出現頻度 (%)	0	0	0	0	0	3.6	14.3	14.3	3.6	0	3.6	7.1	10.7	17.9	0	0	25
	平均風速 (m/s)	0	0	0	0	0	1.5	1.5	2.2	1.7	0	1.1	2	2.6	2.1	0	0	0.8
22	出現頻度 (%)	0	0	0	0	0	7.1	7.1	10.7	3.6	3.6	0	0	14.3	10.7	0	0	42.9
	平均風速 (m/s)	0	0	0	0	0	1.6	1.5	1.7	1.5	1.6	0	0	3	2.9	0	0	0.7
23	出現頻度 (%)	0	0	0	0	0	0	25	7.1	3.6	3.6	0	0	17.9	14.3	0	0	28.6
	平均風速 (m/s)	0	0	0	0	0	0	1.8	1.5	1.1	1.2	0	0	2.3	2.2	0	0	0.6
24	出現頻度 (%)	0	0	0	0	0	10.7	10.7	7.1	0	0	0	0	25	10.7	3.6	0	32.1
	平均風速 (m/s)	0	0	0	0	0	1.6	1.8	1.6	0	0	0	0	2.4	2.2	1.4	0	0.7
全日	出現頻度 (%)	0.7	0	0	0.1	1.6	7.8	12.1	9.3	3.1	2.7	3.4	5.7	17.5	10.5	4.3	1.3	19.7
	平均風速 (m/s)	1.6	0	0	1.2	1.7	1.8	2.2	2.1	1.9	1.7	2	2.2	2.7	2.1	2.2	1.8	0.8

注 1. 有風時：風速 1.0m/s 超、弱風時：風速 1.0m/s 以下

## 1-3-2 建設機械の稼働並びに資材及び機械の運搬に用いる車両の運行に伴う粉じん等の予測に用いる気象条件

### (1) 建設機械の稼働に伴う粉じん等の予測に用いる気象条件

現地調査結果に基づき気象条件を設定したものを表 1-3-2-1 に示す。

表 1-3-2-1(1) 気象条件一覧

地点：環境 01（中津川市山口）

季節	有風時の出現頻度及び平均風速																	弱風時 出現頻度 (%)
	風向	NNE	NE	ENE	E	ESE	SE	SSE	S	SSW	SW	WSW	W	WNW	NW	NNW	N	
春	出現頻度 (%)	3.6	0	0	3.6	3.6	3.6	3.6	1.8	1.8	3.6	10.7	19.6	7.1	3.6	1.8	1.8	30.4
	平均風速 (m/s)	1.5	0	0	1.2	1.3	1.1	1.4	1.2	1.5	1.2	1.6	2.1	2.2	1.6	1.2	1.4	0.7
夏	出現頻度 (%)	0	0	1.8	0	3.6	0	5.4	1.8	1.8	12.5	14.3	16.1	10.7	1.8	0	0	30.4
	平均風速 (m/s)	0	0	1.2	0	1.2	0	1.4	1.2	1.1	1.2	1.4	1.5	1.6	1.5	0	0	0.8
秋	出現頻度 (%)	0	0	0	14.3	19.6	3.6	0	0	1.8	3.6	1.8	1.8	0	1.8	0	0	51.8
	平均風速 (m/s)	0	0	0	1.8	1.7	1.1	0	0	1.1	1.1	1.8	1.7	0	1.6	0	0	0.8
冬	出現頻度 (%)	1.8	0	0	1.8	25	1.8	0	0	1.8	3.6	7.1	5.4	1.8	0	1.8	0	48.2
	平均風速 (m/s)	1.8	0	0	1.2	1.8	1.1	0	0	1.2	1.4	2.7	2.1	1.7	0	1.8	0	0.7

地点：環境 02（中津川市瀬戸）

季節	有風時の出現頻度及び平均風速																	弱風時 出現頻度 (%)
	風向	NNE	NE	ENE	E	ESE	SE	SSE	S	SSW	SW	WSW	W	WNW	NW	NNW	N	
春	出現頻度 (%)	0	0	0	0	1.8	8.9	48.2	12.5	1.8	1.8	0	0	0	0	0	1.8	23.2
	平均風速 (m/s)	0	0	0	0	1.2	1.4	2	1.8	2	1.1	0	0	0	0	0	1.1	0.9
夏	出現頻度 (%)	0	0	0	0	0	7.1	30.4	7.1	1.8	0	0	0	0	0	0	0	53.6
	平均風速 (m/s)	0	0	0	0	0	1.5	1.6	1.1	1.2	0	0	0	0	0	0	0	0.7
秋	出現頻度 (%)	0	0	0	0	0	0	12.5	5.4	0	0	0	0	0	0	0	0	82.1
	平均風速 (m/s)	0	0	0	0	0	0	1.4	1.5	0	0	0	0	0	0	0	0	0.6
冬	出現頻度 (%)	0	0	0	0	0	10.7	19.6	3.6	0	1.8	0	0	0	5.4	7.1	0	51.8
	平均風速 (m/s)	0	0	0	0	0	1.7	1.4	1.5	0	1.2	0	0	0	1.4	1.2	0	0.7

注 1. 建設機械の稼働時間・工事車両の運行時間を対象に集計した。

注 2. 有風時：風速 1.0m/s 超、弱風時：風速 1.0m/s 以下

注 3. 春：3～5月、夏：6～8月、秋：9～11月、冬：12～2月

表 1-3-2-1(2) 気象条件一覧

地点：環境 03（中津川市瀬戸）

季節	有風時の出現頻度及び平均風速																	弱風時 出現頻度 (%)
	風向	NNE	NE	ENE	E	ESE	SE	SSE	S	SSW	SW	WSW	W	WNW	NW	NNW	N	
春	出現頻度 (%)	0	0	0	1.8	0	0	1.8	1.8	5.4	7.1	28.6	37.5	1.8	0	0	0	14.3
	平均風速 (m/s)	0	0	0	1.2	0	0	1.3	1.5	1.4	1.9	2	2.6	1.4	0	0	0	0.8
夏	出現頻度 (%)	0	0	0	0	1.8	0	0	0	0	7.1	16.1	46.4	14.3	0	0	0	14.3
	平均風速 (m/s)	0	0	0	0	1.3	0	0	0	0	1.5	1.4	2.3	1.9	0	0	0	0.9
秋	出現頻度 (%)	0	0	0	0	0	0	0	1.8	1.8	1.8	8.9	23.2	3.6	1.8	1.8	0	55.4
	平均風速 (m/s)	0	0	0	0	0	0	0	1.2	2	1.2	1.9	1.8	1.5	1.3	1.3	0	0.7
冬	出現頻度 (%)	0	0	0	10.7	3.6	0	0	0	0	3.6	8.9	19.6	3.6	0	0	0	50
	平均風速 (m/s)	0	0	0	1.2	1.5	0	0	0	0	1.4	1.8	2	2	0	0	0	0.7

地点：環境 04（中津川市千旦林）

季節	有風時の出現頻度及び平均風速																	弱風時 出現頻度 (%)
	風向	NNE	NE	ENE	E	ESE	SE	SSE	S	SSW	SW	WSW	W	WNW	NW	NNW	N	
春	出現頻度 (%)	1.1	2	1.5	3.1	1	0.5	0.7	1.5	8	14.4	19.7	19.3	7.2	4.6	2.9	1	11.5
	平均風速 (m/s)	1.5	1.6	1.5	1.8	1.5	1.8	2.7	2.4	2.5	2.4	2.3	2.6	2.9	2.6	2.7	1.9	0.8
夏	出現頻度 (%)	0.4	0.7	1.8	1.2	0.5	0.8	0	1.8	6	15.4	22.4	16	6	3.5	1.2	0.5	21.7
	平均風速 (m/s)	1.2	1.7	1.4	1.7	2.3	2.6	0	1.8	2.2	1.8	1.9	1.8	1.7	1.6	1.3	1.1	0.7
秋	出現頻度 (%)	1.4	2.3	4	3.3	1.5	1.5	1.5	2.5	6	11.7	16.5	14.3	7.6	3.6	1.8	0.8	19.8
	平均風速 (m/s)	1.6	1.7	1.7	1.8	1.7	2.5	2.5	2	2	1.9	1.9	2.2	2.4	2.3	1.8	1.6	0.8
冬	出現頻度 (%)	1.2	3.1	4	4	1.1	1.7	1	2.8	9.9	14.4	10.8	14	5	4.3	4.6	1.8	16.2
	平均風速 (m/s)	1.7	1.8	2	1.9	1.5	1.4	1.4	1.8	2.2	2.4	2.6	3	3.5	2.9	2.8	2.7	0.8

地点：環境 05（恵那市大井町）

季節	有風時の出現頻度及び平均風速																	弱風時 出現頻度 (%)
	風向	NNE	NE	ENE	E	ESE	SE	SSE	S	SSW	SW	WSW	W	WNW	NW	NNW	N	
春	出現頻度 (%)	5.3	3.8	2.4	0.8	0.1	0.7	1.4	2	5	17.1	24.6	12	5.4	4.1	2.2	2.3	10.7
	平均風速 (m/s)	1.6	1.4	1.4	1.4	1.1	1.5	1.6	1.8	1.7	2.2	2.4	2.4	2.6	2.2	1.9	1.6	0.9
夏	出現頻度 (%)	2.9	3.5	1.8	0.1	1	1.1	1	2.6	4.1	23.1	34.2	8	2.2	1.4	1.4	2.6	9.2
	平均風速 (m/s)	1.3	1.5	1.4	1.5	1.3	1.3	1.4	1.7	1.7	2.2	2.2	2.1	1.5	1.4	1.2	1.4	0.9
秋	出現頻度 (%)	2.7	4.4	4	1.8	0.1	1	1.4	3.3	5.4	19.5	17.2	10.4	6.3	2.3	1.5	1.8	16.9
	平均風速 (m/s)	1.4	1.4	1.4	1.2	1.2	1.3	1.6	1.5	1.5	2	2	2.1	2.1	1.9	1.8	1.8	0.9
冬	出現頻度 (%)	5.6	5.3	3.5	1.4	0.4	0.1	0.1	2.1	5.1	16.8	12.6	9.4	7.2	3.9	2.4	2.2	21.8
	平均風速 (m/s)	2	1.4	1.3	1.2	1.2	1.1	1.1	1.4	1.6	2.2	2.1	2.5	2.7	2.5	2.2	2.1	0.8

注 1. 建設機械の稼働時間・工事車両の運行時間を対象に集計した。

注 2. 有風時：風速 1.0m/s 超、弱風時：風速 1.0m/s 以下

注 3. 春：3～5月、夏：6～8月、秋：9～11月、冬：12～2月

表 1-3-2-1(3) 気象条件一覧

地点：環境 06（恵那市武並町藤）

季節	有風時の出現頻度及び平均風速																	弱風時 出現頻度 (%)
	風 向	NNE	NE	ENE	E	ESE	SE	SSE	S	SSW	SW	WSW	W	WNW	NW	NNW	N	
春	出現頻度 (%)	5.4	0	1.8	1.8	3.6	0	1.8	1.8	12.5	12.5	12.5	14.3	3.6	8.9	1.8	3.6	14.3
	平均風速 (m/s)	1.6	0	1.4	1.6	1.5	0	1.2	2	2.8	2.6	2.3	2.2	2.3	3.6	1.7	1.8	0.8
夏	出現頻度 (%)	1.8	0	0	0	1.8	1.8	1.8	5.4	17.9	28.6	19.6	8.9	0	0	5.4	0	7.1
	平均風速 (m/s)	1.1	0	0	0	1.2	1.2	1.2	2.2	2.7	2.3	2.3	2	0	0	1.4	0	1
秋	出現頻度 (%)	0	1.8	1.8	5.4	1.8	0	1.8	0	21.4	16.1	5.4	1.8	0	10.7	1.8	3.6	26.8
	平均風速 (m/s)	0	1.3	1.4	1.3	1.1	0	1.6	0	2.3	2.2	1.5	1.5	0	2.3	4.6	2.9	0.8
冬	出現頻度 (%)	1.8	0	0	1.8	0	0	0	8.9	10.7	12.5	7.1	5.4	3.6	1.8	5.4	17.9	23.2
	平均風速 (m/s)	3	0	0	1.1	0	0	0	1.5	1.9	2.4	2	2	1.8	2	2.6	2.7	0.8

地点：環境 07（瑞浪市日吉町）

季節	有風時の出現頻度及び平均風速																	弱風時 出現頻度 (%)
	風 向	NNE	NE	ENE	E	ESE	SE	SSE	S	SSW	SW	WSW	W	WNW	NW	NNW	N	
春	出現頻度 (%)	0	1.8	0	1.8	7.1	7.1	17.9	8.9	1.8	0	0	3.6	1.8	16.1	10.7	7.1	14.3
	平均風速 (m/s)	0	1.7	0	1.3	1.8	2	2.6	1.9	1.1	0	0	1.5	1.1	2.2	2.1	1.9	0.7
夏	出現頻度 (%)	0	0	0	3.6	0	8.9	14.3	32.1	7.1	8.9	1.8	1.8	0	1.8	1.8	0	17.9
	平均風速 (m/s)	0	0	0	1.4	0	1.4	2.2	2.6	1.2	1.3	1.4	1.2	0	1.1	1.9	0	0.9
秋	出現頻度 (%)	0	0	0	0	0	1.8	10.7	23.2	7.1	1.8	0	0	1.8	8.9	16.1	1.8	26.8
	平均風速 (m/s)	0	0	0	0	0	1.4	1.7	2.2	1.4	1.2	0	0	1.2	2.1	1.6	2.8	0.7
冬	出現頻度 (%)	1.8	0	0	0	0	12.5	5.4	12.5	3.6	1.8	0	1.8	3.6	3.6	16.1	5.4	32.1
	平均風速 (m/s)	1.2	0	0	0	0	1.5	1.3	1.8	1.6	1.1	0	1.3	1.4	1.7	2	1.4	0.7

地点：環境 08（御嵩町美佐野）

季節	有風時の出現頻度及び平均風速																	弱風時 出現頻度 (%)
	風 向	NNE	NE	ENE	E	ESE	SE	SSE	S	SSW	SW	WSW	W	WNW	NW	NNW	N	
春	出現頻度 (%)	0	0	0	0	0	0	0	0	0	0	0	5.4	10.7	66.1	3.6	0	14.3
	平均風速 (m/s)	0	0	0	0	0	0	0	0	0	0	0	1.3	2.1	2.9	1.9	0	0.8
夏	出現頻度 (%)	0	0	3.6	1.8	0	1.8	1.8	3.6	0	0	5.4	10.7	7.1	25	1.8	0	37.5
	平均風速 (m/s)	0	0	1.1	1.3	0	1.1	1.4	1.3	0	0	1.3	1.3	1.6	1.8	1.8	0	0.8
秋	出現頻度 (%)	0	1.8	1.8	1.8	3.6	1.8	1.8	0	0	0	0	7.1	17.9	5.4	0	0	57.1
	平均風速 (m/s)	0	1.2	1.1	1.1	1.2	1.5	1.1	0	0	0	0	1.7	1.6	1.5	0	0	0.7
冬	出現頻度 (%)	0	0	0	0	3.6	3.6	0	1.8	0	0	1.8	3.6	7.1	14.3	3.6	0	60.7
	平均風速 (m/s)	0	0	0	0	1.2	1.1	0	1.3	0	0	1.8	1.9	1.4	2.5	2.5	0	0.7

注 1. 建設機械の稼働時間・工事車両の運行時間を対象に集計した。

注 2. 有風時：風速 1.0m/s 超、弱風時：風速 1.0m/s 以下

注 3. 春：3～5 月、夏：6～8 月、秋：9～11 月、冬：12～2 月

表 1-3-2-1(4) 気象条件一覧

地点：環境 09（可児市久々利）

季節	有風時の出現頻度及び平均風速																	弱風時 出現頻度 (%)
	風 向	NNE	NE	ENE	E	ESE	SE	SSE	S	SSW	SW	WSW	W	WNW	NW	NNW	N	
春	出現頻度 (%)	0	0	0	0	0	0	0	0	0	1.8	3.6	50	32.1	1.8	1.8	0	8.9
	平均風速 (m/s)	0	0	0	0	0	0	0	0	0	1.3	2.2	2.3	2	1.7	1.7	0	0.6
夏	出現頻度 (%)	0	0	0	0	0	0	0	0	0	0	1.8	8.9	21.4	16.1	0	0	51.8
	平均風速 (m/s)	0	0	0	0	0	0	0	0	0	0	1.1	1.3	1.7	1.5	0	0	0.7
秋	出現頻度 (%)	0	0	0	0	1.8	0	0	0	0	1.8	5.4	19.6	12.5	0	0	0	58.9
	平均風速 (m/s)	0	0	0	0	1.1	0	0	0	0	1.6	1.2	1.6	1.6	0	0	0	0.6
冬	出現頻度 (%)	0	0	0	0	0	0	0	1.8	3.6	5.4	16.1	19.6	7.1	0	0	0	46.4
	平均風速 (m/s)	0	0	0	0	0	0	0	1.2	1.6	1.5	1.9	1.6	1.8	0	0	0	0.5

地点：環境 10（可児市大森）

季節	有風時の出現頻度及び平均風速																	弱風時 出現頻度 (%)
	風 向	NNE	NE	ENE	E	ESE	SE	SSE	S	SSW	SW	WSW	W	WNW	NW	NNW	N	
春	出現頻度 (%)	12.5	0	0	0	0	0	0	0	0	16.1	7.1	3.6	0	3.6	3.6	44.6	8.9
	平均風速 (m/s)	1.7	0	0	0	0	0	0	0	0	1.8	2	1.5	0	2	2	2.4	0.7
夏	出現頻度 (%)	0	0	1.8	0	0	0	0	5.4	28.6	33.9	3.6	0	1.8	0	0	3.6	21.4
	平均風速 (m/s)	0	0	1.1	0	0	0	0	1.7	2.5	1.9	1.5	0	1.3	0	0	1.5	0.8
秋	出現頻度 (%)	8.9	0	0	0	0	0	0	12.5	5.4	3.6	0	0	1.8	3.6	21.4	42.9	
	平均風速 (m/s)	1.9	0	0	0	0	0	0	1.6	1.5	1.4	0	0	1.2	1.3	2.4	0.6	
冬	出現頻度 (%)	21.4	3.6	0	0	0	0	0	7.1	8.9	3.6	1.8	1.8	3.6	0	19.6	28.6	
	平均風速 (m/s)	2.5	1.5	0	0	0	0	0	1.5	1.7	1.5	1.1	1.2	1.7	0	2.6	0.6	

地点：環境 11（多治見市北丘町）

季節	有風時の出現頻度及び平均風速																	弱風時 出現頻度 (%)
	風 向	NNE	NE	ENE	E	ESE	SE	SSE	S	SSW	SW	WSW	W	WNW	NW	NNW	N	
春	出現頻度 (%)	1.8	0	0	0	3.6	0	1.8	7.1	0	1.8	3.6	16.1	33.9	16.1	3.6	5.4	5.4
	平均風速 (m/s)	1.6	0	0	0	1.8	0	2	2.2	0	2.3	2.2	2.7	3.7	2.6	1.6	2	0.8
夏	出現頻度 (%)	1.8	0	0	0	3.6	10.7	12.5	26.8	10.7	10.7	8.9	7.1	5.4	0	0	0	1.8
	平均風速 (m/s)	1.3	0	0	0	1.5	1.8	1.9	2.4	2	1.7	1.9	2.3	2.7	0	0	0	0.9
秋	出現頻度 (%)	1.8	0	0	0	3.6	5.4	1.8	7.1	3.6	1.8	5.4	5.4	14.3	17.9	16.1	3.6	12.5
	平均風速 (m/s)	1.5	0	0	0	1.5	1.8	2	2.9	2.3	1.2	1.5	1.6	2.1	1.7	2.3	2	0.7
冬	出現頻度 (%)	3.8	0	0	0	1.9	7.5	1.9	0	0	0	0	11.3	26.4	15.1	15.1	0	17
	平均風速 (m/s)	1.8	0	0	0	1.2	1.6	2.7	0	0	0	0	2	2.7	1.7	2.7	0	0.7

注 1. 建設機械の稼働時間・工事車両の運行時間を対象に集計した。

注 2. 有風時：風速 1.0m/s 超、弱風時：風速 1.0m/s 以下

注 3. 春：3～5月、夏：6～8月、秋：9～11月、冬：12～2月



(2) 資材及び機械の運搬に用いる車両の運行に伴う粉じん等の予測に用いる気象条件

現地調査結果に基づき気象条件を設定したものを表 1-3-2-2 に示す。

表 1-3-2-2(1) 気象条件一覧

地点：環境 01（中津川市山口）

季節	有風時の出現頻度及び平均風速																	弱風時 出現頻度 (%)
	風向	NNE	NE	ENE	E	ESE	SE	SSE	S	SSW	SW	WSW	W	WNW	NW	NNW	N	
春	出現頻度 (%)	3.6	0	0	3.6	3.6	3.6	3.6	1.8	1.8	3.6	10.7	19.6	7.1	3.6	1.8	1.8	30.4
	平均風速 (m/s)	1.5	0	0	1.2	1.3	1.1	1.4	1.2	1.5	1.2	1.6	2.1	2.2	1.6	1.2	1.4	0.7
夏	出現頻度 (%)	0	0	1.8	0	3.6	0	5.4	1.8	1.8	12.5	14.3	16.1	10.7	1.8	0	0	30.4
	平均風速 (m/s)	0	0	1.2	0	1.2	0	1.4	1.2	1.1	1.2	1.4	1.5	1.6	1.5	0	0	0.8
秋	出現頻度 (%)	0	0	0	14.3	19.6	3.6	0	0	1.8	3.6	1.8	1.8	0	1.8	0	0	51.8
	平均風速 (m/s)	0	0	0	1.8	1.7	1.1	0	0	1.1	1.1	1.8	1.7	0	1.6	0	0	0.8
冬	出現頻度 (%)	1.8	0	0	1.8	25	1.8	0	0	1.8	3.6	7.1	5.4	1.8	0	1.8	0	48.2
	平均風速 (m/s)	1.8	0	0	1.2	1.8	1.1	0	0	1.2	1.4	2.7	2.1	1.7	0	1.8	0	0.7

地点：環境 02（中津川市瀬戸）

季節	有風時の出現頻度及び平均風速																	弱風時 出現頻度 (%)
	風向	NNE	NE	ENE	E	ESE	SE	SSE	S	SSW	SW	WSW	W	WNW	NW	NNW	N	
春	出現頻度 (%)	0	0	0	0	1.8	8.9	48.2	12.5	1.8	1.8	0	0	0	0	0	1.8	23.2
	平均風速 (m/s)	0	0	0	0	1.2	1.4	2	1.8	2	1.1	0	0	0	0	0	1.1	0.9
夏	出現頻度 (%)	0	0	0	0	0	7.1	30.4	7.1	1.8	0	0	0	0	0	0	0	53.6
	平均風速 (m/s)	0	0	0	0	0	1.5	1.6	1.1	1.2	0	0	0	0	0	0	0	0.7
秋	出現頻度 (%)	0	0	0	0	0	0	12.5	5.4	0	0	0	0	0	0	0	0	82.1
	平均風速 (m/s)	0	0	0	0	0	0	1.4	1.5	0	0	0	0	0	0	0	0	0.6
冬	出現頻度 (%)	0	0	0	0	0	10.7	19.6	3.6	0	1.8	0	0	0	5.4	7.1	0	51.8
	平均風速 (m/s)	0	0	0	0	0	1.7	1.4	1.5	0	1.2	0	0	0	1.4	1.2	0	0.7

注 1. 建設機械の稼働時間・工事車両の運行時間を対象に集計した。

注 2. 有風時：風速 1.0m/s 超、弱風時：風速 1.0m/s 以下

注 3. 春：3～5月、夏：6～8月、秋：9～11月、冬：12～2月

表 1-3-2-2(2) 気象条件一覧

地点：環境 03（中津川市瀬戸）

季節	有風時の出現頻度及び平均風速																	弱風時 出現頻度 (%)
	風向	NNE	NE	ENE	E	ESE	SE	SSE	S	SSW	SW	WSW	W	WNW	NW	NNW	N	
春	出現頻度 (%)	0	0	0	1.8	0	0	1.8	1.8	5.4	7.1	28.6	37.5	1.8	0	0	0	14.3
	平均風速 (m/s)	0	0	0	1.2	0	0	1.3	1.5	1.4	1.9	2	2.6	1.4	0	0	0	0.8
夏	出現頻度 (%)	0	0	0	0	1.8	0	0	0	0	7.1	16.1	46.4	14.3	0	0	0	14.3
	平均風速 (m/s)	0	0	0	0	1.3	0	0	0	0	1.5	1.4	2.3	1.9	0	0	0	0.9
秋	出現頻度 (%)	0	0	0	0	0	0	0	1.8	1.8	1.8	8.9	23.2	3.6	1.8	1.8	0	55.4
	平均風速 (m/s)	0	0	0	0	0	0	0	1.2	2	1.2	1.9	1.8	1.5	1.3	1.3	0	0.7
冬	出現頻度 (%)	0	0	0	10.7	3.6	0	0	0	0	3.6	8.9	19.6	3.6	0	0	0	50
	平均風速 (m/s)	0	0	0	1.2	1.5	0	0	0	0	1.4	1.8	2	2	0	0	0	0.7

地点：環境 04（中津川市千旦林）

季節	有風時の出現頻度及び平均風速																	弱風時 出現頻度 (%)
	風向	NNE	NE	ENE	E	ESE	SE	SSE	S	SSW	SW	WSW	W	WNW	NW	NNW	N	
春	出現頻度 (%)	1.1	2	1.5	3.1	1	0.5	0.7	1.5	8	14.4	19.7	19.3	7.2	4.6	2.9	1	11.5
	平均風速 (m/s)	1.5	1.6	1.5	1.8	1.5	1.8	2.7	2.4	2.5	2.4	2.3	2.6	2.9	2.6	2.7	1.9	0.8
夏	出現頻度 (%)	0.4	0.7	1.8	1.2	0.5	0.8	0	1.8	6	15.4	22.4	16	6	3.5	1.2	0.5	21.7
	平均風速 (m/s)	1.2	1.7	1.4	1.7	2.3	2.6	0	1.8	2.2	1.8	1.9	1.8	1.7	1.6	1.3	1.1	0.7
秋	出現頻度 (%)	1.4	2.3	4	3.3	1.5	1.5	1.5	2.5	6	11.7	16.5	14.3	7.6	3.6	1.8	0.8	19.8
	平均風速 (m/s)	1.6	1.7	1.7	1.8	1.7	2.5	2.5	2	2	1.9	1.9	2.2	2.4	2.3	1.8	1.6	0.8
冬	出現頻度 (%)	1.2	3.1	4	4	1.1	1.7	1	2.8	9.9	14.4	10.8	14	5	4.3	4.6	1.8	16.2
	平均風速 (m/s)	1.7	1.8	2	1.9	1.5	1.4	1.4	1.8	2.2	2.4	2.6	3	3.5	2.9	2.8	2.7	0.8

地点：環境 05（恵那市大井町）

季節	有風時の出現頻度及び平均風速																	弱風時 出現頻度 (%)
	風向	NNE	NE	ENE	E	ESE	SE	SSE	S	SSW	SW	WSW	W	WNW	NW	NNW	N	
春	出現頻度 (%)	5.3	3.8	2.4	0.8	0.1	0.7	1.4	2	5	17.1	24.6	12	5.4	4.1	2.2	2.3	10.7
	平均風速 (m/s)	1.6	1.4	1.4	1.4	1.1	1.5	1.6	1.8	1.7	2.2	2.4	2.4	2.6	2.2	1.9	1.6	0.9
夏	出現頻度 (%)	2.9	3.5	1.8	0.1	1	1.1	1	2.6	4.1	23.1	34.2	8	2.2	1.4	1.4	2.6	9.2
	平均風速 (m/s)	1.3	1.5	1.4	1.5	1.3	1.3	1.4	1.7	1.7	2.2	2.2	2.1	1.5	1.4	1.2	1.4	0.9
秋	出現頻度 (%)	2.7	4.4	4	1.8	0.1	1	1.4	3.3	5.4	19.5	17.2	10.4	6.3	2.3	1.5	1.8	16.9
	平均風速 (m/s)	1.4	1.4	1.4	1.2	1.2	1.3	1.6	1.5	1.5	2	2	2.1	2.1	1.9	1.8	1.8	0.9
冬	出現頻度 (%)	5.6	5.3	3.5	1.4	0.4	0.1	0.1	2.1	5.1	16.8	12.6	9.4	7.2	3.9	2.4	2.2	21.8
	平均風速 (m/s)	2	1.4	1.3	1.2	1.2	1.1	1.1	1.4	1.6	2.2	2.1	2.5	2.7	2.5	2.2	2.1	0.8

注 1. 建設機械の稼働時間・工事車両の運行時間を対象に集計した。

注 2. 有風時：風速 1.0m/s 超、弱風時：風速 1.0m/s 以下

注 3. 春：3～5月、夏：6～8月、秋：9～11月、冬：12～2月

表 1-3-2-2(3) 気象条件一覧

地点：環境 06（恵那市武並町藤）

季節	有風時の出現頻度及び平均風速																	弱風時 出現頻度 (%)
	風向	NNE	NE	ENE	E	ESE	SE	SSE	S	SSW	SW	WSW	W	WNW	NW	NNW	N	
春	出現頻度 (%)	5.4	0	1.8	1.8	3.6	0	1.8	1.8	12.5	12.5	12.5	14.3	3.6	8.9	1.8	3.6	14.3
	平均風速 (m/s)	1.6	0	1.4	1.6	1.5	0	1.2	2	2.8	2.6	2.3	2.2	2.3	3.6	1.7	1.8	0.8
夏	出現頻度 (%)	1.8	0	0	0	1.8	1.8	1.8	5.4	17.9	28.6	19.6	8.9	0	0	5.4	0	7.1
	平均風速 (m/s)	1.1	0	0	0	1.2	1.2	1.2	2.2	2.7	2.3	2.3	2	0	0	1.4	0	1
秋	出現頻度 (%)	0	1.8	1.8	5.4	1.8	0	1.8	0	21.4	16.1	5.4	1.8	0	10.7	1.8	3.6	26.8
	平均風速 (m/s)	0	1.3	1.4	1.3	1.1	0	1.6	0	2.3	2.2	1.5	1.5	0	2.3	4.6	2.9	0.8
冬	出現頻度 (%)	1.8	0	0	1.8	0	0	0	8.9	10.7	12.5	7.1	5.4	3.6	1.8	5.4	17.9	23.2
	平均風速 (m/s)	3	0	0	1.1	0	0	0	1.5	1.9	2.4	2	2	1.8	2	2.6	2.7	0.8

地点：環境 07（瑞浪市日吉町）

季節	有風時の出現頻度及び平均風速																	弱風時 出現頻度 (%)
	風向	NNE	NE	ENE	E	ESE	SE	SSE	S	SSW	SW	WSW	W	WNW	NW	NNW	N	
春	出現頻度 (%)	0	1.8	0	1.8	7.1	7.1	17.9	8.9	1.8	0	0	3.6	1.8	16.1	10.7	7.1	14.3
	平均風速 (m/s)	0	1.7	0	1.3	1.8	2	2.6	1.9	1.1	0	0	1.5	1.1	2.2	2.1	1.9	0.7
夏	出現頻度 (%)	0	0	0	3.6	0	8.9	14.3	32.1	7.1	8.9	1.8	1.8	0	1.8	1.8	0	17.9
	平均風速 (m/s)	0	0	0	1.4	0	1.4	2.2	2.6	1.2	1.3	1.4	1.2	0	1.1	1.9	0	0.9
秋	出現頻度 (%)	0	0	0	0	0	1.8	10.7	23.2	7.1	1.8	0	0	1.8	8.9	16.1	1.8	26.8
	平均風速 (m/s)	0	0	0	0	0	1.4	1.7	2.2	1.4	1.2	0	0	1.2	2.1	1.6	2.8	0.7
冬	出現頻度 (%)	1.8	0	0	0	0	12.5	5.4	12.5	3.6	1.8	0	1.8	3.6	3.6	16.1	5.4	32.1
	平均風速 (m/s)	1.2	0	0	0	0	1.5	1.3	1.8	1.6	1.1	0	1.3	1.4	1.7	2	1.4	0.7

地点：環境 08（御嵩町美佐野）

季節	有風時の出現頻度及び平均風速																	弱風時 出現頻度 (%)
	風向	NNE	NE	ENE	E	ESE	SE	SSE	S	SSW	SW	WSW	W	WNW	NW	NNW	N	
春	出現頻度 (%)	0	0	0	0	0	0	0	0	0	0	0	5.4	10.7	66.1	3.6	0	14.3
	平均風速 (m/s)	0	0	0	0	0	0	0	0	0	0	0	1.3	2.1	2.9	1.9	0	0.8
夏	出現頻度 (%)	0	0	3.6	1.8	0	1.8	1.8	3.6	0	0	5.4	10.7	7.1	25	1.8	0	37.5
	平均風速 (m/s)	0	0	1.1	1.3	0	1.1	1.4	1.3	0	0	1.3	1.3	1.6	1.8	1.8	0	0.8
秋	出現頻度 (%)	0	1.8	1.8	1.8	3.6	1.8	1.8	0	0	0	0	7.1	17.9	5.4	0	0	57.1
	平均風速 (m/s)	0	1.2	1.1	1.1	1.2	1.5	1.1	0	0	0	0	1.7	1.6	1.5	0	0	0.7
冬	出現頻度 (%)	0	0	0	0	3.6	3.6	0	1.8	0	0	1.8	3.6	7.1	14.3	3.6	0	60.7
	平均風速 (m/s)	0	0	0	0	1.2	1.1	0	1.3	0	0	1.8	1.9	1.4	2.5	2.5	0	0.7

注 1. 建設機械の稼働時間・工事車両の運行時間を対象に集計した。

注 2. 有風時：風速 1.0m/s 超、弱風時：風速 1.0m/s 以下

注 3. 春：3～5月、夏：6～8月、秋：9～11月、冬：12～2月

表 1-3-2-2(4) 気象条件一覧

地点：環境 09（可児市久々利）

季節	有風時の出現頻度及び平均風速																	弱風時 出現頻度 (%)
	風向	NNE	NE	ENE	E	ESE	SE	SSE	S	SSW	SW	WSW	W	WNW	NW	NNW	N	
春	出現頻度 (%)	0	0	0	0	0	0	0	0	0	1.8	3.6	50	32.1	1.8	1.8	0	8.9
	平均風速 (m/s)	0	0	0	0	0	0	0	0	0	1.3	2.2	2.3	2	1.7	1.7	0	0.6
夏	出現頻度 (%)	0	0	0	0	0	0	0	0	0	0	1.8	8.9	21.4	16.1	0	0	51.8
	平均風速 (m/s)	0	0	0	0	0	0	0	0	0	0	1.1	1.3	1.7	1.5	0	0	0.7
秋	出現頻度 (%)	0	0	0	0	1.8	0	0	0	0	1.8	5.4	19.6	12.5	0	0	0	58.9
	平均風速 (m/s)	0	0	0	0	1.1	0	0	0	0	1.6	1.2	1.6	1.6	0	0	0	0.6
冬	出現頻度 (%)	0	0	0	0	0	0	0	1.8	3.6	5.4	16.1	19.6	7.1	0	0	0	46.4
	平均風速 (m/s)	0	0	0	0	0	0	0	1.2	1.6	1.5	1.9	1.6	1.8	0	0	0	0.5

地点：環境 10（可児市大森）

季節	有風時の出現頻度及び平均風速																	弱風時 出現頻度 (%)
	風向	NNE	NE	ENE	E	ESE	SE	SSE	S	SSW	SW	WSW	W	WNW	NW	NNW	N	
春	出現頻度 (%)	12.5	0	0	0	0	0	0	0	0	16.1	7.1	3.6	0	3.6	3.6	44.6	8.9
	平均風速 (m/s)	1.7	0	0	0	0	0	0	0	0	1.8	2	1.5	0	2	2	2.4	0.7
夏	出現頻度 (%)	0	0	1.8	0	0	0	0	5.4	28.6	33.9	3.6	0	1.8	0	0	3.6	21.4
	平均風速 (m/s)	0	0	1.1	0	0	0	0	1.7	2.5	1.9	1.5	0	1.3	0	0	1.5	0.8
秋	出現頻度 (%)	8.9	0	0	0	0	0	0	12.5	5.4	3.6	0	0	1.8	3.6	21.4	42.9	
	平均風速 (m/s)	1.9	0	0	0	0	0	0	1.6	1.5	1.4	0	0	1.2	1.3	2.4	0.6	
冬	出現頻度 (%)	21.4	3.6	0	0	0	0	0	7.1	8.9	3.6	1.8	1.8	3.6	0	19.6	28.6	
	平均風速 (m/s)	2.5	1.5	0	0	0	0	0	1.5	1.7	1.5	1.1	1.2	1.7	0	2.6	0.6	

地点：環境 11（多治見市北丘町）

季節	有風時の出現頻度及び平均風速																	弱風時 出現頻度 (%)
	風向	NNE	NE	ENE	E	ESE	SE	SSE	S	SSW	SW	WSW	W	WNW	NW	NNW	N	
春	出現頻度 (%)	1.8	0	0	0	3.6	0	1.8	7.1	0	1.8	3.6	16.1	33.9	16.1	3.6	5.4	5.4
	平均風速 (m/s)	1.6	0	0	0	1.8	0	2	2.2	0	2.3	2.2	2.7	3.7	2.6	1.6	2	0.8
夏	出現頻度 (%)	1.8	0	0	0	3.6	10.7	12.5	26.8	10.7	10.7	8.9	7.1	5.4	0	0	0	1.8
	平均風速 (m/s)	1.3	0	0	0	1.5	1.8	1.9	2.4	2	1.7	1.9	2.3	2.7	0	0	0	0.9
秋	出現頻度 (%)	1.8	0	0	0	3.6	5.4	1.8	7.1	3.6	1.8	5.4	5.4	14.3	17.9	16.1	3.6	12.5
	平均風速 (m/s)	1.5	0	0	0	1.5	1.8	2	2.9	2.3	1.2	1.5	1.6	2.1	1.7	2.3	2	0.7
冬	出現頻度 (%)	3.8	0	0	0	1.9	7.5	1.9	0	0	0	0	11.3	26.4	15.1	15.1	0	17
	平均風速 (m/s)	1.8	0	0	0	1.2	1.6	2.7	0	0	0	0	2	2.7	1.7	2.7	0	0.7

注 1. 建設機械の稼働時間・工事車両の運行時間を対象に集計した。

注 2. 有風時：風速 1.0m/s 超、弱風時：風速 1.0m/s 以下

注 3. 春：3～5月、夏：6～8月、秋：9～11月、冬：12～2月