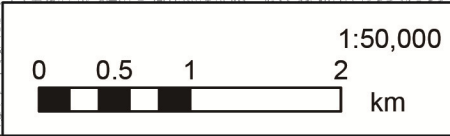
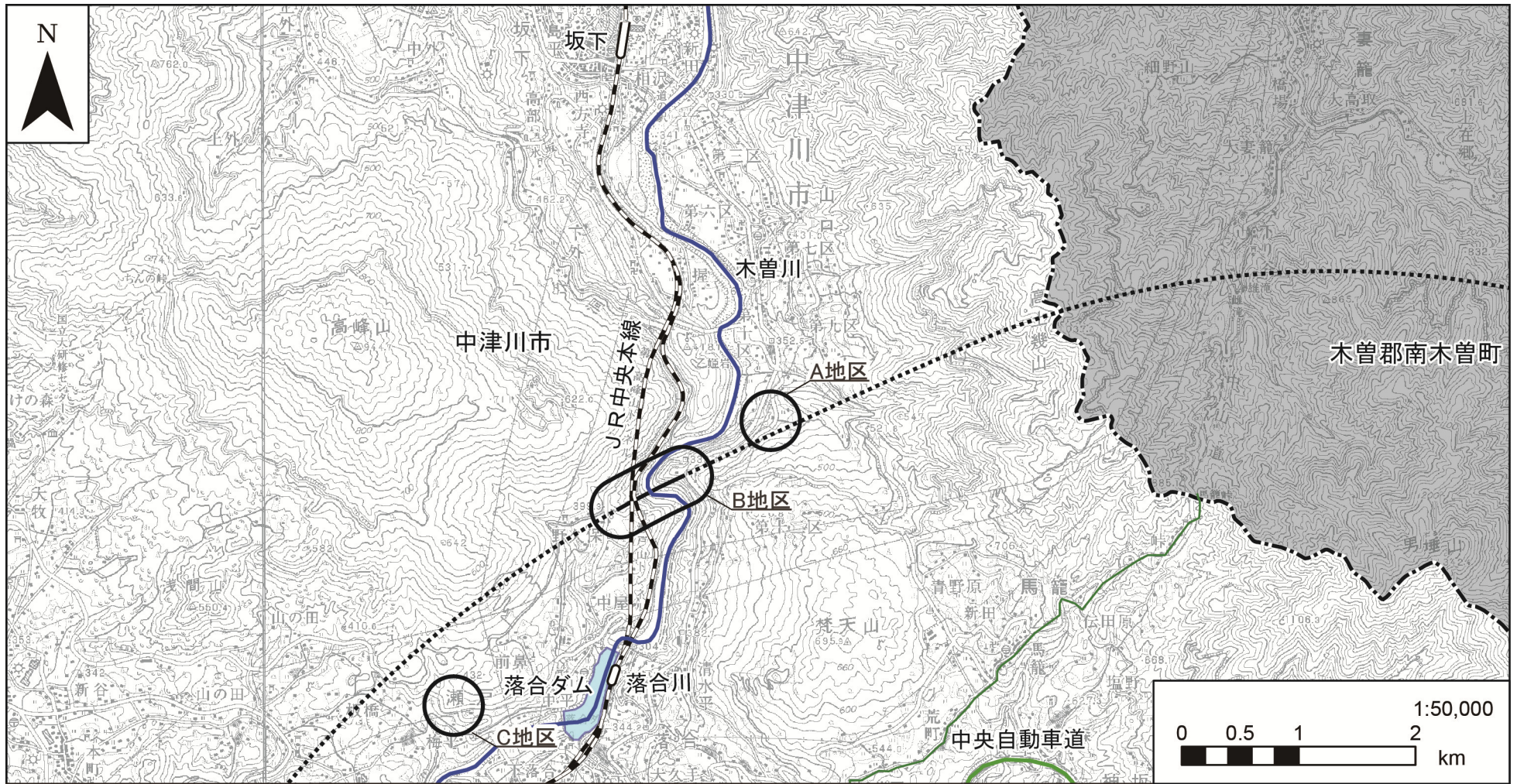


3 工事計画

3-1 工事位置

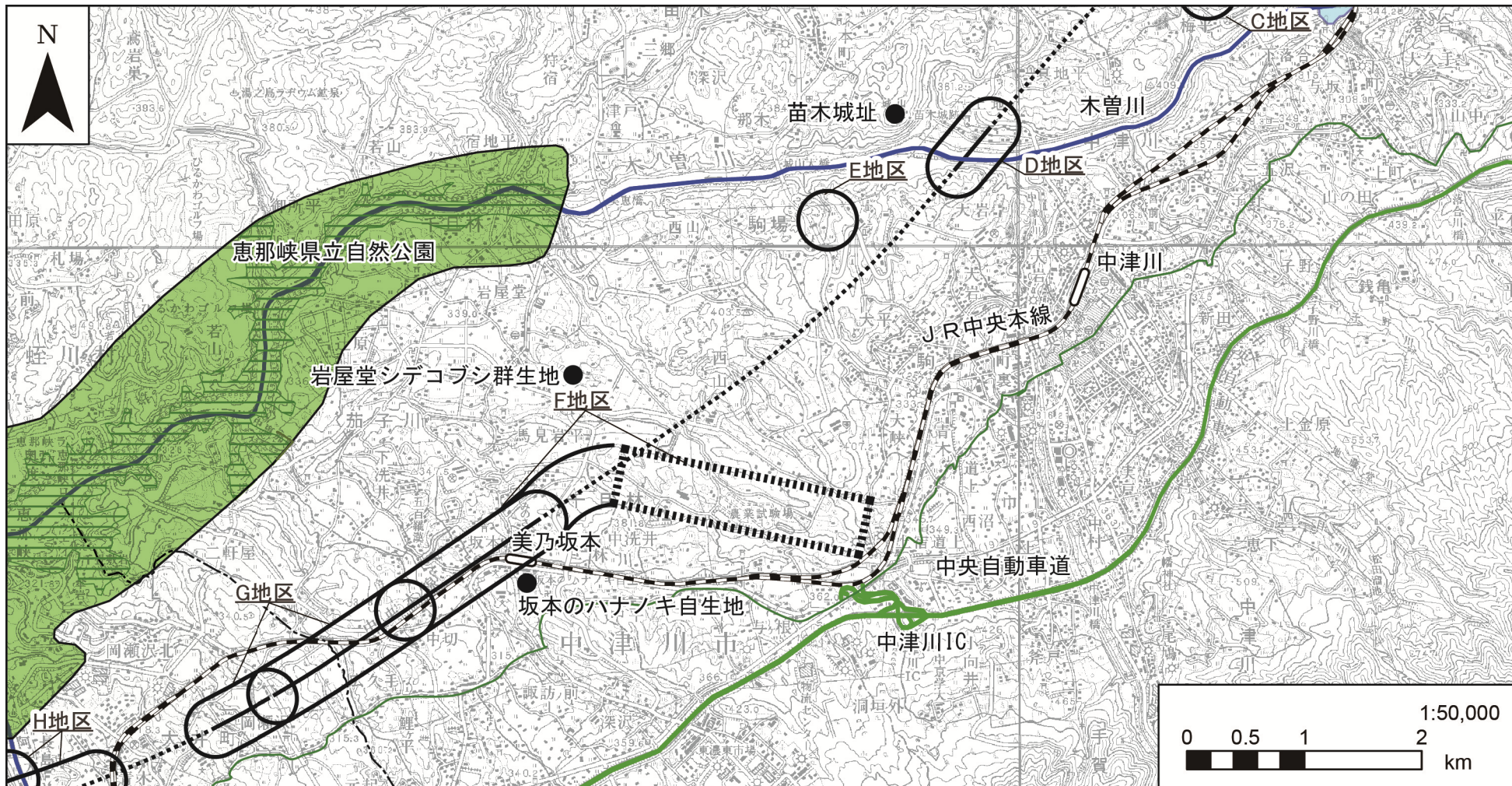
工事位置については図 3-1-1 に示すとおりである。



凡例

- | | | | | | | | |
|-------|--------------|-------|-----|---|----------|---|------------|
| | 計画路線 (トンネル部) | —+— | 鉄道 | ■ | 自然公園地域 | ▨ | ウラン鉱床 |
| —— | 計画路線 (地上部) | ○ | 駅 | ▨ | 自然公園特別地域 | ▨ | 自然公園特別保護地区 |
| - - - | 県境 | ~~~~~ | 中山道 | | | | |
| - - - | 市区町村境 | | | | | | |

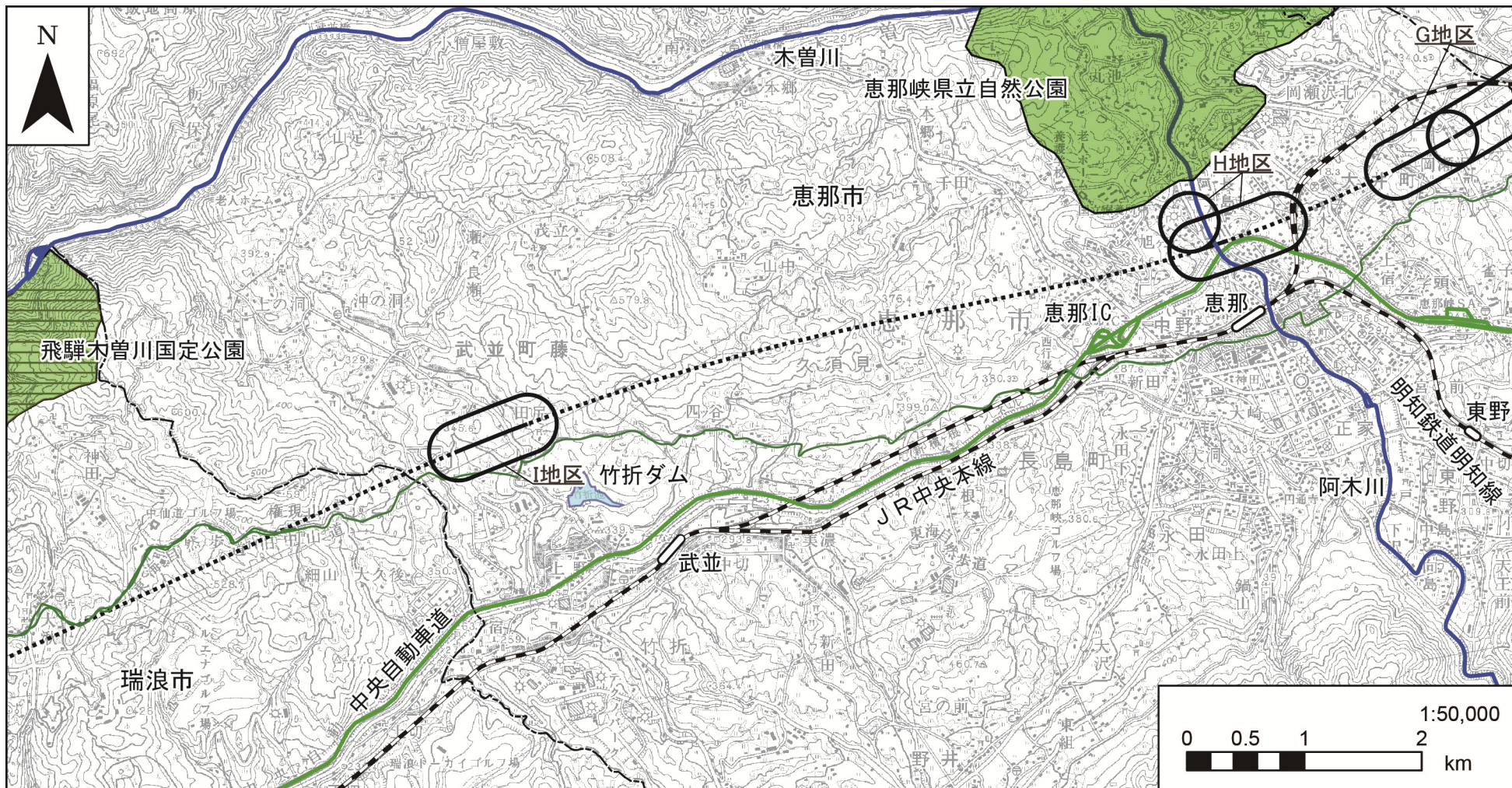
図 3-1-1 (1) 工事位置図



凡例

- | | | | | | | | |
|-------|--------------|-----|----|--|------------|--|-------|
| | 計画路線 (トンネル部) | —+— | 鉄道 | | 自然公園地域 | | ウラン鉱床 |
| —— | 計画路線 (地上部) | ○ | 駅 | | 自然公園特別地域 | | |
| --- | 県境 | | | | 自然公園特別保護地区 | | |
| ---- | 市区町村境 | | | | 中山道 | | |

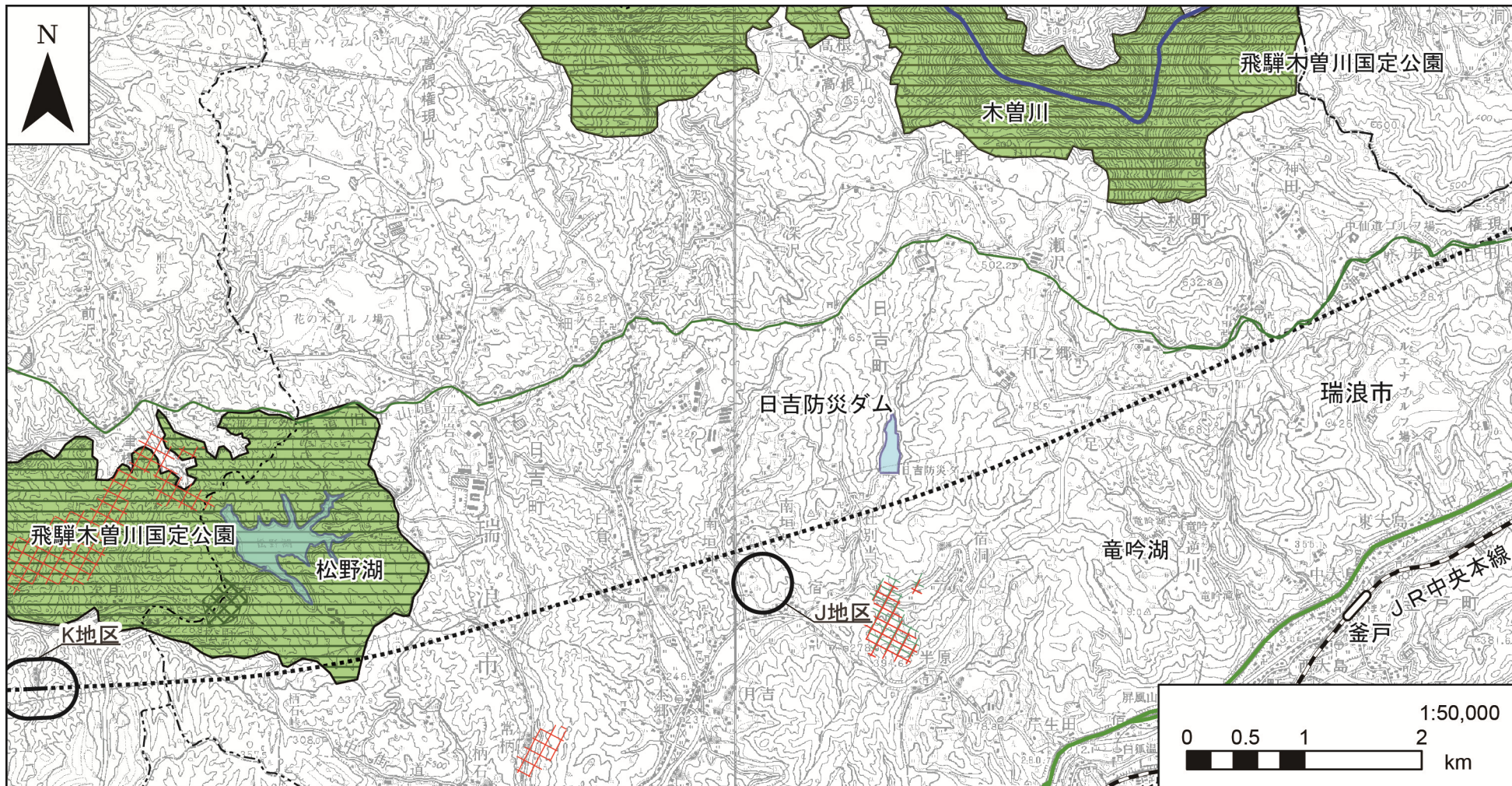
図 3-1-1 (2) 工事位置図



凡例

- | | | | | | | | |
|-------|-------------|-------|-------|-------|----------|---|------------|
| | 計画路線（トンネル部） | —+— | 鉄道 | ■ | 自然公園地域 | ▨ | ウラン鉱床 |
| —— | 計画路線（地上部） | ○ | 駅 | ▨ | 自然公園特別地域 | ▨ | 自然公園特別保護地区 |
| --- | 県境 | ~~~~~ | 市区町村境 | ~~~~~ | 中山道 | | |

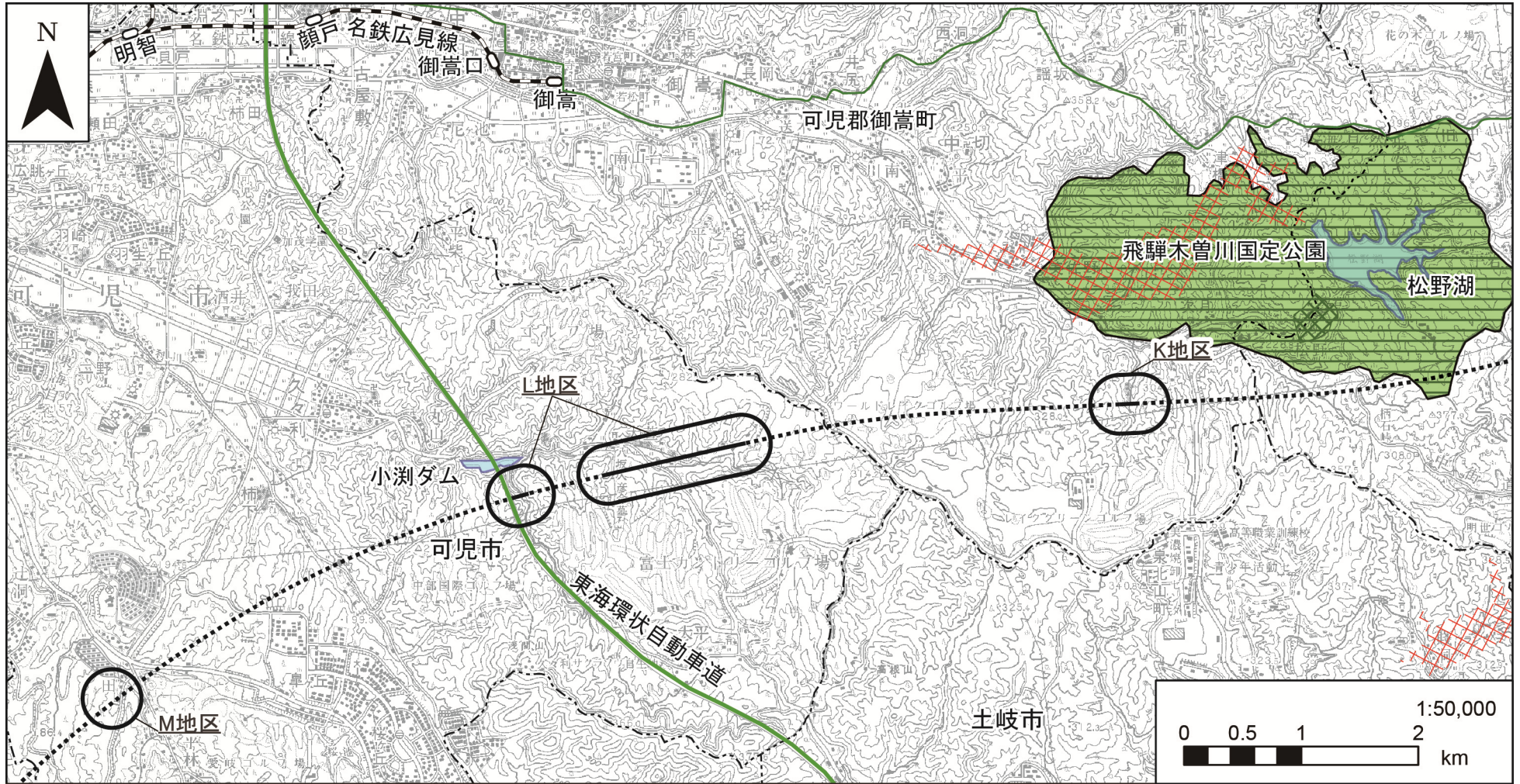
図 3-1-1 (3) 工事位置図



凡例

- | | | | | | | | |
|-------|--------------|-----|----|---|------------|---|-------|
| | 計画路線 (トンネル部) | —+— | 鉄道 | ■ | 自然公園地域 | ▨ | ウラン鉱床 |
| —— | 計画路線 (地上部) | ○ | 駅 | ▨ | 自然公園特別地域 | ▨ | |
| - - - | 県境 | | | ▨ | 自然公園特別保護地区 | | |
| ---- | 市区町村境 | | | ~ | 中山道 | | |

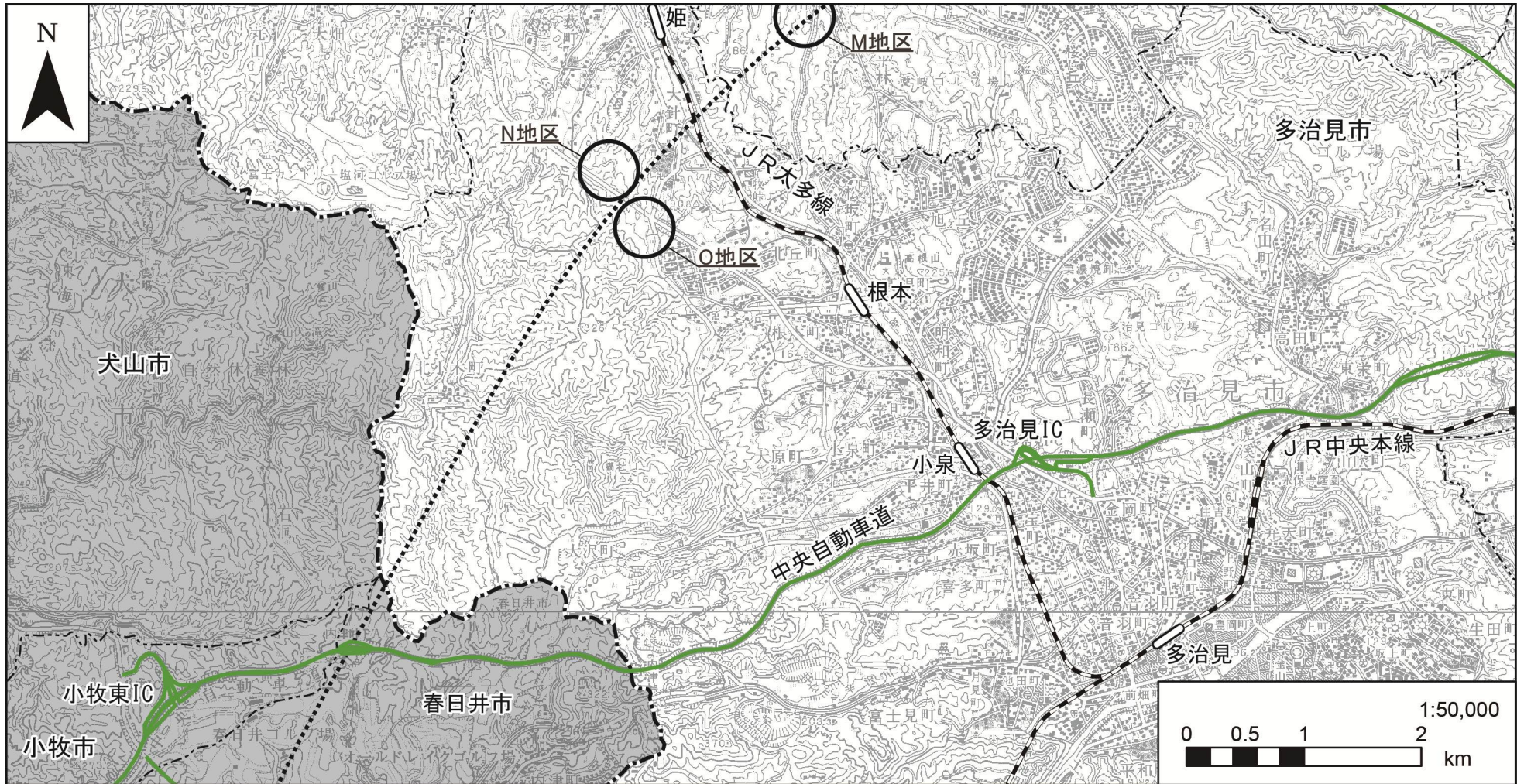
図 3-1-1 (4) 工事位置図



凡例

- | | | | | | | | |
|-------|--------------|------|----|------|------------|----|-------|
| | 計画路線 (トンネル部) | —+— | 鉄道 | ■ | 自然公園地域 | ▨ | ウラン鉱床 |
| —— | 計画路線 (地上部) | ○ | 駅 | ▨ | 自然公園特別地域 | ▨ | |
| --- | 県境 | —— | | ▨ | 自然公園特別保護地区 | —— | |
| ---- | 市区町村境 | ~~~~ | | ~~~~ | 中山道 | | |

図 3-1-1 (5) 工事位置図



凡例

- | | | | | | | | |
|-----------|-------------|-----|----|---|------------|---|-------|
| | 計画路線（トンネル部） | —+— | 鉄道 | ■ | 自然公園地域 | ▨ | ウラン鉱床 |
| —— | 計画路線（地上部） | ○ | 駅 | ▨ | 自然公園特別地域 | | |
| - - - | 県境 | | | ▨ | 自然公園特別保護地区 | | |
| - · - · - | 市区町村境 | ~ | | | 中山道 | | |

図 3-1-1 (6) 工事位置図

3-2 工事工程

工事工程については表 3-2-1 に示すとおりである。

表 3-2-1(1) 工事工程表

区分		工種	1年目	2年目	3年目	4年目	5年目	6年目	7年目	8年目	9年目	10年目	11年目	
A地区 (非常口)	非開削 (NATM)	掘削、支保工	■							■				
		覆工			■									
		インパート工	■					■						
		ずり処理工	■											
		路盤工								■				
		ガイドウェイ設置工									■			
		電気機械設備工									■			

表 3-2-1(2) 工事工程表

区分	工種	1年目	2年目	3年目	4年目	5年目	6年目	7年目	8年目	9年目	10年目	11年目
B地区 (橋梁)	基礎工	■										
	下部工	■	■									
	上部工		■	■								
	フード架設工			■	■							
	ガイドウェイ設置工				■	■						
	電気機械設備工								■	■	■	

表 3-2-1(3) 工事工程表

区分	工種	1年目	2年目	3年目	4年目	5年目	6年目	7年目	8年目	9年目	10年目	11年目	
C地区 (非常口)	非開削 (NATM)	掘削、支保工	■					■					
		覆工			■								
		インバート工				■							
		ずり処理工	■										
		路盤工					■						
		ガイドウェイ設置工					■						
		電気機械設備工						■					

表 3-2-1(4) 工事工程表

区分		工種	1年目	2年目	3年目	4年目	5年目	6年目	7年目	8年目	9年目	10年目	11年目	
D地区 (山岳トンネル)	非開削 (NATM)	掘削、支保工	■											
		覆工		■										
		インパート工	■											
		ずり処理工	■											
		路盤工				■								
		ガイドウェイ設置工					■							
		電気機械設備工								■				
D地区 (橋梁)	RC ラーメン	基礎工	■											
		下部工	■											
		上部工		■										
		フード架設工			■									
		ガイドウェイ設置工				■								
		電気機械設備工								■				

表 3-2-1(5) 工事工程表

区分		工種	1年目	2年目	3年目	4年目	5年目	6年目	7年目	8年目	9年目	10年目	11年目	
E地区 (非常口)	非開削 (NATM)	掘削、支保工	■							■				
		覆工			■									
		インバート工				■								
		ずり処理工	■											
		路盤工				■								
		ガイドウェイ設置工						■		■				
		電気機械設備工							■					
E地区 (変電施設)	造成工	■												
	建屋築造工						■							
	電気設備工						■							

表 3-2-1(6) 工事工程表

区分	工種	1年目	2年目	3年目	4年目	5年目	6年目	7年目	8年目	9年目	10年目	11年目
F地区 (地上駅)	基礎工	■	■	■	■							
	躯体構築		■	■	■	■	■	■				
	フード架設工								■	■		
	ガイドウェイ設置工							■	■			
	電気機械設備工							■	■	■	■	
F地区 (高架橋)	基礎工	■										
	下部工	■	■									
	上部工		■	■								
	ガイドウェイ設置工				■							
	電気機械設備工					■	■	■	■	■	■	
F地区 (車両基地)	造成工		■	■	■	■	■					
	路盤工						■	■	■			
	ガイドウェイ設置工					■	■	■	■			
	電気機械設備工			■	■	■	■	■	■	■	■	
	建屋築造工				■	■	■	■	■	■	■	

表 3-2-1(7) 工事工程表

区分	工種	1年目	2年目	3年目	4年目	5年目	6年目	7年目	8年目	9年目	10年目	11年目
G地区 (高架橋①)	基礎工	■										
	下部工	■	■									
	上部工	■	■	■	■							
	フード架設工				■	■	■	■				
	ガイドウェイ設置工						■	■				
	電気機械設備工							■	■	■	■	■
G地区 (山岳トンネル①)	非開削	掘削、支保工	■	■	■	■						
		覆工		■	■							
		インパート工										
		ずり処理工	■	■	■							
		路盤工		■	■							
		ガイドウェイ設置工		■	■	■						
		電気機械設備工								■	■	■

表 3-2-1(8) 工事工程表

区分	工種	1年目	2年目	3年目	4年目	5年目	6年目	7年目	8年目	9年目	10年目	11年目	
G地区 (高架橋②)	基礎工	■											
	下部工	■											
	上部工	■											
	フード架設工		■										
	ガイドウェイ設置工			■									
	電気機械設備工							■					
G地区 (山岳トンネル②)	非開削 (NATM)	掘削、支保工	■										
		覆工			■								
		インパート工		■									
		ずり処理工	■										
		路盤工				■							
		ガイドウェイ設置工					■						
		電気機械設備工							■				

表 3-2-1(9) 工事工程表

区分	工種	1年目	2年目	3年目	4年目	5年目	6年目	7年目	8年目	9年目	10年目	11年目
H地区 (橋梁)	基礎工		■	■								
	下部工			■								
	上部工			■								
	フード架設工			■	■							
	ガイドウェイ設置工				■	■						
	電気機械設備工								■	■	■	■
H地区 (非常口)	非開削 (NATM)	掘削、支保工	■	■	■	■	■	■				
		覆工			■	■		■	■			
		インバート工			■	■	■					
		ずり処理工	■	■	■	■	■	■				
		路盤工										
		ガイドウェイ設置工							■	■		
		電気機械設備工								■	■	■

表 3-2-1(10) 工事工程表

区分		工種	1年目	2年目	3年目	4年目	5年目	6年目	7年目	8年目	9年目	10年目	11年目
I地区 (山岳トンネル①)	非開削 (NATM)	掘削、支保工		■						■			
		覆工				■							
		インパート工			■								
		ずり処理工		■									
		路盤工						■					
		ガイドウェイ設置工							■				
		電気機械設備工								■			
I地区 (高架橋)		基礎工		■									
		下部工		■									
		上部工		■	■								
		フード架設工		■	■								
		ガイドウェイ設置工			■								
		電気機械設備工								■			

表 3-2-1(11) 工事工程表

区分	工種	1年目	2年目	3年目	4年目	5年目	6年目	7年目	8年目	9年目	10年目	11年目	
I地区 (山岳トンネル②)	非開削 (NATM)	掘削、支保工	■							■			
		覆工		■									
		インバート工		■									
		ずり処理工	■										
		路盤工		■				■	■				
		ガイドウェイ設置工		■					■	■			
		電気機械設備工								■	■	■	■

表 3-2-1(12) 工事工程表

区分	工種	1年目	2年目	3年目	4年目	5年目	6年目	7年目	8年目	9年目	10年目	11年目	
J地区 (非常口)	非開削 (NATM)	掘削、支保工	■							■			
		覆工			■								
		インパート工		■									
		ずり処理工	■										
		路盤工					■						
		ガイドウェイ設置工					■		■				
		電気機械設備工					■			■			

表 3-2-1(13) 工事工程表

区分	工種	1年目	2年目	3年目	4年目	5年目	6年目	7年目	8年目	9年目	10年目	11年目	
K地区 (山岳トンネル①)	非開削 (NATM)	掘削、支保工	■										
		覆工			■								
		インバート工	■										
		ずり処理工	■										
		路盤工						■					
		ガイドウェイ設置工							■				
		電気機械設備工							■				
K地区 (高架橋)	基礎工		■										
	下部工		■										
	上部工		■										
	フード架設工		■										
	ガイドウェイ設置工			■									
	電気機械設備工									■			

表 3-2-1(14) 工事工程表

区分	工種	1年目	2年目	3年目	4年目	5年目	6年目	7年目	8年目	9年目	10年目	11年目	
K地区 (山岳トンネル②)	非開削 (NATM)	掘削、支保工		■									
		覆工				■							
		インパート工		■				■					
		ずり処理工		■									
		路盤工						■					
		ガイドウェイ設置工							■				
		電気機械設備工								■			

表 3-2-1(15) 工事工程表

区分	工種	1年目	2年目	3年目	4年目	5年目	6年目	7年目	8年目	9年目	10年目	11年目
L地区 (高架橋①)	基礎工		■									
	下部工		■	■	■							
	上部工		■	■	■	■	■					
	フード架設工				■	■	■	■	■			
	ガイドウェイ設置工								■	■		
	電気機械設備工									■	■	■
L地区 (山岳トンネル①)	非開削 (NATM)	掘削、支保工	■	■	■	■	■	■				
		覆工				■	■					
		インパート工			■	■						
		ずり処理工		■	■	■						
		路盤工					■	■				
		ガイドウェイ設置工					■	■				
		電気機械設備工									■	■

表 3-2-1(16) 工事工程表

区分		工種	1年目	2年目	3年目	4年目	5年目	6年目	7年目	8年目	9年目	10年目	11年目
L地区 (高架橋②)		基礎工								8年目	9年目		
		下部工									9年目		
		上部工									9年目		
		フード架設工									9年目		
		ガイドウェイ設置工									9年目		
		電気機械設備工									9年目	10年目	11年目
L地区 (山岳トンネル②)	非開削 (NATM)	掘削、支保工				4年目	5年目	6年目	7年目		9年目		
		覆工						6年目	7年目	8年目			
		インバート工					5年目	6年目					
		ずり処理工					5年目	6年目	7年目				
		路盤工							7年目	8年目			
		ガイドウェイ設置工								8年目	9年目		
		電気機械設備工									9年目	10年目	11年目

表 3-2-1(17) 工事工程表

区分	工種	1年目	2年目	3年目	4年目	5年目	6年目	7年目	8年目	9年目	10年目	11年目	
M地区 (非常口)	非開削 (NATM)	掘削、支保工	■						■				
		覆工			■								
		インパート工											
		ずり処理工	■										
		路盤工					■						
		ガイドウェイ設置工						■					
		電気機械設備工						■					

表 3-2-1(18) 工事工程表

区分	工種	1年目	2年目	3年目	4年目	5年目	6年目	7年目	8年目	9年目	10年目	11年目	
N地区 (変電施設)	造成工												
	建屋築造工												
	電気設備工												

表 3-2-1(19) 工事工程表

区分	工種	1年目	2年目	3年目	4年目	5年目	6年目	7年目	8年目	9年目	10年目	11年目	
○地区 (非常口)	非開削 (NATM)	掘削、支保工	■						■				
		覆工				■							
		インパート工											
		ずり処理工	■										
		路盤工						■					
		ガイドウェイ設置工						■					
		電気機械設備工							■				

3-3 建設機械の台数について

建設機械の台数については表 3-3-1 に示すとおりである。

表 3-3-1(2) 建設機械の台数

場 所	工 種	建設機械	1年目		2年目		3年目		4年目		5年目		6年目		7年目		8年目		9年目		10年目		11年目	
			最大台数/月	総台数/年	最大台数/月	総台数/年	最大台数/月	総台数/年	最大台数/月	総台数/年	最大台数/月	総台数/年	最大台数/月	総台数/年	最大台数/月	総台数/年	最大台数/月	総台数/年	最大台数/月	総台数/年	最大台数/月	総台数/年	最大台数/月	総台数/年
B地区 (橋梁)	1 基礎工	電動バイプロハンマ	60kW	10	10	0	0	0	0	0	0	0	0	0	0	0	0	0	0	0	0	0	0	0
		ブルドーザ	3t級	1	2	0	0	0	0	0	0	0	0	0	0	0	0	0	0	0	0	0	0	0
		タイヤローラ	8~15t	1	2	0	0	0	0	0	0	0	0	0	0	0	0	0	0	0	0	0	0	0
		バックホウ	0.8m³	1	2	0	0	0	0	0	0	0	0	0	0	0	0	0	0	0	0	0	0	0
		クローラークレーン	50t	50	230	0	0	0	0	0	0	0	0	0	0	0	0	0	0	0	0	0	0	0
		ラフテレーンクレーン	16t	10	90	0	0	0	0	0	0	0	0	0	0	0	0	0	0	0	0	0	0	0
		ラフテレーンクレーン	25t	48	476	0	0	0	0	0	0	0	0	0	0	0	0	0	0	0	0	0	0	0
		コンクリートポンプ車	90~110m³/h	6	54	0	0	0	0	0	0	0	0	0	0	0	0	0	0	0	0	0	0	0
		トラック(場内小運搬)	4t	44	484	0	0	0	0	0	0	0	0	0	0	0	0	0	0	0	0	0	0	0
		電動式バイプロハンマ	60kw	4	16	7	7	0	0	0	0	0	0	0	0	0	0	0	0	0	0	0	0	0
	2 下部工	クローラークレーン	50~55t	4	16	34	34	0	0	0	0	0	0	0	0	0	0	0	0	0	0	0	0	
		ラフテレーンクレーン	25t	58	232	74	836	0	0	0	0	0	0	0	0	0	0	0	0	0	0	0	0	
		バックホウ	25t	5	20	0	0	0	0	0	0	0	0	0	0	0	0	0	0	0	0	0	0	
		コンクリートポンプ車	ブーム式90~110m³/h	6	24	4	44	0	0	0	0	0	0	0	0	0	0	0	0	0	0	0	0	
		振動ローラ	0.8~1.1t	4	16	0	0	0	0	0	0	0	0	0	0	0	0	0	0	0	0	0	0	
		タンバ	60~70kg	9	36	0	0	0	0	0	0	0	0	0	0	0	0	0	0	0	0	0	0	
		トラック(場内小運搬)	4t	0	0	44	528	0	0	0	0	0	0	0	0	0	0	0	0	0	0	0	0	
		ラフテレーンクレーン	45t	0	0	38	152	38	418	0	0	0	0	0	0	0	0	0	0	0	0	0	0	
		ラフテレーンクレーン	25t	0	0	10	40	32	352	0	0	0	0	0	0	0	0	0	0	0	0	0	0	
		3 上部工	コンクリートポンプ車	90~110m³/h	0	0	6	24	6	66	0	0	0	0	0	0	0	0	0	0	0	0	0	0
	トラック(場内小運搬)		4t	0	0	0	0	44	484	0	0	0	0	0	0	0	0	0	0	0	0	0	0	
	クローラークレーン		100t	0	0	0	0	22	22	22	220	0	0	0	0	0	0	0	0	0	0	0	0	
	フード架設台車		32t(トラック)	0	0	0	0	22	22	22	220	0	0	0	0	0	0	0	0	0	0	0	0	
	ラフテレーンクレーン		35t	0	0	0	3	3	3	30	0	0	0	0	0	0	0	0	0	0	0	0	0	
	トラック(場内小運搬)		4t	0	0	0	0	44	44	44	440	0	0	0	0	0	0	0	0	0	0	0	0	
	ラフテレーンクレーン		25t	0	0	0	0	22	22	22	220	0	0	0	0	0	0	0	0	0	0	0	0	
	オールテレーンクレーン		220t	0	0	0	0	0	0	22	44	0	0	0	0	0	0	0	0	0	0	0	0	
	ラフテレーンクレーン		50t	0	0	0	0	0	0	2	4	0	0	0	0	0	0	0	0	0	0	0	0	
	5 ガイドウェイ架設工		ガイドウェイ架設車	32t(トラック)	0	0	0	0	0	0	22	44	0	0	0	0	0	0	0	0	0	0	0	0
		ブルドーザ	3t級	0	0	0	0	0	0	0	0	1	2	0	0	0	0	0	0	0	0	0	0	
		トラック(場内小運搬)	4t	0	0	0	0	0	0	44	88	44	88	0	0	0	0	0	0	0	0	0	0	
		ラフテレーンクレーン	25t	0	0	0	0	0	0	22	44	22	44	0	0	0	0	0	0	0	0	0	0	
		保守用車(ダクト敷設車)	32t(トラック)	0	0	0	0	0	0	0	0	0	0	0	0	4	12	0	0	0	0	0	0	
		保守用車(作業員輸送車)	32t(トラック)	0	0	0	0	0	0	0	0	0	0	0	0	0	22	66	0	0	0	0	0	
		保守用車(汎用)	32t(トラック)	0	0	0	0	0	0	0	0	0	0	0	0	9	27	0	0	0	0	0	0	
		ラフテレーンクレーン	50t	0	0	0	0	0	0	0	0	0	0	0	0	9	18	9	18	9	9	0	0	
		ラフテレーンクレーン	25t	0	0	0	0	0	0	0	0	0	0	0	0	0	22	50	22	50	25	0	0	
		ラフテレーンクレーン	16t	0	0	0	0	0	0	0	0	0	0	0	0	22	42	21	64	21	32	0	0	
	6 電気機械設備工	ユニック	10t	0	0	0	0	0	0	0	0	0	0	0	0	0	0	22	80	22	80	22	40	
		フォークリフト	2t	0	0	0	0	0	0	0	0	0	0	0	0	0	0	19	38	19	19	0	0	
		バックホウ	0.45m³	0	0	0	0	0	0	0	0	0	0	0	0	0	0	12	34	12	17	0	0	
		ラフテレーンクレーン	400t	0	0	0	0	0	0	0	0	0	0	0	0	0	16	32	0	0	0	0	0	
		ケーブル張線車	32t(トラック)	0	0	0	0	0	0	0	0	0	0	0	0	0	0	0	0	0	0	0	0	
		ダクト敷設車	32t(トラック)	0	0	0	0	0	0	0	0	0	0	0	0	0	16	32	0	0	0	0	0	
		保守用車(移動用)	32t(トラック)	0	0	0	0	0	0	0	0	0	0	0	0	0	44	44	0	0	0	0	0	
		小型電気工事用車	32t(トラック)	0	0	0	0	0	0	0	0	0	0	0	0	0	66	308	44	44	0	0	0	
		位置検知調整車	32t(トラック)	0	0	0	0	0	0	0	0	0	0	0	0	0	0	2	6	0	0	0	0	

表 3-3-1(3) 建設機械の台数

場 所	工 種	建設機械	1年目		2年目		3年目		4年目		5年目		6年目		7年目		8年目		9年目		10年目		11年目		
			最大台数/月	総台数/年	最大台数/月	総台数/年	最大台数/月	総台数/年	最大台数/月	総台数/年	最大台数/月	総台数/年	最大台数/月	総台数/年	最大台数/月	総台数/年	最大台数/月	総台数/年	最大台数/月	総台数/年	最大台数/月	総台数/年	最大台数/月	総台数/年	
C地区 (非常口)	非開削 (NATM)	クレーン装置付トラック	23	74	23	276	23	276	23	276	0	0	4	4	0	0	0	0	0	0	0	0	0	0	0
		モーターローダ	2	4	0	0	0	0	0	0	0	0	0	0	0	0	0	0	0	0	0	0	0	0	0
		ロードローラ	3	5	0	0	0	0	0	0	0	0	0	0	0	0	0	0	0	0	0	0	0	0	0
		タイヤローラ	3	5	0	0	0	0	0	0	0	0	0	0	0	0	0	0	0	0	0	0	0	0	0
		アスファルトフィニッシャー	1	1	0	0	0	0	0	0	0	0	0	0	0	0	0	0	0	0	0	0	0	0	0
		バックホウ	21	147	23	161	23	276	23	276	0	0	0	0	0	0	0	0	0	0	0	0	0	0	0
		ブルドーザ	18	126	0	0	0	0	0	0	0	0	0	0	0	0	0	0	0	0	0	0	0	0	0
		ドリルジャンボ	0	0	23	161	23	276	23	276	0	0	0	0	0	0	0	0	0	0	0	0	0	0	0
		ドリルジャンボ	23	69	23	115	0	0	0	0	0	0	0	0	0	0	0	0	0	0	0	0	0	0	0
		大型ブローカ	23	69	23	276	23	276	23	276	0	0	4	4	0	0	0	0	0	0	0	0	0	0	0
		トラクタショベル	23	69	23	115	0	0	0	0	0	0	0	0	0	0	0	0	0	0	0	0	0	0	0
		ホイールローダ	0	0	23	161	23	276	23	276	0	0	0	0	0	0	0	0	0	0	0	0	0	0	0
		ダンプトラック	69	207	69	345	0	0	0	0	0	0	0	0	0	0	0	0	0	0	0	0	0	0	0
		ダンプトラック	0	0	138	966	138	1656	138	1656	0	0	0	0	0	0	0	0	0	0	0	0	0	0	0
		ラフテレーンクレーン	25t	1	1	2	2	0	0	1	1	0	0	0	0	0	0	0	0	0	0	0	0	0	0
		コンクリート吹付け機	8~22m ³	23	69	23	276	23	276	23	276	0	0	0	0	0	0	0	0	0	0	0	0	0	0
		トラックミキサ	4.4m ³	46	138	69	713	69	805	69	690	0	0	0	0	0	0	0	0	0	0	0	0	0	0
		バックチャージラント	15m ³ /h	23	69	23	276	23	276	23	276	0	0	0	0	0	0	0	0	0	0	0	0	0	0
		モルタル注入機台車	2t(トラック)	23	69	23	276	23	276	23	276	0	0	0	0	0	0	0	0	0	0	0	0	0	0
		ロックボルト運搬車	2t(トラック)	23	69	23	276	23	276	23	276	0	0	0	0	0	0	0	0	0	0	0	0	0	0
		ラフテレーンクレーン	16t	23	81	23	276	23	276	30	283	0	0	0	0	0	0	0	0	0	0	0	0	0	0
		バックホウ	0.45m ³	0	0	0	0	0	0	0	0	0	0	4	4	0	0	0	0	0	0	0	0	0	0
		コンクリートポンプ車	45m ³ /h	0	0	0	0	12	36	12	144	12	24	0	0	0	0	0	0	0	0	0	0	0	0
		ラフテレーンクレーン	16t	0	0	0	0	10	10	0	0	29	52	0	0	0	0	0	0	0	0	0	0	0	0
		バックホウ	0.4m ³	0	0	0	0	0	0	0	0	3	3	0	0	0	0	0	0	0	0	0	0	0	0
		振動ローラ	0.8~1.1t	0	0	0	0	0	0	0	0	3	3	0	0	0	0	0	0	0	0	0	0	0	0
		振動コンパクタ	50~60kg	0	0	0	0	0	0	0	0	2	2	0	0	0	0	0	0	0	0	0	0	0	0
		コンクリートポンプ車	90~110m ³ /h	0	0	0	0	0	0	0	0	2	2	0	0	0	0	0	0	0	0	0	0	0	0
		コンクリート吹付け機	0.8~1.2m ³ /h	0	0	0	0	0	0	0	0	5	5	0	0	0	0	0	0	0	0	0	0	0	0
		トラッククレーン	16t	0	0	0	0	0	0	0	0	3	3	0	0	0	0	0	0	0	0	0	0	0	0
		ラフテレーンクレーン	25t	0	0	0	0	0	0	0	0	1	1	0	0	0	0	0	0	0	0	0	0	0	0
		タンバ	60~100kg	0	0	0	0	0	0	0	0	1	1	0	0	0	0	0	0	0	0	0	0	0	0
		クレーン装置付トラック	4t積2.9t吊	0	0	0	0	0	0	0	0	23	46	0	0	0	0	0	0	0	0	0	0	0	0
		大型ブローカ	1300kg	0	0	0	0	0	0	46	92	0	0	0	0	0	0	0	0	0	0	0	0	0	0
		バックホウ	0.45m ³	0	0	0	0	0	0	46	92	0	0	0	0	0	0	0	0	0	0	0	0	0	0
		コンテナ式運搬車	20m ³	0	0	0	0	0	0	92	184	0	0	0	0	0	0	0	0	0	0	0	0	0	0
		ラフテレーンクレーン	16t	0	0	0	0	0	0	2	4	0	0	0	0	0	0	0	0	0	0	0	0	0	0
		ラフテレーンクレーン	25t	0	0	0	0	0	0	11	22	0	0	0	0	0	0	0	0	0	0	0	0	0	0
		バックホウ	1.6m ³	23	69	23	276	23	276	23	276	0	0	0	0	0	0	0	0	0	0	0	0	0	0
		コンクリートポンプ車	90~110m ³ /h	0	0	0	0	0	0	0	0	29	203	0	0	0	0	0	0	0	0	0	0	0	0
		ラフテレーンクレーン	25t	0	0	0	0	0	0	0	0	10	70	0	0	0	0	0	0	0	0	0	0	0	0
		ラフテレーンクレーン	16t	0	0	0	0	0	0	0	0	23	138	0	0	0	0	0	0	0	0	0	0	0	0
		クレーン装置付トラック	4t積2.9t吊	0	0	0	0	0	0	0	0	23	138	0	0	0	0	0	0	0	0	0	0	0	0
		門型クレーン	5t	0	0	0	0	0	0	0	0	22	88	22	22	0	0	0	0	0	0	0	0	0	0
		ラフテレーンクレーン	50t	0	0	0	0	0	0	0	0	4	4	4	4	0	0	0	0	0	0	0	0	0	0
ラフテレーンクレーン	25t	0	0	0	0	0	0	0	0	4	4	4	4	0	0	0	0	0	0	0	0	0	0		
ガイドウェイ架設車	32t(トラック)	0	0	0	0	0	0	0	0	22	88	22	22	0	0	0	0	0	0	0	0	0	0		
ラフテレーンクレーン	25t	0	0	0	0	0	0	0	0	0	0	22	66	0	0	0	0	0	0	0	0	0	0		
ラフテレーンクレーン	60t	0	0	0	0	0	0	0	0	0	0	22	66	0	0	0	0	0	0	0	0	0	0		
ミニクレーン	4.9t	0	0	0	0	0	0	0	0	0	0	22	66	0	0	0	0	0	0	0	0	0	0		
高所作業車	9.7m	0	0	0	0	0	0	0	0	0	0	22	66	0	0	0	0	0	0	0	0	0	0		
保守用車(ダクト敷設車)	32t(トラック)	0	0	0	0	0	0	0	0	0	0	0	0	4	24	4	4	0	0	0	0	0	0		
保守用車(作業員輸送車)	32t(トラック)	0	0	0	0	0	0	0	0	0	0	0	0	22	132	22	22	0	0	0	0	0	0		
保守用車(汎用)	32t(トラック)	0	0	0	0	0	0	0	0	0	0	0	0	9	54	9	9	0	0	0	0	0	0		
ラフテレーンクレーン	400t	0	0	0	0	0	0	0	0	0	0	0	0	0	0	0	0	0	0	0	0	0	0		
ラフテレーンクレーン	16t	0	0	0	0	0	0	0	0	0	0	0	0	0	0	0	0	0	0	0	0	0	0		
ケーブル張線車	32t(トラック)	0	0	0	0	0	0	0	0	0	0	0	0	0	0	0	0	0	0	0	0	0	0		
ダクト敷設車	32t(トラック)	0	0	0	0	0	0	0	0	0	0	0	0	0	0	0	0	0	0	0	0	0	0		
保守用車(移動用)	32t(トラック)	0	0	0	0	0	0	0	0	0	0	0	0	0	0	0	0	0	0	0	0	0	0		
小型電気工事用車	32t(トラック)	0	0	0	0	0	0	0	0	0	0	0	0	0	0	66	396	0	0	0	0	0	0		
位置検知調整車	32t(トラック)	0	0	0	0	0	0	0	0	0	0	0	0	0	0	0	0	4	34	0	0	0	0		

表 3-3-1(5) 建設機械の台数

場 所	工 種	建設機械	1年目		2年目		3年目		4年目		5年目		6年目		7年目		8年目		9年目		10年目		11年目				
			最大台数/月	総台数/年	最大台数/月	総台数/年	最大台数/月	総台数/年	最大台数/月	総台数/年	最大台数/月	総台数/年	最大台数/月	総台数/年	最大台数/月	総台数/年	最大台数/月	総台数/年	最大台数/月	総台数/年	最大台数/月	総台数/年	最大台数/月	総台数/年			
E地区 (非常口)	非開削 (NATM)	1 掘削、支保工	クレーン設置付トラック	23	166	46	391	46	552	46	414	23	276	23	207	0	0	4	4	0	0	0	0	0	0		
			モーターグレーダ	2	4	0	0	0	0	0	0	0	0	0	0	0	0	0	0	0	0	0	0	0	0	0	
			ロードローラ	3	5	0	0	0	0	0	0	0	0	0	0	0	0	0	0	0	0	0	0	0	0	0	
			タイヤローラ	3	5	0	0	0	0	0	0	0	0	0	0	0	0	0	0	0	0	0	0	0	0	0	0
			アスファルトフィニッシャー	1	1	0	0	0	0	0	0	0	0	0	0	0	0	0	0	0	0	0	0	0	0	0	0
			バックホウ	0.8m³	19	57	92	736	92	1104	92	828	46	552	46	414	0	0	0	0	0	0	0	0	0	0	0
			ブルドーザ	3t級	16	48	0	0	0	0	0	0	0	0	0	0	0	0	0	0	0	0	0	0	0	0	0
			ドリルジヤンボ	ホイール式・3ブーム・2バケットドリフト質量 150kg級	0	0	46	368	46	552	46	414	23	276	23	207	0	0	0	0	0	0	0	0	0	0	0
			ドリルジヤンボ	ホイール式・2ブーム・1バケットドリフト質量 150kg級	23	161	23	23	0	0	0	0	0	0	0	0	0	0	0	0	0	0	0	0	0	0	0
			大型ブローカ	1300kg	23	161	46	391	46	552	46	414	23	276	23	207	0	0	4	4	0	0	0	0	0	0	0
		トラクタショベル	1.5m³	23	161	23	23	0	0	0	0	0	0	0	0	0	0	0	0	0	0	0	0	0	0	0	
		ホイローダ	3.0m³	0	0	46	368	46	552	46	414	23	276	23	207	0	0	0	0	0	0	0	0	0	0	0	
		ダンプトラック	10t	69	483	69	69	0	0	0	0	0	0	0	0	0	0	0	0	0	0	0	0	0	0	0	
		ダンプトラック	23t	0	0	230	1978	230	2760	230	2208	138	1656	138	1242	0	0	0	0	0	0	0	0	0	0	0	
		ラフテレーンクレーン	25t	1	1	2	2	0	0	0	0	0	0	1	1	0	0	0	0	0	0	0	0	0	0	0	
		コンクリート吹付機	8~22m³	23	161	46	391	46	552	46	414	23	276	23	207	0	0	0	0	0	0	0	0	0	0	0	
		トラックミキサ	4.4m³	46	322	138	1150	138	1656	115	874	46	552	46	414	0	0	0	0	0	0	0	0	0	0	0	
		バックホウ	0.45m³	23	161	46	391	46	552	46	414	23	276	23	207	0	0	0	0	0	0	0	0	0	0	0	
		モルタル注入機	2t(トラック)	23	161	46	391	46	552	46	414	23	276	23	207	0	0	0	0	0	0	0	0	0	0	0	
		ロックボルト運搬車	2t(トラック)	23	161	46	391	46	552	46	414	23	276	23	207	0	0	0	0	0	0	0	0	0	0	0	
		ラフテレーンクレーン	16t	23	173	46	391	46	552	46	414	23	276	30	214	0	0	0	0	0	0	0	0	0	0	0	
		バックホウ	0.45m³	0	0	0	0	0	0	0	0	0	0	0	0	0	0	4	4	0	0	0	0	0	0	0	
		コンクリートポンプ車	45m³/h	0	0	0	0	12	60	12	96	12	60	12	132	0	0	0	0	0	0	0	0	0	0	0	
		ラフテレーンクレーン	16t	0	0	0	0	10	10	6	6	10	29	52	0	0	0	0	0	0	0	0	0	0	0	0	
		バックホウ	0.4m³	0	0	0	0	0	0	3	3	0	0	3	3	0	0	0	0	0	0	0	0	0	0	0	
		振動ローラ	0.8~1.1t	0	0	0	0	0	0	3	3	0	0	3	3	0	0	0	0	0	0	0	0	0	0	0	
		振動コンパクタ	50~60kg	0	0	0	0	0	0	2	2	0	0	2	2	0	0	0	0	0	0	0	0	0	0	0	
		コンクリートポンプ車	90~110m³/h	0	0	0	0	0	0	2	2	0	0	2	2	0	0	2	2	0	0	0	0	0	0	0	
		コンクリート吹付機	0.8~1.2m³/h	0	0	0	0	0	0	5	5	0	0	0	0	5	5	0	0	0	0	0	0	0	0	0	
		トラッククレーン	16t	0	0	0	0	0	0	3	3	0	0	3	3	0	0	0	0	0	0	0	0	0	0	0	
		ラフテレーンクレーン	25t	0	0	0	0	0	0	1	1	0	0	1	1	0	0	0	0	0	0	0	0	0	0	0	
		タンバ	60~100kg	0	0	0	0	0	0	1	1	0	0	1	1	0	0	0	0	0	0	0	0	0	0	0	
		クレーン設置付トラック	4t積2.9t吊	0	0	0	0	0	0	0	0	0	0	23	46	0	0	0	0	0	0	0	0	0	0	0	
		大型ブローカ	1300kg	0	0	0	0	0	0	46	92	23	115	23	207	0	0	0	0	0	0	0	0	0	0	0	
		バックホウ	0.45m³	0	0	0	0	0	0	46	92	23	115	23	207	0	0	0	0	0	0	0	0	0	0	0	
		コンテナ式運搬車	20m³	0	0	0	0	0	0	92	184	46	230	46	414	0	0	0	0	0	0	0	0	0	0	0	
		ラフテレーンクレーン	16t	0	0	0	0	0	0	2	4	1	1	1	1	0	0	0	0	0	0	0	0	0	0	0	
		ラフテレーンクレーン	25t	0	0	0	0	0	0	11	22	7	7	4	4	0	0	0	0	0	0	0	0	0	0	0	
		バックホウ	1.6m³	23	161	46	391	46	552	46	414	23	276	23	207	0	0	0	0	0	0	0	0	0	0	0	
		コンクリートポンプ車	90~110m³/h	0	0	0	0	0	0	29	145	29	29	29	58	29	116	0	0	0	0	0	0	0	0	0	
		ラフテレーンクレーン	25t	0	0	0	0	0	0	10	50	10	10	20	10	40	0	0	0	0	0	0	0	0	0	0	
		ラフテレーンクレーン	16t	0	0	0	0	0	0	0	0	0	0	23	69	23	92	0	0	0	0	0	0	0	0	0	
		クレーン設置付トラック	4t積2.9t吊	0	0	0	0	0	0	0	0	0	0	23	69	23	92	0	0	0	0	0	0	0	0	0	
		門型クレーン	5t	0	0	0	0	0	0	0	22	88	0	0	22	176	0	0	0	0	0	0	0	0	0	0	
		ラフテレーンクレーン	50t	0	0	0	0	0	0	4	8	0	0	4	8	0	0	0	0	0	0	0	0	0	0	0	
		ラフテレーンクレーン	25t	0	0	0	0	0	0	0	4	8	0	0	4	8	0	0	0	0	0	0	0	0	0	0	
		ガイドウェイ架設車	32t(トラック)	0	0	0	0	0	0	0	22	88	0	0	22	176	0	0	0	0	0	0	0	0	0	0	
		ラフテレーンクレーン	25t	0	0	0	0	0	0	0	0	0	0	0	0	22	66	0	0	0	0	0	0	0	0	0	
		ラフテレーンクレーン	60t	0	0	0	0	0	0	0	0	0	0	0	0	22	66	0	0	0	0	0	0	0	0	0	
		ミニクレーン	4.9t	0	0	0	0	0	0	0	0	0	0	0	0	22	66	0	0	0	0	0	0	0	0	0	
	高所作業車	9.7m	0	0	0	0	0	0	0	0	0	0	0	0	22	66	0	0	0	0	0	0	0	0	0		
	保守用車(ダクト敷設車)	32t(トラック)	0	0	0	0	0	0	0	0	0	0	4	48	0	0	4	20	4	4	0	0	0	0	0		
	保守用車(作業員輸送車)	32t(トラック)	0	0	0	0	0	0	0	0	0	0	22	264	0	0	22	110	22	22	0	0	0	0	0		
	保守用車(汎用)	32t(トラック)	0	0	0	0	0	0	0	0	0	0	9	108	0	0	9	45	9	9	0	0	0	0	0		
	ラフテレーンクレーン	400t	0	0	0	0	0	0	0	0	0	0	0	0	16	48	0	0	0	0	0	0	0	0	0		
	ラフテレーンクレーン	16t	0	0	0	0	0	0	0	0	0	0	0	0	22	46	0	0	0	0	0	0	0	0	0		
	ケーブル巻取車	32t(トラック)	0	0	0	0	0	0	0	0	0	0	0	0	16	46	0	0	0	0	0	0	0	0	0		
	ダクト巻取車	32t(トラック)	0	0	0	0	0	0	0	0	0	0	0	0	44	44	0	0	0	0	0	0	0	0	0		
	保守用車(移動用)	32t(トラック)	0	0	0	0	0	0	0	0	0	0	0	0	66	374	0	0	0	0	0	0	0	0	0		
	小型電気工事用車	32t(トラック)	0	0	0	0	0	0	0	0	0	0	0	0	4	6	4	16	4	26	4	20	0	0	0		
	位置検知調整車	32t(トラック)	0	0																							

表 3-3-1(6) 建設機械の台数

場 所	工 種	建設機械	1年目		2年目		3年目		4年目		5年目		6年目		7年目		8年目		9年目		10年目		11年目		
			最大台数/月	総台数/年	最大台数/月	総台数/年	最大台数/月	総台数/年	最大台数/月	総台数/年	最大台数/月	総台数/年	最大台数/月	総台数/年	最大台数/月	総台数/年	最大台数/月	総台数/年	最大台数/月	総台数/年	最大台数/月	総台数/年	最大台数/月	総台数/年	
F地区 (地上駅)	1 基礎工	ブルドーザ	15t級	5	18	0	0	0	0	0	0	0	0	0	0	5	18	0	0	0	0	0	0	0	0
		タイヤローラ	8~20t	6	23	0	0	0	0	0	0	0	0	0	0	0	0	0	0	0	0	0	0	0	0
		アースオーガ併用杭打機(クローラ式)	21~24m	180	510	75	75	0	0	0	0	0	0	0	0	0	0	0	0	0	0	0	0	0	0
		バックホウ	0.8m ³	84	562	82	899	61	351	15	15	0	0	0	0	0	0	0	0	0	0	0	0	0	0
		ラフテレーンクレーン	25t	140	818	153	1435	89	461	35	35	0	0	0	0	0	0	0	0	0	0	0	0	0	0
		コンクリートポンプ車	90~110m ³ /h	20	118	22	231	18	93	4	4	0	0	0	0	0	0	0	0	0	0	0	0	0	0
		振動ローラ	0.8~1.1t	83	490	79	879	56	334	14	14	0	0	0	0	0	0	0	0	0	0	0	0	0	0
		タンバ	60~70kg	175	1038	171	1882	121	720	30	30	0	0	0	0	0	0	0	0	0	0	0	0	0	0
		油圧式杭圧入引抜機	110~160t	0	0	31	98	27	77	24	24	0	0	0	0	0	0	0	0	0	0	0	0	0	0
		トラック(場内小運搬)	4t	220	2640	220	2640	220	2640	220	220	0	0	0	0	0	0	0	0	0	0	0	0	0	0
	2 躯体構築工	ラフテレーンクレーン	25t	0	0	245	1690	306	1589	57	473	5	37	0	0	0	0	0	0	0	0	0	0	0	0
		クローラークレーン	200t	0	0	80	231	382	2800	389	3264	305	2694	247	2061	124	478	0	0	0	0	0	0	0	0
		コンクリートポンプ車	90~110m ³ /h	0	0	19	104	23	253	19	191	15	147	10	101	7	26	0	0	0	0	0	0	0	0
		トラック(場内小運搬)	4t	0	0	0	0	0	0	220	2420	220	2640	220	2640	220	1760	0	0	0	0	0	0	0	0
	3 フード架設工	クローラークレーン	100t	0	0	0	0	0	0	0	0	0	0	0	0	0	0	22	242	22	66	0	0	0	0
		フード架設台車	32t(トラック)	0	0	0	0	0	0	0	0	0	0	0	0	0	0	22	242	22	66	0	0	0	0
		ラフテレーンクレーン	35t	0	0	0	0	0	0	0	0	0	0	0	0	0	0	3	33	3	9	0	0	0	0
		トラック(場内小運搬)	4t	0	0	0	0	0	0	0	0	0	0	0	0	0	0	220	2420	220	660	0	0	0	0
	4 ガイドウェイ設置工	オールテレーンクレーン	220t	0	0	0	0	0	0	0	0	0	0	0	22	88	22	22	0	0	0	0	0	0	0
		ラフテレーンクレーン	50t	0	0	0	0	0	0	0	0	0	0	0	2	8	2	2	0	0	0	0	0	0	0
ガイドウェイ架設車		32t(トラック)	0	0	0	0	0	0	0	0	0	0	0	0	22	88	22	22	0	0	0	0	0	0	
トラック(場内小運搬)		4t	0	0	0	0	0	0	0	0	0	0	0	220	880	220	220	0	0	0	0	0	0	0	
5 電気機械設置工	ラフテレーンクレーン	25t	0	0	0	0	0	0	0	0	0	0	0	0	0	24	288	24	288	0	0	0	0	0	
	クローラークレーン	100t	0	0	0	0	0	0	0	0	0	0	0	0	23	276	23	276	0	0	0	0	0	0	
	保守用車(ダクト敷設車)	32t(トラック)	0	0	0	0	0	0	0	0	0	0	0	4	4	4	28	0	0	0	0	0	0	0	
	保守用車(作業員輸送車)	32t(トラック)	0	0	0	0	0	0	0	0	0	0	0	22	22	44	286	22	264	0	0	0	0	0	
	保守用車(汎用)	32t(トラック)	0	0	0	0	0	0	0	0	0	0	0	9	9	12	81	3	36	3	18	0	0	0	
	ラフテレーンクレーン	100t	0	0	0	0	0	0	0	0	0	0	0	0	0	3	18	3	36	0	0	0	0	0	
	ラフテレーンクレーン	25t	0	0	0	0	0	0	0	0	0	0	0	0	0	24	144	42	396	21	126	0	0		
	ラフテレーンクレーン	16t	0	0	0	0	0	0	0	0	0	0	0	0	0	40	188	18	138	0	0	0	0		
	トラック	4.9t	0	0	0	0	0	0	0	0	0	0	0	0	0	3	18	12	48	2	12	0	0	0	
	コンクリートポンプ車	90~110m ³ /h	0	0	0	0	0	0	0	0	0	0	0	0	0	3	18	12	90	0	54	0	0	0	
	ラフテレーンクレーン	50t	0	0	0	0	0	0	0	0	0	0	0	0	0	13	68	13	106	8	48	0	0		
	ラフテレーンクレーン	16t	0	0	0	0	0	0	0	0	0	0	0	0	0	1	6	16	102	16	96	0	0		
保守用車(GW運搬架設車)	32t(トラック)	0	0	0	0	0	0	0	0	0	0	0	0	0	3	18	3	36	3	18	0	0	0		
F地区 (高架橋)	1 基礎工	フォークリフト	3t級	0	0	0	0	0	0	0	0	0	0	0	0	0	0	0	0	13	78	13	78	0	0
		全回転オールケーシング掘削機	φ2,000mm	0	0	0	0	0	0	0	0	0	0	0	0	0	0	0	0	0	0	0	0	0	0
		全回転オールケーシング掘削機	φ1,500mm	139	475	0	0	0	0	0	0	0	0	0	0	0	0	0	0	0	0	0	0	0	0
		クローラークレーン	60t~65t	146	759	0	0	0	0	0	0	0	0	0	0	0	0	0	0	0	0	0	0	0	0
	2 下部工	バックホウ	0.45m ³	146	759	0	0	0	0	0	0	0	0	0	0	0	0	0	0	0	0	0	0	0	0
		空気圧縮機	14.2m ³ /min	0	0	0	0	0	0	0	0	0	0	0	0	0	0	0	0	0	0	0	0	0	0
		コンクリートブレイカ	20t級	0	0	0	0	0	0	0	0	0	0	0	0	0	0	0	0	0	0	0	0	0	0
		アースオーガ併用杭打機(クローラ式)	21~24m	75	371	12	55	0	0	0	0	0	0	0	0	0	0	0	0	0	0	0	0	0	0
		油圧式杭圧入引抜機	110~160t	25	125	4	20	0	0	0	0	0	0	0	0	0	0	0	0	0	0	0	0	0	0
		ラフテレーンクレーン	25t	211	1155	113	454	0	0	0	0	0	0	0	0	0	0	0	0	0	0	0	0	0	0
3 上部工	バックホウ	0.8m ³	50	273	8	32	0	0	0	0	0	0	0	0	0	0	0	0	0	0	0	0	0	0	
	コンクリートポンプ車	90~110m ³ /h	37	183	19	75	0	0	0	0	0	0	0	0	0	0	0	0	0	0	0	0	0	0	
	振動ローラ	0.8~1.1t	48	166	13	53	0	0	0	0	0	0	0	0	0	0	0	0	0	0	0	0	0	0	
	タンバ	60~70kg	88	132	83	268	11	11	0	0	0	0	0	0	0	0	0	0	0	0	0	0	0	0	
	ラフテレーンクレーン	45t	0	0	57	261	0	0	0	0	0	0	0	0	0	0	0	0	0	0	0	0	0	0	
	ラフテレーンクレーン	25t	141	141	332	909	0	0	0	0	0	0	0	0	0	0	0	0	0	0	0	0	0	0	
	コンクリートポンプ車	90~110m ³ /h	0	0	24	78	0	0	0	0	0	0	0	0	0	0	0	0	0	0	0	0	0	0	
	4 ガイドウェイ設置工	オールテレーンクレーン	220t	0	0	0	0	0	0	22	132	0	0	0	0	0	0	0	0	0	0	0	0	0	0
		ガイドウェイ架設車	32t(トラック)	0	0	0	0	0	0	22	132	0	0	0	0	0	0	0	0	0	0	0	0	0	0
		保守用車(ダクト敷設車)	32t(トラック)	0	0	0	0	0	0	0	0	0	0	0	0	4	36	0	0	0	0	0	0	0	0
保守用車(作業員輸送車)		32t(トラック)	0	0	0	0	0	0	0	0	0	0	0	22	198	0	0	0	0	0	0	0	0	0	
保守用車(汎用)		32t(トラック)	0	0	0	0	0	0	0	0	0	0	11	66	11	132	9	81	0	0	0	0	0	0	
トラック		11t	0	0	0	0	0	0	0	0	0	0	0	22	36	44	320	44	284	0	0	0	0	0	
トラック		4.9t	0	0	0	0	0	0	0	20	120	20	240	0	0	0	0	0	0	0	0	0	0	0	
ラフテレーンクレーン		100t	0	0	0	0	0	0	0	2	12	2	24	0	0	0	0	0	0	0	0	0	0	0	
ラフテレーンクレーン		16t	0	0	0	0	0	0	5	30	5	60	42	64	42	256	66	254	0	0	0	0	0	0	
ラフテレーンクレーン		25t	0	0	0																				

表 3-3-1(8) 建設機械の台数

場所	工種	建設機械	1年目		2年目		3年目		4年目		5年目		6年目		7年目		8年目		9年目		10年目		11年目	
			最大台数/月	総台数/年	最大台数/月	総台数/年	最大台数/月	総台数/年	最大台数/月	総台数/年	最大台数/月	総台数/年	最大台数/月	総台数/年	最大台数/月	総台数/年	最大台数/月	総台数/年	最大台数/月	総台数/年	最大台数/月	総台数/年	最大台数/月	総台数/年
G地区 (高架構造)	1 基礎工	ブルドーザ	3t級	2	8	0	0	0	0	0	0	0	0	0	0	0	0	0	0	0	0	0	0	0
		タイヤローラ	8~20t	1	4	0	0	0	0	0	0	0	0	0	0	0	0	0	0	0	0	0	0	0
		バックホウ	0.8m³	3	12	0	0	0	0	0	0	0	0	0	0	0	0	0	0	0	0	0	0	0
		全回転オールケーシング掘削機	φ2,000mm	36	216	0	0	0	0	0	0	0	0	0	0	0	0	0	0	0	0	0	0	0
		クローラークレーン	60~85t	36	216	0	0	0	0	0	0	0	0	0	0	0	0	0	0	0	0	0	0	0
		バックホウ	0.45m³	36	216	0	0	0	0	0	0	0	0	0	0	0	0	0	0	0	0	0	0	0
		トラック(場内小運搬)	10t	50	400	0	0	0	0	0	0	0	0	0	0	0	0	0	0	0	0	0	0	0
		ラフテレーンクレーン	25t	22	176	0	0	0	0	0	0	0	0	0	0	0	0	0	0	0	0	0	0	0
		アースオーガ併用掘削機(クローラ式)	21~24m	12	108	12	96	0	0	0	0	0	0	0	0	0	0	0	0	0	0	0	0	0
		油圧式圧入引抜機	110~160t	4	36	4	32	0	0	0	0	0	0	0	0	0	0	0	0	0	0	0	0	0
	2 下部工	ラフテレーンクレーン	25t	74	556	74	592	0	0	0	0	0	0	0	0	0	0	0	0	0	0	0	0	
		バックホウ	0.8m³	10	90	10	80	0	0	0	0	0	0	0	0	0	0	0	0	0	0	0	0	
		コンクリートポンプ車	90~110m³/h	8	72	8	64	0	0	0	0	0	0	0	0	0	0	0	0	0	0	0	0	
		振動ローラ	0.8~1.1t	8	72	8	64	0	0	0	0	0	0	0	0	0	0	0	0	0	0	0	0	
		タンバ	60~70kg	18	162	18	144	0	0	0	0	0	0	0	0	0	0	0	0	0	0	0	0	
		空気圧縮機	14.2m³/min	4	36	4	32	0	0	0	0	0	0	0	0	0	0	0	0	0	0	0	0	
		コンクリートブレーカ	20t級	4	36	4	32	0	0	0	0	0	0	0	0	0	0	0	0	0	0	0	0	
		トラック(場内小運搬)	10t	50	200	50	400	0	0	0	0	0	0	0	0	0	0	0	0	0	0	0	0	
		ラフテレーンクレーン	25t	65	325	87	688	88	1056	88	352	0	0	0	0	0	0	0	0	0	0	0	0	
		3 上部工	コンクリートポンプ車	90~110m³/h	3	15	3	36	3	36	3	12	0	0	0	0	0	0	0	0	0	0	0	0
	トラック(場内小運搬)		10t	0	0	50	200	50	600	50	200	0	0	0	0	0	0	0	0	0	0	0	0	
	クローラークレーン		100t	0	0	0	0	0	0	22	176	22	264	22	44	0	0	0	0	0	0	0	0	
	フード架設台車		32t(トラック)	0	0	0	0	0	0	22	176	22	264	22	44	0	0	0	0	0	0	0	0	
	ラフテレーンクレーン		35t	0	0	0	0	0	0	3	24	3	36	3	6	0	0	0	0	0	0	0		
	トラック(場内小運搬)		10t	0	0	0	0	0	0	50	400	50	600	50	100	0	0	0	0	0	0	0	0	
	ラフテレーンクレーン		25t	0	0	0	0	0	0	22	176	22	264	22	44	0	0	0	0	0	0	0		
	オールテレーンクレーン		220t	0	0	0	0	0	0	22	66	0	0	22	66	0	0	0	0	0	0	0	0	
	ラフテレーンクレーン		50t	0	0	0	0	0	0	0	0	2	6	0	0	0	0	0	0	0	0	0	0	
	5 ガイドウェイ架設工		ガイドウェイ架設車	32t(トラック)	0	0	0	0	0	0	0	0	0	0	22	66	0	0	0	0	0	0	0	0
		ブルドーザ	3t級	0	0	0	0	38	76	0	0	0	0	38	76	0	0	0	0	0	0	0	0	
		トラック(場内小運搬)	10t	0	0	0	0	0	0	0	0	0	0	50	250	0	0	0	0	0	0	0	0	
		ラフテレーンクレーン	25t	0	0	0	0	0	0	0	0	0	22	110	0	0	0	0	0	0	0	0	0	
		保守用車(ダクト敷設車)	32t(トラック)	0	0	0	0	0	0	0	0	0	0	4	8	4	12	0	0	0	0	0	0	
		保守用車(作業員輸送車)	32t(トラック)	0	0	0	0	0	0	0	0	0	0	22	44	22	66	0	0	0	0	0	0	
		保守用車(汎用)	32t(トラック)	0	0	0	0	0	0	0	0	0	0	9	18	9	27	0	0	0	0	0	0	
		ラフテレーンクレーン	50t	0	0	0	0	0	0	0	0	0	0	0	0	0	9	18	9	18	9	18	0	0
		ラフテレーンクレーン	25t	0	0	0	0	0	0	0	0	0	0	0	0	0	22	50	22	50	0	0	0	
		ラフテレーンクレーン	16t	0	0	0	0	0	0	0	0	0	0	0	0	24	54	21	64	21	64	0	0	
	6 電気機械設備工	ユニック	10t	0	0	0	0	0	0	0	0	0	0	0	0	0	22	80	22	80	0	0	0	
		フォークリフト	2t級	0	0	0	0	0	0	0	0	0	0	0	0	0	19	38	19	38	0	0	0	
		バックホウ	0.45m³	0	0	0	0	0	0	0	0	0	0	0	0	0	12	34	12	34	0	0	0	
		ラフテレーンクレーン	400t	0	0	0	0	0	0	0	0	0	0	0	16	32	0	0	0	0	0	0	0	
		ケーブル延線車	32t(トラック)	0	0	0	0	0	0	0	0	0	0	0	16	32	0	0	0	0	0	0	0	
		ダクト敷設車	32t(トラック)	0	0	0	0	0	0	0	0	0	0	0	44	44	0	0	0	0	0	0	0	
		保守用車(移動用)	32t(トラック)	0	0	0	0	0	0	0	0	0	0	0	66	462	44	176	0	0	0	0	0	
小型電気工事用車		32t(トラック)	0	0	0	0	0	0	0	0	0	0	0	0	4	6	0	0	0	0	0	0		
位置検知調整車		32t(トラック)	0	0	0	0	0	0	0	0	0	0	0	0	10	10	0	0	0	0	0	0		
G地区 (山岳トンネル)		1 掘削、支保工	クレーン装置付トラック	4t積2.9t吊	23	120	23	161	4	4	0	0	0	0	0	0	0	0	0	0	0	0	0	
	モーターグレーダ		3.1m	2	4	0	0	0	0	0	0	0	0	0	0	0	0	0	0	0	0	0	0	
	ロードローラ		10~12t	3	5	0	0	0	0	0	0	0	0	0	0	0	0	0	0	0	0	0	0	
	タイヤローラ		8~20t	3	5	0	0	0	0	0	0	0	0	0	0	0	0	0	0	0	0	0	0	
	アスファルトフィニッシャー		2.4~6m	1	1	0	0	0	0	0	0	0	0	0	0	0	0	0	0	0	0	0	0	
	バックホウ		0.8m³	23	215	23	161	0	0	0	0	0	0	0	0	0	0	0	0	0	0	0	0	
	ブルドーザ		3t級	19	95	0	0	0	0	0	0	0	0	0	0	0	0	0	0	0	0	0	0	
	ドリルジャンボ		ホール式・3ブーム・2バスケッドリフト質量 150kg超級	23	115	23	161	0	0	0	0	0	0	0	0	0	0	0	0	0	0	0	0	
	大型ブレーカ		1300kg	23	115	23	161	4	4	0	0	0	0	0	0	0	0	0	0	0	0	0	0	
	ホイールローダ		3.0m³	23	115	23	161	0	0	0	0	0	0	0	0	0	0	0	0	0	0	0	0	
	ダンブトラック	23t	69	345	69	483	0	0	0	0	0	0	0	0	0	0	0	0	0	0	0	0		
	ラフテレーンクレーン	25t	2	2	1	0	0	0	0	0	0	0	0	0	0	0	0	0	0	0	0	0		
	コンクリート吹付機	8~22m³	23	115	23	161	0	0	0	0	0	0	0	0	0	0	0	0	0	0	0	0		
	トラックミキサ	4.4m³	46	230	46	322	0	0	0	0	0	0	0	0	0	0	0	0	0	0	0	0		
	バックホウ	0.45m³	0	0	0	0	4	4	0	0	0	0	0	0	0	0	0	0	0	0	0	0		
	コンクリートポンプ車	45m³/h	0	0	12	60	0	0	0	0	0	0	0	0	0	0	0	0	0	0	0	0		
	ラフテレーンクレーン	16t	0	0	29	62	0	0	0	0	0	0	0	0	0	0	0	0	0	0	0	0		
	バックホウ	0.4m³	0	0	3	3	0	0	0	0	0	0	0	0	0	0	0	0	0	0	0	0		
	振動ローラ	0.8~1.1t	0	0	3	3	0	0	0	0	0	0	0	0	0	0	0	0	0	0	0	0		
	振動コンバクタ	50~60kg	0	0	2	2	0	0	0	0	0	0	0	0	0	0	0	0	0	0	0	0		
	コンクリートポンプ車	90~110m³/h	0	0	2	2	0	0	0	0														

表 3-3-1(10) 建設機械の台数

場 所	工 種	建設機械	1年目		2年目		3年目		4年目		5年目		6年目		7年目		8年目		9年目		10年目		11年目	
			最大台数/月	総台数/年	最大台数/月	総台数/年	最大台数/月	総台数/年	最大台数/月	総台数/年	最大台数/月	総台数/年	最大台数/月	総台数/年	最大台数/月	総台数/年	最大台数/月	総台数/年	最大台数/月	総台数/年	最大台数/月	総台数/年	最大台数/月	総台数/年
H地区 (橋梁)	1 基礎工	ブルドーザ	3t級	0	0	2	4	0	0	0	0	0	0	0	0	0	0	0	0	0	0	0	0	0
		タイヤローラ	8~20t	0	0	1	2	0	0	0	0	0	0	0	0	0	0	0	0	0	0	0	0	0
		バックホウ	0.8m ³	0	0	3	6	0	0	0	0	0	0	0	0	0	0	0	0	0	0	0	0	0
		全回転オーナールーピング掘削機	φ2,000mm	0	0	36	36	36	36	0	0	0	0	0	0	0	0	0	0	0	0	0	0	0
		クローラークレーン	60~65t	0	0	36	36	36	36	0	0	0	0	0	0	0	0	0	0	0	0	0	0	0
		バックホウ	0.45m ³	0	0	36	36	36	36	0	0	0	0	0	0	0	0	0	0	0	0	0	0	0
		トラック(場内小運搬)	10t	0	0	50	150	50	50	0	0	0	0	0	0	0	0	0	0	0	0	0	0	0
		ラフテレーンクレーン	25t	0	0	22	66	22	22	0	0	0	0	0	0	0	0	0	0	0	0	0	0	0
		アースオーガ併用積打機(クローラ式)	21~24m	0	0	0	0	12	72	0	0	0	0	0	0	0	0	0	0	0	0	0	0	0
		油圧式挿入引抜機	110~160t	0	0	0	0	4	24	0	0	0	0	0	0	0	0	0	0	0	0	0	0	0
2 下部工	ラフテレーンクレーン	25t	0	0	0	0	74	422	0	0	0	0	0	0	0	0	0	0	0	0	0	0		
	バックホウ	0.8m ³	0	0	0	0	10	60	0	0	0	0	0	0	0	0	0	0	0	0	0	0		
	コンクリートポンプ車	90~110m ³ /h	0	0	0	0	8	48	0	0	0	0	0	0	0	0	0	0	0	0	0	0		
	振動ローラ	0.8~1.1t	0	0	0	0	8	48	0	0	0	0	0	0	0	0	0	0	0	0	0	0		
	タンバ	60~70kg	0	0	0	0	18	108	0	0	0	0	0	0	0	0	0	0	0	0	0	0		
	空気圧縮機	14.2m ³ /min	0	0	0	0	4	24	0	0	0	0	0	0	0	0	0	0	0	0	0	0		
	コンクリートブレイカ	20t級	0	0	0	0	4	24	0	0	0	0	0	0	0	0	0	0	0	0	0	0		
	トラック(場内小運搬)	10t	0	0	0	0	50	250	0	0	0	0	0	0	0	0	0	0	0	0	0	0		
	ラフテレーンクレーン	25t	0	0	0	0	85	614	0	0	0	0	0	0	0	0	0	0	0	0	0	0		
	コンクリートポンプ車	90~110m ³ /h	0	0	0	0	3	24	0	0	0	0	0	0	0	0	0	0	0	0	0	0		
3 上部工	トラック(場内小運搬)	10t	0	0	0	0	50	250	0	0	0	0	0	0	0	0	0	0	0	0	0	0		
	クローラークレーン	100t	0	0	0	0	22	22	22	110	0	0	0	0	0	0	0	0	0	0	0	0		
	フード架設台車	32t(トラック)	0	0	0	0	22	22	22	110	0	0	0	0	0	0	0	0	0	0	0	0		
	ラフテレーンクレーン	35t	0	0	0	0	3	3	3	15	0	0	0	0	0	0	0	0	0	0	0	0		
	トラック(場内小運搬)	10t	0	0	0	0	50	50	50	250	0	0	0	0	0	0	0	0	0	0	0	0		
	ラフテレーンクレーン	25t	0	0	0	0	22	22	22	110	0	0	0	0	0	0	0	0	0	0	0	0		
	オールテレーンクレーン	220t	0	0	0	0	0	0	22	22	0	0	0	0	0	0	0	0	0	0	0	0		
	ラフテレーンクレーン	50t	0	0	0	0	0	0	2	2	0	0	0	0	0	0	0	0	0	0	0	0		
	ガイドウェイ架設車	32t(トラック)	0	0	0	0	0	0	22	22	0	0	0	0	0	0	0	0	0	0	0	0		
	4 フード架設工	ブルドーザ	3t級	0	0	0	0	0	0	38	76	0	0	0	0	0	0	0	0	0	0	0	0	
トラック(場内小運搬)		10t	0	0	0	0	0	0	50	150	0	0	0	0	0	0	0	0	0	0	0	0		
ラフテレーンクレーン		25t	0	0	0	0	0	0	22	66	0	0	0	0	0	0	0	0	0	0	0	0		
保守用車(ダクト敷設車)		32t(トラック)	0	0	0	0	0	0	0	0	0	0	0	0	0	0	0	0	0	0	0	0		
保守用車(作業員輸送車)		32t(トラック)	0	0	0	0	0	0	0	0	0	0	0	0	0	0	0	0	0	0	0	0		
保守用車(汎用)		32t(トラック)	0	0	0	0	0	0	0	0	0	0	0	0	0	0	0	0	0	0	0	0		
ラフテレーンクレーン		50t	0	0	0	0	0	0	0	0	0	0	0	0	0	0	0	0	0	0	0	0		
ラフテレーンクレーン		25t	0	0	0	0	0	0	0	0	0	0	0	0	0	0	0	0	0	0	0	0		
ラフテレーンクレーン		16t	0	0	0	0	0	0	0	0	0	0	0	0	0	0	0	0	0	0	0	0		
ユニック		10t	0	0	0	0	0	0	0	0	0	0	0	0	0	0	0	0	0	0	0	0		
5 ガイドウェイ架設工	フォークリフト	2t級	0	0	0	0	0	0	0	0	0	0	0	0	0	0	0	0	0	0	0	0		
	バックホウ	0.45m ³	0	0	0	0	0	0	0	0	0	0	0	0	0	0	0	0	0	0	0	0		
	ラフテレーンクレーン	400t	0	0	0	0	0	0	0	0	0	0	0	0	0	0	0	0	0	0	0	0		
	ケーブル延縮車	32t(トラック)	0	0	0	0	0	0	0	0	0	0	0	0	0	0	0	0	0	0	0	0		
	ダクト敷設車	32t(トラック)	0	0	0	0	0	0	0	0	0	0	0	0	0	0	0	0	0	0	0	0		
	保守用車(移動用)	32t(トラック)	0	0	0	0	0	0	0	0	0	0	0	0	0	0	0	0	0	0	0	0		
	小型電気工事用車	32t(トラック)	0	0	0	0	0	0	0	0	0	0	0	0	0	0	0	0	0	0	0	0		
	位置検知調整車	32t(トラック)	0	0	0	0	0	0	0	0	0	0	0	0	0	0	0	0	0	0	0	0		
	位置検知調整車	32t(トラック)	0	0	0	0	0	0	0	0	0	0	0	0	0	0	0	0	0	0	0	0		
	6 電気機械設備工	クレーン装置付トラック	4t積2.9t吊	23	143	46	423	23	276	23	276	23	276	23	276	23	161	0	0	0	0	0	0	
モーターグレーダ		3.1m	2	4	2	4	0	0	0	0	0	0	0	0	0	0	0	0	0	0	0	0		
ロードローラ		10~12t	3	5	3	5	0	0	0	0	0	0	0	0	0	0	0	0	0	0	0	0		
タイヤローラ		8~20t	3	5	3	5	0	0	0	0	0	0	0	0	0	0	0	0	0	0	0	0		
アスファルトフィニッシャー		2.4~6m	1	1	1	1	0	0	0	0	0	0	0	0	0	0	0	0	0	0	0	0		
バックホウ		0.8m ³	23	230	23	276	23	276	23	276	23	276	23	276	23	161	0	0	0	0	0	0	0	
ブルドーザ		3t級	20	80	0	0	0	0	0	0	0	0	0	0	0	0	0	0	0	0	0	0		
ドリルジャンボ		ホイール式・3ブーム・2ノズクヘッドドリフト質量 150kg超級	23	138	46	414	23	276	23	276	23	276	23	276	23	161	0	0	0	0	0	0	0	
大型ブレイカ		1300kg	23	138	46	414	23	276	23	276	23	276	23	276	23	161	0	0	0	0	0	0	0	
ホイールローダ		3.0m ³	23	138	46	414	23	276	23	276	23	276	23	276	23	161	0	0	0	0	0	0	0	
H地区 (非常口)	非開削 (NATM)	1 掘削、支保工	バックホウ	0.8m ³	0	0	23	138	0	0	0	0	0	0	0	0	0	0	0	0	0	0	0	
			ダンフトラック	23t	0	0	69	414	0	0	0	0	0	0	0	0	0	0	0	0	0	0	0	
			コンテナ式運搬車	20m ³	69	414	69	828	69	828	69	828	69	828	69	828	69	483	0	0	0	0	0	0
			ラフテレーンクレーン	25t	2	2	2	3	0	0	0	0	0	0	0	0	0	0	0	0	0	0	0	
			コンクリート吹付機	8~22m ³	23	138	46	414	23	276	23	276	23	276	23	276	23	161	0	0	0	0	0	0
			トラックミキサ	4.4m ³	46	276	115	1081	69	828	69	828	69	828	69	828	69	483	0	0	0	0	0	0
			バックチャープラント	15m ³ /h	23	138	46	414	23	276	23	276	23	276	23	276	23	161	0	0	0	0	0	0
			モルタル注入機台車	2t(トラック)	23	138	46	414	23	276	23	276	23	276	23	276	23	161	0	0	0	0	0	0
			ロックホルト運搬車	2t(トラック)	23	138	46																	

表 3-3-1(12) 建設機械の台数

場所	工種	建設機械	1年目		2年目		3年目		4年目		5年目		6年目		7年目		8年目		9年目		10年目		11年目		
			最大台数/月	総台数/年	最大台数/月	総台数/年	最大台数/月	総台数/年	最大台数/月	総台数/年	最大台数/月	総台数/年	最大台数/月	総台数/年	最大台数/月	総台数/年	最大台数/月	総台数/年	最大台数/月	総台数/年	最大台数/月	総台数/年	最大台数/月	総台数/年	
I地区 (山岳 トンネル ②)	1 掘削、支保工	クレーン装置付トラック	23	143	46	423	23	276	23	276	23	276	23	276	23	276	23	276	23	276	23	276	23	276	
		モーターグレーダ	2	4	2	4	0	0	0	0	0	0	0	0	0	0	0	0	0	0	0	0	0	0	
		ロードローラ	3	5	3	5	0	0	0	0	0	0	0	0	0	0	0	0	0	0	0	0	0	0	
		タイヤローラ	3	5	3	5	0	0	0	0	0	0	0	0	0	0	0	0	0	0	0	0	0	0	
		アスファルトフィニッシャー	1	1	1	1	0	0	0	0	0	0	0	0	0	0	0	0	0	0	0	0	0	0	
		バックホウ	23	230	23	276	23	276	23	276	23	276	23	276	23	276	23	276	23	276	23	276	23	276	
		ブルドーザ	20	80	0	0	0	0	0	0	0	0	0	0	0	0	0	0	0	0	0	0	0	0	
		ドリルジャンボ	23	138	46	414	23	276	23	276	23	276	23	276	23	276	23	276	23	276	23	276	23	276	
		大型ブレイカ	23	138	46	414	23	276	23	276	23	276	23	276	23	276	23	276	23	276	23	276	23	276	
		ホイルローダ	23	138	46	414	23	276	23	276	23	276	23	276	23	276	23	276	23	276	23	276	23	276	
		バックホウ	0	0	23	138	0	0	0	0	0	0	0	0	0	0	0	0	0	0	0	0	0	0	
		ダンプトラック	0	0	69	414	0	0	0	0	0	0	0	0	0	0	0	0	0	0	0	0	0	0	
		コンテナ式運搬車	20m ³	69	414	69	828	69	828	69	828	69	828	69	828	69	828	69	828	69	828	69	828	69	828
		ラフテレーンクレーン	25t	2	2	2	3	0	0	0	0	0	0	0	0	0	0	0	0	0	0	0	0	0	
		コンクリート吹付機	8~22m ³	23	138	46	414	23	276	23	276	23	276	23	276	23	276	23	276	23	276	23	276	23	276
		トラックミキサ	4.4m ³	46	276	115	1081	69	828	69	828	69	828	69	828	69	828	69	828	69	828	69	828	69	828
		パッチャープラント	15m ³ /h	23	138	46	414	23	276	23	276	23	276	23	276	23	276	23	276	23	276	23	276	23	276
		モルタル注入機台車	2t(トラック)	23	138	46	414	23	276	23	276	23	276	23	276	23	276	23	276	23	276	23	276	23	276
		ロックボルト運搬車	2t(トラック)	23	138	46	414	23	276	23	276	23	276	23	276	23	276	23	276	23	276	23	276	23	276
		ラフテレーンクレーン	16t	23	150	53	433	23	276	23	276	23	276	23	276	30	168	0	0	0	0	0	0	0	0
		バックホウ	0.45m ³	0	0	4	4	0	0	0	0	0	0	0	0	0	0	0	0	0	0	0	0	0	
		2 覆工	コンクリートポンプ車	45m ³ /h	0	0	12	36	12	24	12	144	12	144	12	108	0	0	0	0	0	0	0	0	0
			ラフテレーンクレーン	16t	0	0	29	62	10	10	0	0	0	0	29	52	0	0	0	0	0	0	0	0	0
			バックホウ	0.4m ³	0	0	3	3	0	0	0	0	0	0	3	3	0	0	0	0	0	0	0	0	0
			振動ローラ	0.8~1.1t	0	0	3	3	0	0	0	0	0	0	3	3	0	0	0	0	0	0	0	0	0
			振動コンバクタ	50~60kg	0	0	2	2	0	0	0	0	0	0	2	2	0	0	0	0	0	0	0	0	0
			コンクリートポンプ車	90~110m ³ /h	0	0	2	2	0	0	0	0	0	0	2	2	0	0	0	0	0	0	0	0	0
			コンクリート吹付機	0.8~1.2m ³ /h	0	0	5	5	0	0	0	0	0	0	5	5	0	0	0	0	0	0	0	0	0
	トラッククレーン		16t	0	0	3	3	0	0	0	0	0	0	3	3	0	0	0	0	0	0	0	0	0	
	ラフテレーンクレーン		25t	0	0	1	1	0	0	0	0	0	0	1	1	0	0	0	0	0	0	0	0	0	
	タンバ		60~100kg	0	0	1	1	0	0	0	0	0	0	1	1	0	0	0	0	0	0	0	0	0	
	クレーン装置付トラック		4t積2.9t吊	0	0	23	46	0	0	0	0	0	0	23	46	0	0	0	0	0	0	0	0	0	
	ブレイカ		1300kg	0	0	46	46	0	0	0	0	0	0	0	0	0	0	0	0	0	0	0	0	0	
	バックホウ		0.45m ³	0	0	46	46	0	0	0	0	0	0	0	0	0	0	0	0	0	0	0	0	0	
	コンテナ式運搬車		20m ³	0	0	92	92	0	0	0	0	0	0	0	0	0	0	0	0	0	0	0	0	0	
	ラフテレーンクレーン		16t	0	0	2	2	0	0	0	0	0	0	0	0	0	0	0	0	0	0	0	0	0	
	ラフテレーンクレーン		25t	0	0	11	11	0	0	0	0	0	0	0	0	0	0	0	0	0	0	0	0	0	
	4 ずり処理工		バックホウ	16m ³	23	138	46	414	23	276	23	276	23	276	23	161	0	0	0	0	0	0	0	0	0
		コンクリートポンプ車	90~110m ³ /h	0	0	29	29	0	0	0	0	0	0	29	116	29	319	0	0	0	0	0	0	0	
		ラフテレーンクレーン	25t	0	0	10	10	0	0	0	0	0	0	10	40	10	110	0	0	0	0	0	0	0	
	5 路盤工	ラフテレーンクレーン	16t	0	0	0	0	0	0	0	0	0	0	23	69	23	253	0	0	0	0	0	0	0	
		クレーン装置付トラック	4t積2.9t吊	0	0	0	0	0	0	0	0	0	0	23	69	23	253	0	0	0	0	0	0	0	
		ラフテレーンクレーン	150t	0	0	22	22	0	0	0	0	0	0	0	0	22	22	22	198	0	0	0	0	0	
	6 ガイドウェイ設置工	ラフテレーンクレーン	50t	0	0	4	4	0	0	0	0	0	0	0	2	2	2	2	0	0	0	0	0	0	
		ガイドウェイ架設車	32t(トラック)	0	0	22	22	0	0	0	0	0	0	0	0	22	22	22	198	0	0	0	0	0	
		保守用車(ダクト蓋敷設車)	32t(トラック)	0	0	0	0	0	0	0	0	0	0	0	0	4	40	4	16	0	0	0	0	0	
	7 電気機械設備工	保守用車(作業員輸送車)	32t(トラック)	0	0	0	0	0	0	0	0	0	0	0	0	0	0	22	220	22	88	0	0	0	
		保守用車(汎用)	32t(トラック)	0	0	0	0	0	0	0	0	0	0	0	0	9	90	9	36	0	0	0	0		
		ラフテレーンクレーン	400t	0	0	0	0	0	0	0	0	0	0	0	0	0	0	16	64	16	48	0	0	0	
		ラフテレーンクレーン	16t	0	0	0	0	0	0	0	0	0	0	0	0	0	4	20	162	236	0	0	0		
		ケーブル延線車	32t(トラック)	0	0	0	0	0	0	0	0	0	0	0	0	0	16	64	16	48	0	0	0		
		ダクト蓋敷設車	32t(トラック)	0	0	0	0	0	0	0	0	0	0	0	0	0	0	0	44	88	0	0	0		
		保守用車(移動用)	32t(トラック)	0	0	0	0	0	0	0	0	0	0	0	0	0	66	154	110	990	44	88			
		小型電気工事用車	32t(トラック)	0	0	0	0	0	0	0	0	0	0	0	0	0	0	8	54	14	26	0	0		
		位置検知調整車	32t(トラック)	0	0	0	0	0	0	0	0	0	0	0	0	0	0	0	0	0	10	20			

表 3-3-1(13) 建設機械の台数

工種	建設機械	1年目		2年目		3年目		4年目		5年目		6年目		7年目		8年目		9年目		10年目		11年目			
		最大台数/月	総台数/年	最大台数/月	総台数/年	最大台数/月	総台数/年	最大台数/月	総台数/年	最大台数/月	総台数/年	最大台数/月	総台数/年	最大台数/月	総台数/年	最大台数/月	総台数/年	最大台数/月	総台数/年	最大台数/月	総台数/年	最大台数/月	総台数/年		
J地区 (非常口)	非開削 (NATM)	クレーン装置付トラック	4t積2.9t吊	23	120	23	276	23	276	23	276	23	276	23	138	0	0	4	4	0	0	0	0	0	0
		モーターグレーダ	3.1m	2	4	0	0	0	0	0	0	0	0	0	0	0	0	0	0	0	0	0	0	0	0
		ロードローラ	10~12t	3	5	0	0	0	0	0	0	0	0	0	0	0	0	0	0	0	0	0	0	0	0
		タイヤローラ	8~20t	3	6	0	0	0	0	0	0	0	0	0	0	0	0	0	0	0	0	0	0	0	0
		アスファルトフィニッシャー	2.4~6m	1	1	0	0	0	0	0	0	0	0	0	0	0	0	0	0	0	0	0	0	0	0
		ブルドーザ	15t級	2	2	0	0	0	0	0	0	0	0	0	0	0	0	0	0	0	0	0	0	0	0
		バックホウ	0.8m ³	21	90	46	414	46	552	46	552	46	322	23	138	0	0	0	0	0	0	0	0	0	0
		ブルドーザ	3t級	18	72	0	0	0	0	0	0	0	0	0	0	0	0	0	0	0	0	0	0	0	0
		ドリルジャンボ	ホイール式・3ブーム・2バケットドリフト質量 150kg超級	0	0	46	414	46	552	46	552	46	322	23	138	0	0	0	0	0	0	0	0	0	0
		ドリルジャンボ	ホイール式・2ブーム・1バケットドリフト質量 150kg超級	23	115	0	0	0	0	0	0	0	0	0	0	0	0	0	0	0	0	0	0	0	0
		大型ブレイカ	1300kg	23	115	46	414	46	552	46	552	46	322	23	138	0	0	4	4	0	0	0	0	0	0
		トラクタショベル	1.5m ³	23	115	0	0	0	0	0	0	0	0	0	0	0	0	0	0	0	0	0	0	0	0
		ホイールローダ	3.0m ³	0	0	46	414	46	552	46	552	46	322	23	138	0	0	0	0	0	0	0	0	0	0
		ダンプトラック	10t	69	345	0	0	0	0	0	0	0	0	0	0	0	0	0	0	0	0	0	0	0	0
		ダンプトラック	23t	0	0	230	2208	230	2760	230	2760	230	1840	138	828	0	0	0	0	0	0	0	0	0	0
		ラフテレーンクレーン	25t	2	3	0	0	0	0	0	0	0	0	1	1	0	0	0	0	0	0	0	0	0	0
		コンクリート吹付け機	8~22m ³	23	115	46	414	46	552	46	552	46	322	23	138	0	0	0	0	0	0	0	0	0	0
		トラックミキサ	4.4m ³	46	230	138	1242	138	1656	138	1656	138	1173	69	414	0	0	0	0	0	0	0	0	0	0
		バックチャージプラント	15m ³ /h	23	115	46	414	46	552	46	552	46	322	23	138	0	0	0	0	0	0	0	0	0	0
		モルタル注入機台車	2t(トラック)	23	115	46	414	46	552	46	552	46	322	23	138	0	0	0	0	0	0	0	0	0	0
		ロックホルト運搬車	2t(トラック)	23	115	46	414	46	552	46	552	46	322	23	138	0	0	0	0	0	0	0	0	0	0
		ラフテレーンクレーン	16t	23	127	23	276	23	276	23	276	23	276	30	145	0	0	0	0	0	0	0	0	0	0
		バックホウ	0.45m ³	0	0	0	0	0	0	0	0	0	0	0	0	0	0	4	4	0	0	0	0	0	0
		コンクリートポンプ車	45m ³ /h	0	0	0	0	12	24	24	216	24	192	12	96	0	0	0	0	0	0	0	0	0	0
		ラフテレーンクレーン	16t	0	0	0	0	10	10	10	10	6	6	29	52	0	0	0	0	0	0	0	0	0	0
		クレーン装置付トラック	4t積2.9t吊	0	0	0	0	0	0	0	0	0	0	23	46	0	0	0	0	0	0	0	0	0	0
		大型ブレイカ	1300kg	0	0	23	23	23	23	23	23	0	0	0	0	0	0	0	0	0	0	0	0	0	0
		バックホウ	0.45m ³	0	0	23	23	23	23	23	23	0	0	0	0	0	0	0	0	0	0	0	0	0	0
		コンテナ式運搬車	20m ³	0	0	46	46	46	46	46	46	0	0	0	0	0	0	0	0	0	0	0	0	0	0
		ラフテレーンクレーン	16t	0	0	1	1	1	1	0	0	0	0	0	0	0	0	0	0	0	0	0	0	0	0
ラフテレーンクレーン	25t	0	0	7	7	4	4	0	0	0	0	0	0	0	0	0	0	0	0	0	0	0	0		
バックホウ	1.6m ³	23	115	46	414	46	552	46	552	46	322	23	138	0	0	0	0	0	0	0	0	0	0		
コンクリートポンプ車	90~110m ³ /h	0	0	0	0	0	0	0	0	29	116	29	145	29	290	0	0	0	0	0	0	0	0		
ラフテレーンクレーン	25t	0	0	0	0	0	0	0	0	10	40	10	50	10	100	0	0	0	0	0	0	0	0		
ラフテレーンクレーン	16t	0	0	0	0	0	0	0	0	0	23	92	23	230	0	0	0	0	0	0	0	0	0		
クレーン装置付トラック	4t積2.9t吊	0	0	0	0	0	0	0	0	0	0	23	92	23	230	0	0	0	0	0	0	0	0		
門型クレーン	5t	0	0	0	0	0	0	0	0	22	66	0	0	22	44	22	176	0	0	0	0	0	0		
ラフテレーンクレーン	50t	0	0	0	0	0	0	0	0	4	8	0	0	4	4	4	4	0	0	0	0	0	0		
ラフテレーンクレーン	25t	0	0	0	0	0	0	0	0	4	8	0	0	4	4	4	4	0	0	0	0	0	0		
ガイドウェイ架設車	32t(トラック)	0	0	0	0	0	0	0	0	22	66	0	0	22	44	22	176	0	0	0	0	0	0		
ラフテレーンクレーン	25t	0	0	0	0	0	0	0	0	0	0	0	0	0	0	22	66	0	0	0	0	0	0		
ラフテレーンクレーン	60t	0	0	0	0	0	0	0	0	0	0	0	0	0	0	22	66	0	0	0	0	0	0		
ミニクレーン	4.9t	0	0	0	0	0	0	0	0	0	0	0	0	0	0	22	66	0	0	0	0	0	0		
高所作業車	9.7m	0	0	0	0	0	0	0	0	0	0	0	0	0	0	22	66	0	0	0	0	0	0		
保守用車(ダクト敷設車)	32t(トラック)	0	0	0	0	0	0	0	0	4	4	4	28	0	0	4	44	4	8	0	0	0	0		
保守用車(作業員輸送車)	32t(トラック)	0	0	0	0	0	0	0	0	22	22	154	0	0	22	242	22	44	0	0	0	0	0		
保守用車(汎用)	32t(トラック)	0	0	0	0	0	0	0	0	9	9	63	0	0	9	99	9	18	0	0	0	0	0		
ラフテレーンクレーン	400t	0	0	0	0	0	0	0	0	0	0	0	0	0	16	16	112	16	80	0	0	0	0		
ラフテレーンクレーン	16t	0	0	0	0	0	0	0	0	0	0	0	0	0	4	4	28	66	28	100	0	0			
ケーブル張線車	32t(トラック)	0	0	0	0	0	0	0	0	0	0	0	0	0	0	16	16	112	16	80	0	0			
ダクト敷設車	32t(トラック)	0	0	0	0	0	0	0	0	0	0	0	0	0	0	16	16	112	16	80	0	0			
保守用車(移動用)	32t(トラック)	0	0	0	0	0	0	0	0	0	0	0	0	0	0	44	44	44	88	0	0	0			
保守用車(移動用)	32t(トラック)	0	0	0	0	0	0	0	0	0	0	0	0	0	0	66	220	132	924	88	88	132			
小型電気工事用車	32t(トラック)	0	0	0	0	0	0	0	0	0	0	0	0	0	0	4	6	8	72	4	16	16			
位置検知調整車	32t(トラック)	0	0	0	0	0	0	0	0	0	0	0	0	0	0	0	0	10	10	10	20				

表 3-3-1(14) 建設機械の台数

工種	建設機械	1年目		2年目		3年目		4年目		5年目		6年目		7年目		8年目		9年目		10年目		11年目		
		最大台数/月	総台数/年	最大台数/月	総台数/年	最大台数/月	総台数/年	最大台数/月	総台数/年	最大台数/月	総台数/年	最大台数/月	総台数/年	最大台数/月	総台数/年	最大台数/月	総台数/年	最大台数/月	総台数/年	最大台数/月	総台数/年	最大台数/月	総台数/年	
K地区 (山岳 トンネル ①)	非開削 (NATM)	クレーン装置付トラック	4t積2.9t吊	23	120	23	276	23	276	23	276	23	276	23	69	0	4	0	0	0	0	0	0	0
		モーターグレーダ	3.1m	2	4	0	0	0	0	0	0	0	0	0	0	0	0	0	0	0	0	0	0	0
		ロードローラ	10~12t	3	5	0	0	0	0	0	0	0	0	0	0	0	0	0	0	0	0	0	0	0
		タイヤローラ	8~20t	3	5	0	0	0	0	0	0	0	0	0	0	0	0	0	0	0	0	0	0	0
		アスファルトフィニッシャー	2.4~6m	1	1	0	0	0	0	0	0	0	0	0	0	0	0	0	0	0	0	0	0	0
		クローラークレーン	55t	44	220	0	0	0	0	0	0	0	0	0	0	42	126	0	0	0	0	0	0	0
		ドリルジャンボ	ホイール式・3ブーム・2バスケッドドリフト質量 150kg超級	23	115	23	276	23	276	23	276	23	276	23	92	0	0	0	0	0	0	0	0	0
		大型ブレイカ	1300kg	23	115	23	276	23	276	23	276	23	276	23	92	0	0	4	4	0	0	0	0	0
		ホイールローダ	3.0m ³	23	115	23	276	23	276	23	276	23	276	23	92	0	0	0	0	0	0	0	0	0
		バックホウ	0.8m ³	23	115	23	276	23	276	23	276	23	276	23	92	0	0	0	0	0	0	0	0	0
		ダンプトラック	23t	69	345	69	828	69	828	69	828	69	828	69	276	0	0	0	0	0	0	0	0	0
		ラフテレーンクレーン	25t	2	2	0	0	0	0	0	0	0	0	1	0	0	0	0	0	0	0	0	0	0
		コンクリート吹付機	8~22m ³	23	115	23	276	23	276	23	276	23	276	23	92	0	0	0	0	0	0	0	0	0
		トラックミキサ	4.4m ³	46	230	69	828	69	828	69	828	69	828	69	276	0	0	0	0	0	0	0	0	0
		パッチャープラント	15m ³ /h	23	115	23	276	23	276	23	276	23	276	23	92	0	0	0	0	0	0	0	0	0
		モルタル注入機台車	2t(トラック)	23	115	23	276	23	276	23	276	23	276	23	92	0	0	0	0	0	0	0	0	0
		ロックボルト運搬車	2t(トラック)	23	115	23	276	23	276	23	276	23	276	23	92	0	0	0	0	0	0	0	0	0
		ラフテレーンクレーン	16t	23	127	23	276	23	276	23	276	23	276	30	99	0	0	0	0	0	0	0	0	0
		バックホウ	0.45m ³	0	0	0	0	0	0	0	0	0	0	0	0	0	0	4	4	0	0	0	0	0
		コンクリートポンプ車	45m ³ /h	0	0	0	0	12	48	12	144	12	144	12	72	0	0	0	0	0	0	0	0	0
		ラフテレーンクレーン	16t	0	0	0	0	10	10	0	0	0	0	29	52	0	0	0	0	0	0	0	0	0
		バックホウ	0.4m ³	0	0	0	0	0	0	0	0	0	0	3	3	0	0	0	0	0	0	0	0	0
		振動ローラ	0.8~1.1t	0	0	0	0	0	0	0	0	0	0	3	3	0	0	0	0	0	0	0	0	0
		振動コンバクタ	50~60kg	0	0	0	0	0	0	0	0	0	0	2	2	0	0	0	0	0	0	0	0	0
コンクリートポンプ車	90~110m ³ /h	0	0	0	0	0	0	0	0	0	0	2	2	0	0	0	0	0	0	0	0	0		
コンクリート吹付機	0.8~1.2m ³ /h	0	0	0	0	0	0	0	0	0	0	5	5	0	0	0	0	0	0	0	0	0		
トラッククレーン	16t	0	0	0	0	0	0	0	0	0	0	3	3	0	0	0	0	0	0	0	0	0		
ラフテレーンクレーン	25t	0	0	0	0	0	0	0	0	0	1	1	0	0	0	0	0	0	0	0	0	0		
タンバ	60~100kg	0	0	0	0	0	0	0	0	0	0	1	1	0	0	0	0	0	0	0	0	0		
クレーン装置付トラック	4t積2.9t吊	0	0	0	0	0	0	0	0	0	0	23	46	0	0	0	0	0	0	0	0	0		
大型ブレイカ	1300kg	23	23	23	46	0	0	0	0	0	0	0	0	0	0	0	0	0	0	0	0	0		
バックホウ	0.45m ³	23	23	23	46	0	0	0	0	0	0	0	0	0	0	0	0	0	0	0	0	0		
コンテナ運搬車	20m ³	46	46	46	92	0	0	0	0	0	0	0	0	0	0	0	0	0	0	0	0	0		
ラフテレーンクレーン	16t	1	1	1	1	0	0	0	0	0	0	0	0	0	0	0	0	0	0	0	0	0		
ラフテレーンクレーン	25t	7	7	4	4	0	0	0	0	0	0	0	0	0	0	0	0	0	0	0	0	0		
バックホウ	1.6m ³	23	115	23	276	23	276	23	276	23	276	23	92	0	0	0	0	0	0	0	0	0		
コンクリートポンプ車	90~110m ³ /h	0	0	0	0	0	0	0	0	0	0	29	203	29	232	0	0	0	0	0	0	0		
ラフテレーンクレーン	25t	0	0	0	0	0	0	0	0	0	0	10	70	10	80	0	0	0	0	0	0	0		
ラフテレーンクレーン	16t	0	0	0	0	0	0	0	0	0	0	23	138	23	184	0	0	0	0	0	0	0		
クレーン装置付トラック	4t積2.9t吊	0	0	0	0	0	0	0	0	0	0	23	138	23	184	0	0	0	0	0	0	0		
オールテレーンクレーン	150t	0	0	0	0	0	0	0	0	0	0	0	0	22	88	22	132	0	0	0	0	0		
ラフテレーンクレーン	50t	0	0	0	0	0	0	0	0	0	0	2	2	0	0	0	0	0	0	0	0	0		
ガイドウェイ架設車	32t(トラック)	0	0	0	0	0	0	0	0	0	0	0	0	22	88	22	132	0	0	0	0	0		
保守用車(ダクト敷設車)	32t(トラック)	0	0	0	0	0	0	0	0	0	0	4	4	4	48	0	0	0	0	0	0	0		
保守用車(作業員輸送車)	32t(トラック)	0	0	0	0	0	0	0	0	0	0	22	22	22	242	0	0	0	0	0	0	0		
保守用車(汎用)	32t(トラック)	0	0	0	0	0	0	0	0	0	0	9	9	9	99	0	0	0	0	0	0	0		
ラフテレーンクレーン	400t	0	0	0	0	0	0	0	0	0	0	0	0	0	0	16	80	0	0	0	0	0		
ラフテレーンクレーン	16t	0	0	0	0	0	0	0	0	0	0	0	0	0	0	4	22	24	48	0	0	0		
ケーブル巻線車	32t(トラック)	0	0	0	0	0	0	0	0	0	0	0	0	0	0	16	80	0	0	0	0	0		
ダクト敷設車	32t(トラック)	0	0	0	0	0	0	0	0	0	0	0	0	0	0	0	0	44	44	0	0	0		
保守用車(移動用)	32t(トラック)	0	0	0	0	0	0	0	0	0	0	0	0	0	0	66	264	66	616	0	0	0		
小型電気工事用車	32t(トラック)	0	0	0	0	0	0	0	0	0	0	0	0	0	0	0	0	4	44	4	16	0		
位置検知調整車	32t(トラック)	0	0	0	0	0	0	0	0	0	0	0	0	0	0	0	0	0	0	10	20	0		
ブルドーザ	3t級	0	0	2	4	0	0	0	0	0	0	0	0	0	0	0	0	0	0	0	0	0		
タイヤローラ	8~20t	0	0	1	2	0	0	0	0	0	0	0	0	0	0	0	0	0	0	0	0	0		
バックホウ	0.8m ³	0	0	3	6	0	0	0	0	0	0	0	0	0	0	0	0	0	0	0	0	0		
全回転オールケーシング掘削機	φ2,000mm	0	0	36	72	0	0	0	0	0	0	0	0	0	0	0	0	0	0	0	0	0		
クローラークレーン	60~65t	0	0	36	72	0	0	0	0	0	0	0	0	0	0	0	0	0	0	0	0	0		
バックホウ	0.45m ³	0	0	36	72	0	0	0	0	0	0	0	0	0	0	0	0	0	0	0	0	0		
トラック(場内小運搬)	10t	0	0	50	200	0	0	0	0	0	0	0	0	0	0	0	0	0	0	0	0	0		
ラフテレーンクレーン	25t	0	0	22	88	0	0	0	0	0	0	0	0	0	0	0	0	0	0	0	0	0		
アースオーガ併用杭打機(クローラ式)	21~24m	0	0	12	60	0	0	0	0	0	0	0	0	0	0	0	0	0	0	0	0	0		
油圧式杭圧入引抜機	110~160t	0	0	4	20	0	0	0	0	0	0	0	0	0	0	0	0	0	0	0	0	0		
ラフテレーンクレーン	25t	0	0	74	348	0	0	0	0	0	0	0	0	0	0	0	0	0	0	0	0	0		
バックホウ	0.8m ³	0	0	10	50	0	0	0																

表 3-3-1(15) 建設機械の台数

工種	建設機械	1年目		2年目		3年目		4年目		5年目		6年目		7年目		8年目		9年目		10年目		11年目			
		最大台数/月	総台数/年	最大台数/月	総台数/年	最大台数/月	総台数/年	最大台数/月	総台数/年	最大台数/月	総台数/年	最大台数/月	総台数/年	最大台数/月	総台数/年	最大台数/月	総台数/年	最大台数/月	総台数/年	最大台数/月	総台数/年	最大台数/月	総台数/年		
K地区 (山岳 トンネル ②)	非開削 (NATM)	クレーン装置付トラック	4t積2.9t吊	0	0	23	120	23	276	23	276	23	276	23	230	0	0	4	4	0	0	0	0	0	
		モーターグレーダ	3.1m	0	0	2	4	0	0	0	0	0	0	0	0	0	0	0	0	0	0	0	0	0	
		ロードローラ	10~12t	0	0	3	5	0	0	0	0	0	0	0	0	0	0	0	0	0	0	0	0	0	
		タイヤローラ	8~20t	0	0	3	5	0	0	0	0	0	0	0	0	0	0	0	0	0	0	0	0	0	
		アスファルトフィニッシャー	2.4~6m	0	0	1	1	0	0	0	0	0	0	0	0	0	0	0	0	0	0	0	0	0	
		クローラークレーン	55t	0	0	44	220	0	0	0	0	0	0	0	42	42	42	84	0	0	0	0	0	0	
		ドリルジャンボ	ホイール式・3ブーム・2バスケットドリフト質量 150kg級超級	0	0	23	115	23	276	23	276	23	276	23	276	23	230	0	0	0	0	0	0	0	0
		大型ブローカ	1300kg	0	0	23	115	23	276	23	276	23	276	23	276	23	230	0	0	4	4	0	0	0	0
		ホイールローダ	3.0m ³	0	0	23	115	23	276	23	276	23	276	23	276	23	230	0	0	0	0	0	0	0	0
		バックホウ	0.8m ³	0	0	23	115	23	276	23	276	23	276	23	276	23	230	0	0	0	0	0	0	0	0
		ダンプトラック	23t	0	0	69	345	69	828	69	828	69	828	69	828	69	690	0	0	0	0	0	0	0	0
		ラフテレーンクレーン	25t	0	0	2	2	0	0	0	0	0	0	1	1	0	0	0	0	0	0	0	0	0	0
		コンクリート吹付機	8~22m ³	0	0	23	115	23	276	23	276	23	276	23	276	23	230	0	0	0	0	0	0	0	0
		トラックミキサ	4.4m ³	0	0	46	230	69	828	69	828	69	828	69	828	69	552	0	0	0	0	0	0	0	0
		バッチャープラント	15m ³ /h	0	0	23	115	23	276	23	276	23	276	23	276	23	230	0	0	0	0	0	0	0	0
		モルタル注入機台車	2t(トラック)	0	0	23	115	23	276	23	276	23	276	23	276	23	230	0	0	0	0	0	0	0	0
		ロックホルト運搬車	2t(トラック)	0	0	23	115	23	276	23	276	23	276	23	276	23	230	0	0	0	0	0	0	0	0
		ラフテレーンクレーン	16t	0	0	23	127	23	276	23	276	23	276	30	237	0	0	0	0	0	0	0	0	0	0
		バックホウ	0.45m ³	0	0	0	0	0	0	0	0	0	0	0	0	0	0	0	4	4	0	0	0	0	0
		コンクリートポンプ車	45m ³ /h	0	0	0	0	0	0	12	60	12	144	12	144	0	0	0	0	0	0	0	0	0	0
		ラフテレーンクレーン	16t	0	0	0	0	0	0	10	10	0	0	29	52	0	0	0	0	0	0	0	0	0	0
		バックホウ	0.4m ³	0	0	0	0	0	0	0	0	0	0	0	0	3	3	0	0	0	0	0	0	0	0
		振動ローラ	0.8~1.1t	0	0	0	0	0	0	0	0	0	0	0	0	3	3	0	0	0	0	0	0	0	0
		振動コンパクタ	50~60kg	0	0	0	0	0	0	0	0	0	0	0	0	2	2	0	0	0	0	0	0	0	0
		コンクリートポンプ車	90~110m ³ /h	0	0	0	0	0	0	0	0	0	0	0	0	2	2	0	0	0	0	0	0	0	0
		コンクリート吹付機	0.8~1.2m ³ /h	0	0	0	0	0	0	0	0	0	0	0	0	5	5	0	0	0	0	0	0	0	0
		トラッククレーン	16t	0	0	0	0	0	0	0	0	0	0	0	0	3	3	0	0	0	0	0	0	0	0
		ラフテレーンクレーン	25t	0	0	0	0	0	0	0	0	0	0	0	0	1	1	0	0	0	0	0	0	0	0
		クレーン	60~100kg	0	0	0	0	0	0	0	0	0	0	0	0	1	1	0	0	0	0	0	0	0	0
		クレーン装置付トラック	4t積2.9t吊	0	0	0	0	0	0	0	0	0	0	0	0	23	46	0	0	0	0	0	0	0	0
		大型ブローカ	1300kg	0	0	23	115	23	276	23	276	23	276	23	276	23	230	0	0	0	0	0	0	0	0
		バックホウ	0.45m ³	0	0	23	115	23	276	23	276	23	276	23	276	23	230	0	0	0	0	0	0	0	0
		コンテナ式運搬車	20m ³	0	0	46	230	46	92	0	0	0	0	92	92	0	0	0	0	0	0	0	0	0	0
		ラフテレーンクレーン	16t	0	0	1	1	1	1	0	0	0	0	2	2	0	0	0	0	0	0	0	0	0	0
		ラフテレーンクレーン	25t	0	0	7	7	4	4	0	0	0	0	11	11	0	0	0	0	0	0	0	0	0	0
		バックホウ	1.6m ³	0	0	23	115	23	276	23	276	23	276	23	276	23	230	0	0	0	0	0	0	0	0
		コンクリートポンプ車	90~110m ³ /h	0	0	0	0	0	0	0	0	0	0	29	29	29	319	0	0	0	0	0	0	0	0
		ラフテレーンクレーン	25t	0	0	0	0	0	0	0	0	0	0	10	10	10	110	0	0	0	0	0	0	0	0
		ラフテレーンクレーン	16t	0	0	0	0	0	0	0	0	0	0	0	0	23	253	0	0	0	0	0	0	0	0
		クレーン装置付トラック	4t積2.9t吊	0	0	0	0	0	0	0	0	0	0	0	0	23	253	0	0	0	0	0	0	0	0
		オールテレーンクレーン	150t	0	0	0	0	0	0	0	0	0	0	0	0	22	22	22	176	0	0	0	0	0	0
		ラフテレーンクレーン	50t	0	0	0	0	0	0	0	0	0	0	0	0	2	2	2	2	0	0	0	0	0	0
		ガイドウェイ架設車	32t(トラック)	0	0	0	0	0	0	0	0	0	0	0	0	22	22	22	176	0	0	0	0	0	0
		保守用車(ダクト敷設車)	32t(トラック)	0	0	0	0	0	0	0	0	0	0	0	0	0	0	4	24	4	16	0	0	0	0
		保守用車(作業員輸送車)	32t(トラック)	0	0	0	0	0	0	0	0	0	0	0	0	0	0	22	132	22	88	0	0	0	0
		保守用車(汎用)	32t(トラック)	0	0	0	0	0	0	0	0	0	0	0	0	0	0	9	54	9	36	0	0	0	0
		ラフテレーンクレーン	400t	0	0	0	0	0	0	0	0	0	0	0	0	0	0	0	0	0	0	0	0	0	0
		ラフテレーンクレーン	16t	0	0	0	0	0	0	0	0	0	0	0	0	0	0	0	0	0	0	0	0	0	0
		ケーブル延線車	32t(トラック)	0	0	0	0	0	0	0	0	0	0	0	0	0	0	0	0	0	0	0	0	0	0
		ダクト養生設車	32t(トラック)	0	0	0	0	0	0	0	0	0	0	0	0	0	0	0	0	0	0	0	0	0	0
保守用車(移動用)	32t(トラック)	0	0	0	0	0	0	0	0	0	0	0	0	0	0	0	0	0	0	0	0	0	0		
保守用車(移動用)	32t(トラック)	0	0	0	0	0	0	0	0	0	0	0	0	0	0	0	0	0	0	0	0	0	0		
小型電気工事用車	32t(トラック)	0	0	0	0	0	0	0	0	0	0	0	0	0	0	0	0	0	0	0	0	0	0		
位置検知調整車	32t(トラック)	0	0	0	0	0	0	0	0	0	0	0	0	0	0	0	0	0	0	0	0	0	0		

表 3-3-1(16) 建設機械の台数

工種	建設機械	1年目		2年目		3年目		4年目		5年目		6年目		7年目		8年目		9年目		10年目		11年目		
		最大台数/月	総台数/年	最大台数/月	総台数/年	最大台数/月	総台数/年	最大台数/月	総台数/年	最大台数/月	総台数/年	最大台数/月	総台数/年	最大台数/月	総台数/年	最大台数/月	総台数/年	最大台数/月	総台数/年	最大台数/月	総台数/年	最大台数/月	総台数/年	
1 基礎工	ブルドーザ	3t級	0	0	2	12	0	0	0	0	0	0	0	0	0	0	0	0	0	0	0	0	0	
	タイヤローラ	8~20t	0	0	1	6	0	0	0	0	0	0	0	0	0	0	0	0	0	0	0	0	0	
	バックホウ	0.8m ³	0	0	3	18	0	0	0	0	0	0	0	0	0	0	0	0	0	0	0	0	0	
	全回転オールケーシング掘削機	φ2,000mm	0	0	36	324	0	0	0	0	0	0	0	0	0	0	0	0	0	0	0	0	0	
	クローラークレーン	60~65t	0	0	36	324	0	0	0	0	0	0	0	0	0	0	0	0	0	0	0	0	0	
	バックホウ	0.45m ³	0	0	36	324	0	0	0	0	0	0	0	0	0	0	0	0	0	0	0	0	0	
	トラック(場内小運搬)	10t	0	0	50	550	0	0	0	0	0	0	0	0	0	0	0	0	0	0	0	0	0	
	ラフテレーンクレーン	25t	0	0	22	242	0	0	0	0	0	0	0	0	0	0	0	0	0	0	0	0	0	
	アースオーガ併用杭打機(クローラ式杭)	21~24m	0	0	36	12	144	12	84	0	0	0	0	0	0	0	0	0	0	0	0	0	0	0
	油圧式挿入引抜機	110~160t	0	0	4	12	4	48	4	28	0	0	0	0	0	0	0	0	0	0	0	0	0	0
2 下部工	ラフテレーンクレーン	25t	0	0	74	178	74	888	74	518	0	0	0	0	0	0	0	0	0	0	0	0	0	
	バックホウ	0.8m ³	0	0	10	30	10	120	10	70	0	0	0	0	0	0	0	0	0	0	0	0	0	
	コンクリートポンプ車	90~110m ³ /h	0	0	8	24	8	96	8	56	0	0	0	0	0	0	0	0	0	0	0	0	0	
	振動ローラ	0.8~1.1t	0	0	8	24	8	96	8	56	0	0	0	0	0	0	0	0	0	0	0	0	0	
	タンバ	60~70kg	0	0	18	54	18	216	18	126	0	0	0	0	0	0	0	0	0	0	0	0	0	
	空気圧縮機	14.2m ³ /min	0	0	4	12	4	48	4	28	0	0	0	0	0	0	0	0	0	0	0	0	0	
	コンクリートブローカ	20t級	0	0	4	12	4	48	4	28	0	0	0	0	0	0	0	0	0	0	0	0	0	
	トラック(場内小運搬)	10t	0	0	50	50	50	600	50	350	0	0	0	0	0	0	0	0	0	0	0	0	0	
	ラフテレーンクレーン	25t	0	0	65	130	65	778	86	878	88	1056	88	264	0	0	0	0	0	0	0	0	0	0
	3 上部工	コンクリートポンプ車	90~110m ³ /h	0	0	3	6	3	36	3	36	3	36	3	9	0	0	0	0	0	0	0	0	0
トラック(場内小運搬)		10t	0	0	0	0	0	0	50	250	50	600	150	0	0	0	0	0	0	0	0	0	0	
クローラークレーン		100t	0	0	0	0	22	44	22	132	22	198	0	22	44	22	176	0	0	0	0	0	0	
フード架設車		32t(トラック)	0	0	0	0	22	44	22	132	22	198	0	22	44	22	176	0	0	0	0	0	0	
ラフテレーンクレーン		35t	0	0	0	0	3	6	3	18	3	27	0	3	6	3	24	0	0	0	0	0	0	
トラック(場内小運搬)		10t	0	0	0	0	0	0	0	0	0	0	50	100	50	400	0	0	0	0	0	0	0	
ラフテレーンクレーン		25t	0	0	0	0	0	0	0	0	0	0	22	44	22	176	0	0	0	0	0	0	0	
オールテレーンクレーン		220t	0	0	0	0	0	0	0	0	0	0	22	66	0	0	0	0	0	0	0	0	0	
ラフテレーンクレーン		50t	0	0	0	0	0	0	0	0	0	0	0	2	6	0	0	0	0	0	0	0	0	
ガイドウェイ架設車		32t(トラック)	0	0	0	0	0	0	0	0	0	0	0	22	66	0	0	0	0	0	0	0	0	
4 フード架設工	ブルドーザ	3t級	0	0	0	0	38	76	0	0	38	76	0	0	0	0	0	0	0	0	0	0	0	
	トラック(場内小運搬)	10t	0	0	0	0	0	0	0	0	0	0	0	0	50	200	50	50	0	0	0	0	0	
	ラフテレーンクレーン	25t	0	0	0	0	0	0	0	0	0	0	0	22	88	22	22	0	0	0	0	0	0	
	保守用車(ダクト敷設車)	32t(トラック)	0	0	0	0	0	0	0	0	0	0	0	4	8	4	12	0	0	0	0	0	0	
	保守用車(作業員輸送車)	32t(トラック)	0	0	0	0	0	0	0	0	0	0	0	22	44	22	66	0	0	0	0	0	0	
	保守用車(汎用)	32t(トラック)	0	0	0	0	0	0	0	0	0	0	0	9	18	9	27	0	0	0	0	0	0	
	ラフテレーンクレーン	50t	0	0	0	0	0	0	0	0	0	0	0	9	27	9	36	9	36	9	36	9	36	
	ラフテレーンクレーン	25t	0	0	0	0	0	0	0	0	0	0	0	22	53	22	100	22	44	22	100	22	47	
	ラフテレーンクレーン	16t	0	0	0	0	0	0	0	0	0	0	0	37	142	21	128	21	128	21	128	21	32	
	5 ガイドウェイ架設工	ブルドーザ	3t級	0	0	0	0	0	0	0	0	0	0	0	0	0	0	0	0	0	0	0	0	0
トラック(場内小運搬)		10t	0	0	0	0	0	0	0	0	0	0	0	0	50	200	50	50	0	0	0	0	0	
ラフテレーンクレーン		25t	0	0	0	0	0	0	0	0	0	0	0	22	88	22	22	0	0	0	0	0	0	
保守用車(ダクト敷設車)		32t(トラック)	0	0	0	0	0	0	0	0	0	0	0	4	8	4	12	0	0	0	0	0	0	
保守用車(作業員輸送車)		32t(トラック)	0	0	0	0	0	0	0	0	0	0	0	22	44	22	66	0	0	0	0	0	0	
保守用車(汎用)		32t(トラック)	0	0	0	0	0	0	0	0	0	0	0	9	18	9	27	0	0	0	0	0	0	
ラフテレーンクレーン		50t	0	0	0	0	0	0	0	0	0	0	0	9	27	9	36	9	36	9	36	9	36	
ラフテレーンクレーン		25t	0	0	0	0	0	0	0	0	0	0	0	22	53	22	100	22	44	22	100	22	47	
ラフテレーンクレーン		16t	0	0	0	0	0	0	0	0	0	0	0	37	142	21	128	21	128	21	128	21	32	
6 電気機械設備工		ユニック	10t	0	0	0	0	0	0	0	0	0	0	0	0	0	0	22	98	22	160	22	62	62
	フォークリフト	2t級	0	0	0	0	0	0	0	0	0	0	0	0	0	0	19	57	19	76	19	19		
	バックホウ	0.45m ³	0	0	0	0	0	0	0	0	0	0	0	0	0	0	12	51	12	68	12	17		
	ラフテレーンクレーン	400t	0	0	0	0	0	0	0	0	0	0	0	0	0	0	16	48	0	0	0	0		
	ケーブル巻線車	32t(トラック)	0	0	0	0	0	0	0	0	0	0	0	0	0	0	16	48	0	0	0	0		
	ダクト敷設車	32t(トラック)	0	0	0	0	0	0	0	0	0	0	0	0	0	0	44	44	0	0	0	0		
	保守用車(移動用)	32t(トラック)	0	0	0	0	0	0	0	0	0	0	0	0	0	0	66	330	44	44	0	0		
	小型電気工事用車	32t(トラック)	0	0	0	0	0	0	0	0	0	0	0	0	0	0	4	10	0	0	0	0		
	位置検知調整車	32t(トラック)	0	0	0	0	0	0	0	0	0	0	0	0	0	0	0	10	10	0	0	0	0	
	1 掘削、支保工	クレーン(巻揚付トラック)	4t積2.9t吊	5	5	12	132	12	138	11	110	0	0	4	4	0	0	0	0	0	0	0	0	0
モーターグレーダ		3.1m	2	4	0	0	0	0	0	0	0	0	0	0	0	0	0	0	0	0	0	0	0	
ロードローラ		10~12t	3	5	0	0	0	0	0	0	0	0	0	0	0	0	0	0	0	0	0	0	0	
タイヤローラ		8~20t	3	5	0	0	0	0	0	0	0	0	0	0	0	0	0	0	0	0	0	0	0	
アスファルトフィニッシャー		2.4~6m	1	1	0	0	0	0	0	0	0	0	0	0	0	0	0	0	0	0	0	0	0	
クローラークレーン		55t	44	440	44	44	0	0	0	0	44	306	0	0	0	0	0	0	0	0	0	0	0	
ドリルジャンボ		ホイール式・3ブーム・2バスキッドドリフト質量 150kg級	0	0	12	132	12	138	11	121	0	0	0	0	0	0	0	0	0	0	0	0	0	
大型ブローカ		1300kg	0	0	12	132	12	138	11	121	0	0	4	4	0	0	0	0	0	0	0	0	0	
ホイローダ		3.0m ³	0	0	12	132	12	138	11	121	0	0	0	0										

表 3-3-1(18) 建設機械の台数

M地区 (非常口)	非開削 (NATM)	工種	建設機械	1年目		2年目		3年目		4年目		5年目		6年目		7年目		8年目		9年目		10年目		11年目			
				最大台数/月	総台数/年	最大台数/月	総台数/年	最大台数/月	総台数/年	最大台数/月	総台数/年	最大台数/月	総台数/年	最大台数/月	総台数/年	最大台数/月	総台数/年	最大台数/月	総台数/年	最大台数/月	総台数/年	最大台数/月	総台数/年	最大台数/月	総台数/年	最大台数/月	総台数/年
		1 掘削、支保工	クレーン装置付トラック	4t積2.9t吊	23	189	23	276	23	276	23	276	23	138	0	0	4	4	0	0	0	0	0	0	0	0	
			モーターグレーダ	3.1m	2	4	0	0	0	0	0	0	0	0	0	0	0	0	0	0	0	0	0	0	0	0	
			ロードローラ	110~12t	3	5	0	0	0	0	0	0	0	0	0	0	0	0	0	0	0	0	0	0	0	0	
			タイヤローラ	8~20t	3	5	0	0	0	0	0	0	0	0	0	0	0	0	0	0	0	0	0	0	0	0	
			アスファルトフィニッシャー	2.4~8m	1	1	46	322	46	552	46	552	46	552	46	230	0	0	0	0	0	0	0	0	0	0	0
			バックホウ	0.8m ³	15	30	0	0	0	0	0	0	0	0	0	0	0	0	0	0	0	0	0	0	0	0	0
			ブルドーザ	0.8~1.1t	11	22	0	0	0	0	0	0	0	0	0	0	0	0	0	0	0	0	0	0	0	0	0
			ドリルジャンボ	ホイール式・3ブーム・2バケットドリフト質量 150kg超	0	0	46	322	46	552	46	552	46	552	46	230	0	0	0	0	0	0	0	0	0	0	0
			ドリルジャンボ	ホイール式・2ブーム・1バケットドリフト質量 150kg超	23	184	23	46	0	0	0	0	0	0	0	0	0	0	0	0	0	0	0	0	0	0	0
			大型ブリーカ	1300kg	23	184	46	368	46	552	46	552	46	552	46	230	0	0	4	4	0	0	0	0	0	0	0
			トラックショベル	1.5m ³	23	184	23	46	0	0	0	0	0	0	0	0	0	0	0	0	0	0	0	0	0	0	0
			ホイールローダ	3.0m ³	0	0	46	322	46	552	46	552	46	552	46	230	0	0	0	0	0	0	0	0	0	0	0
			ダンプトラック	10t	92	736	92	184	0	0	0	0	0	0	0	0	0	0	0	0	0	0	0	0	0	0	0
			ダンプトラック	23t	0	0	253	1840	253	3036	253	3036	253	3036	253	1242	0	0	0	0	0	0	0	0	0	0	0
			ラフテレーンクレーン	25t	1	1	2	2	0	0	0	0	0	0	1	1	0	0	0	0	0	0	0	0	0	0	0
			コンクリート吹付機	8~22m ³	23	184	46	368	46	552	46	552	46	552	46	230	0	0	0	0	0	0	0	0	0	0	0
			トラックミキサ	4.4m ³	46	368	138	1058	138	1656	138	1610	138	1610	138	690	0	0	0	0	0	0	0	0	0	0	0
			バックチャージラント	15m ³ /h	23	184	46	368	46	552	46	552	46	552	46	230	0	0	0	0	0	0	0	0	0	0	0
			モルタル注入機台車	2t(トラック)	23	184	46	368	46	552	46	552	46	552	46	230	0	0	0	0	0	0	0	0	0	0	0
			ロックボルト運搬車	2t(トラック)	23	184	46	368	46	552	46	552	46	552	46	230	0	0	0	0	0	0	0	0	0	0	0
			ラフテレーンクレーン	16t	23	196	23	276	23	276	23	276	30	145	0	0	0	0	0	0	0	0	0	0	0	0	0
			バックホウ	0.45m ³	0	0	0	0	0	0	0	0	0	0	0	0	0	4	4	0	0	0	0	0	0	0	0
			コンクリートポンプ車	45m ³ /h	0	0	0	0	12	36	24	252	24	168	0	0	0	0	0	0	0	0	0	0	0	0	0
			ラフテレーンクレーン	16t	0	0	0	0	10	10	10	10	29	58	0	0	0	0	0	0	0	0	0	0	0	0	0
			クレーン装置付トラック	4t積2.9t吊	0	0	0	0	0	0	0	0	23	46	0	0	0	0	0	0	0	0	0	0	0	0	0
			バックホウ	1.6m ³	23	184	46	345	46	506	23	276	23	138	0	0	0	0	0	0	0	0	0	0	0	0	0
			5 路盤工	コンクリートポンプ車	90~110m ³ /h	0	0	0	0	0	0	0	58	348	58	116	0	0	0	0	0	0	0	0	0	0	0
		ラフテレーンクレーン		25t	0	0	0	0	0	0	0	20	120	20	40	0	0	0	0	0	0	0	0	0	0	0	
		ラフテレーンクレーン		16t	0	0	0	0	0	0	0	23	92	23	46	0	0	0	0	0	0	0	0	0	0	0	
		クレーン装置付トラック		4t積2.9t吊	0	0	0	0	0	0	0	23	92	23	46	0	0	0	0	0	0	0	0	0	0	0	
		門型クレーン		5t	0	0	0	0	0	0	0	0	0	0	44	286	0	0	0	0	0	0	0	0	0	0	
		ラフテレーンクレーン		50t	0	0	0	0	0	0	0	0	0	0	8	20	0	0	0	0	0	0	0	0	0	0	
		ラフテレーンクレーン		25t	0	0	0	0	0	0	0	0	0	0	8	20	0	0	0	0	0	0	0	0	0	0	
		ガイドウェイ架設車		32t(トラック)	0	0	0	0	0	0	0	0	0	0	44	286	0	0	0	0	0	0	0	0	0	0	
		ラフテレーンクレーン		25t	0	0	0	0	0	0	0	0	0	48	136	44	119	20	103	0	0	0	0	0	0	0	
		ラフテレーンクレーン		50t	0	0	0	0	0	0	0	0	0	0	10	10	0	0	0	0	0	0	0	0	0	0	
		7 電気機械設備工	ラフテレーンクレーン	160t	0	0	0	0	0	0	0	0	0	2	2	0	0	0	0	0	0	0	0	0	0	0	
			ラフテレーンクレーン	16t	0	0	0	0	0	0	0	0	0	3	3	0	0	3	6	22	42	24	82	0	0	0	
			全回転オールケーシング掘削機	φ2,000mm	0	0	0	0	0	0	0	0	0	0	0	31	93	0	0	0	0	0	0	0	0	0	
			クローラクレーン	90t	0	0	0	0	0	0	0	0	0	0	0	31	93	0	0	0	0	0	0	0	0	0	
			トレーラ	20t	0	0	0	0	0	0	0	0	0	0	11	33	0	0	0	0	0	0	0	0	0	0	
			コンクリートポンプ車	115~125m ³ /h	0	0	0	0	0	0	0	0	0	0	10	39	9	18	0	0	0	0	0	0	0	0	
			バックホウ	0.8m ³	0	0	0	0	0	0	0	0	0	0	34	68	0	0	0	0	0	0	0	0	0	0	
			クローラクレーン	80t	0	0	0	0	0	0	0	0	0	0	13	13	32	45	0	0	0	0	0	0	0	0	
			ラフテレーンクレーン	60t	0	0	0	0	0	0	0	0	0	0	0	17	17	0	0	0	0	0	0	0	0	0	
			コンクリートポンプ車	90~110m ³ /h	0	0	0	0	0	0	0	0	0	0	0	4	32	0	0	0	0	0	0	0	0	0	
			バックホウ	0.25m ³	0	0	0	0	0	0	0	0	0	0	0	6	60	0	0	0	0	0	0	0	0	0	
			タイヤローラ	8~20t	0	0	0	0	0	0	0	0	0	0	0	1	1	0	0	0	0	0	0	0	0	0	
			バックホウ	0.08m ³	0	0	0	0	0	0	0	0	0	0	0	8	16	0	0	0	0	0	0	0	0	0	
			保守用車(ダクト敷設車)	32t(トラック)	0	0	0	0	0	0	0	0	0	0	0	0	0	4	44	4	16	0	0	0	0	0	
			保守用車(作業員輸送車)	32t(トラック)	0	0	0	0	0	0	0	0	0	0	0	0	0	22	242	22	88	0	0	0	0	0	
			保守用車(汎用)	32t(トラック)	0	0	0	0	0	0	0	0	0	0	0	0	0	9	99	9	36	0	0	0	0	0	
			ラフテレーンクレーン	400t	0	0	0	0	0	0	0	0	0	0	0	0	0	16	96	16	32	0	0	0	0	0	
			ケーブル巻線車	32t(トラック)	0	0	0	0	0	0	0	0	0	0	0	0	0	16	96	16	32	0	0	0	0	0	
			ダクト敷設車	32t(トラック)	0	0	0	0	0	0	0	0	0	0	0	0	0	0	44	88	0	0	0	0	0	0	
			保守用車(移動用)	32t(トラック)	0	0	0	0	0	0	0	0	0	0	0	0	0	88	330	132	946	44	88	0	0	0	
		小型電気工事用車	32t(トラック)	0	0	0	0	0	0	0	0	0	0	0	0	0	0	4	26	4	20	0	0	0	0		
位置検知調整車	32t(トラック)	0	0	0	0	0	0	0	0	0	0	0	0	0	0	0	0	0	0	0	0	10	10				

表 3-3-1(19) 建設機械の台数

工種	建設機械	1年目		2年目		3年目		4年目		5年目		6年目		7年目		8年目		9年目		10年目		11年目			
		最大台数/月	総台数/年	最大台数/月	総台数/年	最大台数/月	総台数/年	最大台数/月	総台数/年	最大台数/月	総台数/年	最大台数/月	総台数/年	最大台数/月	総台数/年	最大台数/月	総台数/年	最大台数/月	総台数/年	最大台数/月	総台数/年	最大台数/月	総台数/年		
N地区 (変電施設)	1 造成工	クレーン装置付トラック	4種2.9t吊	5	5	0	0	0	0	0	0	4	4	0	0	0	0	0	0	0	0	0	0	0	
		モーターグレーダ	3.1m	2	4	0	0	0	0	0	0	0	0	0	0	0	0	0	0	0	0	0	0	0	
		ロードローラ	10~12t	3	5	0	0	0	0	0	0	0	0	0	0	0	0	0	0	0	0	0	0	0	
		タイヤローラ	8~20t	6	65	6	72	6	72	6	72	6	36	0	0	0	0	0	0	0	0	0	0	0	0
		アスファルトフィニッシャー	2.4~6m	1	1	0	0	0	0	0	0	0	0	0	0	0	0	0	0	0	0	0	0	0	0
		ブルドーザ	15t級	11	110	11	132	11	132	11	132	11	66	0	0	0	0	0	0	0	0	0	0	0	0
		バックホウ	0.8m ³	22	139	13	156	13	156	13	156	13	78	0	0	0	0	0	0	0	0	0	0	0	0
		ブルドーザ	3t級	4	4	0	0	0	0	0	0	0	0	0	0	0	0	0	0	0	0	0	0	0	0
		バックホウ	0.16m ³	0	0	0	0	0	0	22	132	0	0	0	0	0	0	0	0	0	0	0	0	0	0
		門型クレーン	5t	0	0	0	0	0	0	22	110	0	0	0	0	0	0	0	0	0	0	0	0	0	0
		ラフテレーンクレーン	50t	0	0	0	0	0	0	4	8	0	0	0	0	0	0	0	0	0	0	0	0	0	0
		ラフテレーンクレーン	25t	0	0	0	0	0	0	4	8	0	0	0	0	0	0	0	0	0	0	0	0	0	0
		ラフテレーンクレーン	81kw級	0	0	0	0	0	0	22	110	0	0	0	0	0	0	0	0	0	0	0	0	0	0
		バックホウ	0.7m ³	0	0	0	0	0	0	22	132	0	0	0	0	0	0	0	0	0	0	0	0	0	0
		コンクリートポンプ車	45m ³ /h	0	0	0	0	0	0	0	0	22	110	0	0	0	0	0	0	0	0	0	0	0	0
	オールテレーンクレーン	150t	0	0	0	0	0	0	0	0	22	110	0	0	0	0	0	0	0	0	0	0	0	0	
	ラフテレーンクレーン	35t	0	0	0	0	0	0	0	0	5	10	0	0	0	0	0	0	0	0	0	0	0	0	
	バックホウ	0.45m ³	0	0	0	0	0	0	0	0	4	4	0	0	0	0	0	0	0	0	0	0	0	0	
	全回転オールケーシング掘削機	φ2,000mm	0	0	0	0	0	0	0	0	72	216	0	0	0	0	0	0	0	0	0	0	0	0	
	クローラークレーン	90t	0	0	0	0	0	0	0	0	72	216	0	0	0	0	0	0	0	0	0	0	0	0	
	トレーサー	20t	0	0	0	0	0	0	0	0	24	72	0	0	0	0	0	0	0	0	0	0	0	0	
	コンクリートポンプ車	115~125m ³ /h	0	0	0	0	0	0	0	0	23	89	20	40	0	0	0	0	0	0	0	0	0	0	
	バックホウ	0.8m ³	0	0	0	0	0	0	0	0	80	160	44	44	0	0	0	0	0	0	0	0	0	0	
	クローラークレーン	80t	0	0	0	0	0	0	0	0	30	30	30	60	0	0	0	0	0	0	0	0	0	0	
	ラフテレーンクレーン	25t	0	0	0	0	0	0	0	0	20	20	44	226	8	61	8	96	8	61	8	96	8	48	
	ラフテレーンクレーン	60t	0	0	0	0	0	0	0	0	0	38	38	0	0	0	0	0	0	0	0	0	0	0	
	コンクリートポンプ車	90~110m ³ /h	0	0	0	0	0	0	0	0	0	9	72	0	0	0	0	0	0	0	0	0	0	0	
	バックホウ	0.25m ³	0	0	0	0	0	0	0	0	0	13	128	0	0	0	0	0	0	0	0	0	0	0	
	タイヤローラ	8~20t	0	0	0	0	0	0	0	0	0	2	2	0	0	0	0	0	0	0	0	0	0	0	
	ラフテレーンクレーン	16t	0	0	0	0	0	0	0	0	2	12	6	26	13	81	13	126	13	81	13	126	9	48	
バックホウ	0.08m ³	0	0	0	0	0	0	0	0	0	18	36	0	0	0	0	0	0	0	0	0	0	0		
3 電気設備工	ラフテレーンクレーン	250t	0	0	0	0	0	0	0	0	4	20	4	43	6	24	4	43	6	24	4	43	6		
	ラフテレーンクレーン	50t	0	0	0	0	0	0	0	0	0	0	1	6	1	6	1	6	1	6	1	6	0		

表 3-3-1 (20) 建設機械の台数

工種	建設機械	1年目		2年目		3年目		4年目		5年目		6年目		7年目		8年目		9年目		10年目		11年目				
		最大台数/月	総台数/年	最大台数/月	総台数/年	最大台数/月	総台数/年	最大台数/月	総台数/年	最大台数/月	総台数/年	最大台数/月	総台数/年	最大台数/月	総台数/年	最大台数/月	総台数/年	最大台数/月	総台数/年	最大台数/月	総台数/年	最大台数/月	総台数/年			
〇地区 (非常口)	非開削 (NATM)	クレーン設置付トラック	4t積2.9t吊	23	143	23	276	23	276	23	276	23	276	0	0	4	4	0	0	0	0	0	0	0	0	
		モーターグレーダ	3.1m	2	4	0	0	0	0	0	0	0	0	0	0	0	0	0	0	0	0	0	0	0	0	
		ロードローラ	10~12t	3	5	0	0	0	0	0	0	0	0	0	0	0	0	0	0	0	0	0	0	0	0	
		タイヤローラ	8~20t	3	5	0	0	0	0	0	0	0	0	0	0	0	0	0	0	0	0	0	0	0	0	
		アスファルトフィニッシャ	2.4~6m	1	1	0	0	0	0	0	0	0	0	0	0	0	0	0	0	0	0	0	0	0	0	
		バックホウ	0.8m ³	19	76	19	57	19	228	19	228	19	223	0	0	0	0	0	0	0	0	0	0	0	0	0
		ブルドーザ	0.8~1.1t	16	64	0	0	0	0	0	0	0	0	0	0	0	0	0	0	0	0	0	0	0	0	
		ドリルジャンボ	ホイール式・3ブーム・2バースケットドリフト質量 150kg超	0	0	19	57	19	228	19	228	19	223	0	0	0	0	0	0	0	0	0	0	0	0	
		ドリルジャンボ	ホイール式・2ブーム・1バースケットドリフト質量 150kg超	23	138	23	207	0	0	0	0	0	0	0	0	0	0	0	0	0	0	0	0	0	0	
		大型ブレーカ	1300kg	0	0	19	57	19	228	19	228	19	223	0	0	4	4	0	0	0	0	0	0	0	0	0
		トラックショベル	1.5m ³	23	138	23	207	0	0	0	0	0	0	0	0	0	0	0	0	0	0	0	0	0	0	0
		ホイールローダ	3.0m ³	0	0	19	57	19	228	19	228	19	223	0	0	0	0	0	0	0	0	0	0	0	0	0
		ダンプトラック	10t	92	552	92	828	0	0	0	0	0	0	0	0	0	0	0	0	0	0	0	0	0	0	0
		ダンプトラック	23t	0	0	95	285	95	1139	94	1128	94	1128	0	0	0	0	0	0	0	0	0	0	0	0	0
		ラフテレーンクレーン	25t	1	1	2	2	0	0	0	0	1	1	0	0	0	0	0	0	0	0	0	0	0	0	0
		コンクリート吹付機	8~22m ³	23	138	23	264	19	228	19	228	19	223	0	0	0	0	0	0	0	0	0	0	0	0	0
		トラックミキサ	4.4m ³	46	276	57	585	57	684	57	681	56	672	0	0	0	0	0	0	0	0	0	0	0	0	0
		バックヤープラント	15m ² /h	23	138	23	264	19	228	19	228	19	223	0	0	0	0	0	0	0	0	0	0	0	0	0
		モルタル注入機台車	2t(トラック)	23	138	23	264	19	228	19	228	19	223	0	0	0	0	0	0	0	0	0	0	0	0	0
		ロックボルト運搬車	2t(トラック)	23	138	23	264	19	228	19	228	19	223	0	0	0	0	0	0	0	0	0	0	0	0	0
		ラフテレーンクレーン	16t	23	150	23	276	23	276	23	276	30	283	0	0	0	0	0	0	0	0	0	0	0	0	0
		バックホウ	0.45m ³	0	0	0	0	0	0	0	0	0	0	0	0	4	4	0	0	0	0	0	0	0	0	0
		コンクリートポンプ車	45m ³ /h	0	0	0	0	0	0	12	72	12	144	12	24	0	0	0	0	0	0	0	0	0	0	0
		ラフテレーンクレーン	16t	0	0	0	0	0	0	10	10	0	0	29	52	0	0	0	0	0	0	0	0	0	0	0
		クレーン設置付トラック	4t積2.9t吊	0	0	0	0	0	0	0	0	0	23	46	0	0	0	0	0	0	0	0	0	0	0	0
		バックホウ	1.6m ³	23	138	23	276	23	276	23	276	23	276	0	0	0	0	0	0	0	0	0	0	0	0	0
		コンクリートポンプ車	90~110m ³ /h	0	0	0	0	0	0	0	0	0	29	261	0	0	0	0	0	0	0	0	0	0	0	0
		ラフテレーンクレーン	25t	0	0	0	0	0	0	0	0	0	10	90	0	0	0	0	0	0	0	0	0	0	0	0
		ラフテレーンクレーン	16t	0	0	0	0	0	0	0	0	0	23	207	0	0	0	0	0	0	0	0	0	0	0	0
		クレーン設置付トラック	4t積2.9t吊	0	0	0	0	0	0	0	0	0	23	207	0	0	0	0	0	0	0	0	0	0	0	0
門型クレーン	5t	0	0	0	0	0	0	0	0	0	22	44	22	88	0	0	0	0	0	0	0	0	0	0		
ラフテレーンクレーン	50t	0	0	0	0	0	0	0	0	0	4	4	4	4	0	0	0	0	0	0	0	0	0	0		
ラフテレーンクレーン	25t	0	0	0	0	0	0	0	0	0	4	4	4	4	0	0	0	0	0	0	0	0	0	0		
ガイドウェイ架設車	32t(トラック)	0	0	0	0	0	0	0	0	0	22	44	22	88	0	0	0	0	0	0	0	0	0	0		
ラフテレーンクレーン	25t	0	0	0	0	0	0	0	0	0	0	71	367	12	50	0	0	0	0	0	0	0	0	0		
ラフテレーンクレーン	50t	0	0	0	0	0	0	0	0	0	10	10	0	0	0	0	0	0	0	0	0	0	0	0		
ラフテレーンクレーン	160t	0	0	0	0	0	0	0	0	0	2	2	0	0	0	0	0	0	0	0	0	0	0	0		
ラフテレーンクレーン	16t	0	0	0	0	0	0	0	0	0	3	3	3	6	4	16	24	46	0	0	0	0	0	0		
全回転オールケーシング掘削機	φ2,000mm	0	0	0	0	0	0	0	0	0	44	132	0	0	0	0	0	0	0	0	0	0	0	0		
クローラークレーン	90t	0	0	0	0	0	0	0	0	0	44	132	0	0	0	0	0	0	0	0	0	0	0	0		
トレーラ	20t	0	0	0	0	0	0	0	0	0	15	45	0	0	0	0	0	0	0	0	0	0	0	0		
コンクリートポンプ車	115~125m ³ /h	0	0	0	0	0	0	0	0	0	0	14	78	0	0	0	0	0	0	0	0	0	0	0		
バックホウ	0.8m ³	0	0	0	0	0	0	0	0	0	0	48	96	0	0	0	0	0	0	0	0	0	0	0		
クローラークレーン	80t	0	0	0	0	0	0	0	0	0	45	81	0	0	0	0	0	0	0	0	0	0	0	0		
ラフテレーンクレーン	60t	0	0	0	0	0	0	0	0	0	23	23	0	0	0	0	0	0	0	0	0	0	0	0		
コンクリートポンプ車	90~110m ³ /h	0	0	0	0	0	0	0	0	0	0	6	24	6	24	0	0	0	0	0	0	0	0	0		
バックホウ	0.25m ³	0	0	0	0	0	0	0	0	0	8	32	8	48	0	0	0	0	0	0	0	0	0	0		
タイヤローラ	8~20t	0	0	0	0	0	0	0	0	0	0	2	2	0	0	0	0	0	0	0	0	0	0	0		
バックホウ	0.08m ³	0	0	0	0	0	0	0	0	0	0	0	0	11	22	0	0	0	0	0	0	0	0	0		
保守用車(ダクト巻取車)	32t(トラック)	0	0	0	0	0	0	0	0	0	0	0	0	4	24	4	4	0	0	0	0	0	0	0		
保守用車(作業員輸送車)	32t(トラック)	0	0	0	0	0	0	0	0	0	0	0	0	22	132	22	22	0	0	0	0	0	0	0		
保守用車(汎用)	32t(トラック)	0	0	0	0	0	0	0	0	0	0	9	54	9	54	0	0	0	0	0	0	0	0	0		
ラフテレーンクレーン	400t	0	0	0	0	0	0	0	0	0	0	0	0	0	16	64	0	0	0	0	0	0	0	0		
ケーブル巻取車	32t(トラック)	0	0	0	0	0	0	0	0	0	0	0	0	0	16	64	0	0	0	0	0	0	0	0		
ダクト巻取車	32t(トラック)	0	0	0	0	0	0	0	0	0	0	0	0	0	0	0	0	0	0	0	44	44	0	0		
保守用車(移動用)	32t(トラック)	0	0	0	0	0	0	0	0	0	0	0	0	0	0	0	0	66	220	66	462	0	0	0		
小型電気工事用車	32t(トラック)	0	0	0	0	0	0	0	0	0	0	0	0	0	2	2	4	46	4	46	4	16	16	16		
位置検知調整車	32t(トラック)	0	0	0	0	0	0	0	0	0	0	0	0	0	0	0	0	0	0	0	0	10	20	20		

3-4 資材及び機械の運搬に用いる車両の運行台数について

資材及び機械の運搬に用いる車両の運行台数については表 3-4-1 に示すとおりである。

表 3-4-1(1) 車両の運行台数

場所		1年目		2年目		3年目		4年目		5年目		6年目		7年目		8年目		9年目		10年目		11年目	
		最大台数/月	総台数/年	最大台数/月	総台数/年	最大台数/月	総台数/年	最大台数/月	総台数/年	最大台数/月	総台数/年	最大台数/月	総台数/年	最大台数/月	総台数/年	最大台数/月	総台数/年	最大台数/月	総台数/年	最大台数/月	総台数/年	最大台数/月	総台数/年
A地区 (非常口)	工事用車両	3,398	15,630	4,348	46,506	5,251	59,333	2,984	32,269	2,895	29,215	2,650	29,321	1,306	11,601	930	3,619	162	622	17	92	0	0
運搬車輛 合計		3,398	15,630	4,348	46,506	5,251	59,333	2,984	32,269	2,895	29,215	2,650	29,321	1,306	11,601	930	3,619	162	622	17	92	0	0
B地区 (橋梁)	工事用車両	734	5,011	330	2,922	184	2,118	249	1,888	90	180	0	0	0	0	128	219	110	422	110	208	0	0
運搬車輛 合計		734	5,011	330	2,922	184	2,118	249	1,888	90	180	0	0	0	0	128	219	110	422	110	208	0	0
C地区 (非常口)	工事用車両	1,015	2,656	2,230	20,700	2,598	27,143	3,117	28,455	842	4,562	151	284	13	78	128	233	2	18	0	0	0	0
運搬車輛 合計		1,015	2,656	2,230	20,700	2,598	27,143	3,117	28,455	842	4,562	151	284	13	78	128	233	2	18	0	0	0	0
D地区 (山岳トンネル)	工事用車両	2,763	14,095	2,598	27,836	2,584	31,008	2,614	14,382	470	2,074	0	0	0	0	161	324	130	209	2	10	0	0
D地区 (橋梁)	工事用車両	770	5,875	448	3,229	231	1,852	249	429	0	0	0	0	0	0	128	219	110	422	110	208	0	0
運搬車輛 合計		3,533	19,970	3,046	31,065	2,815	32,860	2,863	14,811	470	2,074	0	0	0	0	289	543	240	631	112	218	0	0
E地区 (非常口)	工事用車両	1,038	7,153	4,391	36,526	4,759	54,122	4,052	34,989	2,182	23,138	2,176	20,977	490	3,177	45	206	130	261	1	5	0	0
E地区 (変電施設)	工事用車両	2,002	12,671	1,069	12,828	1,069	12,828	1,069	12,828	1,073	9,579	900	2,433	37	291	41	358	23	129	0	0	0	0
運搬車輛 合計		3,040	19,824	5,460	49,354	5,828	66,950	5,121	47,817	3,255	32,717	3,076	23,410	527	3,468	86	564	153	390	1	5	0	0
F地区 (地上駅)	工事用車両(南)	1,708	17,445	2,094	21,980	1,720	18,543	2,005	14,377	735	5,101	333	2,614	360	3,004	497	3,158	263	2,743	37	222	0	0
F地区 (地上駅)	工事用車両(北)	817	4,884	1,339	13,204	1,293	13,553	830	7,423	548	5,796	403	4,046	282	1,068	0	0	0	0	0	0	0	0
F地区 (高架橋)	工事用車両(南)	2,674	14,381	1,204	7,548	426	3,282	401	2,386	27	162	27	324	142	313	142	1,312	272	1,350	2	4	0	0
F地区 (高架橋)	工事用車両(北)	1,609	8,573	985	6,360	455	2,542	0	0	0	0	0	0	0	0	0	0	0	0	0	0	0	0
F地区 (車両基地)	工事用車両(南)	0	0	1,252	6,275	1,982	15,609	4,510	38,139	4,565	43,557	3,601	37,315	3,197	26,121	1,795	16,550	975	9,782	704	4,153	72	399
F地区 (車両基地)	工事用車両(北)	0	0	182	438	182	1,449	942	6,855	1,533	14,882	2,028	19,967	894	6,618	565	2,112	68	648	50	408	43	129
運搬車輛(南) 合計		4,382	31,826	4,550	35,803	4,128	37,434	6,916	54,902	5,327	48,820	3,961	40,253	3,699	29,438	2,434	21,020	1,510	13,875	743	4,379	72	399
運搬車輛(北) 合計		2,426	13,457	2,506	20,002	1,930	17,544	1,772	14,278	2,081	20,678	2,431	24,013	1,176	7,686	565	2,112	68	648	50	408	43	129

表 3-4-1(2) 車両の運行台数

場所		1年目		2年目		3年目		4年目		5年目		6年目		7年目		8年目		9年目		10年目		11年目	
		最大台数/月	総台数/年	最大台数/月	総台数/年	最大台数/月	総台数/年	最大台数/月	総台数/年	最大台数/月	総台数/年	最大台数/月	総台数/年	最大台数/月	総台数/年	最大台数/月	総台数/年	最大台数/月	総台数/年	最大台数/月	総台数/年	最大台数/月	総台数/年
G地区 (高架橋①)	工事用車両	1,281	10,018	793	7,168	208	2,496	208	2,112	160	1,920	270	1,352	13	26	130	231	111	422	110	416	0	0
G地区 (山岳トンネル①)	工事用車両	1,447	7,394	1,828	14,347	161	204	0	0	0	0	0	0	0	0	20	88	128	149	0	0	0	0
G地区 (高架橋②)	工事用車両	1,686	13,563	705	8,100	770	1,992	0	0	0	0	0	0	13	26	130	205	110	213	110	208	0	0
G地区 (山岳トンネル②)	工事用車両	1,514	11,959	1,782	20,749	1,836	19,846	1,982	14,512	470	1,141	0	0	0	0	13	91	128	204	2	6	0	0
運搬車輛 合計		5,928	42,934	5,108	50,364	2,975	24,538	2,190	16,624	630	3,061	270	1,352	26	52	293	615	477	988	222	630	0	0
場所		1年目		2年目		3年目		4年目		5年目		6年目		7年目		8年目		9年目		10年目		11年目	
		最大台数/月	総台数/年	最大台数/月	総台数/年	最大台数/月	総台数/年	最大台数/月	総台数/年	最大台数/月	総台数/年	最大台数/月	総台数/年	最大台数/月	総台数/年	最大台数/月	総台数/年	最大台数/月	総台数/年	最大台数/月	総台数/年	最大台数/月	総台数/年
H地区 (橋梁)	工事用車両	0	0	599	821	1,186	6,119	270	1,292	0	0	0	0	0	0	13	39	128	180	110	421	0	0
H地区 (非常口)	工事用車両	60	161	2,253	16,751	2,253	16,075	2,253	23,040	2,607	24,848	2,607	30,854	842	5,238	151	642	33	169	128	142	1	4
運搬車輛 合計		60	161	2,852	17,572	3,439	22,194	2,523	24,332	2,607	24,848	2,607	30,854	842	5,238	164	681	161	349	238	563	1	4
場所		1年目		2年目		3年目		4年目		5年目		6年目		7年目		8年目		9年目		10年目		11年目	
		最大台数/月	総台数/年	最大台数/月	総台数/年	最大台数/月	総台数/年	最大台数/月	総台数/年	最大台数/月	総台数/年	最大台数/月	総台数/年	最大台数/月	総台数/年	最大台数/月	総台数/年	最大台数/月	総台数/年	最大台数/月	総台数/年	最大台数/月	総台数/年
I地区 (山岳トンネル①)	工事用車両	0	0	1,675	5,286	2,901	27,403	2,736	30,554	2,722	32,664	2,752	21,690	470	4,382	161	907	130	269	2	14	1	1
I地区 (高架橋)	工事用車両	0	0	2,372	10,972	540	2,332	0	0	0	0	0	0	0	0	13	39	251	687	238	345	1	1
I地区 (山岳トンネル②)	工事用車両	1,537	9,161	3,677	35,765	2,598	27,482	2,584	31,008	2,584	31,008	2,614	20,724	470	5,330	174	1,566	33	149	140	384	1	4
運搬車輛 合計		1,537	9,161	7,724	52,023	6,039	57,217	5,320	61,562	5,306	63,672	5,366	42,414	940	9,712	348	2,512	414	1,105	380	743	3	6
場所		1年目		2年目		3年目		4年目		5年目		6年目		7年目		8年目		9年目		10年目		11年目	
		最大台数/月	総台数/年	最大台数/月	総台数/年	最大台数/月	総台数/年	最大台数/月	総台数/年	最大台数/月	総台数/年	最大台数/月	総台数/年	最大台数/月	総台数/年	最大台数/月	総台数/年	最大台数/月	総台数/年	最大台数/月	総台数/年	最大台数/月	総台数/年
J地区 (非常口)	工事用車両	1,053	4,816	4,414	40,002	4,414	51,879	5,136	59,619	5,122	39,358	2,882	22,917	470	4,982	164	1,371	148	314	154	433	1	4
運搬車輛 合計		1,053	4,816	4,414	40,002	4,414	51,879	5,136	59,619	5,122	39,358	2,882	22,917	470	4,982	164	1,371	148	314	154	433	1	4

表 3-4-1(3) 車両の運行台数

場所		1年目		2年目		3年目		4年目		5年目		6年目		7年目		8年目		9年目		10年目		11年目	
		最大台数/月	総台数/年	最大台数/月	総台数/年	最大台数/月	総台数/年	最大台数/月	総台数/年	最大台数/月	総台数/年	最大台数/月	総台数/年	最大台数/月	総台数/年	最大台数/月	総台数/年	最大台数/月	総台数/年	最大台数/月	総台数/年	最大台数/月	総台数/年
K地区 (山岳トンネル①)	工事用車両	1,851	8,396	2,541	27,577	2,644	28,742	2,630	31,560	2,630	31,560	2,660	14,566	470	4,525	174	1,117	20	102	132	181	1	4
K地区 (高架橋①)	工事用車両	0	0	1,186	5,716	270	652	0	0	0	0	0	0	0	0	0	0	110	547	128	149	0	0
K地区 (山岳トンネル②)	工事用車両	0	0	1,828	8,281	2,518	27,557	2,621	28,820	2,607	31,284	2,607	23,441	470	5,376	200	1,444	130	286	2	14	1	5
運搬車両 合計		1,851	8,396	5,555	41,574	5,432	56,951	5,251	60,380	5,237	62,844	5,267	38,007	940	9,901	374	2,561	260	935	262	344	2	9

場所		1年目		2年目		3年目		4年目		5年目		6年目		7年目		8年目		9年目		10年目		11年目	
		最大台数/月	総台数/年	最大台数/月	総台数/年	最大台数/月	総台数/年	最大台数/月	総台数/年	最大台数/月	総台数/年	最大台数/月	総台数/年	最大台数/月	総台数/年	最大台数/月	総台数/年	最大台数/月	総台数/年	最大台数/月	総台数/年	最大台数/月	総台数/年
L地区 (高架橋①)	工事用車両	0	0	1,276	7,665	840	9,560	840	6,851	254	2,901	205	615	160	320	283	2,227	155	864	112	841	110	318
L地区 (山岳トンネル①)	工事用車両	60	347	1,105	9,988	1,370	12,041	1,471	14,694	842	2,371	43	43	0	0	0	0	20	72	130	172	2	6
L地区 (高架橋②)	工事用車両	0	0	0	0	0	0	0	0	0	0	0	0	0	0	111	111	698	2,630	128	197	110	209
L地区 (山岳トンネル②)	工事用車両	0	0	0	0	0	0	60	343	2,304	20,282	2,541	29,378	2,528	26,388	470	4,066	161	612	128	168	1	5
運搬車両 合計		60	347	2,381	17,653	2,210	21,601	2,371	21,888	3,400	25,554	2,789	30,036	2,688	26,708	864	6,404	1,034	4,178	498	1,378	223	538

場所		1年目		2年目		3年目		4年目		5年目		6年目		7年目		8年目		9年目		10年目		11年目	
		最大台数/月	総台数/年	最大台数/月	総台数/年	最大台数/月	総台数/年	最大台数/月	総台数/年	最大台数/月	総台数/年	最大台数/月	総台数/年	最大台数/月	総台数/年	最大台数/月	総台数/年	最大台数/月	総台数/年	最大台数/月	総台数/年	最大台数/月	総台数/年
M地区 (非常口)	工事用車両	1,038	9,495	4,414	33,265	4,782	54,044	5,136	58,938	5,126	32,632	940	3,685	259	1,389	383	992	51	281	143	382	1	5
運搬車両 合計		1,038	9,495	4,414	33,265	4,782	54,044	5,136	58,938	5,126	32,632	940	3,685	259	1,389	383	992	51	281	143	382	1	5

場所		1年目		2年目		3年目		4年目		5年目		6年目		7年目		8年目		9年目		10年目		11年目	
		最大台数/月	総台数/年	最大台数/月	総台数/年	最大台数/月	総台数/年	最大台数/月	総台数/年	最大台数/月	総台数/年	最大台数/月	総台数/年	最大台数/月	総台数/年	最大台数/月	総台数/年	最大台数/月	総台数/年	最大台数/月	総台数/年	最大台数/月	総台数/年
N地区 (変電施設)	工事用車両	1,550	13,855	1,641	17,710	1,469	16,821	1,354	16,248	1,358	11,289	900	2,433	37	306	41	346	22	117	0	0	0	0
運搬車両 合計		1,550	13,855	1,641	17,710	1,469	16,821	1,354	16,248	1,358	11,289	900	2,433	37	306	41	346	22	117	0	0	0	0

場所		1年目		2年目		3年目		4年目		5年目		6年目		7年目		8年目		9年目		10年目		11年目	
		最大台数/月	総台数/年	最大台数/月	総台数/年	最大台数/月	総台数/年	最大台数/月	総台数/年	最大台数/月	総台数/年	最大台数/月	総台数/年	最大台数/月	総台数/年	最大台数/月	総台数/年	最大台数/月	総台数/年	最大台数/月	総台数/年	最大台数/月	総台数/年
O地区 (非常口)	工事用車両	1,038	9,273	1,883	14,959	1,867	22,383	2,233	24,518	2,244	26,649	841	5,243	546	3,600	50	378	20	95	132	170	1	4
運搬車両 合計		1,038	9,273	1,883	14,959	1,867	22,383	2,233	24,518	2,244	26,649	841	5,243	546	3,600	50	378	20	95	132	170	1	4

