

【環境影響評価の結果の概要並びに予測及び評価の結果】

1 大気質

1-1 建設機械の大気質排出量

表 1-1-1 (1) 建設機械の大気質排出量

建設機械	規 格	定格出力	NOx 排出係数 (g/h 台)	SPM 排出係数 (g/h 台)	平均稼働率 ^注
		kW			
ブルドーザ	3t(1次対策)	29	62	5	0.625
	6t(1次対策)	53	154	10	0.625
	15t(1次対策)	100	327	14	0.625
	15t(2次対策)	100	225	9	0.625
	21t(1次対策)	152	595	24	0.818
	32t(1次対策)	208	859	34	0.818
バックホウ	0.08m ³ (1次対策)	18	57	5	1.0
	0.08m ³ (2次対策)	18	57	4	1.0
	0.13m ³ (1次対策)	25	79	7	1.0
	0.28m ³ (1次対策)	41	149	10	0.784
	0.28m ³ (2次対策)	41	120	5	0.784
	0.45m ³ (1次対策)	60	229	10	0.784
	0.45m ³ (2次対策)	60	158	6	0.784
	0.5m ³ (2次対策)	64	168	7	0.784
	0.8m ³ (2次対策)	104	265	11	0.784
	1.4m ³ (1次対策)	164	596	24	0.784
	1.6m ³ (1次対策)	165	600	24	0.784
	リターレス機(2次対策)	60	158	6	0.784
バックホウ圧砕機	0.45m ³	60	397	13	0.784
	0.45m ³ (2次対策)	60	158	6	0.784
油圧ラムシエル	0.45m ³	104	220	9	0.773
	0.8m ³	110	290	12	0.788
クレーン装置付トラック	3t	132	182	6	0.731
	4t	132	234	7	0.731
クローラクレーン	4.9t(1次対策)	42	72	5	0.729
	4.9t(2次対策)	40	55	2	0.729
	50t(1次対策)	132	231	9	0.729
	50t(2次対策)	132	163	5	0.729
	70t	170	541	16	0.729
	80t(1次対策)	169	300	12	0.729
	90t(2次対策)	184	229	6	0.729
	100t	204	642	19	0.729
	100t(2次対策)	184	229	6	0.729
	150t	221	695	20	0.729
	150t(2次対策)	221	272	8	0.729
	200t	235	740	22	0.729
	450t	448	1410	41	0.729
	750t	522	1643	48	0.729
トラッククレーン	35t	239	398	12	0.8
	45t	249	415	12	0.8
	100t	134	223	7	0.8
	160t	184	323	9	0.8
	200t	191	335	10	0.847
	250t(2次対策)	191	131	4	0.847
	400t(1次対策)	217	212	8	0.847
ラフテレーンクレーン	5t	104	388	13	0.721
	12t	140	510	15	0.721
	16t	140	530	16	0.721
	20t	170	243	7	0.721
	25t(1次対策)	193	392	16	0.721
	25t(2次対策)	193	275	8	0.721
	35t(1次対策)	200	422	17	0.721
	35t(2次対策)	200	297	8	0.721
	45t(1次対策)	237	500	20	0.721
	50t	254	962	28	0.721

表 1-1-1 (2) 建設機械の大気質排出量

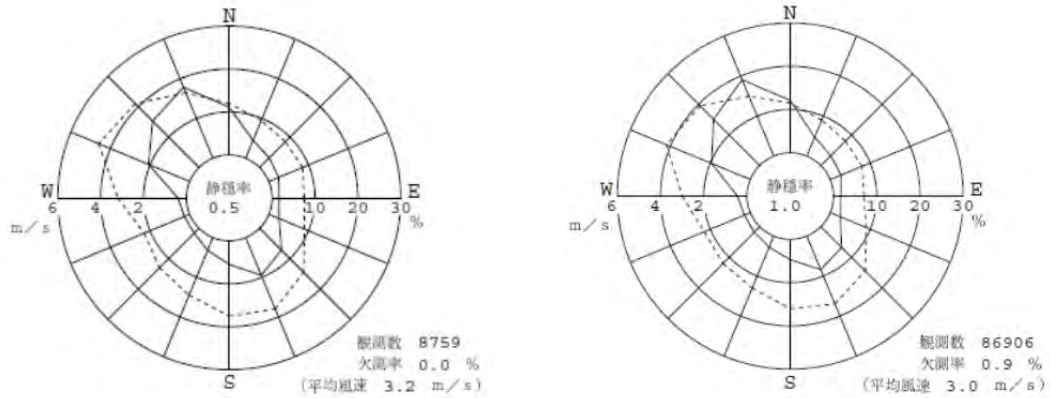
建設機械	規格	定格出力 kW	NOx 排出係数 (g/h 台)	SPM 排出係数 (g/h 台)	平均 稼働率 ^注
ラフテレーンクレーン	50t(2次対策)	257	367	11	0.721
	60t(2次対策)	271	402	11	0.721
オールテレーンクレーン	100t	132	228	7	0.8
フォークリフト	2t	30	51	2	1.0
高所作業車	9m級	96	120	4	0.65
回転圧入杭打機	180kW	180	570	17	0.778
クローラ式アースオーガ	リーダー18m(2次対策)	92	108	4	0.738
	90kW	106	1793	53	0.738
油圧圧入機	40t(1次対策)	44	1904	122	1.0
油圧式杭圧入引抜機	110~160t(1次対策)	147	509	20	1.0
	110~160t(2次対策)	147	358	10	1.0
掘削機(揺動型オールケーシング)	φ2m級	81	620	25	0.819
掘削機(リバース)	185kW級	185	766	22	0.813
	85PS	63	159	6	0.847
ボーリングマシン	81kW(1次対策)	81	234	10	1.0
クローラドリル	130PS	92	353	11	0.597
モルタル注入機台車	2t	98	77	2	0.325
汚泥吸排車	8t	224	485	14	0.833
大型ブレーカ	600~800kg級	60	124	7	1.0
	1300kg級	104	879	28	1.0
トラクタショベル	1.2m ³ (1次対策)	62	151	6	0.591
	1.5m ³ (1次対策)	82	226	10	0.591
	3.0m ³ (1次対策)	193	454	18	0.550
コンクリート吹付機	8~22m ³ (1次対策)	171	525	21	0.578
モータグレーダー	3.1m(1次対策)	85	187	8	0.679
ロードローラ	10~12t(1次対策)	56	112	7	0.643
タイヤローラ	8~20t(1次対策)	71	134	6	0.679
振動ローラ	0.8~1.1t	5	9	1	0.609
	3~4t(1次対策)	20	28	2	0.5
トラックミキサー車	4.4m ³	213	376	11	0.609
コンクリートポンプ車	45m ³ /h	82	267	9	0.857
	90~110m ³ /h	199	652	19	0.857
アスファルトフィニッシャ	1.4~3.0m	27	69	5	0.625
	2.4~6m(1次対策)	70	189	8	0.625
	2.4~6m(2次対策)	70	131	5	0.625
コンクリートカッタ	45~56cm	10	37	3	1.0
空気圧縮機	140kW(2次対策)	138	438	12	1.0
発電機	45KVA	42	960	31	1.0
	200KVA(2次対策)	201	574	16	1.0
コンテナ式運搬車	20m ³	168	166	7	0.889
ロックボルト運搬車	2t	98	77	2	0.325
トラック	10t	257	373	11	0.592
トレーラー	20t	235	691	20	0.788
保守用車		364	1248	37	0.823

注 1. 平均稼働率は、「平成 24 年度版建設機械等損料表」における、運転時間と運転日数から求めた 1 日あたりの平均運転時間を、標準としている作業時間である 8 時間で除した値である。

1-2 気象調査結果

1-2-1 名古屋地方気象台における調査年と過去10年間との風向風速の出現状況の比較

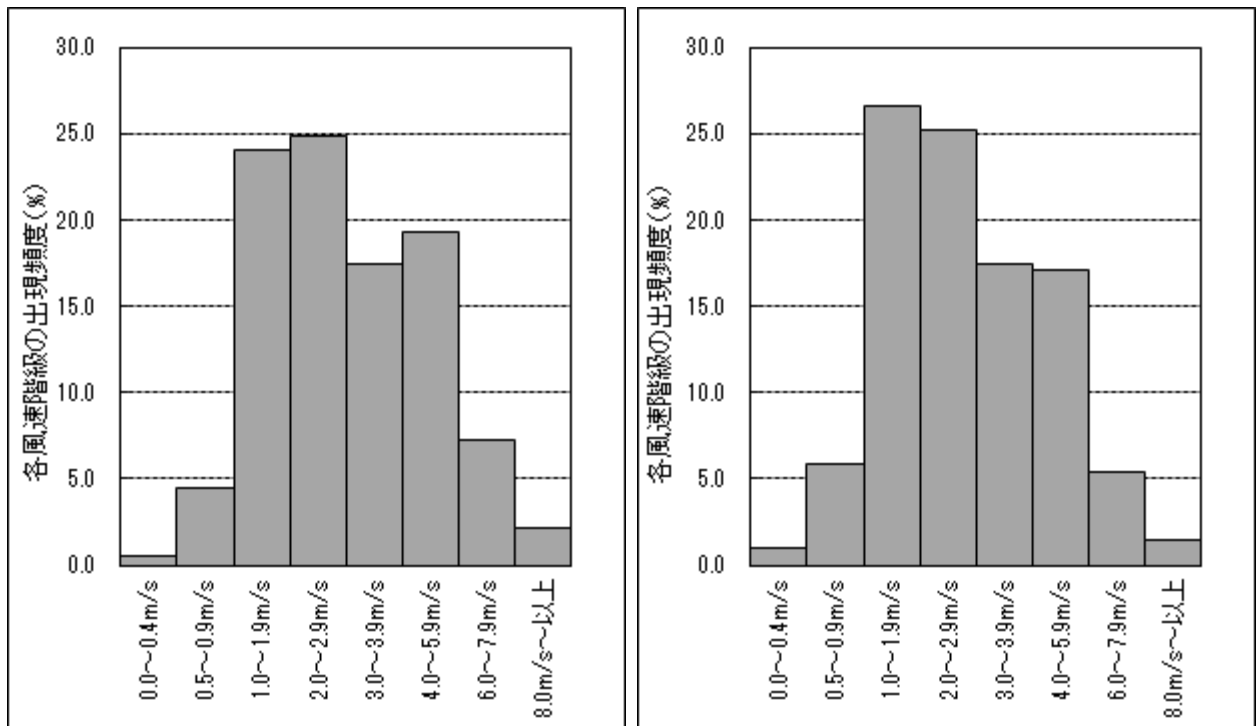
最近の1年間の風配図（風向別出現頻度）及び風速階級別出現頻度は、過去10年のものと比較しておよそ同様な傾向になっている。



観測地点：名古屋地方気象台

統計期間：平成24年5月～平成25年4月（1年間） 統計期間：平成15年5月～平成25年4月（10年間）

図 1-2-1-1 風配図の比較



観測地点：名古屋地方気象台

統計期間：平成24年5月～平成25年4月（1年間） 統計期間：平成15年5月～平成25年4月（10年間）

図 1-2-1-2 風速階級別出現頻度の比較

1-2-2 現地調査による風向別風速階級別出現頻度

現地調査結果に基づき風向・風速を統計したものを表 1-2-2-1 に示す。

表 1-2-2-1(1) 風向別風速階級別出現頻度

地点：01

風速階級 / 風向 (m/s)	NNE	NE	ENE	E	ESE	SE	SSE	S	SSW	SW	WSW	W	WNW	NW	NNW	N	合計
0.5~ 0.9	137	125	205	254	97	74	39	49	65	57	70	112	152	130	95	123	1784
	(1.6)	(1.4)	(2.3)	(2.9)	(1.1)	(0.8)	(0.4)	(0.6)	(0.7)	(0.7)	(0.8)	(1.3)	(1.7)	(1.5)	(1.1)	(1.4)	(20.4)
1.0~ 1.9	255	330	752	920	213	84	71	109	213	215	239	347	421	164	129	151	4613
	(2.9)	(3.8)	(8.6)	(10.5)	(2.4)	(1.0)	(0.8)	(1.2)	(2.4)	(2.5)	(2.7)	(4.0)	(4.8)	(1.9)	(1.5)	(1.7)	(52.7)
2.0~ 2.9	52	249	234	75	27	31	33	35	115	95	85	195	186	57	21	36	1526
	(0.6)	(2.8)	(2.7)	(0.9)	(0.3)	(0.4)	(0.4)	(0.4)	(1.3)	(1.1)	(1.0)	(2.2)	(2.1)	(0.7)	(0.2)	(0.4)	(17.4)
3.0~ 3.9	12	112	107	12	9	5	6	13	23	8	4	55	27	3	0	1	397
	(0.1)	(1.3)	(1.2)	(0.1)	(0.1)	(0.1)	(0.1)	(0.3)	(0.1)	(0.0)	(0.6)	(0.3)	(0.0)	(-)	(-)	(0.0)	(4.5)
4.0~ 4.9	1	31	48	4	1	0	1	1	0	0	8	2	0	0	0	1	98
	(0.0)	(0.4)	(0.5)	(0.0)	(0.0)	(-)	(0.0)	(0.0)	(-)	(-)	(-)	(0.1)	(0.0)	(-)	(-)	(0.0)	(1.1)
5.0~ 5.9	0	4	12	3	0	0	0	0	0	0	2	1	0	0	0	0	22
	(-)	(0.0)	(0.1)	(0.0)	(-)	(-)	(-)	(-)	(-)	(-)	(0.0)	(0.0)	(-)	(-)	(-)	(-)	(0.3)
6.0 以上	0	3	3	1	0	0	0	0	0	0	0	0	0	0	0	0	7
	(-)	(0.0)	(0.0)	(0.0)	(-)	(-)	(-)	(-)	(-)	(-)	(-)	(-)	(-)	(-)	(-)	(-)	(0.1)
合計	457	854	1361	1269	347	194	150	207	416	375	398	719	789	354	245	312	8447
	(5.2)	(9.8)	(15.5)	(14.5)	(4.0)	(2.2)	(1.7)	(2.4)	(4.8)	(4.3)	(4.5)	(8.2)	(9.0)	(4.0)	(2.8)	(3.6)	(96.5)
平均風速	1.3	2.0	1.8	1.3	1.3	1.3	1.5	1.5	1.7	1.6	1.5	1.8	1.6	1.3	1.2	1.2	

静穏 309 (3.5 %) 観測回数 8756 (100.0 %) 欠測 4 (0.0 %) 平均風速 1.5 m/s

注: 上段は出現回数、下段 ()内は出現率(%)を示す。(-)は出現頻度なし。

表 1-2-2-1(2) 風向別風速階級別出現頻度

地点：02

風速階級 / 風向 (m/s)	NNE	NE	ENE	E	ESE	SE	SSE	S	SSW	SW	WSW	W	WNW	NW	NNW	N	合計
0.5~ 0.9	15	8	17	6	5	9	6	7	6	7	4	7	3	6	20	9	135
	(2.2)	(1.2)	(2.5)	(0.9)	(0.7)	(1.3)	(0.9)	(1.0)	(0.9)	(1.0)	(0.6)	(1.0)	(0.4)	(0.9)	(3.0)	(1.3)	(20.2)
1.0~ 1.9	34	27	24	6	4	7	7	9	11	17	11	6	9	19	42	29	262
	(5.1)	(4.0)	(3.6)	(0.9)	(0.6)	(1.0)	(1.0)	(1.3)	(1.6)	(2.5)	(1.6)	(0.9)	(1.3)	(2.8)	(6.3)	(4.3)	(39.2)
2.0~ 2.9	12	6	6	3	1	1	3	21	9	5	3	4	7	16	18	14	129
	(1.8)	(0.9)	(0.9)	(0.4)	(0.1)	(0.1)	(0.4)	(3.1)	(1.3)	(0.7)	(0.4)	(0.6)	(1.0)	(2.4)	(2.7)	(2.1)	(19.3)
3.0~ 3.9	4	0	0	2	1	2	4	7	8	6	2	3	7	16	21	6	89
	(0.6)	(-)	(-)	(0.3)	(0.1)	(0.3)	(0.6)	(1.0)	(1.2)	(0.9)	(0.3)	(0.4)	(1.0)	(2.4)	(3.1)	(0.9)	(13.3)
4.0~ 4.9	1	0	0	0	0	0	4	0	0	0	0	0	2	11	7	2	27
	(0.1)	(-)	(-)	(-)	(-)	(-)	(0.6)	(-)	(-)	(-)	(-)	(-)	(0.3)	(1.6)	(1.0)	(0.3)	(4.0)
5.0~ 5.9	0	0	0	0	0	0	1	1	1	0	0	0	0	3	2	0	8
	(-)	(-)	(-)	(-)	(-)	(-)	(0.1)	(0.1)	(0.1)	(-)	(-)	(-)	(-)	(0.4)	(0.3)	(-)	(1.2)
6.0 以上	0	0	0	0	0	0	0	0	0	0	0	0	0	0	1	0	1
	(-)	(-)	(-)	(-)	(-)	(-)	(-)	(-)	(-)	(-)	(-)	(-)	(-)	(-)	(0.1)	(-)	(0.1)
合計	66	41	47	17	11	19	25	45	35	35	20	20	28	71	111	60	651
	(9.9)	(6.1)	(7.0)	(2.5)	(1.6)	(2.8)	(3.7)	(6.7)	(5.2)	(5.2)	(3.0)	(3.0)	(4.2)	(10.6)	(16.6)	(9.0)	(97.3)
平均風速	1.6	1.3	1.3	1.5	1.3	1.3	2.3	2.2	2.1	1.7	1.6	1.7	2.4	2.7	2.1	1.8	

静穏 18 (2.7 %) 観測回数 669 (99.6 %) 欠測 3 (0.4 %) 平均風速 1.9 m/s

注: 上段は出現回数、下段 ()内は出現率(%)を示す。(-)は出現頻度なし。

表 1-2-2-1(3) 風向別風速階級別出現頻度

地点：03

風速階級 (m/s)	風向	NNE	NE	ENE	E	ESE	SE	SSE	S	SSW	SW	WSW	W	WNW	NW	NNW	N	合計
0.5~ 0.9		7	9	13	6	6	8	3	3	1	1	5	2	10	3	2	5	84
		(1.0)	(1.3)	(1.9)	(0.9)	(0.9)	(1.2)	(0.4)	(0.4)	(0.1)	(0.1)	(0.7)	(0.3)	(1.5)	(0.4)	(0.3)	(0.7)	(12.5)
1.0~ 1.9		8	4	19	44	21	11	10	7	5	6	4	20	24	22	23	21	249
		(1.2)	(0.6)	(2.8)	(6.5)	(3.1)	(1.6)	(1.5)	(1.0)	(0.7)	(0.9)	(0.6)	(3.0)	(3.6)	(3.3)	(3.4)	(3.1)	(37.1)
2.0~ 2.9		0	0	3	3	6	6	8	9	6	4	4	8	19	38	17	3	134
		(-)	(-)	(0.4)	(0.4)	(0.9)	(0.9)	(1.2)	(1.3)	(0.9)	(0.6)	(0.6)	(1.2)	(2.8)	(5.7)	(2.5)	(0.4)	(19.9)
3.0~ 3.9		0	0	0	1	3	3	4	7	1	0	2	4	20	33	15	2	95
		(-)	(-)	(-)	(0.1)	(0.4)	(0.4)	(0.6)	(1.0)	(0.1)	(-)	(0.3)	(0.6)	(3.0)	(4.9)	(2.2)	(0.3)	(14.1)
4.0~ 4.9		0	0	0	0	3	6	1	0	0	0	0	4	15	22	6	0	57
		(-)	(-)	(-)	(-)	(0.4)	(0.9)	(0.1)	(-)	(-)	(-)	(-)	(0.6)	(2.2)	(3.3)	(0.9)	(-)	(8.5)
5.0~ 5.9		0	0	0	0	0	1	0	0	0	0	0	0	3	11	5	0	20
		(-)	(-)	(-)	(-)	(-)	(0.1)	(-)	(-)	(-)	(-)	(-)	(-)	(0.4)	(1.6)	(0.7)	(-)	(3.0)
6.0 以上		0	0	0	0	0	0	0	0	0	0	0	0	1	10	1	0	12
		(-)	(-)	(-)	(-)	(-)	(-)	(-)	(-)	(-)	(-)	(-)	(-)	(0.1)	(1.5)	(0.1)	(-)	(1.8)
合計		15	13	35	54	39	35	26	26	13	11	15	38	92	139	69	31	651
		(2.2)	(1.9)	(5.2)	(8.0)	(5.8)	(5.2)	(3.9)	(3.9)	(1.9)	(1.6)	(2.2)	(5.7)	(13.7)	(20.7)	(10.3)	(4.6)	(96.9)
平均風速		1.0	0.8	1.1	1.4	1.8	2.2	2.1	2.2	2.1	1.8	1.7	2.1	2.6	3.4	2.8	1.5	

静穏 21 (3.1 %) 観測回数 672 (100.0 %) 欠測 0 (0.0 %) 平均風速 2.2 m/s

注. 上段は出現回数, 下段 ()内は出現率 (%)を示す。(-)は出現頻度なし。

表 1-2-2-1(4) 風向別風速階級別出現頻度

地点：04

風速階級 (m/s)	風向	NNE	NE	ENE	E	ESE	SE	SSE	S	SSW	SW	WSW	W	WNW	NW	NNW	N	合計
0.5~ 0.9		9	7	7	5	5	3	7	2	3	2	2	1	4	9	5	4	75
		(1.3)	(1.0)	(1.0)	(0.7)	(0.7)	(0.4)	(1.0)	(0.3)	(0.4)	(0.3)	(0.3)	(0.1)	(0.6)	(1.3)	(0.7)	(0.6)	(11.2)
1.0~ 1.9		18	16	15	17	12	15	7	6	3	8	9	3	9	34	41	23	236
		(2.7)	(2.4)	(2.2)	(2.5)	(1.8)	(2.2)	(1.0)	(0.9)	(0.4)	(1.2)	(1.3)	(0.4)	(1.3)	(5.1)	(6.1)	(3.4)	(35.1)
2.0~ 2.9		5	0	0	1	2	8	10	7	6	10	6	1	13	39	52	17	177
		(0.7)	(-)	(-)	(0.1)	(0.3)	(1.2)	(1.5)	(1.0)	(0.9)	(1.5)	(0.9)	(0.1)	(1.9)	(5.8)	(7.7)	(2.5)	(26.3)
3.0~ 3.9		1	0	0	0	0	5	8	5	0	0	1	2	7	21	30	6	86
		(0.1)	(-)	(-)	(-)	(-)	(0.7)	(1.2)	(0.7)	(-)	(-)	(0.1)	(0.3)	(1.0)	(3.1)	(4.5)	(0.9)	(12.8)
4.0~ 4.9		0	0	0	0	0	2	2	0	1	0	0	0	2	12	29	8	56
		(-)	(-)	(-)	(-)	(-)	(0.3)	(0.3)	(-)	(0.1)	(-)	(-)	(-)	(0.3)	(1.8)	(4.3)	(1.2)	(8.3)
5.0~ 5.9		0	0	0	0	1	0	1	0	0	0	0	0	0	2	15	0	19
		(-)	(-)	(-)	(-)	(0.1)	(-)	(0.1)	(-)	(-)	(-)	(-)	(-)	(-)	(0.3)	(2.2)	(-)	(2.8)
6.0 以上		0	0	0	0	0	0	0	0	0	0	0	0	0	1	12	2	15
		(-)	(-)	(-)	(-)	(-)	(-)	(-)	(-)	(-)	(-)	(-)	(-)	(-)	(0.1)	(1.8)	(0.3)	(2.2)
合計		33	23	22	23	20	33	35	20	13	20	18	7	35	118	184	60	664
		(4.9)	(3.4)	(3.3)	(3.4)	(3.0)	(4.9)	(5.2)	(3.0)	(1.9)	(3.0)	(2.7)	(1.0)	(5.2)	(17.6)	(27.4)	(8.9)	(98.8)
平均風速		1.4	1.1	1.2	1.2	1.5	2.1	2.3	2.3	2.0	1.9	1.8	2.0	2.3	2.5	3.1	2.4	

静穏 8 (1.2 %) 観測回数 672 (100.0 %) 欠測 0 (0.0 %) 平均風速 2.3 m/s

注. 上段は出現回数, 下段 ()内は出現率 (%)を示す。(-)は出現頻度なし。

表 1-2-2-1(5) 風向別風速階級別出現頻度

地点：05~08

風速階級 (m/s)	風向	NNE	NE	ENE	E	ESE	SE	SSE	S	SSW	SW	WSW	W	WNW	NW	NNW	N	合計	
0.5~ 0.9		35	11	11	10	6	8	4	8	6	1	3	4	14	33	21	43	218	
		(5.2)	(1.6)	(1.6)	(1.5)	(0.9)	(1.2)	(0.6)	(1.2)	(0.9)	(0.1)	(0.4)	(0.6)	(2.1)	(4.9)	(3.1)	(6.4)	(32.4)	
1.0~ 1.9		2	1	4	6	5	5	21	16	9	6	9	9	35	56	74	24	282	
		(0.3)	(0.1)	(0.6)	(0.9)	(0.7)	(0.7)	(3.1)	(2.4)	(1.3)	(0.9)	(1.3)	(1.3)	(5.2)	(8.3)	(11.0)	(3.6)	(42.0)	
2.0~ 2.9		0	0	0	0	0	2	8	8	1	0	0	1	24	38	27	2	111	
		(-)	(-)	(-)	(-)	(-)	(0.3)	(1.2)	(1.2)	(0.1)	(-)	(-)	(0.1)	(3.6)	(5.7)	(4.0)	(0.3)	(16.5)	
3.0~ 3.9		0	0	0	1	0	0	0	0	0	0	0	0	1	5	8	0	15	
		(-)	(-)	(-)	(0.1)	(-)	(-)	(-)	(-)	(-)	(-)	(-)	(-)	(-)	(0.1)	(0.7)	(1.2)	(-)	(2.2)
4.0~ 4.9		0	0	0	0	0	0	0	0	0	0	0	0	0	1	0	0	1	
		(-)	(-)	(-)	(-)	(-)	(-)	(-)	(-)	(-)	(-)	(-)	(-)	(-)	(-)	(0.1)	(-)	(-)	(0.1)
5.0~ 5.9		0	0	0	0	0	0	0	0	0	0	0	0	0	0	0	0	0	
		(-)	(-)	(-)	(-)	(-)	(-)	(-)	(-)	(-)	(-)	(-)	(-)	(-)	(-)	(-)	(-)	(-)	(-)
6.0 以上		0	0	0	0	0	0	0	0	0	0	0	0	0	0	0	0	0	
		(-)	(-)	(-)	(-)	(-)	(-)	(-)	(-)	(-)	(-)	(-)	(-)	(-)	(-)	(-)	(-)	(-)	(-)
合計		37	12	15	17	11	15	33	32	16	7	12	14	74	133	130	69	627	
		(5.5)	(1.8)	(2.2)	(2.5)	(1.6)	(2.2)	(4.9)	(4.8)	(2.4)	(1.0)	(1.8)	(2.1)	(11.0)	(19.8)	(19.3)	(10.3)	(93.3)	
平均風速		0.7	0.7	0.8	1.0	0.9	1.1	1.6	1.4	1.2	1.2	1.2	1.3	1.6	1.6	1.6	0.9		

静穏 45 (6.7 %) 観測回数 672 (100.0 %) 欠測 0 (0.0 %) 平均風速 1.3 m/s

注. 上段は出現回数、下段 ()内は出現率 (%)を示す。(-)は出現頻度なし。

1-2-3 現地調査と周辺の一般環境大気測定局等との風速相関

現地調査地点周辺に存在する一般環境大気測定局等の風データを収集し、現地データとの風速相関を解析した結果を表 1-2-3-1 に示す。下表のとおり、相関係数 0.7 以上が確保された場合、高い相関が得られたと判断した。

表 1-2-3-1 風速相関解析結果

現地調査地点	一般環境大気測定局等	風速相関係数	判定
02	春日井市消防署東出張所	0.829	○
03	春日井市消防署	0.894	○
04	春日井市消防署西出張所	0.794	○
05	名古屋地方気象台	0.778	○

1-2-4 名古屋地方気象台の日射量

日射量について、平成24年5月から平成25年4月の名古屋地方気象台のデータを収集・整理したものを表1-2-4-1に示す。

表 1-2-4-1 全天日射量

地点 名古屋地方気象台

単位：MJ/m²

年 日付	平成24年								平成25年			
	5月	6月	7月	8月	9月	10月	11月	12月	1月	2月	3月	4月
1	18.97	25.40	3.40	26.13	20.09	13.00	12.69	12.19	11.64	9.13	3.01	21.19
2	5.23	14.00	28.56	20.34	12.98	18.66	13.44	2.40	8.51	3.62	15.59	7.09
3	20.41	14.63	3.14	24.14	17.61	15.92	13.11	12.23	8.07	15.46	19.84	13.37
4	20.47	22.66	22.92	24.30	14.78	18.59	13.52	6.46	12.87	1.70	20.68	22.89
5	26.44	6.41	8.58	23.24	19.28	19.06	8.93	9.09	10.19	10.90	18.77	23.46
6	11.75	25.11	9.16	13.40	10.58	13.57	7.69	10.83	7.61	4.84	19.56	4.52
7	20.06	18.93	15.70	25.48	18.79	17.92	11.40	10.99	11.77	5.60	17.82	10.41
8	18.96	19.37	22.27	25.98	9.71	18.03	4.19	10.59	11.88	14.07	10.54	23.74
9	10.86	6.11	20.19	18.20	13.56	16.64	10.67	10.29	10.54	13.11	19.22	19.08
10	25.08	28.96	26.67	13.30	19.38	11.46	14.31	4.86	12.23	14.34	5.19	22.36
11	27.36	9.62	10.98	12.16	8.77	14.92	1.52	8.72	13.03	7.85	22.01	18.55
12	28.30	3.86	5.79	20.61	22.75	15.40	10.82	11.76	9.76	10.89	22.03	18.00
13	26.40	10.76	12.81	13.76	21.86	15.70	10.63	11.94	9.44	14.07	9.33	26.01
14	26.00	19.52	15.73	8.77	17.47	10.04	9.67	10.81	1.27	14.83	21.14	18.37
15	2.69	10.89	18.58	17.81	15.31	17.90	6.74	1.87	10.06	3.83	19.07	24.10
16	25.30	3.20	19.37	19.91	17.94	16.02	14.18	11.70	12.64	17.59	19.75	22.13
17	17.82	20.15	24.25	20.06	14.06	3.45	1.02	5.62	11.08	12.80	20.72	9.86
18	24.72	16.70	24.05	12.34	7.41	2.97	11.84	6.62	12.01	2.25	1.66	23.62
19	26.03	5.28	26.54	21.21	12.32	18.42	12.62	11.43	10.02	3.62	20.12	25.99
20	13.52	11.06	4.76	25.00	17.04	16.45	9.16	7.51	11.37	16.65	5.18	11.03
21	22.58	5.29	4.08	21.52	18.80	16.64	13.59	6.74	7.80	12.23	23.53	17.44
22	8.03	26.56	9.14	18.13	16.78	16.43	5.39	3.95	5.01	13.50	21.08	27.24
23	22.42	19.15	20.07	21.50	8.15	1.71	4.12	9.81	6.73	13.27	17.89	18.98
24	21.38	17.70	23.14	20.55	17.40	16.83	8.79	9.68	13.18	16.68	18.23	2.16
25	6.58	11.12	19.81	23.46	15.99	12.14	13.35	10.56	10.54	16.57	13.95	25.92
26	24.35	6.54	26.40	24.69	21.17	16.20	1.16	11.26	12.89	18.44	19.40	17.46
27	26.42	19.10	25.26	21.69	20.71	14.30	12.75	12.44	13.77	12.51	10.23	22.56
28	21.90	13.50	24.90	19.94	20.80	2.21	10.93	1.58	10.90	18.74	11.71	27.90
29	19.01	27.82	15.57	8.24	10.54	16.24	6.88	8.44	14.66		12.24	23.45
30	18.66	19.66	21.64	17.53	5.39	10.77	9.39	0.68	13.84		22.56	3.01
31	19.46		26.25	15.53		15.25		11.21	14.81		4.83	
月平均	19.59	15.30	17.41	19.32	15.23	13.96	9.48	8.52	10.65	11.40	15.71	18.40

1-2-5 名古屋地方気象台の雲量

雲量について、平成24年5月から平成25年4月の名古屋地方気象台のデータを収集・整理したものを表1-2-5-1に示す。

表 1-2-5-1 平均雲量 (10 分比)

地点 名古屋地方気象台

年 日付	平成24年								平成25年			
	5月	6月	7月	8月	9月	10月	11月	12月	1月	2月	3月	4月
1	9.3	7.8	8.5	2.3	7.8	5.8	7.3	2.3	4.3	5	9.8	7.5
2	10	10	7.5	7.3	10	7.3	3.8	7.3	4.8	8	1.3	10
3	8.8	10	10	7.8	8.8	5.8	5.5	2.5	7.8	3.8	2	8
4	6.3	9.5	8	5	7	3	5.3	6.3	0	9.3	2.5	5.3
5	1.3	10	10	5.5	5.5	7	9.5	7.5	6.5	6.5	2	5.5
6	5.5	7.5	10	9.3	10	9.8	7.8	6.3	7	6.5	0	10
7	7.5	8.8	7	1.3	3.3	4.8	5.3	5.5	2.8	9.8	5	9
8	8	9.8	7.3	5	9.5	7.5	5.8	5	2.5	5	9.8	3.3
9	7.5	10	8.5	7.3	7	7.3	5.5	3.5	3.3	8	2.3	5.3
10	0.3	2	5.3	10	6.8	9.8	4	7.8	3.8	3	7.5	6
11	1.3	9.8	8	10	7.8	9.5	10	6.5	0.8	6.8	0	5.5
12	1	10	10	8.5	1.3	4.3	4.5	2.5	3.8	7.5	0	2.8
13	5	10	10	10	1.3	6.5	3.5	0	6	5.5	9.5	0
14	7.5	7	9.8	10	8	9.5	5.3	7	8	8	4.8	8.3
15	10	10	9.8	9.3	8	0	7	10	5.8	8.3	5.3	5
16	7	10	9.5	6.5	3.5	2.3	1.5	4	2.5	0.5	3	6.3
17	10	10	7.3	8	9	10	9.3	10	2.5	7.5	5	7.5
18	3.3	9.8	5.5	9.5	9.8	10	3.5	8	1	10	10	4
19	5	10	8.5	6.3	10	1.8	2.8	0.5	7.5	9.5	3.5	2.5
20	10	8.5	10	1.8	7.8	1.3	6.8	4	5.5	5	10	8.8
21	8	10	10	5.5	8	0	3.8	8.5	7.3	3.3	0.5	5.8
22	9.5	8	10	9	9.5	3.8	8.8	5.8	7.3	8	6.8	0
23	6.3	10	9	7.8	7.3	7.8	10	4	10	3.3	6	10
24	7.5	10	9.3	5	7	3.3	5.5	3.5	3	2.8	10	10
25	9.8	9.3	9.8	6.8	6	5	2.8	3	4.5	2	5.8	5.8
26	9.5	10	7	2.8	0.5	2.5	9.8	4	3.8	5	5	6.8
27	2.8	10	6.5	6	1.3	7.8	1	0	2.8	5.8	10	2.5
28	2.5	7.5	7.3	9.8	0.3	10	7	8.8	6.3	4.3	10	0.5
29	8	2	9.3	9.8	10	0.3	7.5	7.5	3.8		8.8	7.5
30	8	9	5.3	8.3	9.8	5.8	7.5	10	2.3		7.5	10
31	10		4.5	8.5		1.3		6.3	2.5		8.8	
月平均	6.7	8.9	8.3	7.1	6.7	5.5	5.9	5.4	4.5	6.0	5.6	6.0

1-3 予測に用いる気象条件

1-3-1 建設機械の稼働及び資材及び機械の運搬に用いる車両の運行に伴う二酸化窒素及び浮遊粒子状物質の予測に用いる気象条件

(1) 建設機械の稼働に伴う二酸化窒素及び浮遊粒子状物質の予測に用いる気象条件

現地調査結果に基づき気象条件を設定したものを表 1-3-1-1 に示す。

表 1-3-1-1(1) 予測に用いた気象条件

地点：01

大気安定度	有風時の出現頻度及び平均風速																	弱風時出現頻度 (%)
	風向	NNE	NE	ENE	E	ESE	SE	SSE	S	SSW	SW	WSW	W	WNW	NW	NNW	N	
A	出現頻度 (%)	1.2	0.5	0.9	0.4	1.2	1.2	1.4	1.8	4.3	8.6	13.8	17.3	14.8	5.5	3.6	1.2	22.1
	平均風速 (m/s)	1.3	1.6	1.4	1.2	1.5	1.4	1.4	1.6	1.5	1.6	1.5	1.5	1.5	1.5	1.5	1.5	1.5
A-B	出現頻度 (%)	2.5	2.1	1.9	1.2	1.1	0.7	1.2	2.3	5.7	8	10.4	13.4	15.5	5.5	3	3.3	22.5
	平均風速 (m/s)	1.5	1.7	1.6	1.5	1.6	1.6	1.8	1.7	1.7	1.8	1.7	1.8	1.7	1.7	1.6	1.8	1.8
B	出現頻度 (%)	3.7	4.5	4.1	1.6	0.7	1.7	1.6	1.9	5.6	6.2	6.8	13.6	13.5	4.8	1.9	1.9	25.9
	平均風速 (m/s)	1.8	1.9	2	1.8	1.6	2	2.5	2	2.1	1.9	1.8	2.2	2.1	2.1	1.8	1.9	0.7
B-C	出現頻度 (%)	5	7.5	10	2.5	1.2	2.5	0	2.5	12.5	6.2	2.5	30	16.2	1.2	0	0	0
	平均風速 (m/s)	3.4	3.3	3.3	3.3	3.7	3.5	0	3.3	3.2	3.1	3.3	3.4	3.3	3.7	0	0	0
C	出現頻度 (%)	4	15	11.5	1.3	0.9	4.4	2.7	2.7	11.5	5.3	5.8	13.3	16.4	2.7	1.3	1.3	0
	平均風速 (m/s)	2.6	2.6	2.8	2.7	2.5	2.4	2.4	2.5	2.5	2.3	2.5	2.8	2.4	2.4	2.4	3.2	0
C-D	出現頻度 (%)	0	18.2	9.1	9.1	0	0	0	0	0	0	0	54.5	9.1	0	0	0	0
	平均風速 (m/s)	0	4.3	4	4	0	0	0	0	0	0	0	4.5	5.8	0	0	0	0
D	出現頻度 (%)	3.5	10.1	14.1	9.8	3.5	1.4	1.5	2	3.8	2	1	3.3	3.6	1.1	1.1	1.4	36.9
	平均風速 (m/s)	1.7	2.5	2.4	1.6	1.7	1.8	1.9	2	1.8	1.7	1.6	2	1.7	1.4	1.4	1.5	0.7
E	出現頻度 (%)	2.6	36.2	36.2	6.5	2.2	1.3	0.9	1.7	4.7	0.9	0	3.9	1.7	0.4	0	0.9	0
	平均風速 (m/s)	2.2	2.8	2.7	2.2	2.4	2.3	2.1	2.7	2.4	2.6	0	2.3	2.2	2.2	0	2.4	0
F	出現頻度 (%)	2.1	35.6	33	17	0	0	0	0	3.1	0	0	4.1	2.1	0	1	2.1	0
	平均風速 (m/s)	2.2	2.4	2.3	2.2	0	0	0	0	2.1	0	0	2.2	2.2	0	2.1	2.2	0
G	出現頻度 (%)	4	5.3	17	22.7	3.4	0.7	0.5	0.8	1.2	0.8	0.6	0.9	1.9	1.1	1.1	2.2	35.7
	平均風速 (m/s)	1.4	1.5	1.5	1.4	1.4	1.4	1.4	1.3	1.4	1.4	1.5	1.5	1.4	1.4	1.4	1.3	0.7

表 1-3-1-1(2) 予測に用いた気象条件

地点：02

大気安定度	有風時の出現頻度及び平均風速																	弱風時出現頻度 (%)
	風向	NNE	NE	ENE	E	ESE	SE	SSE	S	SSW	SW	WSW	W	WNW	NW	NNW	N	
A	出現頻度 (%)	1.6	0.3	0	0.6	2.8	3.4	10	11.9	16.2	12.2	10.3	10.9	4.7	5	0.9	1.2	7.8
	平均風速 (m/s)	1.2	1.1	0	1.4	1.4	1.4	1.5	1.6	1.5	1.6	1.6	1.6	1.5	1.5	1.4	1.4	0.9
A-B	出現頻度 (%)	0.9	0.2	0.8	1.4	2.1	3.8	7.9	10.8	12.7	8.9	9.4	8.3	5.4	4.1	3.1	3.5	16.7
	平均風速 (m/s)	1.5	1.3	1.3	1.5	1.6	1.9	1.9	1.9	1.9	1.9	2	2	2.1	1.8	1.7	1.5	0.9
B	出現頻度 (%)	0.5	1.1	0.6	1.2	2	6.5	7.5	6.6	8	8.6	9.8	10.9	6.9	8	4.3	1.9	15.6
	平均風速 (m/s)	1.4	1.5	1.8	1.7	1.8	2.4	2.5	2.2	2	2.3	2.5	2.5	2.5	2.3	1.9	1.7	0.8
B-C	出現頻度 (%)	0	0	0	0.4	3.4	3.9	8.2	5.6	5.6	7.3	15.1	18.1	12.1	11.2	8.2	0.9	0
	平均風速 (m/s)	0	0	0	3	3.5	3.1	3.3	3.3	3.2	3.4	3.5	3.5	3.5	3.4	3.4	3.2	0
C	出現頻度 (%)	0.5	0.5	0.2	0.7	3.6	7	7.7	5.3	4.8	8	12.8	18.9	12.8	8	8	1	0
	平均風速 (m/s)	2.2	2.2	2.4	3.1	2.5	2.6	2.6	2.6	2.6	3.3	3.3	3.6	3.5	3.4	2.7	2.5	0
C-D	出現頻度 (%)	0	0	0	0	1.5	0	0	0	0.7	11.1	12.6	34.1	30.4	8.9	0.7	0	0
	平均風速 (m/s)	0	0	0	0	4.2	0	0	0	4.7	4.8	4.7	4.7	4.6	4.4	4.3	0	0
D	出現頻度 (%)	3.9	2.2	1.8	3.1	5	4.5	3.8	2.6	2	3.2	4	6.1	6.1	4.4	5.9	12.3	28.9
	平均風速 (m/s)	1.5	1.7	1.7	1.9	2	2	2	1.9	1.9	2.3	2.6	2.7	2.6	2.3	2	1.6	0.8
E	出現頻度 (%)	5.4	2.7	1.9	2.7	3.5	5.8	2.7	0.8	0.8	3.9	5.8	9.3	16.7	8.6	16.7	12.5	0
	平均風速 (m/s)	2.5	2.3	2.4	2.3	2.2	2.3	2.3	2.2	2.7	2.7	2.6	2.8	2.9	2.8	2.5	2.4	0
F	出現頻度 (%)	1.5	0.3	0.3	0	0.3	0	2.1	0.3	0.6	1.2	2.1	7.3	9.8	14.4	37.9	21.7	0
	平均風速 (m/s)	2.2	2.1	2	0	2	0	2.2	2.4	2.2	2.4	2.4	2.4	2.5	2.4	2.4	2.3	0
G	出現頻度 (%)	7.6	2.8	2	1.3	2.7	2.4	1.1	0.9	0.9	0.8	1	1.6	2.2	3.5	7.6	26	35.7
	平均風速 (m/s)	1.3	1.4	1.5	1.5	1.5	1.5	1.5	1.5	1.4	1.6	1.6	1.6	1.6	1.5	1.5	1.4	0.8

注 1. 有風時：風速 1.0m/s 超、弱風時：風速 1.0m/s 以下

表 1-3-1-1(3) 予測に用いた気象条件

地点：03

大気安定度	有風時の出現頻度及び平均風速																	弱風時出現頻度(%)
	風向	NNE	NE	ENE	E	ESE	SE	SSE	S	SSW	SW	WSW	W	WNW	NW	NNW	N	
A	出現頻度(%)	1.5	0	1.5	2.2	2.5	6.2	4.7	6.9	7.3	8.4	9.8	5.5	10.5	9.5	8.4	4	11.3
	平均風速(m/s)	1.6	0	1.4	1.5	1.5	1.5	1.5	1.5	1.5	1.5	1.5	1.6	1.6	1.6	1.6	1.4	0.9
A-B	出現頻度(%)	2.6	1	0.8	1.3	1.6	5.4	7	4.8	5	5.6	7.2	10.9	11	10.7	6.1	4.1	15
	平均風速(m/s)	1.5	1.5	1.4	1.4	1.4	1.8	1.9	1.9	2	2	1.9	1.9	2	1.9	1.7	1.6	0.9
B	出現頻度(%)	2.6	0.6	1.7	1.2	1.9	5.6	8.5	4.6	4.1	2.9	5	8.9	10.1	13.6	8.3	4	16.3
	平均風速(m/s)	1.8	1.2	1.5	1.4	1.5	2.3	2.5	2.5	2.5	2.4	2.3	2.5	2.3	2.4	2.2	2	0.8
B-C	出現頻度(%)	1.8	0.5	0.5	0	0	6.5	8.8	5.5	5.5	4.1	2.8	14.3	19.4	15.2	12.9	2.3	0
	平均風速(m/s)	3.4	3	3.2	0	0	3.4	3.3	3.4	3.4	3.3	3.5	3.5	3.4	3.3	3.4	3.3	0
C	出現頻度(%)	1	0.4	0.2	0.2	0.6	7.8	6.9	3.8	5.2	2.3	4.2	14.9	19.7	20.3	9	3.4	0
	平均風速(m/s)	2.5	2.7	2.1	2.2	2.6	3	2.8	2.6	2.8	2.8	3.2	3.9	4.4	4.2	3.5	2.8	0
C-D	出現頻度(%)	0	0	0	0.5	0	5.2	0	1.4	0.9	0	3.3	20.4	24.2	33.6	8.1	2.4	0
	平均風速(m/s)	0	0	0	4	0	4.6	0	4.1	4.4	0	4.8	4.8	4.8	5	4.8	4.4	0
D	出現頻度(%)	3.4	1.7	3.5	4.2	3.2	9.7	4.7	1.7	1.3	1.2	2.4	8.1	11	14.9	7	4.1	17.9
	平均風速(m/s)	1.8	1.8	1.5	1.5	1.6	2.7	2.3	2.1	2	2.4	2.5	3.3	3.3	3.4	2.5	2	0.8
E	出現頻度(%)	2.3	1.1	1.5	1.7	1.5	11.2	3.2	0.8	1.3	1.1	1.5	7.4	16.7	28.7	15.8	4	0
	平均風速(m/s)	2.4	2.2	2.3	2.2	2.3	2.4	2.2	2.4	2.4	2.4	2.5	3.1	2.9	2.9	2.7	2.5	0
F	出現頻度(%)	2.6	1.3	0.8	1.8	0	6.1	4.3	0	0	0.3	1	6.9	17.6	24	21.2	12.2	0
	平均風速(m/s)	2.2	2.2	2.1	2	0	2.3	2.3	0	0	2.5	2.5	2.4	2.5	2.4	2.3	2.3	0
G	出現頻度(%)	4.8	3.4	8.2	10.6	5	4.4	2.5	0.8	0.4	0.3	0.9	1.5	5.5	6.9	6	6	32.7
	平均風速(m/s)	1.4	1.3	1.4	1.4	1.3	1.6	1.6	1.5	1.5	1.3	1.4	1.5	1.5	1.5	1.6	1.5	0.8

表 1-3-1-1(4) 予測に用いた気象条件

地点：04

大気安定度	有風時の出現頻度及び平均風速																	弱風時出現頻度(%)
	風向	NNE	NE	ENE	E	ESE	SE	SSE	S	SSW	SW	WSW	W	WNW	NW	NNW	N	
A	出現頻度(%)	4.1	1.5	0	0	0.5	6.1	4.1	7.1	5.1	4.1	7.1	9.2	12.8	15.8	7.1	9.7	5.6
	平均風速(m/s)	1.6	1.6	0	0	1.1	1.4	1.6	1.6	1.6	1.7	1.7	1.7	1.7	1.6	1.5	1.6	1
A-B	出現頻度(%)	4.3	2.5	1.2	0.7	0.9	2.4	4.1	4	5	6.5	5.8	6.5	11.4	17.6	13.3	5.9	7.8
	平均風速(m/s)	1.7	1.4	1.4	1.3	1.4	1.7	1.9	2	2.2	2.1	2.1	2	2	2	1.9	1.8	0.9
B	出現頻度(%)	4.7	3.6	1.1	1.2	1.8	0.9	3.9	4.3	4.2	5.6	5.5	5.5	11.4	15.8	13.8	8.2	8.8
	平均風速(m/s)	2	1.7	1.4	1.6	1.7	2.2	2.4	2.7	2.7	2.5	2.4	2.6	2.5	2.5	2.5	2.2	0.8
B-C	出現頻度(%)	2.7	0	0	0	0	0.8	6.2	11.3	9	6.6	6.2	4.7	14.8	19.5	12.9	5.1	0
	平均風速(m/s)	3.4	0	0	0	0	3.8	3.4	3.5	3.5	3.5	3.5	3.6	3.5	3.4	3.4	3.4	0
C	出現頻度(%)	4.2	0.6	0.2	0.2	0.6	3.3	6.4	7.7	5.7	4.6	2.6	3.7	19.4	18.5	16.5	5.9	0
	平均風速(m/s)	2.4	2.4	3.2	2.3	3	3.4	3.4	3.6	3.3	2.8	3.3	3	4.2	3.9	3.6	3.2	0
C-D	出現頻度(%)	0.7	0	0	0	0.4	0.7	5.6	11.2	5.9	1.5	0.7	2.6	20.1	19	27.9	3.7	0
	平均風速(m/s)	4.2	0	0	0	4.4	5.3	4.9	4.5	4.4	4.6	4.5	5	4.9	4.6	5	4.6	0
D	出現頻度(%)	4.9	3.3	2.4	2.3	3.5	5.1	7.9	6.6	2.2	1.4	1.7	2.3	14.3	9	13.8	6.7	12.7
	平均風速(m/s)	1.8	1.7	1.5	1.7	1.9	2.9	3.2	3	2.6	2.3	2.4	2.6	3.5	2.5	2.9	2.2	0.8
E	出現頻度(%)	3.4	1.3	0.2	1.3	2.9	8.8	11.4	9	2	0.4	0.7	0.9	17.5	10.8	20.2	9.2	0
	平均風速(m/s)	2.5	2.4	2	2.3	2.5	2.5	2.5	2.6	2.6	2.4	2.2	2.7	3.1	2.7	2.8	2.7	0
F	出現頻度(%)	8	1.7	0.2	0.5	2	4.9	6.8	2	0.5	0	0.5	1	14.1	18.5	25.1	14.1	0
	平均風速(m/s)	2.3	2.2	2.1	2.1	2.2	2.4	2.4	2.6	2.5	0	2.7	2.5	2.4	2.4	2.4	2.4	0
G	出現頻度(%)	7.7	4.4	4.4	6.4	4.3	1.9	1.9	1.2	0.6	0.6	0.7	1.1	4	8.7	12.7	9.5	29.9
	平均風速(m/s)	1.5	1.4	1.4	1.4	1.5	1.5	1.6	1.5	1.5	1.6	1.4	1.5	1.5	1.5	1.5	1.5	0.8

注 1. 有風時：風速 1.0m/s 超、弱風時：風速 1.0m/s 以下

表 1-3-1-1(5) 予測に用いた気象条件

地点：05～08

大気安定度	有風時の出現頻度及び平均風速																	弱風時出現頻度 (%)
	風向	NNE	NE	ENE	E	ESE	SE	SSE	S	SSW	SW	WSW	W	WNW	NW	NNW	N	
A	出現頻度 (%)	0.3	0	0	0	0	1.5	7.5	8.3	6.6	2.9	1.5	4	9.5	13.6	6.7	4	33.6
	平均風速 (m/s)	1.1	0	0	0	0	1.4	1.4	1.4	1.4	1.4	1.3	1.4	1.5	1.4	1.5	1.4	0.9
A-B	出現頻度 (%)	0.7	0.2	0	0.1	0.2	2.7	7	8.9	4	1.7	0.7	2.1	10.2	14.4	11.2	5.4	30.3
	平均風速 (m/s)	1.2	1.2	0	1.3	1.1	1.5	1.7	1.6	1.4	1.4	1.4	1.6	1.8	1.8	1.6	1.3	0.8
B	出現頻度 (%)	0.6	0.3	0	0.1	0.2	3.1	6.3	6.7	3.6	1.5	0.5	1.8	12.3	15.6	14.6	3.8	28.8
	平均風速 (m/s)	1.2	1.1	0	1.3	1.6	1.4	1.8	1.7	1.5	1.4	1.4	1.9	2.1	2.1	1.9	1.3	0.8
B-C	出現頻度 (%)	0	0	0	0	0	0	5	0	0	0	0	0	35	50	10	0	0
	平均風速 (m/s)	0	0	0	0	0	0	3.2	0	0	0	0	0	3.2	3.1	3	0	0
C	出現頻度 (%)	0	0	0	0	0	5	12.8	2.8	1.4	0	0.7	2.1	31.2	31.2	12.1	0.7	0
	平均風速 (m/s)	0	0	0	0	0	2.6	2.2	2	2	0	2.2	2.1	2.5	2.4	2.3	2	0
C-D	出現頻度 (%)	0	0	0	0	0	0	0	0	0	0	0	0	100	0	0	0	0
	平均風速 (m/s)	0	0	0	0	0	0	0	0	0	0	0	0	4.1	0	0	0	0
D	出現頻度 (%)	1.4	0.5	0.3	0.2	1.1	5.8	8.8	3.8	1.5	0.6	0.5	0.6	7.4	8.4	9.2	4.6	45.4
	平均風速 (m/s)	1.3	1.3	1.2	1.8	1.3	1.5	1.5	1.5	1.4	1.3	1.4	1.6	1.7	1.7	1.5	1.3	0.8
E	出現頻度 (%)	0	1.7	0	0	0	0	21.7	0	0	1.7	1.7	3.3	35	20	15	0	0
	平均風速 (m/s)	0	2	0	0	0	0	2.2	0	0	2.1	2	2.2	2.3	2.3	2.2	0	0
F	出現頻度 (%)	0	0	0	0	0	0	0	0	0	0	0	0.9	23.7	47.4	26.3	1.8	0
	平均風速 (m/s)	0	0	0	0	0	0	0	0	0	0	0	2.2	2.2	2.2	2.2	2.3	0
G	出現頻度 (%)	1.2	0.7	0.7	0.1	0.6	4.8	5.5	1.4	0.4	0.1	0.2	0.5	5.3	10.8	13.9	6.8	46.7
	平均風速 (m/s)	1.2	1.2	1.2	1.2	1.2	1.3	1.4	1.3	1.3	1.5	1.4	1.4	1.5	1.5	1.4	1.3	0.8

(2) 資材及び機械の運搬に用いる車両の運行に伴う二酸化窒素及び浮遊粒子状物質の予測に用いる気象条件

現地調査結果に基づき気象条件を設定したもの表 1-3-1-2 に示す。

表 1-3-1-2(1) 予測に用いた気象条件

地点：01

時刻	有風時の出現頻度及び平均風速																	弱風時 出現頻度 (%)
	風 向	NNE	NE	ENE	E	ESE	SE	SSE	S	SSW	SW	WSW	W	WNW	NW	NNW	N	
1	出現頻度 (%)	4.7	10.4	21.6	22.2	3.6	0.5	0.5	0.8	0.8	0	0.3	1.4	1.1	0.8	1.1	1.4	28.8
	平均風速 (m/s)	1.7	2.3	1.9	1.5	1.8	1.3	1.4	2.1	1.2	0	1.3	2.2	1.7	1.5	1.5	1.3	0.7
2	出現頻度 (%)	4.4	13.7	20.5	18.9	1.4	1.4	0.8	0.3	0.5	0.3	0.5	0.8	1.4	0.5	1.9	1.4	31.2
	平均風速 (m/s)	1.5	2.5	2	1.4	1.9	1.7	1.9	1.4	3.3	3.2	1.5	1.8	1.7	1.7	1.3	1.3	0.8
3	出現頻度 (%)	3.3	15.1	24.1	15.9	2.2	0.5	0.5	0.8	0.8	0.5	0.3	0.8	1.6	0.5	0	1.4	31.5
	平均風速 (m/s)	1.5	2.5	2.1	1.4	1.5	1.5	1.7	1.9	2.3	2	1.1	2	1.5	1.2	0	1.6	0.8
4	出現頻度 (%)	2.7	12.9	22.7	14.2	2.2	0.5	1.1	0.3	0.5	0.5	0.5	0.8	0.8	0.3	1.1	1.9	36.7
	平均風速 (m/s)	1.8	2.4	2	1.5	1.9	2	1.7	1.5	2	1.2	1.6	2.1	1.3	1.4	1.4	1.4	0.7
5	出現頻度 (%)	4.7	12.6	22.2	15.6	1.4	0.5	0.3	1.1	0.8	0.3	0.5	0.5	0.5	1.1	1.4	2.7	33.7
	平均風速 (m/s)	1.6	2.5	2.2	1.5	1.5	2.5	1.3	1.8	1.6	1.9	1.5	2.7	1.2	1.7	1.3	1.5	0.7
6	出現頻度 (%)	3.6	14.2	20.5	7.9	2.2	0.5	0.5	0.3	0.8	0.8	0.8	1.1	1.4	0.5	1.1	1.6	41.9
	平均風速 (m/s)	1.5	2.4	2.3	1.5	1.7	1.9	1.5	1.5	2.4	1.3	1.9	2.1	1.4	1.6	1.6	1.2	0.7
7	出現頻度 (%)	4.4	14.8	19.2	5.5	1.4	0.3	0.8	0.5	0.5	0.8	0.3	1.9	0.8	1.4	1.6	1.1	44.7
	平均風速 (m/s)	1.5	2.4	2.4	1.6	2.1	1.5	2.4	2.3	2.3	1.2	1.4	2	1.3	1.4	1.2	1.2	0.6
8	出現頻度 (%)	6	18.1	15.3	4.7	2.2	0.3	0.5	1.1	2.2	2.2	1.6	1.9	0.8	3	0.5	3	36.4
	平均風速 (m/s)	1.6	2.2	2.3	2.1	1.6	2	2.5	1.5	1.5	1.4	1.3	2.3	1.7	1.4	1.7	1.6	0.7
9	出現頻度 (%)	7.1	10.4	8.2	3.6	2.5	2.2	1.4	1.9	1.4	2.2	4.9	4.4	5.5	3.8	3.6	3	34
	平均風速 (m/s)	1.9	2.3	2.2	1.6	1.7	2.2	1.5	1.9	1.4	1.4	1.6	1.9	1.5	1.8	1.4	1.4	0.8
10	出現頻度 (%)	3.3	4.1	5.2	1.9	1.6	2.5	1.6	2.7	2.7	4.7	7.4	7.7	8.8	6.3	4.4	4.1	31
	平均風速 (m/s)	1.6	2.3	2.2	2.2	1.7	1.9	1.6	1.8	1.5	1.6	1.5	2	1.6	1.6	1.5	1.7	0.8
11	出現頻度 (%)	4.1	1.9	2.2	1.6	0.8	1.4	1.6	2.2	4.1	9	7.1	13.4	15.6	5.5	3.3	1.6	24.4
	平均風速 (m/s)	1.9	2.3	2	1.6	1.3	1.9	2.1	2.1	1.6	1.6	1.5	2	1.7	1.9	1.6	2.3	0.8
12	出現頻度 (%)	1.4	2.7	0.8	0.5	0.5	1.1	1.9	3.3	6.6	6.3	10.7	17	16.2	4.9	3	2.5	20.5
	平均風速 (m/s)	1.9	2	2.9	1.9	2.5	1.5	2	2.1	1.8	1.8	1.7	2	2	1.7	1.7	1.7	0.8
13	出現頻度 (%)	1.1	1.9	0	0.5	0.8	2.7	1.6	1.4	4.4	7.4	14	18.9	17.3	7.4	1.6	1.4	17.5
	平均風速 (m/s)	2.3	1.9	0	4	1.7	2.1	2.8	2.4	1.9	1.9	1.8	2.1	1.9	2	1.8	2.1	0.8
14	出現頻度 (%)	2.2	1.9	0.8	0.5	2.5	1.4	1.1	1.9	5.5	6.6	11.8	22.5	16.4	3.6	2.2	1.9	17.3
	平均風速 (m/s)	1.9	2	2.5	4.2	2.4	2.2	2.1	1.9	2.3	2	1.8	2.1	2	1.9	1.8	2.1	0.8
15	出現頻度 (%)	2.2	2.7	1.4	0.8	1.6	0.8	1.6	2.2	6.6	8.8	10.7	16.4	19.7	3.8	0.8	1.6	18.1
	平均風速 (m/s)	1.6	2.5	2.9	1.9	2.1	2.4	2.5	2.2	2.1	1.9	1.9	2.2	1.9	1.9	1.3	2	0.7
16	出現頻度 (%)	2.5	3	2.5	1.1	1.1	1.6	2.2	1.9	6.6	8.2	5.8	17.3	17	3.8	1.9	1.6	21.7
	平均風速 (m/s)	1.8	2.5	2.8	2.8	1.3	1.8	2.3	2.2	2.3	2.1	2	2	2.1	1.6	1.8	1.9	0.7
17	出現頻度 (%)	3	2.7	3.3	6	1.9	1.4	1.9	3.6	9.6	6	4.1	10.7	14.6	1.4	1.9	1.9	25.8
	平均風速 (m/s)	1.4	2.1	2.9	1.5	1.7	1.8	1.9	2.1	2.2	1.9	2	2	1.9	1.9	1.7	1.7	0.7
18	出現頻度 (%)	3	5.5	9.1	11.8	3	1.1	0.5	3	12.4	5.5	2.2	6.6	8.8	0.8	1.6	1.4	23.6
	平均風速 (m/s)	1.8	1.8	1.8	1.6	1.5	1.6	1.4	1.8	2	2.1	1.5	2	1.7	1.7	1.6	1.8	0.8
19	出現頻度 (%)	3.3	5.5	12.1	16.5	3.6	1.1	1.9	3.6	9.3	3.6	0.5	3.8	4.9	2.7	1.1	1.4	25
	平均風速 (m/s)	1.6	2.1	1.8	1.5	1.6	1.1	1.7	1.6	1.8	1.7	1.6	1.6	1.6	1.4	1.7	1.6	0.8
20	出現頻度 (%)	2.2	5.2	12.9	19.7	5.5	2.5	2.2	1.6	6.3	3	0.8	2.2	3	1.1	1.1	1.1	29.6
	平均風速 (m/s)	1.7	2.3	1.8	1.5	1.4	1.6	1.5	1.2	1.7	1.6	1.8	1.9	1.5	1.4	1.2	1.9	0.8
21	出現頻度 (%)	3.3	6.3	15.9	19.5	5.8	1.4	1.4	1.6	4.9	0.8	0.3	3	1.6	1.1	0.5	2.2	30.4
	平均風速 (m/s)	1.4	2.1	1.6	1.5	1.4	1.9	1.3	1.4	1.6	1.2	1.5	1.8	1.5	1.3	1.6	1.5	0.8
22	出現頻度 (%)	1.4	7.4	17.3	22.2	5.8	1.1	0.5	1.1	3	1.6	0	1.6	0.5	1.1	0.8	2.7	31.8
	平均風速 (m/s)	1.4	2	1.7	1.5	1.5	1.6	1.6	1.2	1.5	1.2	0	1.9	1.6	1.3	1.4	1.3	0.7
23	出現頻度 (%)	2.2	6.6	18.9	20.8	3.8	0.5	0.3	1.1	1.1	0.8	0.8	1.1	3	0.5	0.8	1.4	36.2
	平均風速 (m/s)	1.3	2	1.9	1.5	1.4	1.4	1.6	1.8	1.5	1.3	1.5	1.8	1.6	1.4	1.3	1.3	0.8
24	出現頻度 (%)	4.4	9.9	17.8	22.2	2.7	1.1	0.5	0.8	0.3	0.3	0.8	0.8	1.9	0.5	0	1.1	34.8
	平均風速 (m/s)	1.7	2.1	1.9	1.4	1.3	1.7	1.4	1.9	1.5	1.4	1.3	1.5	1.9	1.2	0	1.6	0.8
全日	出現頻度 (%)	3.3	7.9	12.3	10.6	2.5	1.2	1.2	1.6	3.8	3.3	3.6	6.5	6.8	2.4	1.6	1.9	29.4
	平均風速 (m/s)	1.7	2.3	2	1.5	1.6	1.8	1.9	1.9	1.9	1.8	1.7	2	1.8	1.7	1.5	1.6	0.7

注 1. 有風時：風速 1.0m/s 超、弱風時：風速 1.0m/s 以下

表 1-3-1-2(2) 予測に用いた気象条件

地点：02

時刻	有風時の出現頻度及び平均風速																	弱風時 出現頻度 (%)
	風 向	NNE	NE	ENE	E	ESE	SE	SSE	S	SSW	SW	WSW	W	WNW	NW	NNW	N	
1	出現頻度 (%)	6	2.5	1.9	1.4	1.4	1.9	1.4	0.8	0.5	0.5	1.6	3	2.5	4.1	10.4	27.1	32.9
	平均風速 (m/s)	1.5	1.3	1.9	1.8	2	1.4	1.2	1.8	2	2.5	1.9	2.5	2.6	2.2	1.8	1.5	0.8
2	出現頻度 (%)	9	2.2	1.9	1.6	1.6	0.8	0.3	1.1	0.8	1.6	0.8	2.2	3.6	4.4	8.8	24.7	34.5
	平均風速 (m/s)	1.5	1.5	1.8	1.8	1.6	2.7	1.5	1.8	2	2.1	1.9	2.3	2.4	2	2	1.5	0.8
3	出現頻度 (%)	7.1	1.4	2.2	0.5	2.2	1.6	0.5	0.3	1.4	0.8	1.6	1.6	2.7	4.4	12.9	20.8	37.8
	平均風速 (m/s)	1.5	1.6	1.6	1.9	1.5	2	2.2	1.9	1.5	2.3	2.1	2.5	2	2	2	1.6	0.8
4	出現頻度 (%)	6	4.7	2.2	1.1	2.2	1.1	0	1.9	1.1	1.9	0.8	1.9	3.8	3	8.5	22.5	37.3
	平均風速 (m/s)	1.6	1.5	1.8	2	1.8	1.7	0	1.3	1.2	1.7	2.1	2.1	2.4	1.9	2.1	1.5	0.8
5	出現頻度 (%)	7.9	3.8	1.4	2.5	0.8	1.4	1.4	1.1	0.8	0.5	0.8	1.4	2.5	4.7	9.9	21.4	37.8
	平均風速 (m/s)	1.7	1.5	1.8	1.5	1.7	2.2	1.5	1.6	1.4	1.8	2.9	2.1	2.5	2	2	1.5	0.8
6	出現頻度 (%)	6.6	2.7	1.9	1.6	0.5	1.1	1.4	1.1	1.1	2.5	1.4	2.5	1.9	2.2	9.9	17	44.7
	平均風速 (m/s)	1.5	1.5	1.5	2	1.8	2.4	1.4	1.2	1.3	1.9	2.4	1.9	3.1	1.5	1.9	1.7	0.8
7	出現頻度 (%)	4.7	2.5	0.8	2.2	1.4	1.1	1.4	1.9	1.4	2.2	2.2	3.3	4.9	2.2	11	11.5	45.5
	平均風速 (m/s)	1.5	1.3	1.4	1.7	2.1	2	1.5	1.5	1.5	2.1	2	2.2	2.1	1.9	1.9	1.6	0.8
8	出現頻度 (%)	2.5	1.9	2.5	1.4	3.6	1.6	2.2	2.5	2.7	3	1.6	4.9	6	7.7	10.7	10.1	35.1
	平均風速 (m/s)	1.5	1.8	1.4	2	1.9	1.9	1.4	1.5	1.4	2	1.9	2.1	2.3	2	2	1.5	0.8
9	出現頻度 (%)	1.6	1.1	0.8	2.5	2.7	2.2	3	5.2	6.6	4.1	5.5	5.5	9	9.9	7.4	4.9	27.9
	平均風速 (m/s)	1.5	1.5	1.2	1.9	2.1	1.7	1.4	1.4	1.7	1.9	2.3	2.4	2.6	2.2	2.3	1.5	0.8
10	出現頻度 (%)	1.6	0.5	0.8	2.2	2.7	3.6	4.7	6.3	9.3	5.2	6.8	10.7	8.2	12.1	5.5	2.2	17.5
	平均風速 (m/s)	1.2	1.8	1.4	1.8	2.2	1.7	1.6	1.6	1.5	2.2	2.3	2.3	2.9	2.3	2.5	2	0.9
11	出現頻度 (%)	0.8	1.1	0.8	0.8	3.3	2.7	8.2	5.8	10.1	7.4	10.4	16.2	9.3	8.2	2.2	2.5	10.1
	平均風速 (m/s)	1.4	1.8	1.2	1.4	2.5	2	1.8	1.7	1.7	2.3	2.1	2.7	2.8	2.8	2.2	1.6	0.8
12	出現頻度 (%)	0.3	0.3	0.3	0.8	2.7	6.3	6	8.5	10.7	11	13.7	15.1	8.5	5.5	2.7	1.9	5.8
	平均風速 (m/s)	1.3	1.2	2.5	2.1	2.1	2.2	2	1.9	1.9	2.3	2.5	2.8	3.2	3	2.5	1.6	0.9
13	出現頻度 (%)	0	0.3	0.3	1.4	3	3	6.6	10.4	9.9	12.3	11.5	15.3	10.1	5.5	3.3	0.5	6.6
	平均風速 (m/s)	0	1.9	3	2	2.3	2.4	2.4	2	2.1	2.4	2.8	3	3.1	2.9	2	1.6	0.9
14	出現頻度 (%)	0.3	0.8	0.8	1.4	1.9	3.8	7.9	8.8	9.6	12.3	12.3	16.7	7.7	7.1	2.2	0.8	5.5
	平均風速 (m/s)	2.2	2	2.9	2.2	2.8	2.6	2.3	2.4	2.3	2.5	2.7	3.4	3.4	2.3	2.4	2.1	0.9
15	出現頻度 (%)	0.5	0.5	0.3	2.2	2.2	5.5	7.1	8.8	9.9	9	15.1	14.8	9.9	4.4	3	1.6	5.2
	平均風速 (m/s)	2.2	2.1	2.2	2	2.2	2.5	2.5	2.4	2.2	2.7	2.8	3.2	3.2	2.7	2.4	2.3	0.9
16	出現頻度 (%)	0.5	0.5	0.5	1.4	3.3	7.1	8.8	8.5	5.2	10.7	11.3	14.3	10.2	4.4	5.2	2.7	5.2
	平均風速 (m/s)	1.6	2	2.8	2.2	2.5	2.4	2.5	2.3	2.3	2.6	2.9	3.1	3.1	3.1	2.2	2.2	0.8
17	出現頻度 (%)	2.2	0.3	0.8	1.4	3.8	7.4	10.2	6	6	6	11.5	13.2	11	5.2	4.1	4.7	6
	平均風速 (m/s)	1.5	3.2	1.5	1.9	2.3	2.3	2.6	2.4	2.4	2.3	2.9	2.9	2.6	2.8	2.2	2	0.8
18	出現頻度 (%)	3	1.1	0.8	1.4	5.2	9.6	9.9	3	3.8	4.9	7.1	10.4	5.8	7.4	7.7	8.5	10.2
	平均風速 (m/s)	1.3	2.2	1.7	1.8	2	2.2	2.5	2.4	2.3	2.6	2.5	2.5	2.5	2.2	2.4	1.6	0.8
19	出現頻度 (%)	3.6	0.8	0.8	1.1	7.7	9.6	7.1	2.5	1.9	2.5	3.6	7.4	8.5	5.5	8.5	14.8	14
	平均風速 (m/s)	1.4	2.7	1.5	1.8	1.7	2	2.3	2.1	2	2.2	2.4	2.5	2.4	2.1	2.2	1.6	0.8
20	出現頻度 (%)	4.7	1.4	1.4	3	7.1	9.6	5.2	1.9	2.7	1.6	3.6	3.8	7.1	5.5	6.6	15.7	19
	平均風速 (m/s)	1.5	1.4	1.7	1.6	1.8	1.7	1.9	2	1.7	1.7	2.3	2	2.4	2.3	1.9	1.7	0.9
21	出現頻度 (%)	5.5	1.4	2.2	3.8	8.2	6	4.1	1.6	0.8	1.4	2.2	4.1	3.8	4.4	8.8	19.8	21.7
	平均風速 (m/s)	1.4	1.1	1.6	1.7	1.6	1.6	1.6	1.6	1.7	2.4	2.5	2.1	2.4	2.2	2.2	1.5	0.8
22	出現頻度 (%)	4.4	3.6	2.5	4.1	5.8	3.8	1.9	1.1	0.3	1.9	1.9	2.5	3.8	4.1	9.1	22.5	26.6
	平均風速 (m/s)	1.2	1.6	1.4	1.6	1.5	1.5	1.9	1.6	1.3	2.5	1.9	2.5	2.4	2.6	1.8	1.6	0.8
23	出現頻度 (%)	4.1	3	3	2.2	3	1.7	2.2	1.1	0.6	1.7	1.7	3.3	5.5	5	8.8	24.5	28.7
	平均風速 (m/s)	1.4	1.7	1.5	1.6	1.7	1.6	1.8	2	1.8	2.1	2.1	2.6	2.1	2	1.9	1.5	0.8
24	出現頻度 (%)	7.4	2.8	1.7	1.4	3.1	1.7	0.9	0.6	0.3	1.7	1.1	1.7	5.1	4.5	8.8	26.1	31
	平均風速 (m/s)	1.4	1.4	1.5	1.8	1.7	1.4	1.4	1.2	2.5	1.9	2.7	2.5	2.5	1.9	1.8	1.4	0.8
全日	出現頻度 (%)	3.8	1.7	1.4	1.8	3.3	3.9	4.3	3.8	4.1	4.5	5.4	7.3	6.3	5.5	7.3	12.9	22.8
	平均風速 (m/s)	1.5	1.6	1.6	1.8	1.9	2	2.1	2	1.9	2.3	2.6	2.8	2.7	2.3	2	1.6	0.8

注 1. 有風時：風速 1.0m/s 超、弱風時：風速 1.0m/s 以下

表 1-3-1-2(3) 予測に用いた気象条件

地点：03

時刻	有風時の出現頻度及び平均風速																	弱風時 出現頻度 (%)
	風 向	NNE	NE	ENE	E	ESE	SE	SSE	S	SSW	SW	WSW	W	WNW	NW	NNW	N	
1	出現頻度 (%)	4.9	3.6	7.7	9.3	3	6	0.8	1.4	0.5	0.3	1.9	2.7	7.4	12.1	9	3.3	26
	平均風速 (m/s)	1.5	1.5	1.4	1.4	1.3	2	1.8	1.7	1.5	1.6	2.2	3.5	2.7	2.5	2.3	1.7	0.8
2	出現頻度 (%)	5.5	2.5	6.8	10.1	4.9	2.7	1.9	1.1	0.5	0.3	0.8	3.8	7.7	13.2	6.8	5.8	25.5
	平均風速 (m/s)	1.7	1.4	1.5	1.4	1.3	2.2	2.7	1.6	1.3	1.3	1.9	2.6	2.4	2.6	2.1	1.8	0.8
3	出現頻度 (%)	5.8	1.9	6.3	7.9	2.5	2.2	1.6	0.3	0.5	0.3	1.1	3.8	7.4	12.6	7.9	7.9	29.9
	平均風速 (m/s)	1.6	1.5	1.4	1.3	1.5	2.3	2.8	1.6	2	1.1	2.9	2.2	2.1	2.4	2.1	1.8	0.8
4	出現頻度 (%)	5.5	3.8	6.6	6.8	4.1	3.8	1.4	0.8	0.8	0	1.4	2.7	4.1	13.7	9.3	6.3	28.8
	平均風速 (m/s)	1.6	1.5	1.4	1.5	1.5	2	2.2	1.4	1.7	0	2.2	2.3	2.4	2.4	2.1	1.7	0.8
5	出現頻度 (%)	5.5	3.8	7.9	6.8	3	4.1	0	0	0.3	0.3	0.8	1.9	6.8	12.6	7.7	6	32.3
	平均風速 (m/s)	1.5	1.4	1.4	1.4	1.5	2.3	0	0	1.2	2.1	1.7	2.4	2.4	2.5	1.8	1.7	0.8
6	出現頻度 (%)	3.8	3.3	7.9	6.6	3.3	1.9	0.8	0.5	0.3	0	0.8	2.5	7.4	12.3	7.4	7.4	33.7
	平均風速 (m/s)	1.5	1.5	1.5	1.4	1.4	2.7	3.5	2	1.6	0	2.9	2.7	1.9	2.5	1.9	1.8	0.8
7	出現頻度 (%)	4.9	2.7	4.9	4.1	4.1	4.7	0.8	0.3	0.3	0.8	1.1	2.5	5.5	12.9	9.9	7.4	33.2
	平均風速 (m/s)	1.5	1.6	1.4	1.4	1.6	2.3	2	1.1	3.2	1.4	3.1	2.5	2.2	2.5	2	1.7	0.8
8	出現頻度 (%)	5.8	1.9	4.1	4.7	3.3	4.4	1.4	0.5	0.8	0.5	2.2	3	8.5	11.8	12.1	6.3	28.8
	平均風速 (m/s)	1.9	1.5	1.4	1.4	1.5	2.3	1.7	1.6	1.5	2.5	1.7	3.1	2.4	2.5	2.1	2	0.8
9	出現頻度 (%)	2.2	1.1	2.2	2.2	3.3	6	1.4	1.6	0.5	1.4	1.9	5.8	9.3	17	12.1	8.5	23.6
	平均風速 (m/s)	1.7	1.7	1.5	1.3	1.5	2.6	1.9	1.6	1.6	2.5	1.7	2.4	2.6	2.7	2.3	2.1	0.8
10	出現頻度 (%)	2.5	1.4	0.3	1.4	2.5	6.8	3.3	2.5	2.5	2.7	3.3	6	10.7	21.1	11.8	5.5	15.9
	平均風速 (m/s)	2.1	1.7	1.6	1.5	1.9	2.8	1.8	1.6	1.8	1.6	2.5	2.5	2.7	2.8	2.4	1.9	0.9
11	出現頻度 (%)	1.9	0.5	0.8	1.4	1.1	8.5	4.1	2.7	4.7	2.5	4.1	11	17	16.7	12.1	3	7.9
	平均風速 (m/s)	1.8	2	1.5	1.6	1.8	2.7	2	1.6	1.6	1.7	1.8	2.6	3	3	2.9	2.4	0.9
12	出現頻度 (%)	1.6	0	0.3	0.5	1.1	7.4	7.1	2.2	3.6	2.2	9	11.2	17.5	18.4	6.8	2.5	8.5
	平均風速 (m/s)	1.8	0	1.1	2.8	1.4	2.6	2.2	1.9	2.2	1.9	2	3.3	3.1	3.5	2.9	1.7	0.9
13	出現頻度 (%)	1.1	0	0.5	0.8	0.8	5.5	4.9	4.9	5.5	6.8	5.5	15.9	17.8	15.6	7.1	2.2	4.9
	平均風速 (m/s)	1.7	0	1.5	1.7	2	3.1	2.6	2.2	2.4	2	1.9	3.1	3.3	3.6	3.1	2.3	0.9
14	出現頻度 (%)	1.4	0.5	0.3	0.3	1.1	7.7	6.8	4.1	5.5	6	7.1	14.8	16.7	15.6	6.6	2.5	3
	平均風速 (m/s)	2.1	1.4	3	3.4	1.9	3.1	2.5	2.6	2.3	2.3	2.4	3.5	3.6	3.6	3	2.3	0.9
15	出現頻度 (%)	1.6	0	1.4	0.5	1.1	6.8	6.6	6.6	7.1	3.8	5.8	14.8	17.8	17.5	3	1.6	3.8
	平均風速 (m/s)	2.5	0	2.1	1.6	2.5	3.3	2.4	2.5	2.8	2.4	2.3	3.4	3.7	4	3.4	2.8	0.9
16	出現頻度 (%)	1.9	0.3	0.5	0	1.4	5.8	9.6	6.3	4.7	4.4	6.3	17.3	14.3	15.1	6	2.2	3.8
	平均風速 (m/s)	2.7	1.3	1.3	0	2.3	3.1	2.7	2.6	2.3	2.7	3	3.4	3.7	4.2	3.2	2.2	0.8
17	出現頻度 (%)	2.5	0.3	0	0.8	0.5	7.1	11.3	6.9	3	4.7	4.9	15.4	15.4	16.2	4.4	2.7	3.8
	平均風速 (m/s)	2.6	1.7	0	2.9	1.7	3	2.5	2.6	2.6	2.8	3	3.3	3.6	3.8	3.1	3	0.8
18	出現頻度 (%)	1.9	0.8	1.1	1.1	1.1	8.8	12.1	3.8	5.2	2.7	3.3	15.4	12.1	15.4	7.4	3.3	4.4
	平均風速 (m/s)	1.4	4.1	2.1	1.9	1.7	2.7	2.4	2.5	2.6	2.2	2.3	3.1	3.6	3.4	3	2.2	0.9
19	出現頻度 (%)	0.8	1.4	1.4	3.3	1.1	11.3	13.2	3.6	1.4	1.9	3.3	8.2	18.1	12.6	8.5	4.1	5.8
	平均風速 (m/s)	1.9	2.1	1.4	1.9	1.6	2.6	2.2	2.2	2	2.2	2.4	3.1	2.8	3.3	2.6	2.4	0.8
20	出現頻度 (%)	2.7	0.8	1.6	4.9	1.9	15.9	9.1	1.4	1.6	1.6	2.2	6.3	14	13.2	9.3	4.4	8.8
	平均風速 (m/s)	1.8	3	1.4	1.5	1.5	2.4	2	2.5	2.3	1.8	2	2.8	2.7	3.1	2.2	1.9	0.8
21	出現頻度 (%)	3	2.5	3.3	2.5	4.4	14.8	8	1.4	0.8	0.3	2.2	5.2	11.8	15.1	8.8	4.4	11.5
	平均風速 (m/s)	1.5	1.5	1.2	1.4	1.6	2.2	1.9	1.8	2	1.4	2	2.9	2.7	2.6	2.3	1.8	0.8
22	出現頻度 (%)	1.4	0.8	4.4	7.4	5.5	14.8	4.9	0.5	0.5	0.3	0.8	6	8.8	15.4	8.5	5.2	14.6
	平均風速 (m/s)	1.9	1.2	1.5	1.5	1.5	2	2.1	1.5	1.9	1.4	3.2	2.5	2.7	2.6	2.5	1.7	0.8
23	出現頻度 (%)	1.9	1.9	5.5	8.5	6.9	11.3	3.3	0.8	0.6	0.6	1.1	4.4	8.3	14.6	10.2	4.4	15.7
	平均風速 (m/s)	1.8	1.5	1.4	1.5	1.4	1.9	1.9	1.6	1.6	1.8	2	3	2.9	2.5	2.1	1.7	0.8
24	出現頻度 (%)	4.5	3.7	5.7	9.9	4	8.2	1.1	0.6	0.6	0.3	0.9	3.7	9.7	9.7	6.8	6	24.7
	平均風速 (m/s)	1.9	1.5	1.5	1.5	1.3	2	1.5	1.1	1.7	2.4	1.3	2.9	2.8	2.8	2.1	1.9	0.8
全日	出現頻度 (%)	3.1	1.6	3.4	4.2	2.7	7.4	4.8	2.3	2.2	1.9	3	7.7	11.4	14.6	8.3	4.7	16.6
	平均風速 (m/s)	1.7	1.6	1.5	1.5	1.5	2.5	2.3	2.2	2.2	2.2	2.3	3	3	3	2.4	1.9	0.8

注 1. 有風時：風速 1.0m/s 超、弱風時：風速 1.0m/s 以下

表 1-3-1-2(4) 予測に用いた気象条件

地点：04

時刻	有風時の出現頻度及び平均風速																	弱風時 出現頻度 (%)
	風 向	NNE	NE	ENE	E	ESE	SE	SSE	S	SSW	SW	WSW	W	WNW	NW	NNW	N	
1	出現頻度 (%)	7.9	3.6	2.7	5.8	7.1	4.7	4.9	3.3	0.8	0.5	0.3	2.2	9	7.4	11.8	8.8	19.2
	平均風速 (m/s)	1.7	1.6	1.5	1.5	1.8	2.1	2.2	1.8	1.6	1.6	2.6	2	2.7	2.1	2.1	1.9	0.8
2	出現頻度 (%)	6.3	3.8	4.1	6.3	6	4.1	2.7	3	1.1	0.5	0	0.5	7.9	6.6	17.3	10.7	18.9
	平均風速 (m/s)	1.7	1.3	1.4	1.5	1.5	2.5	1.9	2.7	1.4	1.7	0	1.6	2.8	1.9	2.2	1.9	0.8
3	出現頻度 (%)	9.9	4.1	3.6	5.8	3.6	2.5	3	1.9	0.5	0.5	0.3	1.1	4.7	8.8	15.6	9.6	24.7
	平均風速 (m/s)	1.9	1.6	1.3	1.6	1.7	2.4	2.3	2.9	1.7	1.3	1.4	2.5	2.8	2	2.1	1.8	0.7
4	出現頻度 (%)	8.8	4.9	3.8	6.3	3.8	3.3	2.7	0.8	0.3	0.5	0	1.6	6.8	6.6	16.4	9.9	23.3
	平均風速 (m/s)	1.7	1.4	1.5	1.6	1.8	2.3	2.5	1.8	1.9	1.8	0	1.9	2.4	1.9	2.2	1.7	0.8
5	出現頻度 (%)	11.2	4.7	4.4	5.2	3.6	3	2.7	0.8	0.3	0	0	1.4	5.5	8.8	13.4	9	26
	平均風速 (m/s)	1.6	1.5	1.4	1.5	1.5	2.2	2.6	2.3	2.2	0	0	2	2.3	1.9	2	1.9	0.8
6	出現頻度 (%)	7.7	7.1	4.1	3.8	3.3	3.3	1.4	1.4	0.3	0	0.5	1.4	5.2	8.5	14.2	9.3	28.5
	平均風速 (m/s)	1.6	1.5	1.4	1.6	1.7	2.6	2.3	3.1	2.7	0	2.5	1.9	2.2	1.9	2.1	1.7	0.8
7	出現頻度 (%)	8.2	5.5	3.6	3	3.3	3.3	2.5	1.6	0.5	0.5	1.1	1.4	4.1	7.4	13.7	14.8	25.5
	平均風速 (m/s)	1.8	1.6	1.3	1.5	1.8	2.5	2.5	2.3	2.2	1.7	2.2	1.8	2.5	1.8	2.5	2	0.8
8	出現頻度 (%)	9.9	5.2	3.3	2.7	3.8	3.8	4.7	1.4	0.5	0.5	0.3	1.9	7.1	10.1	16.4	11.2	17
	平均風速 (m/s)	2	1.5	1.3	1.6	1.7	2.4	2.8	2	2	2	2	1.7	3	1.9	2.4	2	0.8
9	出現頻度 (%)	7.9	4.9	1.1	0.5	2.2	3.8	5.5	3.8	1.6	1.9	1.4	1.9	8.2	14	15.9	11	14.2
	平均風速 (m/s)	2.1	1.6	1.8	1.3	2	2.6	2.5	2.4	2	1.6	2.1	1.8	2.7	2.3	2.7	2.3	0.8
10	出現頻度 (%)	7.1	2.5	0.8	1.1	1.1	2.7	5.8	5.2	1.4	2.5	1.9	2.5	11.8	17	20.8	8.5	7.4
	平均風速 (m/s)	2.1	1.8	1.2	1.3	2.4	3.2	3.1	2.2	2	2.4	1.9	2.7	2.7	2.4	2.8	2.3	0.8
11	出現頻度 (%)	1.9	1.1	0.8	0.5	0.5	3	6.3	4.7	4.9	3.3	3.6	4.1	15.1	20	19.5	8.2	2.5
	平均風速 (m/s)	1.7	2	1.5	2.8	1.5	2.4	3.2	2.3	2.1	1.9	1.7	2.5	3.1	2.5	2.9	2.7	0.9
12	出現頻度 (%)	1.6	0.8	0.5	0	1.4	2.5	4.1	6.6	4.7	5.2	4.7	6.6	18.9	19.7	12.6	6.8	3.3
	平均風速 (m/s)	2.1	1.4	1.6	0	2	2.4	3.6	3	2.3	2.2	2.2	2.5	3	3.3	3.1	2.8	0.9
13	出現頻度 (%)	1.4	1.1	0.3	0.5	0.8	1.9	5.8	5.8	5.2	4.7	5.2	6.6	17	17.3	18.1	6.8	1.6
	平均風速 (m/s)	1.6	1.8	1.4	1.6	2.4	3	3.4	3.1	2.8	2.4	2.6	2.4	3.6	3	3.4	2.5	0.8
14	出現頻度 (%)	2.7	0	0	0.3	0.8	2.5	5.2	6.3	5.2	7.9	5.2	7.9	17.8	18.4	14.8	3.6	1.4
	平均風速 (m/s)	2.1	0	0	3.1	2.8	3.9	3.3	3.7	3.1	2.7	2.7	2.6	3.8	3.2	3.4	2.7	0.9
15	出現頻度 (%)	2.5	1.4	0	0.3	0.5	2.7	3.8	5.2	8.2	6.8	7.9	4.1	20.3	19.7	10.4	3.3	2.7
	平均風速 (m/s)	2.5	2.5	0	3.1	1.5	3.8	4.2	3.3	3.3	3	2.8	3	3.8	3.2	3.8	2.9	0.9
16	出現頻度 (%)	1.4	1.4	0.5	0	0.8	2.2	5.5	6.9	6.3	6.9	6.3	6.3	19.2	16.5	12.4	4.7	2.7
	平均風速 (m/s)	1.8	2.3	1.6	0	3.4	3.7	3.8	3.9	3.3	2.8	2.9	3	4	3.2	3.7	2.6	0.9
17	出現頻度 (%)	1.4	1.1	0.3	0.3	0.8	1.9	6	10.7	6.9	5.5	4.7	6	20.3	14	15.1	2.2	2.7
	平均風速 (m/s)	2.5	3	1.3	1.5	3.8	3	3.6	3.6	3.2	2.8	2.6	3.2	3.7	3	3.3	2.4	0.8
18	出現頻度 (%)	1.9	1.4	0.3	0.8	1.1	2.7	7.1	12.1	6.3	2.7	4.1	3.8	24.7	7.7	14.3	5.5	3.3
	平均風速 (m/s)	2.5	1.7	1.9	2.4	1.7	2.6	3.2	3.7	3.1	2.2	2.4	2.2	3.3	2.8	3.2	2.6	0.8
19	出現頻度 (%)	1.4	2.2	1.1	1.6	1.6	2.7	8.5	13.7	4.1	2.2	3.6	1.9	17	14.6	12.1	5.8	5.8
	平均風速 (m/s)	1.7	1.9	1.4	2.4	1.8	2.5	3.2	3.1	2.8	2.3	2.3	2.9	3.1	2.5	2.8	2.9	0.8
20	出現頻度 (%)	2.7	2.7	1.1	1.4	2.5	4.4	13.5	9.1	2.7	0.8	1.9	0.8	12.9	12.9	15.7	6	8.8
	平均風速 (m/s)	1.8	1.7	2.6	1.5	1.8	2.9	2.8	3	2.5	2.1	1.6	1.7	3	2.2	2.6	2	0.9
21	出現頻度 (%)	3.3	1.4	2.7	1.4	1.9	7.1	11.5	9.9	1.9	0.8	0.5	1.1	12.6	11.8	14.6	8.2	9.1
	平均風速 (m/s)	1.8	1.6	1.5	1.3	1.9	2.5	2.7	2.5	2.3	1.5	1.9	1.5	3	2.1	2.4	2	0.8
22	出現頻度 (%)	4.4	2.2	3.6	3	3.6	5.8	12.1	6.9	0.5	0	0.5	2.5	11.5	9.3	13.7	7.4	12.9
	平均風速 (m/s)	1.8	1.6	1.6	1.5	1.8	2.5	2.6	2.3	2.2	0	1.3	2	2.8	2	2.4	2	0.8
23	出現頻度 (%)	5.8	3	3	4.1	5	8	9.6	4.1	0.8	0.6	0.6	0.8	9.9	8.5	15.7	5.8	14.6
	平均風速 (m/s)	1.8	1.4	1.7	1.5	1.8	2.4	2.4	2.2	2.2	1.9	2.3	2.5	3.2	2.1	2.2	2	0.8
24	出現頻度 (%)	7.1	3.1	2	3.1	6	7.4	6.2	4	1.7	0.3	1.4	0	9.9	7.1	13.4	8.8	18.5
	平均風速 (m/s)	1.7	1.5	1.7	1.4	1.9	2.2	2.4	2	1.8	1.1	1.8	0	2.7	2.3	2.1	1.9	0.8
全日	出現頻度 (%)	5.2	2.9	2	2.4	2.7	3.7	5.9	5.4	2.8	2.3	2.3	2.9	12.4	12.2	14.9	7.7	12.3
	平均風速 (m/s)	1.8	1.6	1.5	1.6	1.8	2.6	2.9	2.9	2.8	2.4	2.4	2.5	3.2	2.5	2.7	2.1	0.8

注 1. 有風時：風速 1.0m/s 超、弱風時：風速 1.0m/s 以下

表 1-3-1-2(5) 予測に用いた気象条件

地点：05～16

時刻	有風時の出現頻度及び平均風速																	弱風時 出現頻度 (%)
	風 向	NNE	NE	ENE	E	ESE	SE	SSE	S	SSW	SW	WSW	W	WNW	NW	NNW	N	
1	出現頻度 (%)	0.5	0.5	0.5	0	1.6	4.1	2.2	1.1	0	0.3	0	0.8	6.6	9	11.5	6	55.1
	平均風速 (m/s)	1.4	1.4	1.2	0	1.1	1.3	1.6	1.4	0	1.5	0	1.8	1.6	1.6	1.4	1.2	0.8
2	出現頻度 (%)	1.1	0.8	0.5	0	1.6	3	3.3	0.3	0.5	0	0	0.5	4.9	8.5	13.4	4.4	57
	平均風速 (m/s)	1.2	1.2	1.1	0	1.1	1.5	1.5	1.3	1.2	0	0	1.8	1.6	1.6	1.4	1.3	0.8
3	出現頻度 (%)	1.1	0.5	0.8	0	1.1	3.8	2.7	0.3	0.5	0	0.3	0.5	3.6	7.7	11.8	7.9	57.3
	平均風速 (m/s)	1.2	1.2	1.3	0	1.4	1.3	1.5	1.4	1.4	0	1.1	1.5	1.8	1.6	1.4	1.3	0.8
4	出現頻度 (%)	1.9	0.5	0.8	0.3	1.1	4.1	2.2	0	0	0	0	0.3	3.8	7.1	11.2	8.2	58.4
	平均風速 (m/s)	1.1	1.1	1.3	1.4	1.2	1.4	1.6	0	0	0	0	2.1	1.7	1.6	1.4	1.3	0.8
5	出現頻度 (%)	1.9	0.5	0.8	0.5	0.8	2.5	2.2	1.4	0	0	0.5	0.3	2.5	5.5	11.5	6	63
	平均風速 (m/s)	1.2	1.2	1.1	1.1	1.2	1.4	1.6	1.3	0	0	1.4	1.1	1.7	1.8	1.4	1.2	0.8
6	出現頻度 (%)	1.6	0.8	0	0	0.8	3.3	1.1	1.1	0.3	0	0.5	0.5	3	5.5	11	6	64.4
	平均風速 (m/s)	1.2	1.2	0	0	1.2	1.4	1.9	1.2	1.5	0	1.5	1.4	1.5	1.6	1.5	1.2	0.8
7	出現頻度 (%)	1.1	0.5	0	0	0.5	4.9	1.6	0.5	0.3	0	0	0.5	4.7	3.8	12.3	6.8	62.2
	平均風速 (m/s)	1.3	1.1	0	0	1.2	1.4	1.8	1.1	1.4	0	0	1.6	1.5	1.6	1.5	1.2	0.8
8	出現頻度 (%)	1.6	0.8	0.3	0.3	0	4.9	2.7	0.3	0.3	0.3	0.3	0	3.3	7.9	9.9	11.8	55.3
	平均風速 (m/s)	1.2	1.2	1.1	1.3	0	1.3	1.6	1.1	1.1	1.7	2.2	0	1.8	1.8	1.4	1.2	0.8
9	出現頻度 (%)	2.2	0.5	0	0	0.3	4.4	3.8	0.8	1.4	0.3	0.3	0.5	4.7	9.3	14.5	8.2	48.8
	平均風速 (m/s)	1.2	1.1	0	0	1.2	1.5	1.5	1.3	1.2	2.1	1.4	1.8	1.8	1.7	1.5	1.3	0.8
10	出現頻度 (%)	1.6	0.3	0	0.3	0.3	3.6	6	1.1	0.3	0.3	0.8	1.4	4.7	15.6	14.2	7.1	42.5
	平均風速 (m/s)	1.2	1.3	0	1.3	1.4	1.6	1.5	1.4	1.9	1.8	1.2	1.7	1.8	1.7	1.6	1.4	0.8
11	出現頻度 (%)	0.3	0.3	0.3	0	0.3	2.2	5.2	3.6	1.1	0.3	0	2.5	9.6	14.8	14.6	5.8	39.3
	平均風速 (m/s)	1.2	1.3	1.2	0	1.1	1.9	1.7	1.4	1.1	1.1	0	1.5	1.8	1.6	1.8	1.4	0.9
12	出現頻度 (%)	0.3	0.3	0	0	0.3	3	8.2	4.9	4.9	1.1	0.5	3.6	11.5	16.2	12.9	3.3	29
	平均風速 (m/s)	1.2	1.2	0	0	2	1.5	1.7	1.3	1.3	1.2	1.3	1.6	1.9	1.8	1.8	1.4	0.9
13	出現頻度 (%)	0.5	0	0	0.3	0.3	1.6	10.1	5.5	5.8	1.6	1.1	2.2	13.4	17	11.5	2.7	26.3
	平均風速 (m/s)	1.1	0	0	1.5	1.4	1.7	1.7	1.4	1.5	1.5	1.3	1.5	1.9	1.9	1.8	1.4	0.9
14	出現頻度 (%)	0	0	0.5	0.3	0.5	3.3	6.8	10.4	5.8	3	1.4	2.2	16.2	17.5	10.4	2.5	19.2
	平均風速 (m/s)	0	0	1.5	1.5	1.3	1.9	1.7	1.6	1.5	1.4	1.4	1.5	2	2	1.7	1.3	0.9
15	出現頻度 (%)	0.5	0.5	0	0	0	2.7	7.9	10.4	6.3	4.9	1.6	3.3	15.3	17.8	9.9	2.2	16.4
	平均風速 (m/s)	1.2	1.5	0	0	0	1.8	1.8	1.6	1.5	1.4	1.5	1.8	2	2	1.8	1.2	0.9
16	出現頻度 (%)	1.4	0	0.3	0.3	0.5	1.6	9.3	14	5.8	1.4	1.1	3	18.1	17.5	7.9	2.5	15.3
	平均風速 (m/s)	1.8	0	1.3	1.4	1.9	1.9	1.8	1.7	1.5	1.5	1.6	1.6	2	2	1.9	1.5	0.8
17	出現頻度 (%)	0.3	0.5	0	0.3	0	1.9	10.1	14	6.6	2.5	1.1	2.2	19.7	14	9	2.5	15.3
	平均風速 (m/s)	2.3	1.1	0	2.1	0	1.6	1.7	1.7	1.5	1.4	1.5	1.6	2	2.1	1.8	1.4	0.9
18	出現頻度 (%)	1.1	0.3	0.3	0.3	0.5	1.6	13.4	14	4.1	2.7	0.5	1.6	17.5	16.7	7.9	2.5	14.8
	平均風速 (m/s)	1.5	1.2	1.2	2.2	1.2	1.6	1.6	1.6	1.4	1.3	1.2	1.5	1.8	1.8	1.6	1.5	0.8
19	出現頻度 (%)	1.4	0.3	0	0.3	0	3	18.6	7.7	2.7	1.6	0.8	1.4	10.1	20	10.1	2.2	19.7
	平均風速 (m/s)	1.2	1.4	0	2	0	1.4	1.5	1.5	1.4	1.3	1.4	1.4	1.8	1.6	1.8	1.5	0.8
20	出現頻度 (%)	0.5	0.5	0.5	0	0	5.8	18.4	3.8	2.5	0.3	0.3	0.5	8.2	16.4	12.3	4.7	25.2
	平均風速 (m/s)	1.2	1.6	1.1	0	0	1.4	1.4	1.4	1.2	1.1	1.1	1.5	1.8	1.6	1.5	1.4	0.8
21	出現頻度 (%)	0.3	0.5	0.5	0	0.8	9.9	14.2	3	0	0	0.3	0.3	7.9	13.7	14	3.6	31
	平均風速 (m/s)	1.1	1.1	1.1	0	1.1	1.3	1.3	1.3	0	0	1.5	1.9	1.7	1.6	1.4	1.3	0.8
22	出現頻度 (%)	1.4	0	0.5	0	0.5	9.3	10.1	2.5	0	0	0.5	0.3	6.8	11.8	12.3	7.4	36.4
	平均風速 (m/s)	1.3	0	1.1	0	1.1	1.3	1.4	1.3	0	0	1.1	1.3	1.7	1.5	1.5	1.3	0.8
23	出現頻度 (%)	1.1	0.3	0.5	0	0.8	10.1	6	1.4	0.5	0	0.3	0.5	6	10.7	13.2	4.4	44.1
	平均風速 (m/s)	1.1	1.2	1.3	0	1.2	1.3	1.4	1.2	1.4	0	1.4	1.7	1.8	1.6	1.5	1.3	0.8
24	出現頻度 (%)	0.8	1.1	0.5	0	1.1	8.5	4.7	0.5	0.3	0	0.3	0	5.8	9.6	13.2	5.5	48.2
	平均風速 (m/s)	1.2	1.2	1.1	0	1.1	1.3	1.3	1.1	1.3	0	1.8	0	1.7	1.7	1.4	1.3	0.8
全日	出現頻度 (%)	1	0.4	0.3	0.1	0.6	4.3	7.1	4.3	2.1	0.9	0.5	1.2	8.7	12.2	11.7	5.2	39.3
	平均風速 (m/s)	1.3	1.2	1.2	1.5	1.2	1.4	1.6	1.5	1.4	1.4	1.4	1.6	1.8	1.8	1.6	1.3	0.8

注 1. 有風時：風速 1.0m/s 超、弱風時：風速 1.0m/s 以下

1-3-2 設機械の稼働及び資材及び機械の運搬に用いる車両の運行に伴う粉じん等の予測 に用いる気象条件

(1) 建設機械の稼働に伴う粉じん等の予測に用いる気象条件

現地調査結果に基づき気象条件を設定したものを表 1-3-2-1 に示す。

表 1-3-2-1(1) 気象条件一覧

地点：01

季節	有風時の出現頻度及び平均風速																	弱風時 出現頻度 (%)
	風向	NNE	NE	ENE	E	ESE	SE	SSE	S	SSW	SW	WSW	W	WNW	NW	NNW	N	
春	出現頻度 (%)	3.8	1.9	1.6	1.2	1.1	1.6	2	2.7	6	8.2	11.7	15.8	18.9	5.2	3.5	2.3	12.5
	平均風速(m/s)	1.9	2.3	1.9	2.1	2.3	2.1	2.4	2.4	2.1	2.1	1.9	2.2	2.1	1.9	1.7	2.1	0.8
夏	出現頻度 (%)	0.5	2.2	2.6	0.8	2.9	2.3	2.7	5.2	12.4	11.4	11	12.8	3.3	0.5	0.4	0	28.9
	平均風速(m/s)	1.3	1.9	2.4	2.1	1.9	1.7	1.8	2	2.1	1.8	1.6	1.8	1.4	1.2	1.2	0	0.8
秋	出現頻度 (%)	3.8	3.8	4	3.7	1.9	1.5	1.5	1.5	2.1	4.4	3	10.2	10.4	3	2.6	2.2	40.2
	平均風速(m/s)	1.5	2.2	2.6	1.9	1.7	2.3	2.1	1.6	1.8	1.6	1.4	1.6	1.5	1.5	1.5	1.5	0.7
冬	出現頻度 (%)	4.7	6.9	4	2.4	0.4	0.7	0.4	0.4	1	1.8	5.4	16	24.4	7.9	4	4.7	14.7
	平均風速(m/s)	2	2.4	2.4	1.6	1.4	1.5	1.3	1.5	1.5	1.6	1.8	2.3	1.9	1.8	1.6	1.8	0.8

表 1-3-2-1(2) 気象条件一覧

地点：02

季節	有風時の出現頻度及び平均風速																	弱風時 出現頻度 (%)
	風向	NNE	NE	ENE	E	ESE	SE	SSE	S	SSW	SW	WSW	W	WNW	NW	NNW	N	
春	出現頻度 (%)	0	0.7	0.7	1.5	3.5	4.6	7.2	8.6	10.2	8.3	12.3	14.9	9.1	7.1	3.5	1.4	6.4
	平均風速(m/s)	0	1.3	1.5	2.6	2.6	2.2	2.3	2.2	2.1	2.6	2.9	3.6	3.3	2.9	2.5	1.9	0.9
夏	出現頻度 (%)	0.7	0.8	0.8	2.9	4.6	11.8	14.4	11.8	11.3	8.6	7.7	5.3	2	2.7	1.2	2	11.3
	平均風速(m/s)	1.6	1.8	2.2	1.6	2	2.3	2.3	2.1	2.1	2.5	2.3	2	2.2	1.7	1.6	1.7	0.8
秋	出現頻度 (%)	2.1	0.5	1	1.5	2.9	2.1	4.5	5.6	8.1	7.7	7.1	13.9	11.7	8	5.8	4.8	12.8
	平均風速(m/s)	1.5	2	1.8	2	2.6	2.2	1.9	1.9	1.8	2	2	2.4	2.6	2.4	2.3	2.1	0.9
冬	出現頻度 (%)	1.2	0.6	0.1	0.4	0.3	0.7	1.7	2.8	4	8.3	16.2	19.3	14.2	10.7	5.7	2.5	11.2
	平均風速(m/s)	1.5	2.7	1.2	1.4	1.3	1.3	1.6	1.6	1.7	2.5	2.8	3.1	3.2	2.6	2.4	1.5	0.8

表 1-3-2-1(3) 気象条件一覧

地点：03

季節	有風時の出現頻度及び平均風速																	弱風時 出現頻度 (%)
	風向	NNE	NE	ENE	E	ESE	SE	SSE	S	SSW	SW	WSW	W	WNW	NW	NNW	N	
春	出現頻度 (%)	1.6	0.3	0.3	0.4	2.2	7.5	5.4	4.2	5.2	4.4	6	11.3	18	15.8	8.2	2.6	6.7
	平均風速(m/s)	2	1.5	1.1	1.6	2	3.1	2.2	2.4	2.4	2.5	2.4	3.5	3.9	4	2.9	2.3	0.9
夏	出現頻度 (%)	1.8	0	0.8	1.4	2.6	14.3	14.8	10.3	7.2	6.1	5.7	10.2	6	5.8	3	2.4	7.6
	平均風速(m/s)	1.9	0	1.8	1.7	1.7	2.7	2.5	2.4	2.3	2.3	2.5	2.9	2.9	2.1	2	1.6	0.9
秋	出現頻度 (%)	2.1	1	0.8	1.1	1	5.5	4	1.2	2.7	2.6	6.3	10.4	14.8	19.4	11	5.4	10.7
	平均風速(m/s)	2.9	1.6	1.9	2.3	2	3.3	2.1	1.8	2.1	2.2	2.4	2.6	2.5	3.2	2.8	2.3	0.9
冬	出現頻度 (%)	2.4	0.8	1	0.7	0.3	0.7	0.7	0.6	0.6	0.7	3.2	16.2	20.7	28.1	9.3	3.9	10.3
	平均風速(m/s)	1.9	1.9	1.6	1.5	1.5	1.7	1.5	1.8	1.6	2.2	2.2	3.5	3.5	3.6	2.8	2.4	0.8

表 1-3-2-1(4) 気象条件一覧

地点：04

季節	有風時の出現頻度及び平均風速																	弱風時 出現頻度 (%)
	風向	NNE	NE	ENE	E	ESE	SE	SSE	S	SSW	SW	WSW	W	WNW	NW	NNW	N	
春	出現頻度 (%)	3	0.8	0.1	0.1	0.8	3.3	5.2	5.2	5	7.8	4.5	5.6	17.3	19.1	12.7	5.4	4.1
	平均風速 (m/s)	2.1	1.6	1.4	1.3	2.7	3.5	3.4	2.8	3.1	2.6	2.3	2.9	3.9	3.6	3.5	2.5	0.9
夏	出現頻度 (%)	1.9	1.4	0.3	0.5	1.4	4.9	11	15.1	11.4	9	7.5	6.1	11.7	6.8	5	3	3.1
	平均風速 (m/s)	1.8	1.8	1.9	1.6	2.6	2.6	3.3	3.4	2.9	2.6	2.8	2.9	3.4	2.2	2.2	1.9	0.9
秋	出現頻度 (%)	4.4	2.3	0.7	0.5	1.2	2.1	4.3	3.7	2.3	2.7	4.3	5.4	15.5	18	17.9	9.2	5.5
	平均風速 (m/s)	2.4	2.5	1.4	1.8	2.4	3.6	3.6	3	2.7	2.5	2.4	2.4	2.6	2.5	2.9	2.7	0.9
冬	出現頻度 (%)	4	2.1	1	0.3	0.7	0.4	0.6	0.6	0.7	0.4	1.5	2.6	21.4	26	25.4	6.5	5.8
	平均風速 (m/s)	2	1.6	1.5	3.1	1.4	2.4	1.5	1.9	2	1.6	1.8	2.7	3.7	2.9	3.3	2.6	0.8

表 1-3-2-1(5) 気象条件一覧

地点：05~08

季節	有風時の出現頻度及び平均風速																	弱風時 出現頻度 (%)
	風向	NNE	NE	ENE	E	ESE	SE	SSE	S	SSW	SW	WSW	W	WNW	NW	NNW	N	
春	出現頻度 (%)	0.4	0.1	0	0	0.4	2.4	6.9	8.2	5.3	2	0.7	3.4	14	17.9	9.1	3.3	25.8
	平均風速 (m/s)	1.2	1.2	0	0	1.5	1.9	1.7	1.6	1.5	1.4	1.4	1.8	2.2	2.1	1.9	1.4	0.8
夏	出現頻度 (%)	0.8	0.1	0.1	0.1	0.3	6	16.3	17	6.2	3.3	1.4	2.6	6.9	4.2	3	1.4	30.3
	平均風速 (m/s)	1.5	1.2	1.2	2.1	1.7	1.6	1.7	1.6	1.4	1.4	1.3	1.5	1.9	1.5	1.3	1.3	0.8
秋	出現頻度 (%)	0.8	0.4	0.3	0.4	0.4	2.6	5.1	3.9	4	0.8	0.8	1.8	9.9	14.2	15.4	7	32.2
	平均風速 (m/s)	1.6	1.4	1.3	1.4	1.4	1.8	1.8	1.6	1.4	1.4	1.6	1.5	1.6	1.7	1.7	1.4	0.8
冬	出現頻度 (%)	1.2	0.6	0.1	0	0	0.3	0.3	0.4	0.4	0.7	0.6	1.5	19.2	25.3	19.4	5.4	24.6
	平均風速 (m/s)	1.2	1.2	1.7	0	0	1.1	1.2	1.3	1.1	1.5	1.6	1.6	1.9	1.9	1.7	1.3	0.9

注 1. 建設機械の稼働時間・工事車両の運行時間を対象に集計した。

注 2. 有風時：風速 1.0m/s 超、弱風時：風速 1.0m/s 以下

注 3. 春：3~5 月、夏：6~8 月、秋：9~11 月、冬：12~2 月

- (2) 資材及び機械の運搬に用いる車両の運行に伴う粉じん等の予測に用いる気象条件
現地調査結果に基づき気象条件を設定したものを表 1-3-2-2 に示す。

表 1-3-2-2(1) 気象条件一覧

地点：01

季節	有風時の出現頻度及び平均風速																	弱風時 出現頻度 (%)
	風 向	NNE	NE	ENE	E	ESE	SE	SSE	S	SSW	SW	WSW	W	WNW	NW	NNW	N	
春	出現頻度 (%)	3.8	1.9	1.6	1.2	1.1	1.6	2	2.7	6	8.2	11.7	15.8	18.9	5.2	3.5	2.3	12.5
	平均風速 (m/s)	1.9	2.3	1.9	2.1	2.3	2.1	2.4	2.4	2.1	2.1	1.9	2.2	2.1	1.9	1.7	2.1	0.8
夏	出現頻度 (%)	0.5	2.2	2.6	0.8	2.9	2.3	2.7	5.2	12.4	11.4	11	12.8	3.3	0.5	0.4	0	28.9
	平均風速 (m/s)	1.3	1.9	2.4	2.1	1.9	1.7	1.8	2	2.1	1.8	1.6	1.8	1.4	1.2	1.2	0	0.8
秋	出現頻度 (%)	3.8	3.8	4	3.7	1.9	1.5	1.5	1.5	2.1	4.4	3	10.2	10.4	3	2.6	2.2	40.2
	平均風速 (m/s)	1.5	2.2	2.6	1.9	1.7	2.3	2.1	1.6	1.8	1.6	1.4	1.6	1.5	1.5	1.5	1.5	0.7
冬	出現頻度 (%)	4.7	6.9	4	2.4	0.4	0.7	0.4	0.4	1	1.8	5.4	16	24.4	7.9	4	4.7	14.7
	平均風速 (m/s)	2	2.4	2.4	1.6	1.4	1.5	1.3	1.5	1.5	1.6	1.8	2.3	1.9	1.8	1.6	1.8	0.8

表 1-3-2-2(2) 気象条件一覧

地点：02

季節	有風時の出現頻度及び平均風速																	弱風時 出現頻度 (%)
	風 向	NNE	NE	ENE	E	ESE	SE	SSE	S	SSW	SW	WSW	W	WNW	NW	NNW	N	
春	出現頻度 (%)	0	0.7	0.7	1.5	3.5	4.6	7.2	8.6	10.2	8.3	12.3	14.9	9.1	7.1	3.5	1.4	6.4
	平均風速 (m/s)	0	1.3	1.5	2.6	2.6	2.2	2.3	2.2	2.1	2.6	2.9	3.6	3.3	2.9	2.5	1.9	0.9
夏	出現頻度 (%)	0.7	0.8	0.8	2.9	4.6	11.8	14.4	11.8	11.3	8.6	7.7	5.3	2	2.7	1.2	2	11.3
	平均風速 (m/s)	1.6	1.8	2.2	1.6	2	2.3	2.3	2.1	2.1	2.5	2.3	2	2.2	1.7	1.6	1.7	0.8
秋	出現頻度 (%)	2.1	0.5	1	1.5	2.9	2.1	4.5	5.6	8.1	7.7	7.1	13.9	11.7	8	5.8	4.8	12.8
	平均風速 (m/s)	1.5	2	1.8	2	2.6	2.2	1.9	1.9	1.8	2	2	2.4	2.6	2.4	2.3	2.1	0.9
冬	出現頻度 (%)	1.2	0.6	0.1	0.4	0.3	0.7	1.7	2.8	4	8.3	16.2	19.3	14.2	10.7	5.7	2.5	11.2
	平均風速 (m/s)	1.5	2.7	1.2	1.4	1.3	1.3	1.6	1.6	1.7	2.5	2.8	3.1	3.2	2.6	2.4	1.5	0.8

表 1-3-2-2(3) 気象条件一覧

地点：03

季節	有風時の出現頻度及び平均風速																	弱風時 出現頻度 (%)
	風 向	NNE	NE	ENE	E	ESE	SE	SSE	S	SSW	SW	WSW	W	WNW	NW	NNW	N	
春	出現頻度 (%)	1.6	0.3	0.3	0.4	2.2	7.5	5.4	4.2	5.2	4.4	6	11.3	18	15.8	8.2	2.6	6.7
	平均風速 (m/s)	2	1.5	1.1	1.6	2	3.1	2.2	2.4	2.4	2.5	2.4	3.5	3.9	4	2.9	2.3	0.9
夏	出現頻度 (%)	1.8	0	0.8	1.4	2.6	14.3	14.8	10.3	7.2	6.1	5.7	10.2	6	5.8	3	2.4	7.6
	平均風速 (m/s)	1.9	0	1.8	1.7	1.7	2.7	2.5	2.4	2.3	2.3	2.5	2.9	2.9	2.1	2	1.6	0.9
秋	出現頻度 (%)	2.1	1	0.8	1.1	1	5.5	4	1.2	2.7	2.6	6.3	10.4	14.8	19.4	11	5.4	10.7
	平均風速 (m/s)	2.9	1.6	1.9	2.3	2	3.3	2.1	1.8	2.1	2.2	2.4	2.6	2.5	3.2	2.8	2.3	0.9
冬	出現頻度 (%)	2.4	0.8	1	0.7	0.3	0.7	0.7	0.6	0.6	0.7	3.2	16.2	20.7	28.1	9.3	3.9	10.3
	平均風速 (m/s)	1.9	1.9	1.6	1.5	1.5	1.7	1.5	1.8	1.6	2.2	2.2	3.5	3.5	3.6	2.8	2.4	0.8

表 1-3-2-2(4) 気象条件一覧

地点：04

季節	有風時の出現頻度及び平均風速																	弱風時 出現頻度 (%)
	風向	NNE	NE	ENE	E	ESE	SE	SSE	S	SSW	SW	WSW	W	WNW	NW	NNW	N	
春	出現頻度 (%)	3	0.8	0.1	0.1	0.8	3.3	5.2	5.2	5	7.8	4.5	5.6	17.3	19.1	12.7	5.4	4.1
	平均風速 (m/s)	2.1	1.6	1.4	1.3	2.7	3.5	3.4	2.8	3.1	2.6	2.3	2.9	3.9	3.6	3.5	2.5	0.9
夏	出現頻度 (%)	1.9	1.4	0.3	0.5	1.4	4.9	11	15.1	11.4	9	7.5	6.1	11.7	6.8	5	3	3.1
	平均風速 (m/s)	1.8	1.8	1.9	1.6	2.6	2.6	3.3	3.4	2.9	2.6	2.8	2.9	3.4	2.2	2.2	1.9	0.9
秋	出現頻度 (%)	4.4	2.3	0.7	0.5	1.2	2.1	4.3	3.7	2.3	2.7	4.3	5.4	15.5	18	17.9	9.2	5.5
	平均風速 (m/s)	2.4	2.5	1.4	1.8	2.4	3.6	3.6	3	2.7	2.5	2.4	2.4	2.6	2.5	2.9	2.7	0.9
冬	出現頻度 (%)	4	2.1	1	0.3	0.7	0.4	0.6	0.6	0.7	0.4	1.5	2.6	21.4	26	25.4	6.5	5.8
	平均風速 (m/s)	2	1.6	1.5	3.1	1.4	2.4	1.5	1.9	2	1.6	1.8	2.7	3.7	2.9	3.3	2.6	0.8

表 1-3-2-2(5) 気象条件一覧

地点：05~16

季節	有風時の出現頻度及び平均風速																	弱風時 出現頻度 (%)
	風向	NNE	NE	ENE	E	ESE	SE	SSE	S	SSW	SW	WSW	W	WNW	NW	NNW	N	
春	出現頻度 (%)	0.4	0.1	0	0	0.4	2.4	6.9	8.2	5.3	2	0.7	3.4	14	17.9	9.1	3.3	25.8
	平均風速 (m/s)	1.2	1.2	0	0	1.5	1.9	1.7	1.6	1.5	1.4	1.4	1.8	2.2	2.1	1.9	1.4	0.8
夏	出現頻度 (%)	0.8	0.1	0.1	0.1	0.3	6	16.3	17	6.2	3.3	1.4	2.6	6.9	4.2	3	1.4	30.3
	平均風速 (m/s)	1.5	1.2	1.2	2.1	1.7	1.6	1.7	1.6	1.4	1.4	1.3	1.5	1.9	1.5	1.3	1.3	0.8
秋	出現頻度 (%)	0.8	0.4	0.3	0.4	0.4	2.6	5.1	3.9	4	0.8	0.8	1.8	9.9	14.2	15.4	7	32.2
	平均風速 (m/s)	1.6	1.4	1.3	1.4	1.4	1.8	1.8	1.6	1.4	1.4	1.6	1.5	1.6	1.7	1.7	1.4	0.8
冬	出現頻度 (%)	1.2	0.6	0.1	0	0	0.3	0.3	0.4	0.4	0.7	0.6	1.5	19.2	25.3	19.4	5.4	24.6
	平均風速 (m/s)	1.2	1.2	1.7	0	0	1.1	1.2	1.3	1.1	1.5	1.6	1.6	1.9	1.9	1.7	1.3	0.9

注 1. 建設機械の稼働時間・工事車両の運行時間を対象に集計した。

注 2. 有風時：風速 1.0m/s 超、弱風時：風速 1.0m/s 以下

注 3. 春：3~5月、夏：6~8月、秋：9~11月、冬：12~2月