

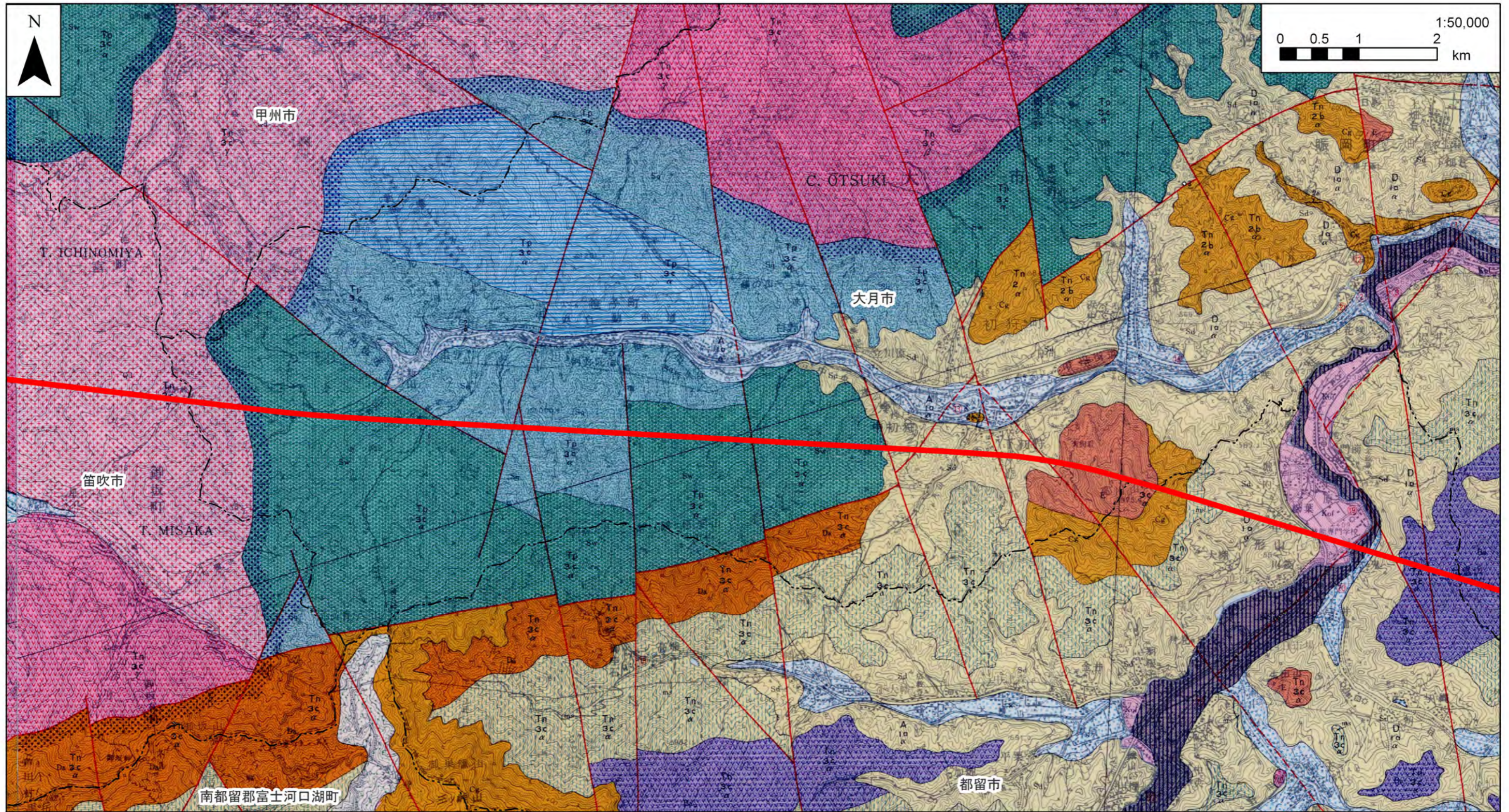
凡例

- 対象事業実施区域
- 実験線
- 県境
- 市区町村境

注1. 他の図面と表示範囲が重なる箇所については、調査地点等を重複して記載しているものもある。
 注2. 凡例は、図-9(6)~(7)に示す。
 注3. 本文82ページ参照。

本図は、国土調査による「1/50,000土地分類基本調査 表層地質図(上野原・五日市)」(1988年、山梨県)「同 表層地質図(都留)」(1987年、山梨県)、「同 表層地質図(甲府)」(1984年、山梨県)、「同 表層地質図(大河原・鯉沢)」(1993年、山梨県)、「同 表層地質図(身延・赤石岳)」(1989年、山梨県)を使用し東海旅客鉄道株式会社が作成したものである。

図-9(1) 表層地質図



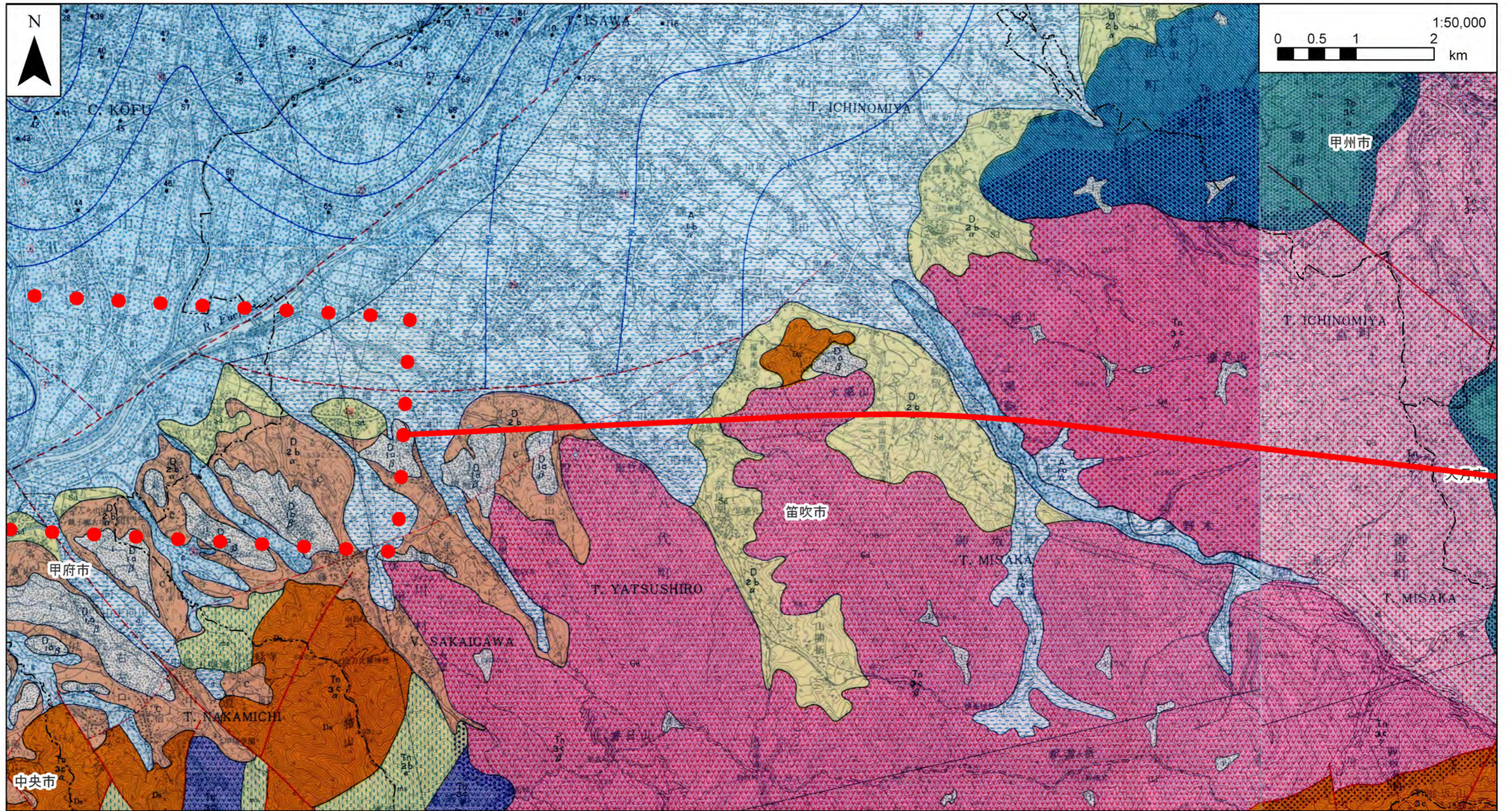
凡例

- 対象事業実施区域
- 実験線
- 県境
- 市区町村境

注1. 他の図面と表示範囲が重なる箇所については、調査地点等を重複して記載しているものもある。
 注2. 凡例は、図-9(6)～(7)に示す。
 注3. 本文82ページ参照。

本図は、国土調査による「1/50,000土地分類基本調査 表層地質図(上野原・五日市)」(1988年、山梨県)「同 表層地質図(都留)」(1987年、山梨県)、「同 表層地質図(甲府)」(1984年、山梨県)、「同 表層地質図(大原・鯉沢)」(1993年、山梨県)、「同 表層地質図(身延・赤石岳)」(1989年、山梨県)を使用し東海旅客鉄道株式会社が作成したものである。

図-9(2) 表層地質図



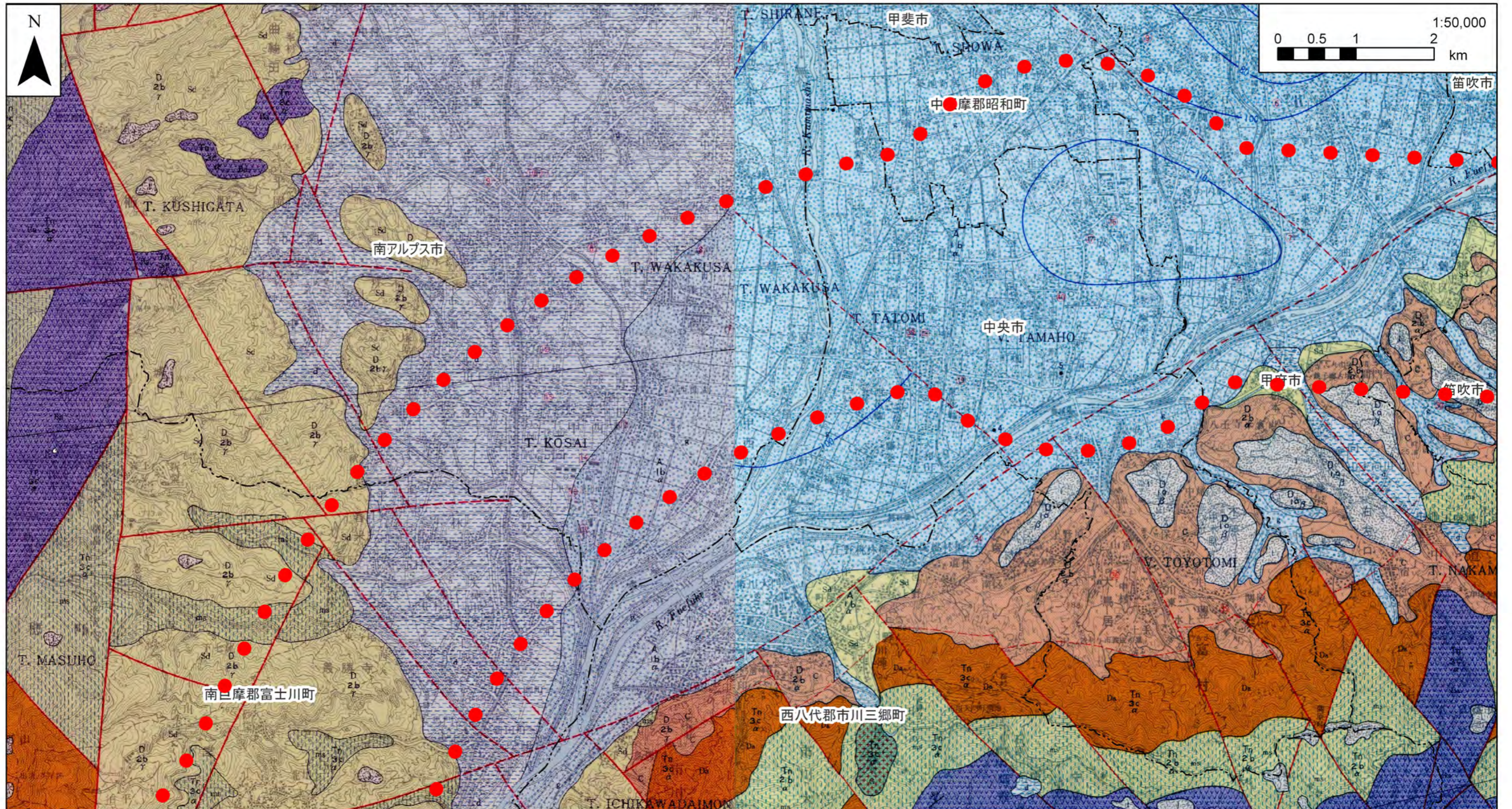
凡例

- 対象事業実施区域
- 実験線
- 県境
- 市区町村境

注1. 他の図面と表示範囲が重なる箇所については、調査地点等を重複して記載しているものもある。
 注2. 凡例は、図-9(6)~(7)に示す。
 注3. 本文82ページ参照。

本図は、国土調査による「1/50,000土地分類基本調査 表層地質図(上野原・五日市)」(1988年、山梨県)「同 表層地質図(都留)」(1987年、山梨県)、「同 表層地質図(甲府)」(1984年、山梨県)、「同 表層地質図(大河原・鵜沢)」(1993年、山梨県)、「同 表層地質図(身延・赤石岳)」(1989年、山梨県)を使用し東海旅客鉄道株式会社が作成したものである。

図-9(3) 表層地質図



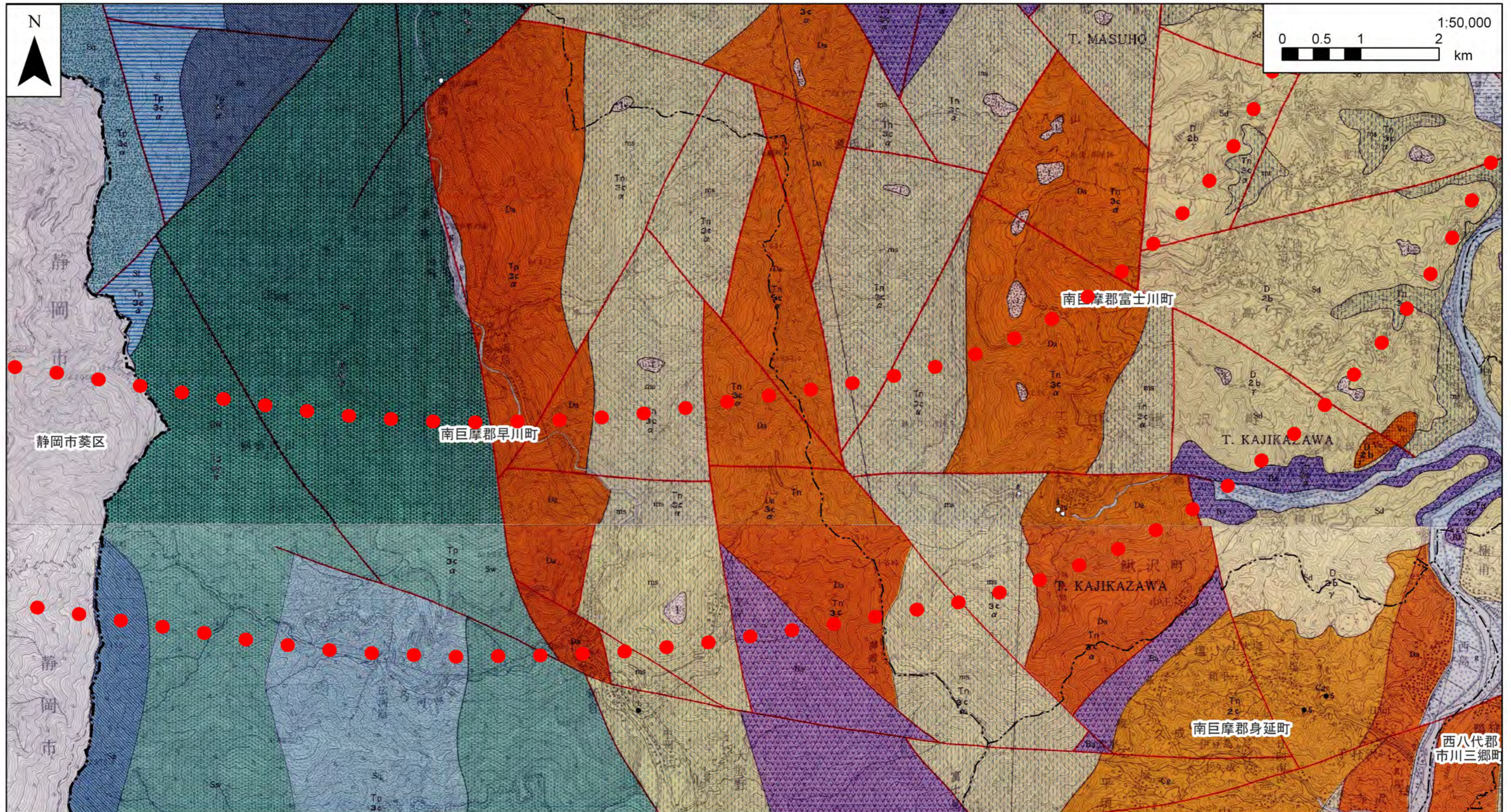
凡例

- 対象事業実施区域
- 実験線
- 県境
- 市区町村境

注1. 他の図面と表示範囲が重なる箇所については、調査地点等を重複して記載しているものもある。
 注2. 凡例は、図-9(6)~(7)に示す。
 注3. 本文82ページ参照。

本図は、国土調査による「1/50,000土地分類基本調査 表層地質図(上野原・五日市)」(1988年、山梨県)、「同 表層地質図(都留)」(1987年、山梨県)、「同 表層地質図(甲府)」(1984年、山梨県)、「同 表層地質図(大河原・鯉沢)」(1993年、山梨県)、「同 表層地質図(身延・赤石岳)」(1989年、山梨県)を使用し東海旅客鉄道株式会社が作成したものである。

図-9(4) 表層地質図



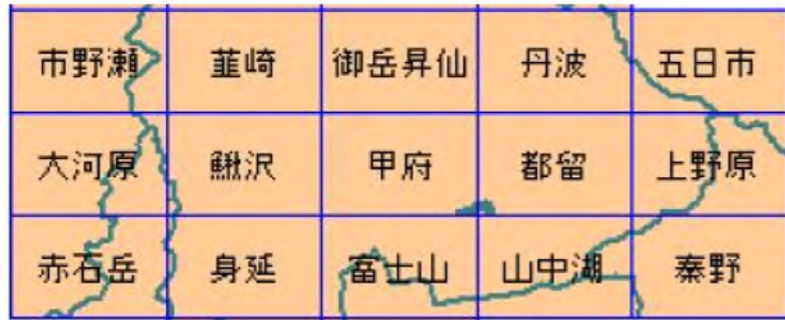
凡例

- 対象事業実施区域
- 実験線
- 県境
- 市区町村境

注1. 他の図面と表示範囲が重なる箇所については、調査地点等を重複して記載しているものもある。
 注2. 凡例は、図-9(6)~(7)に示す。
 注3. 本文82ページ参照。

本図は、国土調査による「1/50,000土地分類基本調査 表層地質図(上野原・五日市)」(1988年、山梨県)「同 表層地質図(都留)」(1987年、山梨県)、「同 表層地質図(甲府)」(1984年、山梨県)、「同 表層地質図(大河原・諏訪)」(1993年、山梨県)、「同 表層地質図(身延・赤石岳)」(1989年、山梨県)を使用し東海旅客鉄道株式会社が作成したものである。

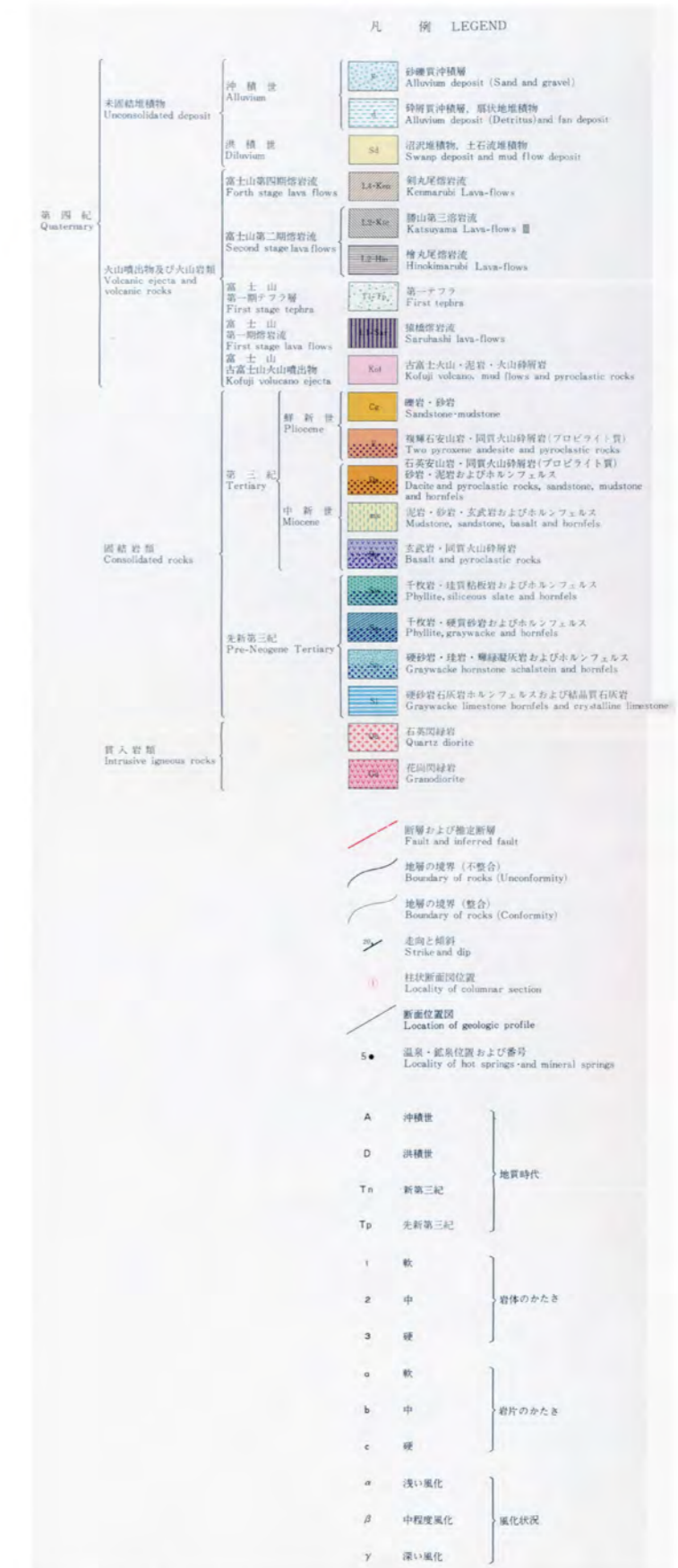
図-9(5) 表層地質図



上野原・五日市



都留



本図は、国土調査による「1/50,000土地分類基本調査 表層地質図(上野原・五日市)」(1988年、山梨県)、「同 表層地質図(都留)」(1987年、山梨県)、「同 表層地質図(甲府)」(1984年、山梨県)、「同 表層地質図(大河原・鵜沢)」(1993年、山梨県)、「同 表層地質図(身延・赤石岳)」(1989年、山梨県)を使用し東海旅客鉄道株式会社が作成したものである。

図-9(6) 表層地質図(凡例)

甲府



大河原・鯉沢



身延・赤石岳



本図は、国土調査による「1/50,000土地分類基本調査 表層地質図(上野原・五日市)」「(1988年、山梨県)」「同 表層地質図(都留)」「(1987年、山梨県)」「同 表層地質図(甲府)」「(1984年、山梨県)」「同 表層地質図(大河原・鯉沢)」「(1993年、山梨県)」「同 表層地質図(身延・赤石岳)」「(1989年、山梨県)」を使用し東海旅客鉄道株式会社が作成したものである。

図-9(7) 表層地質図(凡例)