

凡例

- 対象事業実施区域
- 実験線
- 県境
- 市区町村境

注1. 他の図面と表示範囲が重なる箇所については、調査地点等を重複して記載しているものもある。
 注2. 凡例は、図-8(6)に示す。
 注3. 本文82ページ参照。

本図は、国土調査による「1/50,000土地分類基本調査 地形分類図(上野原・五日市)」(1988年、山梨県)「同 地形分類図(都留)」(1987年、山梨県)、「同 地形分類図(甲府)」(1984年、山梨県)、「同 地形分類図(大河原・諏沢)」(1993年、山梨県)、「同 地形分類図(身延・赤石岳)」(1989年、山梨県)を使用し東海旅客鉄道株式会社が作成したものである。

図-8(1) 地形分類図



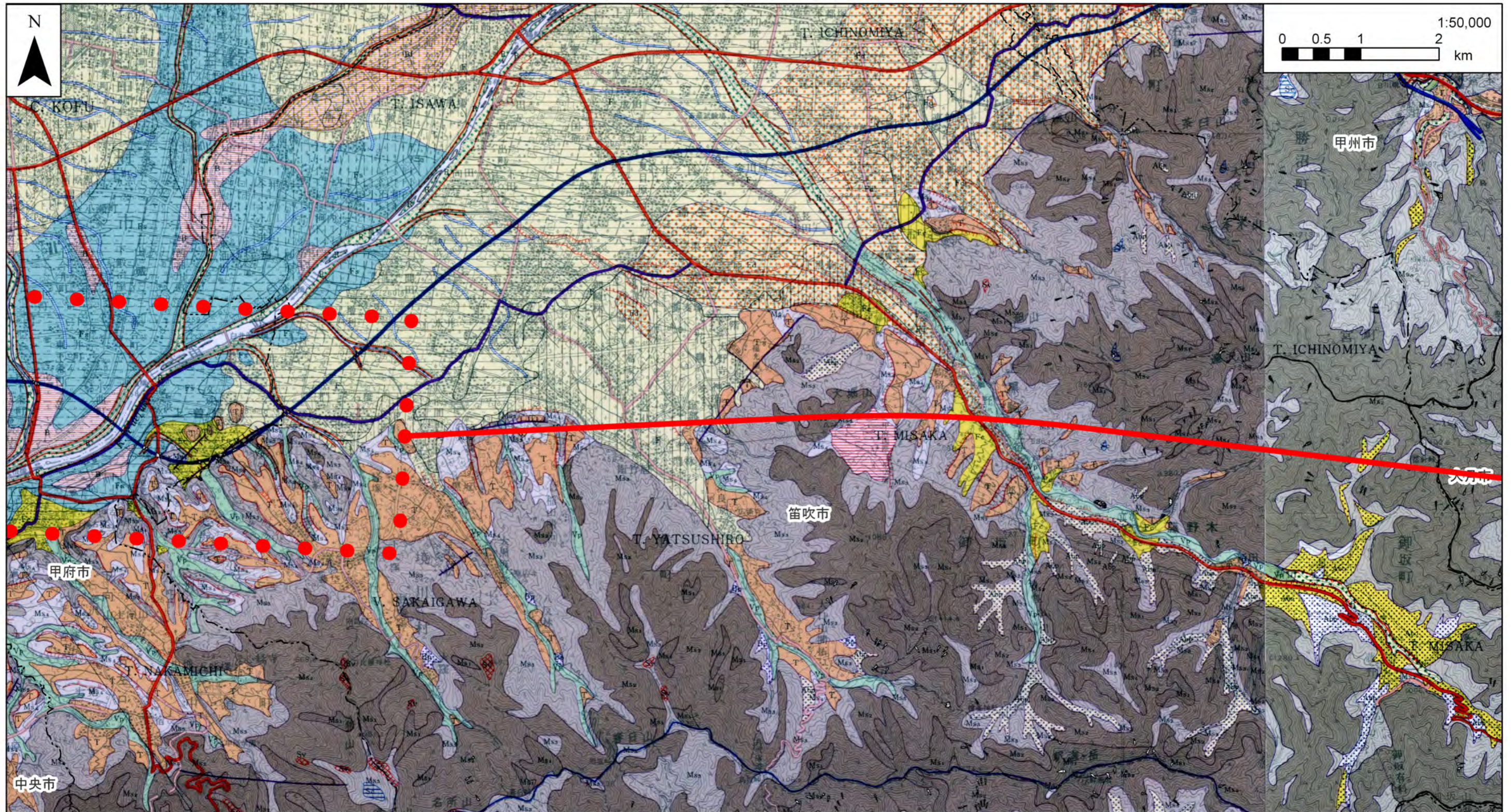
凡例

- 対象事業実施区域
- 実験線
- 県境
- 市区町村境

注1. 他の図面と表示範囲が重なる箇所については、調査地点等を重複して記載しているものもある。
 注2. 凡例は、図-8(6)に示す。
 注3. 本文82ページ参照。

本図は、国土調査による「1/50,000土地分類基本調査 地形分類図(上野原・五日市)」(1988年、山梨県)「同 地形分類図(都留)」(1987年、山梨県)、「同 地形分類図(甲府)」(1984年、山梨県)、「同 地形分類図(大河原・諏沢)」(1993年、山梨県)、「同 地形分類図(身延・赤石岳)」(1989年、山梨県)を使用し東海旅客鉄道株式会社が作成したものである。

図-8(2) 地形分類図



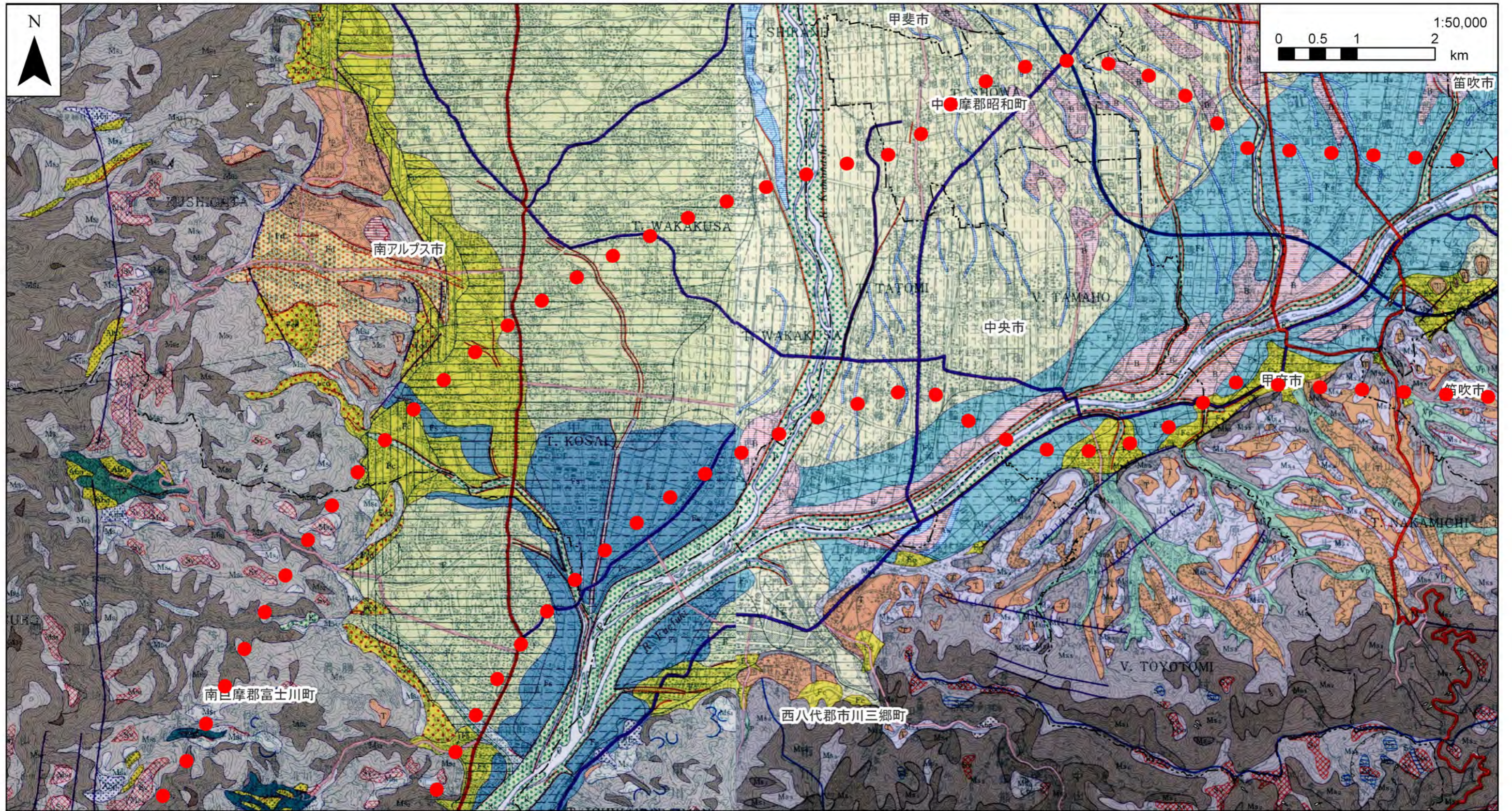
凡例

- 対象事業実施区域
- 実験線
- 県境
- 市区町村境

注1. 他の図面と表示範囲が重なる箇所については、調査地点等を重複して記載しているものもある。
 注2. 凡例は、図-8(6)に示す。
 注3. 本文82ページ参照。

本図は、国土調査による「1/50,000土地分類基本調査 地形分類図(上野原・五日市)」(1988年、山梨県)、「同 地形分類図(都留)」(1987年、山梨県)、「同 地形分類図(甲府)」(1984年、山梨県)、「同 地形分類図(大河原・諏沢)」(1993年、山梨県)、「同 地形分類図(身延・赤石岳)」(1989年、山梨県)を使用し東海旅客鉄道株式会社が作成したものである。

図-8(3) 地形分類図



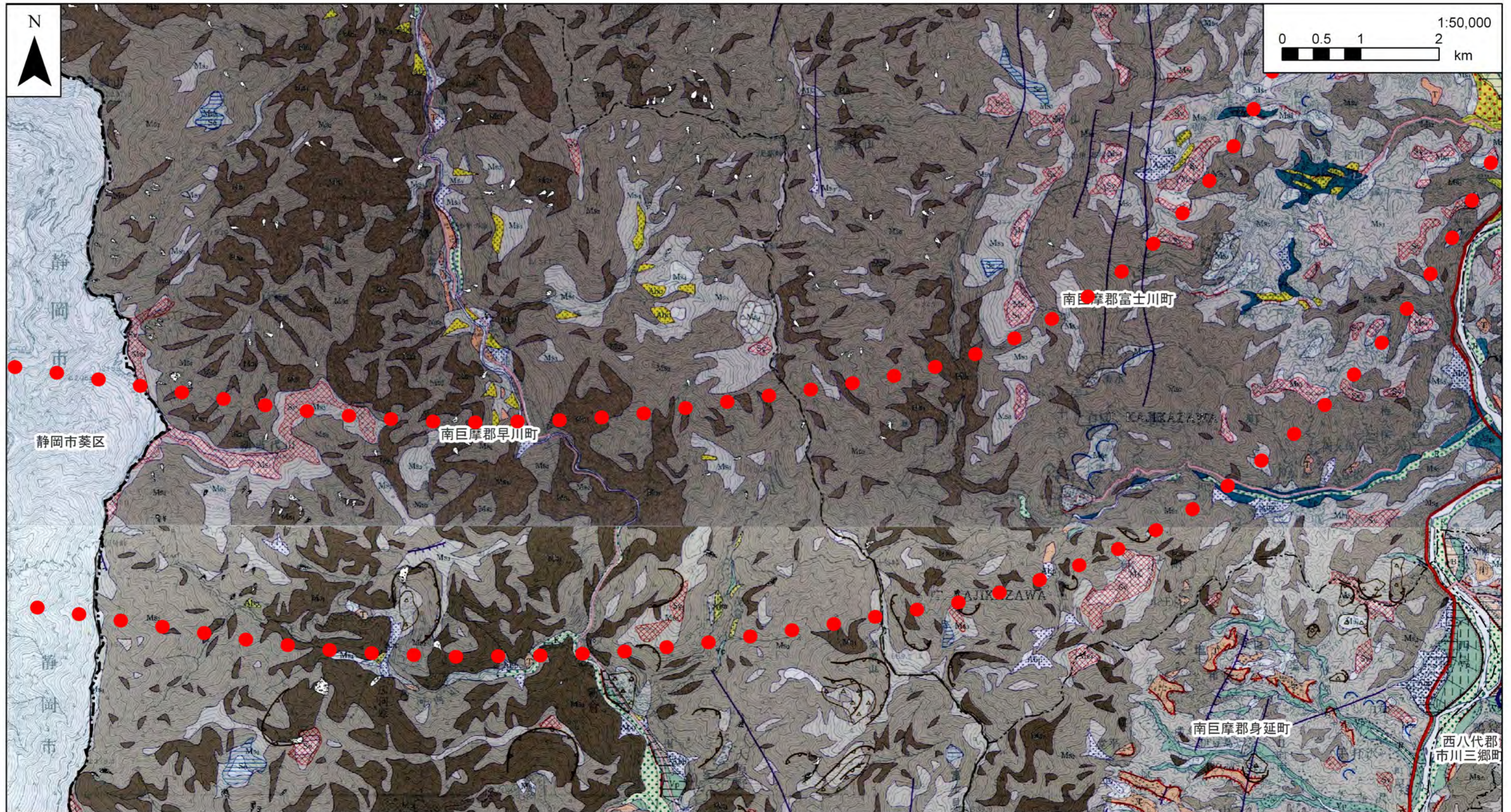
凡例

- 対象事業実施区域
- 実験線
- - - 県境
- - - 市区町村境

注1. 他の図面と表示範囲が重なる箇所については、調査地点等を重複して記載しているものもある。
 注2. 凡例は、図-8(6)に示す。
 注3. 本文82ページ参照。

本図は、国土調査による「1/50,000土地分類基本調査 地形分類図(上野原・五日市)」(1988年、山梨県)「同 地形分類図(都留)」(1987年、山梨県)、「同 地形分類図(甲府)」(1984年、山梨県)、「同 地形分類図(大河原・諏沢)」(1993年、山梨県)、「同 地形分類図(身延・赤石岳)」(1989年、山梨県)を使用し東海旅客鉄道株式会社が作成したものである。

図-8(4) 地形分類図



凡例

- 対象事業実施区域
- 実験線
- 県境
- 市区町村境

注1. 他の図面と表示範囲が重なる箇所については、調査地点等を重複して記載しているものもある。
 注2. 凡例は、図-8(6)に示す。
 注3. 本文82ページ参照。

本図は、国土調査による「1/50,000土地分類基本調査 地形分類図(上野原・五日市)」(1988年、山梨県)「同 地形分類図(都留)」(1987年、山梨県)、「同 地形分類図(甲府)」(1984年、山梨県)、「同 地形分類図(大河原・諏沢)」(1993年、山梨県)、「同 地形分類図(身延・赤石岳)」(1989年、山梨県)を使用し東海旅客鉄道株式会社が作成したものである。

図-8(5) 地形分類図

