


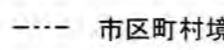
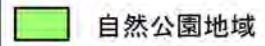
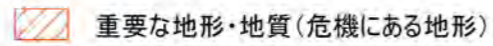
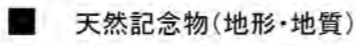
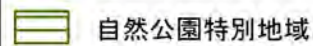
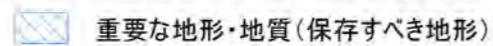
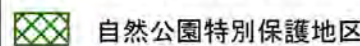
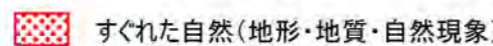


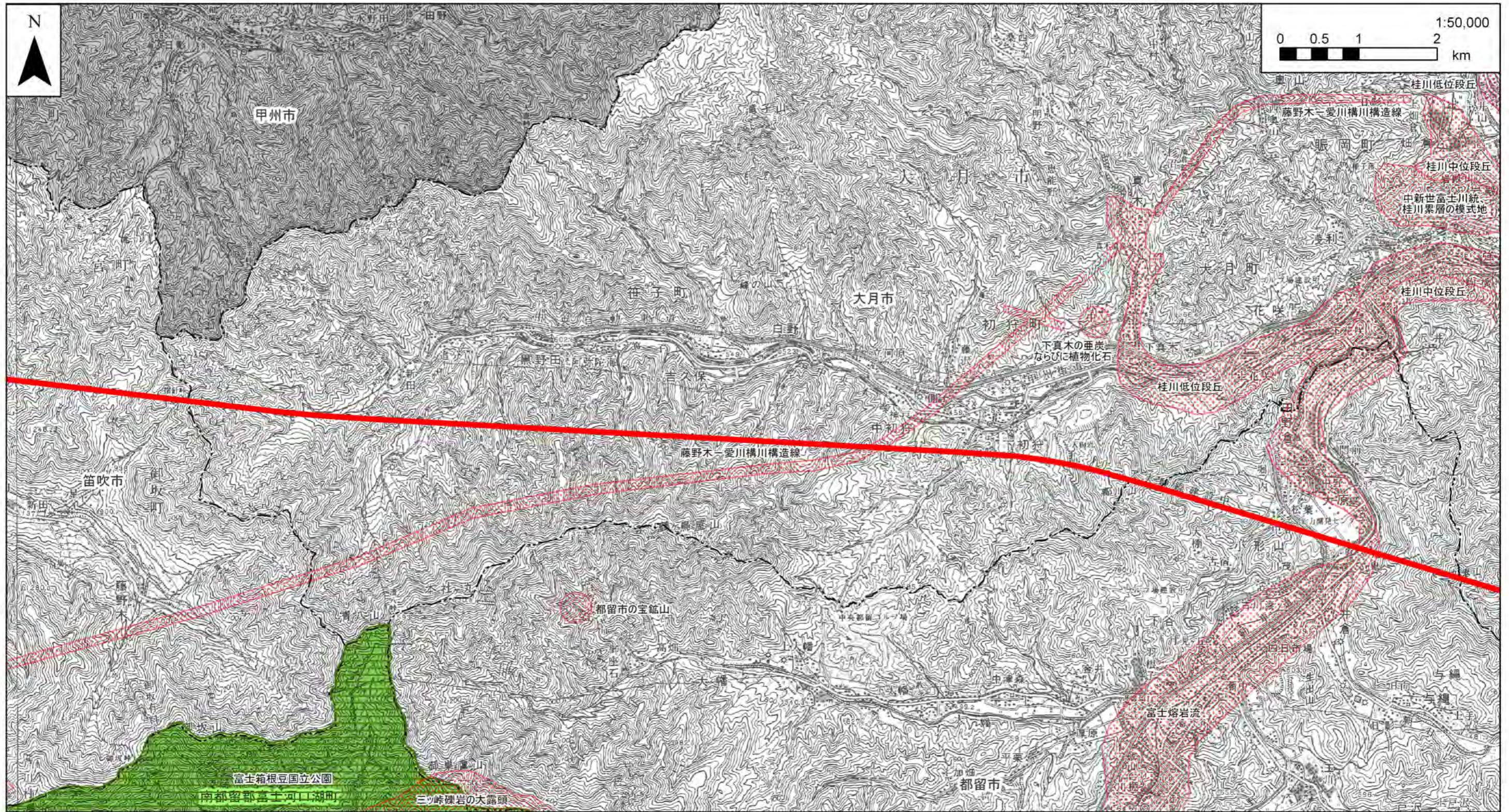
凡例

- | | | | |
|--|---|--|---|
|  対象事業実施区域 |  実験線 |  県境 |  市区町村境 |
|  自然公園地域 |  重要な地形・地質(危機にある地形) |  天然記念物(地形・地質) | |
|  自然公園特別地域 |  重要な地形・地質(保存すべき地形) | | |
|  自然公園特別保護地区 |  すぐれた自然(地形・地質・自然現象) | | |




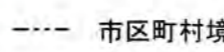
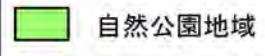
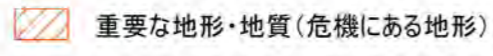
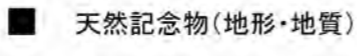
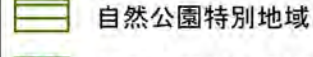
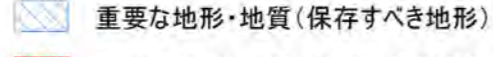

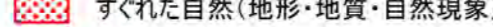
注1. 他の図面と表示範囲が重なる箇所については、調査地点等を重複して記載しているものもある。
注2. 本文79ページ及び80ページ参照。

資料：「山梨県自然環境保全図」（平成17年3月、山梨県森林環境部みどり自然課）
「第1回自然環境保全基礎調査 山梨県のすぐれた自然図」（昭和51年、環境庁）
「日本の地形レッドデータブック 第1集 新装版-危機にある地形-」（平成12年8月、小泉武栄・青木賢人編）
「日本の地形レッドデータブック 第2集 新装版-保存すべき地形-」（平成14年3月、小泉武栄・青木賢人編）
「山梨の文化財リスト（史跡・名勝・天然記念物）」（平成23年6月現在、山梨県ホームページ）

図-7(1) 地形及び地質の状況図



凡例

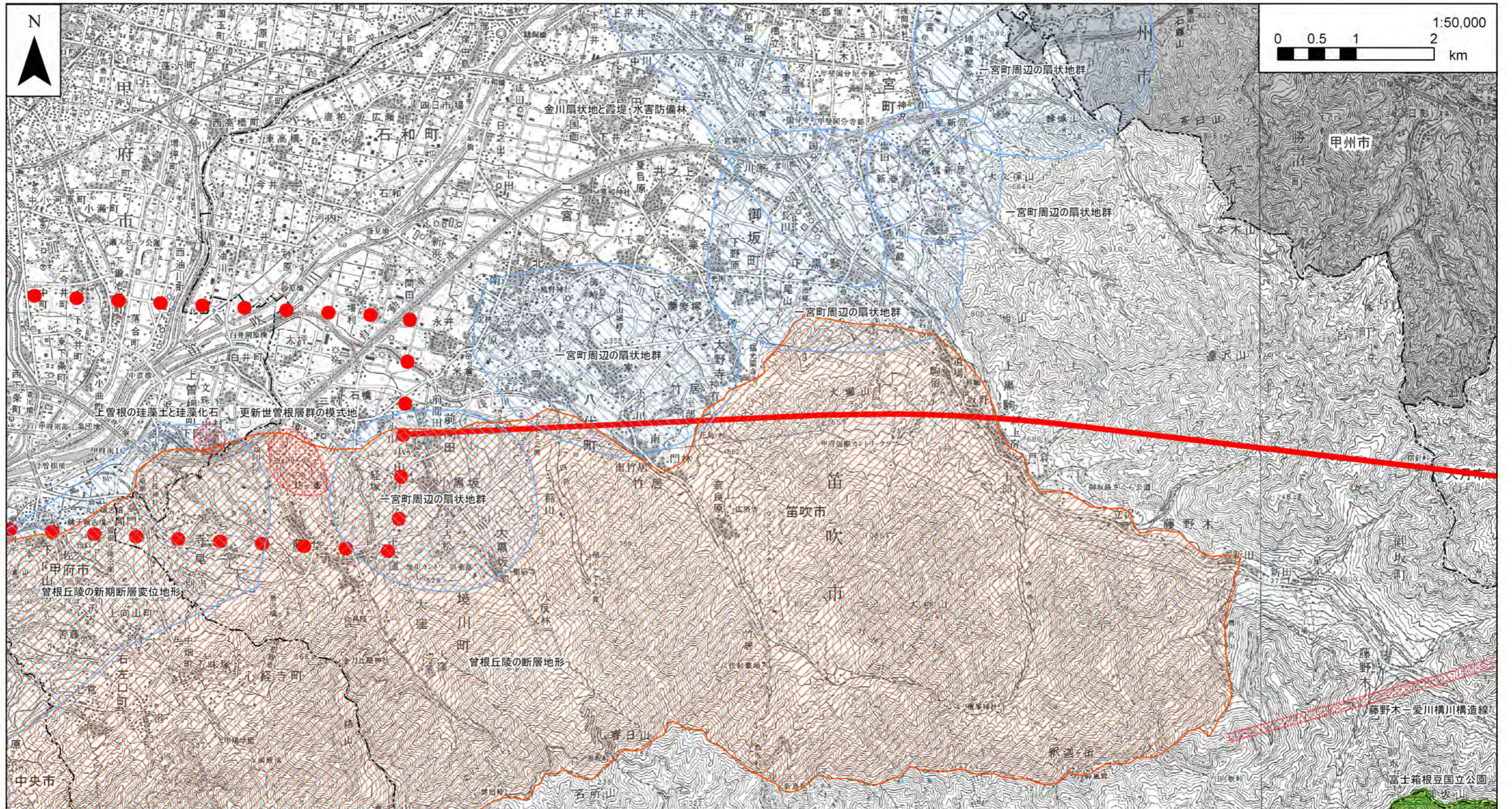
- | | | | |
|--|---|--|---|
|  対象事業実施区域 |  実験線 |  県境 |  市区町村境 |
|  自然公園地域 |  重要な地形・地質(危機にある地形) |  天然記念物(地形・地質) | |
|  自然公園特別地域 |  重要な地形・地質(保存すべき地形) | | |
|  自然公園特別保護地区 |  すぐれた自然(地形・地質・自然現象) | | |

注1. 他の図面と表示範囲が重なる箇所については、調査地点等を重複して記載しているものもある。
 注2. 本文79ページ及び80ページ参照。

資料：「山梨県自然環境保全図」（平成17年3月、山梨県森林環境部みどり自然課）
 「第1回自然環境保全基礎調査 山梨県のすぐれた自然図」（昭和51年、環境庁）
 「日本の地形レッドデータブック 第1集 新装版-危機にある地形-」（平成12年8月、小泉武栄・青木賢人編）
 「日本の地形レッドデータブック 第2集 新装版-保存すべき地形-」（平成14年3月、小泉武栄・青木賢人編）
 「山梨の文化財リスト（史跡・名勝・天然記念物）」（平成23年6月現在、山梨県ホームページ）

図-7(2) 地形及び地質の状況図

「この地図は、国土地理院長の承認を得て、同院発行の100万分の1 日本、50万分の1 地方図、数値地図200000（地図画像）及び数値地図50000（地図画像）を複製したものである。（承認番号 平23情復、第266号）」



凡例

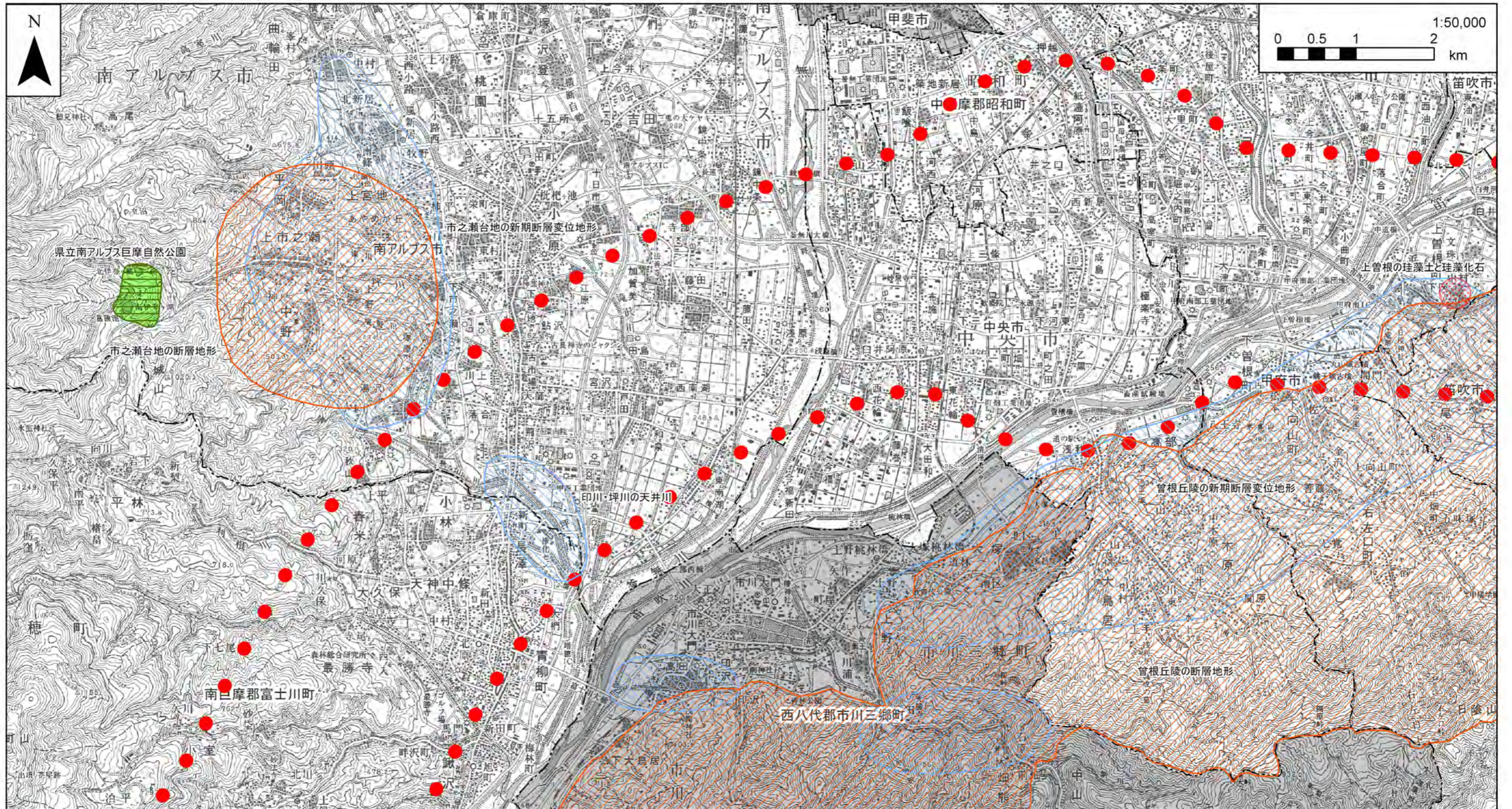
- | | | | | | | | | | |
|------|------------|---|--------------------|-----|--------------|------|-------|---|--------------|
| ●●●● | 対象事業実施区域 | — | 実験線 | --- | 県境 | ---- | 市区町村境 | ■ | 天然記念物(地形・地質) |
| ■ | 自然公園地域 | ▨ | 重要な地形・地質(危機にある地形) | ■ | 天然記念物(地形・地質) | | | | |
| ▨ | 自然公園特別地域 | ▨ | 重要な地形・地質(保存すべき地形) | | | | | | |
| ▨ | 自然公園特別保護地区 | ▨ | すぐれた自然(地形・地質・自然現象) | | | | | | |

資料：「山梨県自然環境保全図」（平成17年3月、山梨県森林環境部みどり自然課）
「第1回自然環境保全基礎調査 山梨県のすぐれた自然図」（昭和51年、環境庁）
「日本の地形レッドデータブック 第1集 新装版-危機にある地形-」（平成12年8月、小泉武栄・青木賢人編）
「日本の地形レッドデータブック 第2集 新装版-保存すべき地形-」（平成14年3月、小泉武栄・青木賢人編）
「山梨の文化財リスト（史跡・名勝・天然記念物）」（平成23年6月現在、山梨県ホームページ）

注1. 他の図面と表示範囲が重なる箇所については、調査地点等を重複して記載しているものもある。
注2. 本文79ページ及び80ページ参照。

図-7(3) 地形及び地質の状況図

「この地図は、国土地理院長の承認を得て、同院発行の100万分の1 日本、50万分の1 地方図、数値地図200000（地図画像）及び数値地図50000（地図画像）を複製したものである。（承認番号 平23情複、第266号）」



凡例

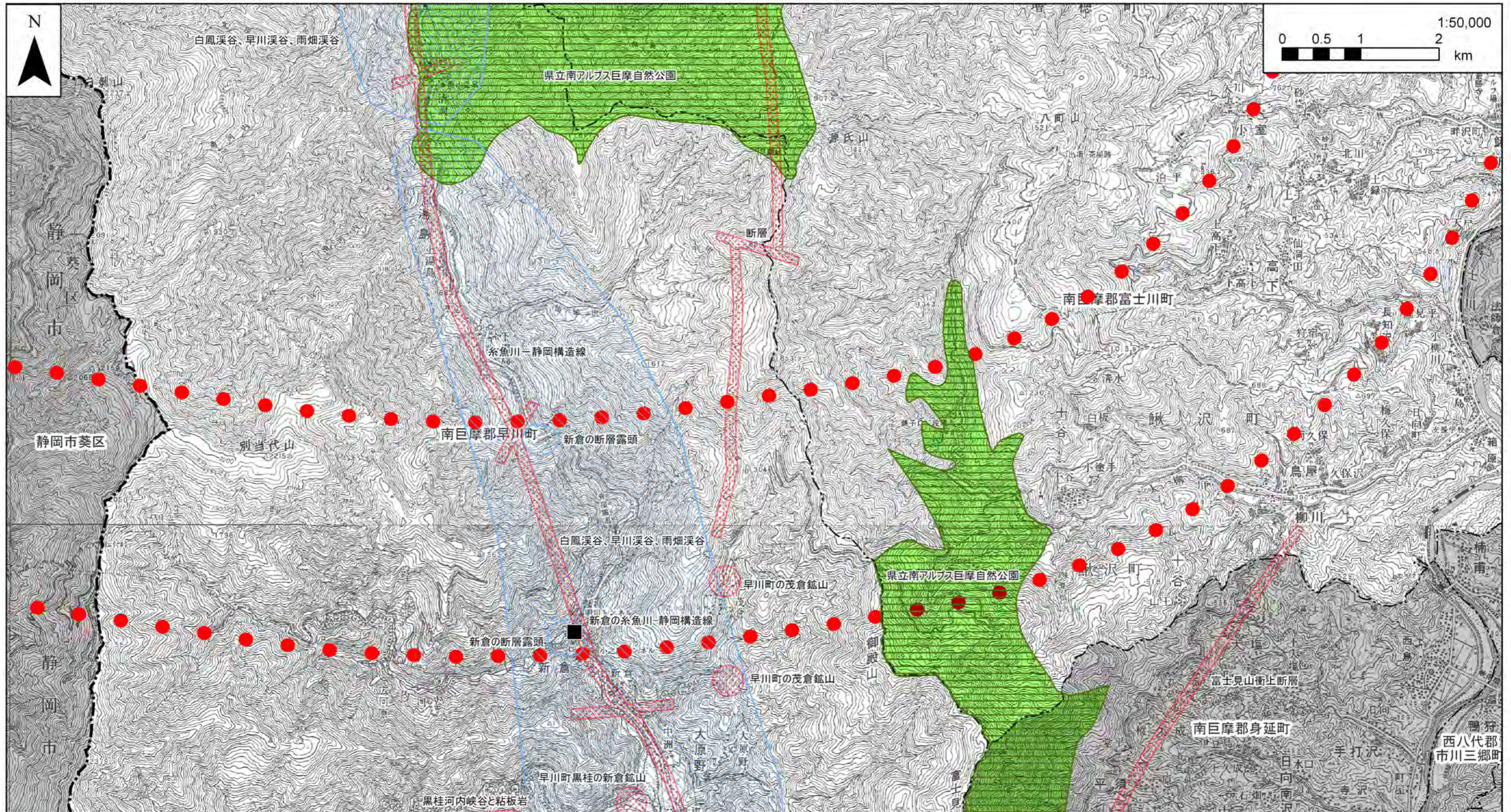
- | | | | | | | | | | |
|--|------------|--|-------------------|--|-------------------|--|--------------------|--|--------------|
| | 対象事業実施区域 | | 実験線 | | 県境 | | 市区町村境 | | 天然記念物(地形・地質) |
| | 自然公園地域 | | 重要な地形・地質(危機にある地形) | | 重要な地形・地質(保存すべき地形) | | すぐれた自然(地形・地質・自然現象) | | |
| | 自然公園特別地域 | | | | | | | | |
| | 自然公園特別保護地区 | | | | | | | | |

注1. 他の図面と表示範囲が重なる箇所については、調査地点等を重複して記載しているものもある。
注2. 本文79ページ及び80ページ参照。

資料：「山梨県自然環境保全図」（平成17年3月、山梨県森林環境部みどり自然課）
「第1回自然環境保全基礎調査 山梨県のすぐれた自然図」（昭和51年、環境庁）
「日本の地形レッドデータブック 第1集 新装版-危機にある地形-」（平成12年8月、小泉武栄・青木賢人編）
「日本の地形レッドデータブック 第2集 新装版-保存すべき地形-」（平成14年3月、小泉武栄・青木賢人編）
「山梨の文化財リスト（史跡・名勝・天然記念物）」（平成23年6月現在、山梨県ホームページ）

図-7(4) 地形及び地質の状況図

「この地図は、国土地理院長の承認を得て、同院発行の100万分の1 日本、50万分の1 地方図、数値地図200000（地図画像）及び数値地図50000（地図画像）を複製したものである。（承認番号 平23情復、第266号）」



凡例

- | | | | | | | | | | |
|--|------------|--|-------------------|--|-------------------|--|----------|--|--------------------|
| | 対象事業実施区域 | | 実験線 | | 県境 | | 市区町村境 | | 天然記念物(地形・地質) |
| | 自然公園地域 | | 重要な地形・地質(危機にある地形) | | 重要な地形・地質(保存すべき地形) | | 自然公園特別地域 | | すぐれた自然(地形・地質・自然現象) |
| | 自然公園特別保護地区 | | | | | | | | |

注1. 他の図面と表示範囲が重なる箇所については、調査地点等を重複して記載しているものもある。
 注2. 本文79ページ及び80ページ参照。

資料：「山梨県自然環境保全図」（平成17年3月、山梨県森林環境部みどり自然課）
 「第1回自然環境保全基礎調査 山梨県のすぐれた自然図」（昭和51年、環境庁）
 「日本の地形レッドデータブック 第1集 新装版-危機にある地形-」（平成12年8月、小泉武栄・青木賢人編）
 「日本の地形レッドデータブック 第2集 新装版-保存すべき地形-」（平成14年3月、小泉武栄・青木賢人編）
 「山梨の文化財リスト（史跡・名勝・天然記念物）」（平成23年6月現在、山梨県ホームページ）

図-7(5) 地形及び地質の状況図

「この地図は、国土地理院長の承認を得て、同院発行の100万分の1 日本、50万分の1 地方図、数値地図200000（地図画像）及び数値地図50000（地図画像）を複製したものである。（承認番号 平23情複、第266号）」