



凡例

- 対象事業実施区域
- 実験線
- 県境
- 市区町村境

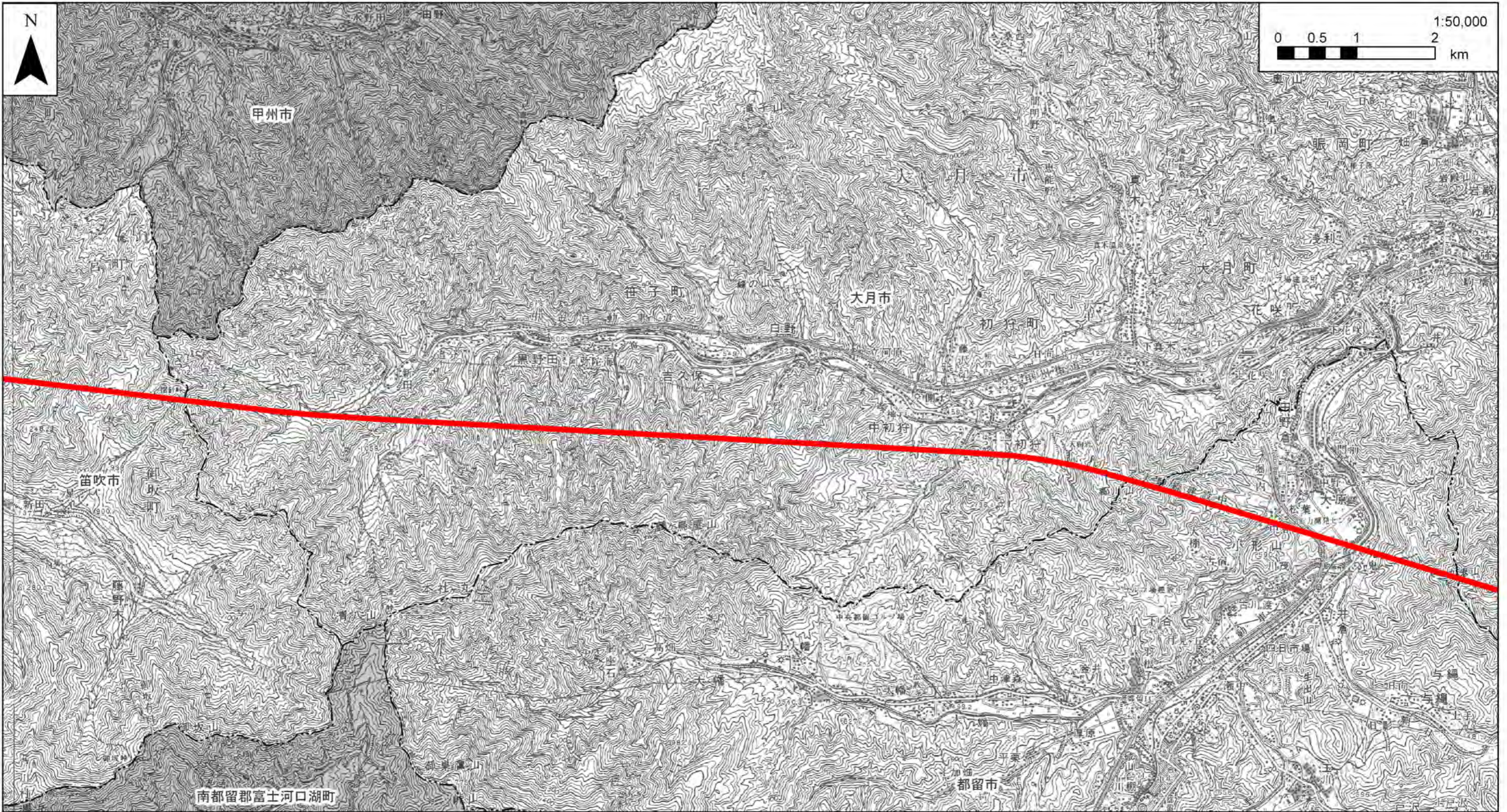
■ 風致地区

注1. 他の図面と表示範囲が重なる箇所については、調査地点等を重複して記載しているものもある。
 注2. 本文142ページ参照。

資料：「都市緑化データベース」（平成23年6月現在、国土交通省都市・地域整備局ホームページ）
 「上野原都市計画図」（平成18年12月、上野原市）

図-25(1) 風致地区等の指定状況図

「この地図は、国土地理院長の承認を得て、同院発行の100万分の1 日本、50万分の1 地方図、数値地図200000（地図画像）及び数値地図50000（地図画像）を複製したものである。（承認番号 平23情複、第266号）」



凡例

- 対象事業実施区域
- 実験線
- 県境
- 市区町村境

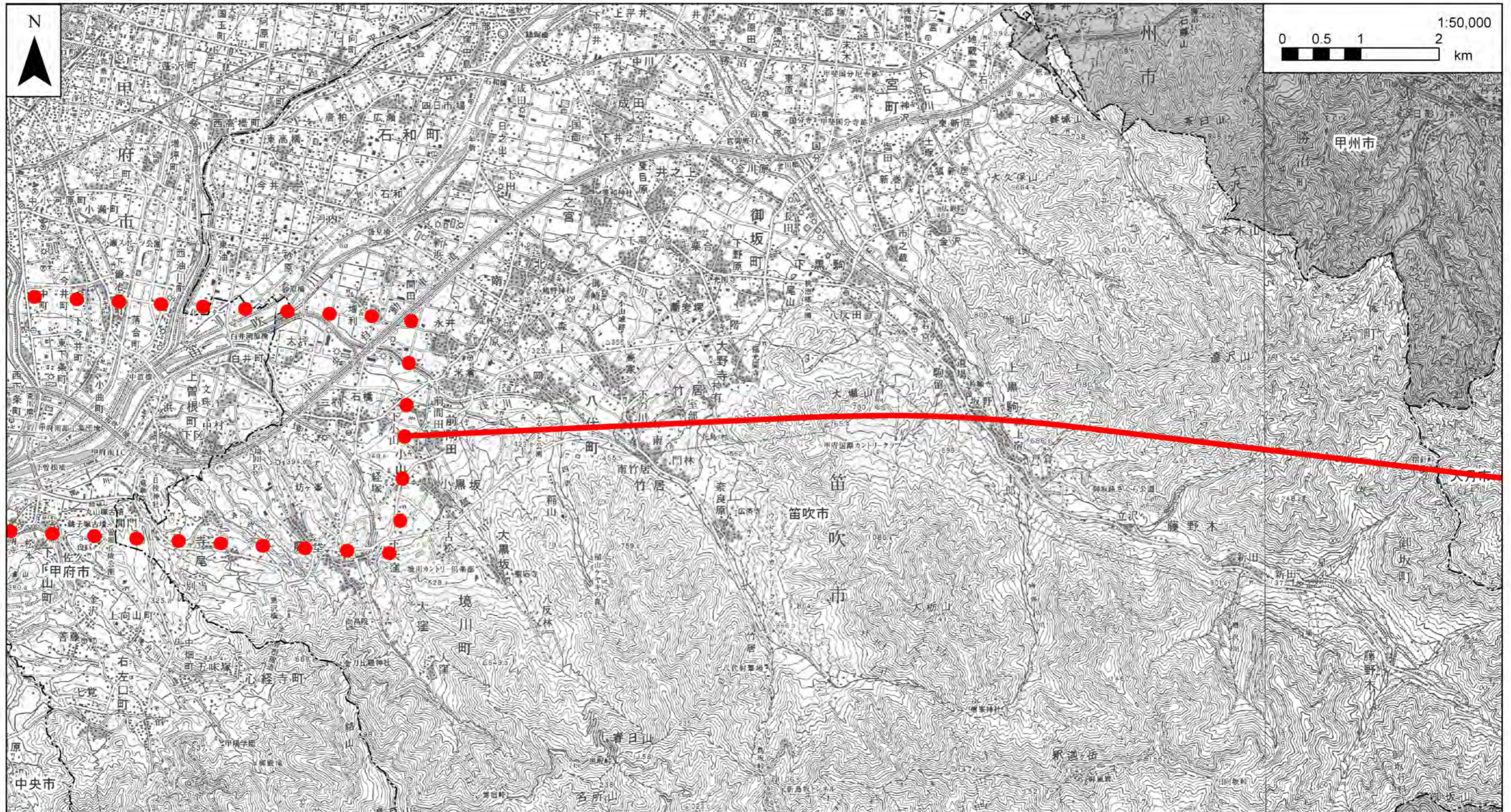
風致地区

注1. 他の図面と表示範囲が重なる箇所については、調査地点等を重複して記載しているものもある。
 注2. 本図には、風致地区等の指定はない。
 注3. 本文142ページ参照。

資料：「都市緑化データベース」（平成23年6月現在、国土交通省都市・地域整備局ホームページ）
 「上野原都市計画図」（平成18年12月、上野原市）

図-25(2) 風致地区等の指定状況図

「この地図は、国土地理院長の承認を得て、同院発行の100万分の1 日本、50万分の1 地方図、数値地図200000（地図画像）及び数値地図50000（地図画像）を複製したものである。（承認番号 平23情複、第266号）」



凡例

- 対象事業実施区域
- 実験線
- 県境
- 市区町村境

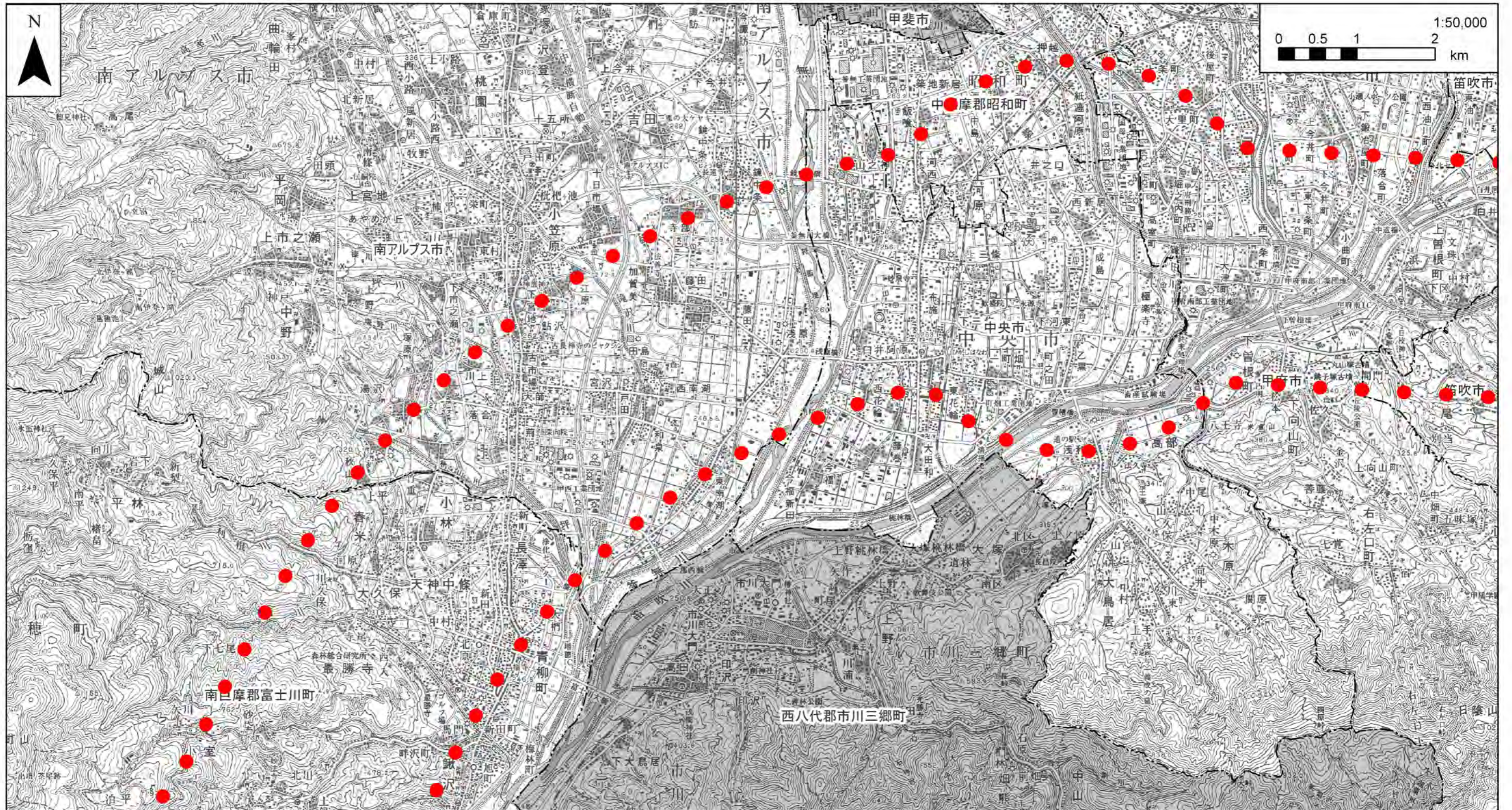
■ 風致地区

注1. 他の図面と表示範囲が重なる箇所については、調査地点等を重複して記載しているものもある。
 注2. 本図には、風致地区等の指定はない。
 注3. 本文142ページ参照。

資料：「都市緑化データベース」（平成23年6月現在、国土交通省都市・地域整備局ホームページ）
 「上野原都市計画図」（平成18年12月、上野原市）

図-25(3) 風致地区等の指定状況図

「この地図は、国土地理院長の承認を得て、同院発行の100万分の1 日本、50万分の1 地方図、数値地図200000（地図画像）及び数値地図50000（地図画像）を複製したものである。（承認番号 平23情複、第266号）」



凡例

- 対象事業実施区域
- 実験線
- 県境
- 市区町村境

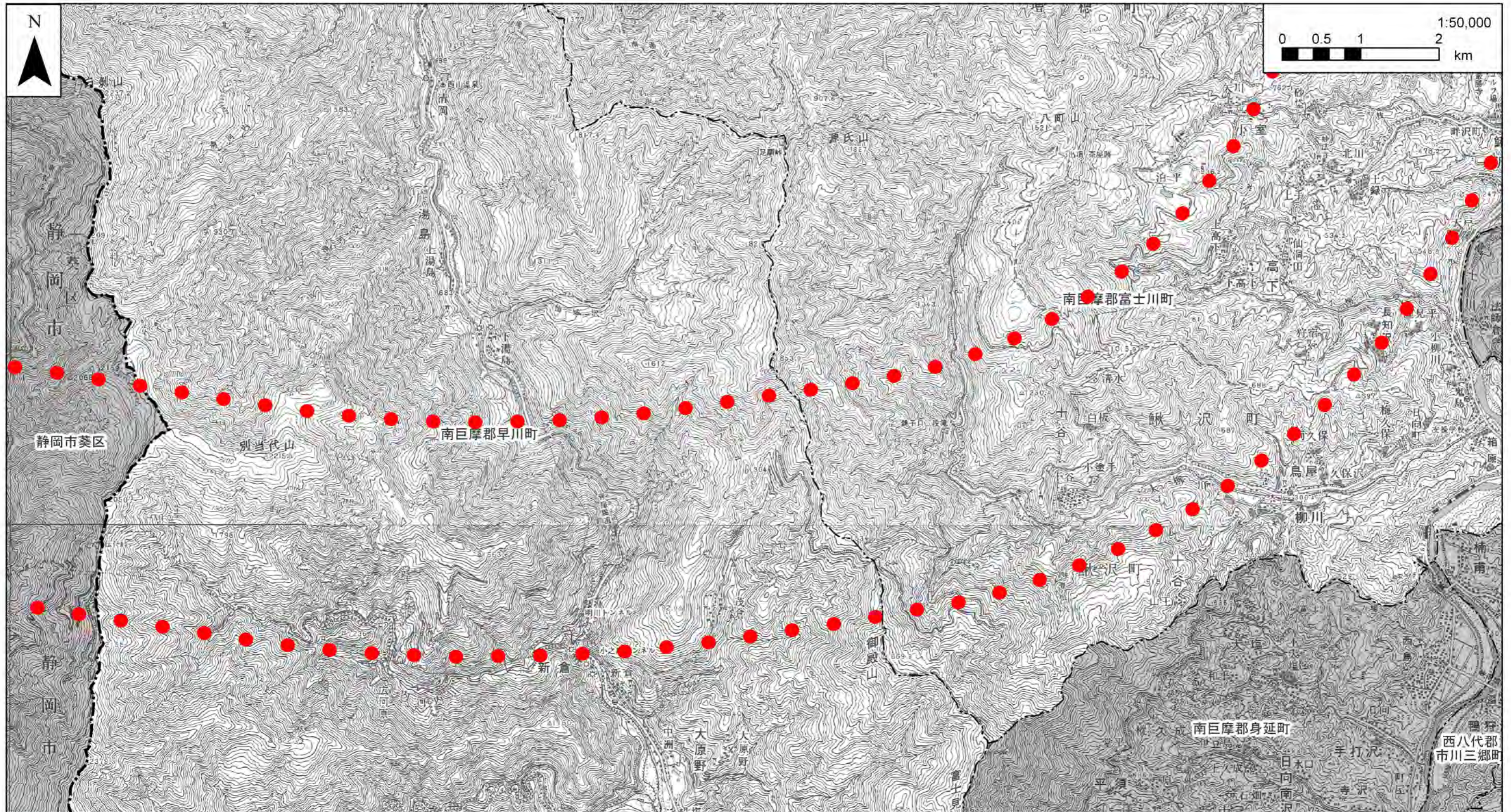
風致地区

注1. 他の図面と表示範囲が重なる箇所については、調査地点等を重複して記載しているものもある。
 注2. 本図には、風致地区等の指定はない。
 注3. 本文142ページ参照。

資料：「都市緑化データベース」（平成23年6月現在、国土交通省都市・地域整備局ホームページ）
 「上野原都市計画図」（平成18年12月、上野原市）

図-25(4) 風致地区等の指定状況図

「この地図は、国土地理院長の承認を得て、同院発行の100万分の1 日本、50万分の1 地方図、数値地図200000（地図画像）及び数値地図50000（地図画像）を複製したものである。（承認番号 平23情複、第266号）」



凡例

- 対象事業実施区域
- 風致地区
- 実験線
- 県境
- 市区町村境

注1. 他の図面と表示範囲が重なる箇所については、調査地点等を重複して記載しているものもある。
 注2. 本図には、風致地区等の指定はない。
 注3. 本文142ページ参照。

資料：「都市緑化データベース」（平成23年6月現在、国土交通省都市・地域整備局ホームページ）
 「上野原都市計画図」（平成18年12月、上野原市）

図-25(5) 風致地区等の指定状況図

「この地図は、国土地理院長の承認を得て、同院発行の100万分の1 日本、50万分の1 地方図、数値地図200000（地図画像）及び数値地図50000（地図画像）を複製したものである。（承認番号 平23情複、第266号）」