

凡例

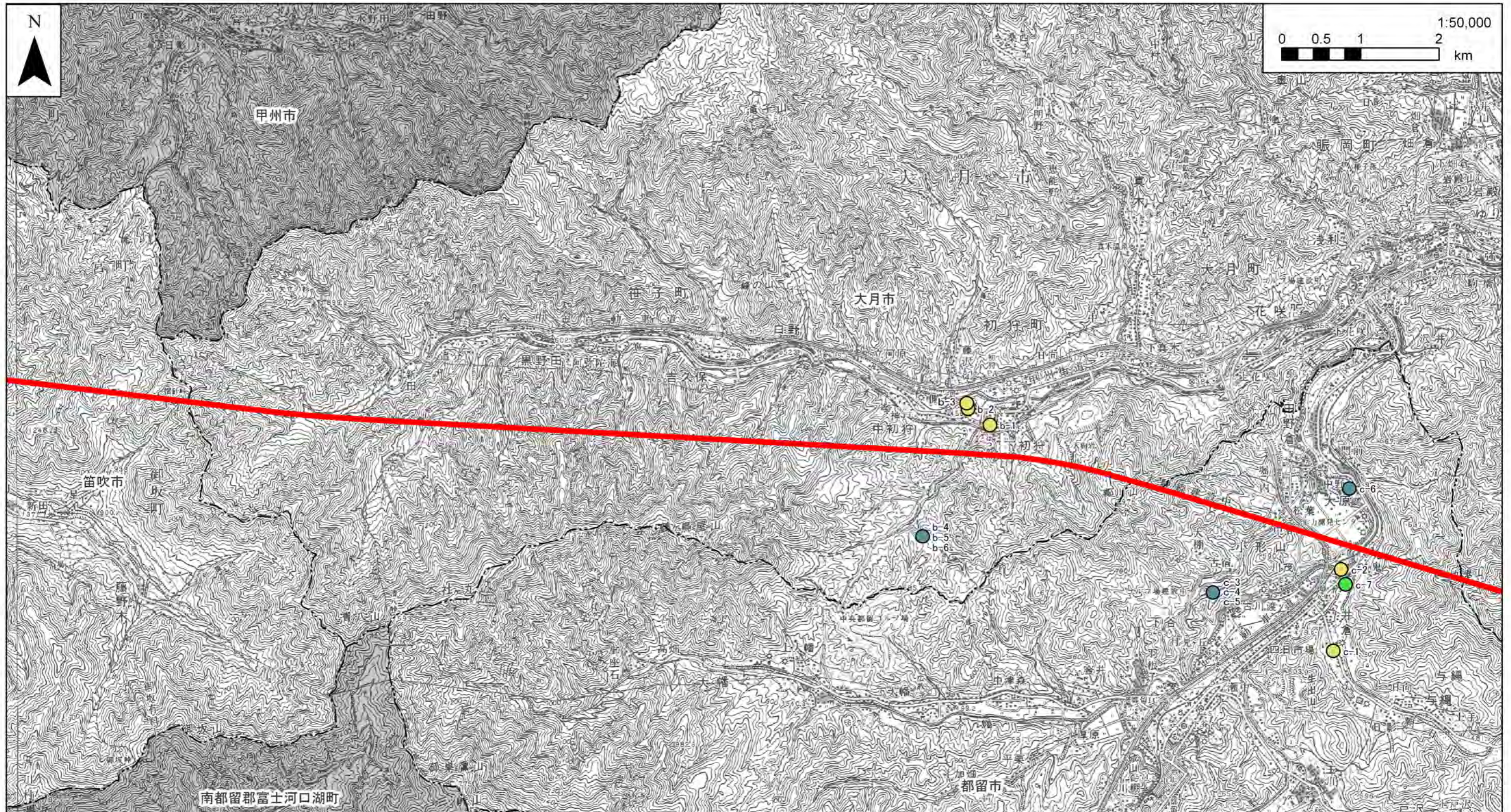
- 対象事業実施区域
- 病院
- 診療所
- 老人福祉施設
- 障害者施設
- 児童福祉施設
- 実験線
- 県境
- 市区町村境

注1. 他の図面と表示範囲が重なる箇所については、調査地点等を重複して記載しているものもある。
 注2. 本文133ページ参照。
 なお、地点番号は表4-2-2-13に対応する。

資料：「国土数値情報 医療機関」（平成23年6月現在、国土交通省国土政策局国土情報課ホームページ）
 「国土数値情報 公共施設」（平成23年6月現在、国土交通省国土政策局国土情報課ホームページ）
 「社会福祉施設一覧」（平成23年6月現在、山梨県ホームページ）
 「病院一覧」（平成23年6月現在、山梨県ホームページ）
 「診療所一覧」（平成23年6月現在、山梨県ホームページ）

図-23(1) 医療・福祉施設等の分布図

「この地図は、国土地理院長の承認を得て、同院発行の100万分の1 日本、50万分の1 地方図、数値地図200000（地図画像）及び数値地図50000（地図画像）を複製したものである。（承認番号 平23情複、第266号）」



凡例

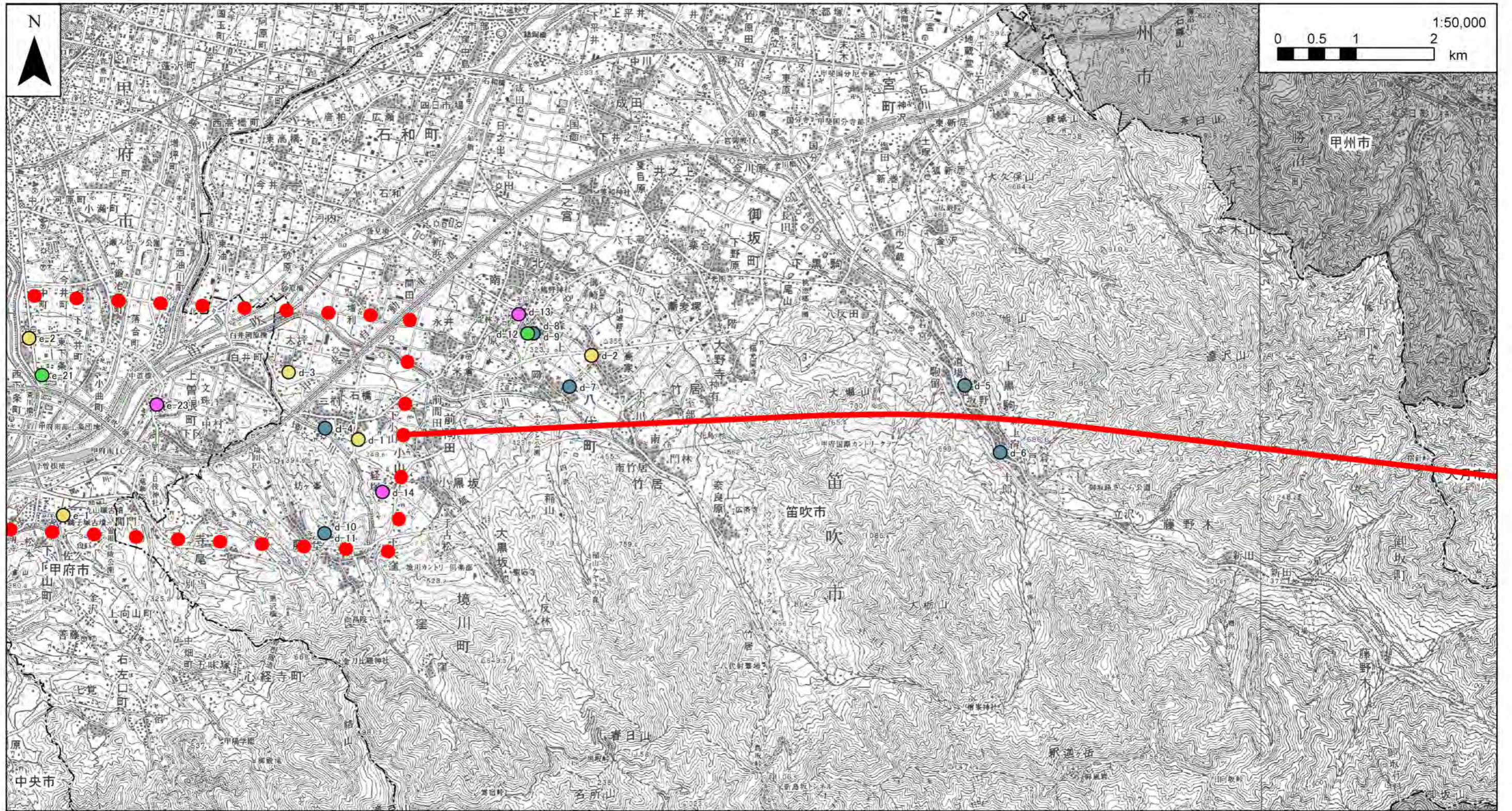
- 対象事業実施区域 ——— 実験線 - - - 県境 - - - 市区町村境
- 病院
- 診療所
- 老人福祉施設
- 障害者施設
- 児童福祉施設

注1. 他の図面と表示範囲が重なる箇所については、調査地点等を重複して記載しているものもある。
 注2. 本文133ページ参照。
 なお、地点番号は表4-2-2-13に対応する。

資料：「国土数値情報 医療機関」（平成23年6月現在、国土交通省国土政策局国土情報課ホームページ）
 「国土数値情報 公共施設」（平成23年6月現在、国土交通省国土政策局国土情報課ホームページ）
 「社会福祉施設一覧」（平成23年6月現在、山梨県ホームページ）
 「病院一覧」（平成23年6月現在、山梨県ホームページ）
 「診療所一覧」（平成23年6月現在、山梨県ホームページ）

図-23(2) 医療・福祉施設等の分布図

「この地図は、国土地理院長の承認を得て、同院発行の100万分の1 日本、50万分の1 地方図、数値地図200000（地図画像）及び数値地図50000（地図画像）を複製したものである。（承認番号 平23情複、第266号）」



凡例

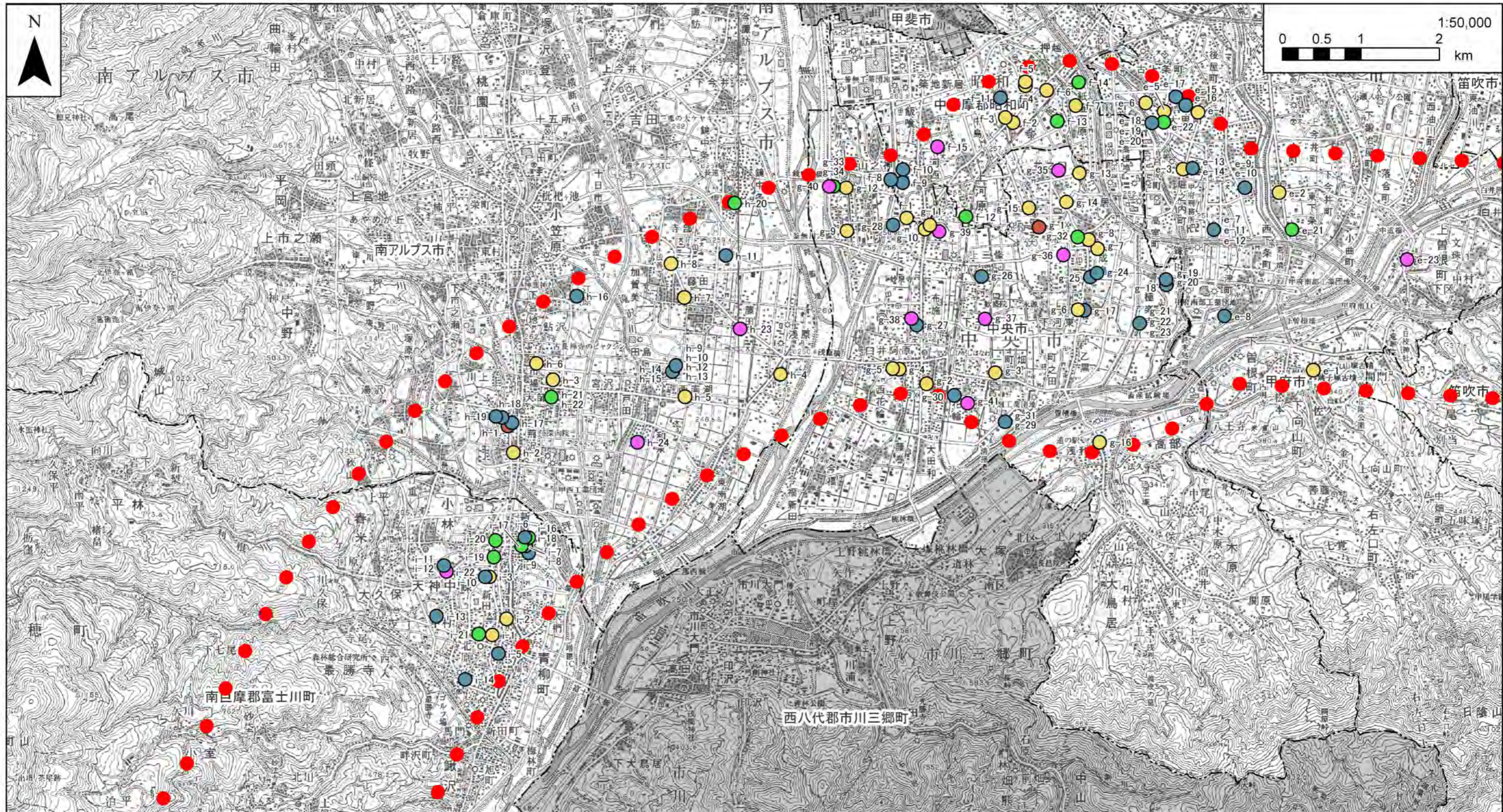
- 対象事業実施区域
- 病院
- 診療所
- 老人福祉施設
- 障害者施設
- 児童福祉施設
- 実験線
- 県境
- 市区町村境

注1. 他の図面と表示範囲が重なる箇所については、調査地点等を重複して記載しているものもある。
 注2. 本文133ページ参照。
 なお、地点番号は表4-2-2-13に対応する。

資料：「国土数値情報 医療機関」（平成23年6月現在、国土交通省国土政策局国土情報課ホームページ）
 「国土数値情報 公共施設」（平成23年6月現在、国土交通省国土政策局国土情報課ホームページ）
 「社会福祉施設一覧」（平成23年6月現在、山梨県ホームページ）
 「病院一覧」（平成23年6月現在、山梨県ホームページ）
 「診療所一覧」（平成23年6月現在、山梨県ホームページ）

図-23(3) 医療・福祉施設等の分布図

「この地図は、国土地理院長の承認を得て、同院発行の100万分の1 日本、50万分の1 地方図、数値地図200000（地図画像）及び数値地図50000（地図画像）を複製したものである。（承認番号 平23情複、第266号）」



凡例

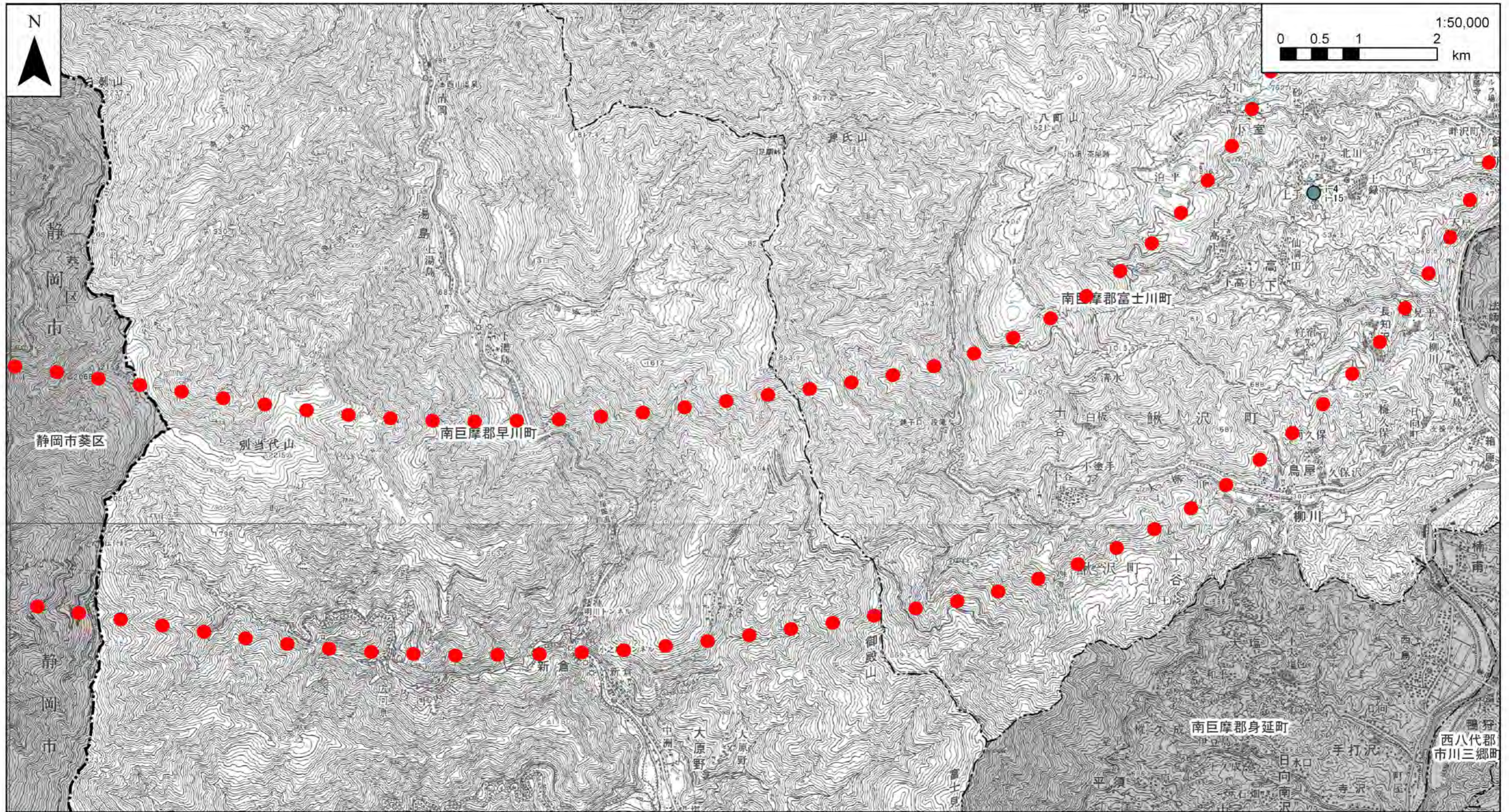
- 対象事業実施区域
- 病院
- 診療所
- 老人福祉施設
- 障害者施設
- 児童福祉施設
- 実験線
- 県境
- 市区町村境

注1. 他の図面と表示範囲が重なる箇所については、調査地点等を重複して記載しているものもある。
 注2. 本文133ページ参照。
 なお、地点番号は表4-2-2-13に対応する。

資料：「国土数値情報 医療機関」（平成23年6月現在、国土交通省国土政策局国土情報課ホームページ）
 「国土数値情報 公共施設」（平成23年6月現在、国土交通省国土政策局国土情報課ホームページ）
 「社会福祉施設一覧」（平成23年6月現在、山梨県ホームページ）
 「病院一覧」（平成23年6月現在、山梨県ホームページ）
 「診療所一覧」（平成23年6月現在、山梨県ホームページ）

図-23(4) 医療・福祉施設等の分布図

「この地図は、国土地理院長の承認を得て、同院発行の100万分の1 日本、50万分の1 地方図、数値地図200000（地図画像）及び数値地図50000（地図画像）を複製したものである。（承認番号 平23情複、第266号）」



凡例

- 対象事業実施区域
- 病院
- 診療所
- 老人福祉施設
- 障害者施設
- 児童福祉施設
- 実験線
- 県境
- 市区町村境

注1. 他の図面と表示範囲が重なる箇所については、調査地点等を重複して記載しているものもある。
 注2. 本文133ページ参照。
 なお、地点番号は表4-2-2-13に対応する。

資料：「国土数値情報 医療機関」（平成23年6月現在、国土交通省国土政策局国土情報課ホームページ）
 「国土数値情報 公共施設」（平成23年6月現在、国土交通省国土政策局国土情報課ホームページ）
 「社会福祉施設一覧」（平成23年6月現在、山梨県ホームページ）
 「病院一覧」（平成23年6月現在、山梨県ホームページ）
 「診療所一覧」（平成23年6月現在、山梨県ホームページ）

図-23(5) 医療・福祉施設等の分布図

「この地図は、国土地理院長の承認を得て、同院発行の100万分の1 日本、50万分の1 地方図、数値地図200000（地図画像）及び数値地図50000（地図画像）を複製したものである。（承認番号 平23情複、第266号）」