

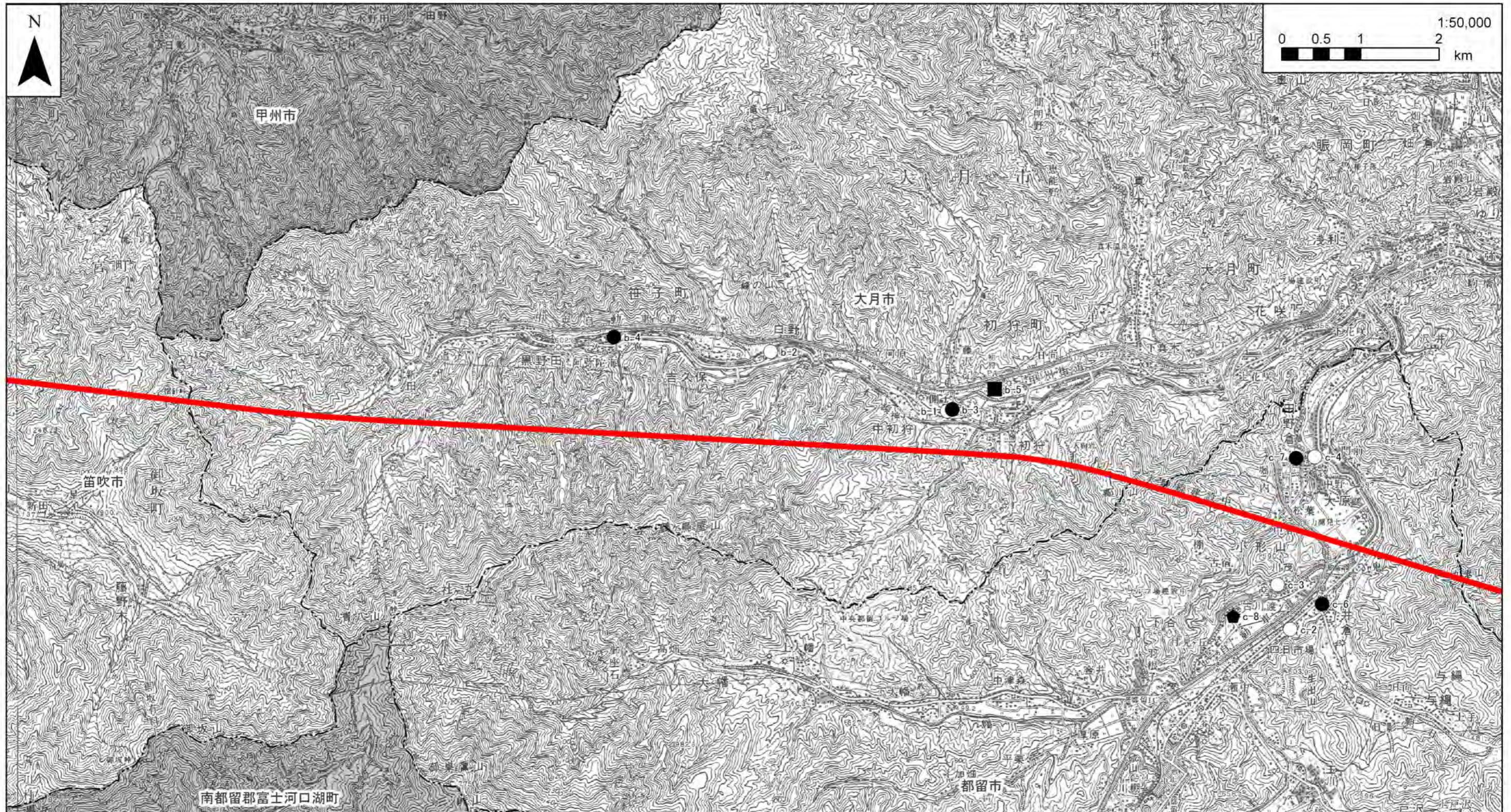
凡例

- | | | | |
|---------------|----------|---|-------------|
| ●●●● 対象事業実施区域 | — 実験線 | - - - 県境 | - - - 市区町村境 |
| ○ 保育所 | ▲ 特別支援学校 | 注1. 他の図面と表示範囲が重なる箇所については、
調査地点等を重複して記載しているものもある。
注2. 本文133ページ参照。
なお、地点番号は表4-2-2-12に対応する。 | |
| □ 幼稚園 | ■ 各種学校 | | |
| ● 小学校 | ◎ 専修学校 | | |
| ■ 中学校 | ◎ 短期大学 | | |
| ◆ 高等学校 | ▲ 大学・大学院 | | |

資料：「国土数値情報 公共施設」（平成23年6月現在、国土交通省国土政策局国土情報課ホームページ）
「山梨県内の学校・学級・児童生徒数等 平成22年度」（平成23年6月現在、山梨県ホームページ）
「各種学校名簿」（平成23年6月現在、山梨県ホームページ）
「大学・短大・専修学校」（平成23年6月現在、山梨県ホームページ）

図-22(1) 学校等の分布図

「この地図は、国土地理院長の承認を得て、同院発行の100万分の1 日本、50万分の1 地方図、数値地図200000（地図画像）及び数値地図50000（地図画像）を複製したものである。（承認番号 平23情復、第266号）」



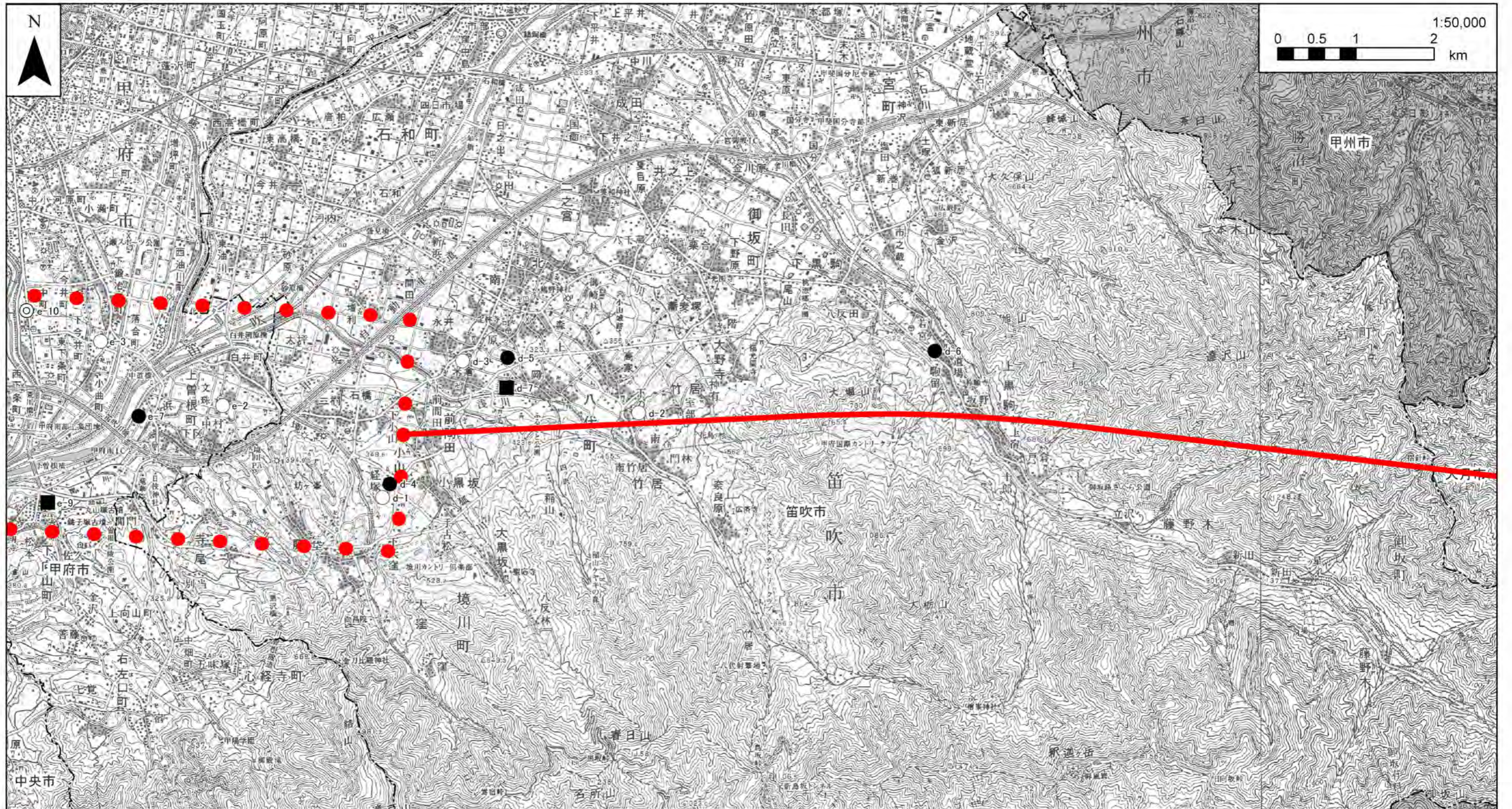
凡例

- | | | | |
|---------------|----------|---|------------|
| ●●●● 対象事業実施区域 | — 実験線 | --- 県境 | ---- 市区町村境 |
| ○ 保育所 | ▲ 特別支援学校 | 注1. 他の図面と表示範囲が重なる箇所については、調査地点等を重複して記載しているものもある。 | |
| □ 幼稚園 | ■ 各種学校 | 注2. 本文133ページ参照。 | |
| ● 小学校 | ◎ 専修学校 | なお、地点番号は表4-2-2-12に対応する。 | |
| ■ 中学校 | ◎ 短期大学 | | |
| ◆ 高等学校 | ▲ 大学・大学院 | | |

資料：「国土数値情報 公共施設」（平成23年6月現在、国土交通省国土政策局国土情報課ホームページ）
「山梨県内の学校・学級・児童生徒数等 平成22年度」（平成23年6月現在、山梨県ホームページ）
「各種学校名簿」（平成23年6月現在、山梨県ホームページ）
「大学・短大・専修学校」（平成23年6月現在、山梨県ホームページ）

図-22(2) 学校等の分布図

「この地図は、国土地理院長の承認を得て、同院発行の100万分の1 日本、50万分の1 地方図、数値地図200000（地図画像）及び数値地図50000（地図画像）を複製したものである。（承認番号 平23情復、第266号）」



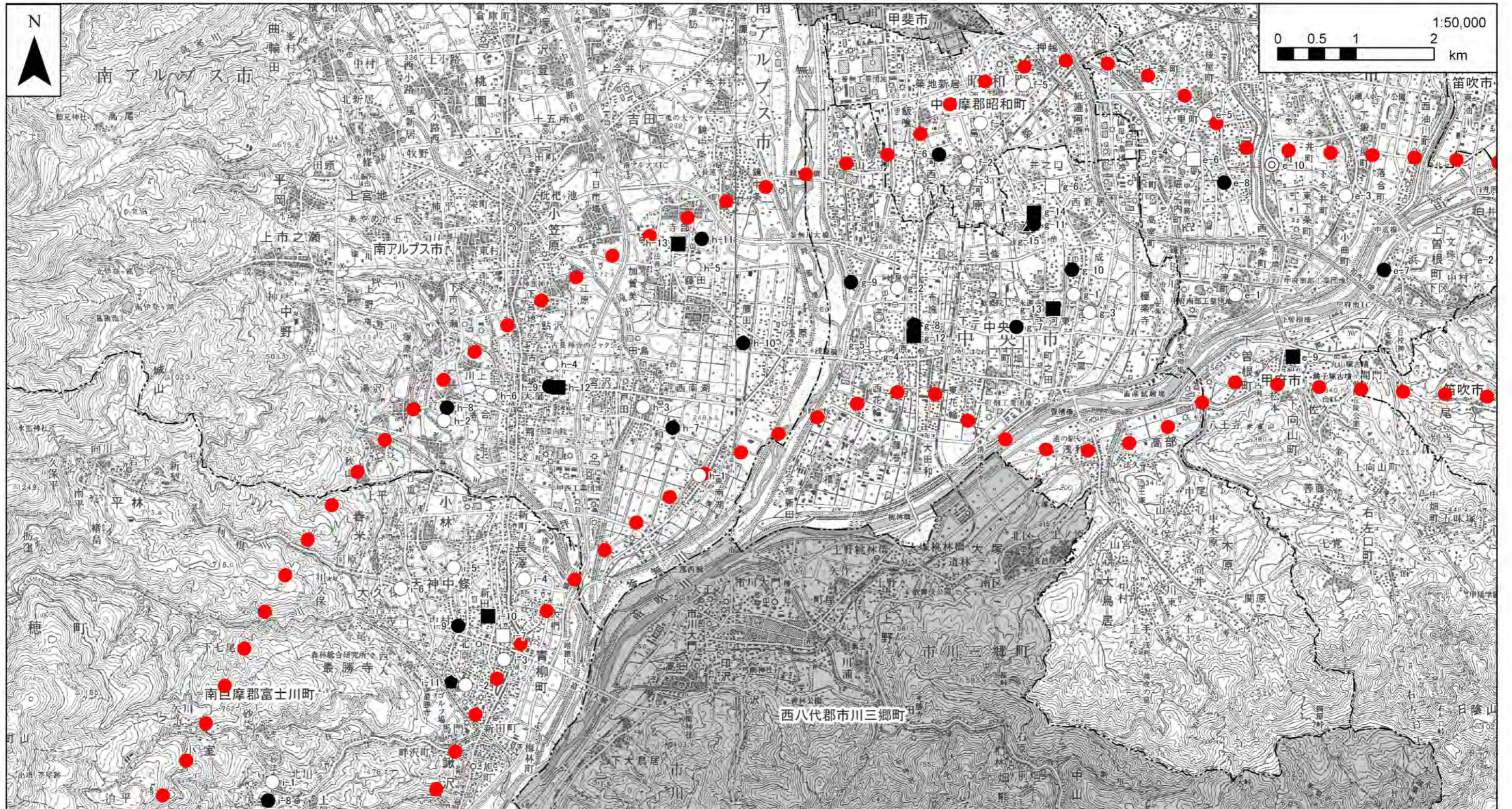
凡例

- | | | | |
|---------------|----------|---|------------|
| ●●●● 対象事業実施区域 | — 実験線 | --- 県境 | ---- 市区町村境 |
| ○ 保育所 | ▲ 特別支援学校 | 注1. 他の図面と表示範囲が重なる箇所については、調査地点等を重複して記載しているものもある。 | |
| □ 幼稚園 | ■ 各種学校 | 注2. 本文133ページ参照。 | |
| ● 小学校 | ◎ 専修学校 | なお、地点番号は表4-2-2-12に対応する。 | |
| ■ 中学校 | ◎ 短期大学 | | |
| ● 高等学校 | ▲ 大学・大学院 | | |

資料：「国土数値情報 公共施設」（平成23年6月現在、国土交通省国土政策局国土情報課ホームページ）
 「山梨県内の学校・学級・児童生徒数等 平成22年度」（平成23年6月現在、山梨県ホームページ）
 「各種学校名簿」（平成23年6月現在、山梨県ホームページ）
 「大学・短大・専修学校」（平成23年6月現在、山梨県ホームページ）

図-22(3) 学校等の分布図

「この地図は、国土地理院長の承認を得て、同院発行の100万分の1 日本、50万分の1 地方図、数値地図200000（地図画像）及び数値地図50000（地図画像）を複製したものである。（承認番号 平23情復、第266号）」



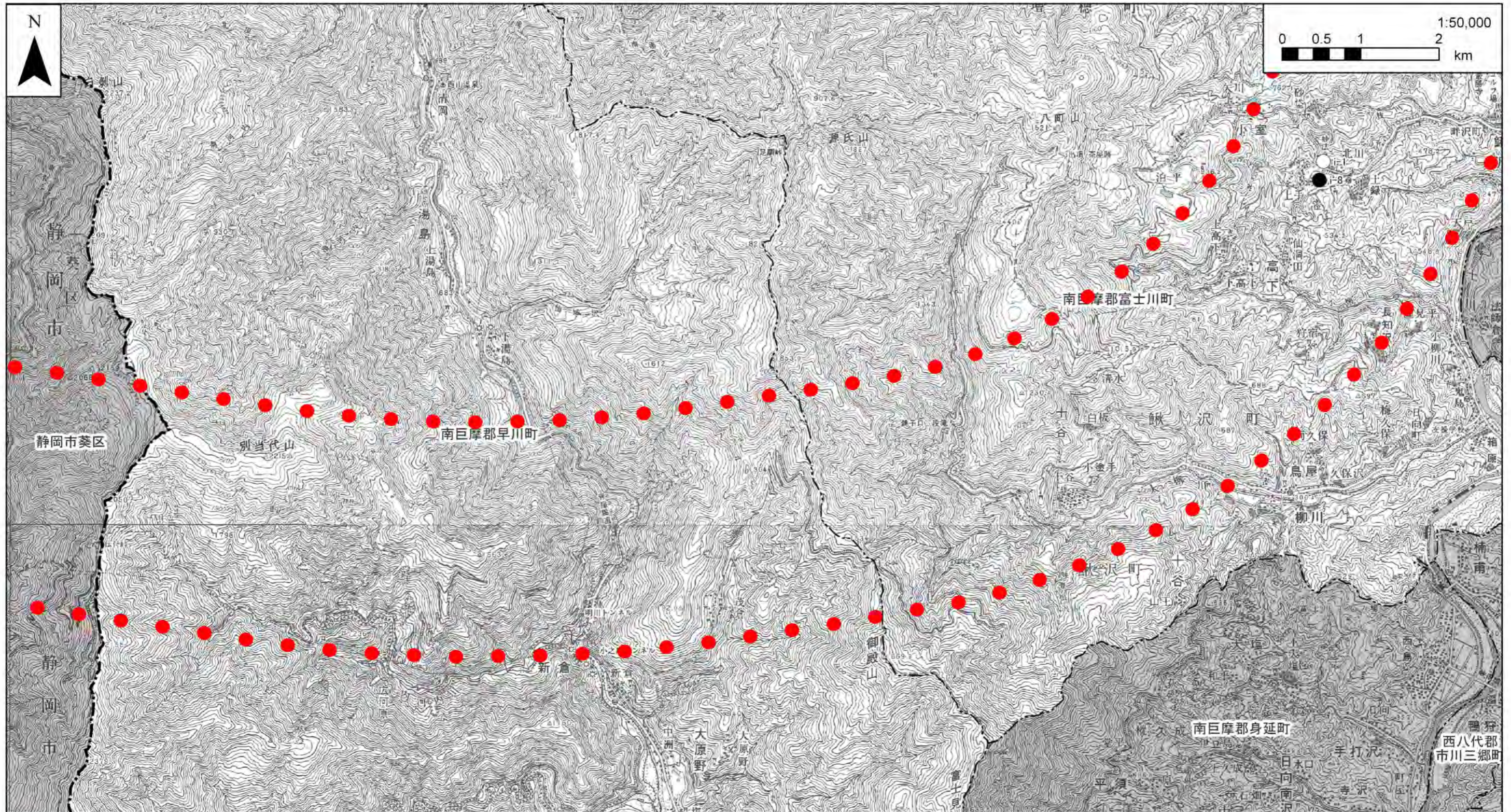
凡例

- | | | | |
|---------------|----------|---|-------------|
| ●●●● 対象事業実施区域 | — 実験線 | - - - 県境 | - - - 市区町村境 |
| ○ 保育所 | ▲ 特別支援学校 | 注1. 他の図面と表示範囲が重なる箇所については、調査地点等を重複して記載しているものもある。 | |
| □ 幼稚園 | ■ 各種学校 | 注2. 本文133ページ参照。 | |
| ● 小学校 | ◎ 専修学校 | なお、地点番号は表4-2-2-12に対応する。 | |
| ■ 中学校 | ◎ 短期大学 | | |
| ● 高等学校 | ▲ 大学・大学院 | | |

資料：「国土数値情報 公共施設」（平成23年6月現在、国土交通省国土政策局国土情報課ホームページ）
「山梨県内の学校・学級・児童生徒数等 平成22年度」（平成23年6月現在、山梨県ホームページ）
「各種学校名簿」（平成23年6月現在、山梨県ホームページ）
「大学・短大・専修学校」（平成23年6月現在、山梨県ホームページ）

図-22(4) 学校等の分布図

「この地図は、国土地理院長の承認を得て、同院発行の100万分の1 日本、50万分の1 地方図、数値地図200000（地図画像）及び数値地図50000（地図画像）を複製したものである。（承認番号 平23情複、第266号）」



凡例

- | | | | |
|---------------|----------|--------|------------|
| ●●●● 対象事業実施区域 | — 実験線 | --- 県境 | ---- 市区町村境 |
| ○ 保育所 | ▲ 特別支援学校 | | |
| □ 幼稚園 | ■ 各種学校 | | |
| ● 小学校 | ◎ 専修学校 | | |
| ■ 中学校 | ◎ 短期大学 | | |
| ◆ 高等学校 | ▲ 大学・大学院 | | |

注1. 他の図面と表示範囲が重なる箇所については、調査地点等を重複して記載しているものもある。
 注2. 本文133ページ参照。
 なお、地点番号は表4-2-2-12に対応する。

資料：「国土数値情報 公共施設」（平成23年6月現在、国土交通省国土政策局国土情報課ホームページ）
 「山梨県内の学校・学級・児童生徒数等 平成22年度」（平成23年6月現在、山梨県ホームページ）
 「各種学校名簿」（平成23年6月現在、山梨県ホームページ）
 「大学・短大・専修学校」（平成23年6月現在、山梨県ホームページ）

図-22(5) 学校等の分布図

「この地図は、国土地理院長の承認を得て、同院発行の100万分の1 日本、50万分の1 地方図、数値地図200000（地図画像）及び数値地図50000（地図画像）を複製したものである。（承認番号 平23情復、第266号）」