

凡例

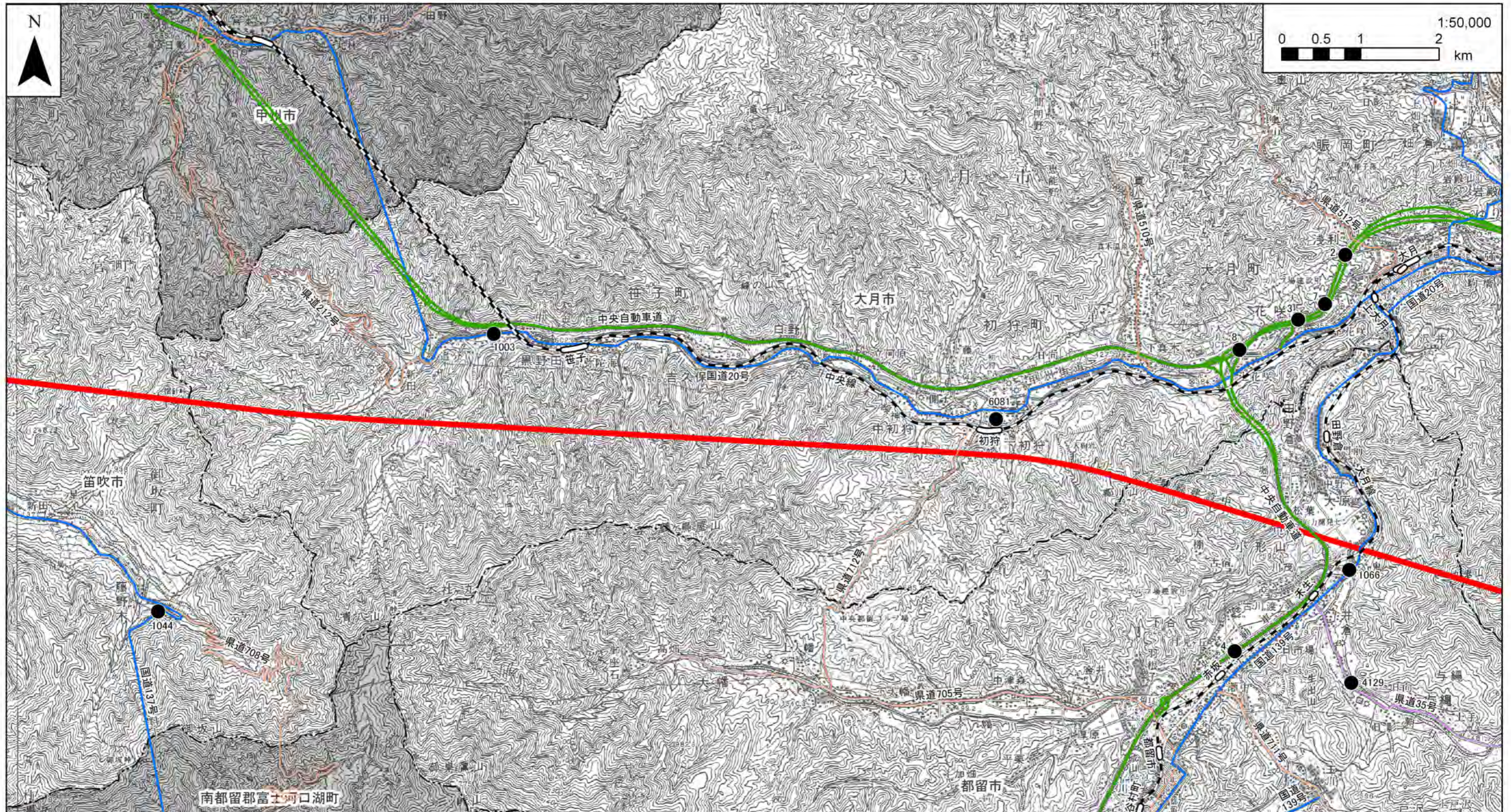
- |      |          |   |      |     |      |      |           |
|------|----------|---|------|-----|------|------|-----------|
| ●●●● | 対象事業実施区域 | — | 実験線  | --- | 県境   | ---- | 市区町村境     |
| —    | 鉄道       | — | 高速道路 | —   | 一般国道 | —    | 主要地方道(県道) |
| ○    | 駅        | — | 一般県道 |     |      |      |           |
| ●    | 交通量調査地点  |   |      |     |      |      |           |

注1. 他の図面と表示範囲が重なる箇所については、調査地点等を重複して記載しているものもある。  
 注2. 本文130ページ参照。  
 なお、地点番号は表4-2-2-11に対応する。

資料：「平成17年度 道路交通センサス」（平成18年、国土交通省道路局）  
 「国土数値情報 鉄道」（平成23年6月現在、国土交通省国土政策局国土情報課ホームページ）

図-21(1) 交通網図

「この地図は、国土地理院長の承認を得て、同院発行の100万分の1 日本、50万分の1 地方図、数値地図200000（地図画像）及び数値地図50000（地図画像）を複製したものである。（承認番号 平23情複、第266号）」



凡例

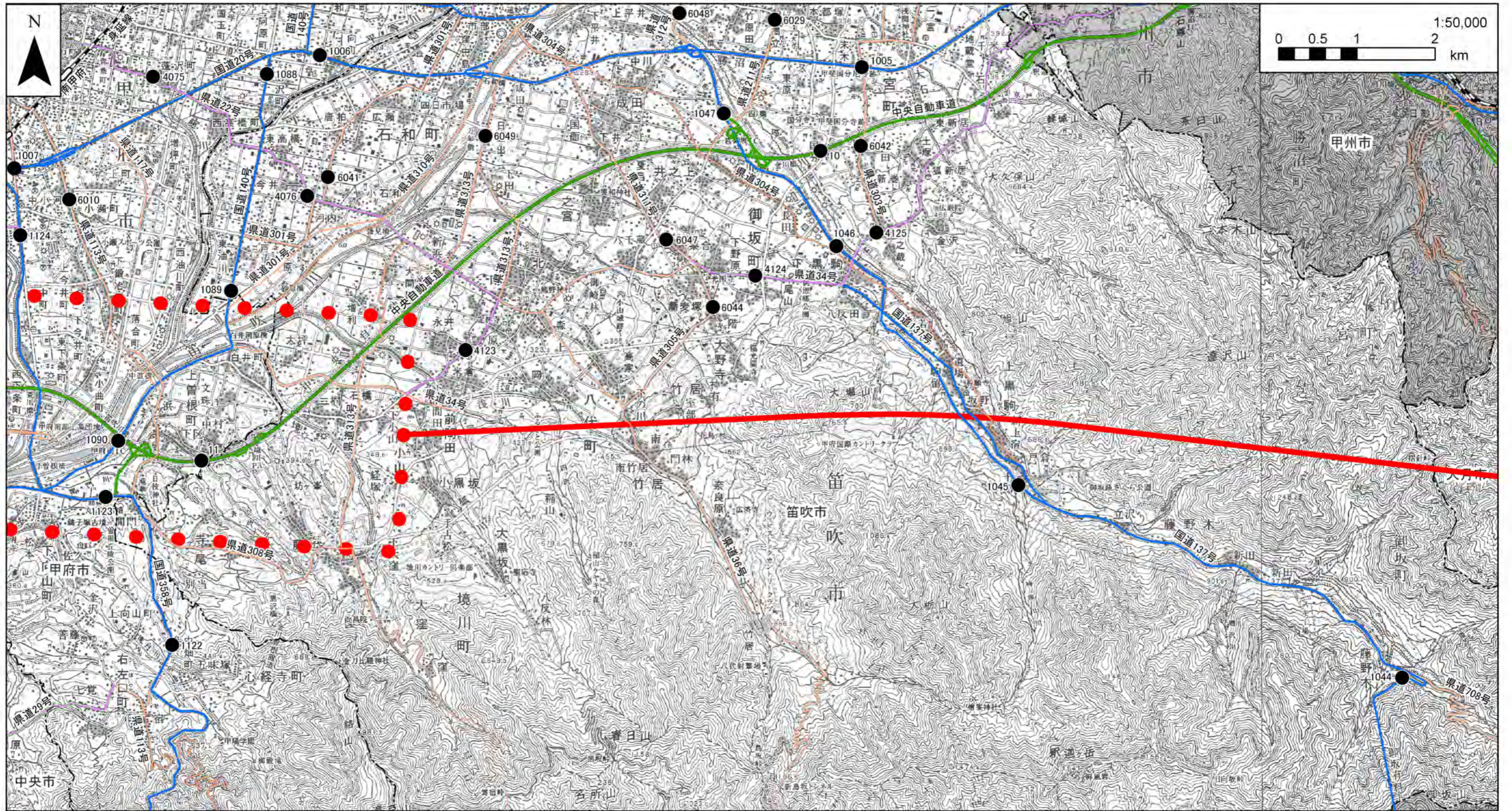
- 対象事業実施区域
- 鉄道
- 駅
- 交通量調査地点
- 実験線
- 高速道路
- 一般国道
- 主要地方道(県道)
- 一般県道
- 県境
- 市区町村境

注1. 他の図面と表示範囲が重なる箇所については、調査地点等を重複して記載しているものもある。  
 注2. 本文130ページ参照。  
 なお、地点番号は表4-2-2-11に対応する。

資料：「平成17年度 道路交通センサス」(平成18年、国土交通省道路局)  
 「国土数値情報 鉄道」(平成23年6月現在、国土交通省国土政策局国土情報課ホームページ)

図-21(2) 交通網図

「この地図は、国土地理院長の承認を得て、同院発行の100万分の1 日本、50万分の1 地方図、数値地図200000(地図画像)及び数値地図50000(地図画像)を複製したものである。(承認番号 平23情復、第266号)」



凡例

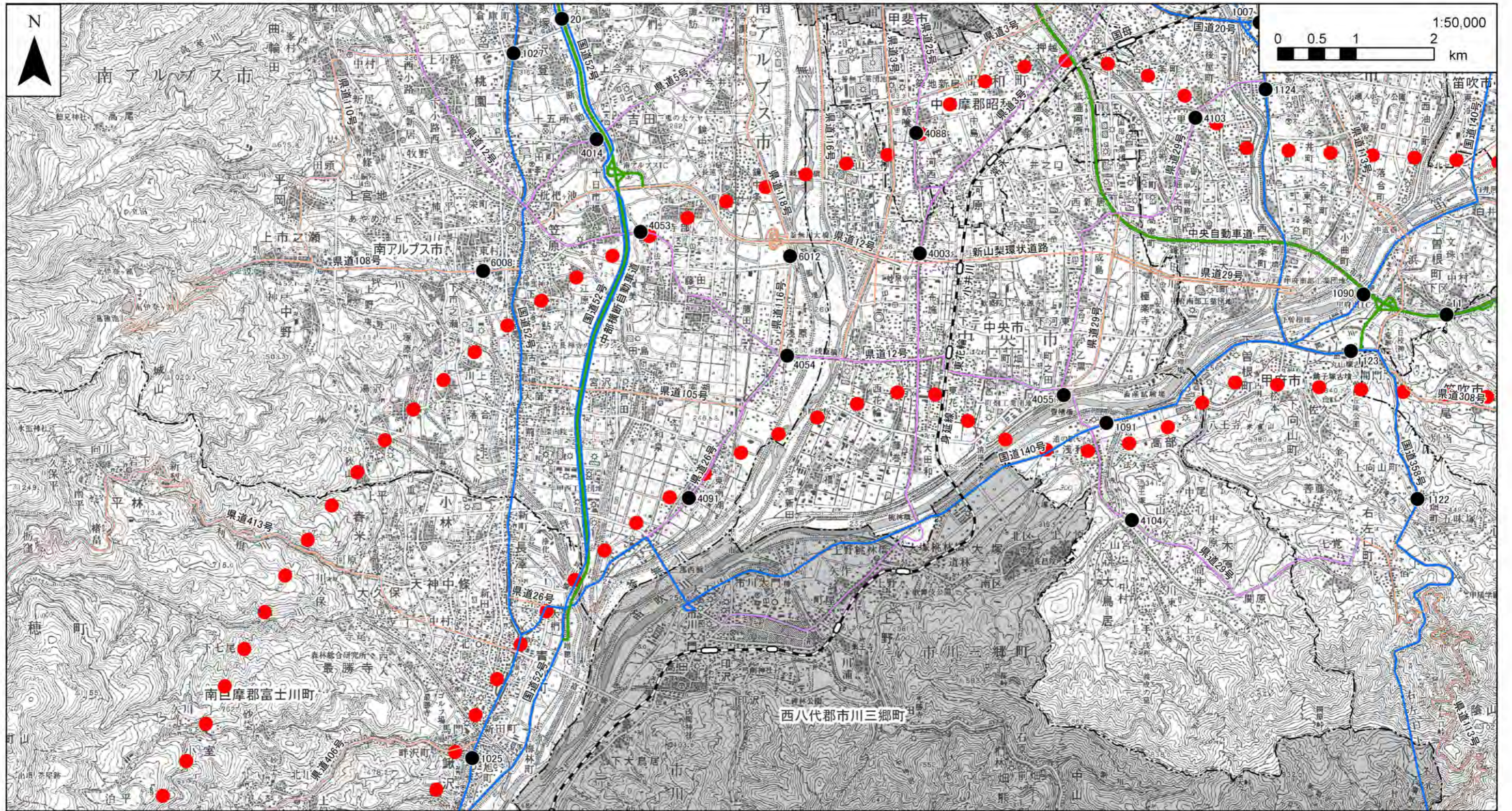
- 対象事業実施区域
- 鉄道
- 駅
- 交通量調査地点
- 実験線
- 高速道路
- 一般国道
- 主要地方道(県道)
- 一般県道
- 県境
- 市区町村境

注1. 他の図面と表示範囲が重なる箇所については、調査地点等を重複して記載しているものもある。  
 注2. 本文130ページ参照。  
 なお、地点番号は表4-2-2-11に対応する。

資料：「平成17年度 道路交通センサス」(平成18年、国土交通省道路局)  
 「国土数値情報 鉄道」(平成23年6月現在、国土交通省国土政策局国土情報課ホームページ)

図-21(3) 交通網図

「この地図は、国土地理院長の承認を得て、同院発行の100万分の1 日本、50万分の1 地方図、数値地図200000(地図画像)及び数値地図50000(地図画像)を複製したものである。(承認番号 平23情復、第266号)」



凡例

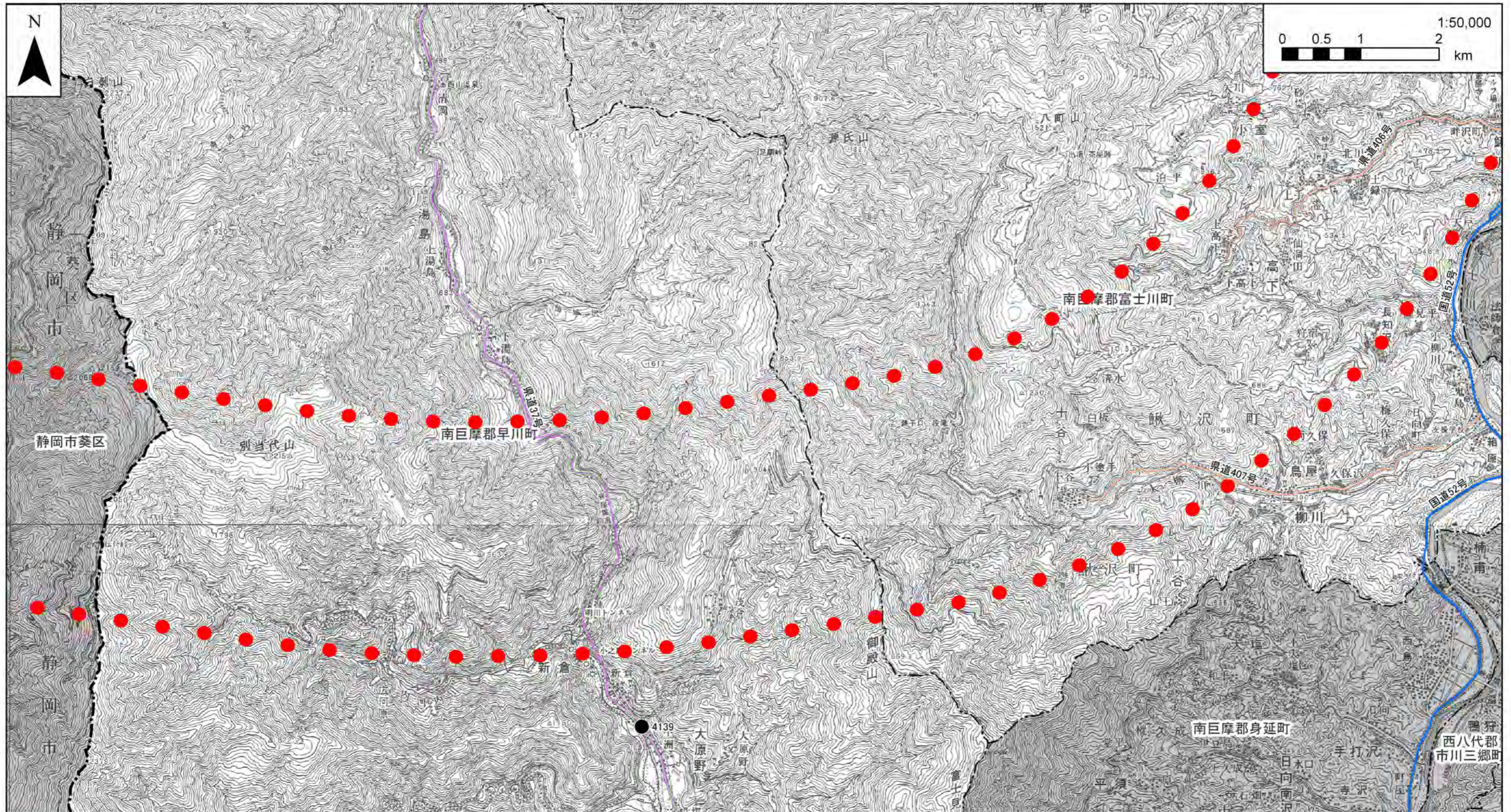
- 対象事業実施区域
- 実験線
- 県境
- 市区町村境
- 鉄道
- 高速道路
- 一般国道
- 主要地方道(県道)
- 一般県道
- 交通量調査地点

注1. 他の図面と表示範囲が重なる箇所については、調査地点等を重複して記載しているものもある。  
 注2. 本文130ページ参照。  
 なお、地点番号は表4-2-2-11に対応する。

資料：「平成17年度 道路交通センサス」(平成18年、国土交通省道路局)  
 「国土数値情報 鉄道」(平成23年6月現在、国土交通省国土政策局国土情報課ホームページ)

図-21(4) 交通網図

「この地図は、国土地理院長の承認を得て、同院発行の100万分の1 日本、50万分の1 地方図、数値地図200000(地図画像)及び数値地図50000(地図画像)を複製したものである。(承認番号 平23情複、第266号)」



凡例

- |  |          |  |           |  |    |  |       |
|--|----------|--|-----------|--|----|--|-------|
|  | 対象事業実施区域 |  | 実験線       |  | 県境 |  | 市区町村境 |
|  | 鉄道       |  | 高速道路      |  |    |  |       |
|  | 駅        |  | 一般国道      |  |    |  |       |
|  | 交通量調査地点  |  | 主要地方道(県道) |  |    |  |       |
|  |          |  | 一般県道      |  |    |  |       |

注1. 他の図面と表示範囲が重なる箇所については、調査地点等を重複して記載しているものもある。  
 注2. 本文130ページ参照。  
 なお、地点番号は表4-2-2-11に対応する。

資料：「平成17年度 道路交通センサス」（平成18年、国土交通省道路局）  
 「国土数値情報 鉄道」（平成23年6月現在、国土交通省国土政策局国土情報課ホームページ）

図-21(5) 交通網図

「この地図は、国土地理院長の承認を得て、同院発行の100万分の1 日本、50万分の1 地方図、数値地図200000（地図画像）及び数値地図50000（地図画像）を複製したものである。（承認番号 平23情復、第266号）」