



凡例

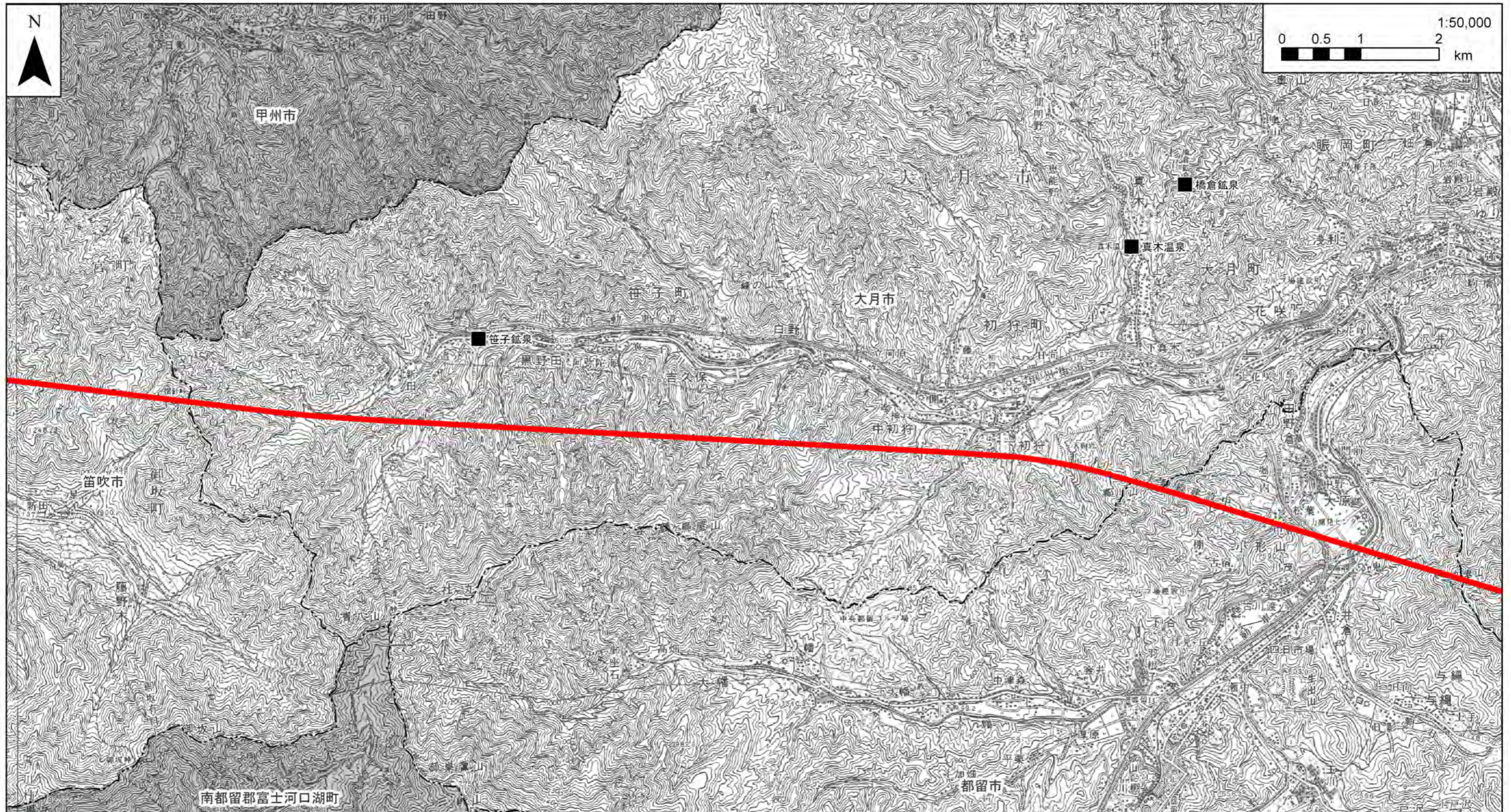
- 対象事業実施区域
- 温泉
- 実験線
- 県境
- 市区町村境

注1. 他の図面と表示範囲が重なる箇所については、調査地点等を重複して記載しているものもある。
 注2. 資料においては、本図には湧水等の分布は報告されていない。
 注3. 本文129ページ参照。

資料：「温泉地の検索」（平成23年6月現在、社団法人日本温泉協会ホームページ）

図-20(1) 湧水等の分布図

「この地図は、国土地理院長の承認を得て、同院発行の100万分の1 日本、50万分の1 地方図、数値地図200000（地図画像）及び数値地図50000（地図画像）を複製したものである。（承認番号 平23情複、第266号）」



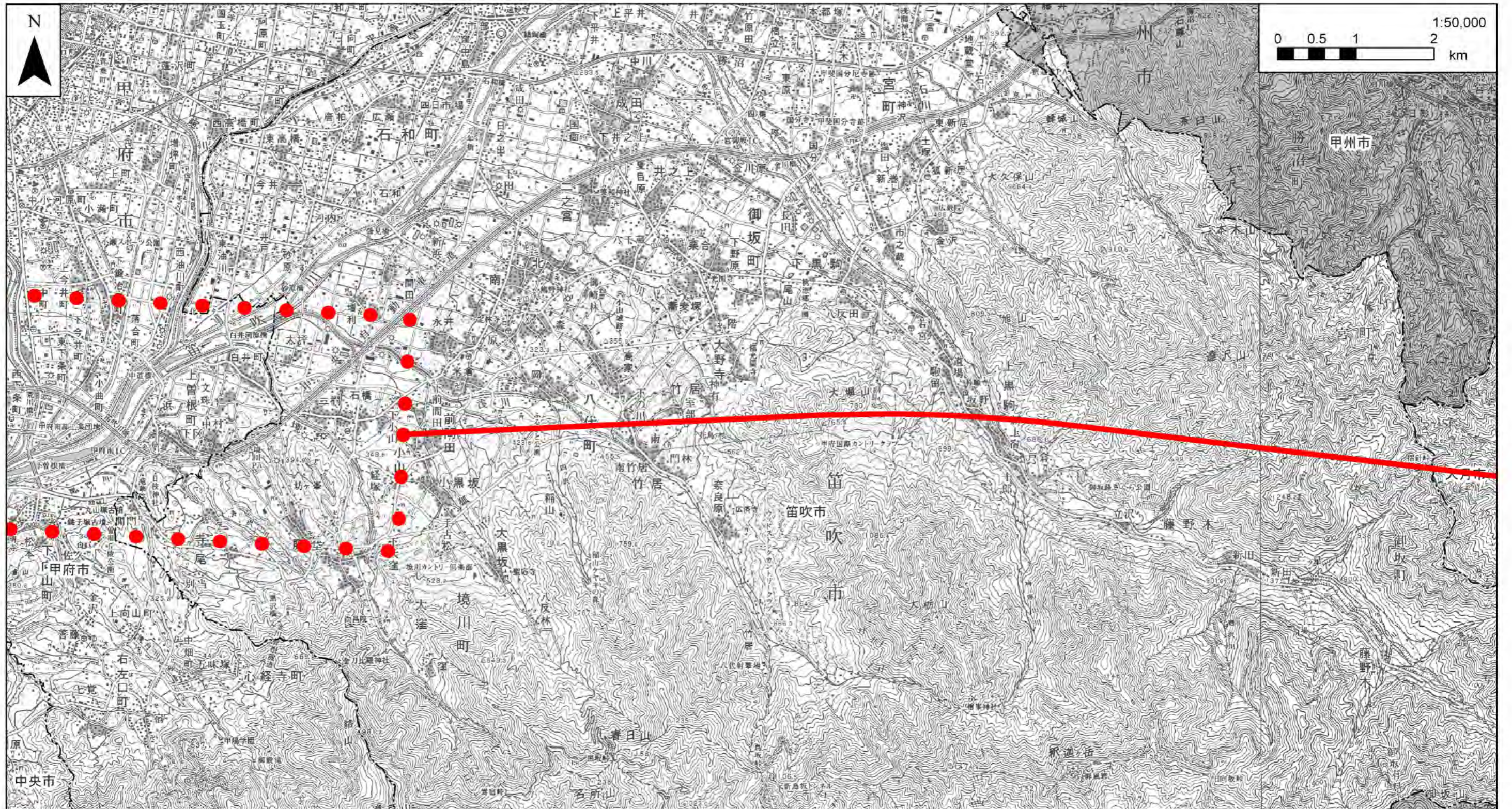
凡例

- 対象事業実施区域
- 温泉
- 実験線
- 県境
- 市区町村境

注1. 他の図面と表示範囲が重なる箇所については、調査地点等を重複して記載しているものもある。
 注2. 本文129ページ参照。

資料：「温泉地の検索」（平成23年6月現在、社団法人日本温泉協会ホームページ）

図-20(2) 湧水等の分布図



凡例

- 対象事業実施区域
- 実験線
- 県境
- 市区町村境

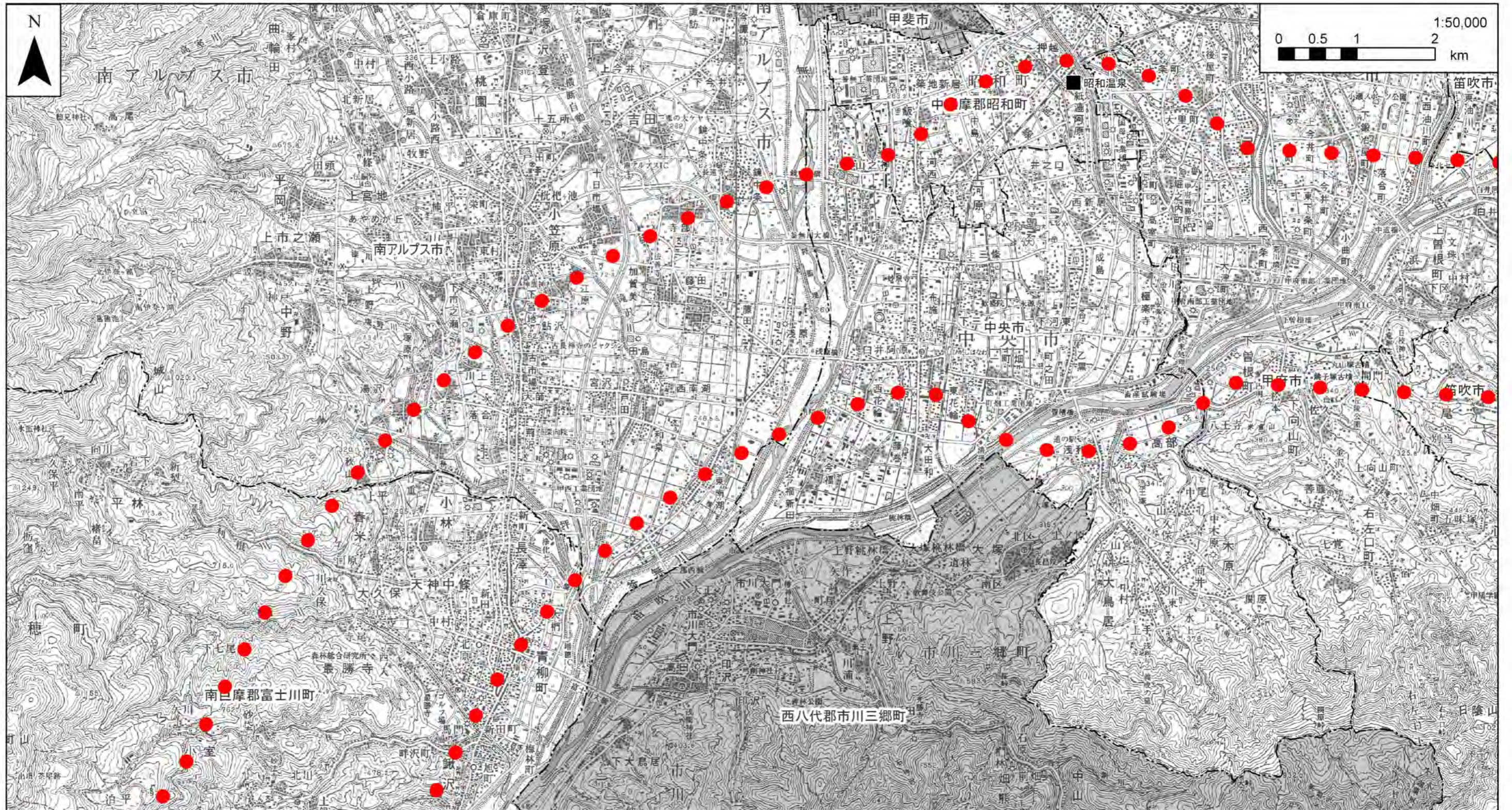
■ 温泉

注1. 他の図面と表示範囲が重なる箇所については、調査地点等を重複して記載しているものもある。
 注2. 資料においては、本図には湧水等の分布は報告されていない。
 注3. 本文129ページ参照。

資料：「温泉地の検索」（平成23年6月現在、社団法人日本温泉協会ホームページ）

図-20(3) 湧水等の分布図

「この地図は、国土地理院長の承認を得て、同院発行の100万分の1 日本、50万分の1 地方図、数値地図200000（地図画像）及び数値地図50000（地図画像）を複製したものである。（承認番号 平23情複、第266号）」



凡例

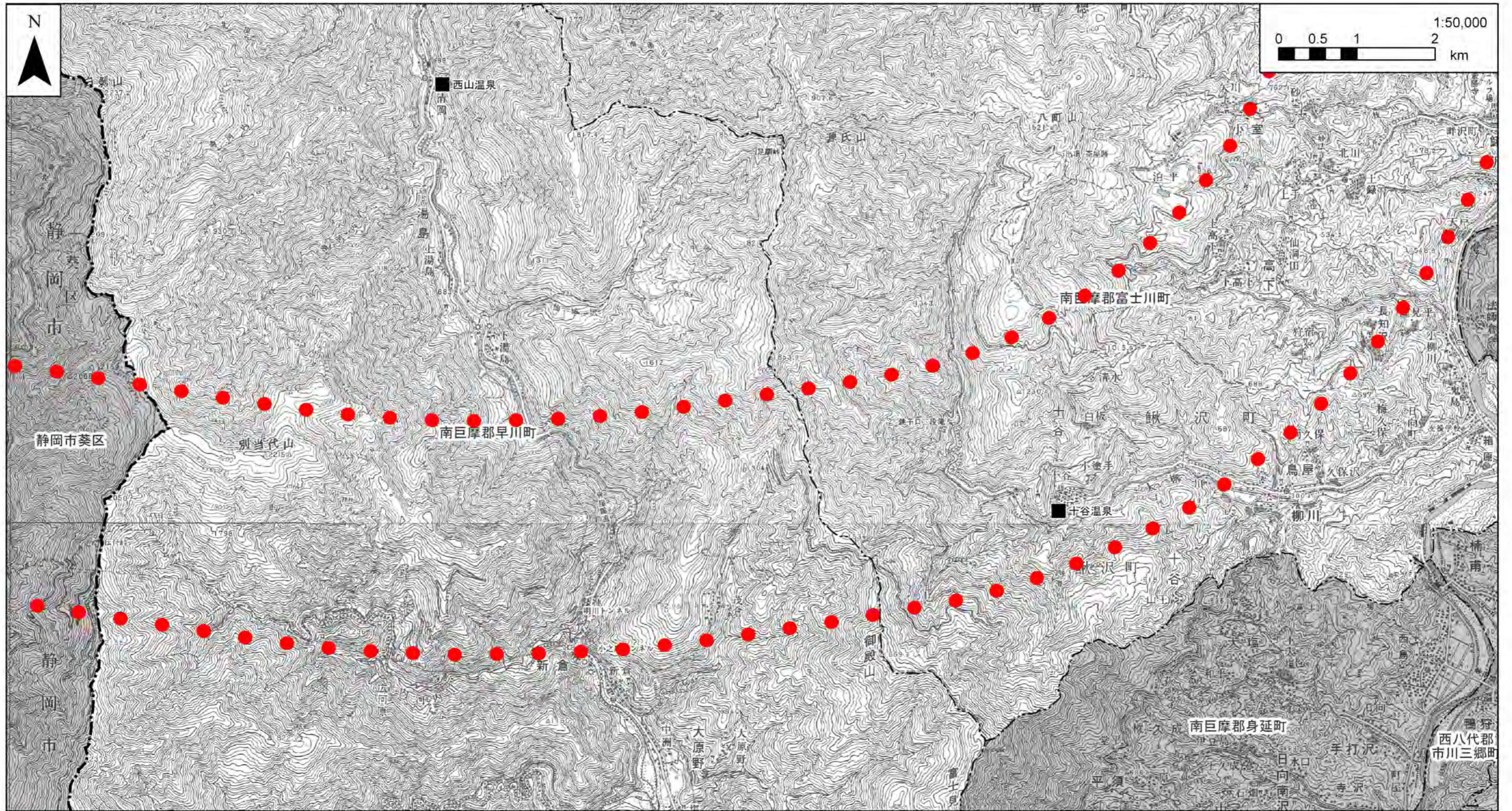
- 対象事業実施区域
- 実験線
- 県境
- 市区町村境
- 温泉

注1. 他の図面と表示範囲が重なる箇所については、調査地点等を重複して記載しているものもある。
 注2. 本文129ページ参照。

資料：「温泉地の検索」（平成23年6月現在、社団法人日本温泉協会ホームページ）

図-20(4) 湧水等の分布図

「この地図は、国土地理院長の承認を得て、同院発行の100万分の1 日本、50万分の1 地方図、数値地図200000（地図画像）及び数値地図50000（地図画像）を複製したものである。（承認番号 平23情複、第266号）」



凡例

- 対象事業実施区域
- 温泉
- 実験線
- 県境
- 市区町村境

注1. 他の図面と表示範囲が重なる箇所については、
調査地点等を重複して記載しているものもある。
注2. 本文129ページ参照。

資料：「温泉地の検索」（平成23年6月現在、社団法人日本温泉協会ホームページ）

図-20(5) 湧水等の分布図

「この地図は、国土地理院長の承認を得て、同院発行の100万分の1 日本、50万分の1 地方図、数値地図200000（地図画像）及び数値地図50000（地図画像）を複製したものである。（承認番号 平23情複、第266号）」