

凡例

- 対象事業実施区域
- 自然環境保全地区
- 景観保存地区
- 歴史景観保全地区
- 実験線
- 登山・ハイキングコース
- サイクリングロード
- 主要な人と自然との触れ合いの活動の場
- 県境
- 市区町村境

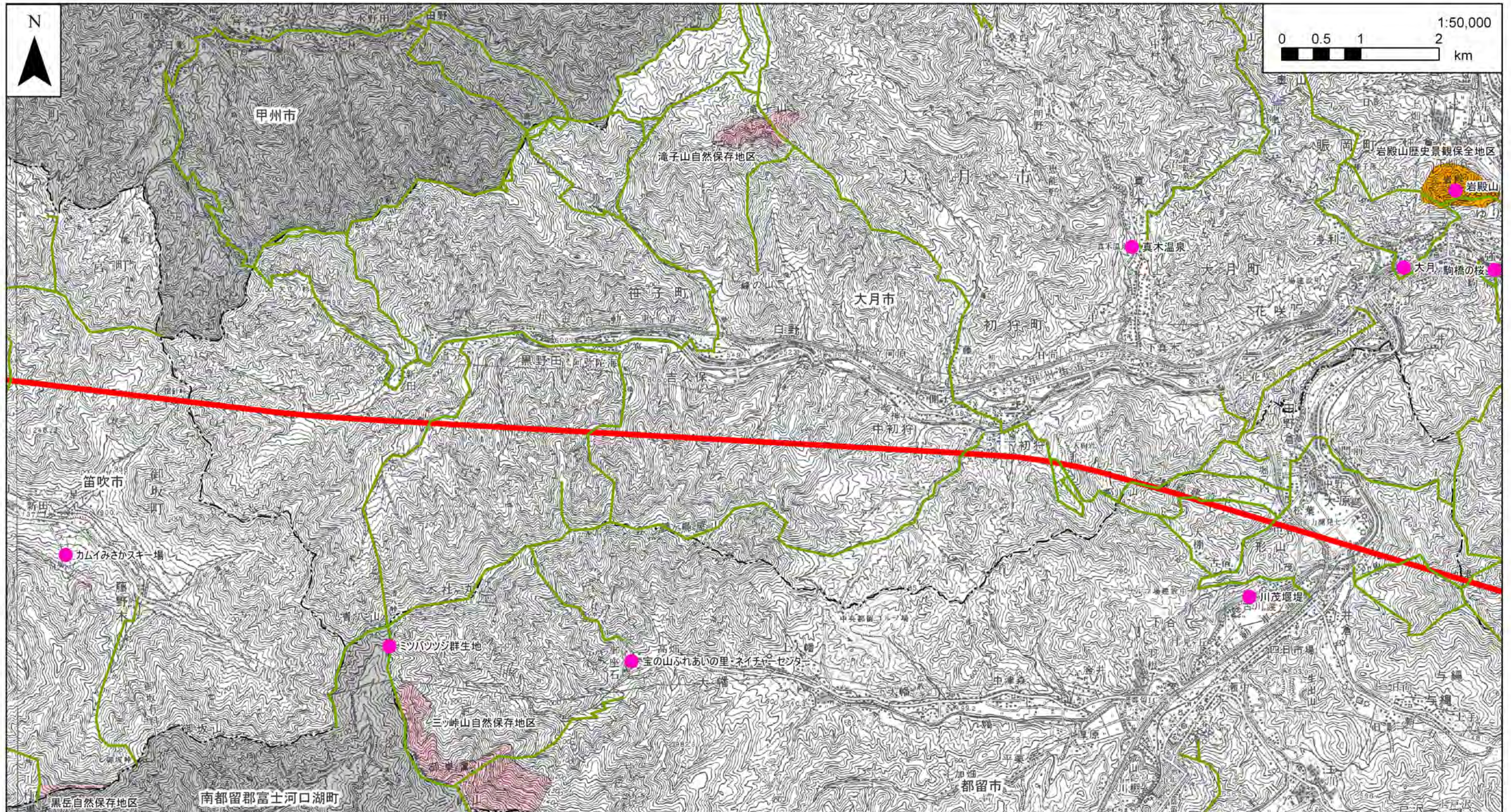
注1. 他の図面と表示範囲が重なる箇所については、調査地点等を重複して記載しているものもある。  
 注2. 本文106ページ参照。

資料：「笑顔の和 昭和田GuideMap」（平成23年4月、昭和田役場企画財政課）  
 「Chuo City Guide Map」（中央市農政観光部商工観光課）  
 「南アルプス市 市街のガイドマップ」（南アルプス市役所観光商工課 南アルプス市観光協会）  
 「富士川町」（平成23年2月、富士川町役場地域振興課）  
 「南アルプス邑はやかわ」（平成22年4月、南アルプスプラザ 早川町役場振興課 早川町観光協会）  
 「山梨県自然環境保全図」（平成17年3月、山梨県森林環境部みどり自然課）  
 「やまなしの環境（平成22年度版）」（平成23年2月、山梨県森林環境部森林環境総務課）  
 資料：「山梨ガイドマップ」（平成23年3月、（社）やまなし観光推進機構）  
 「うえのはら ウエノハラ 上野原」（平成23年1月、山梨県上野原市 上野原市観光協会）  
 「道志村ガイドマップ」（道志村村役場産業振興課）  
 「おおつき 観光ガイドマップ」（平成22年9月、大月市役所）  
 「都留 都留市観光ガイドマップ」（平成22年5月、都留市観光協会 都留市役所産業観光課）  
 「山梨県笛吹市観光ガイドマップ」（平成22年8月、山梨県笛吹市観光商工課）  
 「甲府遊歩 甲府市観光ガイド」（甲府市役所企画部総務課）

図-18(1) 主要な人と自然との触れ合いの活動の場の分布図

「この地図は、国土地理院長の承認を得て、同院発行の100万分の1 日本、50万分の1 地方図、数値地図200000（地図画像）及び数値地図50000（地図画像）を複製したものである。（承認番号 平23情複、第266号）」





凡例

- 対象事業実施区域
- 自然環境保全地区
- 景観保存地区
- 歴史景観保全地区
- 実験線
- 登山・ハイキングコース
- サイクリングロード
- 主要な人と自然との触れ合いの活動の場
- 県境
- 市区町村境

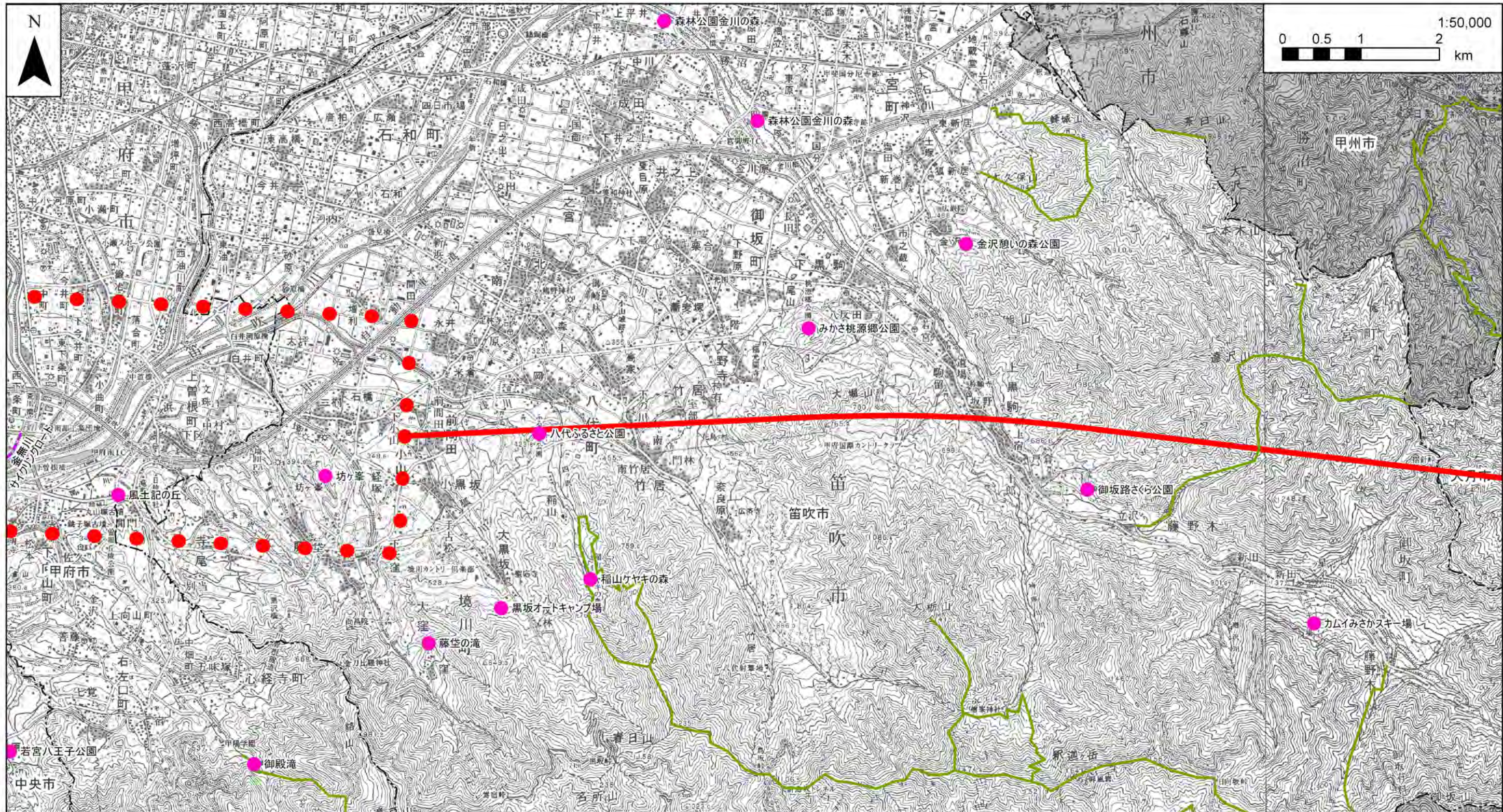
注1. 他の図面と表示範囲が重なる箇所については、調査地点等を重複して記載しているものもある。  
 注2. 本文106ページ参照。

資料：「笑顔の和 昭和田GuideMap」（平成23年4月、昭和田役場企画財政課）  
 「Chuo City Guide Map」（中央市農政観光部商工観光課）  
 「南アルプス市 市街のガイドマップ」（南アルプス市役所観光商工課 南アルプス市観光協会）  
 「富士川町」（平成23年2月、富士川町役場地域振興課）  
 「南アルプス邑はやかわ」（平成22年4月、南アルプスプラザ 早川町役場振興課 早川町観光協会）  
 「山梨県自然環境保全図」（平成17年3月、山梨県森林環境部みどり自然課）  
 「やまなしの環境（平成22年度版）」（平成23年2月、山梨県森林環境部森林環境総務課）  
 資料：「山梨ガイドマップ」（平成23年3月、（社）やまなし観光推進機構）  
 「うえのはら ウエノハラ 上野原」（平成23年1月、山梨県上野原市 上野原市観光協会）  
 「道志村ガイドマップ」（道志村村役場産業振興課）  
 「おおつき 観光ガイドマップ」（平成22年9月、大月市役所）  
 「都留 都留市観光ガイドマップ」（平成22年5月、都留市観光協会 都留市役所産業観光課）  
 「山梨県笛吹市観光ガイドマップ」（平成22年8月、山梨県笛吹市観光商工課）  
 「甲府遊歩 甲府市観光ガイド」（甲府市役所企画部総務課）

図-18(2) 主要な人と自然との触れ合いの活動の場の分布図

「この地図は、国土地理院長の承認を得て、同院発行の100万分の1 日本、50万分の1 地方図、数値地図200000（地図画像）及び数値地図50000（地図画像）を複製したものである。（承認番号 平23情複、第266号）」





- 凡例**
- 対象事業実施区域
  - 自然環境保全地区
  - 景観保存地区
  - 歴史景観保全地区
  - 実験線
  - 登山・ハイキングコース
  - サイクリングロード
  - 主要な人と自然との触れ合いの活動の場
  - 県境
  - 市区町村境

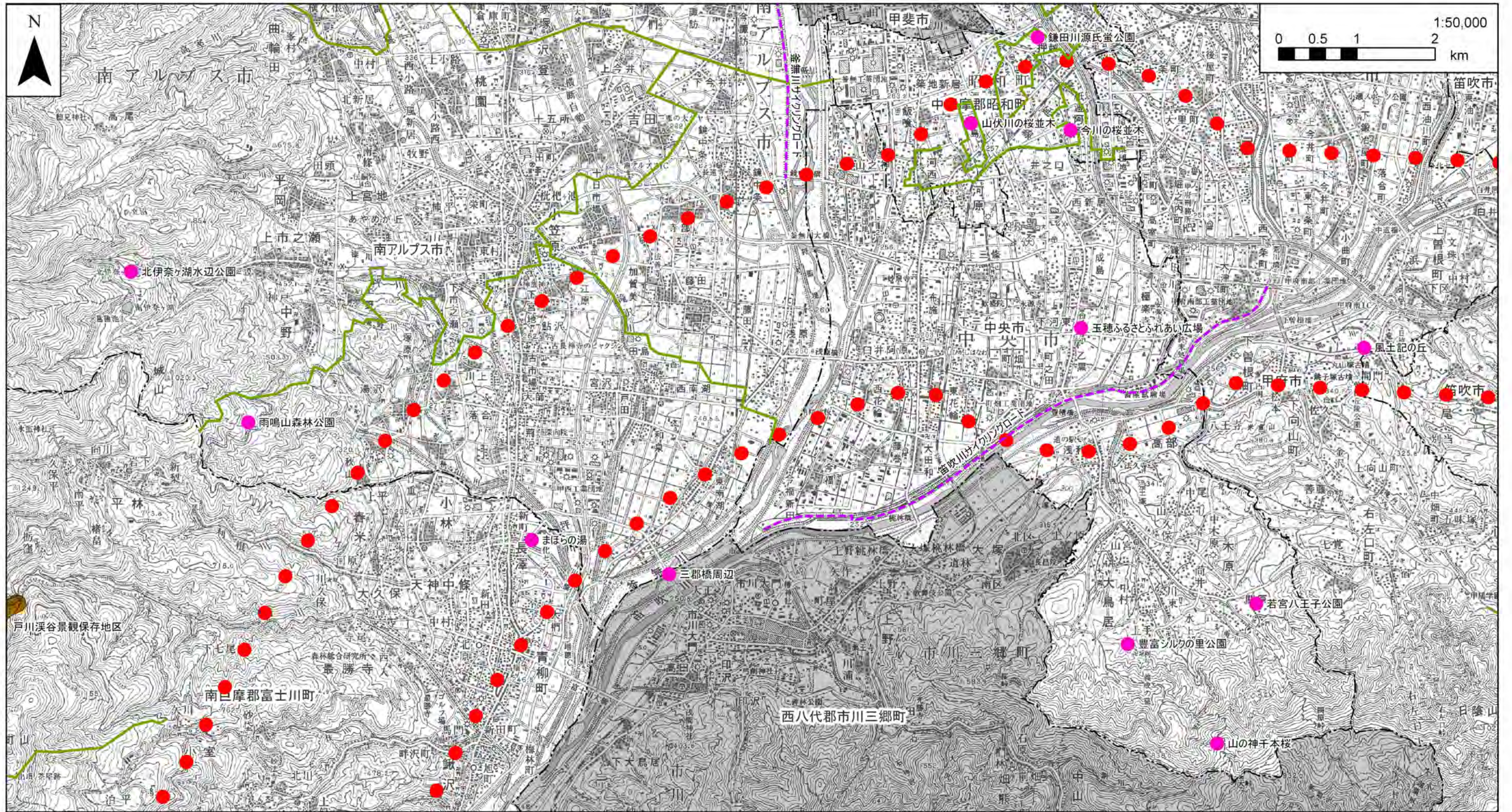
資料：「笑顔の和 昭和町GuideMap」（平成23年4月、昭和町役場企画財政課）  
「Chuo City Guide Map」（中央市農政観光部商工観光課）  
「南アルプス市 市街のガイドマップ」（南アルプス市役所観光商工課 南アルプス市観光協会）  
「富士川町」（平成23年2月、富士川町役場地域振興課）  
「南アルプス邑はやかわ」（平成22年4月、南アルプスプラザ 早川町役場振興課 早川町観光協会）  
「山梨県自然環境保全図」（平成17年3月、山梨県森林環境部みどり自然課）  
「やまなしの環境（平成22年度版）」（平成23年2月、山梨県森林環境部森林環境総務課）

資料：「山梨ガイドマップ」（平成23年3月、（社）やまなし観光推進機構）  
「うえのはら ウエノハラ 上野原」（平成23年1月、山梨県上野原市 上野原市観光協会）  
「道志村ガイドマップ」（道志村村役場産業振興課）  
「おおつき 観光ガイドマップ」（平成22年9月、大月市役所）  
「都留 都留市観光ガイドマップ」（平成22年5月、都留市観光協会 都留市役所産業観光課）  
「山梨県笛吹市観光ガイドマップ」（平成22年8月、山梨県笛吹市観光商工課）  
「甲府遊歩 甲府市観光ガイド」（甲府市役所企画部総務課）

注1. 他の図面と表示範囲が重なる箇所については、調査地点等を重複して記載しているものもある。  
注2. 本文106ページ参照。

図-18(3) 主要な人と自然との触れ合いの活動の場の分布図





凡例

- 対象事業実施区域
- 自然環境保全地区
- 景観保存地区
- 歴史景観保全地区
- 実験線
- 登山・ハイキングコース
- サイクリングロード
- 主要な人と自然との触れ合いの活動の場
- 県境
- 市区町村境

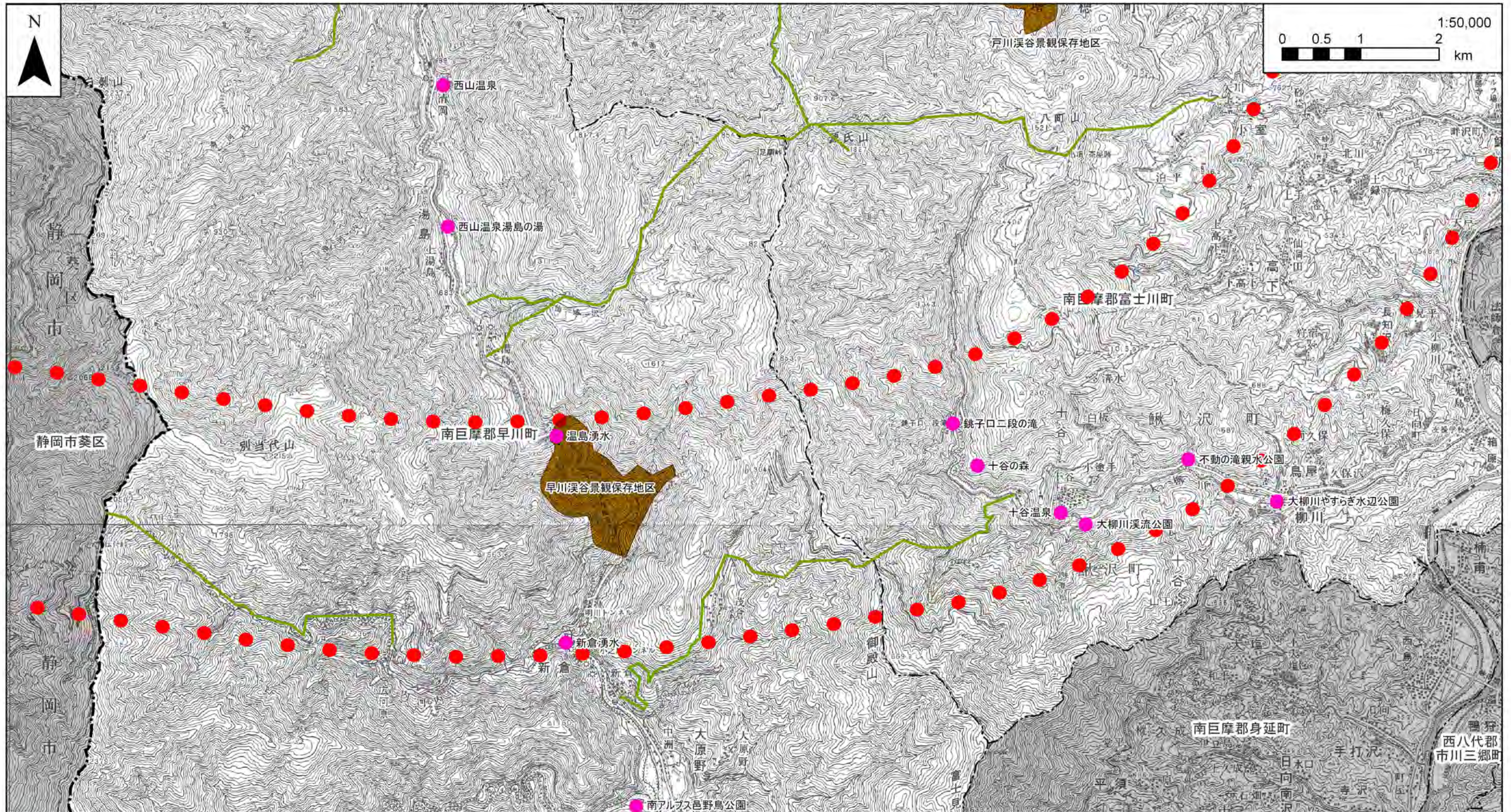
注1. 他の図面と表示範囲が重なる箇所については、調査地点等を重複して記載しているものもある。  
 注2. 本文106ページ参照。

資料：「笑顔の和 昭和田GuideMap」（平成23年4月、昭和田役場企画財政課）  
 「Chuo City Guide Map」（中央市農政観光部商工観光課）  
 「南アルプス市 市街のガイドマップ」（南アルプス市役所観光商工課 南アルプス市観光協会）  
 「富士川町」（平成23年2月、富士川町役場地域振興課）  
 「南アルプス邑はやかわ」（平成22年4月、南アルプスプラザ 早川町役場振興課 早川町観光協会）  
 「山梨県自然環境保全図」（平成17年3月、山梨県森林環境部みどり自然課）  
 「やまなしの環境（平成22年度版）」（平成23年2月、山梨県森林環境部森林環境総務課）  
 資料：「山梨ガイドマップ」（平成23年3月、（社）やまなし観光推進機構）  
 「うえのはら ウエノハラ 上野原」（平成23年1月、山梨県上野原市 上野原市観光協会）  
 「道志村ガイドマップ」（道志村役場産業振興課）  
 「おおつき 観光ガイドマップ」（平成22年9月、大月市役所）  
 「都留 都留市観光ガイドマップ」（平成22年5月、都留市観光協会 都留市役所産業観光課）  
 「山梨県笛吹市観光ガイドマップ」（平成22年8月、山梨県笛吹市観光商工課）  
 「甲府遊歩 甲府市観光ガイド」（甲府市役所企画部総務課）

図-18(4) 主要な人と自然との触れ合いの活動の場の分布図

「この地図は、国土地理院長の承認を得て、同院発行の100万分の1 日本、50万分の1 地方図、数値地図200000（地図画像）及び数値地図50000（地図画像）を複製したものである。（承認番号 平23情複、第266号）」





凡例

- 対象事業実施区域
- 自然環境保全地区
- 景観保存地区
- 歴史景観保全地区
- 実験線
- 登山・ハイキングコース
- サイクリングロード
- 主要な人と自然との触れ合いの活動の場
- 県境
- 市区町村境

注1. 他の図面と表示範囲が重なる箇所については、調査地点等を重複して記載しているものもある。  
 注2. 本文106ページ参照。

資料：「山梨ガイドマップ」(平成23年3月、(社)やまなし観光推進機構)  
 「うえのはら ウエノハラ 上野原」(平成23年1月、山梨県上野原市 上野原市観光協会)  
 「道志村ガイドマップ」(道志村村役場産業振興課)  
 「おおつき 観光ガイドマップ」(平成22年9月、大月市役所)  
 「都留 都留市観光ガイドマップ」(平成22年5月、都留市観光協会 都留市役所産業観光課)  
 「山梨県笛吹市観光ガイドマップ」(平成22年8月、山梨県笛吹市観光商工課)  
 「甲府遊歩 甲府市観光ガイド」(甲府市役所企画部総務課)

資料：「笑顔の和 昭和町GuideMap」(平成23年4月、昭和町役場企画財政課)  
 「Chuo City Guide Map」(中央市農政観光部商工観光課)  
 「南アルプス市 市街のガイドマップ」(南アルプス市役所観光商工課 南アルプス市観光協会)  
 「富士川町」(平成23年2月、富士川町役場地域振興課)  
 「南アルプス邑はやかわ」(平成22年4月、南アルプスプラザ 早川町役場振興課 早川町観光協会)  
 「山梨県自然環境保全図」(平成17年3月、山梨県森林環境部みどり自然課)  
 「やまなしの環境」(平成22年度版) (平成23年2月、山梨県森林環境部森林環境総務課)

図-18(5) 主要な人と自然との触れ合いの活動の場の分布図

「この地図は、国土地理院長の承認を得て、同院発行の100万分の1 日本、50万分の1 地方図、数値地図200000 (地図画像) 及び数値地図50000 (地図画像) を複製したものである。(承認番号 平23情複、第266号)」