

凡例

- 対象事業実施区域
- 河川景観
- 山地(非火山性)景観
- 火山景観
- 特殊地学景観
- 実験線
- 県境
- 市区町村境

注1. 他の図面と表示範囲が重なる箇所については、調査地点等を重複して記載しているものもある。  
 注2. 本文104ページ参照。

資料：「第3回自然環境保全基礎調査 山梨県自然環境情報図」（平成元年、環境庁）  
 「日本の自然景観 東海版」（平成元年、環境庁）

図-16(1) 自然景観資源の分布図

「この地図は、国土地理院長の承認を得て、同院発行の100万分の1 日本、50万分の1 地方図、数値地図200000（地図画像）及び数値地図50000（地図画像）を複製したものである。（承認番号 平23情復、第266号）」





凡例

- 対象事業実施区域      ——— 実験線      - - - 県境      - - - 市区町村境
- 河川景観
- 山地(非火山性)景観
- 火山景観
- 特殊地学景観

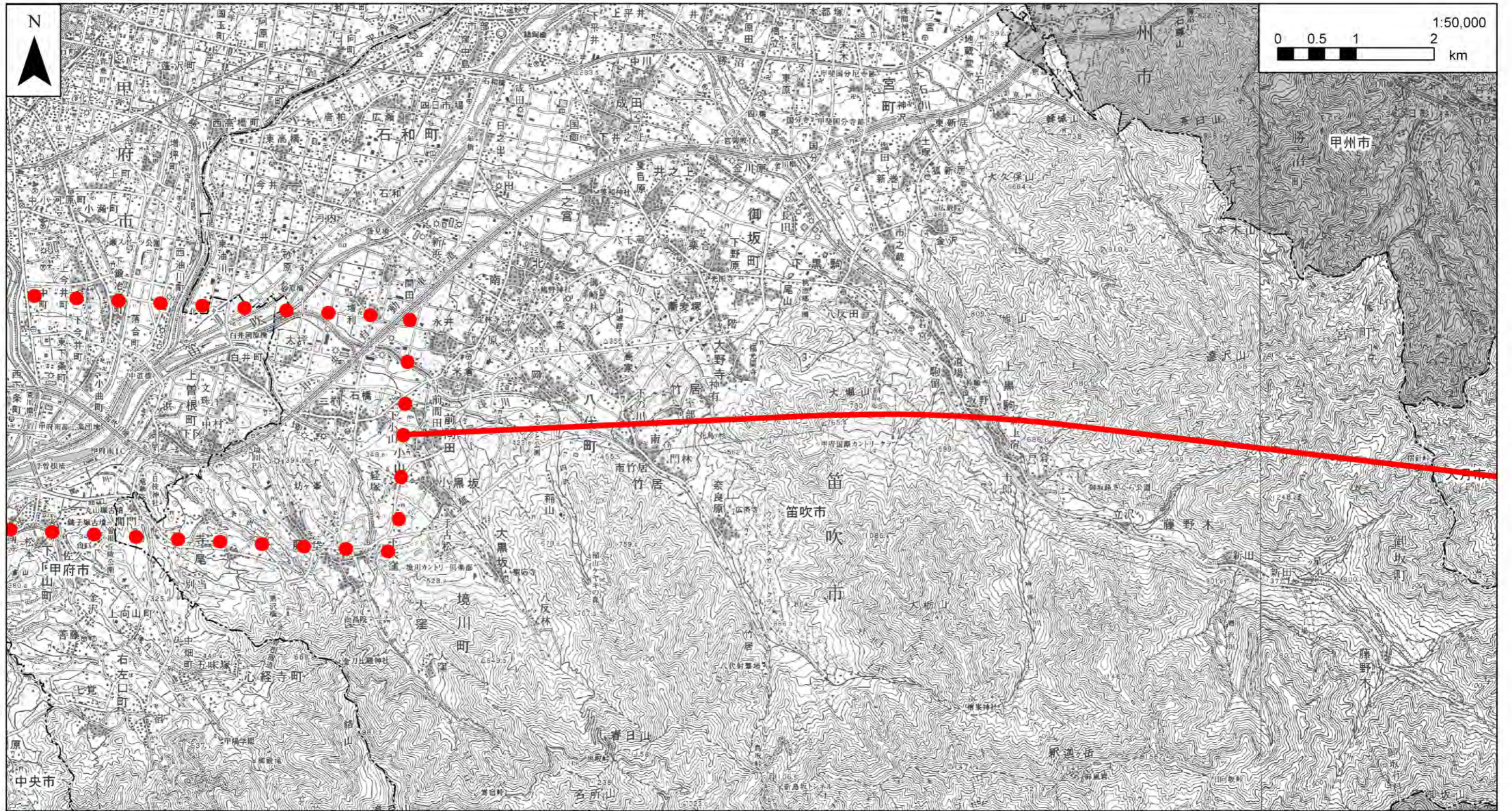
注1. 他の図面と表示範囲が重なる箇所については、調査地点等を重複して記載しているものもある。  
 注2. 本文104ページ参照。

資料：「第3回自然環境保全基礎調査 山梨県自然環境情報図」（平成元年、環境庁）  
 「日本の自然景観 東海版」（平成元年、環境庁）

図-16(2) 自然景観資源の分布図

「この地図は、国土地理院長の承認を得て、同院発行の100万分の1 日本、50万分の1 地方図、数値地図200000（地図画像）及び数値地図50000（地図画像）を複製したものである。（承認番号 平23情復、第266号）」





凡例

- 対象事業実施区域
- 河川景観
- 山地(非火山性)景観
- 火山景観
- 特殊地学景観
- 実験線
- 県境
- 市区町村境

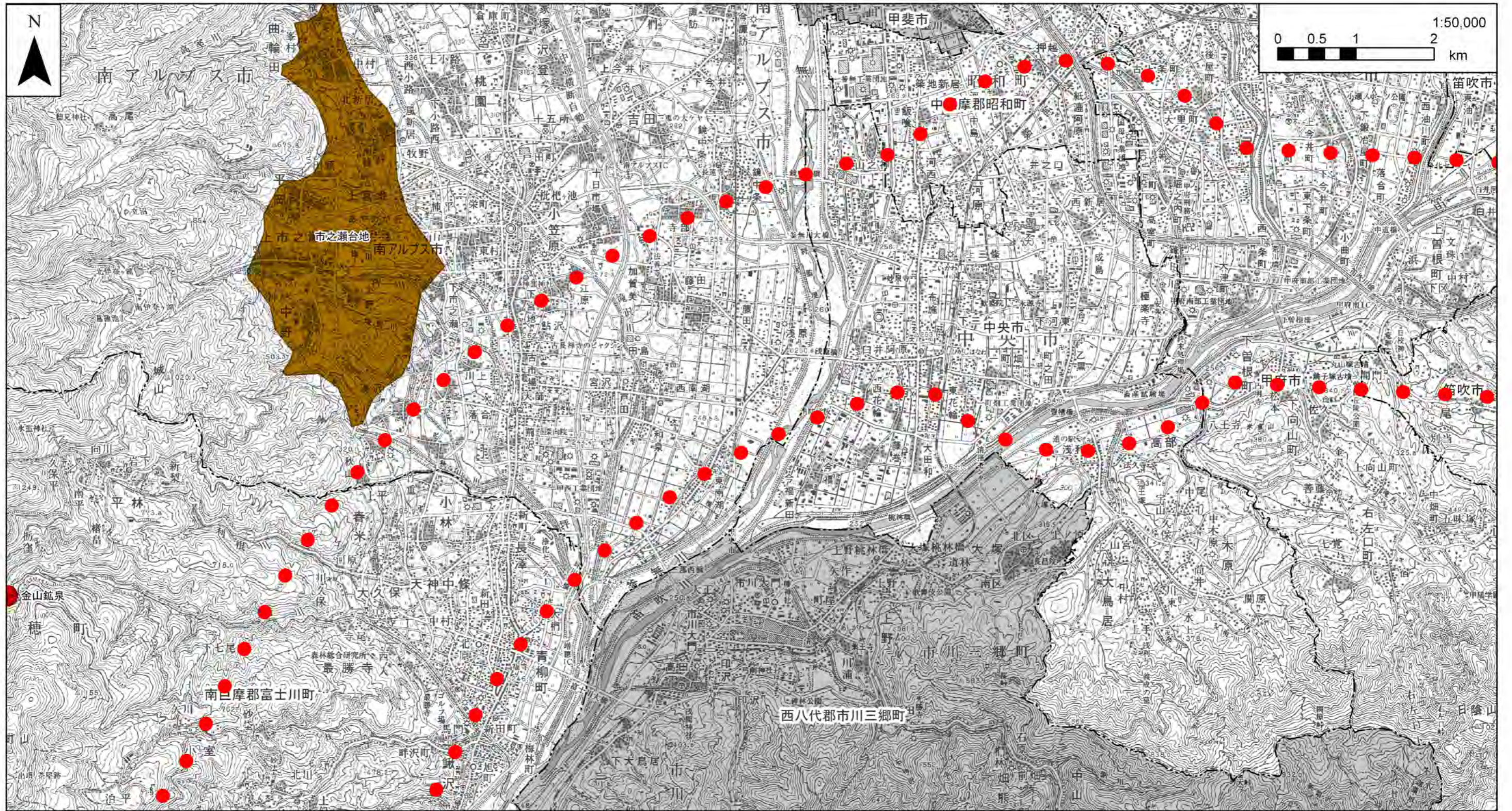
注1. 他の図面と表示範囲が重なる箇所については、調査地点等を重複して記載しているものもある。  
 注2. 資料においては、本図には自然景観資源の分布は報告されていない。  
 注3. 本文104ページ参照。

資料：「第3回自然環境保全基礎調査 山梨県自然環境情報図」（平成元年、環境庁）  
 「日本の自然景観 東海版」（平成元年、環境庁）

図-16(3) 自然景観資源の分布図

「この地図は、国土地理院長の承認を得て、同院発行の100万分の1 日本、50万分の1 地方図、数値地図200000（地図画像）及び数値地図50000（地図画像）を複製したものである。（承認番号 平23情復、第266号）」





凡例

- 対象事業実施区域
- 河川景観
- 山地(非火山性)景観
- 火山景観
- 特殊地学景観
- 実験線
- 県境
- 市区町村境

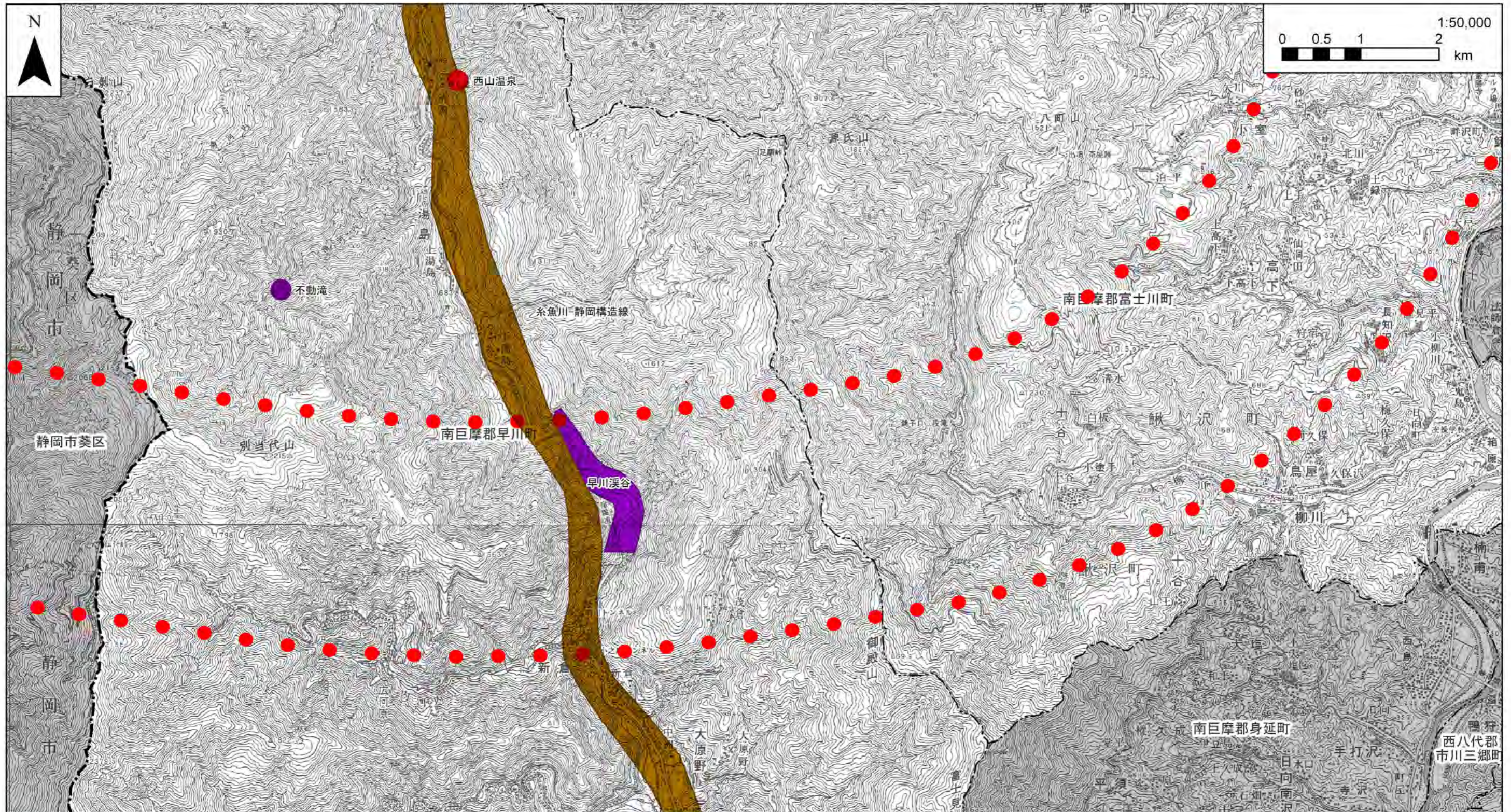
注1. 他の図面と表示範囲が重なる箇所については、調査地点等を重複して記載しているものもある。  
 注2. 本文104ページ参照。

資料：「第3回自然環境保全基礎調査 山梨県自然環境情報図」（平成元年、環境庁）  
 「日本の自然景観 東海版」（平成元年、環境庁）

図-16(4) 自然景観資源の分布図

「この地図は、国土地理院長の承認を得て、同院発行の100万分の1 日本、50万分の1 地方図、数値地図200000（地図画像）及び数値地図50000（地図画像）を複製したものである。（承認番号 平23情復、第266号）」





凡例

- 対象事業実施区域
- 河川景観
- 山地(非火山性)景観
- 火山景観
- 特殊地学景観
- 実験線
- 県境
- 市区町村境

注1. 他の図面と表示範囲が重なる箇所については、調査地点等を重複して記載しているものもある。  
 注2. 本文104ページ参照。

資料：「第3回自然環境保全基礎調査 山梨県自然環境情報図」（平成元年、環境庁）  
 「日本の自然景観 東海版」（平成元年、環境庁）

図-16(5) 自然景観資源の分布図

「この地図は、国土地理院長の承認を得て、同院発行の100万分の1 日本、50万分の1 地方図、数値地図200000（地図画像）及び数値地図50000（地図画像）を複製したものである。（承認番号 平23情復、第266号）」