

凡例

- 対象事業実施区域
- 特定植物群落 生育地域
- 特定植物群落 生育地
- 巨樹・巨木 分布地域
- 巨樹・巨木 分布地点
- 実験線
- 天然記念物(植物)
- 県境
- 市区町村境

注1. 他の図面と表示範囲が重なる箇所については、調査地点等を重複して記載しているものもある。
 注2. 本文91ページ参照。
 なお、地点番号は表4-2-1-66及び表4-2-1-67に対応する。

資料：「環境省自然環境保全基礎調査自然環境情報GISデータ（第4回巨樹・巨木調査（分布地域、分布地点）及び第2回、3回、5回特定植物群落調査（生息地域、生息地）」
 「第4回自然環境保全基礎調査 巨樹・巨木調査報告書 甲信越・北陸版（新潟県・富山県・石川県・福井県・山梨県・長野県）」
 「第2回自然環境保全基礎調査 日本の重要な植物群落 東海版」（昭和54年、環境庁）
 「第3回自然環境保全基礎調査 日本の重要な植物群落II 東海版」（昭和63年、環境庁）
 「第5回自然環境保全基礎調査 特定植物群落調査報告書」（平成12年、環境庁）
 「山梨県の文化財」（平成20年3月31日、山梨県教育庁学術文化財課）
 「上野原市の市指定文化財」（平成23年6月現在、上野原市ホームページ）
 「道志村指定文化財」（平成15年7月、道志村教育委員会）
 「文化財保護法による指定物件一覧」（平成23年6月現在、大月市ホームページ）

資料：「市内文化財一覧」（平成23年6月現在、都留市ホームページ）
 「笛吹市文化財ガイドマップ」（笛吹市教育委員会社会教育課）
 「甲府市内の文化財一覧」（平成23年6月現在、甲府市ホームページ）
 「昭和町歴史・文化財」（平成23年6月現在、昭和町ホームページ）
 「中央市文化財ガイド」（平成20年3月、中央市教育委員会）
 「歴史・文化財」（平成23年6月現在、中央市ホームページ）
 「国指定文化財」（平成23年6月現在、南アルプス市ホームページ）
 「県指定文化財」（平成23年6月現在、南アルプス市ホームページ）
 「市指定文化財」（平成23年6月現在、南アルプス市ホームページ）
 「文化財一覧表」（平成23年6月現在、富士川町ホームページ）
 「はやかわ文化財マップ」（早川町教育委員会）
 「早川町観光案内」（平成23年6月現在、早川町ホームページ）

図-15(1) 重要な植物等の分布図

「この地図は、国土地理院長の承認を得て、同院発行の100万分の1 日本、50万分の1 地方図、数値地図200000（地図画像）及び数値地図50000（地図画像）を複製したものである。（承認番号 平23情複、第266号）」



凡例

- 対象事業実施区域
- 特定植物群落 生育地域
- 特定植物群落 生育地
- 巨樹・巨木 分布地域
- 巨樹・巨木 分布地点
- 実験線
- 天然記念物(植物)
- 県境
- 市区町村境

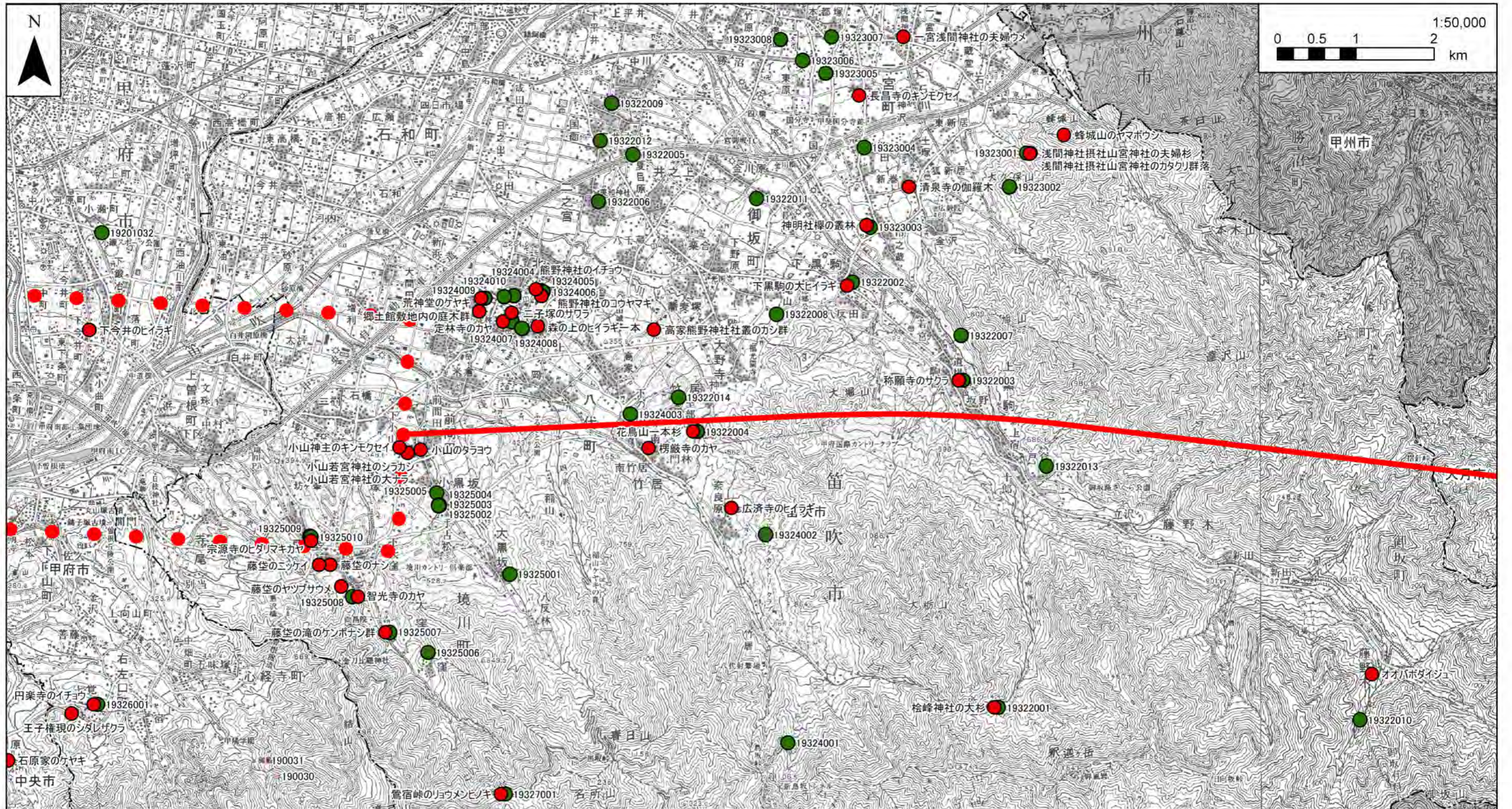
注1. 他の図面と表示範囲が重なる箇所については、調査地点等を重複して記載しているものもある。
 注2. 本文91ページ参照。
 なお、地点番号は表4-2-1-66及び表4-2-1-67に対応する。

資料：「環境省自然環境保全基礎調査自然環境情報GISデータ（第4回巨樹・巨木調査（分布地域、分布地点）及び第2回、3回、5回特定植物群落調査（生息地域、生息地）」
 「第4回自然環境保全基礎調査 巨樹・巨木調査報告書 甲信越・北陸版（新潟県・富山県・石川県・福井県・山梨県・長野県）」（平成3年、環境庁）
 「第2回自然環境保全基礎調査 日本の重要な植物群落 東海版」（昭和54年、環境庁）
 「第3回自然環境保全基礎調査 日本の重要な植物群落II 東海版」（昭和63年、環境庁）
 「第5回自然環境保全基礎調査 特定植物群落調査報告書」（平成12年、環境庁）
 「山梨県の文化財」（平成20年3月31日、山梨県教育庁学術文化財課）
 「上野原市の市指定文化財」（平成23年6月現在、上野原市ホームページ）
 「道志村指定文化財」（平成15年7月、道志村教育委員会）
 「文化財保護法による指定物件一覧」（平成23年6月現在、大月市ホームページ）

資料：「市内文化財一覧」（平成23年6月現在、都留市ホームページ）
 「笛吹市文化財ガイドマップ」（笛吹市教育委員会社会教育課）
 「甲府市内の文化財一覧」（平成23年6月現在、甲府市ホームページ）
 「昭和町歴史・文化財」（平成23年6月現在、昭和町ホームページ）
 「中央市文化財ガイド」（平成20年3月、中央市教育委員会）
 「歴史・文化財」（平成23年6月現在、中央市ホームページ）
 「国指定文化財」（平成23年6月現在、南アルプス市ホームページ）
 「県指定文化財」（平成23年6月現在、南アルプス市ホームページ）
 「市指定文化財」（平成23年6月現在、南アルプス市ホームページ）
 「文化財一覧表」（平成23年6月現在、富士川町ホームページ）
 「はやくわ文化財マップ」（早川町教育委員会）
 「早川町観光案内」（平成23年6月現在、早川町ホームページ）

図-15(2) 重要な植物等の分布図

「この地図は、国土地理院長の承認を得て、同院発行の100万分の1 日本、50万分の1 地方図、数値地図200000（地図画像）及び数値地図50000（地図画像）を複製したものである。（承認番号 平23情復、第266号）」



凡例

- 対象事業実施区域
- 特定植物群落 生育地域
- 特定植物群落 生育地
- 巨樹・巨木 分布地域
- 巨樹・巨木 分布地点
- 実験線
- 天然記念物(植物)
- 県境
- 市区町村境

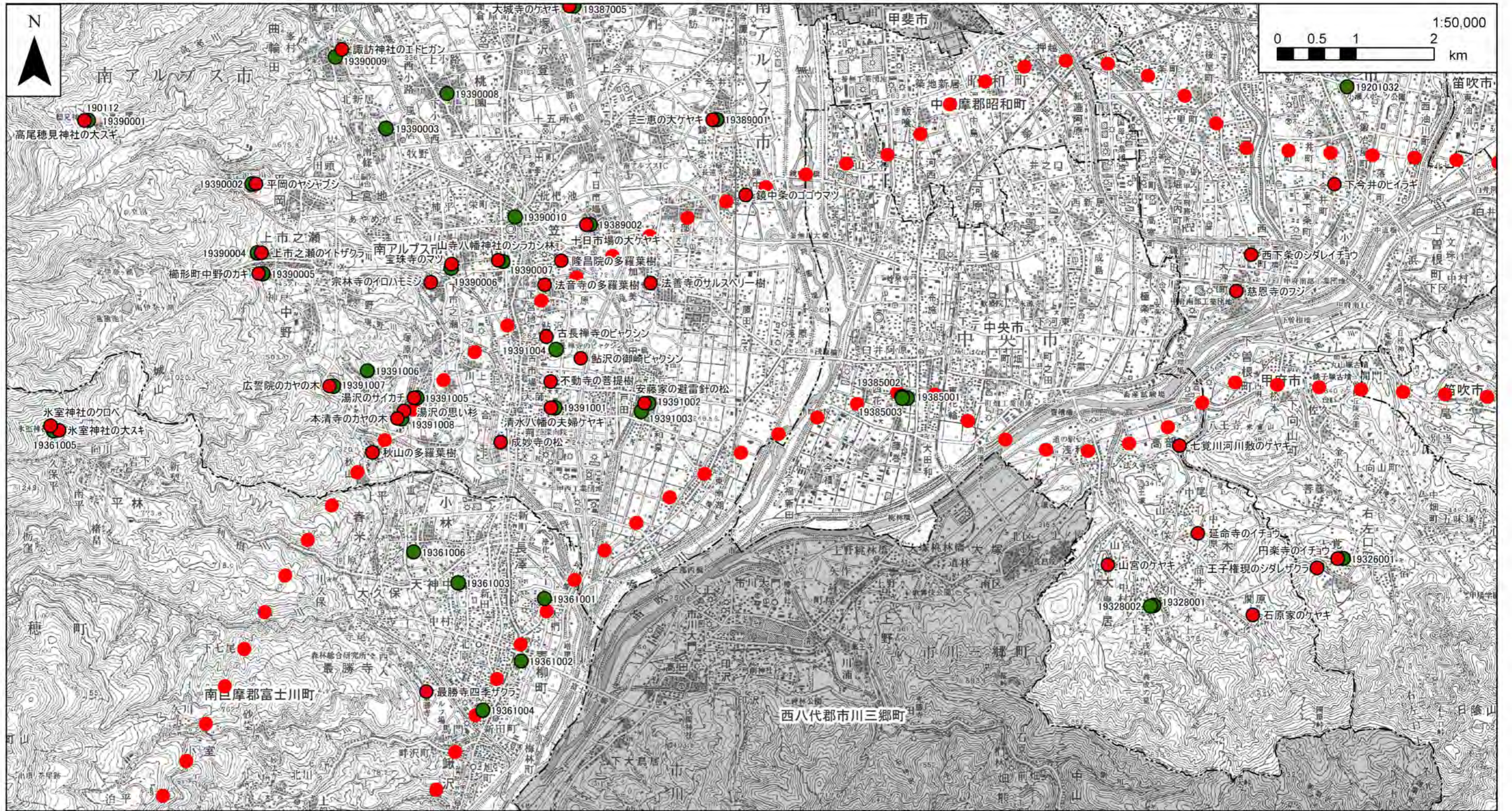
注1. 他の図面と表示範囲が重なる箇所については、調査地点等を重複して記載しているものもある。
 注2. 本文91ページ参照。
 なお、地点番号は表4-2-1-66及び表4-2-1-67に対応する。

資料：「環境省自然環境保全基礎調査自然環境情報GISデータ（第4回巨樹・巨木調査（分布地域、分布地点）及び第2回、3回、5回特定植物群落調査（生息地域、生息地）」
 「第4回自然環境保全基礎調査 巨樹・巨木調査報告書 甲信越・北陸版（新潟県・富山県・石川県・福井県・山梨県・長野県）」（平成3年、環境庁）
 「第2回自然環境保全基礎調査 日本の重要な植物群落 東海版」（昭和54年、環境庁）
 「第3回自然環境保全基礎調査 日本の重要な植物群落II 東海版」（昭和63年、環境庁）
 「第5回自然環境保全基礎調査 特定植物群落調査報告書」（平成12年、環境庁）
 「山梨県の文化財」（平成20年3月31日、山梨県教育庁学術文化財課）
 「上野原市の市指定文化財」（平成23年6月現在、上野原市ホームページ）
 「道志村指定文化財」（平成15年7月、道志村教育委員会）
 「文化財保護法による指定物件一覧」（平成23年6月現在、大月市ホームページ）

資料：「市内文化財一覧」（平成23年6月現在、都留市ホームページ）
 「笛吹市文化財ガイドマップ」（笛吹市教育委員会社会教育課）
 「甲府市内の文化財一覧」（平成23年6月現在、甲府市ホームページ）
 「昭和町歴史・文化財」（平成23年6月現在、昭和町ホームページ）
 「中央市文化財ガイド」（平成20年3月、中央市教育委員会）
 「歴史・文化財」（平成23年6月現在、中央市ホームページ）
 「国指定文化財」（平成23年6月現在、南アルプス市ホームページ）
 「県指定文化財」（平成23年6月現在、南アルプス市ホームページ）
 「市指定文化財」（平成23年6月現在、南アルプス市ホームページ）
 「文化財一覧表」（平成23年6月現在、富士川町ホームページ）
 「はやかわ文化財マップ」（早川町教育委員会）
 「早川町観光案内」（平成23年6月現在、早川町ホームページ）

図-15(3) 重要な植物等の分布図

「この地図は、国土地理院長の承認を得て、同院発行の100万分の1 日本、50万分の1 地方図、数値地図200000（地図画像）及び数値地図50000（地図画像）を複製したものである。（承認番号 平23情復、第266号）」



凡例

- 対象事業実施区域
- 特定植物群落 生育地域
- 特定植物群落 生育地
- 巨樹・巨木 分布地域
- 巨樹・巨木 分布地点
- 実験線
- 天然記念物(植物)
- 県境
- 市区町村境

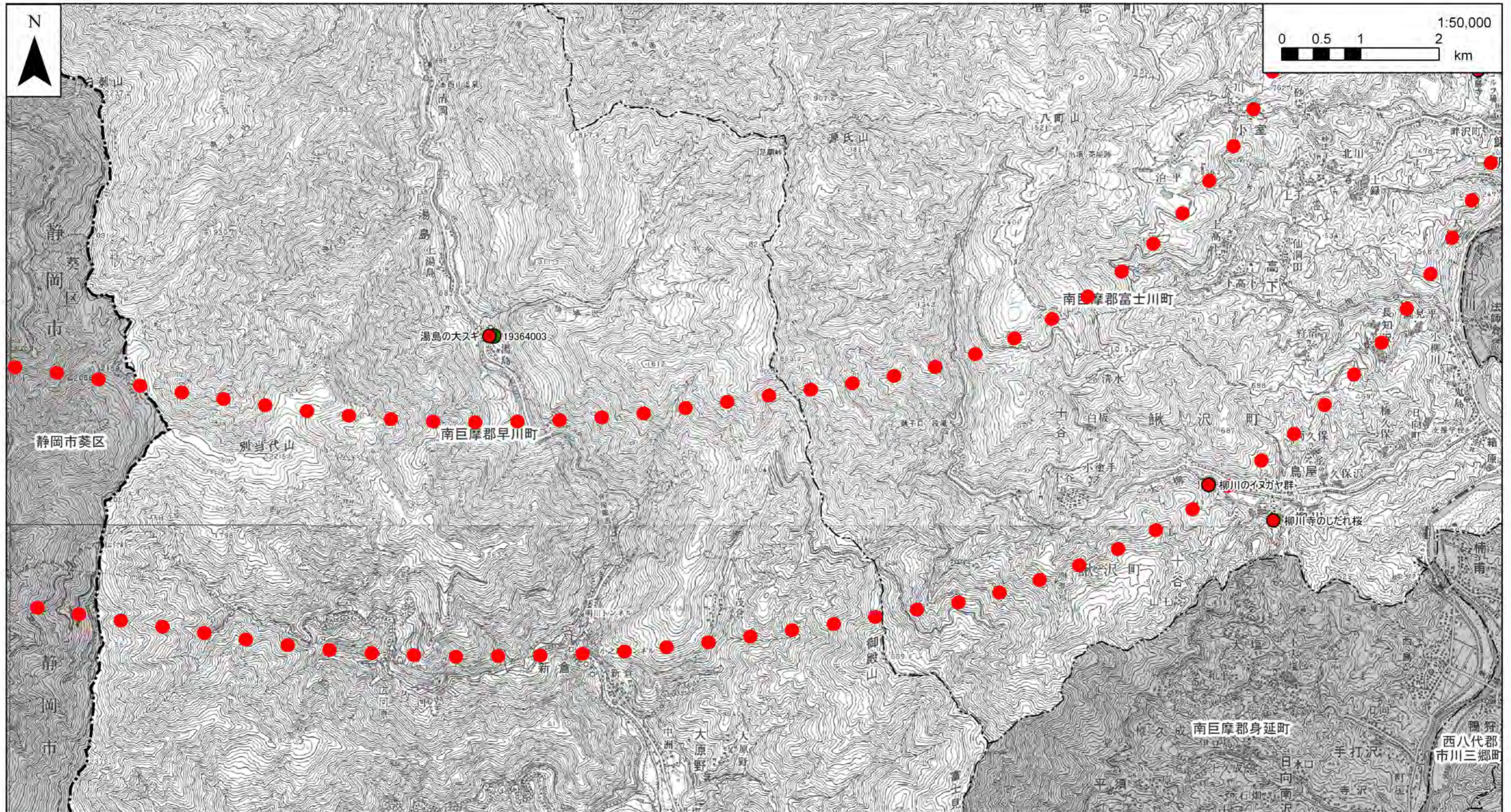
注1. 他の図面と表示範囲が重なる箇所については、調査地点等を重複して記載しているものもある。
 注2. 本文91ページ参照。
 なお、地点番号は表4-2-1-66及び表4-2-1-67に対応する。

資料：「環境省自然環境保全基礎調査自然環境情報GISデータ（第4回巨樹・巨木調査（分布地域、分布地点）及び第2回、3回、5回特定植物群落調査（生息地域、生息地）」
 「第4回自然環境保全基礎調査 巨樹・巨木調査報告書 甲信越・北陸版（新潟県・富山県・石川県・福井県・山梨県・長野県）」（平成3年、環境庁）
 「第2回自然環境保全基礎調査 日本の重要な植物群落 東海版」（昭和54年、環境庁）
 「第3回自然環境保全基礎調査 日本の重要な植物群落II 東海版」（昭和63年、環境庁）
 「第5回自然環境保全基礎調査 特定植物群落調査報告書」（平成12年、環境庁）
 「山梨県の文化財」（平成20年3月31日、山梨県教育庁学術文化財課）
 「上野原市の市指定文化財」（平成23年6月現在、上野原市ホームページ）
 「道志村指定文化財」（平成15年7月、道志村教育委員会）
 「文化財保護法による指定物件一覧」（平成23年6月現在、大月市ホームページ）

資料：「市内文化財一覧」（平成23年6月現在、都留市ホームページ）
 「笛吹市文化財ガイドマップ」（笛吹市教育委員会社会教育課）
 「甲府市内の文化財一覧」（平成23年6月現在、甲府市ホームページ）
 「昭和町歴史・文化財」（平成23年6月現在、昭和町ホームページ）
 「中央市文化財ガイド」（平成20年3月、中央市教育委員会）
 「歴史・文化財」（平成23年6月現在、中央市ホームページ）
 「国指定文化財」（平成23年6月現在、南アルプス市ホームページ）
 「県指定文化財」（平成23年6月現在、南アルプス市ホームページ）
 「市指定文化財」（平成23年6月現在、南アルプス市ホームページ）
 「文化財一覧表」（平成23年6月現在、富士川町ホームページ）
 「はやかわ文化財マップ」（早川町教育委員会）
 「早川町観光案内」（平成23年6月現在、早川町ホームページ）

図-15(4) 重要な植物等の分布図

「この地図は、国土地理院長の承認を得て、同院発行の100万分の1 日本、50万分の1 地方図、数値地図200000（地図画像）及び数値地図50000（地図画像）を複製したものである。（承認番号 平23情復、第266号）」



凡例

- 対象事業実施区域
- 特定植物群落 生育地域
- 特定植物群落 生育地
- 巨樹・巨木 分布地域
- 巨樹・巨木 分布地点
- 実験線
- 天然記念物(植物)
- 県境
- 市区町村境

注1. 他の図面と表示範囲が重なる箇所については、調査地点等を重複して記載しているものもある。
 注2. 本文91ページ参照。
 なお、地点番号は表4-2-1-66及び表4-2-1-67に対応する。

資料：「環境省自然環境保全基礎調査自然環境情報GISデータ（第4回巨樹・巨木調査（分布地域、分布地点）及び第2回、3回、5回特定植物群落調査（生息地域、生息地）」
 「第4回自然環境保全基礎調査 巨樹・巨木調査報告書 甲信越・北陸版（新潟県・富山県・石川県・福井県・山梨県・長野県）」（平成3年、環境庁）
 「第2回自然環境保全基礎調査 日本の重要な植物群落 東海版」（昭和54年、環境庁）
 「第3回自然環境保全基礎調査 日本の重要な植物群落II 東海版」（昭和63年、環境庁）
 「第5回自然環境保全基礎調査 特定植物群落調査報告書」（平成12年、環境庁）
 「山梨県の文化財」（平成20年3月31日、山梨県教育庁学術文化財課）
 「上野原市の市指定文化財」（平成23年6月現在、上野原市ホームページ）
 「道志村指定文化財」（平成15年7月、道志村教育委員会）
 「文化財保護法による指定物件一覧」（平成23年6月現在、大月市ホームページ）

資料：「市内文化財一覧」（平成23年6月現在、都留市ホームページ）
 「笛吹市文化財ガイドマップ」（笛吹市教育委員会社会教育課）
 「甲府市内の文化財一覧」（平成23年6月現在、甲府市ホームページ）
 「昭和町歴史・文化財」（平成23年6月現在、昭和町ホームページ）
 「中央市文化財ガイド」（平成20年3月、中央市教育委員会）
 「歴史・文化財」（平成23年6月現在、中央市ホームページ）
 「国指定文化財」（平成23年6月現在、南アルプス市ホームページ）
 「県指定文化財」（平成23年6月現在、南アルプス市ホームページ）
 「市指定文化財」（平成23年6月現在、南アルプス市ホームページ）
 「文化財一覧表」（平成23年6月現在、富士川町ホームページ）
 「はやかわ文化財マップ」（早川町教育委員会）
 「早川町観光案内」（平成23年6月現在、早川町ホームページ）

図-15(5) 重要な植物等の分布図

「この地図は、国土地理院長の承認を得て、同院発行の100万分の1 日本、50万分の1 地方図、数値地図200000（地図画像）及び数値地図50000（地図画像）を複製したものである。（承認番号 平23情復、第266号）」