

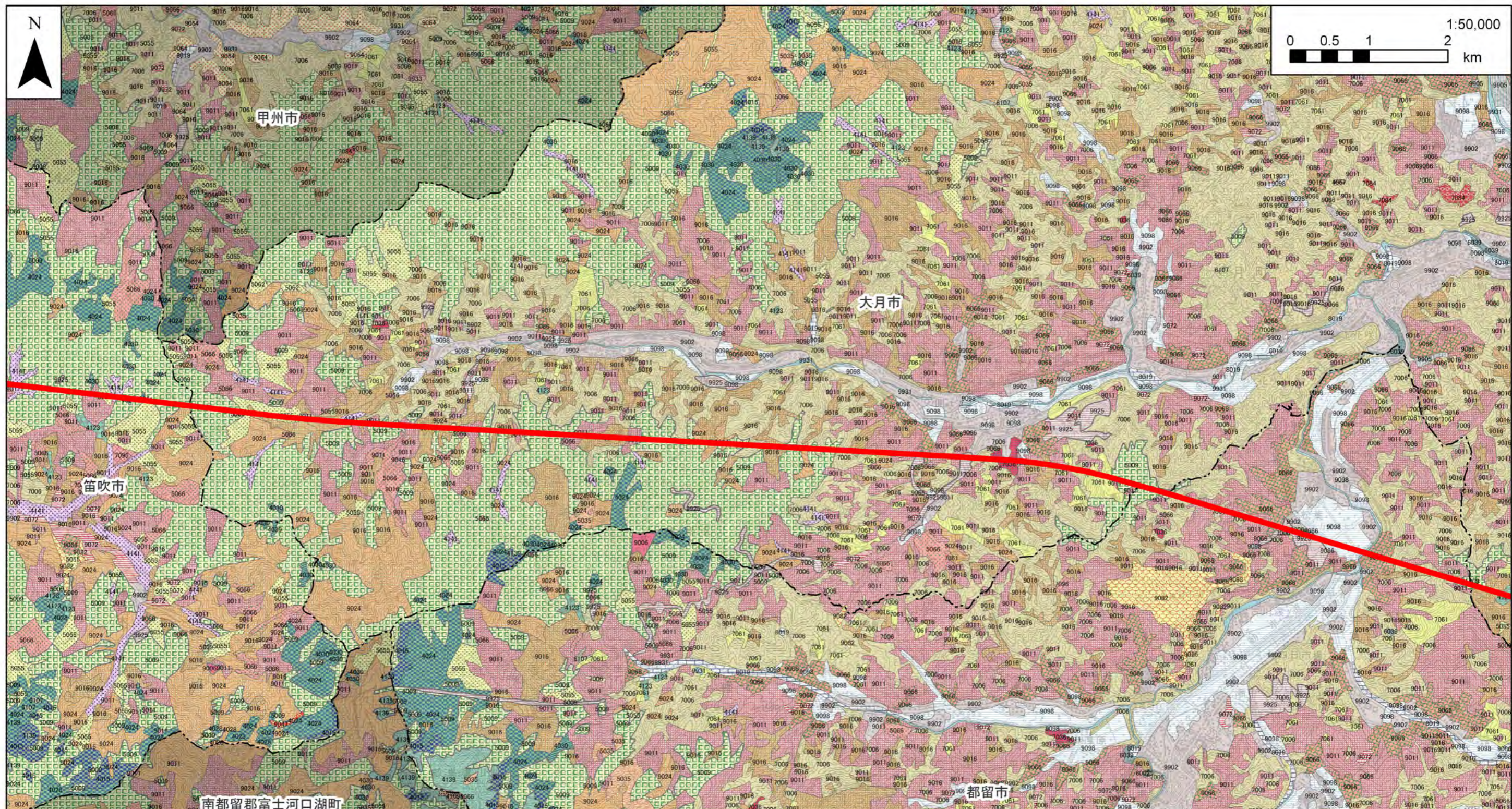
凡例		対象事業実施区域		実験線		県境		市区町村境	
	対象事業実施区域		3011 ダケカンバ群落		実験線		県境		市区町村境
	4015 ヤマボウシ・ブナ群落		4123 ケヤキ群落		4123 ケヤキ群落		6039 ケヤキ・イロハモミジ群落		9009 シラビソ植林
	4024 イヌブナ群落		4141 タマアジサイ・フサザクラ群落、ヤシヤブシ群落		4141 タマアジサイ・フサザクラ群落、ヤシヤブシ群落		7006 クヌギ・コナラ群落		9011 アカマツ植林
	4028 オオモミジガサ・ブナ群落		5009 クリーミズナ群落		5009 クリーミズナ群落		7036 伐跡群落		9016 スギ・ヒノキ・サワラ植林
	4030 ツガー・コナツグ群落		5035 ニシキウツギ・ノリウツギ群落		5035 ニシキウツギ・ノリウツギ群落		7061 アズマネガサ・ササキ群落		9024 カラマツ植林
	4057 アカマツ群落		5055 カワラマツ・バススキ群落		5055 カワラマツ・バススキ群落		7068 シバ群団		9035 落葉広葉樹植林
	4067 ミヤマクマワラビ・シオジ群落		5066 伐跡群落		5066 伐跡群落		7096 クズ群落		9044 ヤマハンノキ植林
			6002 モミ・シキミ群落		6002 モミ・シキミ群落		8019 ツルヨシ群落		9047 外国産広葉樹植林
									9055 竹林
									9066 桑園
									9072 畑地雑草群落
									9082 牧草地
									9098 水田雑草群落
									9902 市街地
									9905 緑の多い住宅地
									9925 造成地、裸地
									9931 開放水域
									9933 自然裸地
									不明箇所

注1. 他の図面と表示範囲が重なる箇所については、調査地点等を重複して記載しているものもある。  
注2. 本文91ページ参照。

資料：「環境省自然環境保全基礎調査自然環境情報GISデータ（第2-5回植生調査重ね合わせ植生）」

図-14(1) 現存植生図

「この地図は、国土地理院長の承認を得て、同院発行の100万分の1 日本、50万分の1 地方図、数値地図200000（地図画像）及び数値地図50000（地図画像）を複製したものである。（承認番号 平23情復、第266号）」



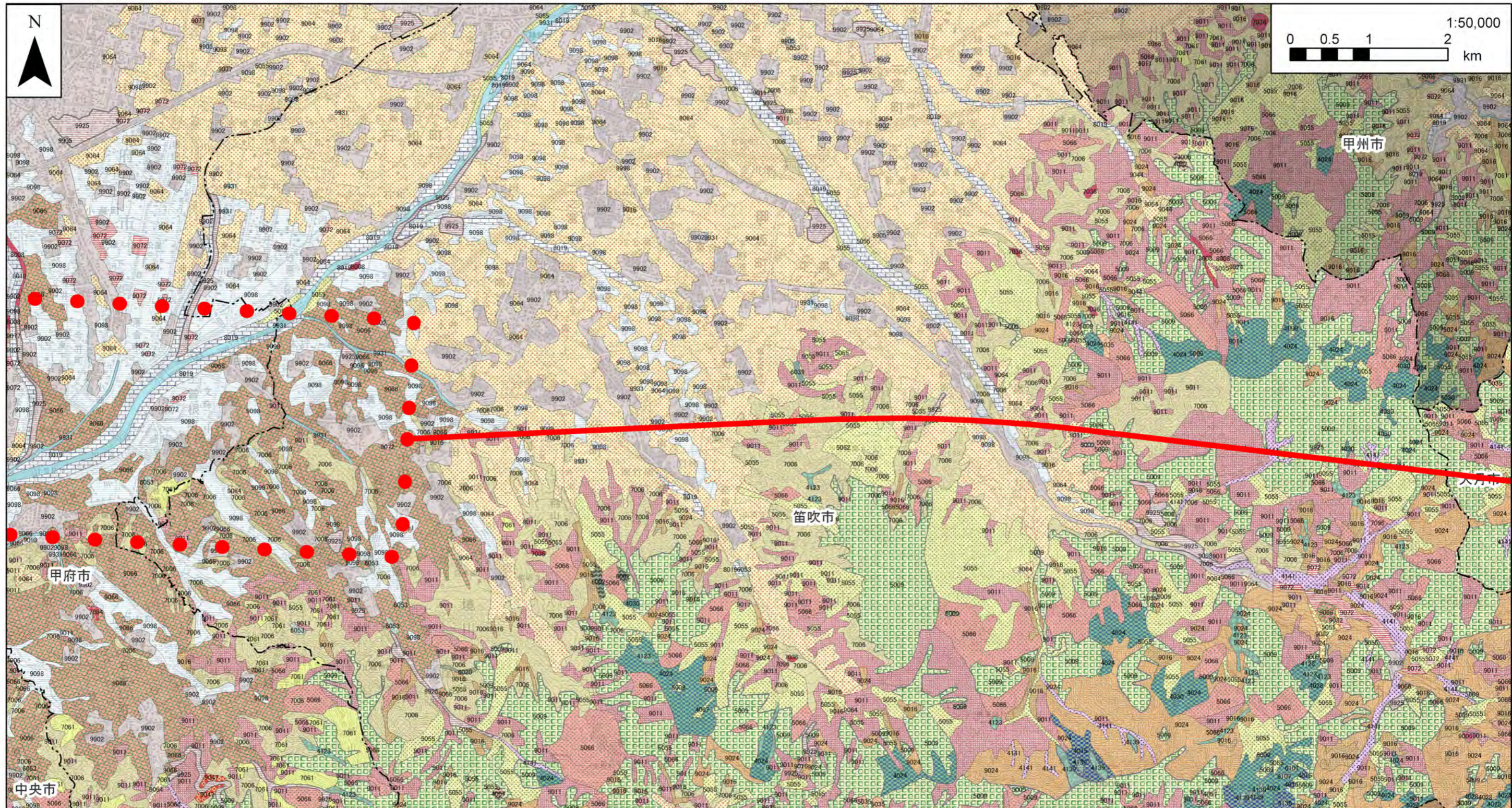
凡例	
	対象事業実施区域
	実験線
	県境
	市区町村境
	4015 ヤマボウシブナ群集
	4024 イブナ群集
	4028 オオモミガサブナ群集
	4030 ツガ-コナソゲ群集
	4057 アカマツ群落
	4067 ミヤマクマワラビ-シオジ群集
	4109 フジアカショウマ-シモツクソウ群集
	4123 ケヤキ群落
	4139 ウラジロモミ-コメツガ群落、ハリモミ群落
	4141 タマアジサイ-フサザクラ群落、ヤシャブシ群落
	5009 クリーミズナラ群落
	5035 ニシキウツギー-ノリウツギ群落
	5055 カワラマツバ-スキ群落
	5062 シバ群団
	5066 伐跡群落
	6002 モミ-シキミ群落
	6039 ケヤキ-イロハモミジ群落
	6107 イノデ-タブ群落
	7006 クスギ-コナラ群落
	7036 伐跡群落
	7061 アズマネザサ-スキ群落
	7084 ヤマツツジ-アカマツ群集
	7096 クス群落
	8019 ツルヨシ群集
	9006 ウラジロモミ植林
	9011 アカマツ植林
	9016 スギ-ヒノキ-サワラ植林
	9024 カラマツ植林
	9047 外国産広葉樹植林
	9055 竹林
	9064 落葉果樹園
	9066 桑園
	9072 畑地雑草群落
	9082 牧草地
	9098 水田雑草群落
	9902 市街地
	9905 緑の多い住宅地
	9925 造成地、裸地
	9931 開放水域
	9933 自然裸地

注1. 他の図面と表示範囲が重なる箇所については、調査地点等を重複して記載しているものもある。  
 注2. 本文91ページ参照。

資料：「環境省自然環境保全基礎調査自然環境情報GISデータ（第2-5回植生調査重ね合わせ植生）」

図-14(2) 現存植生図

「この地図は、国土地理院長の承認を得て、同院発行の100万分の1 日本、50万分の1 地方図、数値地図200000（地図画像）及び数値地図50000（地図画像）を複製したものである。（承認番号 平23情複、第266号）」



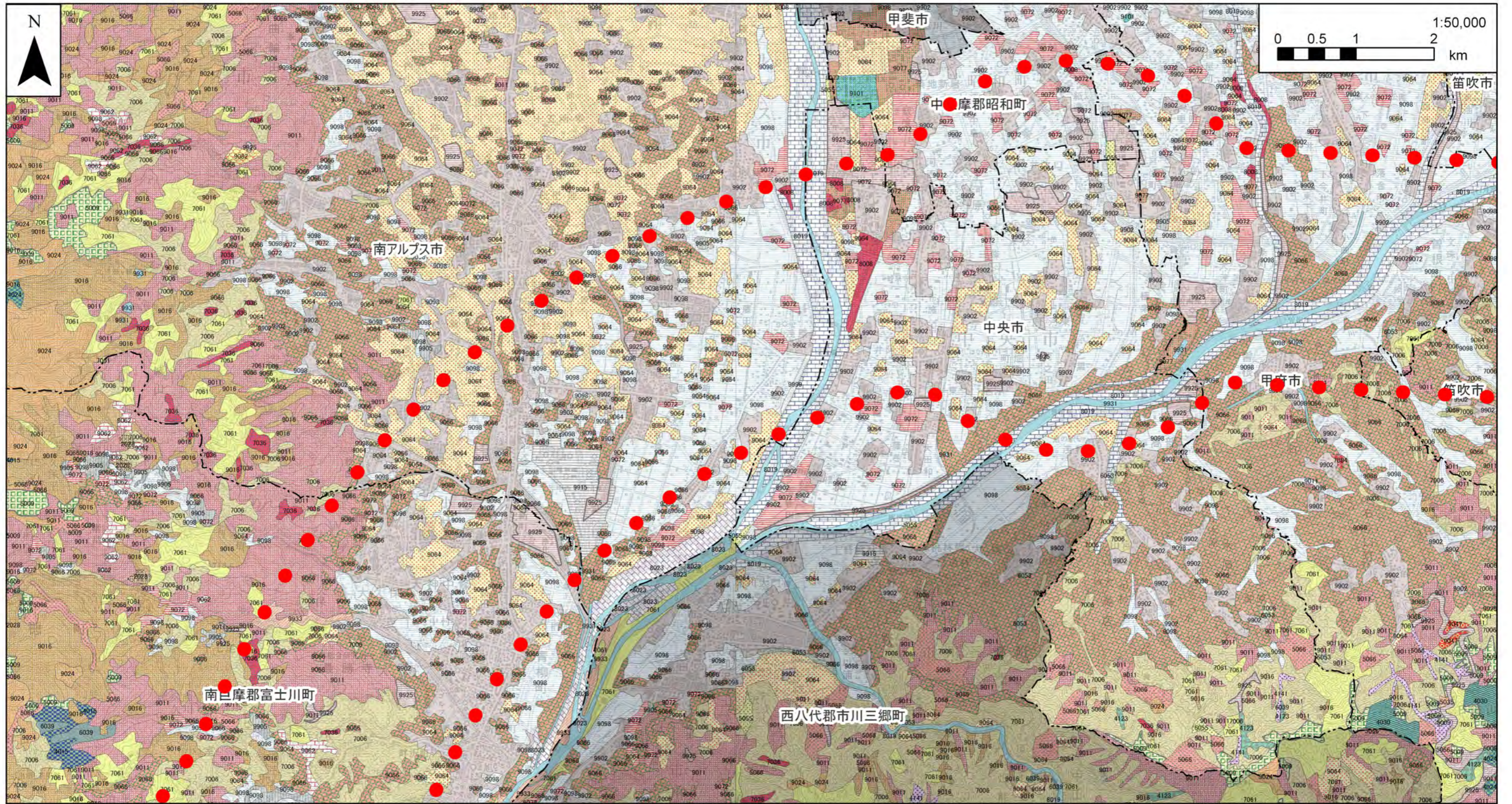
凡例		注1. 他の図面と表示範囲が重なる箇所については、調査地点等を重複して記載しているものもある。	
対象事業実施区域	実験線	県境	市区町村境
4015 ヤマボウシーナ群集	4139 ウラジロモミ-コマツガ群落、ハリモミ群落	6002 モミ-シキミ群集	7061 アズマネザサ-ススキ群集
4024 イナブナ群集	4141 タマアジサイ-フサザクラ群落、ヤシャブシ群落	6020 サカキ-ウラジロガシ群落	7084 ヤマツツジ-アカマツ群集
4028 オオモミジガサ-ブナ群集	5009 クリ-ミズナ群落	6039 ケヤキ-イロハモミジ群落	7096 クズ群落
4030 ツガ-コナツグ群集	5035 ニシキウツギ-ノリウツギ群落	6053 シラカシ群集	8008 ヨシクラス
4057 アカマツ群落	5055 カワラマツ-バススキ群落	6107 イノデ-タブ群集	8019 ツルシ群落
4067 ミヤマクマワラビ-シオジ群集	5062 シバ群団	7006 クヌギ-コナラ群集	9006 ウラジロモミ植林
4123 ケヤキ群落	5066 伐跡群落	7036 伐跡群落	9011 アカマツ植林
			9016 スギ-ヒノキ-サワラ植林
			9024 カラマツ植林
			9044 ヤマハンノキ植林
			9064 落葉果樹園
			9066 桑園
			9072 畑地雑草群落
			9077 ヒメムカシヨモギ-オオアレチノギク群落
			9082 牧草地
			9098 水田雑草群落
			9902 市街地
			9905 緑の多い住宅地
			9925 造成地、裸地
			9931 開放水域
			不明箇所

注2. 本文91ページ参照。

資料：「環境省自然環境保全基礎調査自然環境情報 GISデータ（第2-5回植生調査重ね合わせ植生）」

図-14(3) 現存植生図

「この地図は、国土地理院長の承認を得て、同院発行の100万分の1 日本、50万分の1 地方図、数値地図200000（地図画像）及び数値地図50000（地図画像）を複製したものである。（承認番号 平23情複、第266号）」



**凡例**

対象事業実施区域	実験線	県境	市区町村境		
2028 シナキノバイーヤマキンボウゲ群団	5009 クリーミズナラ群落	7036 伐跡群落	9013 クロマツ植林	9072 畑地雑草群落	9915 工場地帯
3008 伐跡群落	5035 ニシキウツギーノリウツギ群落	7061 アズマネザサーススキ群落	9016 スギ・ヒノキ・サワラ植林	9077 ヒメムカシモギーオアレチノギ群落	9925 造成地、裸地
4015 ヤマボウシーブナ群集	5055 カワラマツバーススキ群落	7084 ヤマツツジーアカマツ群集	9024 カラマツ植林	9082 牧草地	9931 開放水域
4024 イブナ群集	5066 伐跡群落	8008 ヨシクラス	9047 外国産広葉樹植林	9098 水田雑草群落	9933 自然裸地
4030 ツァーコクスゲ群集	6039 ケヤキーイロハモミジ群集	8019 ツルヨシ群集	9062 常緑果樹園	9101 休耕地雑草群落	不明箇所
4123 ケヤキ群落	6053 シラカシ群落	8023 オギ群集	9064 落葉果樹園	9902 市街地	資料：「環境省自然環境保全基礎調査自然環境情報GISデータ（第2-5回植生調査重ね合わせ植生）」
4141 タマアジサイーフサザクラ群集、ヤシャブシ群落	7006 クスギーコナラ群落	9011 アカマツ植林	9066 桑園	9905 緑の多い住宅地	

注1. 他の図面と表示範囲が重なる箇所については、調査地点等を重複して記載しているものもある。  
注2. 本文91ページ参照。

図-14(4) 現存植生図

「この地図は、国土地理院長の承認を得て、同院発行の100万分の1 日本、50万分の1 地方図、数値地図200000（地図画像）及び数値地図50000（地図画像）を複製したものである。（承認番号 平23情複、第266号）」

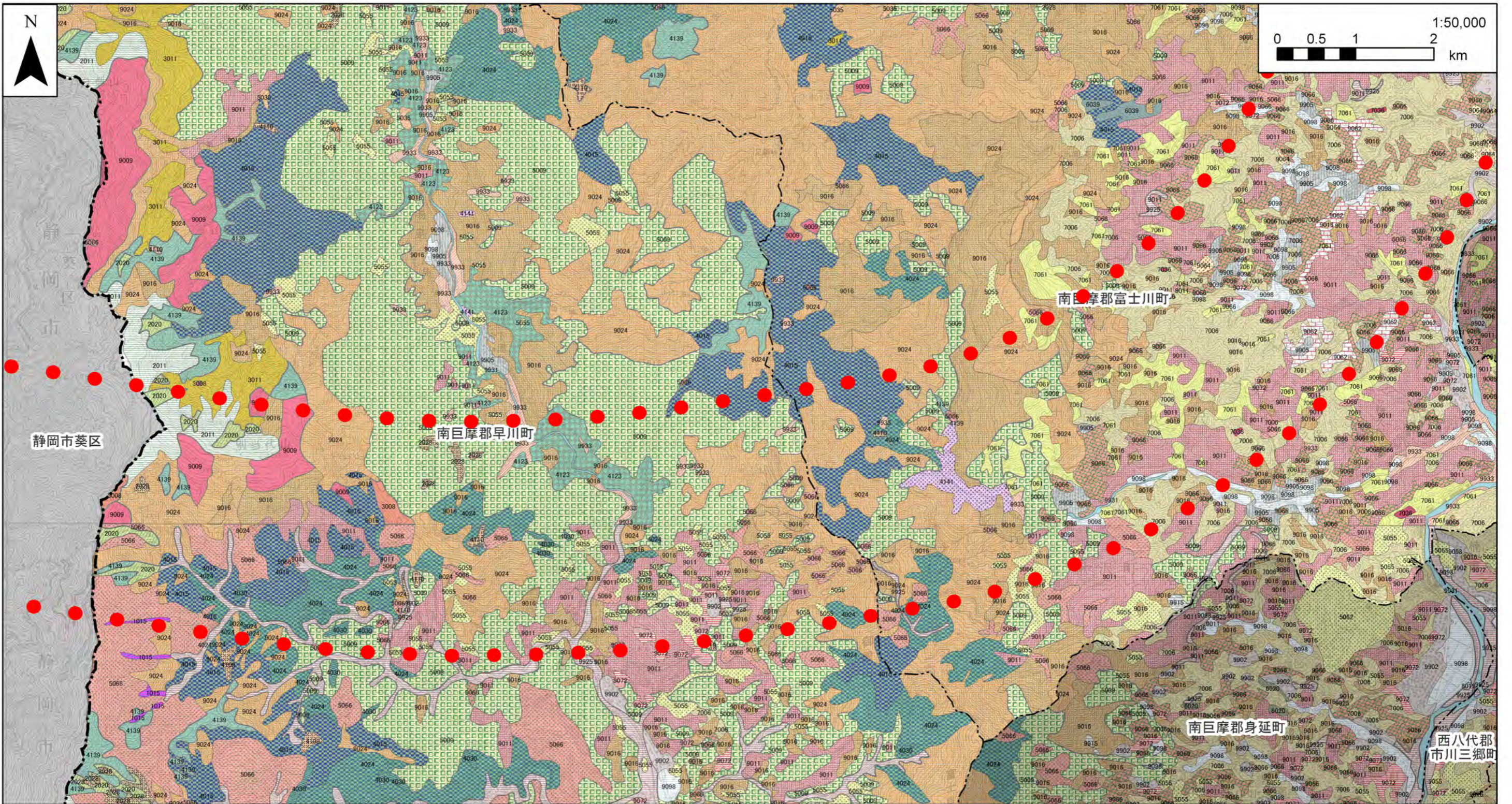


図-14(5) 現存植生図

「この地図は、国土地理院長の承認を得て、同院発行の100万分の1 日本、50万分の1 地方図、数値地図200000（地図画像）及び数値地図50000（地図画像）を複製したものである。（承認番号 平23情複、第266号）」