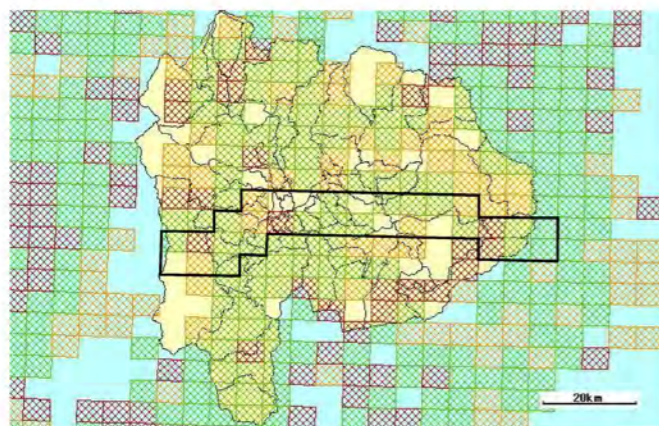
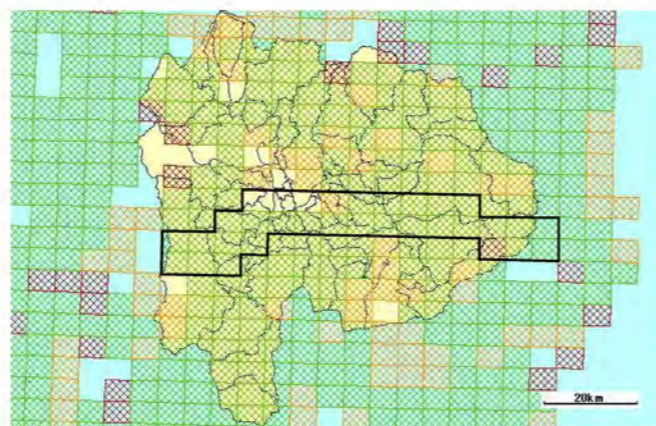


アナグマ



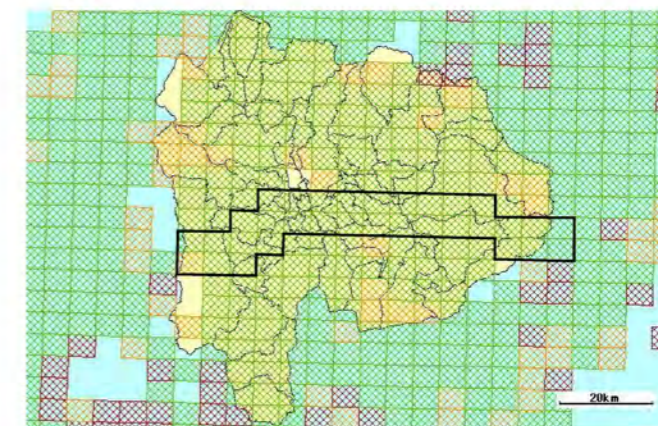
イノシシ



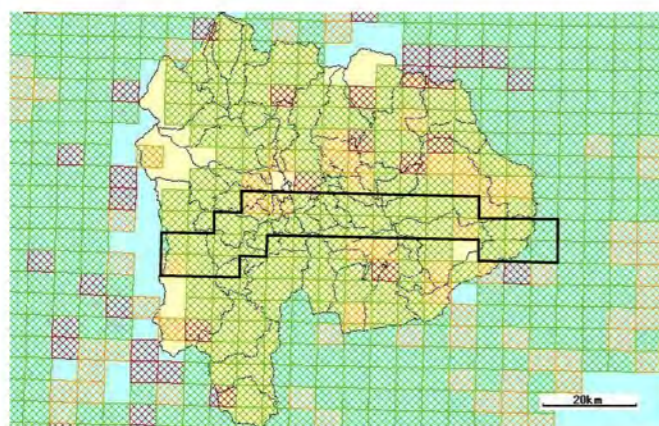
カモシカ



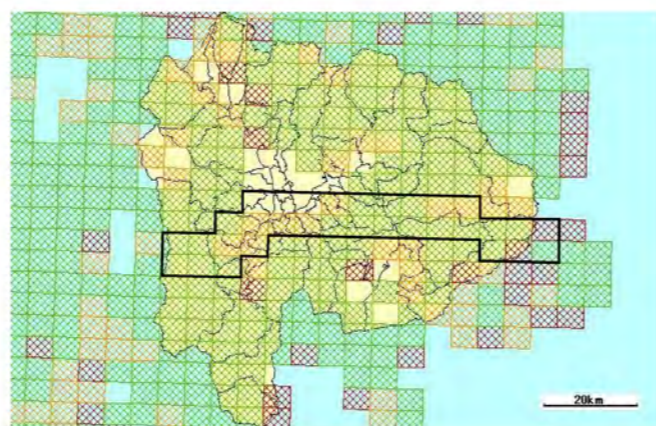
キツネ



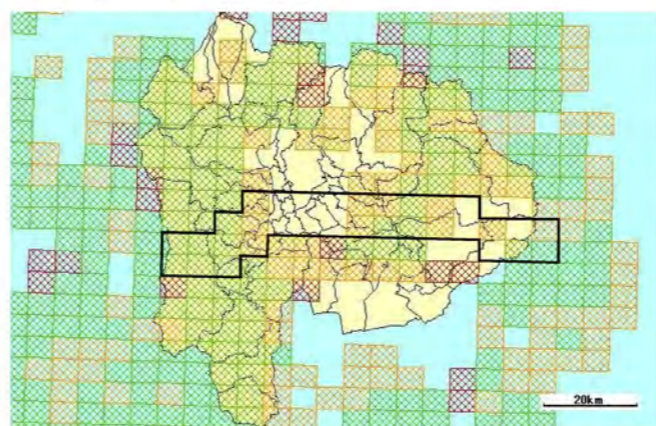
タヌキ



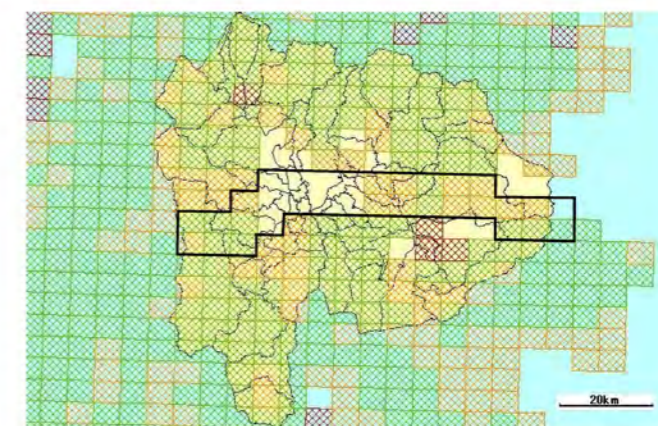
ツキノワグマ・ヒグマ






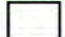
ニホンザル



ニホンジカ



凡例

-  第2回調査のみ確認
-  第6回調査のみ確認
-  第2回と第6回の両方で確認
-  対象事業実施区域を含むメッシュ

注1. 本文85ページ参照。

資料：「自然環境保全基礎調査 第6回動植物分布調査（種の多様性調査）」（平成16年、環境省）

図-12 主な哺乳類の分布図