

凡例

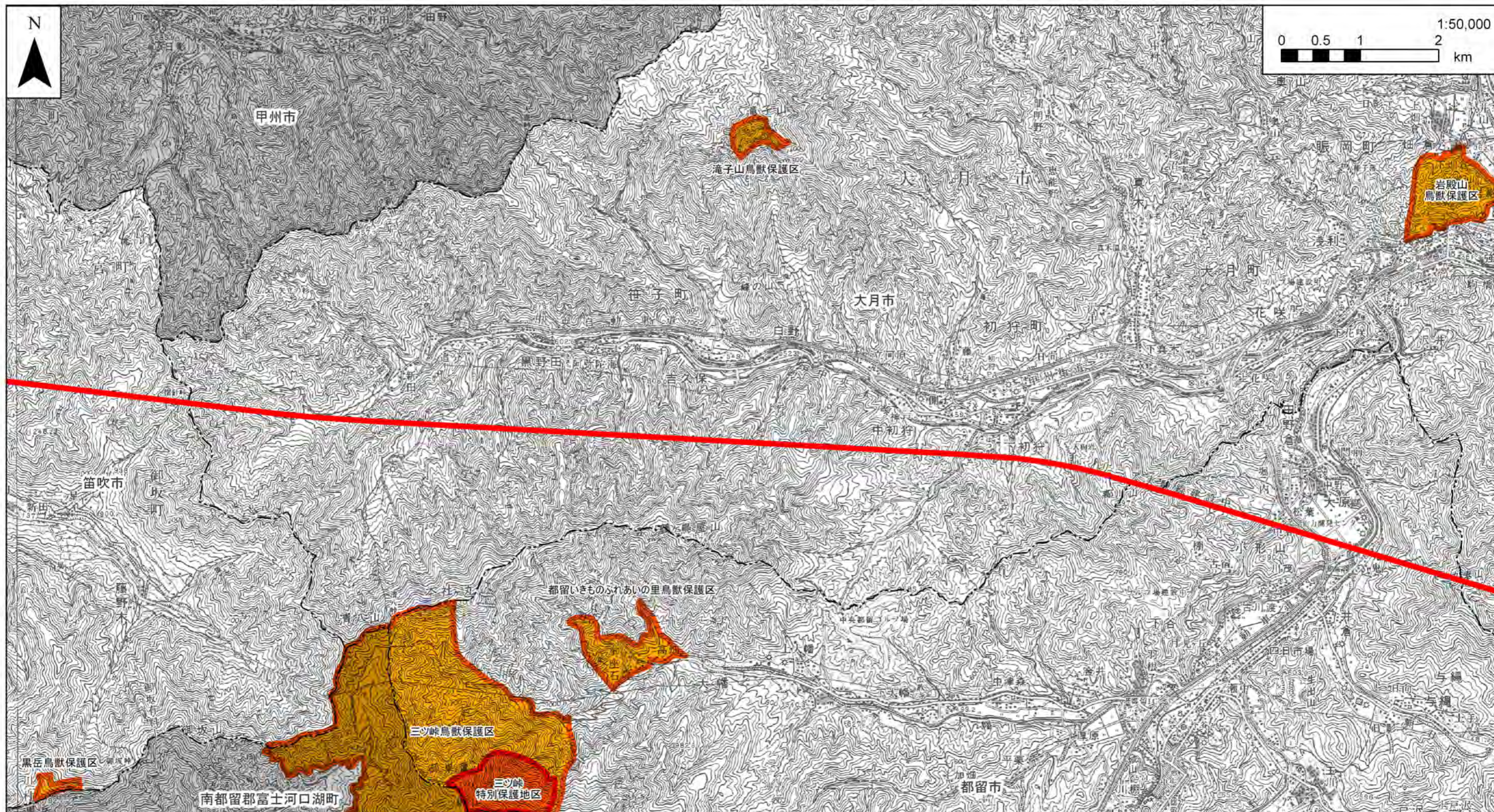
- 対象事業実施区域
- 鳥獣保護区
- 鳥獣保護区特別保護地区
- 実験線
- 県境
- 市区町村境

注1. 他の図面と表示範囲が重なる箇所については、調査地点等を重複して記載しているものもある。
 注2. 本図には、鳥獣保護区の指定はない。
 注3. 本文84ページ参照。

資料：「平成22年度 鳥獣保護区等位置図山梨県」（平成22年、山梨県森林環境部みどり自然課）

図-11(1) 鳥獣保護区の指定状況図

「この地図は、国土地理院長の承認を得て、同院発行の100万分の1 日本、50万分の1 地方図、数値地図200000（地図画像）及び数値地図50000（地図画像）を複製したものである。（承認番号 平23情複、第266号）」



凡例

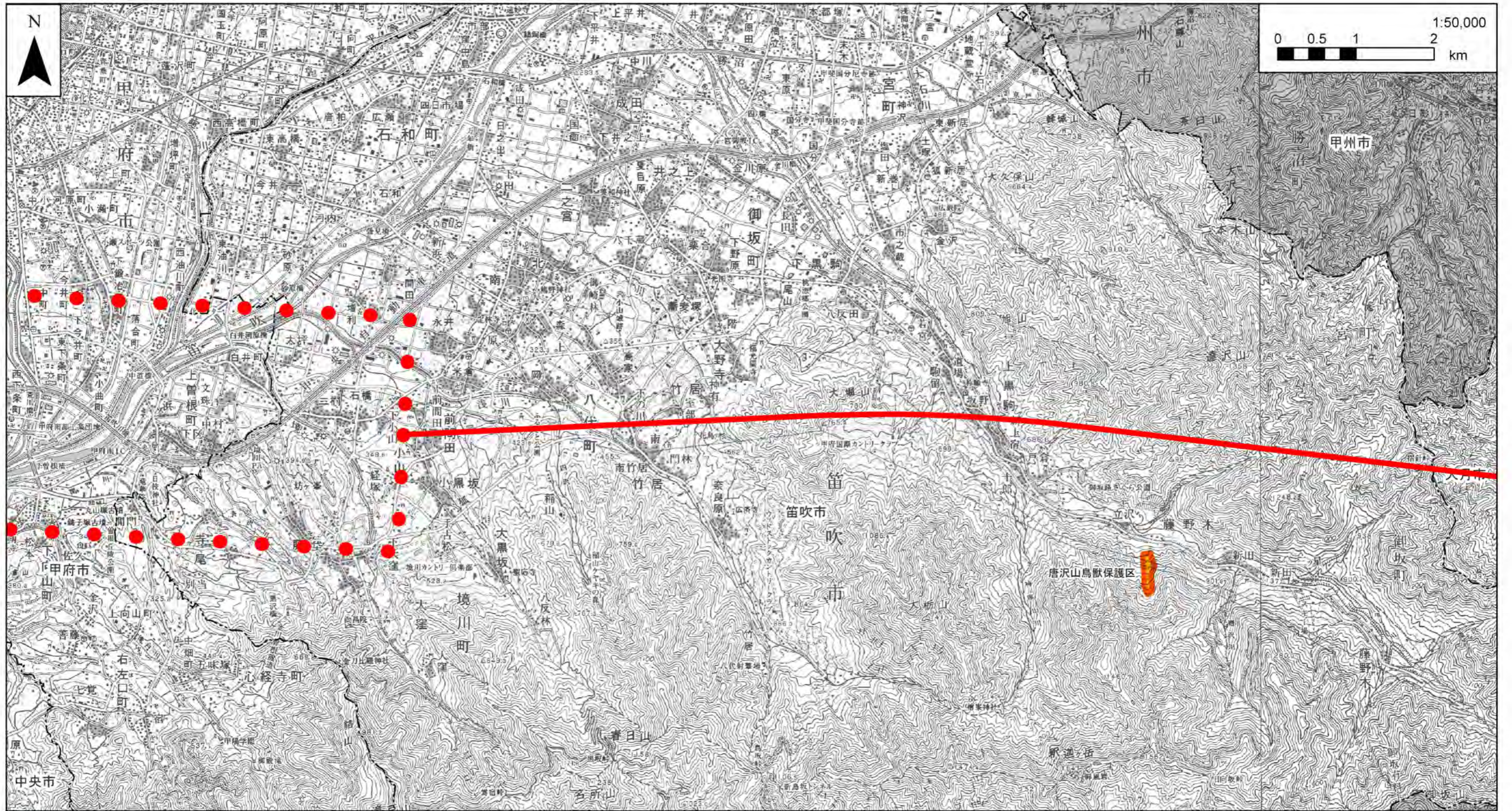
- 対象事業実施区域 ——— 実験線 - - - 県境 - - - 市区町村境
- 鳥獣保護区
- 鳥獣保護区特別保護地区

注1. 他の図面と表示範囲が重なる箇所については、調査地点等を重複して記載しているものもある。
 注2. 本文84ページ参照。

資料：「平成22年度 鳥獣保護区等位置図山梨県」（平成22年、山梨県森林環境部みどり自然課）

図-11(2) 鳥獣保護区の指定状況図

「この地図は、国土地理院長の承認を得て、同院発行の100万分の1 日本、50万分の1 地方図、数値地図200000（地図画像）及び数値地図50000（地図画像）を複製したものである。（承認番号 平23情複、第266号）」



凡例

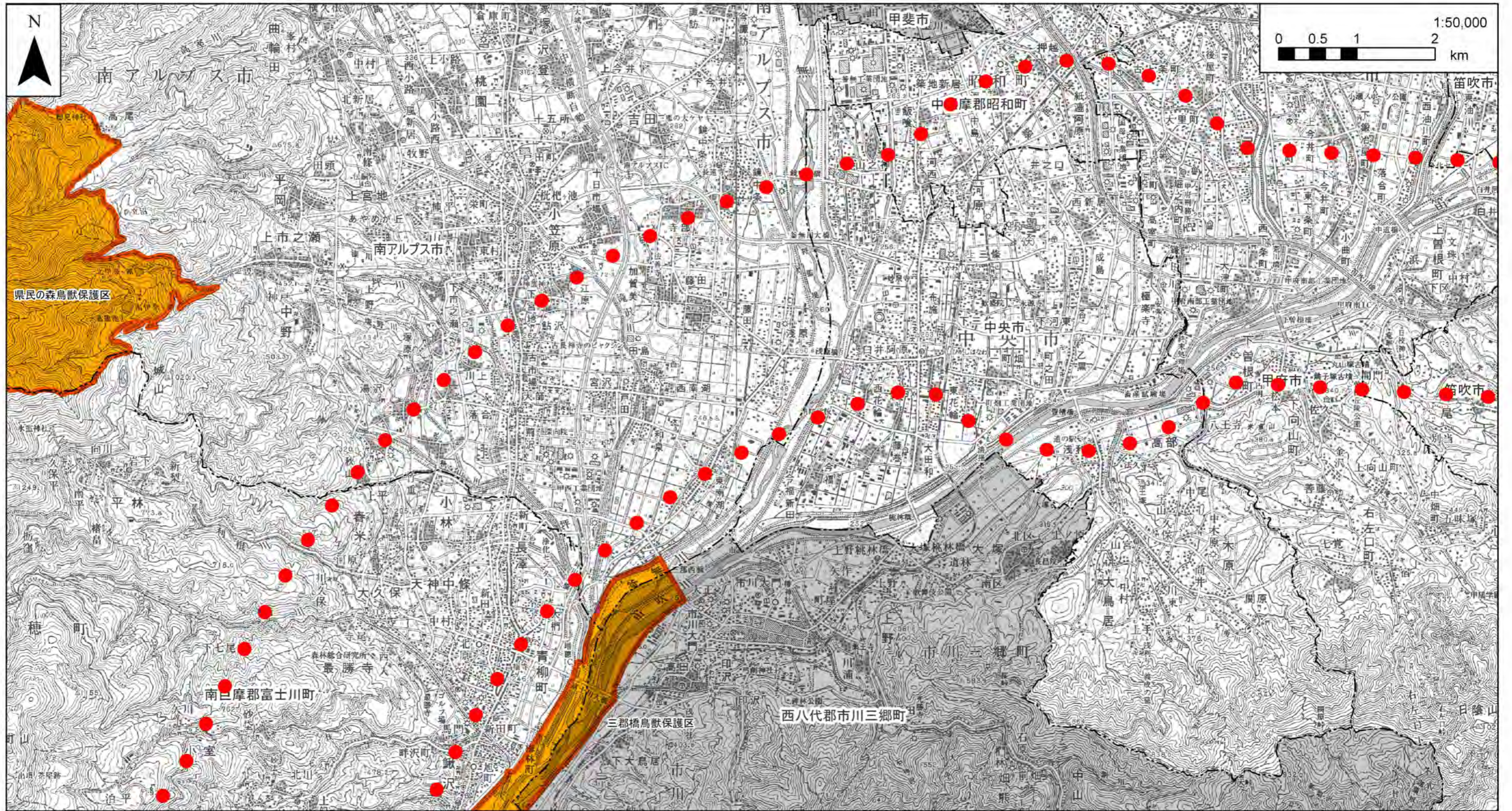
- 対象事業実施区域
- 実験線
- 県境
- 市区町村境
- 鳥獣保護区
- 鳥獣保護区特別保護地区

注1. 他の図面と表示範囲が重なる箇所については、調査地点等を重複して記載しているものもある。
 注2. 本文84ページ参照。

資料：「平成22年度 鳥獣保護区等位置図山梨県」（平成22年、山梨県森林環境部みどり自然課）

図-11(3) 鳥獣保護区の指定状況図

「この地図は、国土地理院長の承認を得て、同院発行の100万分の1 日本、50万分の1 地方図、数値地図200000（地図画像）及び数値地図50000（地図画像）を複製したものである。（承認番号 平23情複、第266号）」



凡例

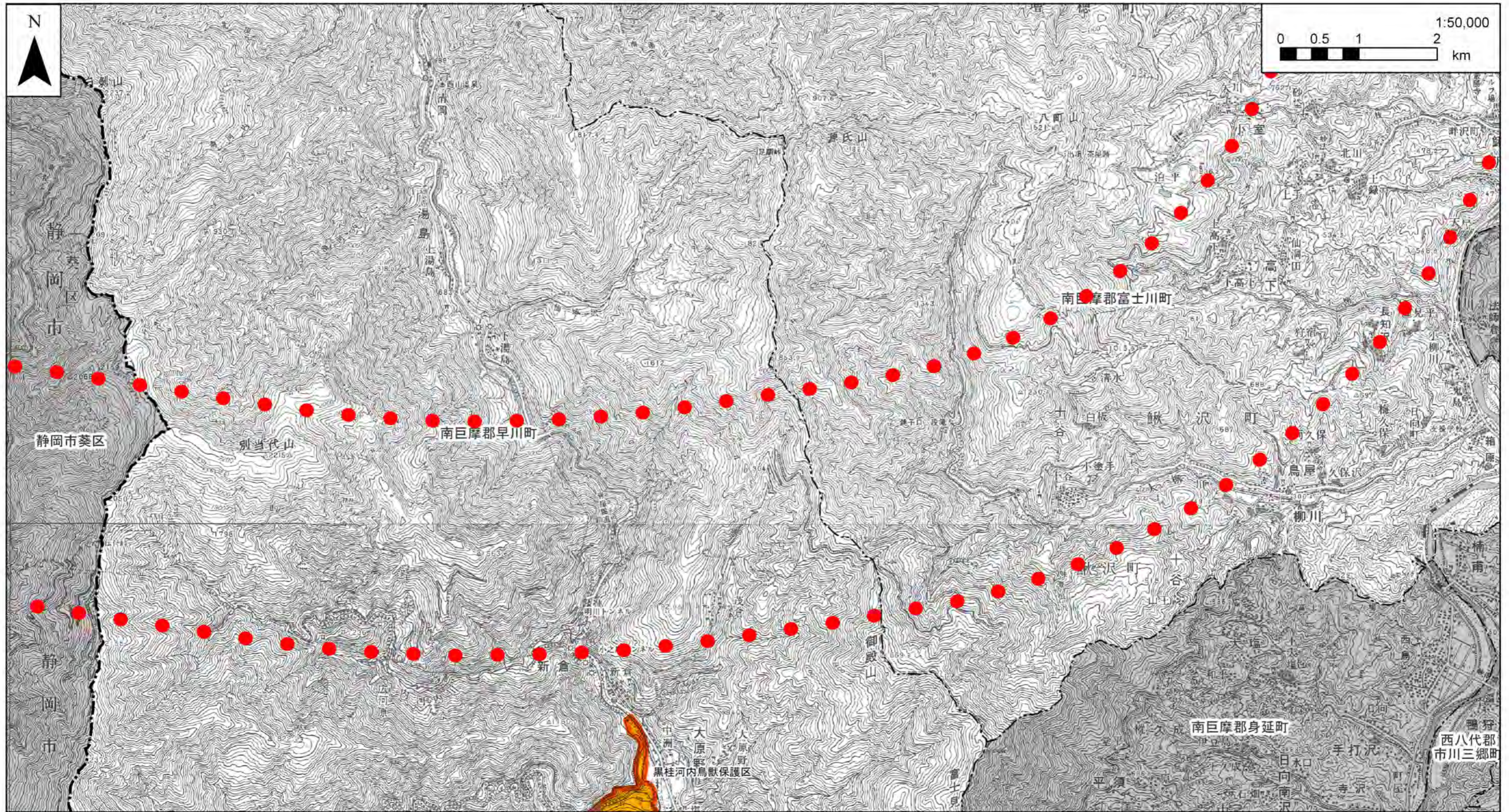
- 対象事業実施区域
- 鳥獣保護区
- 鳥獣保護区特別保護地区
- 実験線
- 県境
- 市区町村境

注1. 他の図面と表示範囲が重なる箇所については、調査地点等を重複して記載しているものもある。
 注2. 本文84ページ参照。

資料：「平成22年度 鳥獣保護区等位置図山梨県」（平成22年、山梨県森林環境部みどり自然課）

図-11(4) 鳥獣保護区の指定状況図

「この地図は、国土地理院長の承認を得て、同院発行の100万分の1 日本、50万分の1 地方図、数値地図200000（地図画像）及び数値地図50000（地図画像）を複製したものである。（承認番号 平23情複、第266号）」



凡例

- 対象事業実施区域
- 鳥獣保護区
- 鳥獣保護区特別保護地区
- 実験線
- 県境
- 市区町村境

注1. 他の図面と表示範囲が重なる箇所については、調査地点等を重複して記載しているものもある。
 注2. 本文84ページ参照。

資料：「平成22年度 鳥獣保護区等位置図山梨県」（平成22年、山梨県森林環境部みどり自然課）

図-11(5) 鳥獣保護区の指定状況図

「この地図は、国土地理院長の承認を得て、同院発行の100万分の1 日本、50万分の1 地方図、数値地図200000（地図画像）及び数値地図50000（地図画像）を複製したものである。（承認番号 平23情復、第266号）」