

凡例

- 対象事業実施区域
- 実験線
- 県境
- 市区町村境

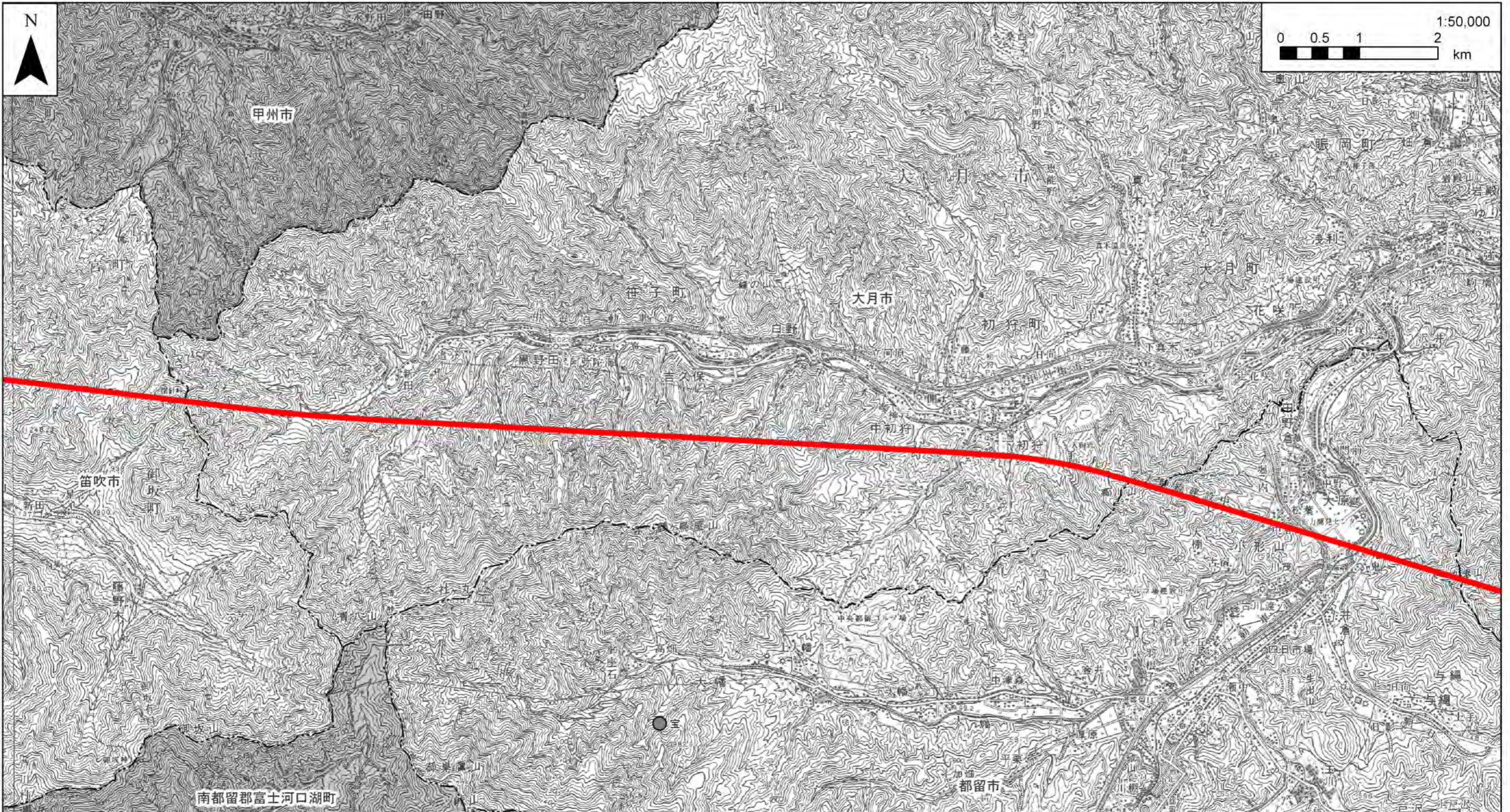
● 休廃止鉱山

注1. 他の図面と表示範囲が重なる箇所については、調査地点等を重複して記載しているものもある。
 注2. 本図には、鉱山の分布はない。
 注3. 本文83ページ参照。



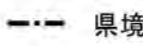
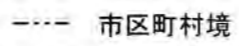

資料：「関東地方土木地質図解説書」（平成8年3月、関東地方土木地質図編纂委員会）

図-10(1) 鉱山の分布図

「この地図は、国土地理院長の承認を得て、同院発行の100万分の1 日本、50万分の1 地方図、数値地図200000（地図画像）及び数値地図50000（地図画像）を複製したものである。（承認番号 平23情復、第266号）」



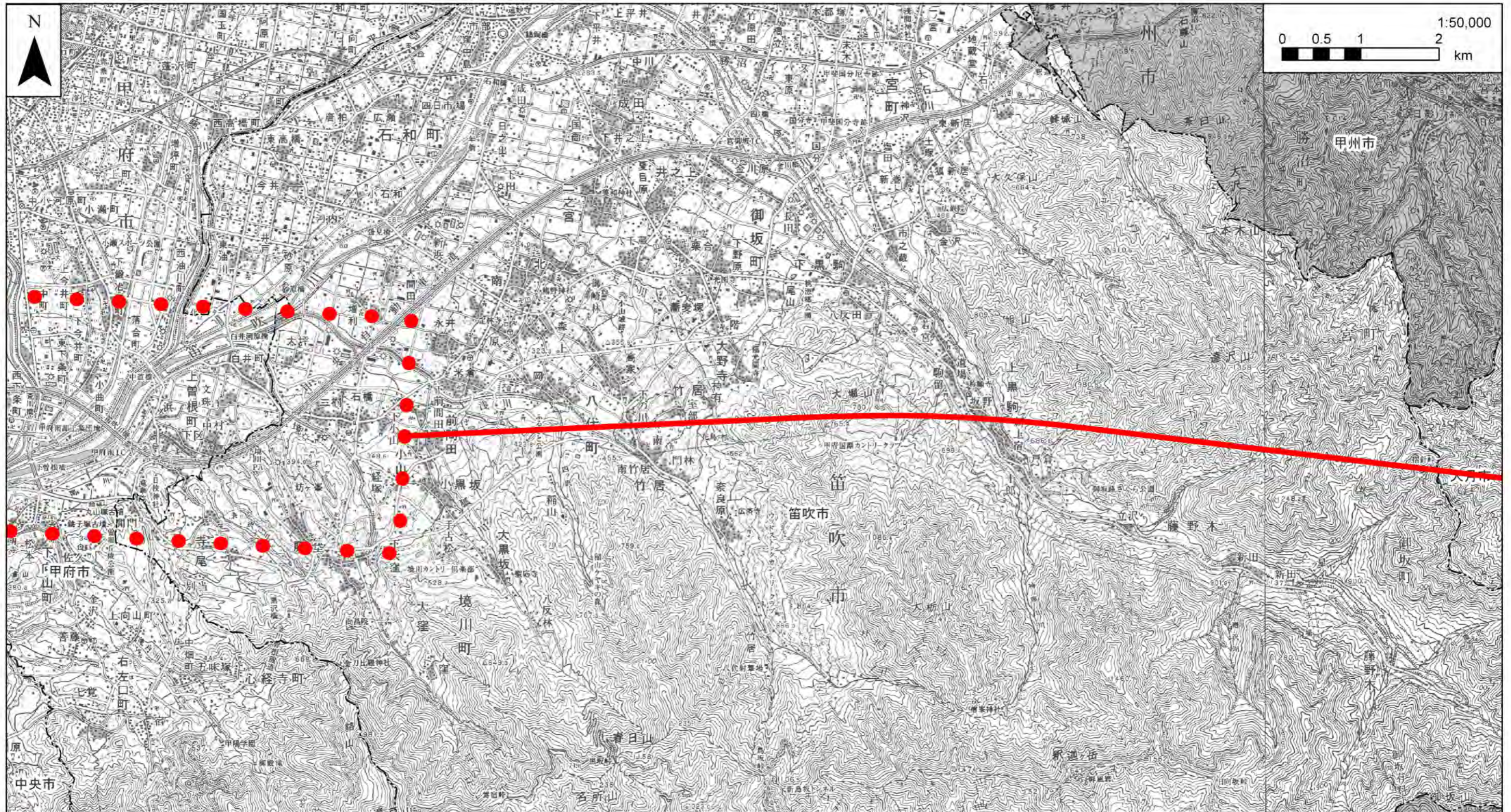
凡例

 対象事業実施区域	 実験線	 県境	 市区町村境
 休廃止鉱山	注1. 他の図面と表示範囲が重なる箇所については、調査地点等を重複して記載しているものもある。 注2. 本文83ページ参照。		

資料：「関東地方土木地質図解説書」（平成8年3月、関東地方土木地質図編纂委員会）

図-10(2) 鉱山の分布図

「この地図は、国土地理院長の承認を得て、同院発行の100万分の1 日本、50万分の1 地方図、数値地図200000（地図画像）及び数値地図50000（地図画像）を複製したものである。（承認番号 平23情複、第266号）」



凡例

- 対象事業実施区域
- 実験線
- 県境
- 市区町村境

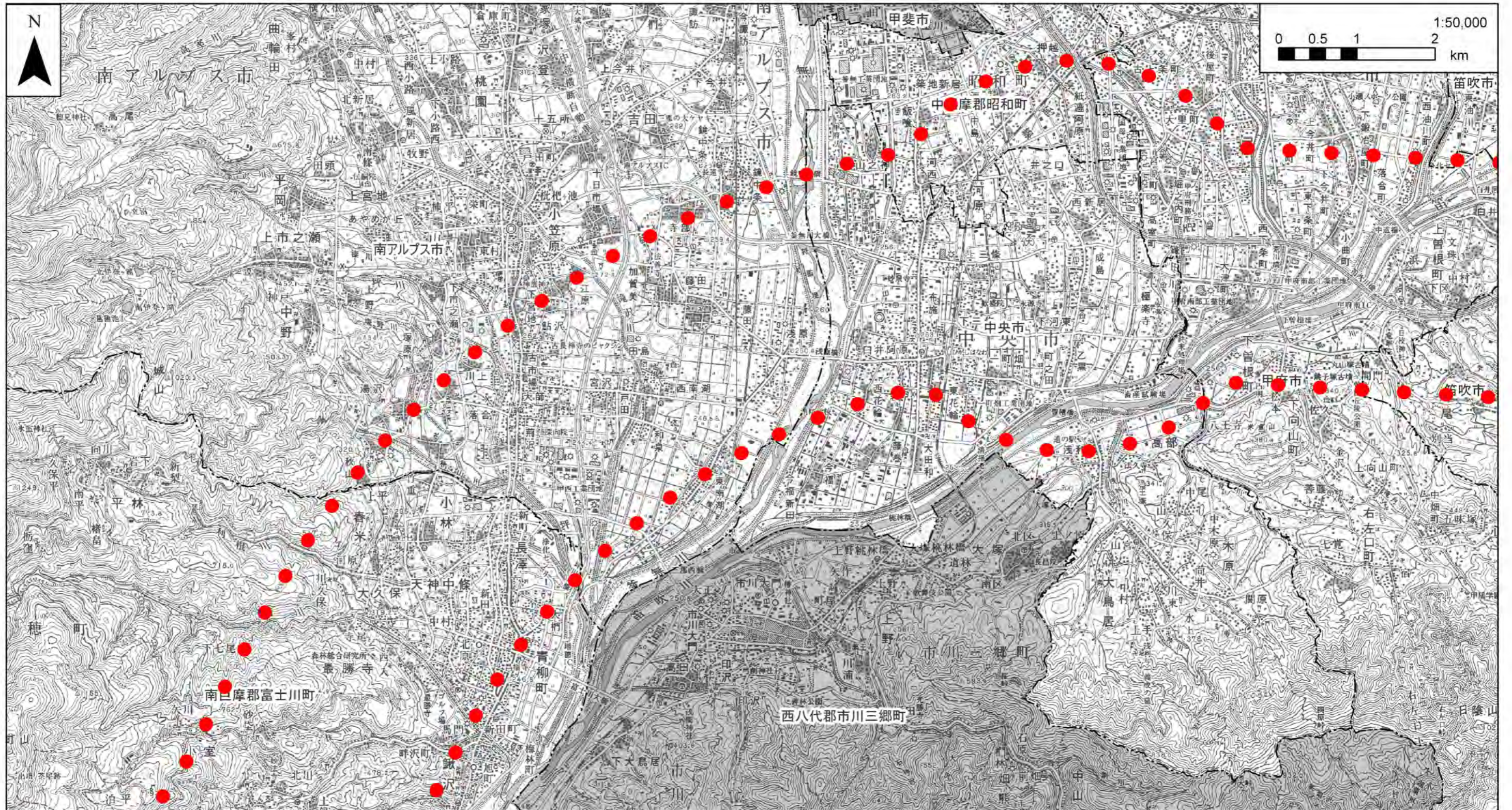
● 休廃止鉱山

注1. 他の図面と表示範囲が重なる箇所については、調査地点等を重複して記載しているものもある。
 注2. 本図には、鉱山の分布はない。
 注3. 本文83ページ参照。

資料：「関東地方土木地質図解説書」（平成8年3月、関東地方土木地質図編集委員会）

図-10(3) 鉱山の分布図

「この地図は、国土地理院長の承認を得て、同院発行の100万分の1 日本、50万分の1 地方図、数値地図200000（地図画像）及び数値地図50000（地図画像）を複製したものである。（承認番号 平23情復、第266号）」



凡例

- 対象事業実施区域
- 実験線
- 県境
- 市区町村境

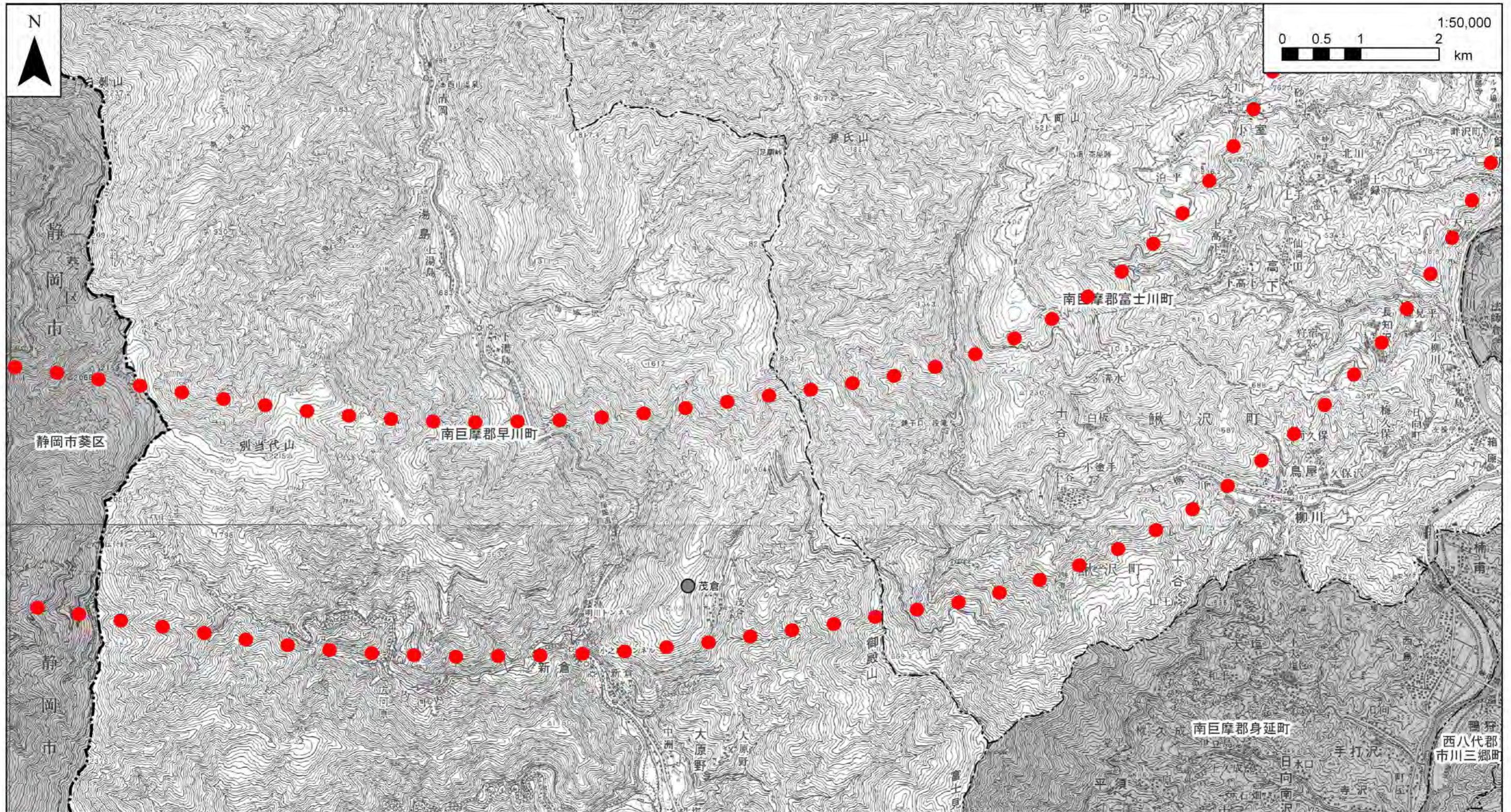
● 休廃止鉱山

注1. 他の図面と表示範囲が重なる箇所については、調査地点等を重複して記載しているものもある。
 注2. 本図には、鉱山の分布はない。
 注3. 本文83ページ参照。

資料：「関東地方土木地質図解説書」（平成8年3月、関東地方土木地質図編集委員会）

図-10(4) 鉱山の分布図

「この地図は、国土地理院長の承認を得て、同院発行の100万分の1 日本、50万分の1 地方図、数値地図200000（地図画像）及び数値地図50000（地図画像）を複製したものである。（承認番号 平23情復、第266号）」



凡例

- 対象事業実施区域
- 実験線
- 県境
- 市区町村境

● 休廃止鉱山

注1. 他の図面と表示範囲が重なる箇所については、
調査地点等を重複して記載しているものもある。
注2. 本文83ページ参照。

資料：「関東地方土木地質図解説書」（平成8年3月、関東地方土木地質図編集委員会）

図-10(5) 鉱山の分布図

「この地図は、国土地理院長の承認を得て、同院発行の100万分の1 日本、50万分の1 地方図、数値地図200000（地図画像）及び数値地図50000（地図画像）を複製したものである。（承認番号 平23情復、第266号）」