

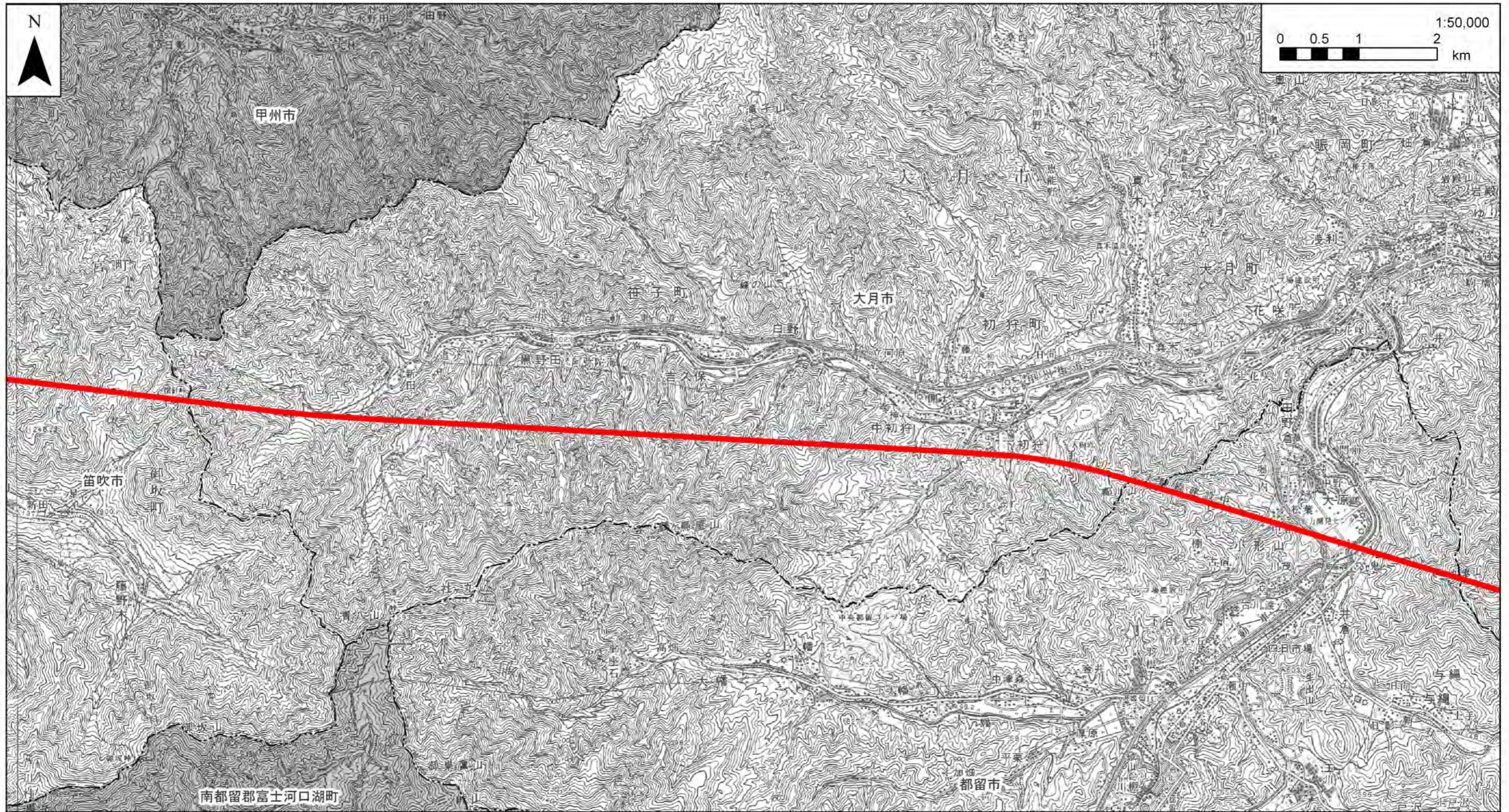
凡例

- 対象事業実施区域
 - 気象観測所
 - 一般環境大気測定局(大一)
 - 有害大気汚染物質測定局(大有)
 - ⊕ ダイオキシン類大気環境測定局(大ダ)
 - 実験線
 - 県境
 - 市区町村境
- 注1. 他の図面と表示範囲が重なる箇所については、調査地点等を重複して記載しているものもある。
 注2. 本文34ページ及び37ページ参照。
 なお、地点番号は表4-2-1-5～表4-2-1-10に対応する。

資料：「過去の気象データ検索」（平成23年6月現在、気象庁ホームページ）
 「やまなしの環境（平成22年度版）」（平成23年2月、山梨県森林環境部森林環境総務課）

図-1(1) 気象観測地点及び大気質測定地点図

「この地図は、国土地理院長の承認を得て、同院発行の100万分の1 日本、50万分の1 地方図、数値地図200000（地図画像）及び数値地図50000（地図画像）を複製したものである。（承認番号 平23情複、第266号）」



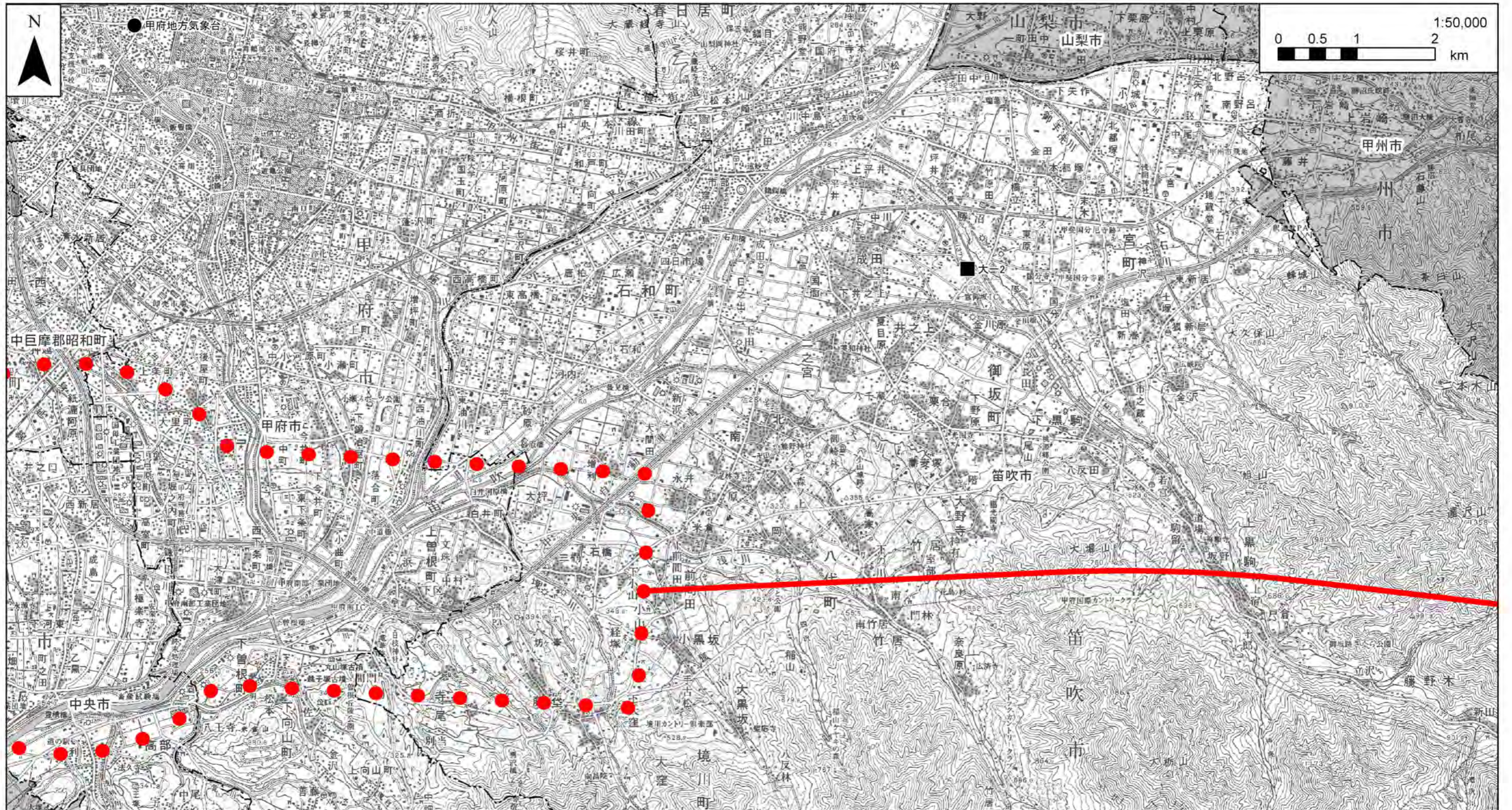
凡例

- 対象事業実施区域
 - 気象観測所
 - 一般環境大気測定局(大一)
 - 有害大気汚染物質測定局(大有)
 - ⊕ ダイオキシン類大気環境測定局(大ダ)
 - 実験線
 - 県境
 - 市区町村境
- 注1. 他の図面と表示範囲が重なる箇所については、調査地点等を重複して記載しているものもある。
 注2. 本図には、気象観測地点及び大気質測定地点はない。
 注3. 本文34ページ及び37ページ参照。
 なお、地点番号は表4-2-1-5～表4-2-1-10に対応する。

資料：「過去の気象データ検索」(平成23年6月現在、気象庁ホームページ)
 「やまなしの環境(平成22年度版)」(平成23年2月、山梨県森林環境部森林環境総務課)

図-1(2) 気象観測地点及び大気質測定地点図

「この地図は、国土地理院長の承認を得て、同院発行の100万分の1 日本、50万分の1 地方図、数値地図200000(地図画像)及び数値地図50000(地図画像)を複製したものである。(承認番号 平23情復、第266号)」



凡例

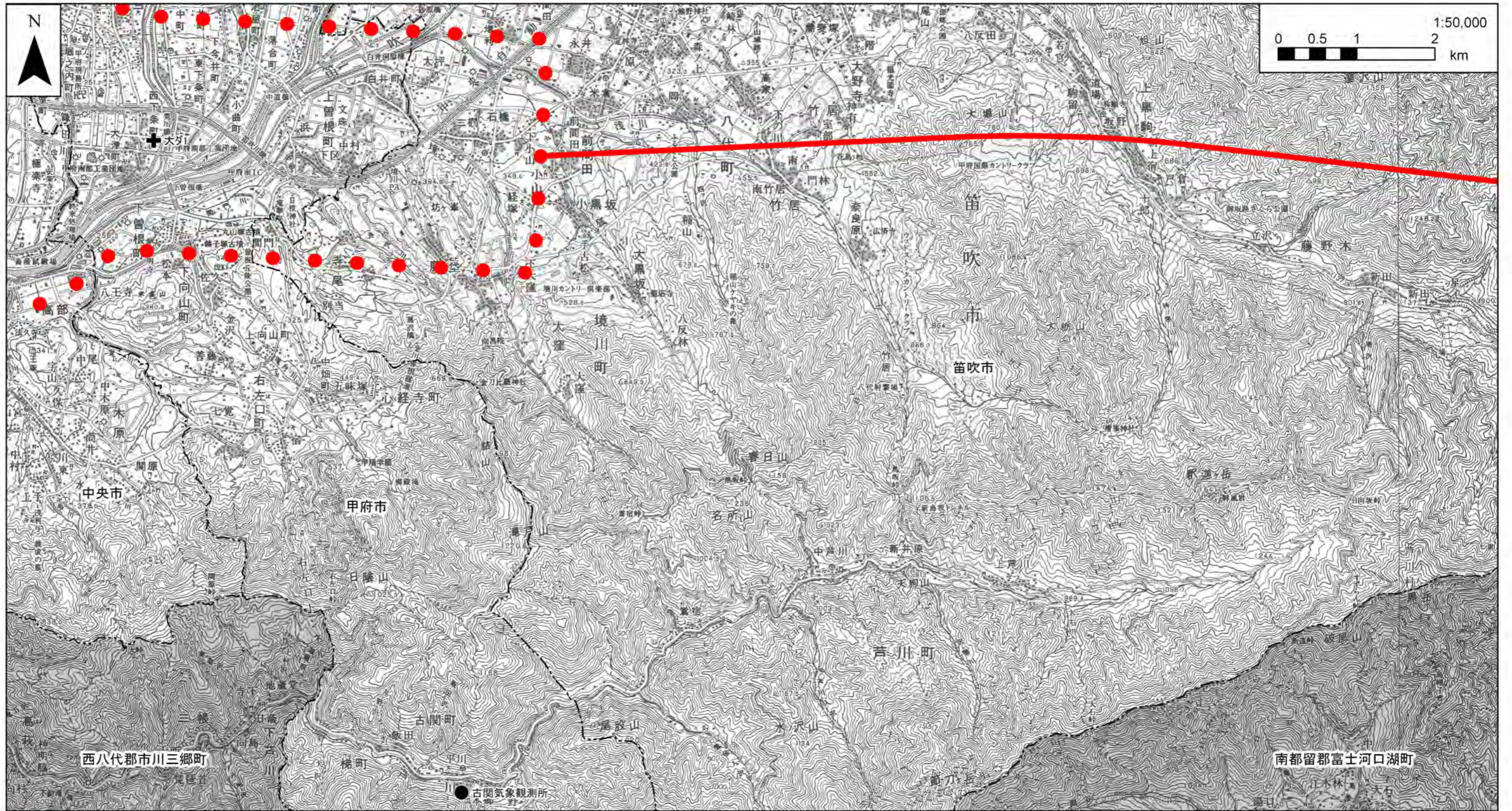
- 対象事業実施区域
- 気象観測所
- 一般環境大気測定局(大一)
- 有害大気汚染物質測定局(大有)
- ⊕ ダイオキシン類大気環境測定局(大ダ)
- 実験線
- 県境
- 市区町村境

注1. 他の図面と表示範囲が重なる箇所については、調査地点等を重複して記載しているものもある。
 注2. 本文34ページ及び37ページ参照。
 なお、地点番号は表4-2-1-5～表4-2-1-10に対応する。

資料：「過去の気象データ検索」（平成23年6月現在、気象庁ホームページ）
 「やまなしの環境（平成22年度版）」（平成23年2月、山梨県森林環境部森林環境総務課）

図-1(3) 気象観測地点及び大気質測定地点図

「この地図は、国土地理院長の承認を得て、同院発行の100万分の1 日本、50万分の1 地方図、数値地図200000（地図画像）及び数値地図50000（地図画像）を複製したものである。（承認番号 平23情複、第266号）」



凡例

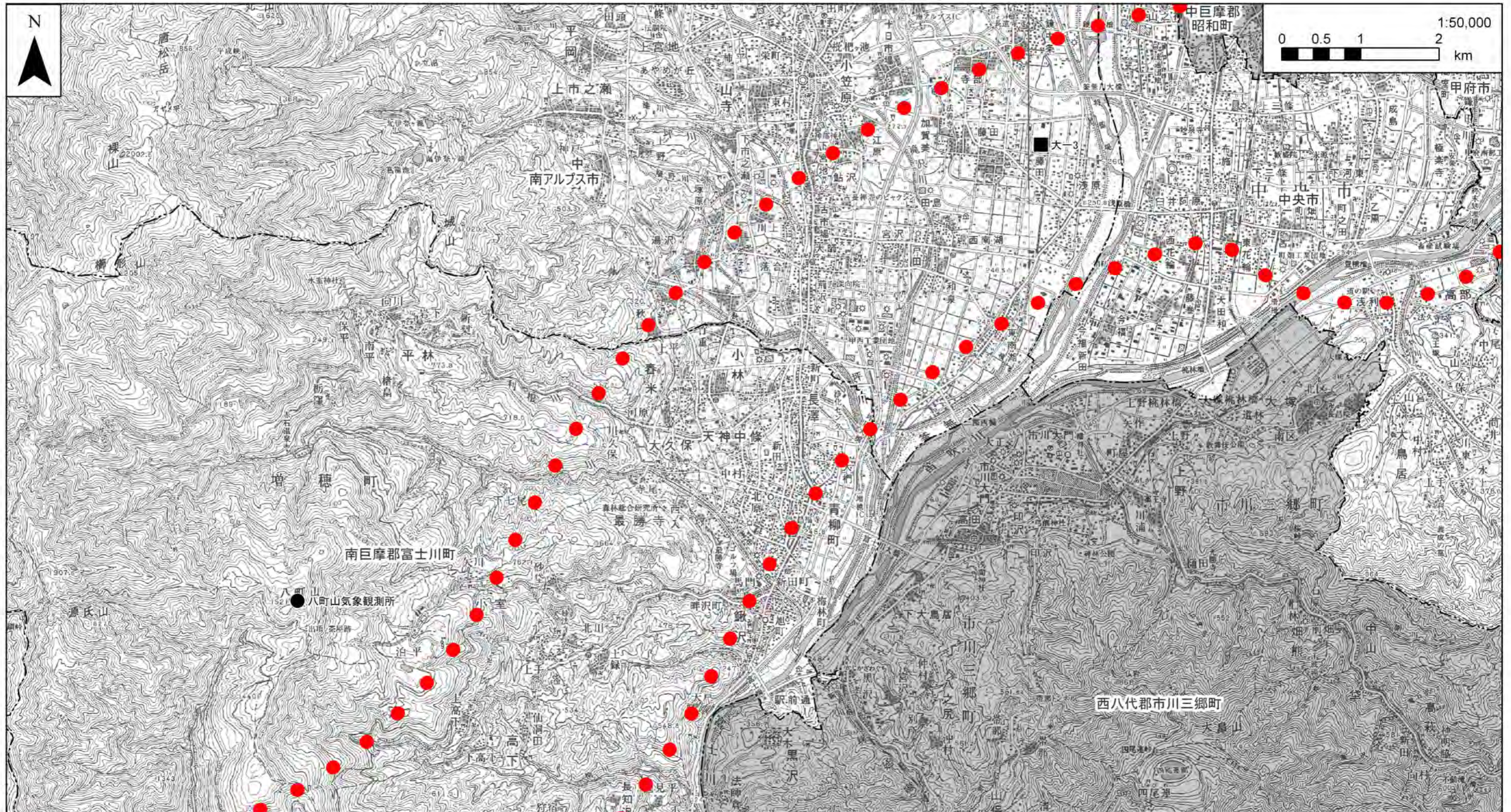
- 対象事業実施区域
- 気象観測所
- 一般環境大気測定局(大一)
- 有害大気汚染物質測定局(大有)
- +
- 実験線
- 県境
- 市区町村境

注1. 他の図面と表示範囲が重なる箇所については、調査地点等を重複して記載しているものもある。
 注2. 本文34ページ及び37ページ参照。
 なお、地点番号は表4-2-1-5～表4-2-1-10に対応する。

資料：「過去の気象データ検索」（平成23年6月現在、気象庁ホームページ）
 「やまなしの環境（平成22年度版）」（平成23年2月、山梨県森林環境部森林環境総務課）

図-1(4) 気象観測地点及び大気質測定地点図

「この地図は、国土地理院長の承認を得て、同院発行の100万分の1 日本、50万分の1 地方図、数値地図200000（地図画像）及び数値地図50000（地図画像）を複製したものである。（承認番号 平23情複、第266号）」



凡例

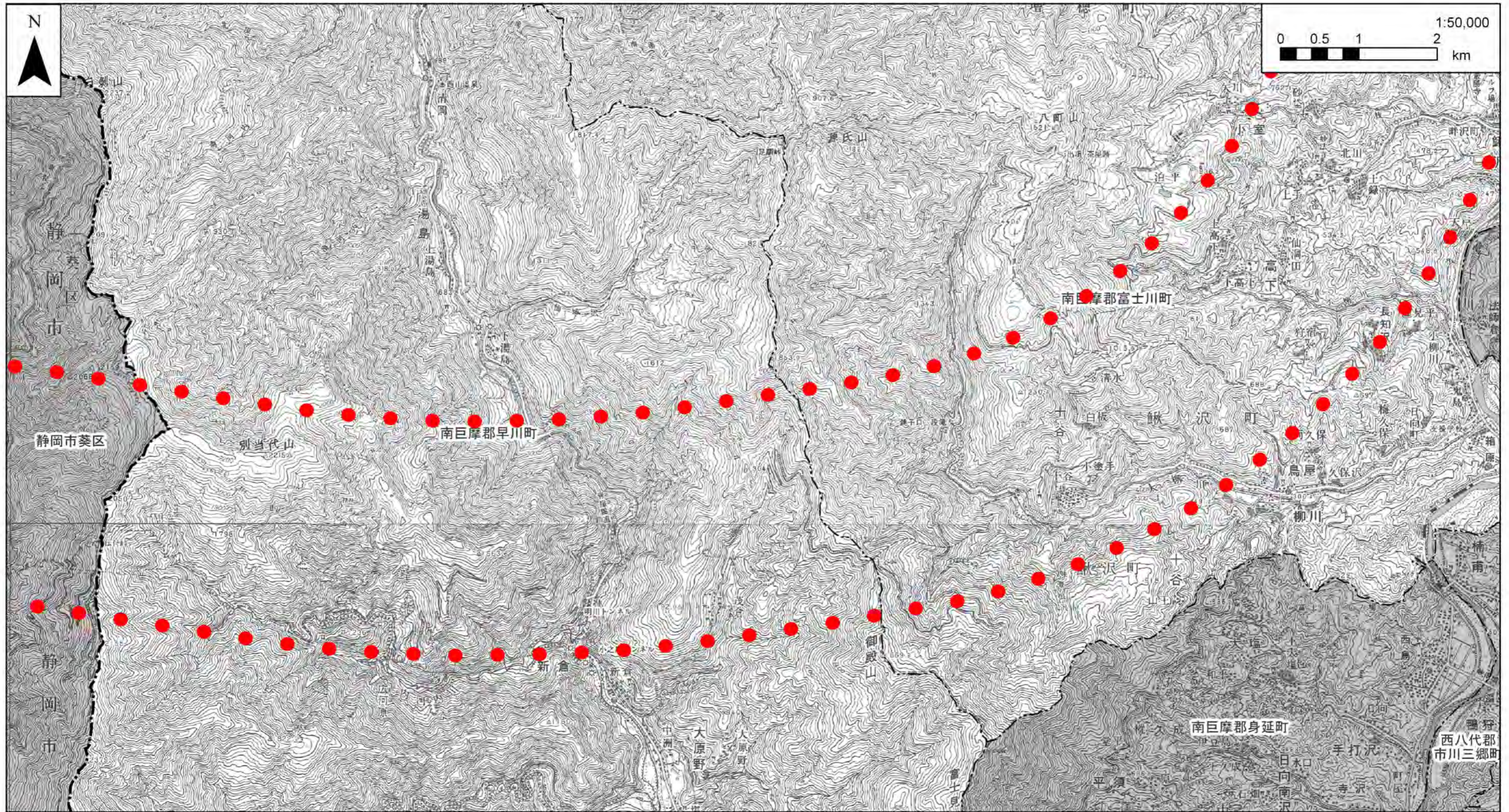
- 対象事業実施区域
- 気象観測所
- 一般環境大気測定局(大一)
- 有害大気汚染物質測定局(大有)
- ⊕ ダイオキシン類大気環境測定局(大ダ)
- 実験線
- 県境
- 市区町村境

注1. 他の図面と表示範囲が重なる箇所については、調査地点等を重複して記載しているものもある。
 注2. 本文34ページ及び37ページ参照。
 なお、地点番号は表4-2-1-5～表4-2-1-10に対応する。

資料：「過去の気象データ検索」（平成23年6月現在、気象庁ホームページ）
 「やまなしの環境（平成22年度版）」（平成23年2月、山梨県森林環境部森林環境総務課）

図-1(5) 気象観測地点及び大気質測定地点図

「この地図は、国土地理院長の承認を得て、同院発行の100万分の1 日本、50万分の1 地方図、数値地図200000（地図画像）及び数値地図50000（地図画像）を複製したものである。（承認番号 平23情複、第266号）」



凡例

- 対象事業実施区域
- 気象観測所
- 一般環境大気測定局(大一)
- 有害大気汚染物質測定局(大有)
- ⊕ ダイオキシン類大気環境測定局(大ダ)
- 実験線
- 県境
- 市区町村境

注1. 他の図面と表示範囲が重なる箇所については、調査地点等を重複して記載しているものもある。
 注2. 本図には、気象観測地点及び大気質測定地点はない。
 注3. 本文34ページ及び37ページ参照。
 なお、地点番号は表4-2-1-5～表4-2-1-10に対応する。

資料：「過去の気象データ検索」（平成23年6月現在、気象庁ホームページ）
 「やまなしの環境（平成22年度版）」（平成23年2月、山梨県森林環境部森林環境総務課）

図-1(6) 気象観測地点及び大気質測定地点図

「この地図は、国土地理院長の承認を得て、同院発行の100万分の1 日本、50万分の1 地方図、数値地図200000（地図画像）及び数値地図50000（地図画像）を複製したものである。（承認番号 平23情複、第266号）」