

凡例

- 対象事業実施区域
- 県境
- 市町村境

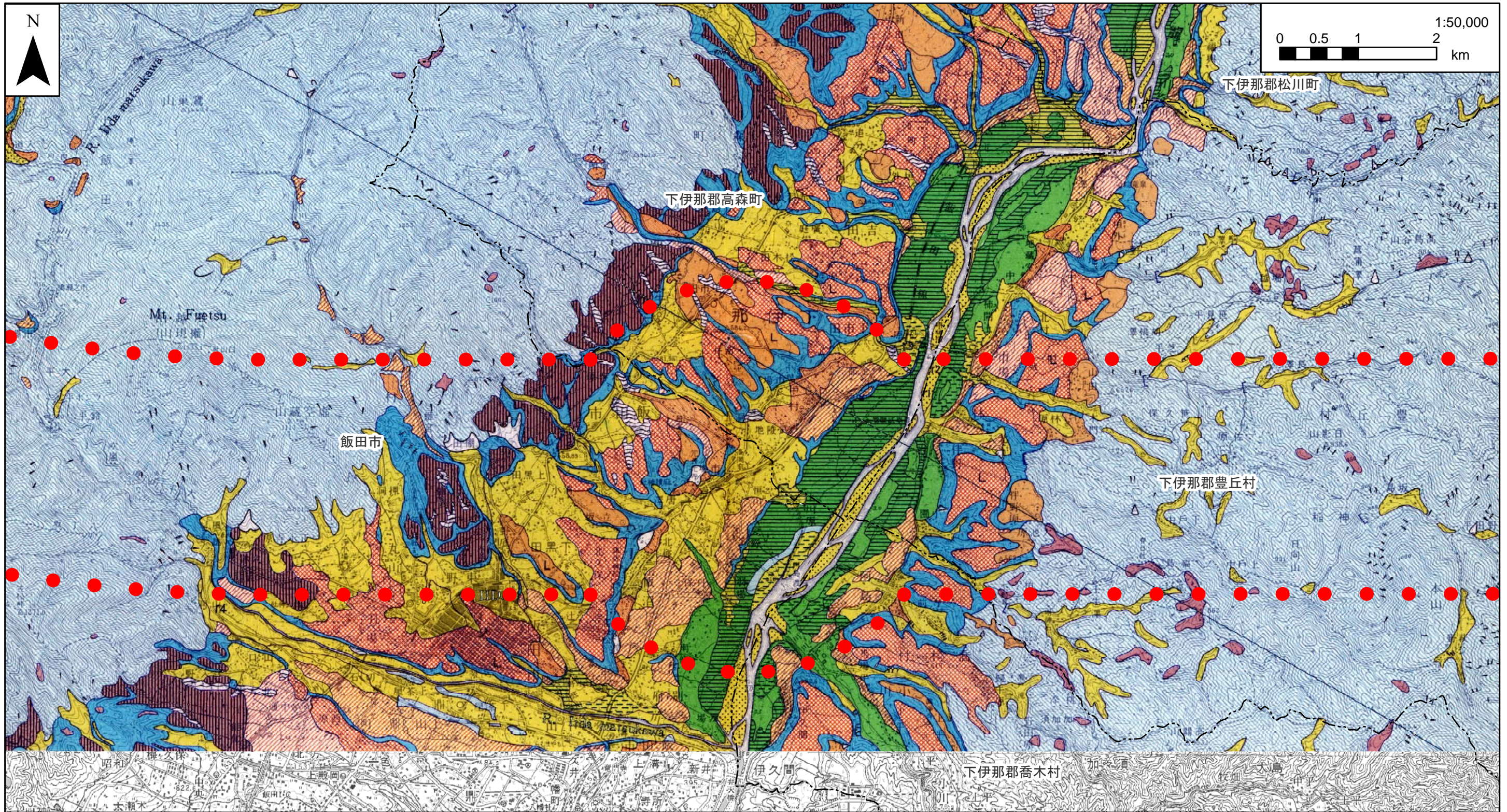
注1. 他の図面と表示範囲が重なる箇所については、調査地点等を重複して記載しているものもある。  
 注2. 凡例は、図-8(4)に示す。

本図は、国土調査による「1/50,000土地分類基本調査 地形分類図(飯田)」(昭和42年、総合企画庁総合開発局)を使用し、東海旅客鉄道株式会社が作成したものである。

図-8(1) 地形分類図

「この地図は、国土地理院長の承認を得て、同院発行の100万分の1 日本、50万分の1 地方図、数値地図200000(地図画像)及び数値地図50000(地図画像)を複製したものである(承認番号 平23情複、第266号)。」





凡例

●●●● 対象事業実施区域      - - - 県境      - - - - 市町村境

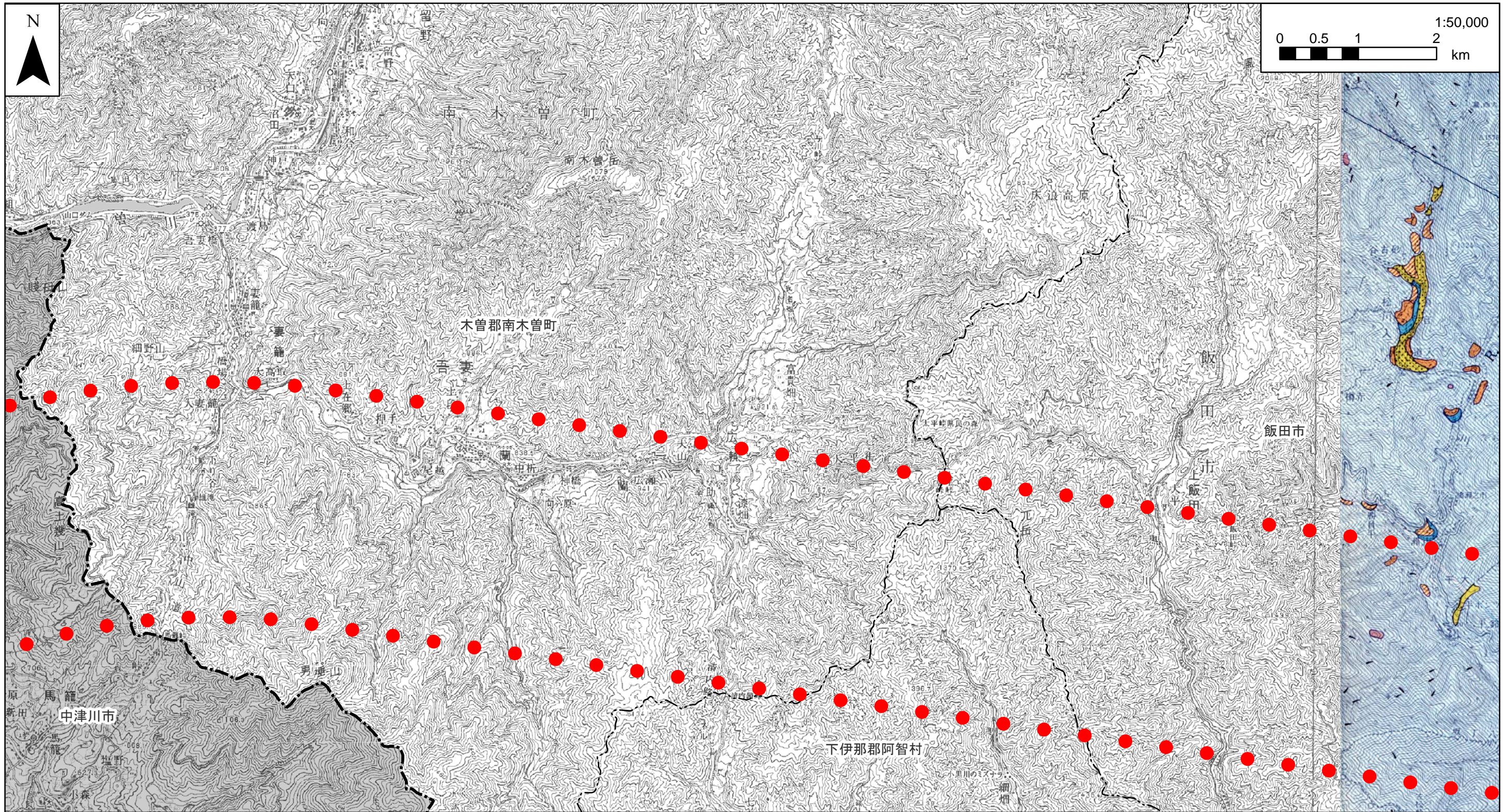
注1. 他の図面と表示範囲が重なる箇所については、調査地点等を重複して記載しているものもある。  
 注2. 凡例は、図-8(4)に示す。

本図は、国土調査による「1/50,000土地分類基本調査 地形分類図(飯田)」(昭和42年、総合企画庁総合開発局)を使用し、東海旅客鉄道株式会社が作成したものである。

図-8(2) 地形分類図

「この地図は、国土地理院長の承認を得て、同院発行の100万分の1 日本、50万分の1 地方図、数値地図200000 (地図画像) 及び数値地図50000 (地図画像) を複製したものである (承認番号 平23情複、第266号)。」





凡例

- 対象事業実施区域
- 県境
- 市町村境

注1. 他の図面と表示範囲が重なる箇所については、調査地点等を重複して記載しているものもある。  
 注2. 凡例は、図-8(4)に示す。

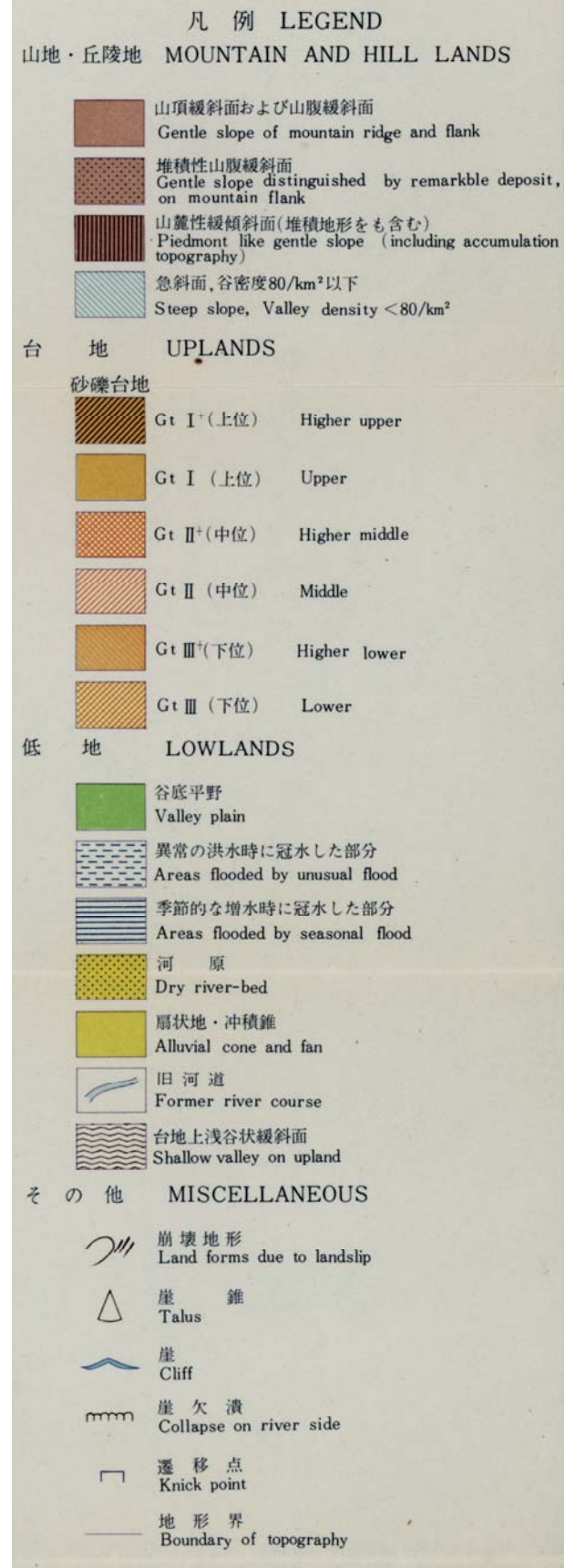
本図は、国土調査による「1/50,000土地分類基本調査 地形分類図(飯田)」(昭和42年、総合企画庁総合開発局)を使用し、東海旅客鉄道株式会社が作成したものである。

図-8(3) 地形分類図

「この地図は、国土地理院長の承認を得て、同院発行の100万分の1 日本、50万分の1 地方図、数値地図200000 (地図画像) 及び数値地図50000 (地図画像) を複製したものである (承認番号 平23情複、第266号)。」



飯田



本図は、国土調査による「1/50,000土地分類基本調査 地形分類図(飯田)」(昭和42年、総合企画庁総合開発局)を使用し、東海旅客鉄道株式会社が作成したものである。

図-8(4) 地形分類図