

凡例

●●●● 対象事業実施区域	--- 県境	---- 市町村境
● 水質測定地点	水質汚濁に係る環境基準の類型指定	
	— 類型AA	
	— 類型A	
	— 指定なし	

注1. 他の図面と表示範囲が重なる箇所については、調査地点等を重複して記載しているものもある。

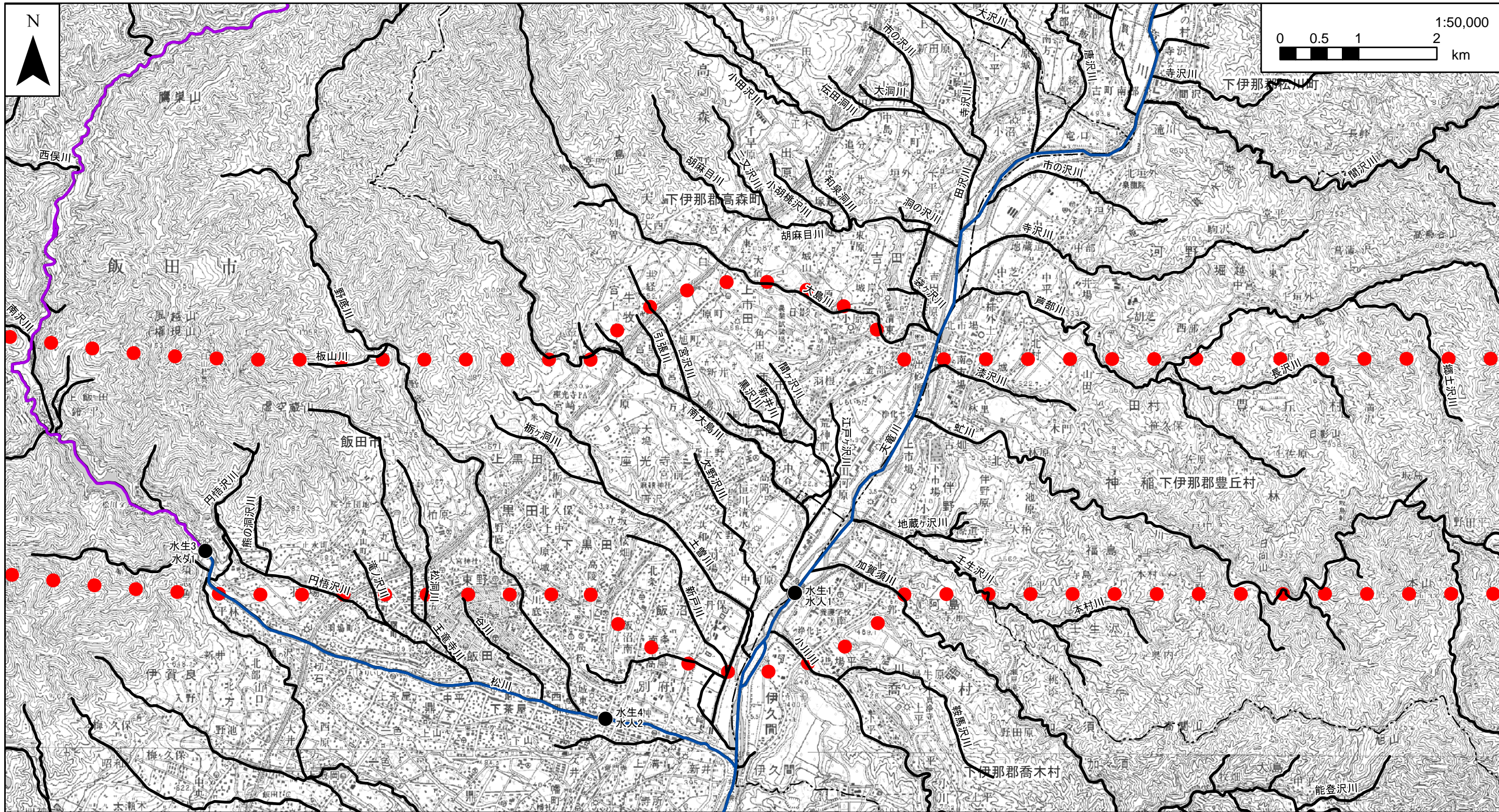
注2. 図の略語は、以下のとおりである。
 水生：生活環境の保全に関する公共用水域水質測定地点
 水人：人の健康に関する公共用水域水質測定地点
 水ダ：ダイオキシン類水環境（公共用水域・水質）測定地点
 底ダ：ダイオキシン類水環境（公共用水域・底質）測定地点

注3. 本文57ページ～58ページ及び67ページ参照。
 なお、地点番号は表 4-2-1-31～表 4-2-1-33及び表 4-2-1-43に対応する。

資料：「平成21年度 水質測定結果」
 （平成22年、長野県環境部水大気環境課）
 「長野県のダイオキシン類の調査結果」
 （平成23年6月現在、長野県環境部ホームページ）

図-4(1) 水質汚濁に係る環境基準の類型指定の状況及び水環境に係る測定地点図

「この地図は、国土地理院長の承認を得て、同院発行の100万分の1 日本、50万分の1 地方図、数値地図200000（地図画像）及び数値地図50000（地図画像）を複製したものである（承認番号 平23情複、第266号）。」



凡例

●●●● 対象事業実施区域	--- 県境	---- 市町村境
● 水質測定地点	水質汚濁に係る環境基準の類型指定	
	— 類型AA	
	— 類型A	
	— 指定なし	

注1. 他の図面と表示範囲が重なる箇所については、調査地点等を重複して記載しているものもある。

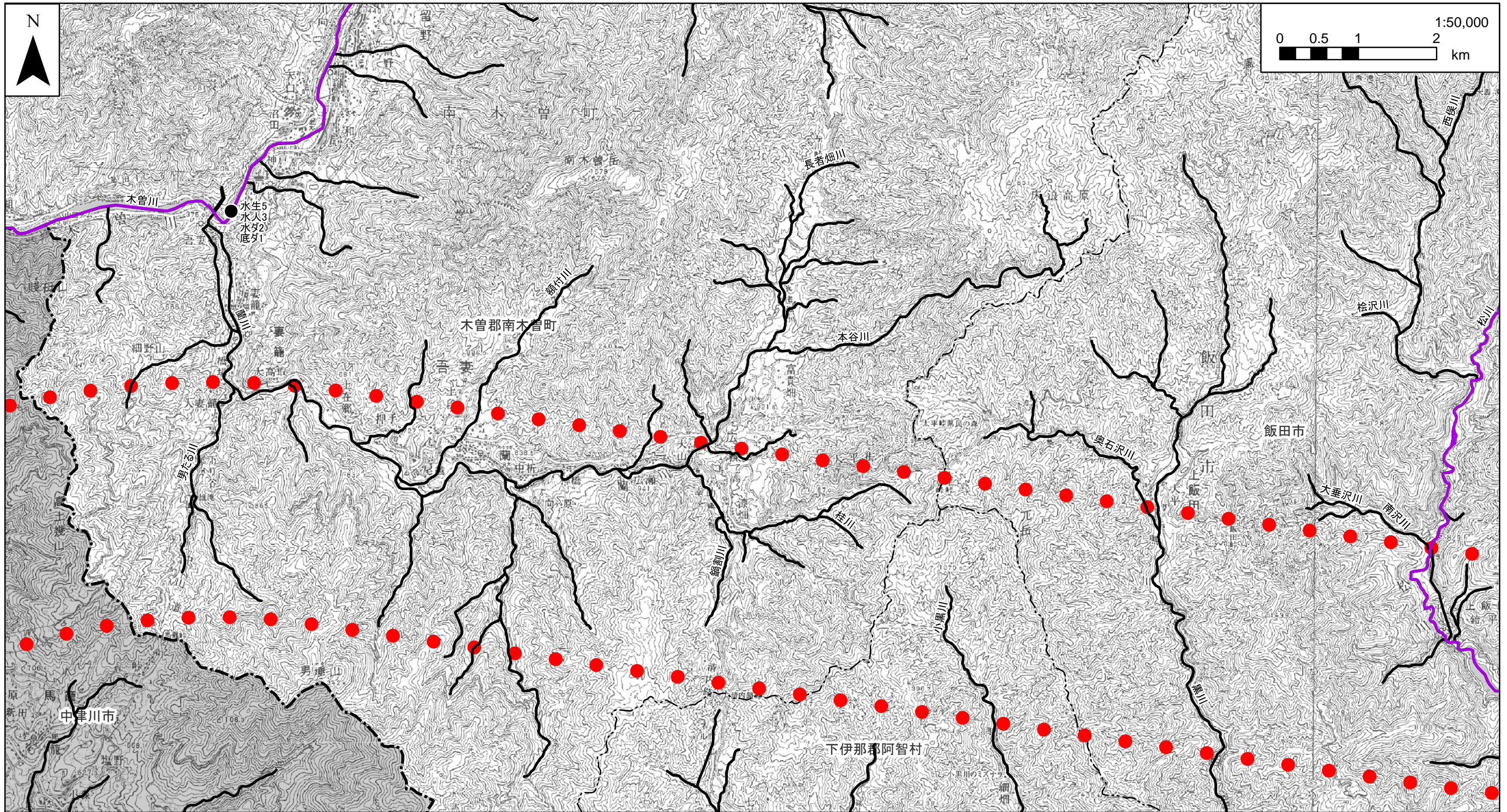
注2. 図の略語は、以下のとおりである。
 水生：生活環境の保全に関する公共用水域水質測定地点
 水人：人の健康に関する公共用水域水質測定地点
 水ダ：ダイオキシン類水環境（公共用水域・水質）測定地点
 底ダ：ダイオキシン類水環境（公共用水域・底質）測定地点

注3. 本文57ページ～58ページ及び67ページ参照。
 なお、地点番号は表 4-2-1-31～表 4-2-1-33及び表 4-2-1-43に対応する。

資料：「平成21年度 水質測定結果」（平成22年、長野県環境部水大気環境課）
 「長野県のダイオキシン類の調査結果」（平成23年6月現在、長野県環境部ホームページ）

図-4(2) 水質汚濁に係る環境基準の類型指定の状況及び水環境に係る測定地点図

「この地図は、国土地理院長の承認を得て、同院発行の100万分の1 日本、50万分の1 地方図、数値地図200000（地図画像）及び数値地図50000（地図画像）を複製したものである（承認番号 平23情複、第266号）。」



凡例

●●●● 対象事業実施区域	--- 県境	---- 市町村境
● 水質測定地点	水質汚濁に係る環境基準の類型指定	
	— 類型AA	
	— 類型A	
	— 指定なし	

注1. 他の図面と表示範囲が重なる箇所については、調査地点等を重複して記載しているものもある。

注2. 図の略語は、以下のとおりである。
 水生：生活環境の保全に関する公共用水域水質測定地点
 水人：人の健康に関する公共用水域水質測定地点
 水ダ：ダイオキシン類水環境（公共用水域・水質）測定地点
 底ダ：ダイオキシン類水環境（公共用水域・底質）測定地点

注3. 本文57ページ～58ページ及び67ページ参照。
 なお、地点番号は表 4-2-1-31～表 4-2-1-33及び表 4-2-1-43に対応する。

資料：「平成21年度 水質測定結果」
 （平成22年、長野県環境部水大気環境課）
 「長野県のダイオキシン類の調査結果」
 （平成23年6月現在、長野県環境部ホームページ）

図-4(3) 水質汚濁に係る環境基準の類型指定の状況及び水環境に係る測定地点図

「この地図は、国土地理院長の承認を得て、同院発行の100万分の1 日本、50万分の1 地方図、数値地図200000（地図画像）及び数値地図50000（地図画像）を複製したものである（承認番号 平23情複、第266号）。」