

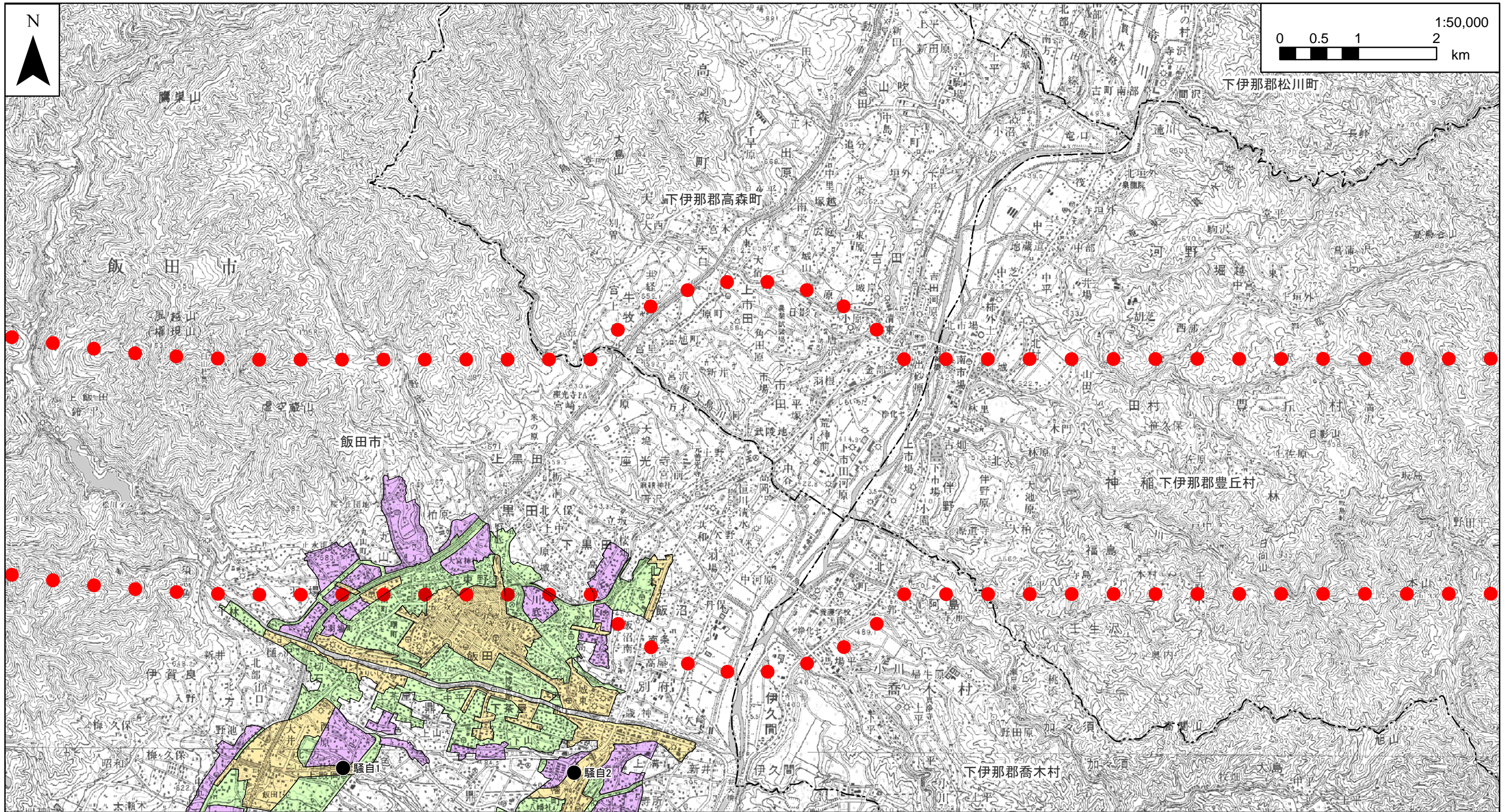
- 凡例**
- 対象事業実施区域
 - A類型
 - B類型
 - C類型
 - 県境
 - 市町村境
 - 自動車騒音測定地点(騒自)

注1. 他の図面と表示範囲が重なる箇所については、調査地点等を重複して記載しているものもある。
 注2. 本図には、騒音に係る環境基準の類型区分及び測定地点はない。

資料：「平成21年度 大気汚染等測定結果」
 (平成22年、長野県環境部水大気環境課)

図-2(1) 騒音に係る環境基準の類型指定の状況及び測定地点図

「この地図は、国土地理院長の承認を得て、同院発行の100万分の1 日本、50万分の1 地方図、数値地図200000 (地図画像) 及び数値地図50000 (地図画像) を複製したものである (承認番号 平23情複、第266号)。」



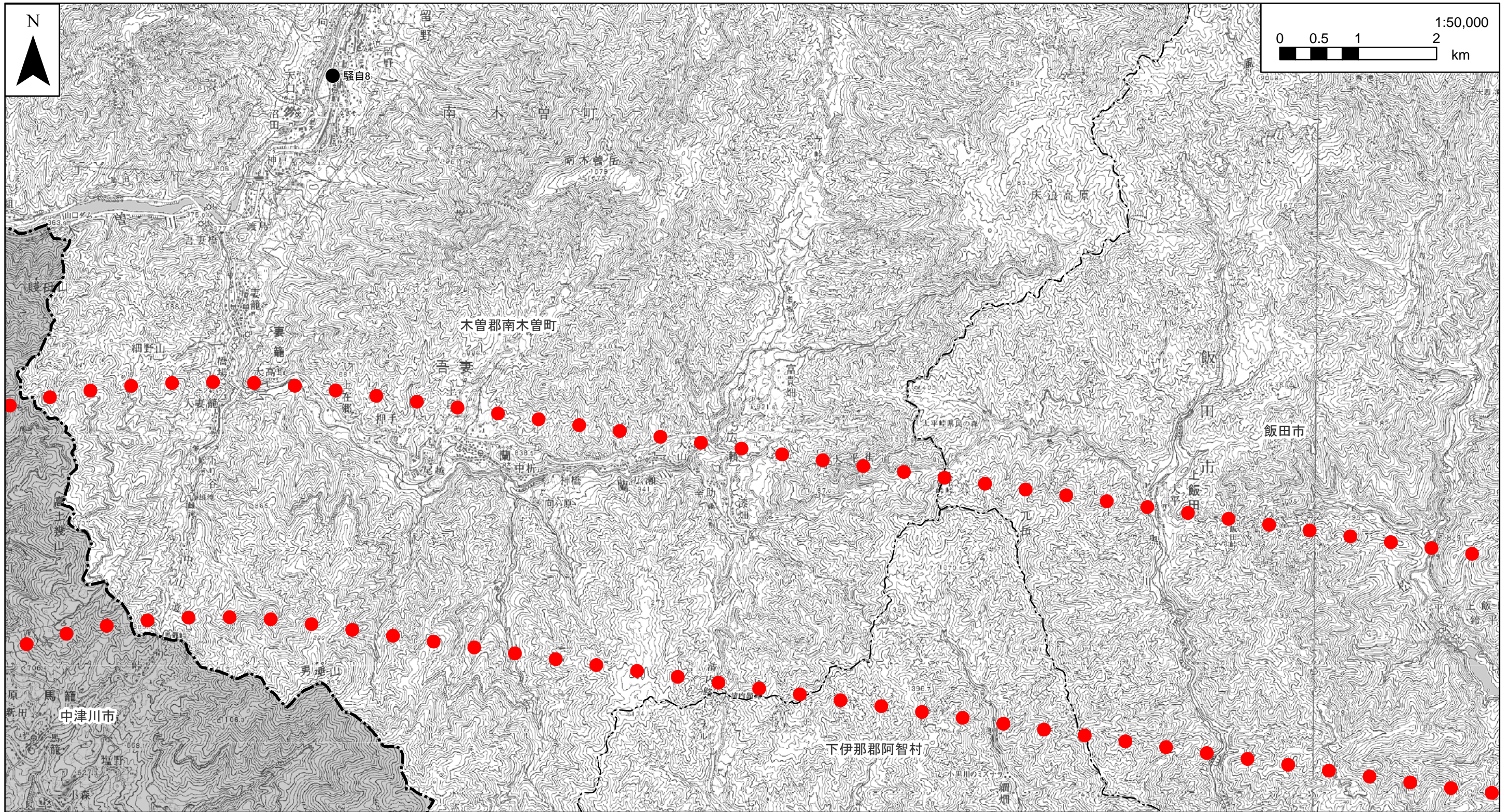
- 凡例**
- 対象事業実施区域
 - A類型
 - B類型
 - C類型
 - 県境
 - 市町村境
 - 自動車騒音測定地点(騒自)

注1. 他の図面と表示範囲が重なる箇所については、調査地点等を重複して記載しているものもある。
 注2. 本文45ページ参照。
 なお、地点番号は表 4-2-1-15に対応する。

資料：「平成21年度 大気汚染等測定結果」
 (平成22年、長野県環境部水大気環境課)

図-2(2) 騒音に係る環境基準の類型指定の状況及び測定地点図

「この地図は、国土地理院長の承認を得て、同院発行の100万分の1 日本、50万分の1 地方図、数値地図200000 (地図画像) 及び数値地図50000 (地図画像) を複製したものである (承認番号 平23情複、第266号)。」



凡例

	対象事業実施区域		県境		市町村境
	A類型		自動車騒音測定地点(騒自)		
	B類型				
	C類型				

注1. 他の図面と表示範囲が重なる箇所については、調査地点等を重複して記載しているものもある。
 注2. 本文45ページ参照。
 なお、地点番号は表 4-2-1-15に対応する。

資料：「平成21年度 大気汚染等測定結果」
 (平成22年、長野県環境部水大気環境課)

図-2(3) 騒音に係る環境基準の類型指定の状況及び測定地点図

「この地図は、国土地理院長の承認を得て、同院発行の100万分の1 日本、50万分の1 地方図、数値地図200000 (地図画像) 及び数値地図50000 (地図画像) を複製したものである (承認番号 平23情複、第266号)。」