

凡例

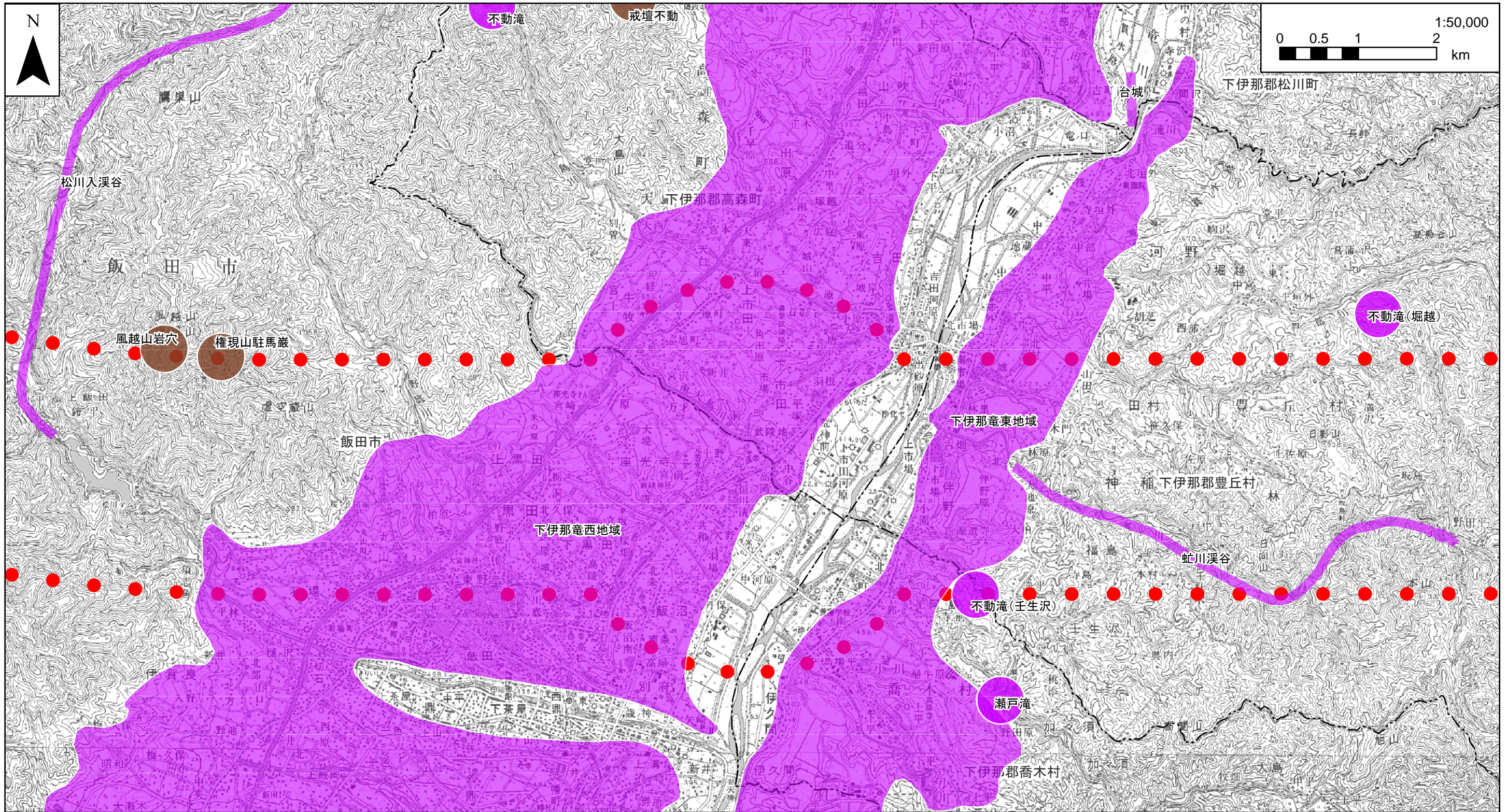
- 対象事業実施区域 - - - 県境 - - - - 市町村境
- 自然景観資源(火山景観)
- 自然景観資源(山地(非火山)景観)
- 自然景観資源(河川景観)

注1. 他の図面と表示範囲が重なる箇所については、調査地点等を重複して記載しているものもある。

資料：「第3回自然環境保全基礎調査 自然環境情報図」（平成元年、環境庁）

図-15(1) 自然景観資源の分布図

「この地図は、国土地理院長の承認を得て、同院発行の100万分の1 日本、50万分の1 地方図、数値地図200000（地図画像）及び数値地図50000（地図画像）を複製したものである（承認番号 平23情複、第266号）。」



- 凡例**
- 対象事業実施区域
 - 県境
 - 市町村境
 - 自然景観資源(火山景観)
 - 自然景観資源(山地(非火山)景観)
 - 自然景観資源(河川景観)

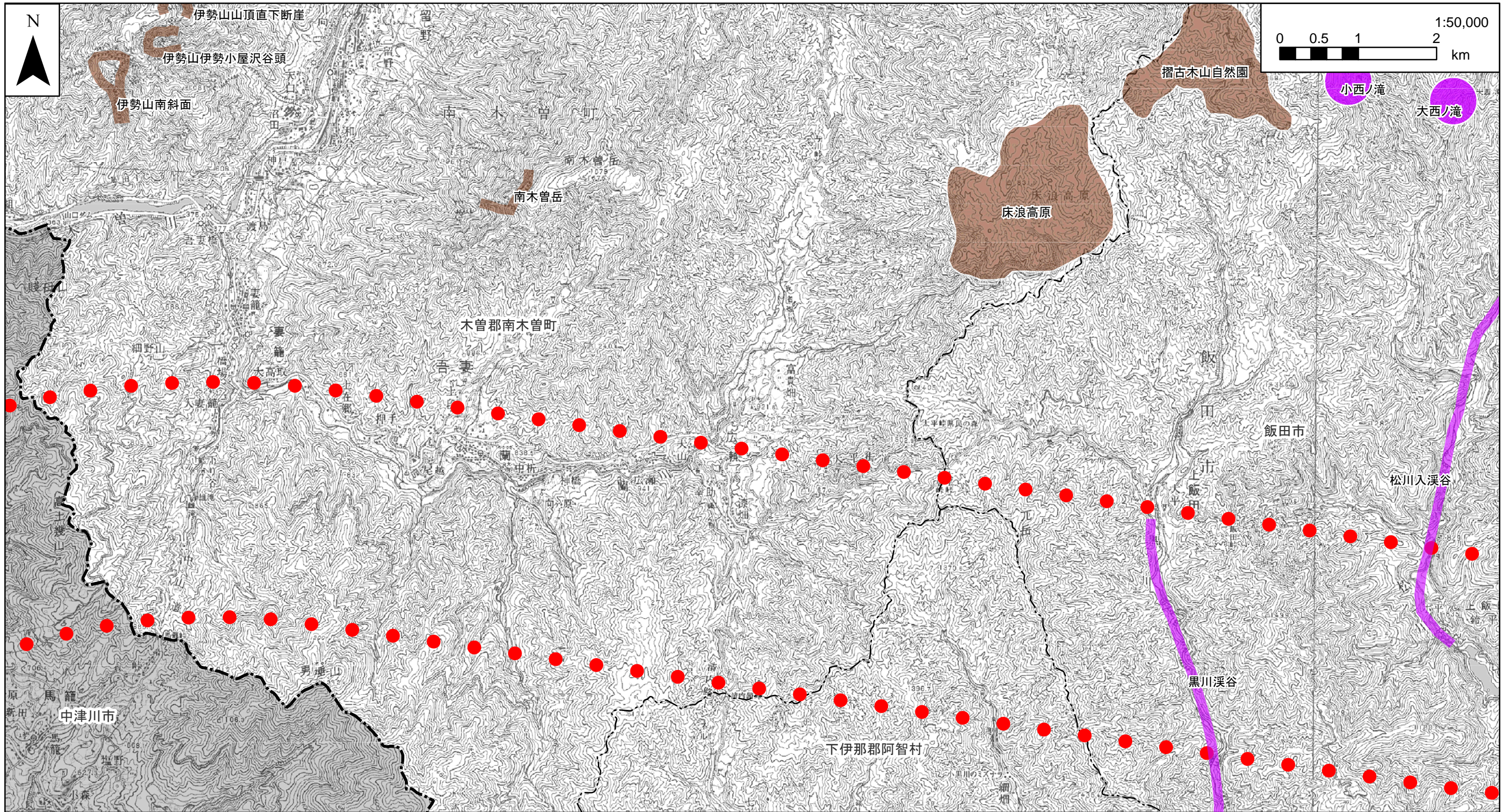
注1. 他の図面と表示範囲が重なる箇所については、調査地点等を重複して記載しているものもある。

注1. 他の図面と表示範囲が重なる箇所については、調査地点等を重複して記載しているものもある。

資料：「第3回自然環境保全基礎調査 自然環境情報図」（平成元年、環境庁）

図-15(2) 自然景観資源の分布図

「この地図は、国土地理院長の承認を得て、同院発行の100万分の1 日本、50万分の1 地方図、数値地図200000（地図画像）及び数値地図50000（地図画像）を複製したものである（承認番号 平23情複、第266号）。」



- 凡例**
- 対象事業実施区域
 - 県境
 - 市町村境
 - 自然景観資源(火山景観)
 - 自然景観資源(山地(非火山)景観)
 - 自然景観資源(河川景観)

注1. 他の図面と表示範囲が重なる箇所については、調査地点等を重複して記載しているものもある。

注1. 他の図面と表示範囲が重なる箇所については、調査地点等を重複して記載しているものもある。

資料：「第3回自然環境保全基礎調査 自然環境情報図」（平成元年、環境庁）

図-15(3) 自然景観資源の分布図

「この地図は、国土地理院長の承認を得て、同院発行の100万分の1 日本、50万分の1 地方図、数値地図200000（地図画像）及び数値地図50000（地図画像）を複製したものである（承認番号 平23情複、第266号）。」