

- 凡例**
- 対象事業実施区域
  - 特定植物群落 生育地域
  - 巨樹・巨木 分布地点
  - 天然記念物(植物)
  - 県境
  - 市町村境

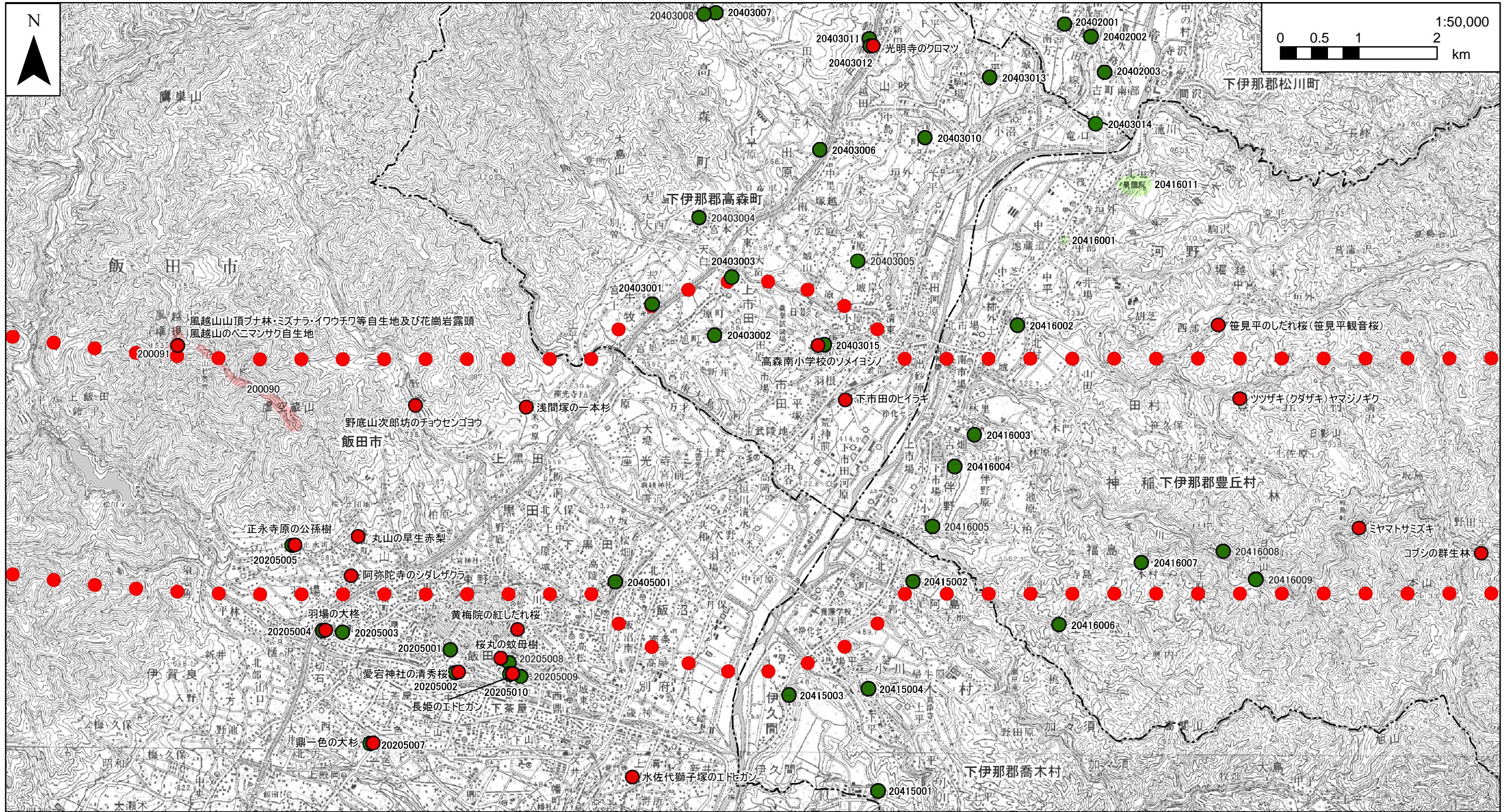
注1. 他の図面と表示範囲が重なる箇所については、調査地点等を重複して記載しているものもある。  
 注2. 本文85ページ～88ページ参照。  
 なお、地点番号は表 4-2-1-66及び表 4-2-1-67に対応する。

資料:「環境省自然環境保全基礎調査  
 自然環境情報GISデータ(第4回巨樹・巨木調査(分布地域、分布地点)及び第2回、3回、5回特定植物群落調査(生息地域、生息地))」  
 (平成23年6月現在、環境省自然環境局生物多様性センターホームページ)  
 「文化財情報」(平成23年6月現在、長野県教育委員会ホームページ)  
 「信州の文化財」(平成23年6月現在、(財)八十二文化財団ホームページ)  
 「信州Live on」(平成23年6月現在、信濃毎日新聞社メディア局ホームページ)

図-14(1) 重要な植物等の分布図

「この地図は、国土地理院長の承認を得て、同院発行の100万分の1 日本、50万分の1 地方図、数値地図200000 (地図画像) 及び数値地図50000 (地図画像) を複製したものである (承認番号 平23情複、第266号)。」





- 凡例**
- 対象事業実施区域
  - 特定植物群落 生育地域
  - 巨樹・巨木 分布地域
  - 巨樹・巨木 分布地点
  - 天然記念物(植物)
  - 県境
  - 市町村境

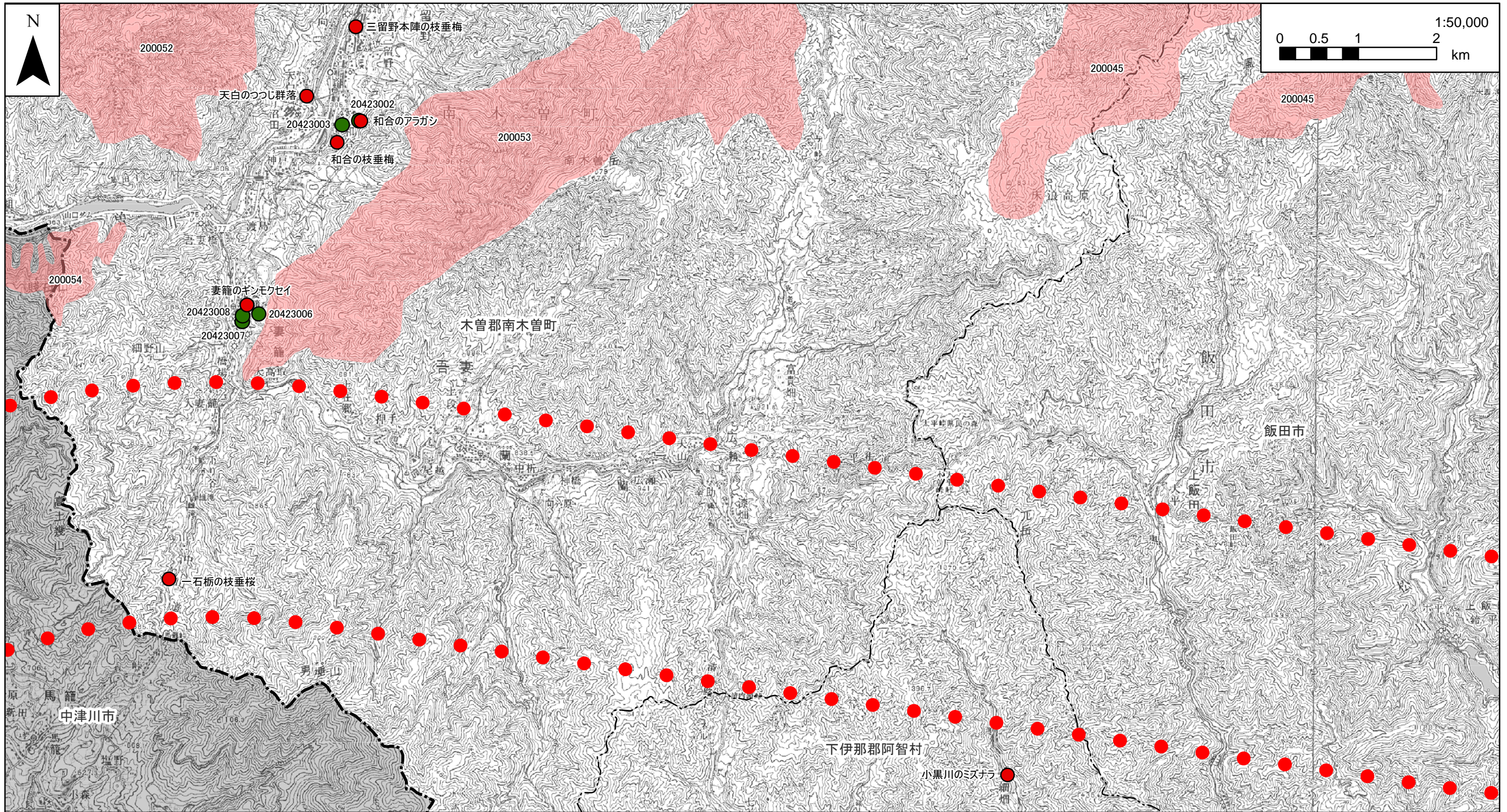
注1. 他の図面と表示範囲が重なる箇所については、調査地点等を重複して記載しているものもある。  
 注2. 本文85ページ～88ページ参照。  
 なお、地点番号は表 4-2-1-66及び表 4-2-1-67に対応する。

資料:「環境省自然環境保全基礎調査  
 自然環境情報GISデータ(第4回巨樹・巨木調査(分布地域、分布地点)及び第2回、3回、5回特定植物群落調査(生息地域、生息地))」  
 (平成23年6月現在、環境省自然環境局生物多様性センターホームページ)  
 「文化財情報」(平成23年6月現在、長野県教育委員会ホームページ)  
 「信州の文化財」(平成23年6月現在、(財)八十二文化財団ホームページ)  
 「信州Live on」(平成23年6月現在、信濃毎日新聞社メディア局ホームページ)

図-14(2) 重要な植物等の分布図

「この地図は、国土地理院長の承認を得て、同院発行の100万分の1 日本、50万分の1 地方図、数値地図200000 (地図画像) 及び数値地図50000 (地図画像) を複製したものである (承認番号 平23情復、第266号)。」





凡例

- 対象事業実施区域
- 特定植物群落 生育地域
- 巨樹・巨木 分布地域
- 巨樹・巨木 分布地点
- 天然記念物(植物)
- 県境
- 市町村境

注1. 他の図面と表示範囲が重なる箇所については、調査地点等を重複して記載しているものもある。  
 注2. 本文85ページ～88ページ参照。  
 なお、地点番号は表 4-2-1-66及び表 4-2-1-67に対応する。

資料:「環境省自然環境保全基礎調査  
 自然環境情報GISデータ(第4回巨樹・巨木調査(分布地域、分布地点)及び第2回、3回、5回特定植物群落調査(生息地域、生息地))」  
 (平成23年6月現在、環境省自然環境局生物多様性センターホームページ)  
 「文化財情報」(平成23年6月現在、長野県教育委員会ホームページ)  
 「信州の文化財」(平成23年6月現在、(財)八十二文化財団ホームページ)  
 「信州Live on」(平成23年6月現在、信濃毎日新聞社メディア局ホームページ)

図-14(3) 重要な植物等の分布図

「この地図は、国土地理院長の承認を得て、同院発行の100万分の1 日本、50万分の1 地方図、数値地図200000 (地図画像) 及び数値地図50000 (地図画像) を複製したものである (承認番号 平23情複、第266号)。」