

資料:「環境省自然環境保全基礎調査
 自然環境情報GISデータ(第2-5回植生調査重ね合わせ植生)」
 (平成23年6月現在、環境省自然環境局生物多様性センターホームページ)

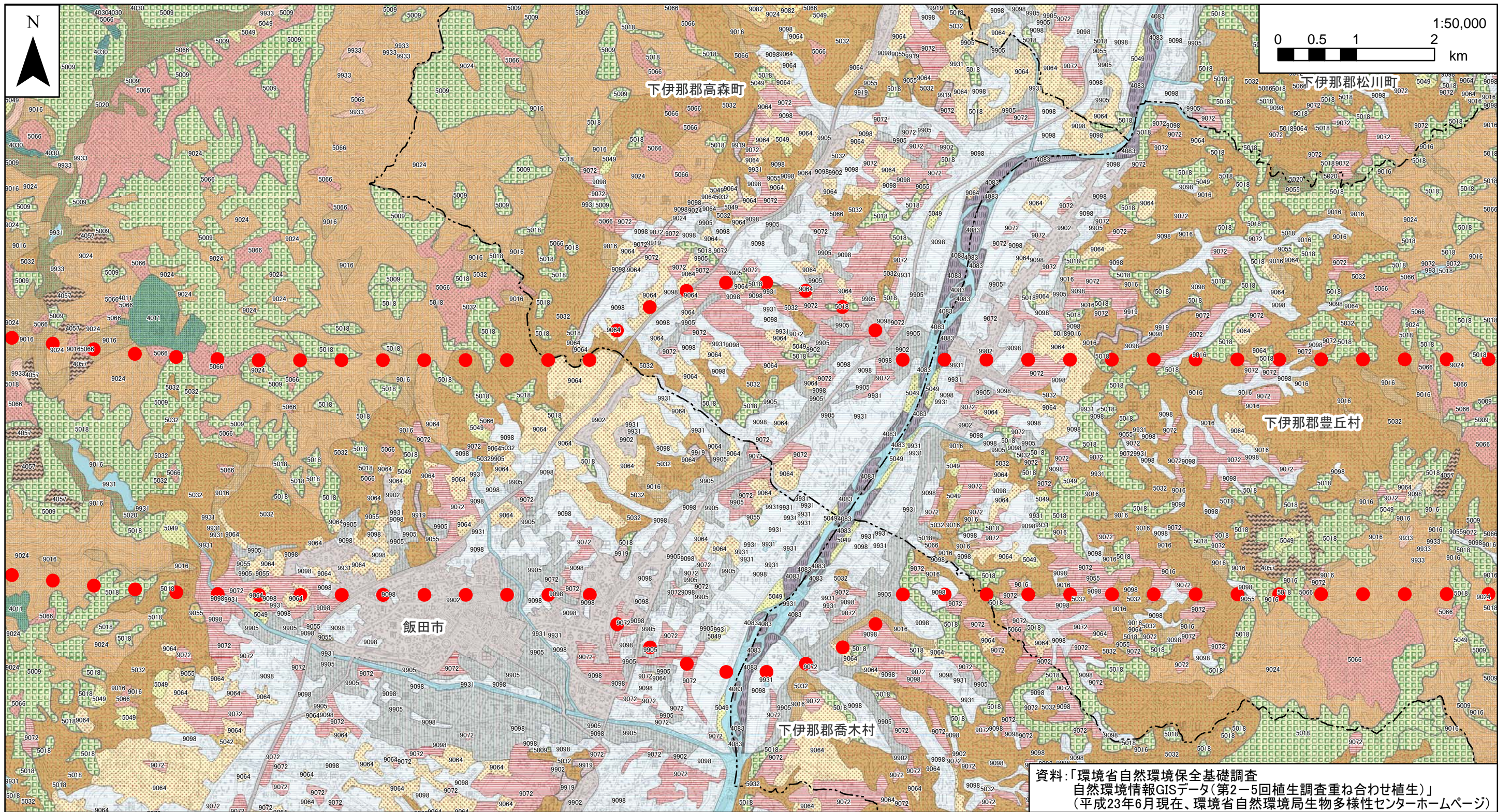
凡例

- | | | | | | |
|----------|-----------------------|----|------------------------|------|-------------------|
| ●●●●●●●● | 対象事業実施区域 | —— | 県境 | ---- | 市町村境 |
| ■ | 1002 高山低木群落 | ■ | 2011 シラビソ-オオシラビソ群集 | ■ | 3011 タケカンバ群落 |
| ■ | 1008 高山ハイデ及び風衝草原 | ■ | 2014 コメツガ群落 | ■ | 4011 スズタケブナ群団 |
| ■ | 1011 コメバツガザクラ-ミネズオウ群集 | ■ | 2018 カラマツ群落 | ■ | 4015 ヤマボウシ-ブナ群集 |
| ■ | 1013 コマクサイワツメクサクラス | ■ | 2020 ミドリユキザサ-ダケカンバ群団 | ■ | 4030 ツガー-コナスゲ群集 |
| ■ | 2005 シラビソ-トウヒ群団 | ■ | 2028 シナノキンバイ-ヤマキンボウゲ群団 | ■ | 4057 アカマツ群落 |
| ■ | 2055 シラビソ-トウヒ群団 | ■ | 3008 伐跡群落 | ■ | 4083 ヤナギ低木群落 |
| ■ | | ■ | | ■ | 5009 クリーミズナラ群落 |
| ■ | | ■ | | ■ | 5018 カスミザクラ-コナラ群落 |
| ■ | | ■ | | ■ | 5032 アカマツ群落 |
| ■ | | ■ | | ■ | 5049 ススキ群団 |
| ■ | | ■ | | ■ | 5062 シバ群団 |
| ■ | | ■ | | ■ | 5066 伐跡群落 |
| ■ | | ■ | | ■ | 6030 ケヤキ群落 |
| ■ | | ■ | | ■ | 7036 伐跡群落 |
| ■ | | ■ | | ■ | 9072 畑地雑草群落 |
| ■ | | ■ | | ■ | 9098 水田雑草群落 |
| ■ | | ■ | | ■ | 9016 スギ-ヒノキ-サワラ植林 |
| ■ | | ■ | | ■ | 9024 カラマツ植林 |
| ■ | | ■ | | ■ | 9055 竹林 |
| ■ | | ■ | | ■ | 9064 落葉果樹園 |
| ■ | | ■ | | ■ | 9905 緑の多い住宅地 |
| ■ | | ■ | | ■ | 9919 造成地 |
| ■ | | ■ | | ■ | 9931 開放水域 |
| ■ | | ■ | | ■ | 9933 自然裸地 |

注1. 他の図面と表示範囲が重なる箇所については、調査地点等を重複して記載しているものもある。

図-13(1) 現存植生図

「この地図は、国土地理院長の承認を得て、同院発行の100万分の1 日本、50万分の1 地方図、数値地図200000 (地図画像) 及び数値地図50000 (地図画像) を複製したものである (承認番号 平23情複、第266号)。」



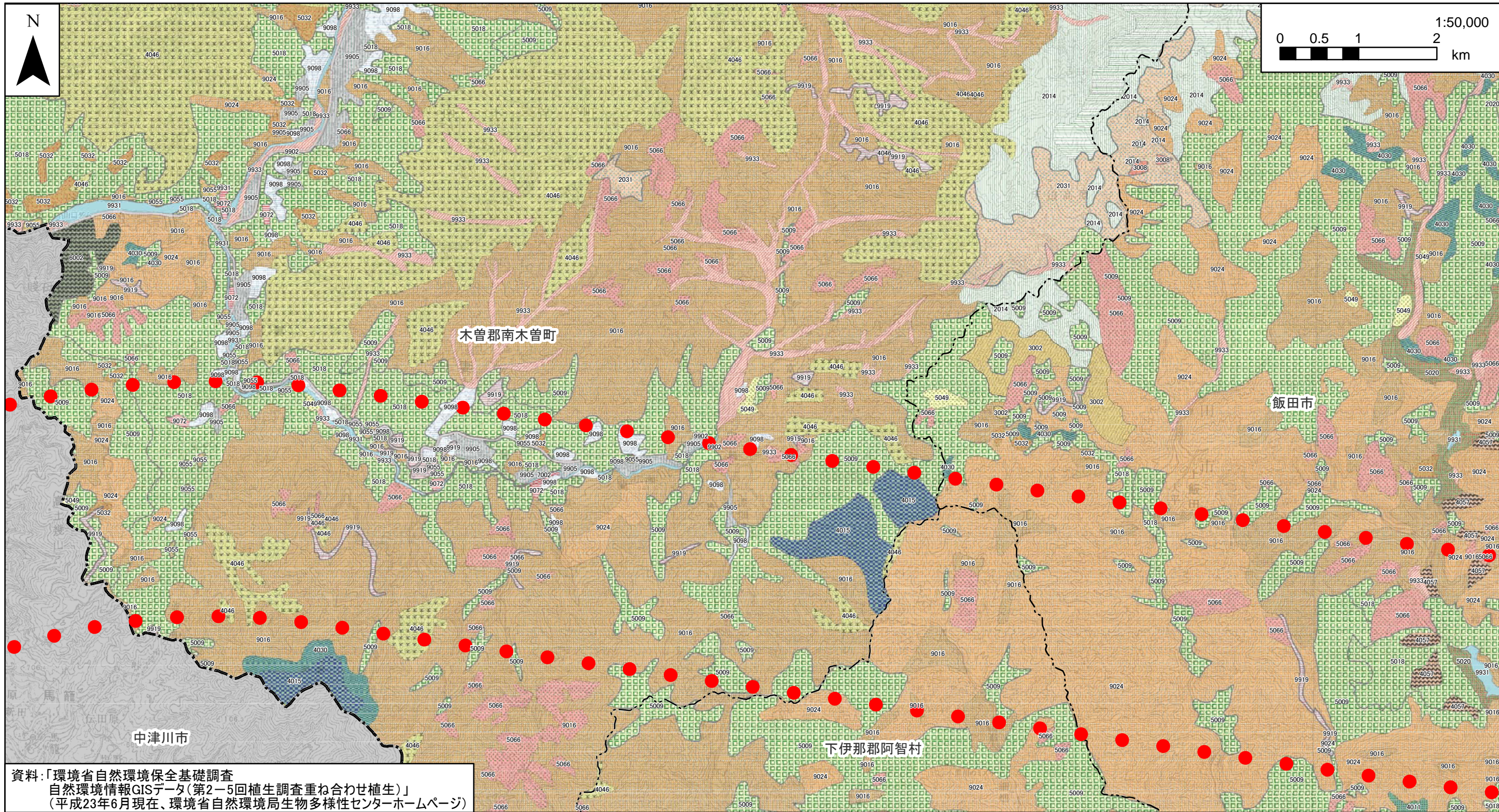
資料:「環境省自然環境保全基礎調査
自然環境情報GISデータ(第2-5回植生調査重ね合わせ植生)」
(平成23年6月現在、環境省自然環境局生物多様性センターホームページ)

凡例	
●●●● 対象事業実施区域	--- 県境
■ 2020 ミドリユキザサ-ダケカンバ群団	--- 市町村境
■ 4011 スズタケ-ブナ群団	■ 4083 ヤナギ低木群落
■ 4030 ツガ-コナツグ群集	■ 5042 ササ草原
■ 4057 アカマツ群落	■ 5049 ススキ群団
	■ 5018 カスミザクラ-コナラ群落
	■ 5066 伐跡群落
	■ 5020 アカシデ-イヌシデ群落
	■ 9016 スギ-ヒノキ-サワラ植林
	■ 5032 アカマツ群落
	■ 9024 カラマツ植林
	■ 9055 竹林
	■ 9064 落葉果樹園
	■ 9072 畑地雑草群落
	■ 9082 牧草地
	■ 9098 水田雑草群落
	■ 9902 市街地
	■ 9905 緑の多い住宅地
	■ 9919 造成地
	■ 9931 開放水域
	■ 9933 自然裸地

注1. 他の図面と表示範囲が重なる箇所については、調査地点等を重複して記載しているものもある。

図-13(2) 現存植生図

「この地図は、国土地理院長の承認を得て、同院発行の100万分の1 日本、50万分の1 地方図、数値地図200000 (地図画像) 及び数値地図50000 (地図画像) を複製したものである (承認番号 平23情複、第266号)。」



凡例		注1. 他の図面と表示範囲が重なる箇所については、調査地点等を重複して記載しているものもある。	
●●●●	対象事業実施区域	--- 県境	----
■	2011 シラビソ-オオシラビソ群集	■	3008 伐跡群落
■	2014 コメツガ群落	■	4060 ジュウモンジシダー-サワグルミ群集
■	2020 ミドリユキザサ-ダケカンバ群団	■	4011 スズタケ-ブナ群団
■	2031 ササ自然草原	■	4015 ヤマボウシ-ブナ群集
■	3002 ササ群落	■	4030 ツガ-コナスゲ群集
■	4046 ヒノキ群落	■	4093 自然低木群落
■	4057 アカマツ群落	■	4105 自然草原
■	5018 カスミザクラ-コナラ群落	■	5002 ブナ-ミズナラ群落
■	5009 クリーミズナラ群落	■	5032 アカマツ群落
■	5066 伐跡群落	■	5049 ススキ群団
■	6002 モミ-シキミ群集	■	5066 伐跡群落
■	7002 コナラ群落	■	6002 モミ-シキミ群集
■	7089 モチツツジ-アカマツ群集	■	7022 コナラ群落
■	9016 スギ-ヒノキ-サワラ植林	■	9098 水田雑草群落
■	9024 カラマツ植林	■	9902 市街地
■	9055 竹林	■	9905 緑の多い住宅地
■	9064 落葉果樹園	■	9919 造成地
■	9072 畑地雑草群落	■	9931 開放水域
■	9933 自然裸地	■	9933 自然裸地

図-13(3) 現存植生図

「この地図は、国土地理院長の承認を得て、同院発行の100万分の1 日本、50万分の1 地方図、数値地図200000 (地図画像) 及び数値地図50000 (地図画像) を複製したものである (承認番号 平23情複、第266号)。」