



凡例

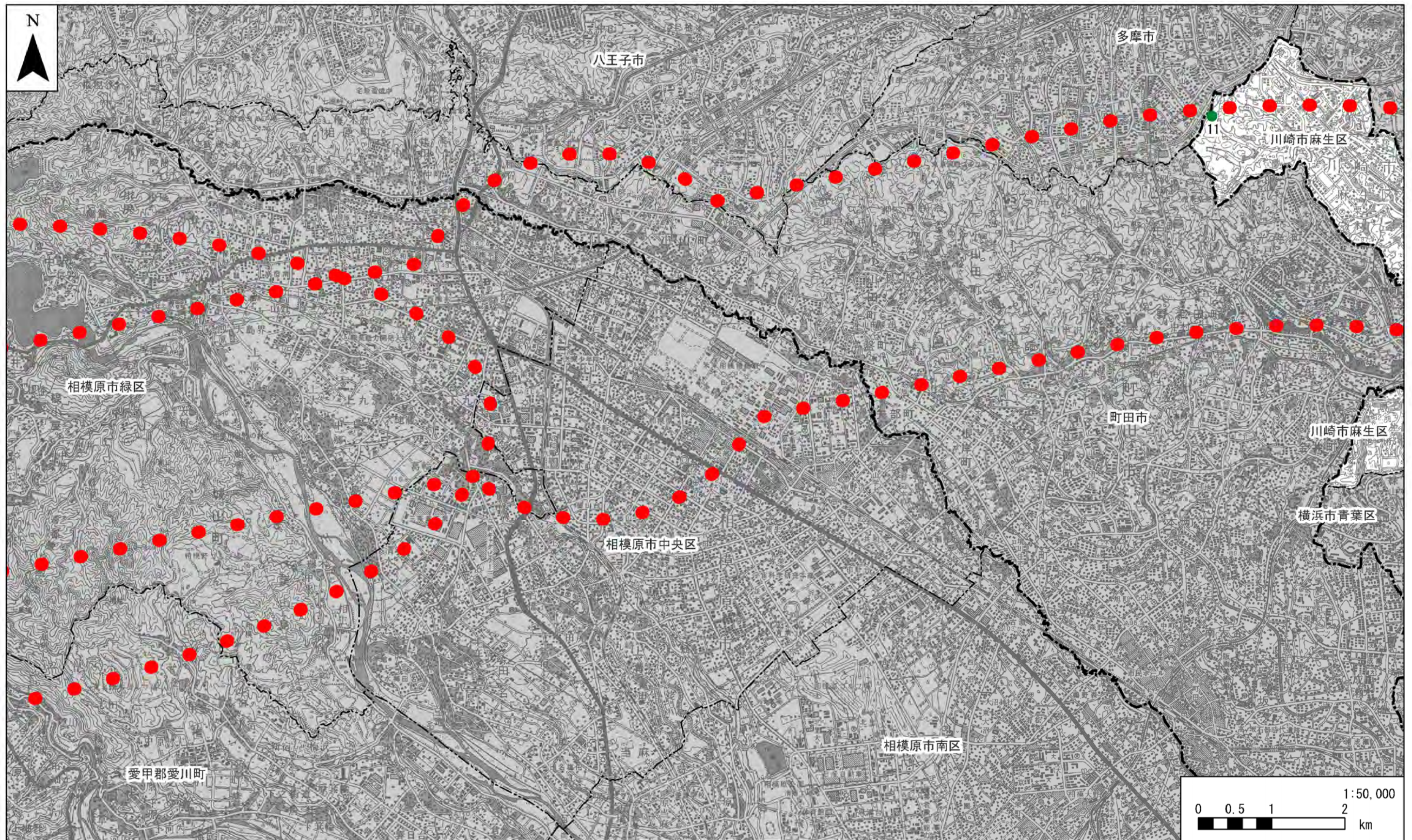
- 対象事業実施区域
- 主要な眺望地点
- 都県境
- 市区町村境

注1. 他の図面と表示範囲が重なる箇所については、調査地点等を重複して記載しているものもある。
 注2. 地点番号は、表2-1-3-48に対応する。

資料：「かわさきの観光情報」（平成23年6月現在、一般社団法人川崎市観光協会ホームページ）
 「川崎市施設案内 公園案内」（平成23年6月現在、川崎市ホームページ）
 「宮前区のまちづくり」（平成23年6月現在、宮前区役所地域振興課ホームページ）
 「多摩区みどころガイド」（平成23年6月現在、多摩区環境推進協議会事務局ホームページ）
 「麻生の魅力 麻生区観光ガイド」（平成23年6月現在、川崎市ホームページ）
 「あさおグリーン・ツーリズム」（平成23年6月現在、川崎市農業振興センター農地課ホームページ）

図2-1-3-9(1) 主要な眺望点の分布図

「この地図は、国土地理院長の承認を得て、同院発行の100万分の1 日本、50万分の1 地方図、数値地図200000（地図画像）及び数値地図50000（地図画像）を複製したものである。（承認番号 平23情複、第266号）」



凡例
 ●●●● 対象事業実施区域 --- 都県境 - - - - 市区町村境
 ● 主要な眺望地点

注1. 他の図面と表示範囲が重なる箇所については、調査地点等を重複して記載しているものもある。
 注2. 地点番号は、表2-1-3-48に対応する。

資料：「かわさきの観光情報」（平成23年6月現在、一般社団法人川崎市観光協会ホームページ）
 「川崎市施設案内 公園案内」（平成23年6月現在、川崎市ホームページ）
 「宮前区のまちづくり」（平成23年6月現在、宮前区役所地域振興課ホームページ）
 「多摩区みどころガイド」（平成23年6月現在、多摩区環境推進協議会事務局ホームページ）
 「麻生の魅力 麻生区観光ガイド」（平成23年6月現在、川崎市ホームページ）
 「あさおグリーン・ツーリズム」（平成23年6月現在、川崎市農業振興センター農地課ホームページ）

図2-1-3-9(2) 主要な眺望点の分布図