

凡例

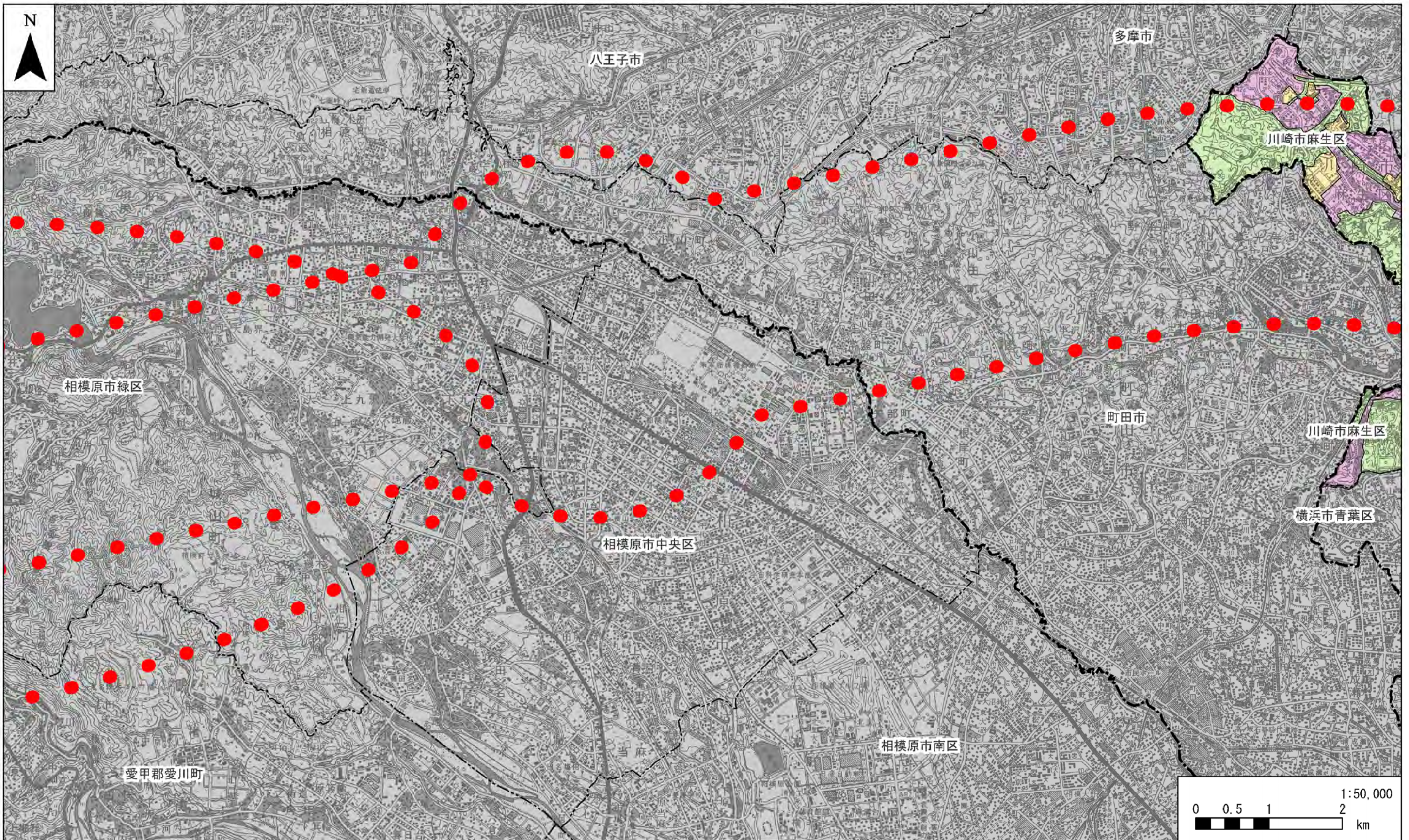
●●●● 対象事業実施区域	--- 都県境	---- 市区町村境	
騒音に係る環境基準の 類型指定	新幹線鉄道騒音に係る 環境基準の類型指定	● 自動車騒音測定地点（騒自）	
■ A類型	□ I 類型	▲ 鉄道騒音測定地点（騒鉄）	
■ B類型	□ II 類型	✚ 航空機騒音測定地点（騒航）	
■ C類型			

注1. 他の図面と表示範囲が重なる箇所については、調査地点等を重複して記載しているものもある。
注2. 地点番号は、表2-1-3-13～表2-1-3-15に対応する。

資料：「平成22年度 環境局事業概要－公害編－」（平成22年12月、川崎市環境局環境対策部企画指導課）

図2-1-3-6(1) 騒音に係る環境基準の類型指定の状況及び測定地点図

「この地図は、国土地理院長の承認を得て、同院発行の100万分の1 日本、50万分の1 地方図、数値地図200000（地図画像）及び数値地図50000（地図画像）を複製したものである。（承認番号 平23情複、第266号）」



凡例

- | | | |
|--------------------|-------------------------|-----------------|
| ●●●● 対象事業実施区域 | --- 都県境 | ---- 市区町村境 |
| 騒音に係る環境基準の
類型指定 | 新幹線鉄道騒音に係る
環境基準の類型指定 | ● 自動車騒音測定地点（騒自） |
| ■ A類型 | ▭ I 類型 | ▲ 鉄道騒音測定地点（騒鉄） |
| ■ B類型 | ▭ II 類型 | ✚ 航空機騒音測定地点（騒航） |
| ■ C類型 | | |

注1. 他の図面と表示範囲が重なる箇所については、調査地点等を重複して記載しているものもある。

資料：「平成22年度 環境局事業概要一公害編一」
（平成22年12月、川崎市環境局環境対策部企画指導課）

図2-1-3-6(2) 騒音に係る環境基準の類型指定の状況及び測定地点図