



- 凡例**
- 対象事業実施区域
  - 一般環境大気測定局（大一）
  - ▲ 自動車排出ガス測定局（大自）
  - 有害大気汚染物質測定局（大有）
  - 都県境
  - 市区町村境
  - ✦ ダイオキシン類大気環境測定局（大ダ）
  - ◆ 降下ばいじん測定局（大降）

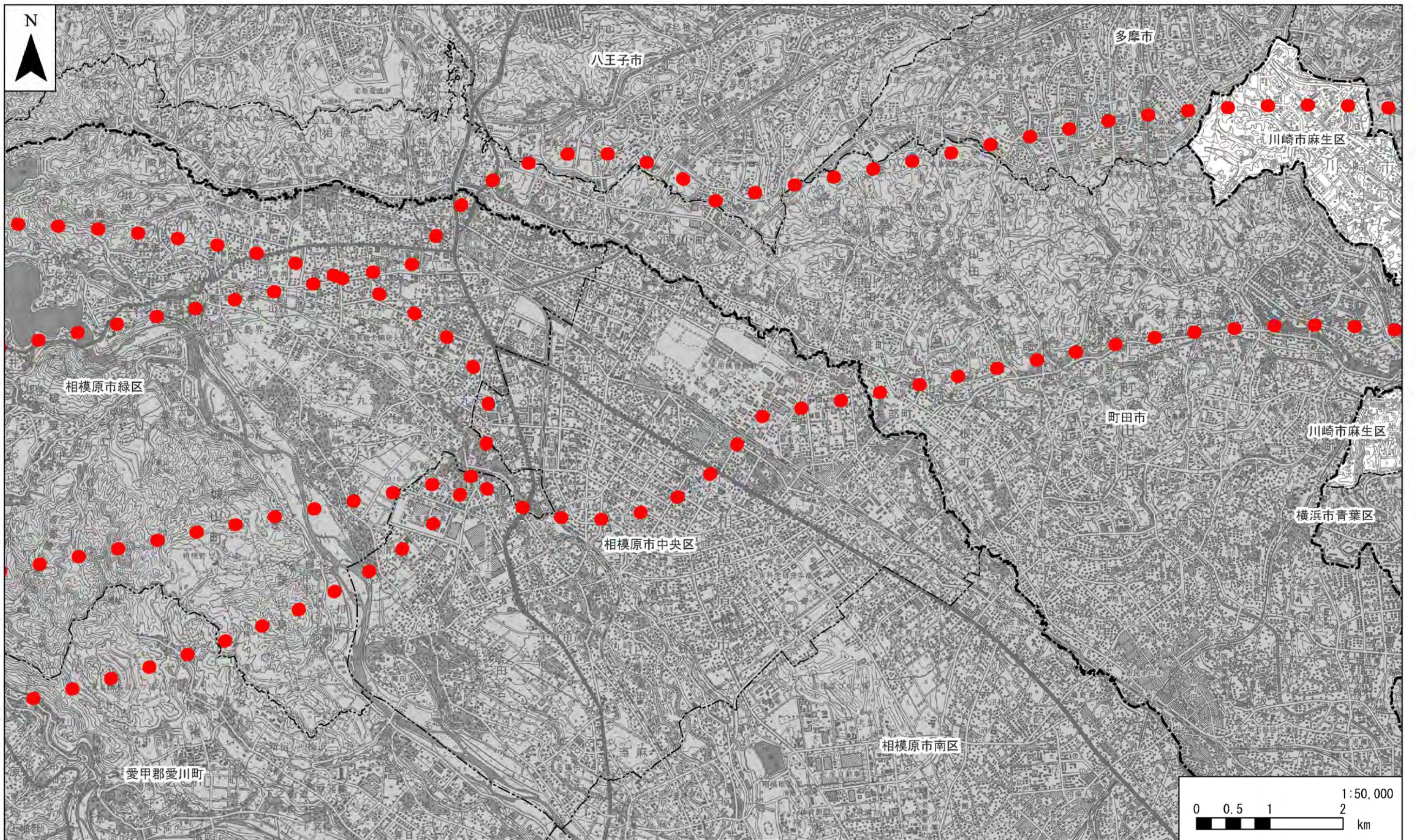
注1. 他の図面と表示範囲が重なる箇所については、調査地点等を重複して記載しているものもある。  
 注2. 地点番号は、表2-1-3-2～表2-1-3-8に対応する。

資料：「平成21年度 神奈川の大気汚染」（平成22年12月、神奈川県環境科学センター）  
 「平成21年版 日本の大気汚染状況」（平成22年11月、環境省水・大気環境局）

図2-1-3-1(1) 大気質測定地点図

「この地図は、国土地理院長の承認を得て、同院発行の100万分の1 日本、50万分の1 地方図、数値地図200000（地図画像）及び数値地図50000（地図画像）を複製したものである。（承認番号 平23情複、第266号）」





凡例

- 対象事業実施区域      - - - 都県境      - - - - 市区町村境
- 一般環境大気測定局（大一）      + ダイオキシン類大気環境測定局（大タ）
- ▲ 自動車排出ガス測定局（大自）      ◆ 降下ばいじん測定局（大降）
- 有害大気汚染物質測定局（大有）

注1. 他の図面と表示範囲が重なる箇所については、調査地点等を重複して記載しているものもある。  
 注2. 本図には、大気質測定地点はない。

資料：「平成21年度 神奈川の大気汚染」（平成22年12月、神奈川県環境科学センター）  
 「平成21年版 日本の大気汚染状況」（平成22年11月、環境省水・大気環境局）

図2-1-3-1(2) 大気質測定地点図