

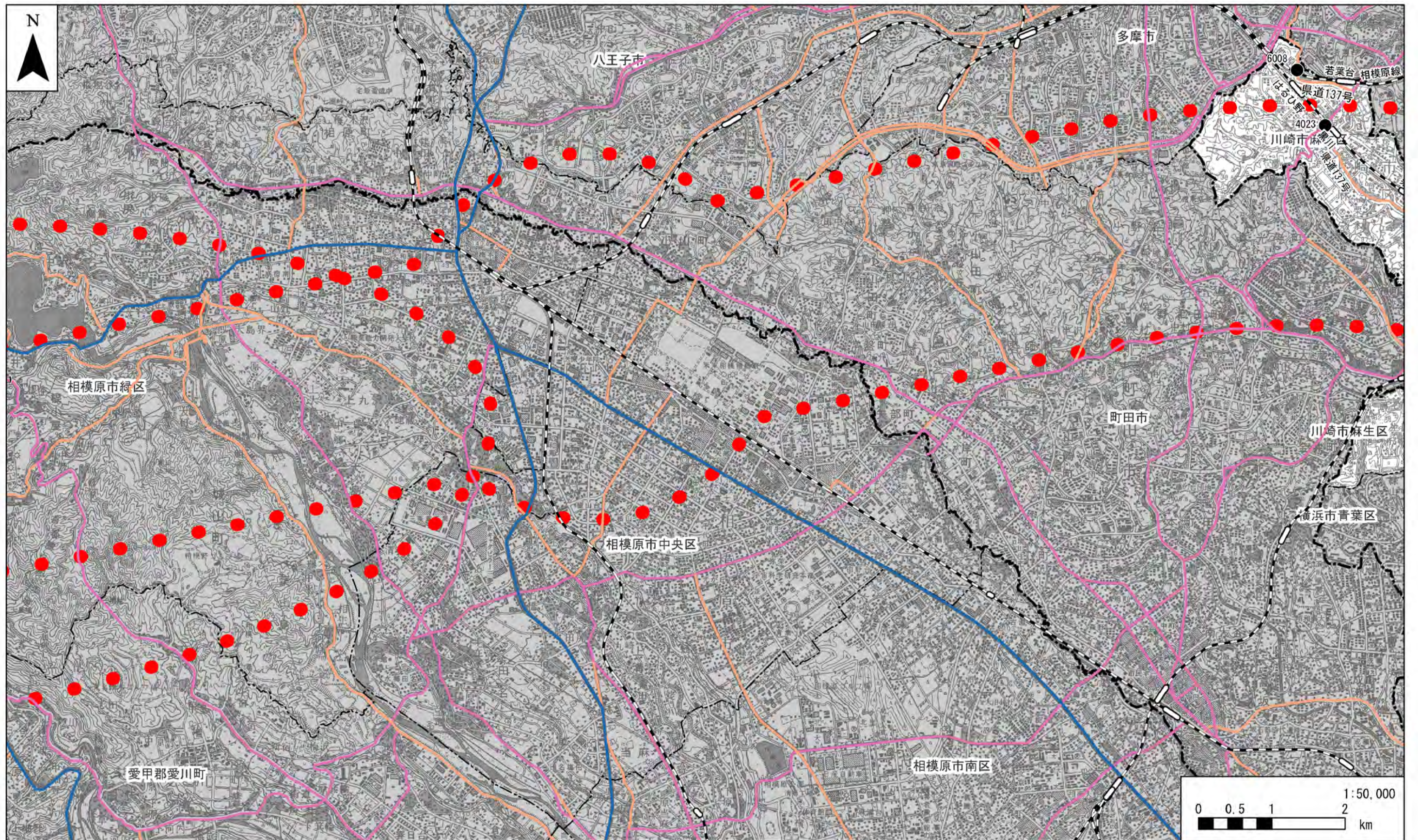
- 凡例
- | | | |
|---------------|-------------|-----------|
| ●●●● 対象事業実施区域 | --- 都県境 | --- 市区町村境 |
| — 鉄道 | — 高速道路 | |
| ○ 駅 | — 一般国道 | |
| ● 交通量調査地点 | — 主要地方道(県道) | |
| | — 主要地方道(市道) | |
| | — 一般県道 | |

注1．他の図面と表示範囲が重なる箇所については、調査地点等を重複して記載しているものもある。
注2．地点番号は、表2-1-2-7に対応する。

資料：「国土数値情報ダウンロードサービス」
(平成23年6月現在、国土交通省国土政策局国土情報課ホームページ)
「神奈川県鉄道地図(2010年度版)」(平成22年3月、神奈川県土整備部都市計画課)
「平成17年度道路交通情勢調査表」
(平成23年6月現在、神奈川県県土整備局道路部道路管理課ホームページ)

図2-1-2-2(1) 交通網図

「この地図は、国土地理院長の承認を得て、同院発行の100万分の1 日本、50万分の1 地方図、数値地図200000(地図画像)及び数値地図50000(地図画像)を複製したものである。(承認番号 平23情複、第266号)」



凡例

- 対象事業実施区域
- 都県境
- 市区町村境
- 鉄道
- 高速道路
- 一般県道
- 駅
- 一般国道
- 主要地方道(県道)
- 交通量調査地点
- 主要地方道(市道)

注1. 他の図面と表示範囲が重なる箇所については、調査地点等を重複して記載しているものもある。
 注2. 地点番号は、表2-1-2-7に対応する。

資料：「国土数値情報ダウンロードサービス」
 (平成23年6月現在、国土交通省国土政策局国土情報課ホームページ)
 「神奈川県鉄道地図(2010年度版)」(平成22年3月、神奈川県土整備部都市計画課)
 「平成17年度道路交通情勢調査表」
 (平成23年6月現在、神奈川県県土整備局道路部道路管理課ホームページ)

図2-1-2-2(2) 交通網図