

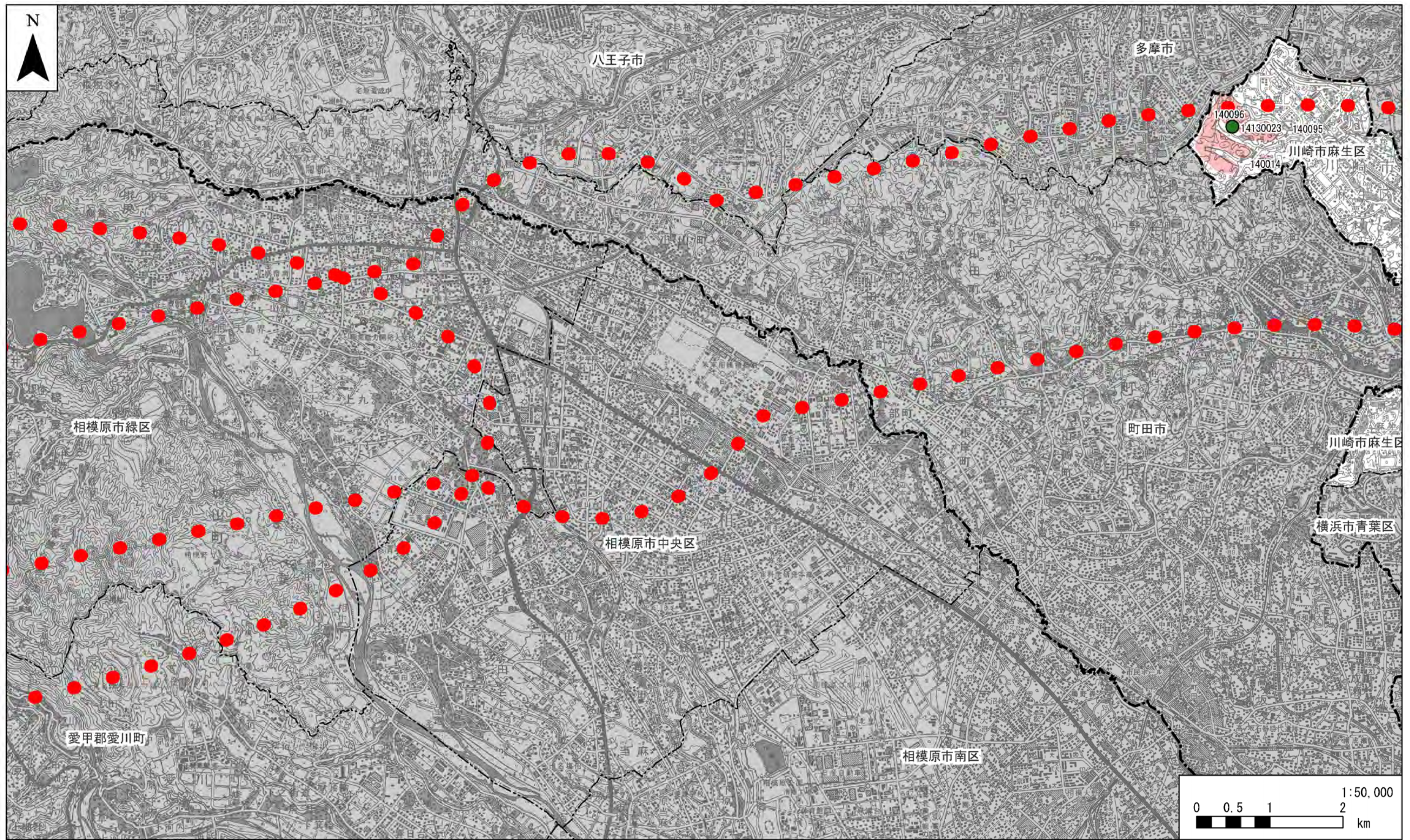
凡例

- 対象事業実施区域
  - 天然記念物（植物）
  - 巨樹・巨木 分布地点
  - 特定植物群落 生育地域
  - 都県境
  - 市区町村境
- 注1. 他の図面と表示範囲が重なる箇所については、調査地点等を重複して記載しているものもある。  
 注2. 地点番号は、表2-1-1-10～表2-1-1-11に対応する。

資料：「神奈川県文化財」（平成23年6月現在、神奈川県教育委員会教育局文化遺産課ホームページ）  
 「第2回自然環境保全基礎調査 日本の重要な植物群落 南関東版（埼玉県・千葉県・神奈川県・東京都）」（昭和55年、環境庁）  
 「第3回自然環境保全基礎調査 日本の重要な植物群落II 南関東版（埼玉県・千葉県・東京都・神奈川県）」（昭和63年、環境庁）  
 「第4回自然環境保全基礎調査 日本の巨樹・巨木林 関東版（II）（埼玉県・千葉県・東京都・神奈川県）」（平成3年、環境庁）  
 「第5回自然環境保全基礎調査 特定植物群落調査報告書」（平成12年、環境庁）

図2-1-1-8(1) 重要な植物等の分布図

「この地図は、国土地理院長の承認を得て、同院発行の100万分の1 日本、50万分の1 地方図、数値地図200000（地図画像）及び数値地図50000（地図画像）を複製したものである。（承認番号 平23情複、第266号）」



- 凡例**
- 対象事業実施区域
  - 天然記念物（植物）
  - 巨樹・巨木 分布地点
  - 特定植物群落 生育地域

--- 都県境    - - - - 市区町村境

注1. 他の図面と表示範囲が重なる箇所については、調査地点等を重複して記載しているものもある。  
 注2. 地点番号は、表2-1-1-10～表2-1-1-11に対応する。

資料：「神奈川県文化財」（平成23年6月現在、神奈川県教育委員会教育局文化遺産課ホームページ）  
 「第2回自然環境保全基礎調査 日本の重要な植物群落 南関東版（埼玉県・千葉県・神奈川県・東京都）」（昭和55年、環境庁）  
 「第3回自然環境保全基礎調査 日本の重要な植物群落II 南関東版（埼玉県・千葉県・東京都・神奈川県）」（昭和63年、環境庁）  
 「第4回自然環境保全基礎調査 日本の巨樹・巨木林 関東版（II）（埼玉県・千葉県・東京都・神奈川県）」（平成3年、環境庁）  
 「第5回自然環境保全基礎調査 特定植物群落調査報告書」（平成12年、環境庁）

図2-1-1-8(2) 重要な植物等の分布図

「この地図は、国土地理院長の承認を得て、同院発行の100万分の1 日本、50万分の1 地方図、数値地図200000（地図画像）及び数値地図50000（地図画像）を複製したものである。（承認番号 平23情複、第266号）」