

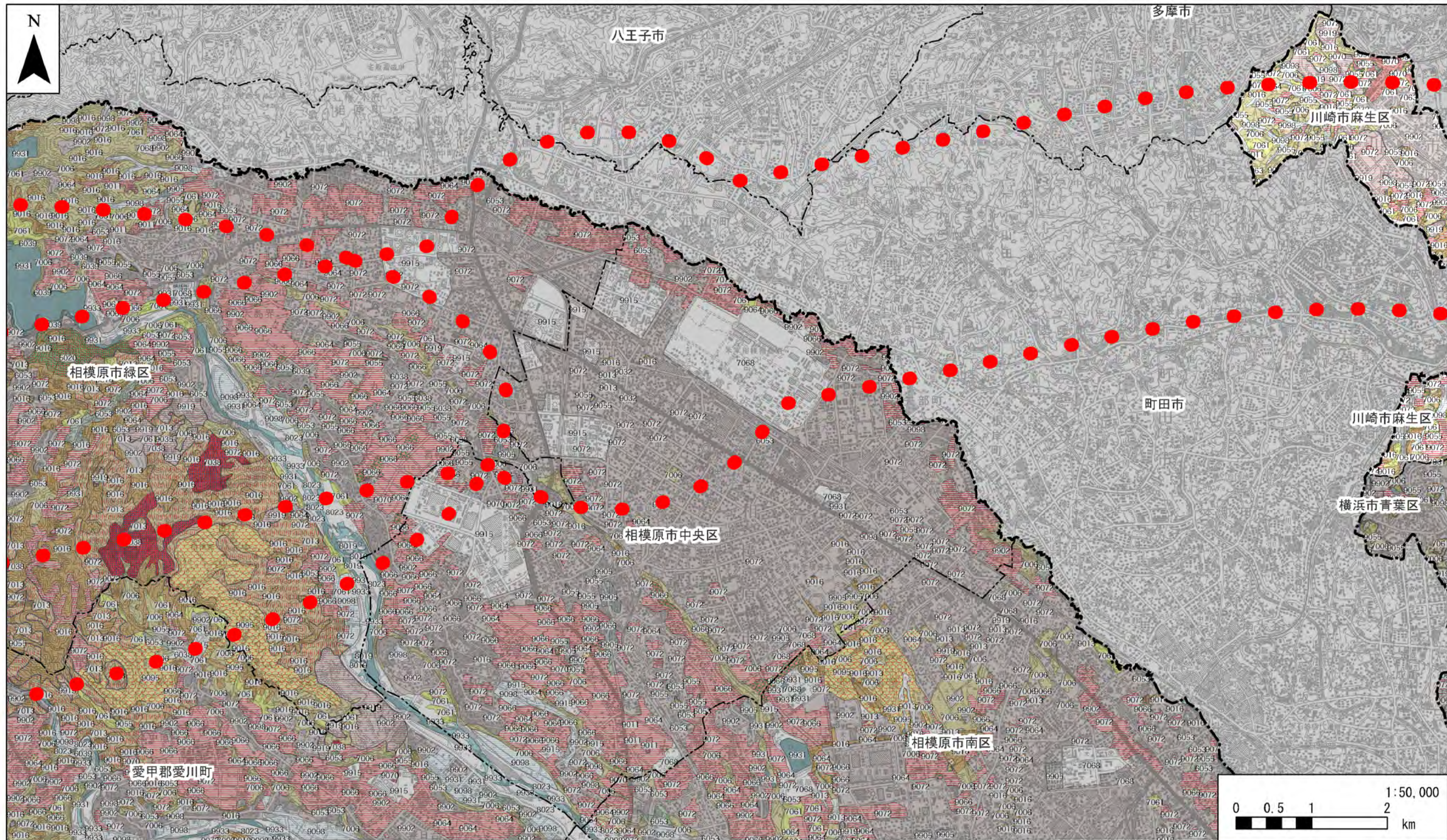
凡例	
●●●● 対象事業実施区域	--- 都県境
■ 4015 ヤマボウシブナ群集	--- 市区町村境
■ 4024 イヌブナ群集	■ 5020 アカシデーイヌシデ群集
■ 4067 ミヤマクマワラビシオジ群集	■ 5055 カワラマツバサスキ群集
■ 4110 フジアザミヤマホテルブクロ群集	■ 5066 伐跡群集
■ 4123 ケヤキ群集	■ 6020 サカキウラジロガン群集
■ 4132 ミズナラリヨウブ群集	■ 6039 ケヤキイロハモミジ群集
■ 5009 クリーミズナラ群集	■ 6053 シラカシ群集
	■ 7002 コナラ群集
	■ 7006 クスギコナラ群集
	■ 7013 コナラクリ群集
	■ 7036 伐跡群集
	■ 7038 ベニバナボロギクランドボロギク群集
	■ 7061 アズマネザサスキ群集
	■ 7072 路傍雑草群集
	■ 8019 ツルヨシ群集
	■ 9009 シラビソ植林
	■ 9011 アカマツ植林
	■ 9016 スギ・ヒノキ・サワラ植林
	■ 9035 落葉広葉樹植林
	■ 9055 竹林
	■ 9064 落葉果樹園
	■ 9066 桑園
	■ 9070 苗圃
	■ 9072 畑地雑草群集
	■ 9082 牧草地
	■ 9083 人工草地
	■ 9095 ゴルフ場
	■ 9098 水田雑草群集
	■ 9092 市街地
	■ 9095 緑の多い住宅地
	■ 9099 造成地
	■ 9095 造成地、裸地
	■ 9931 開放水域

注1. 他の図面と表示範囲が重なる箇所については、調査地点等を重複して記載しているものもある。

資料：「生物多様性センター 自然環境情報GIS提供システム」
(平成23年6月現在、環境省自然環境局ホームページ)

図2-1-1-7(1) 現存植生図

「この地図は、国土地理院長の承認を得て、同院発行の100万分の1 日本、50万分の1 地方図、数値地図200000 (地図画像) 及び数値地図50000 (地図画像) を複製したものである。(承認番号 平23情複、第266号)」



凡例		--- 都県境	--- 市区町村境
●●●● 対象事業実施区域	4110 フジヤザミアヤマホテルフロ群集	5020 アカシデーイヌシデ群集	6039 ケヤキーイロハモミジ群集
4015 ヤマボウシバナ群集	4123 ケヤキ群集	5055 カワラマツバナスギ群集	6053 シラカシ群集
4024 イヌバナ群集	4132 ミズナラーリヨウ群集	5066 伐跡群集	7002 コナラ群集
4067 ミヤマクマワラビシオジ群集	5009 クリーミズナラ群集	6020 サカキーウラジロガシ群集	7006 クスギコナラ群集
		7013 コナラクリ群集	7036 伐跡群集
		7038 ベニバナボロキウグランドボロキ群集	7061 アズマネザサスギ群集
		7072 路傍雑草群集	8019 ツルヨシ群集
		9009 シラビソ群集	9011 アカマツ群集
		9016 スギ・ヒノキ・サワラ群集	9064 落葉果樹園
		9066 桑園	9082 牧草地
		9070 苗圃	9095 ゴルフ場
		9072 畑地雑草群集	9098 水田雑草群集
		9082 牧草地	9902 市街地
		9083 人工草地	9905 緑の多い住宅地
		9095 ゴルフ場	9919 造成地
		9098 水田雑草群集	9925 造成地、裸地
		9902 市街地	9931 開放水域

注1. 他の図面と表示範囲が重なる箇所については、調査地点等を重複して記載しているものもある。

資料：「生物多様性センター 自然環境情報GIS提供システム」
(平成23年6月現在、環境省自然環境局ホームページ)

図2-1-1-7(2) 現存植生図

「この地図は、国土地理院長の承認を得て、同院発行の100万分の1 日本、50万分の1 地方図、数値地図200000 (地図画像) 及び数値地図50000 (地図画像) を複製したものである。(承認番号 平23情複、第266号)」