

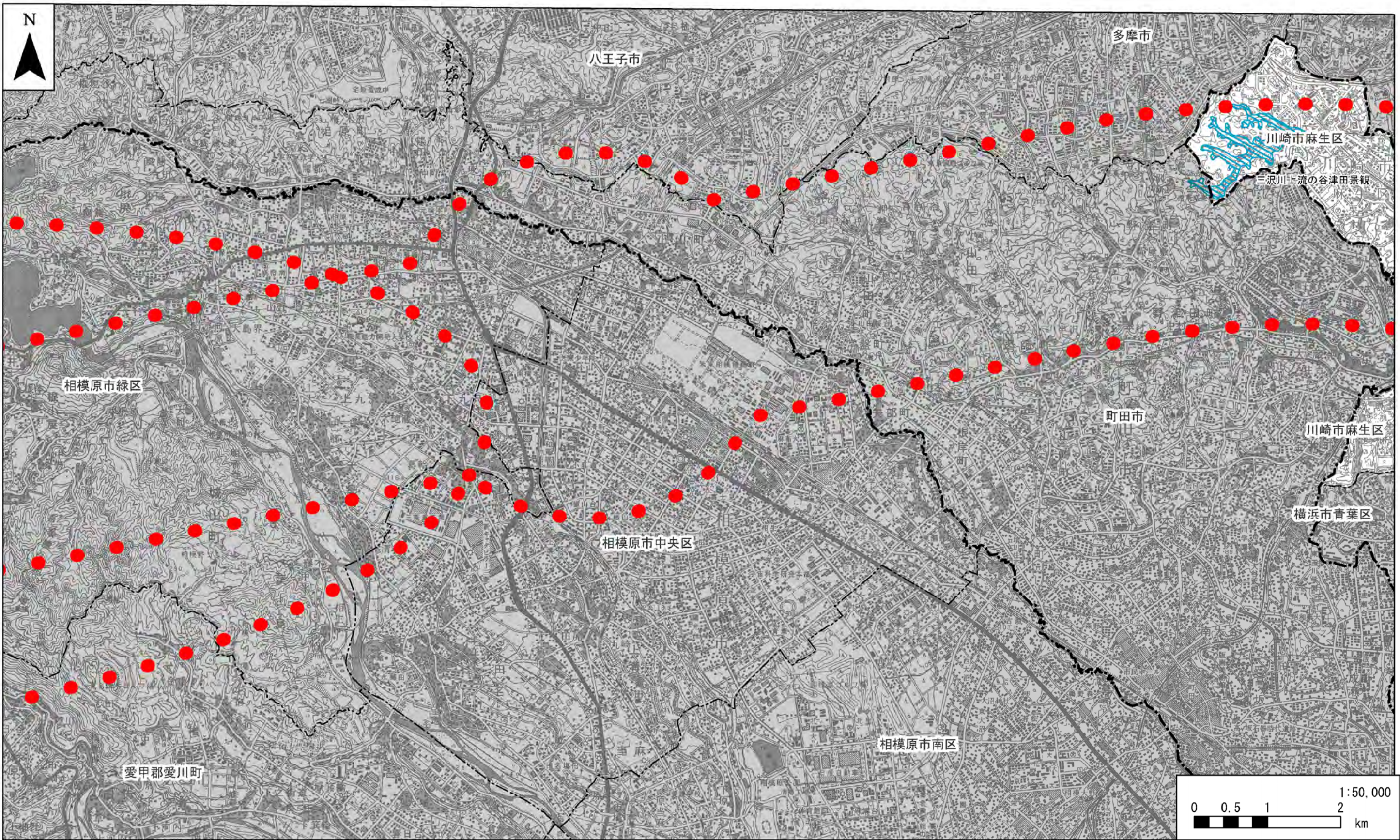
- 凡例
- 対象事業実施区域
 - 都県境
 - 市区町村境
 - ▨ 重要な地形地質（危機にある地形）
 - ▨ 重要な地形地質（保存すべき地形）

注1. 他の図面と表示範囲が重なる箇所については、調査地点等を重複して記載しているものもある。

資料：「日本の地形レッドデータブック 第1集 新装版-危機にある地形-」
 （平成12年8月、地形レッドデータブック編集委員会）
 「日本の地形レッドデータブック 第2集 -保存すべき地形-」
 （平成14年3月、地形レッドデータブック編集委員会）

図2-1-1-4(1) 地形及び地質の状況図

「この地図は、国土地理院長の承認を得て、同院発行の100万分の1 日本、50万分の1 地方図、数値地図200000（地図画像）及び数値地図50000（地図画像）を複製したものである。（承認番号 平23情複、第266号）」



- 凡例**
- 対象事業実施区域
 - 都県境
 - 市区町村境
 - ▨ 重要な地形地質（危機にある地形）
 - ▨ 重要な地形地質（保存すべき地形）

注1. 他の図面と表示範囲が重なる箇所については、調査地点等を重複して記載しているものもある。

資料：「日本の地形レッドデータブック 第1集 新装版-危機にある地形-」
 （平成12年8月、地形レッドデータブック編集委員会）
 「日本の地形レッドデータブック 第2集 -保存すべき地形-」
 （平成14年3月、地形レッドデータブック編集委員会）

図2-1-1-4(2) 地形及び地質の状況図