

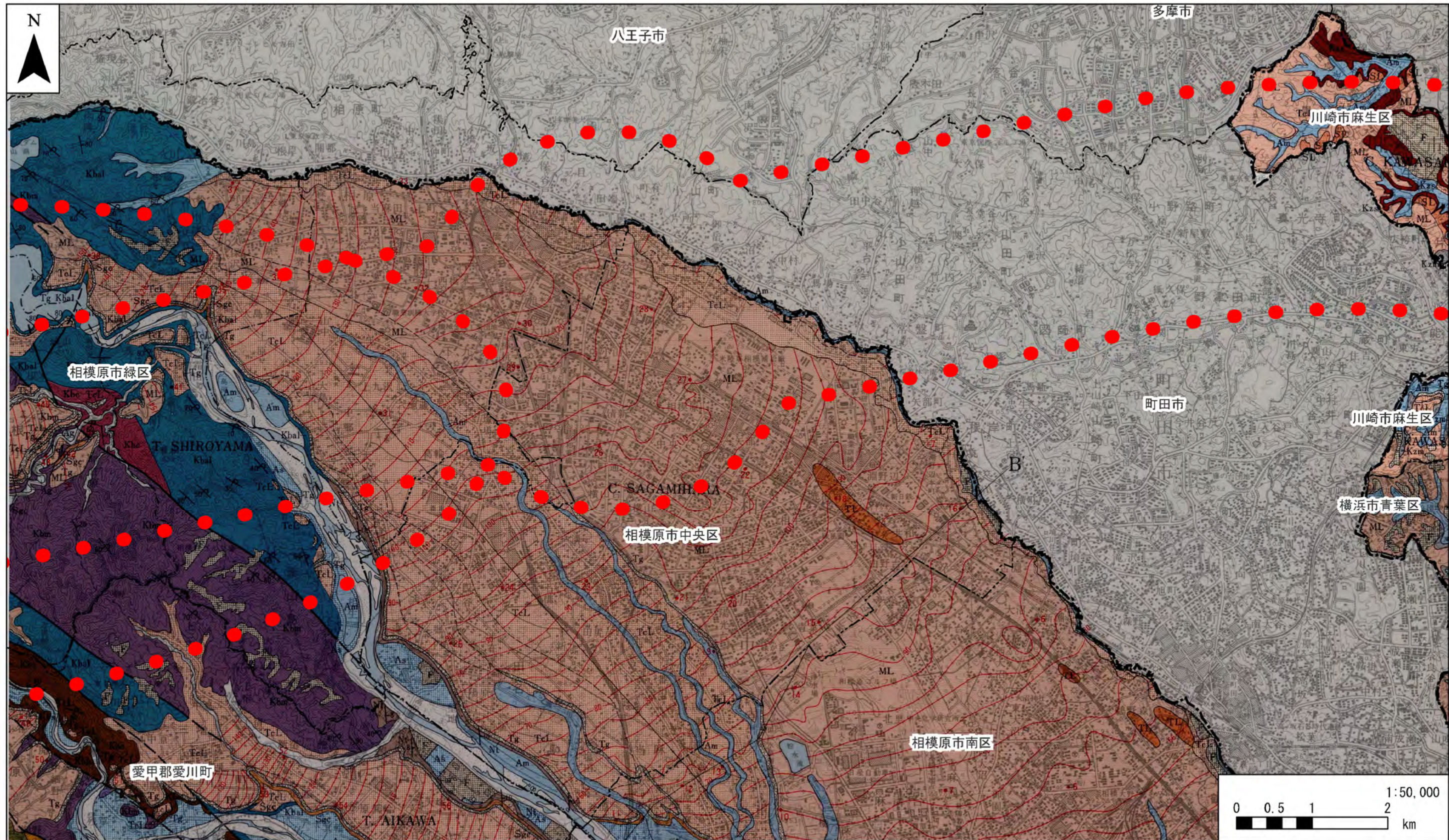
凡例

- 対象事業実施区域
- 都県境
- 市区町村境

注1. 他の図面と表示範囲が重なる箇所については、調査地点等を重複して記載しているものもある。
 注2. 凡例は、図2-1-1-3(3)に示す。

本図は、国土調査による「1/50,000土地分類基本調査 表層地質図（横浜・東京西南部・東京東南部・木更津）」（平成3年3月、神奈川県）、「同 表層地質図（八王子）」（平成元年3月、神奈川県）を使用し東海旅客鉄道株式会社が作成したものである。

図2-1-1-3(1) 表層地質図



凡例

- 対象事業実施区域
- 都県境
- 市区町村境

注1. 他の図面と表示範囲が重なる箇所については、調査地点等を重複して記載しているものもある。
 注2. 凡例は、図2-1-1-3(3)に示す。

本図は、国土調査による「1/50,000土地分類基本調査 表層地質図（横浜・東京西南部・東京東南部・木更津）」（平成3年3月、神奈川県）、「同 表層地質図（八王子）」（平成元年3月、神奈川県）を使用し東海旅客鉄道株式会社が作成したものである。

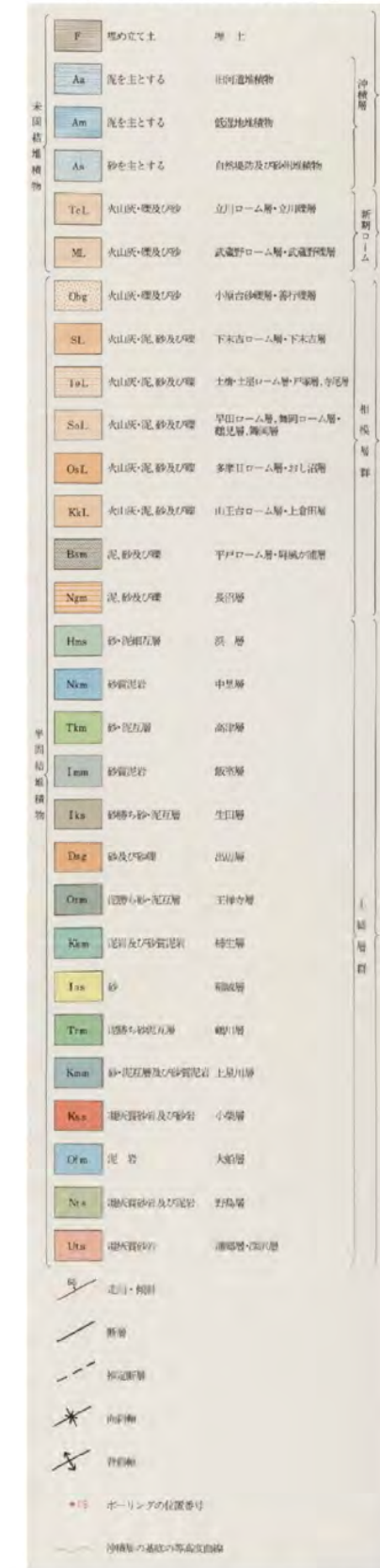
図2-1-1-3(2) 表層地質図



八王子



横浜・東京西南部・
東京東南部・木更津



本図は、国土調査による「1/50,000土地分類基本調査 表層地質図(横浜・東京西南部・東京東南部・木更津)」(平成3年3月、神奈川県)、「同 表層地質図(八王子)」(平成元年3月、神奈川県)を使用し東海旅客鉄道株式会社が作成したものである。

図2-1-1-3(3) 表層地質図(凡例)