

凡例

- 対象事業実施区域
- 都県境
- 市区町村境

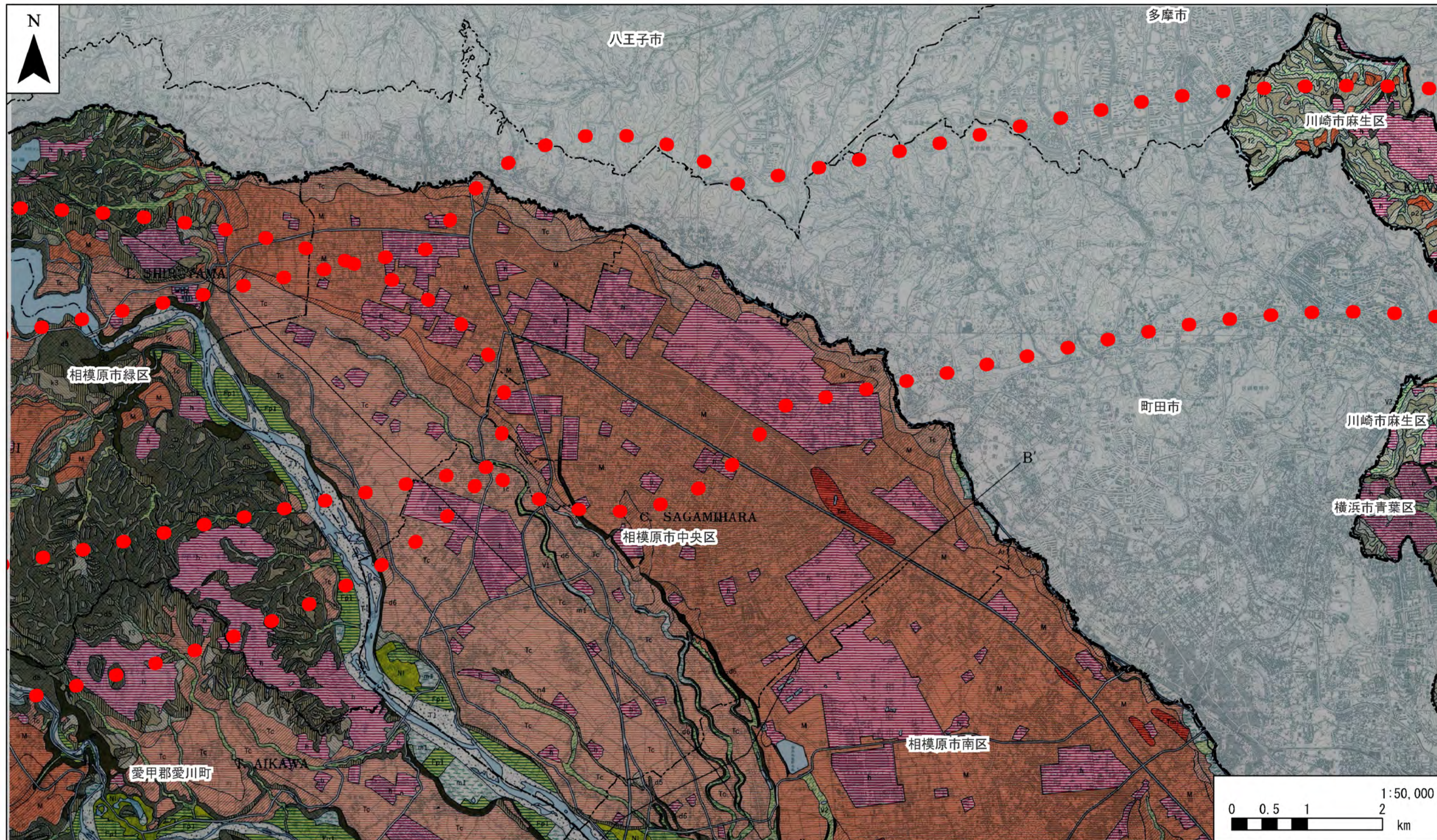
注1. 他の図面と表示範囲が重なる箇所については、調査地点等を重複して記載しているものもある。  
 注2. 凡例は、図2-1-1-2(3)に示す。

本図は、国土調査による「1/50,000土地分類基本調査 地形分類図（横浜・東京西南部・東京東南部・木更津）」（平成3年3月、神奈川県）、「同 地形分類図（八王子）」（平成元年3月、神奈川県）を使用し東海旅客鉄道株式会社が作成したものである。

図2-1-1-2(1) 地形分類図

「この地図は、国土地理院長の承認を得て、同院発行の100万分の1 日本、50万分の1 地方図、数値地図200000（地図画像）及び数値地図50000（地図画像）を複製したものである。（承認番号 平23情複、第266号）」





凡例

- 対象事業実施区域
- 都県境
- 市区町村境

注1. 他の図面と表示範囲が重なる箇所については、調査地点等を重複して記載しているものもある。  
 注2. 凡例は、図2-1-1-2(3)に示す。

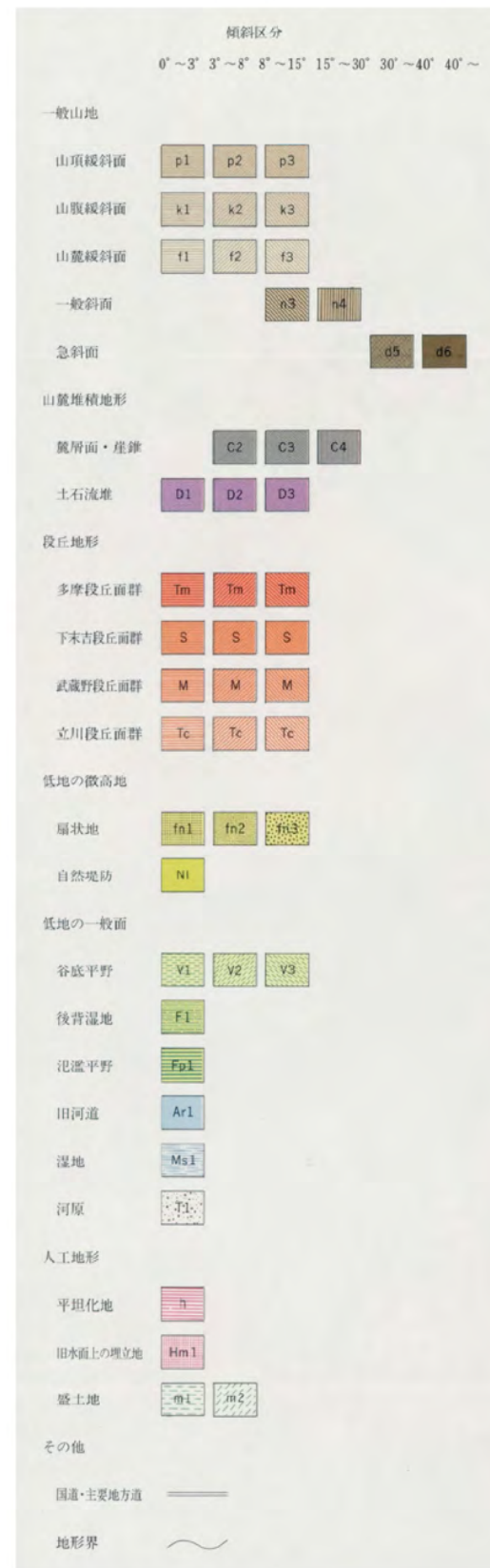
本図は、国土調査による「1/50,000土地分類基本調査 地形分類図（横浜・東京西南部・東京東南部・木更津）」（平成3年3月、神奈川県）、「同 地形分類図（八王子）」（平成元年3月、神奈川県）を使用し東海旅客鉄道株式会社が作成したものである。

図2-1-1-2(2) 地形分類図

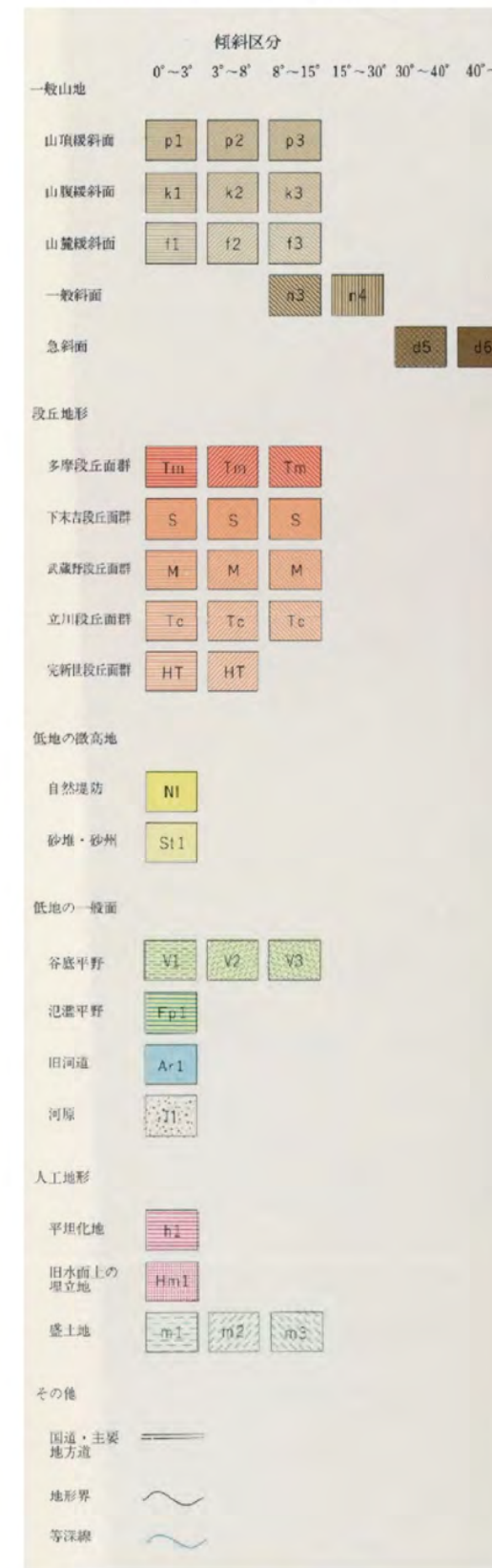




八王子



横浜・東京西南部・東京東南部・木更津



本図は、国土調査による「1/50,000土地分類基本調査 地形分類図（横浜・東京西南部・東京東南部・木更津）」（平成3年3月、神奈川県）、「同 地形分類図（八王子）」（平成元年3月、神奈川県）を使用し東海旅客鉄道株式会社が作成したものである。

図2-1-1-2(3) 地形分類図（凡例）