



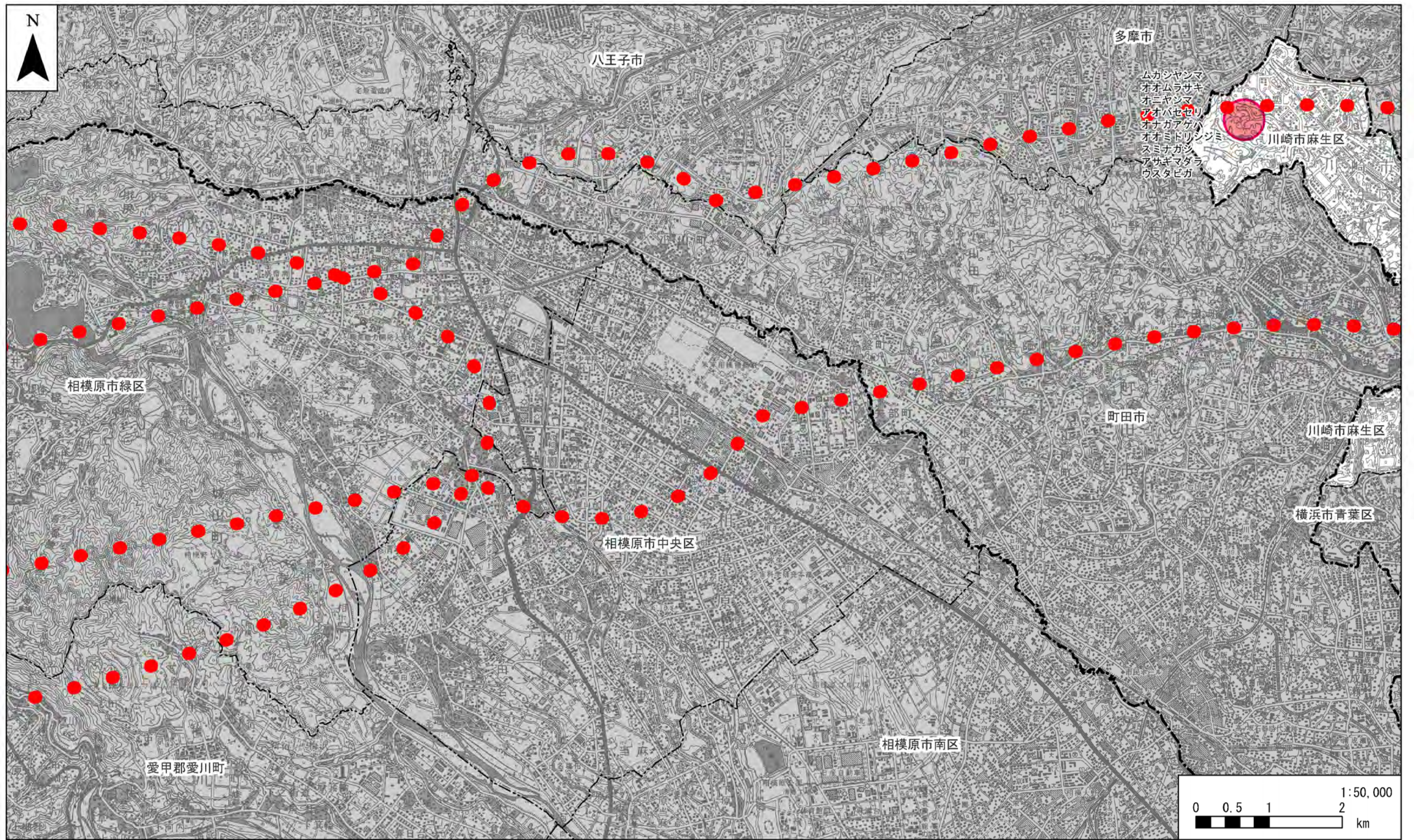
凡例

- 対象事業実施区域
- 都県境
- 市区町村境
- 昆虫類

注1. 他の図面と表示範囲が重なる箇所については、調査地点等を重複して記載しているものもある。

資料：「第2回自然環境保全基礎調査 神奈川県動物分布図」(昭和56年、環境庁)

図2-1-1-11(1) 第2回自然環境保全基礎調査による動物の分布図



- ムカシヤシマ
- オオムラサキ
- オニヤシマ
- アオハセゼリ
- オナガアゲハ
- オオミドリシジミ
- スミナガシ
- アサギマダラ
- ウスタビガ

- 凡例**
- 対象事業実施区域
 - 昆虫類
 - 都県境
 - 市区町村境

注1. 他の図面と表示範囲が重なる箇所については、調査地点等を重複して記載しているものもある。

資料：「第2回自然環境保全基礎調査 神奈川県動植物分布図」（昭和56年、環境庁）

図2-1-1-11(2) 第2回自然環境保全基礎調査による動物の分布図