



凡例

- 対象事業実施区域
- 都県境
- 市区町村境
- 風致地区

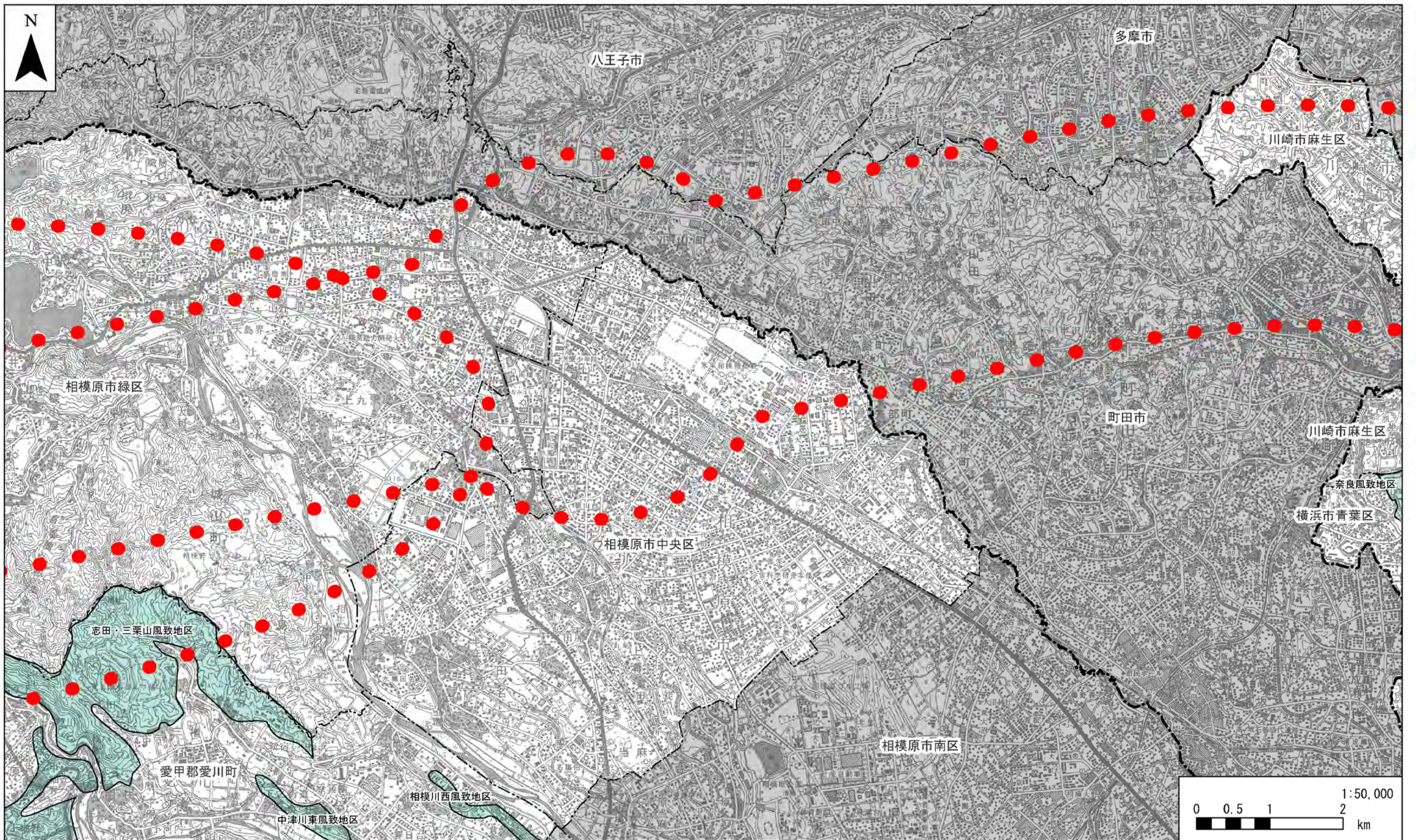
注1. 他の図面と表示範囲が重なる箇所については、調査地点等を重複して記載しているものもある。

資料：「かながわのみどりの保全」  
 (平成23年6月現在、神奈川県環境農政局水・緑部自然環境保全課ホームページ)

図4-2-2-8(1) 風致地区等の指定状況図

「この地図は、国土地理院長の承認を得て、同院発行の100万分の1 日本、50万分の1 地方図、数値地図200000 (地図画像) 及び数値地図50000 (地図画像) を複製したものである。(承認番号 平23情複、第266号)」





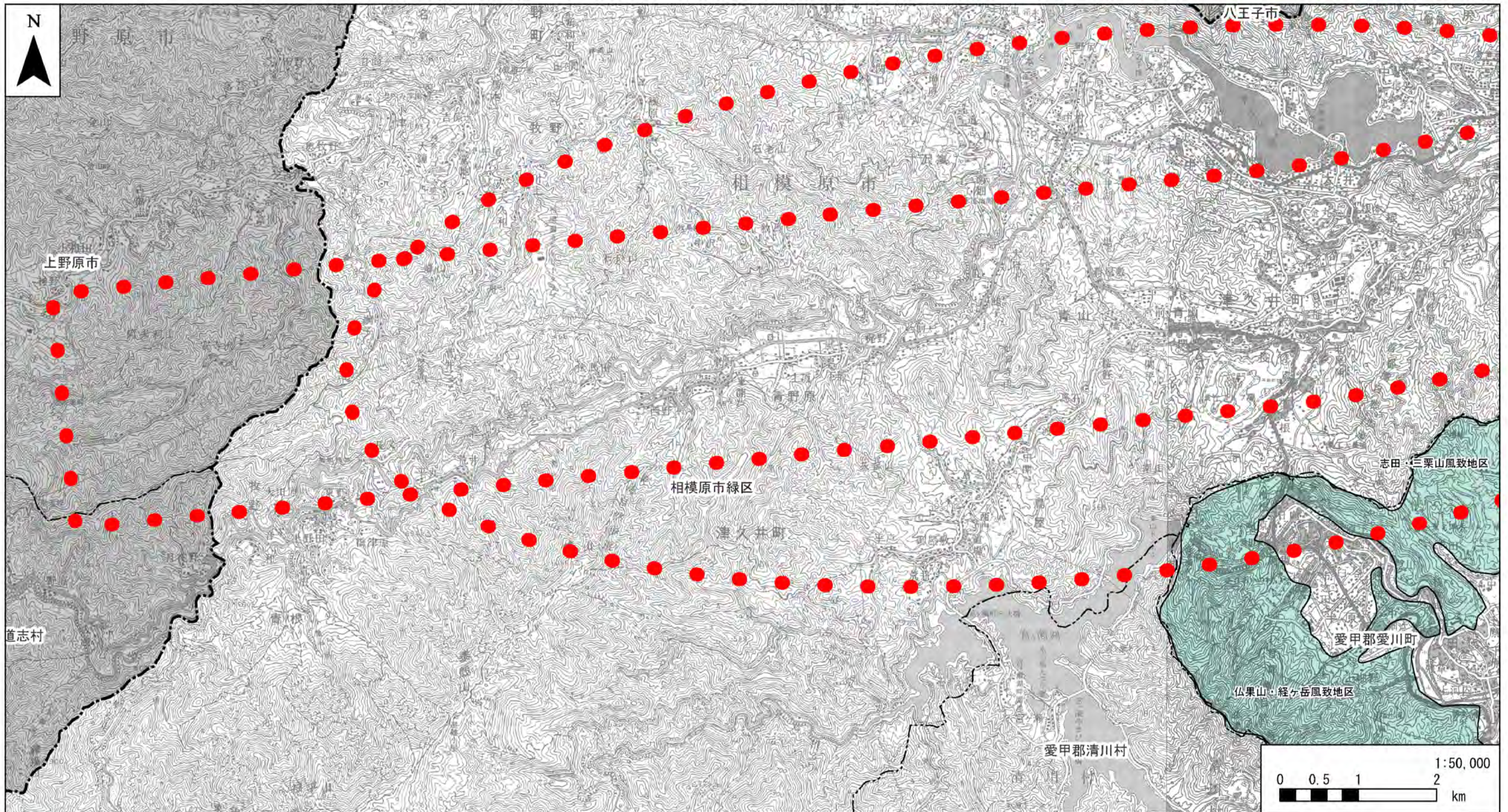
- 凡例
- 対象事業実施区域
  - 都県境
  - 市区町村境
  - 風致地区

注1. 他の図面と表示範囲が重なる箇所については、調査地点等を重複して記載しているものもある。

資料：「かながわのみどりの保全」  
 (平成23年6月現在、神奈川県環境農政局水・緑部自然環境保全課ホームページ)

図4-2-2-8(2) 風致地区等の指定状況図





- 凡例
- 対象事業実施区域
  - 都県境
  - 市区町村境
  - 風致地区

注1. 他の図面と表示範囲が重なる箇所については、調査地点等を重複して記載しているものもある。

資料：「かながわのみどりの保全」  
 (平成23年6月現在、神奈川県環境農政局水・緑部自然環境保全課ホームページ)

図4-2-2-8(3) 風致地区等の指定状況図