

凡例

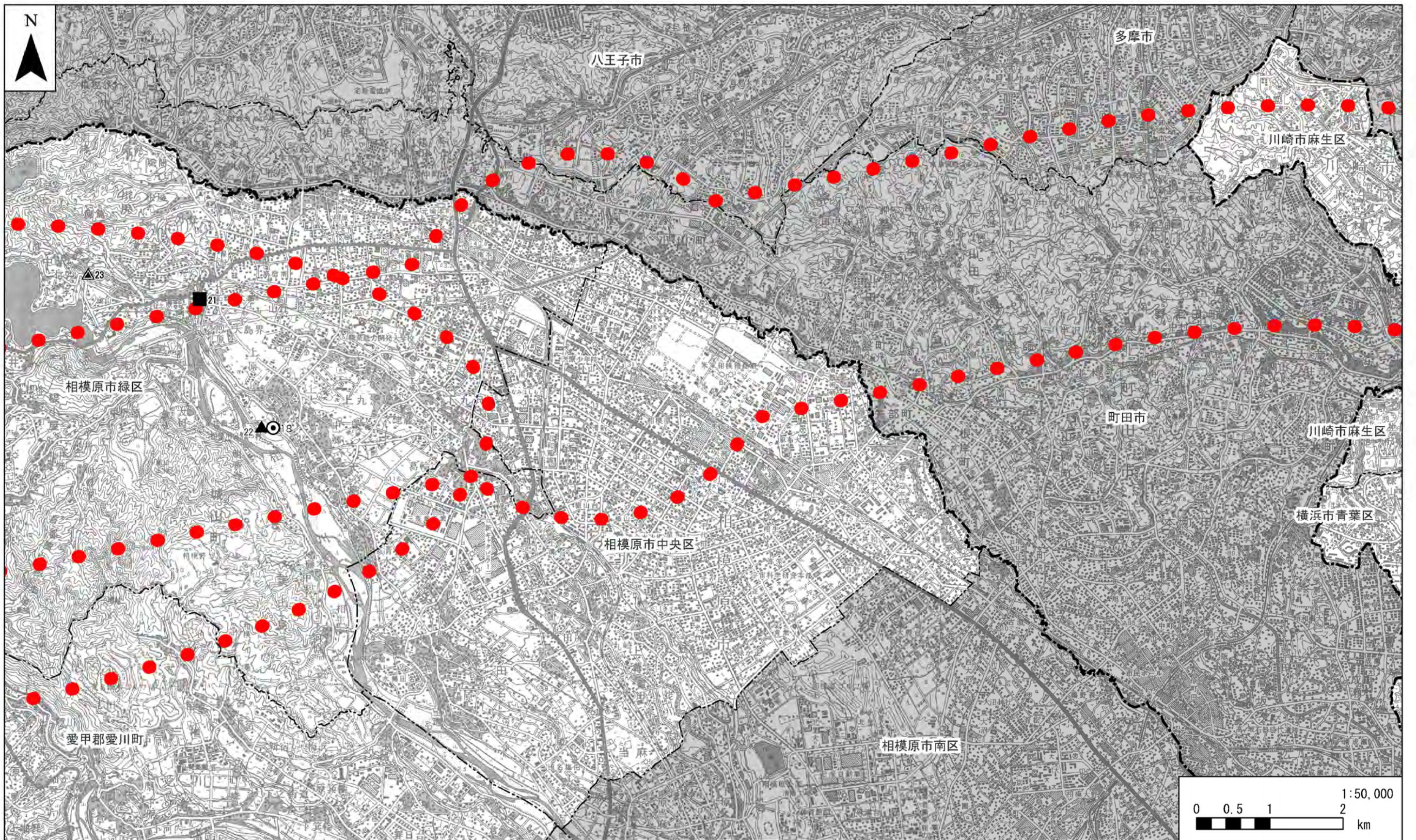
- | | | |
|---------------|----------|-------------|
| ●●●● 対象事業実施区域 | --- 都県境 | ---- 市区町村境 |
| ○ 建造物、国登録 | ■ 史跡、国指定 | ▲ 天然記念物、国指定 |
| ⊙ 建造物、県指定 | □ 史跡、県指定 | △ 天然記念物、国登録 |
| ● 建造物、市指定 | ◻ 史跡、市指定 | ▲ 天然記念物、県指定 |

注1. 他の図面と表示範囲が重なる箇所については、調査地点等を重複して記載しているものもある。
 注2. 地点番号は、表4-2-2-17に対応する。

資料：「神奈川県の文化財」（平成23年6月現在、神奈川県教育委員会教育局文化遺産課ホームページ）
 「川崎市内文化財案内」（平成23年6月現在、川崎市教育委員会生涯学習部文化財課ホームページ）
 「国・神奈川県及び横浜市 指定・登録文化財目録」（平成23年6月現在、横浜市教育委員会事務局総務部生涯学習文化財課ホームページ）
 「横浜の指定・登録文化財」（平成13年3月、横浜市教育委員会生涯学習部文化財課）
 「さがみはらの文化財一覧」（平成23年6月現在、相模原市教育委員会教育局生涯学習部文化財保護ホームページ）
 「相模原の文化財」（平成23年6月現在、相模原市教育委員会）

図4-2-2-7(1) 指定文化財の分布図

「この地図は、国土地理院長の承認を得て、同院発行の100万分の1 日本、50万分の1 地方図、数値地図200000（地図画像）及び数値地図50000（地図画像）を複製したものである。（承認番号 平23情複、第266号）」



凡例

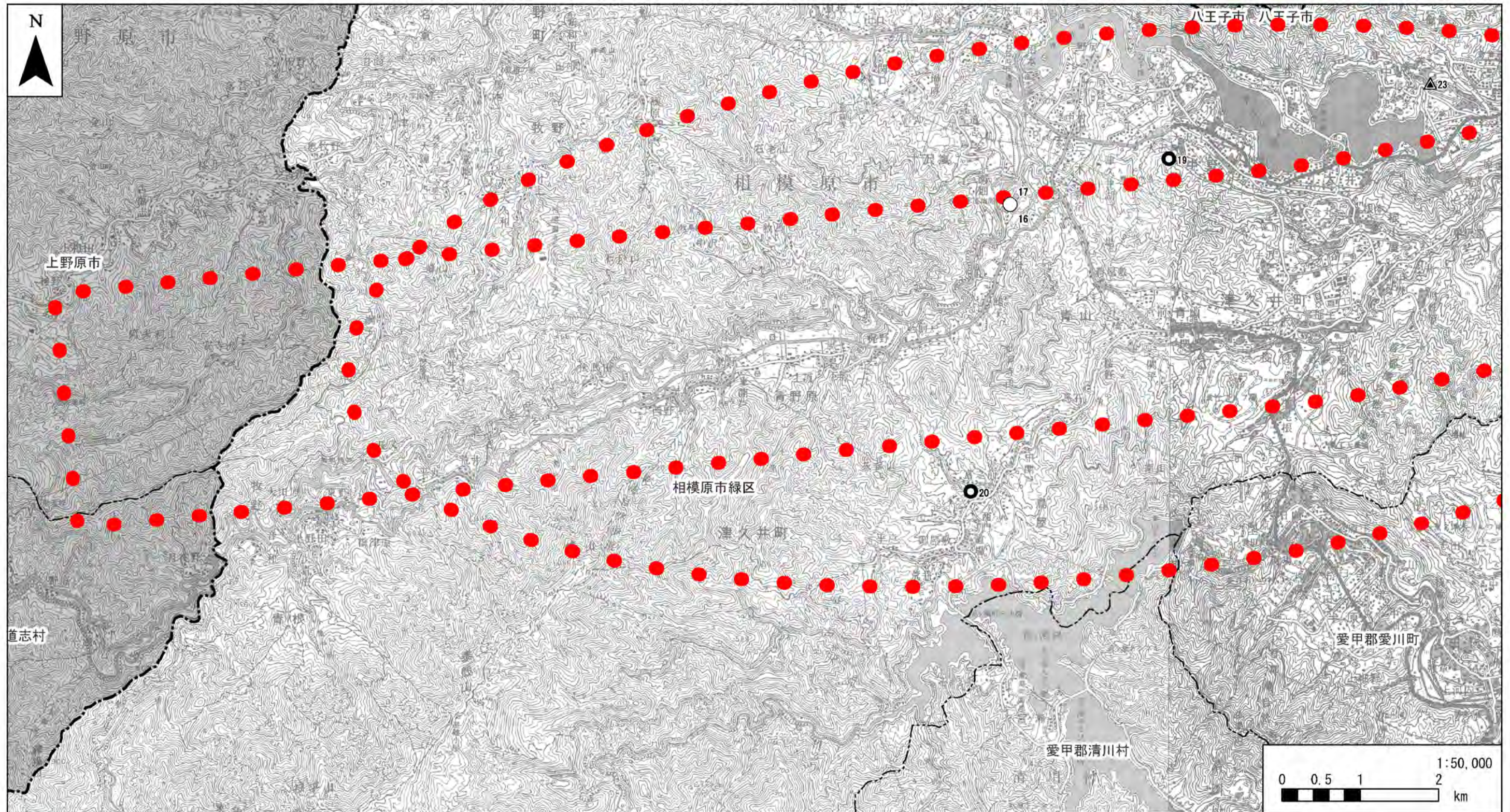
- | | | |
|---------------|----------|-------------|
| ●●●● 対象事業実施区域 | --- 都県境 | ---- 市区町村境 |
| ○ 建造物、国登録 | ■ 史跡、国指定 | ▲ 天然記念物、国指定 |
| ◎ 建造物、県指定 | □ 史跡、県指定 | △ 天然記念物、国登録 |
| ● 建造物、市指定 | □ 史跡、市指定 | ▲ 天然記念物、県指定 |

注1. 他の図面と表示範囲が重なる箇所については、調査地点等を重複して記載しているものもある。

注2. 地点番号は、表4-2-2-17に対応する。

資料：「神奈川県文化財」（平成23年6月現在、神奈川県教育委員会教育局文化遺産課ホームページ）
 「川崎市文化財案内」（平成23年6月現在、川崎市教育委員会生涯学習部文化財課ホームページ）
 「国・神奈川県及び横浜市 指定・登録文化財目録」（平成23年6月現在、横浜市教育委員会事務局総務部生涯学習文化財課ホームページ）
 「横浜の指定・登録文化財」（平成13年3月、横浜市教育委員会生涯学習部文化財課）
 「さがみはらの文化財一覧」（平成23年6月現在、相模原市教育委員会教育局生涯学習部文化財保護ホームページ）
 「相模原の文化財」（平成23年6月現在、相模原市教育委員会）

図4-2-2-7(2) 指定文化財の分布図



凡例

●●●● 対象事業実施区域	--- 都県境	---- 市区町村境	
○ 建造物、国登録	■ 史跡、国指定	▲ 天然記念物、国指定	
◎ 建造物、県指定	□ 史跡、県指定	△ 天然記念物、国登録	
● 建造物、市指定	◻ 史跡、市指定	▲ 天然記念物、県指定	

注1. 他の図面と表示範囲が重なる箇所については、調査地点等を重複して記載しているものもある。
 注2. 地点番号は、表4-2-2-17に対応する。

資料：「神奈川県の文化財」（平成23年6月現在、神奈川県教育委員会教育局文化遺産課ホームページ）
 「川崎市内文化財案内」（平成23年6月現在、川崎市教育委員会生涯学習部文化財課ホームページ）
 「国・神奈川県及び横浜市 指定・登録文化財目録」（平成23年6月現在、横浜市教育委員会事務局総務部生涯学習文化財課ホームページ）
 「横浜の指定・登録文化財」（平成13年3月、横浜市教育委員会生涯学習部文化財課）
 「さがみはらの文化財一覧」（平成23年6月現在、相模原市教育委員会教育局生涯学習部文化財保護ホームページ）
 「相模原の文化財」（平成23年6月現在、相模原市教育委員会）

図4-2-2-7(3) 指定文化財の分布図

「この地図は、国土地理院長の承認を得て、同院発行の100万分の1 日本、50万分の1 地方図、数値地図200000（地図画像）及び数値地図50000（地図画像）を複製したものである。（承認番号 平23情複、第266号）」