

凡例

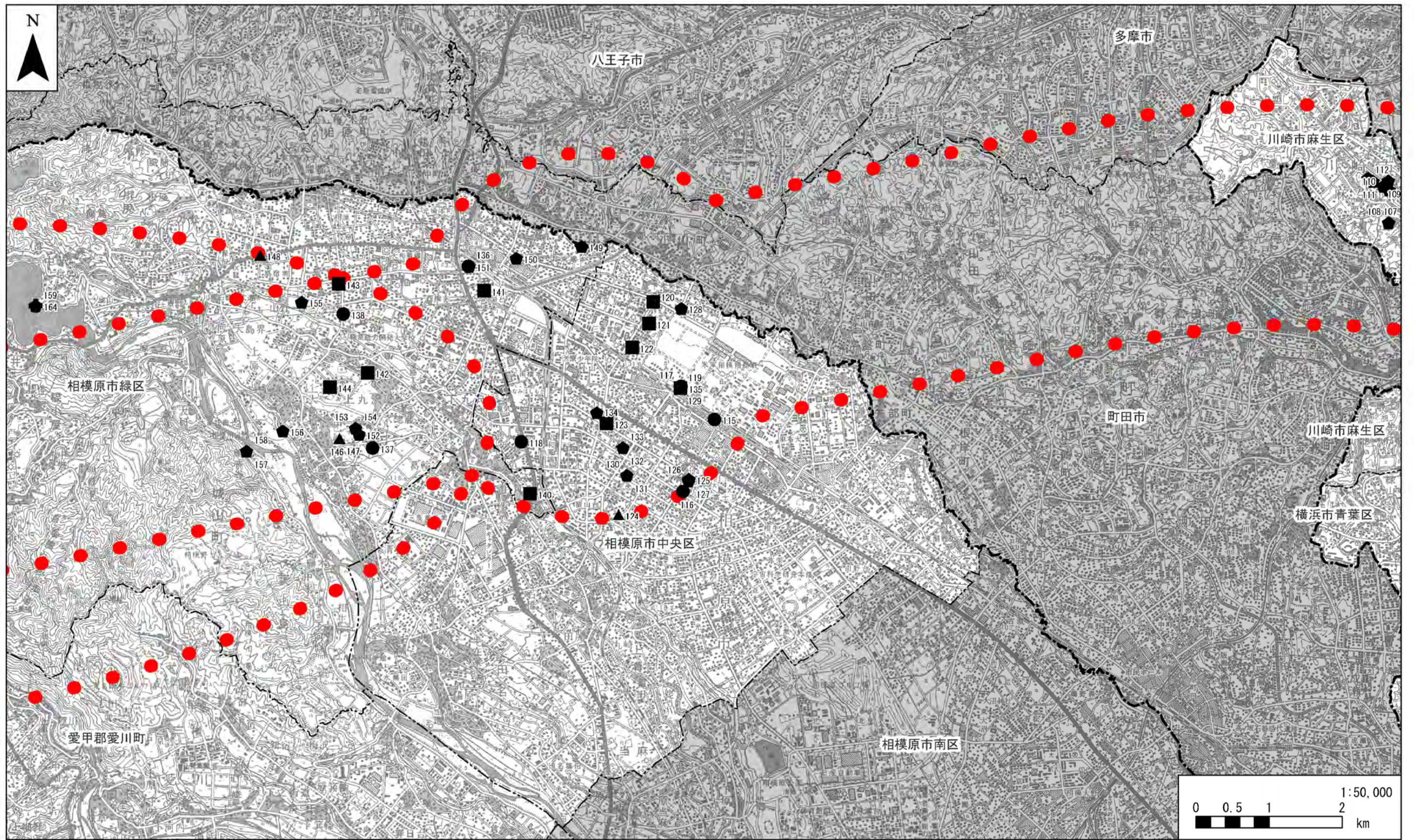
- 対象事業実施区域
- 病院
- 児童福祉関係施設
- ▲ 障害福祉関係施設
- 都県境
- 市区町村境
- ◆ 高齢者福祉関係施設
- ✚ 母子福祉施設
- ★ その他の施設

注1. 他の図面と表示範囲が重なる箇所については、調査地点等を重複して記載しているものもある。  
 注2. 地点番号は、表4-2-2-16に対応する。

資料：「国土数値情報ダウンロードサービス」  
 (平成23年6月現在、国土交通省国土政策局国土情報課ホームページ)

図4-2-2-6(1) 医療・福祉施設等の分布図

「この地図は、国土地理院長の承認を得て、同院発行の100万分の1 日本、50万分の1 地方図、数値地図200000 (地図画像) 及び数値地図50000 (地図画像) を複製したものである。(承認番号 平23情複、第266号)」

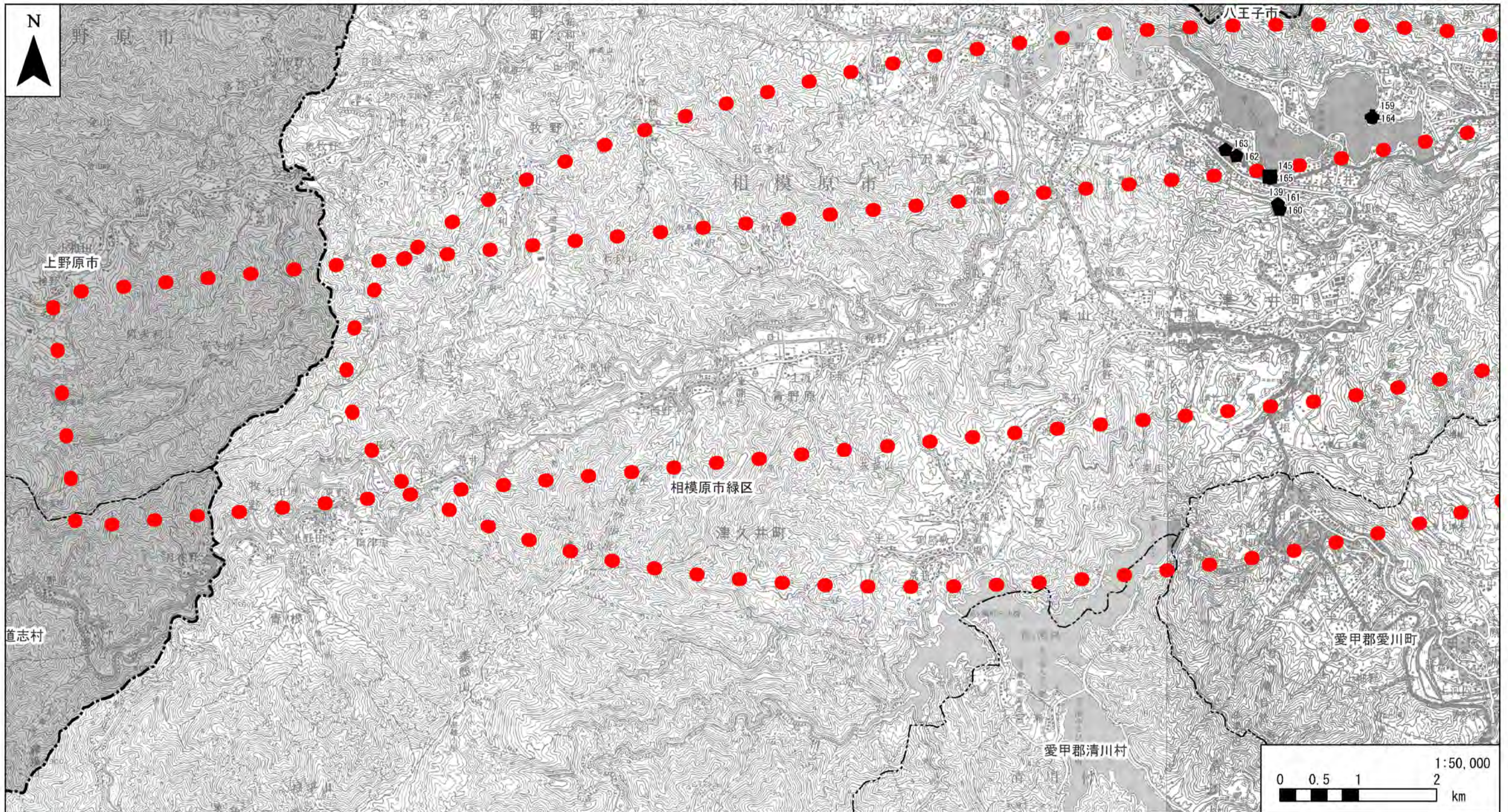


- 凡例**
- 対象事業実施区域
  - 病院
  - 児童福祉関係施設
  - ▲ 障害福祉関係施設
  - 都県境
  - 市区町村境
  - ◆ 高齢者福祉関係施設
  - ✚ 母子福祉施設
  - ★ その他の施設

注1. 他の図面と表示範囲が重なる箇所については、調査地点等を重複して記載しているものもある。  
 注2. 地点番号は、表4-2-2-16に対応する。

資料：「国土数値情報ダウンロードサービス」  
 (平成23年6月現在、国土交通省国土政策局国土情報課ホームページ)

図4-2-2-6(2) 医療・福祉施設等の分布図



- 凡例**
- 対象事業実施区域
  - 病院
  - 児童福祉関係施設
  - ▲ 障害福祉関係施設
  - 都県境
  - 市区町村境
  - ◆ 高齢者福祉関係施設
  - ✚ 母子福祉施設
  - ★ その他の施設

注1. 他の図面と表示範囲が重なる箇所については、調査地点等を重複して記載しているものもある。  
 注2. 地点番号は、表4-2-2-16に対応する。

資料：「国土数値情報ダウンロードサービス」  
 (平成23年6月現在、国土交通省国土政策局国土情報課ホームページ)

図4-2-2-6(3) 医療・福祉施設等の分布図