

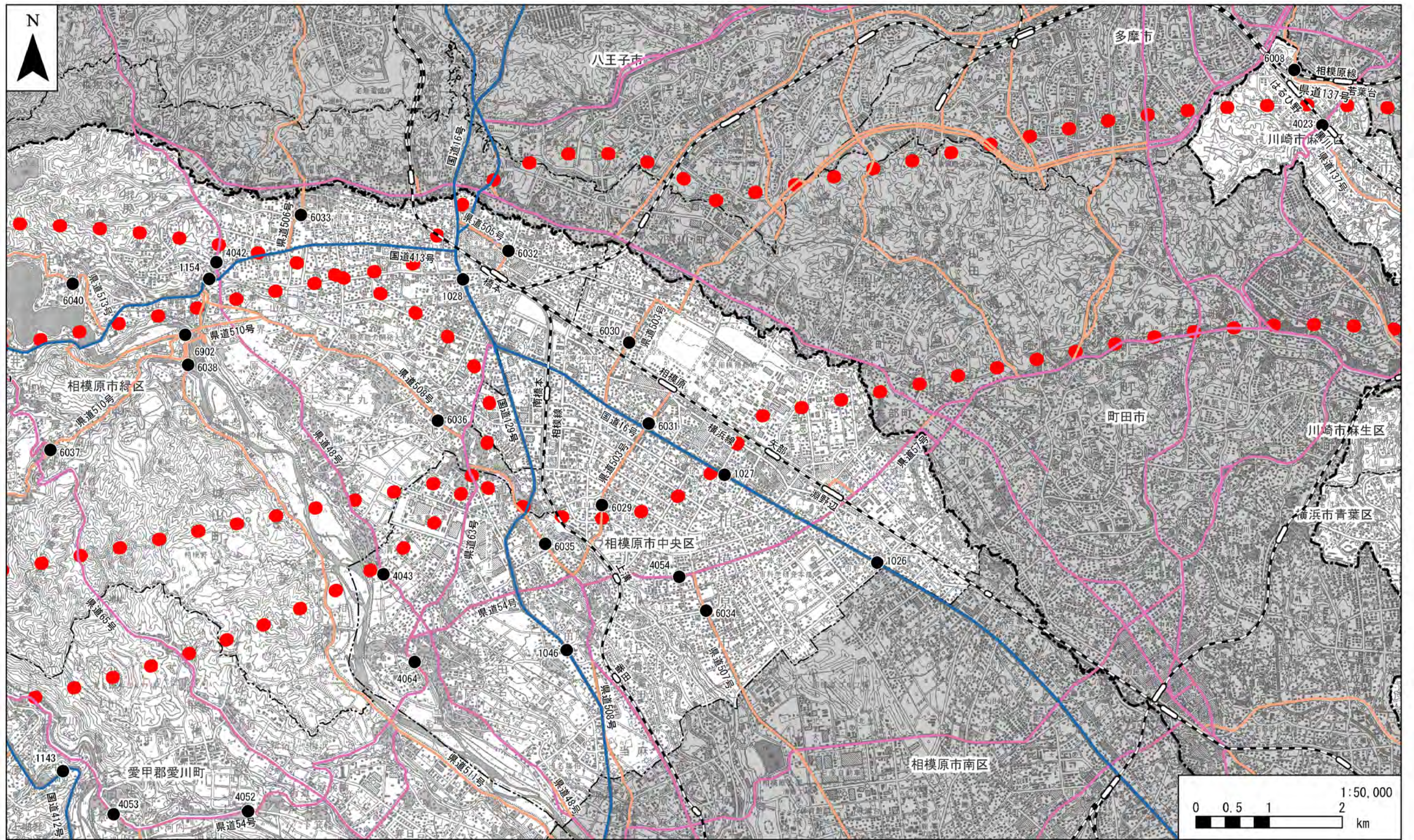
- 凡例**
- 対象事業実施区域
 - 鉄道
 - 駅
 - 交通量調査地点
 - 都県境
 - 市区町村境
 - 高速道路
 - 一般国道
 - 主要地方道(県道)
 - 主要地方道(市道)
 - 一般県道

注1. 他の図面と表示範囲が重なる箇所については、調査地点等を重複して記載しているものもある。
 注2. 地点番号は、表4-2-2-13に対応する。

資料：「国土数値情報ダウンロードサービス」
 (平成23年6月現在、国土交通省国土政策局国土情報課ホームページ)
 「神奈川県鉄道地図(2010年度版)」(平成22年3月、神奈川県土整備部都市計画課)
 「平成17年度道路交通情勢調査表」
 (平成23年6月現在、神奈川県土整備局道路部道路管理課ホームページ)

図4-2-2-3(1) 交通網図

「この地図は、国土地理院長の承認を得て、同院発行の100万分の1 日本、50万分の1 地方図、数値地図200000(地図画像)及び数値地図50000(地図画像)を複製したものである。(承認番号 平23情複、第266号)」

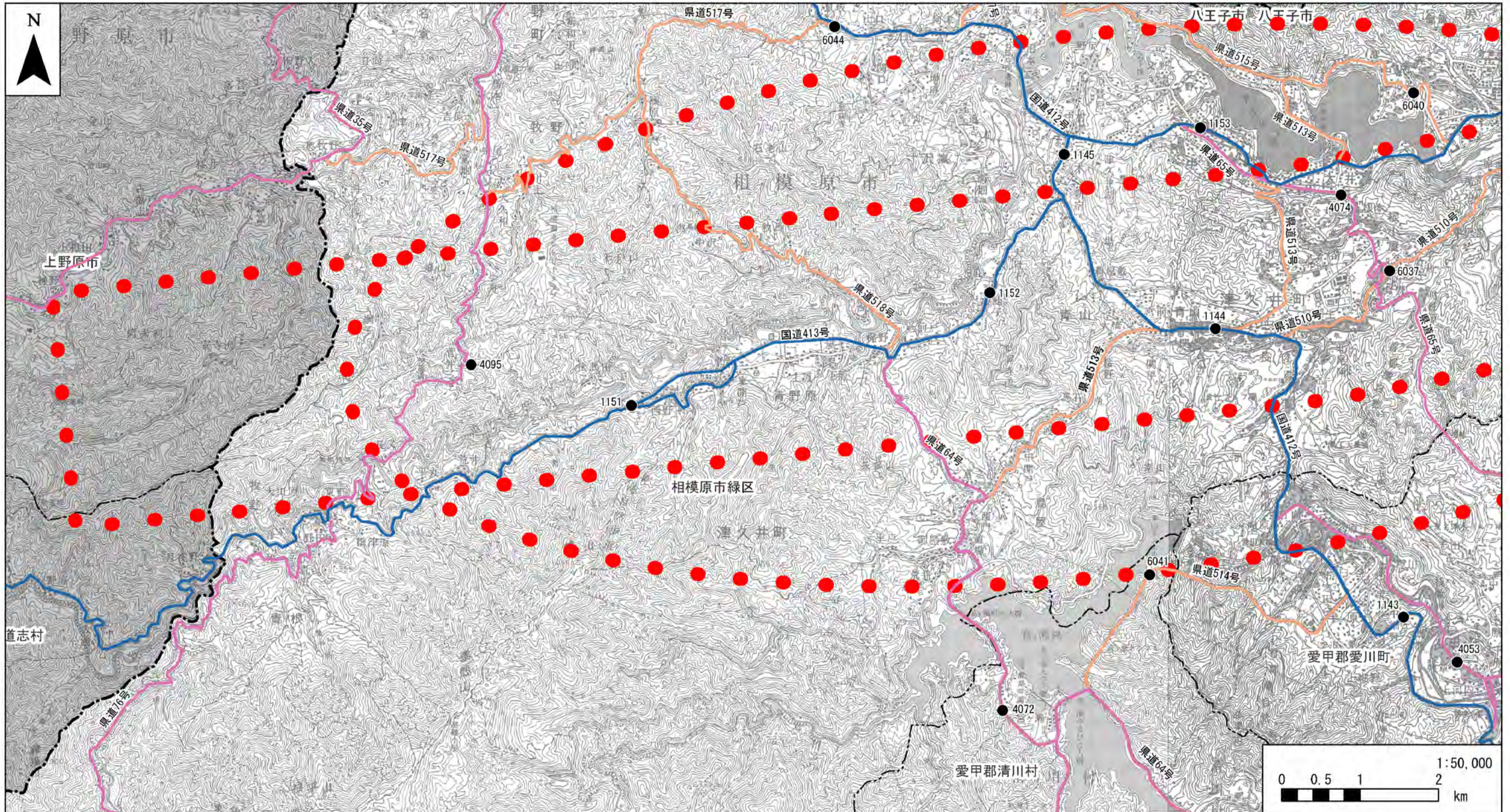


- 凡例**
- 対象事業実施区域
 - 鉄道
 - 駅
 - 交通量調査地点
 - 都県境
 - 市区町村境
 - 高速道路
 - 一般国道
 - 主要地方道(県道)
 - 主要地方道(市道)
 - 一般県道

注1. 他の図面と表示範囲が重なる箇所については、調査地点等を重複して記載しているものもある。
 注2. 地点番号は、表4-2-2-13に対応する。

資料：「国土数値情報ダウンロードサービス」
 (平成23年6月現在、国土交通省国土政策局国土情報課ホームページ)
 「神奈川県鉄道地図(2010年度版)」(平成22年3月、神奈川県土整備部都市計画課)
 「平成17年度道路交通情勢調査表」
 (平成23年6月現在、神奈川県県土整備局道路部道路管理課ホームページ)

図4-2-2-3(2) 交通網図



- 凡例**
- 対象事業実施区域
 - 都県境
 - 市区町村境
 - 鉄道
 - 高速道路
 - 駅
 - 交通量調査地点
 - 一般国道
 - 主要地方道(県道)
 - 主要地方道(市道)
 - 一般県道

注1. 他の図面と表示範囲が重なる箇所については、調査地点等を重複して記載しているものもある。
 注2. 地点番号は、表4-2-2-13に対応する。

資料：「国土数値情報ダウンロードサービス」
 (平成23年6月現在、国土交通省国土政策局国土情報課ホームページ)
 「神奈川県鉄道地図(2010年度版)」(平成22年3月、神奈川県土整備部都市計画課)
 「平成17年度道路交通情勢調査表」
 (平成23年6月現在、神奈川県県土整備局道路部道路管理課ホームページ)

図4-2-2-3(3) 交通網図

「この地図は、国土地理院長の承認を得て、同院発行の100万分の1 日本、50万分の1 地方図、数値地図200000(地図画像)及び数値地図50000(地図画像)を複製したものである。(承認番号 平23情複、第266号)」