

凡例

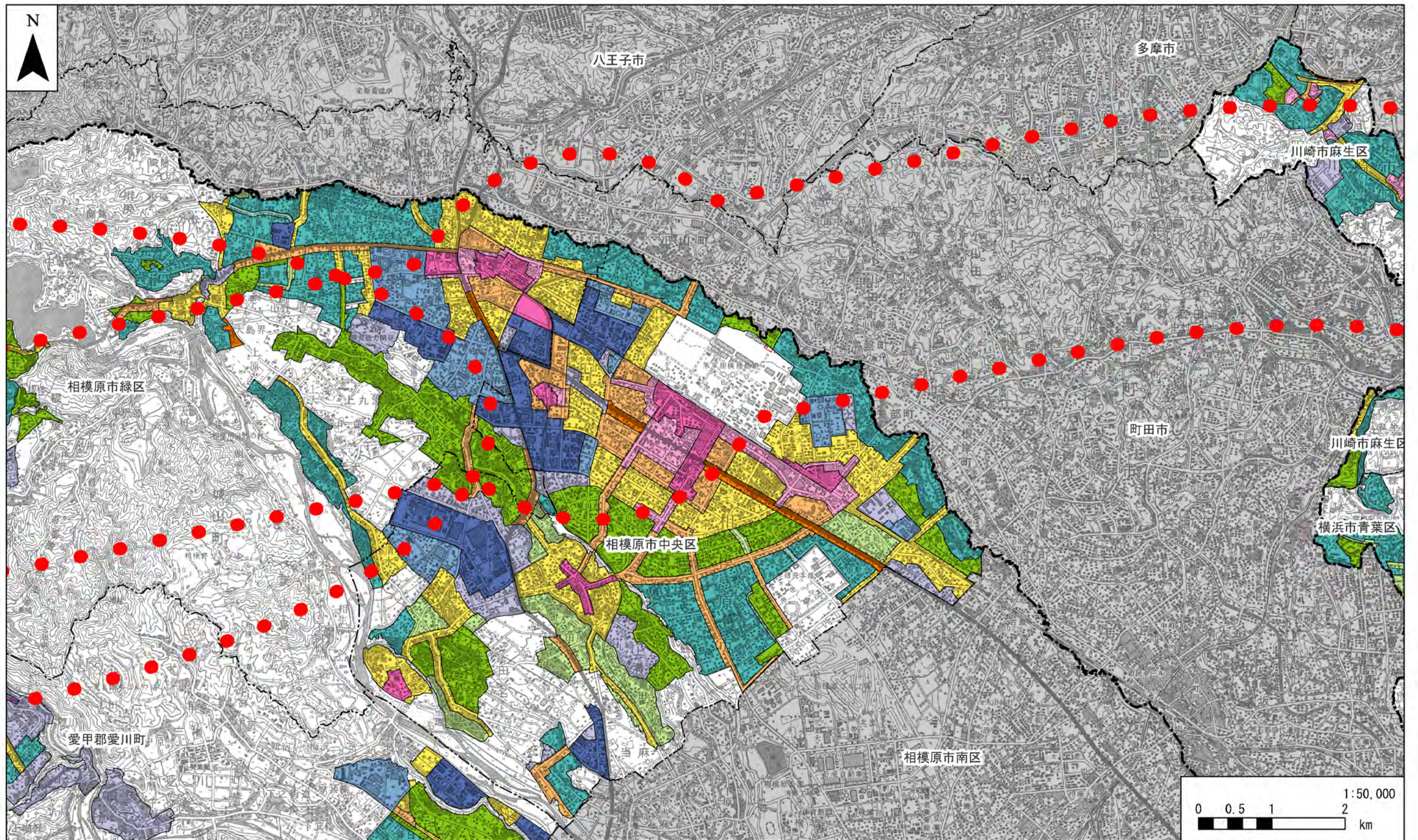
●●●● 対象事業実施区域	--- 都県境	- - - - 市区町村境
■ 第一種低層住居専用地域	■ 準住居地域	
■ 第二種低層住居専用地域	■ 近隣商業地域	
■ 第一種中高層住居専用地域	■ 商業地域	
■ 第二種中高層住居専用地域	■ 準工業地域	
■ 第一種住居地域	■ 工業地域	
■ 第二種住居地域	■ 工業専用地域	

注1. 他の図面と表示範囲が重なる箇所については、調査地点等を重複して記載しているものもある。

資料：「川崎市都市計画総括図」（平成23年2月、川崎市）
 「横浜国際港都建設計画図（地域・地区）」（平成18年3月、横浜市建設局）
 「相模原都市計画総括図」（平成22年4月、相模原市）
 「相模湖都市計画統括図」（平成19年3月、相模原市）
 「津久井都市計画図」（平成9年6月、津久井町）
 「愛川都市計画図」（平成22年3月、愛川町）

図4-2-2-1(1) 用途地域図

「この地図は、国土地理院長の承認を得て、同院発行の100万分の1 日本、50万分の1 地方図、数値地図200000（地図画像）及び数値地図50000（地図画像）を複製したものである。（承認番号 平23情複、第266号）」



凡例

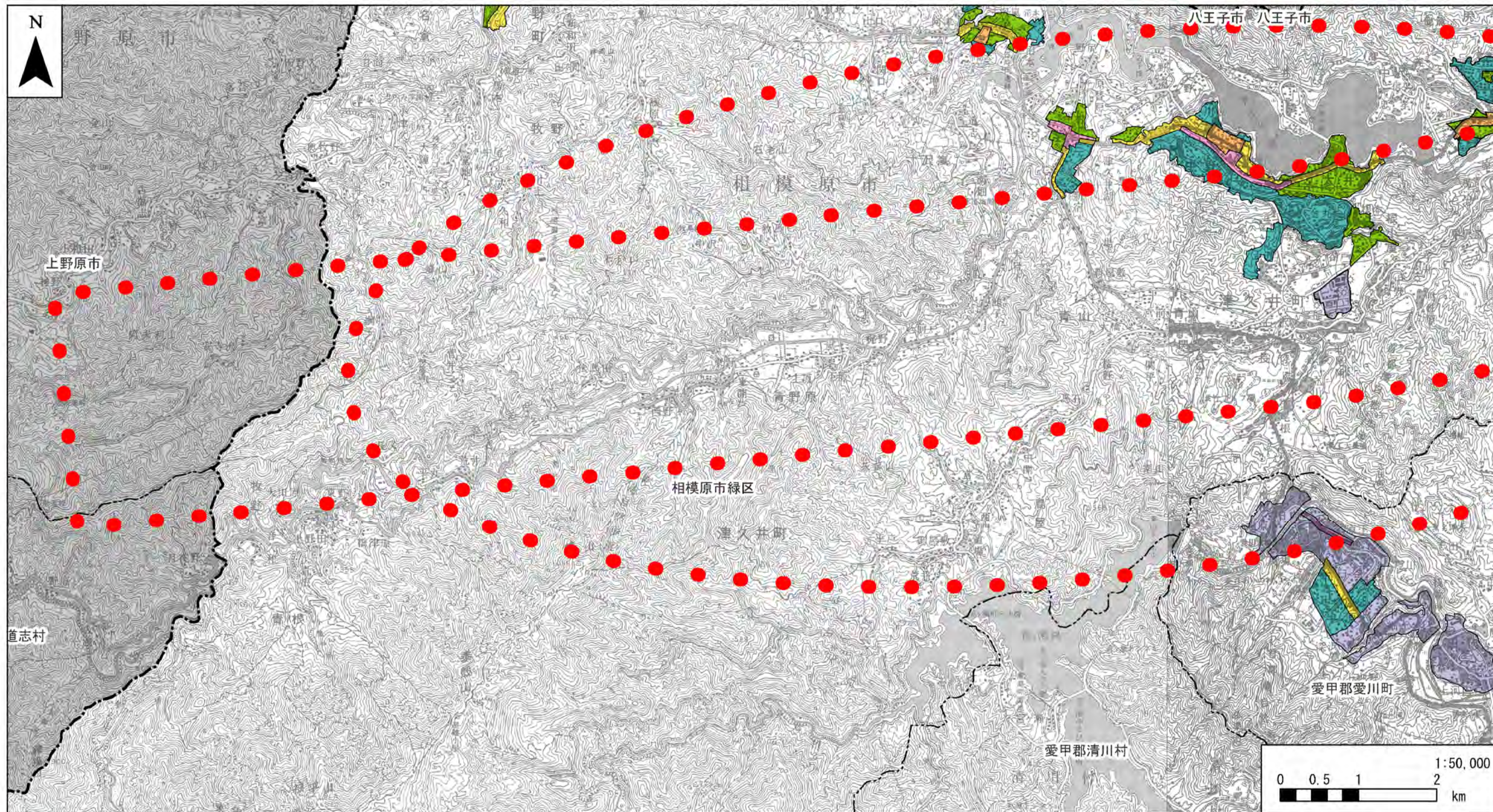
●●●● 対象事業実施区域 - - - 都県境 - - - - 市区町村境

第一種低層住居専用地域	第二種住居地域	工業地域
第二種低層住居専用地域	準住居地域	工業専用地域
第一種中高層住居専用地域	近隣商業地域	
第二種中高層住居専用地域	商業地域	
第一種住居地域	準工業地域	

注1. 他の図面と表示範囲が重なる箇所については、調査地点等を重複して記載しているものもある。

資料：「川崎都市計画総括図」（平成23年2月、川崎市）
 「横浜国際港都建設計画図（地域・地区）」（平成18年3月、横浜市建設局）
 「相模原都市計画総括図」（平成22年4月、相模原市）
 「相模湖都市計画統括図」（平成19年3月、相模原市）
 「津久井都市計画図」（平成9年6月、津久井町）
 「愛川都市計画図」（平成22年3月、愛川町）

図4-2-2-1(2) 用途地域図



凡例

●●●● 対象事業実施区域 - - - 都県境 - - - - 市区町村境

	第一種低層住居専用地域		準住居地域
	第二種低層住居専用地域		近隣商業地域
	第一種中高層住居専用地域		商業地域
	第二種中高層住居専用地域		準工業地域
	第一種住居地域		工業地域
	第二種住居地域		工業専用地域

注1. 他の図面と表示範囲が重なる箇所については、調査地点等を重複して記載しているものもある。

資料：「川崎都市計画総括図」（平成23年2月、川崎市）
 「横浜国際港都建設計画図（地域・地区）」（平成18年3月、横浜市建設局）
 「相模原都市計画総括図」（平成22年4月、相模原市）
 「相模湖都市計画統括図」（平成19年3月、相模原市）
 「津久井都市計画図」（平成9年6月、津久井町）
 「愛川都市計画図」（平成22年3月、愛川町）

図4-2-2-1(3) 用途地域図