

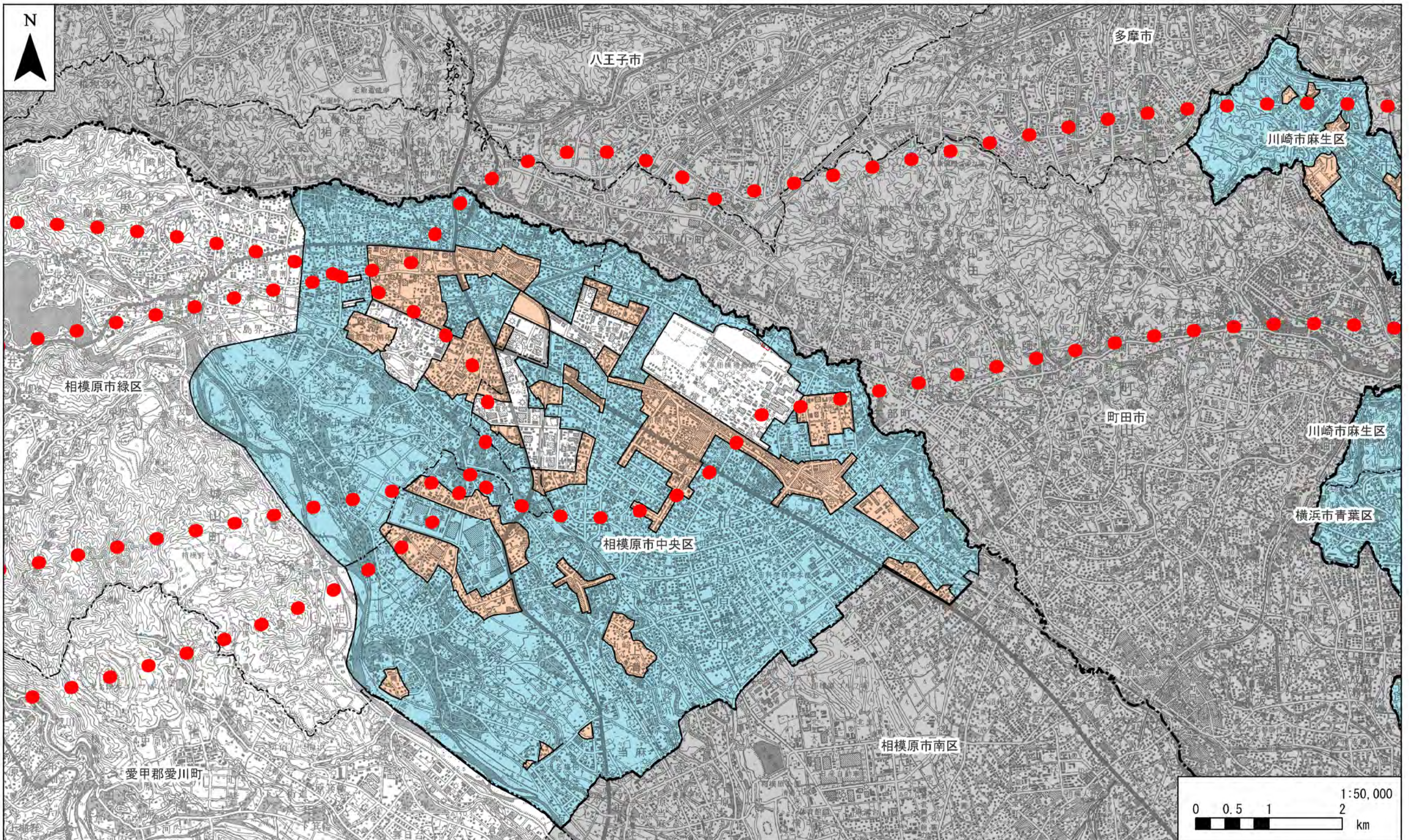
凡例

- 対象事業実施区域
- 振動に係る規制基準の区域指定
- 第1種区域
- 第2種区域
- 都県境
- 市区町村境
- 自動車振動測定地点（振自）
- 鉄道振動測定地点（振鉄）

注1. 他の図面と表示範囲が重なる箇所については、調査地点等を重複して記載しているものもある。
 注2. 地点番号は、表4-2-1-27～表4-2-1-28に対応する。

資料：「平成22年度 環境局事業概要－公害編－」（平成22年12月、川崎市環境局環境対策部企画指導課）
 「横浜の環境 平成22年版 横浜市環境管理計画年次報告書」（平成23年1月、横浜市環境創造局企画部企画課）

図4-2-1-9(1) 振動に係る規制基準の区域指定の状況及び測定地点図



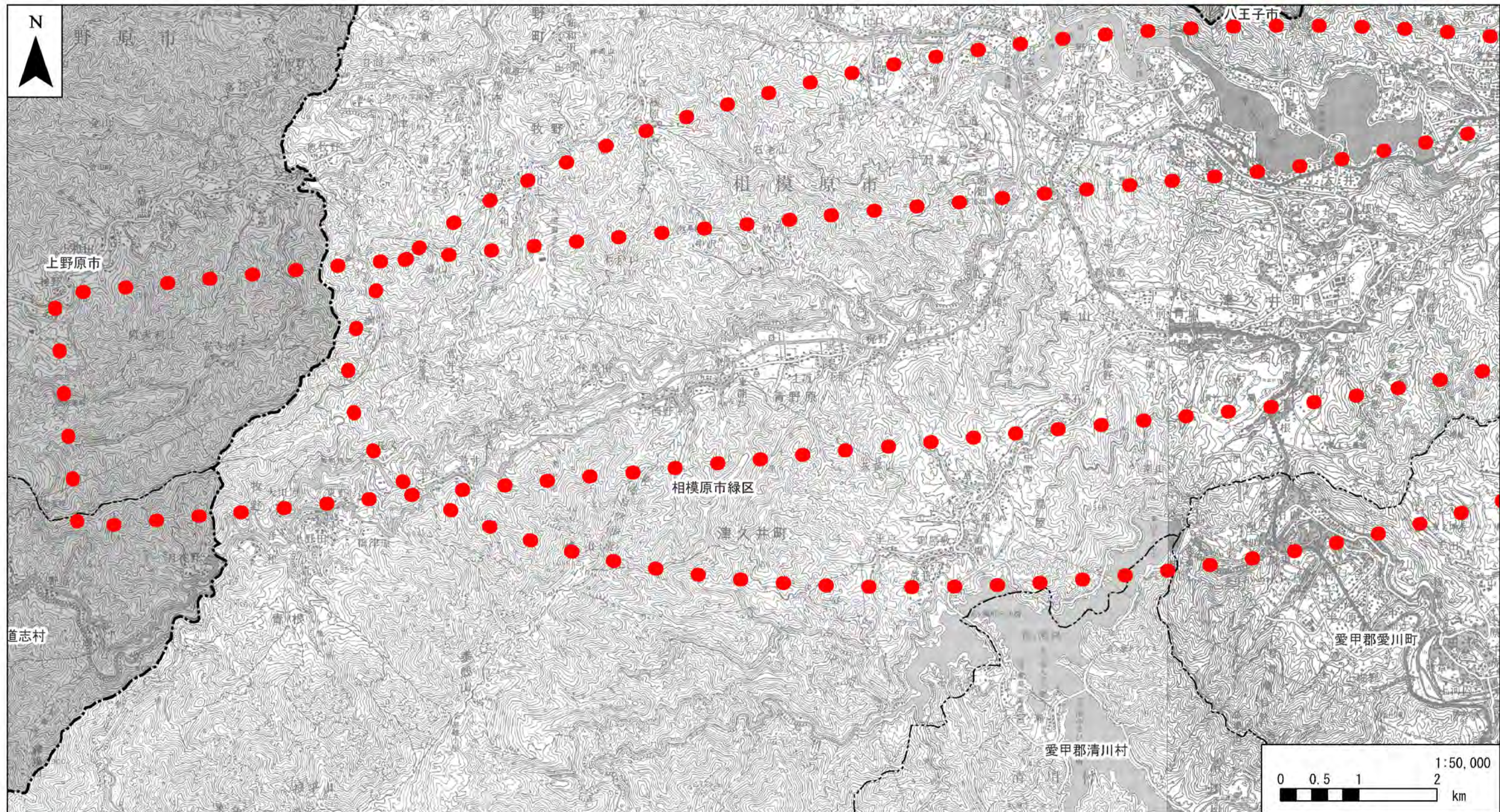
凡例

- 対象事業実施区域
- 振動に係る規制基準の区域指定
- 第1種区域
- 第2種区域
- 都県境
- 市区町村境
- 自動車振動測定地点（振自）
- 鉄道振動測定地点（振鉄）

注1. 他の図面と表示範囲が重なる箇所については、調査地点等を重複して記載しているものもある。
 注2. 地点番号は、表4-2-1-27～表4-2-1-28に対応する。

資料：「平成22年度 環境局事業概要—公害編—」（平成22年12月、川崎市環境局環境対策部企画指導課）
 「横浜の環境 平成22年版 横浜市環境管理計画年次報告書」（平成23年1月、横浜市環境創造局企画部企画課）

図4-2-1-9(2) 振動に係る規制基準の区域指定の状況及び測定地点図



- 凡例**
- 対象事業実施区域
 - 振動に係る規制基準の区域指定
 - 第1種区域
 - 第2種区域
 - 都県境
 - 市区町村境
 - 自動車振動測定地点（振自）
 - 鉄道振動測定地点（振鉄）

注1. 他の図面と表示範囲が重なる箇所については、調査地点等を重複して記載しているものもある。
 注2. 地点番号は、表4-2-1-27～表4-2-1-28に対応する。
 注3. 本図には、振動に係る規制基準の区域指定及び測定地点はない。

資料：「平成22年度 環境局事業概要－公害編－」（平成22年12月、川崎市環境局環境対策部企画指導課）
 「横浜の環境 平成22年版 横浜市環境管理計画年次報告書」（平成23年1月、横浜市環境創造局企画部企画課）

図4-2-1-9(3) 振動に係る規制基準の区域指定の状況及び測定地点図

「この地図は、国土地理院長の承認を得て、同院発行の100万分の1 日本、50万分の1 地方図、数値地図200000（地図画像）及び数値地図50000（地図画像）を複製したものである。（承認番号 平23情複、第266号）」