

凡例

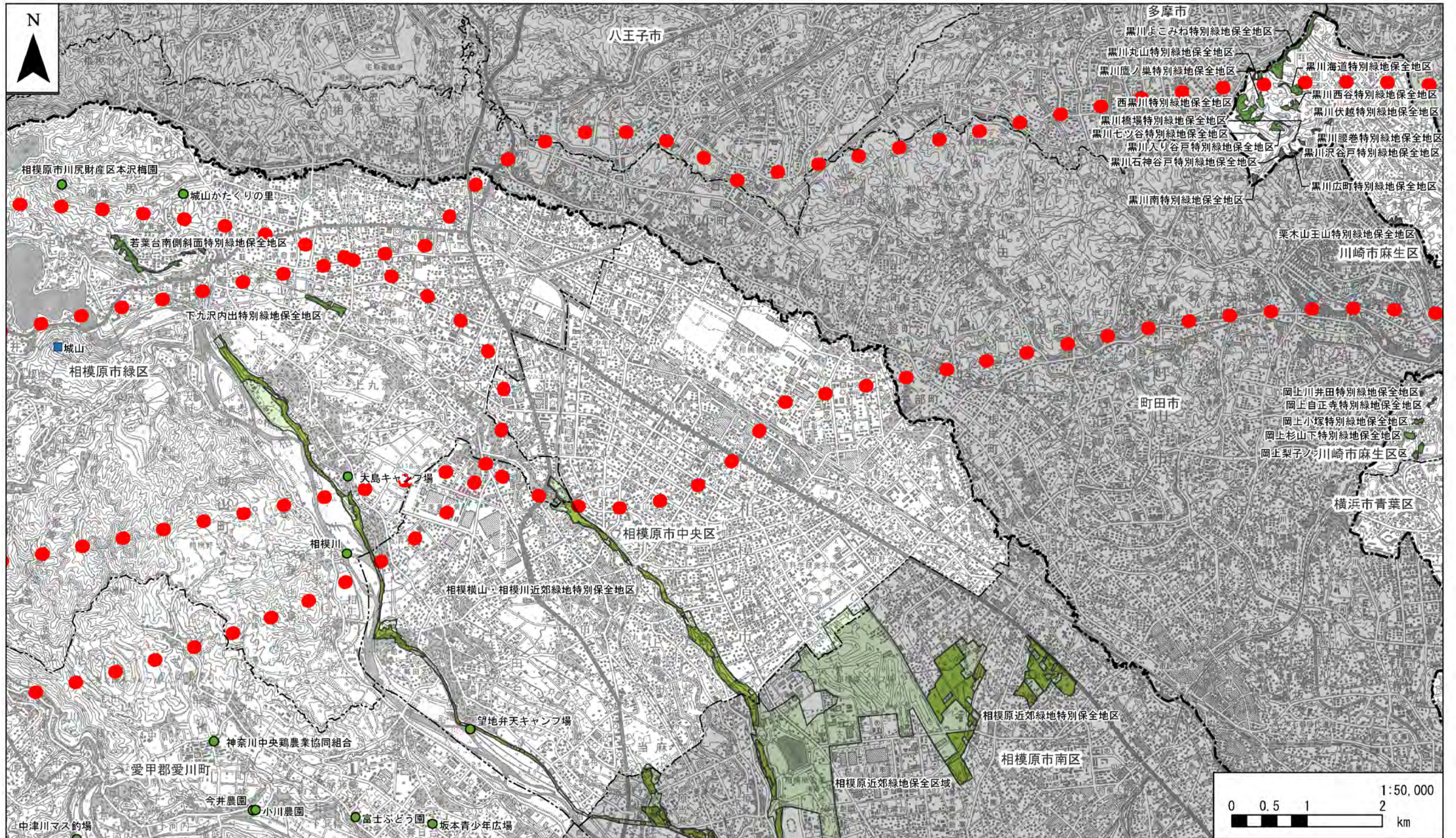
- 対象事業実施区域
- 近郊緑地保全区域
- 近郊緑地特別保全地区
- 特別緑地保全地区
- 都県境
- 市区町村境
- 主要な観光地（施設）
- 主要な観光地（地域・範囲等）

注1. 他の図面と表示範囲が重なる箇所については、調査地点等を重複して記載しているものもある。

資料：「かながわのみどりの保全」（平成23年6月現在、神奈川県環境農政局水・緑部自然環境保全課ホームページ）
「国土数値情報ダウンロードサービス」（平成23年6月現在、国土交通省国土政策局国土情報課ホームページ）
「全国旅そうだん」（平成23年6月現在、日本観光振興協会ホームページ）

図4-2-1-24(1) 主要な人と自然との触れ合いの活動の場の分布図

「この地図は、国土地理院長の承認を得て、同院発行の100万分の1 日本、50万分の1 地方図、数値地図200000（地図画像）及び数値地図50000（地図画像）を複製したものである。（承認番号 平23情複、第266号）」

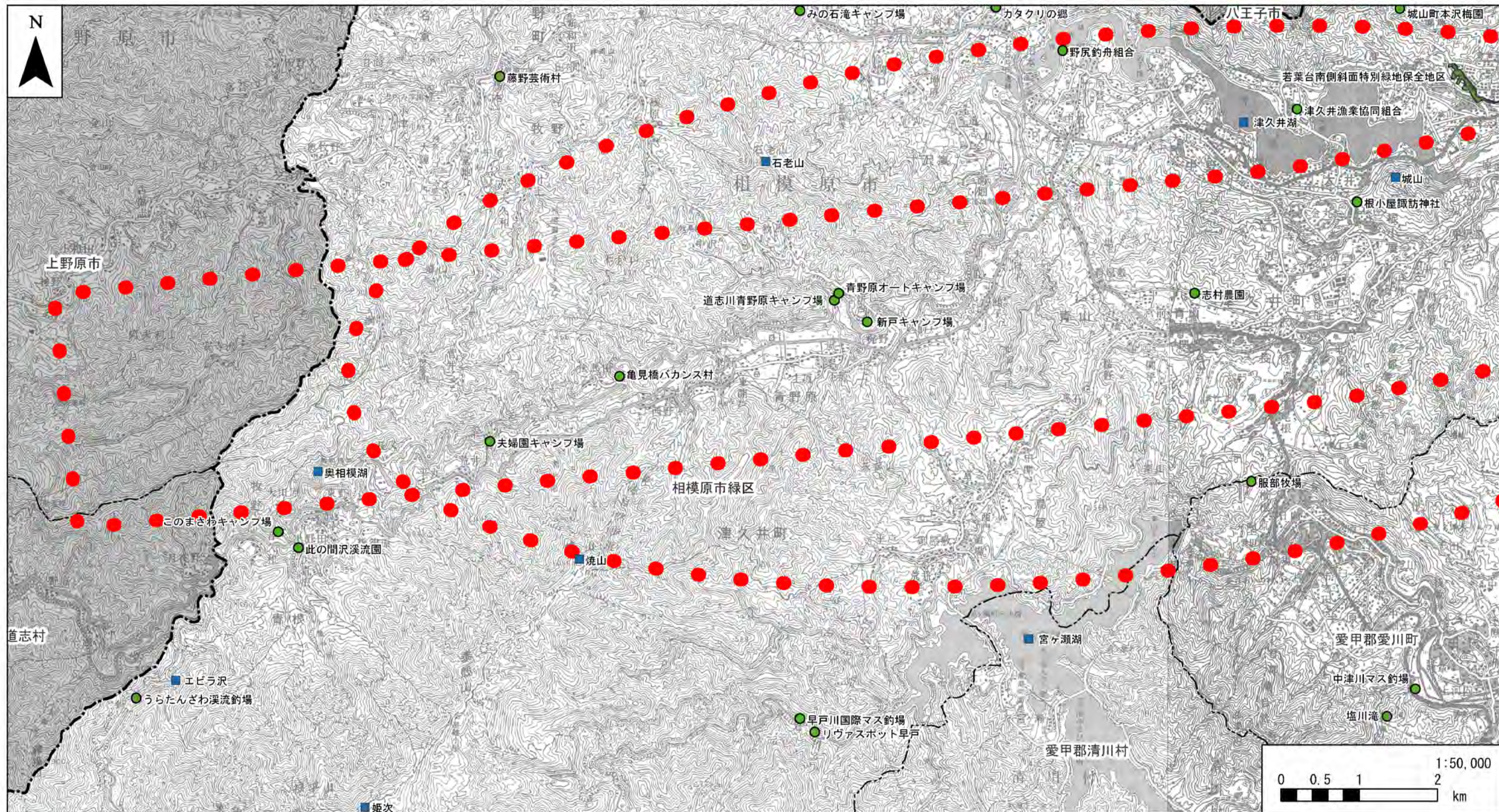


- 凡例**
- 対象事業実施区域
 - 主要な観光地（施設）
 - 主要な観光地（地域・範囲等）
 - 近郊緑地保全区域
 - 近郊緑地特別保全地区
 - 特別緑地保全地区
 - 都県境
 - 市区町村境

注1. 他の図面と表示範囲が重なる箇所については、調査地点等を重複して記載しているものもある。

資料：「かながわのみどりの保全」
 （平成23年6月現在、神奈川県環境農政局水・緑部自然環境保全課ホームページ）
 「国土数値情報ダウンロードサービス」
 （平成23年6月現在、国土交通省国土政策局国土情報課ホームページ）
 「全国旅そうだん」（平成23年6月現在、日本観光振興協会ホームページ）

図4-2-1-24(2) 主要な人と自然との触れ合いの活動の場の分布図



凡例

●●●● 対象事業実施区域	--- 都県境	---- 市区町村境
■ 近郊緑地保全区域	● 主要な観光地（施設）	
■ 近郊緑地特別保全地区	■ 主要な観光地（地域・範囲等）	
■ 特別緑地保全地区		

注1. 他の図面と表示範囲が重なる箇所については、調査地点等を重複して記載しているものもある。

資料：「かながわのみどりの保全」（平成23年6月現在、神奈川県環境農政局水・緑部自然環境保全課ホームページ）
「国土数値情報ダウンロードサービス」（平成23年6月現在、国土交通省国土政策局国土情報課ホームページ）
「全国旅そうだん」（平成23年6月現在、日本観光振興協会ホームページ）

図4-2-1-24(3) 主要な人と自然との触れ合いの活動の場の分布図

「この地図は、国土地理院長の承認を得て、同院発行の100万分の1 日本、50万分の1 地方図、数値地図200000（地図画像）及び数値地図50000（地図画像）を複製したものである。（承認番号 平23情復、第266号）」