

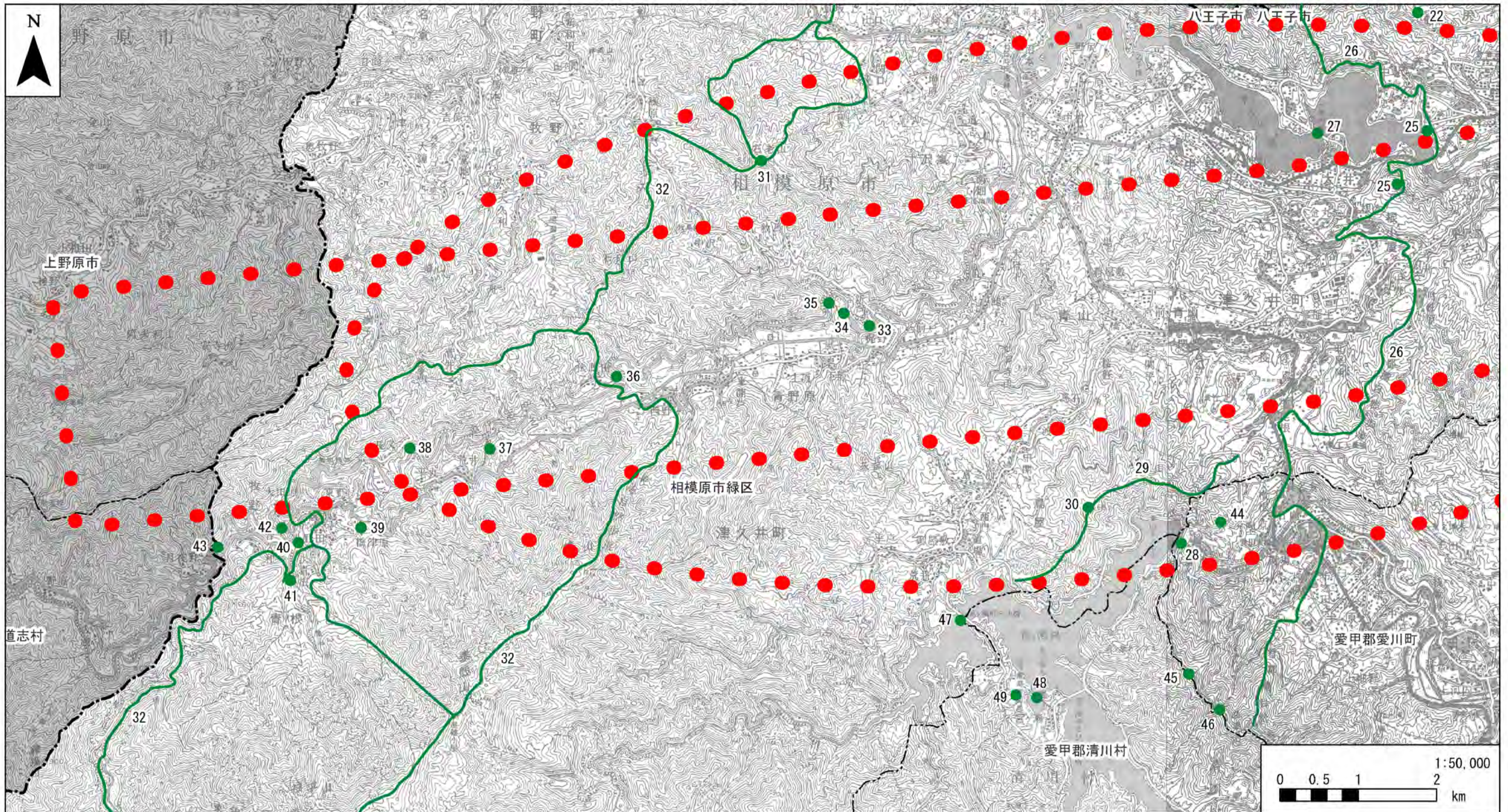
- 凡例**
- 対象事業実施区域
 - 主要な眺望地点
 - 都県境
 - 市区町村境

注1. 他の図面と表示範囲が重なる箇所については、調査地点等を重複して記載しているものもある。
 注2. 地点番号は、表4-2-1-83に対応する。

資料：「かわさきの観光情報」(平成23年6月現在、一般社団法人川崎市観光協会ホームページ)
 「川崎市施設案内 公園案内」(平成23年6月現在、川崎市ホームページ)
 「宮前区のまちづくり」(平成23年6月現在、宮前区役所地域振興課ホームページ)
 「多摩区みどころガイド」(平成23年6月現在、多摩区環境推進協議会事務局ホームページ)
 「麻生の魅力 麻生区観光ガイド」(平成23年6月現在、川崎市ホームページ)
 「あさおグリーン・ツーリズム」(平成23年6月現在、川崎市農業振興センター農地課ホームページ)
 「丘の横浜 青葉区ガイドマップ施設一覧」(平成23年6月現在、横浜市青葉区役所ホームページ)
 「あしたさがみはら」(平成23年6月現在、相模原市観光協会ホームページ)
 「相模川散策路マップ」(平成21年7月、相模原市環境経済局環境保全部水みどり環境課)
 「いい～さがみはら」(平成23年6月現在、相模原市観光協会ホームページ)
 「愛川町～あいかわの四季～」(平成22年6月、愛川町環境経済部商工観光課)
 「丹沢大山国定公園 水と緑の心の源流郷 清川村」(清川村役場)
 「宮ヶ瀬湖周辺ハイキングマップ」(平成22年6月、財団法人宮ヶ瀬ダム周辺振興財団)

図4-2-1-23(2) 主要な眺望点の分布図

「この地図は、国土地理院長の承認を得て、同院発行の100万分の1 日本、50万分の1 地方図、数値地図200000(地図画像)及び数値地図50000(地図画像)を複製したものである。(承認番号 平23情複、第266号)」



- 凡例**
- 対象事業実施区域
 - 主要な眺望地点
 - 都県境
 - 市区町村境

注1. 他の図面と表示範囲が重なる箇所については、調査地点等を重複して記載しているものもある。
 注2. 地点番号は、表4-2-1-83に対応する。

資料：「かわさきの観光情報」（平成23年6月現在、一般社団法人川崎市観光協会ホームページ）
 「川崎市施設案内 公園案内」（平成23年6月現在、川崎市ホームページ）
 「宮前区のまちづくり」（平成23年6月現在、宮前区役所地域振興課ホームページ）
 「多摩区みどころガイド」（平成23年6月現在、多摩区環境推進協議会事務局ホームページ）
 「麻生の魅力 麻生区観光ガイド」（平成23年6月現在、川崎市ホームページ）
 「あさおグリーン・ツーリズム」（平成23年6月現在、川崎市農業振興センター農地課ホームページ）
 「丘の横浜 青葉区ガイドマップ施設一覧」（平成23年6月現在、横浜市青葉区役所ホームページ）
 「あしたさがみはら」（平成23年6月現在、相模原市観光協会ホームページ）
 「相模川散策路マップ」（平成21年7月、相模原市環境経済局環境保全部水みどり環境課）
 「いい～さがみはら」（平成23年6月現在、相模原市観光協会ホームページ）
 「愛川町ーあいかわの四季ー」（平成22年6月、愛川町環境経済部商工観光課）
 「丹沢大山国定公園 水と緑の心の源流郷 清川村」（清川村役場）
 「宮ヶ瀬湖周辺ハイキングマップ」（平成22年6月、財団法人宮ヶ瀬ダム周辺振興財団）

図4-2-1-23(3) 主要な眺望点の分布図

「この地図は、国土地理院長の承認を得て、同院発行の100万分の1 日本、50万分の1 地方図、数値地図200000（地図画像）及び数値地図50000（地図画像）を複製したものである。（承認番号 平23情複、第266号）」