

凡例

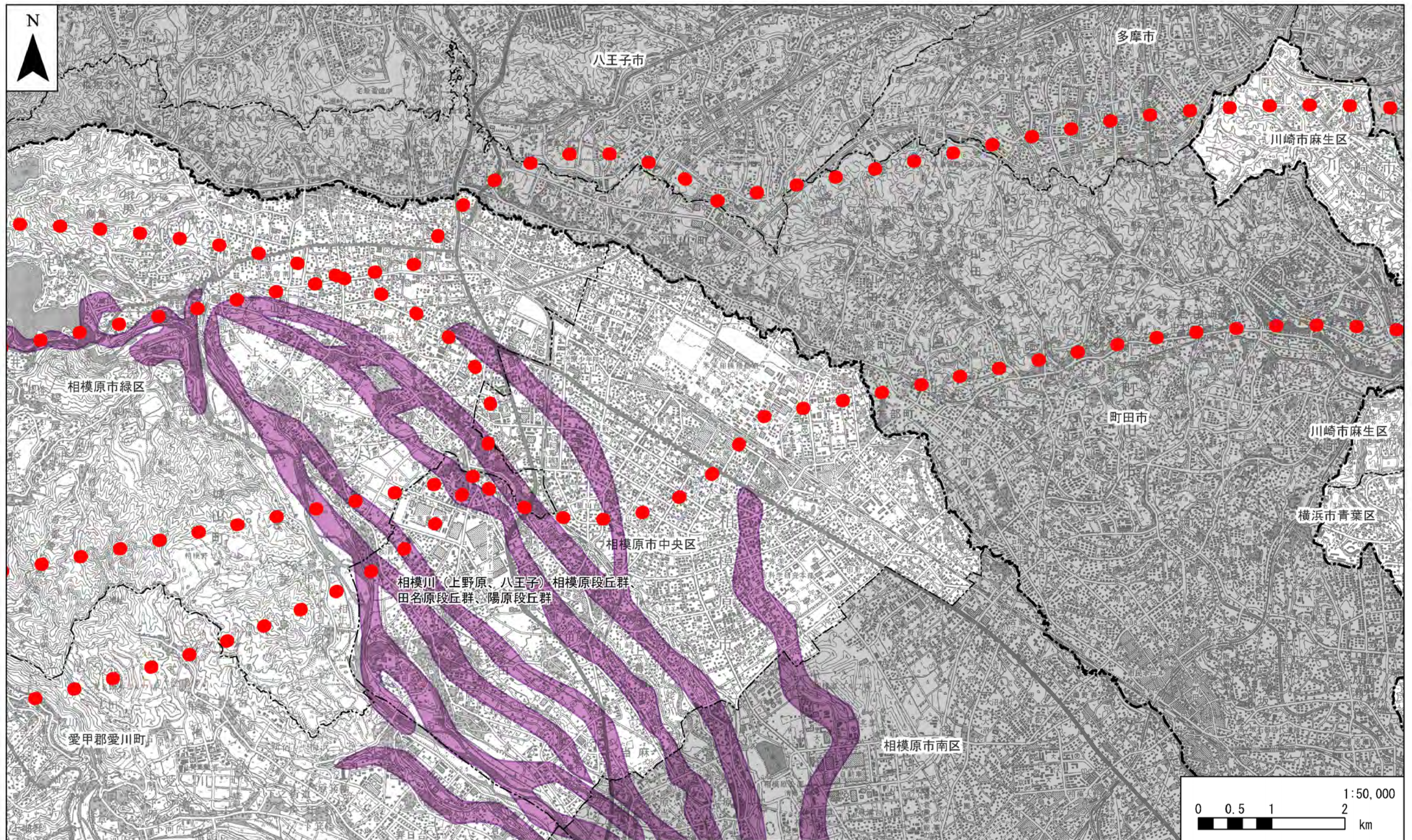
- 対象事業実施区域 - - - 都県境 - - - - 市区町村境
- 自然景観資源（河川景観）
- 自然景観資源（水景）

注1. 他の図面と表示範囲が重なる箇所については、調査地点等を重複して記載しているものもある。
 注2. 本図には、自然景観資源はない。

資料：「第3回自然環境保全基礎調査 日本の自然景観 南関東版」
 （平成元年、環境庁）

図4-2-1-22(1) 自然景観資源の分布図

「この地図は、国土地理院長の承認を得て、同院発行の100万分の1 日本、50万分の1 地方図、数値地図200000（地図画像）及び数値地図50000（地図画像）を複製したものである。（承認番号 平23情複、第266号）」

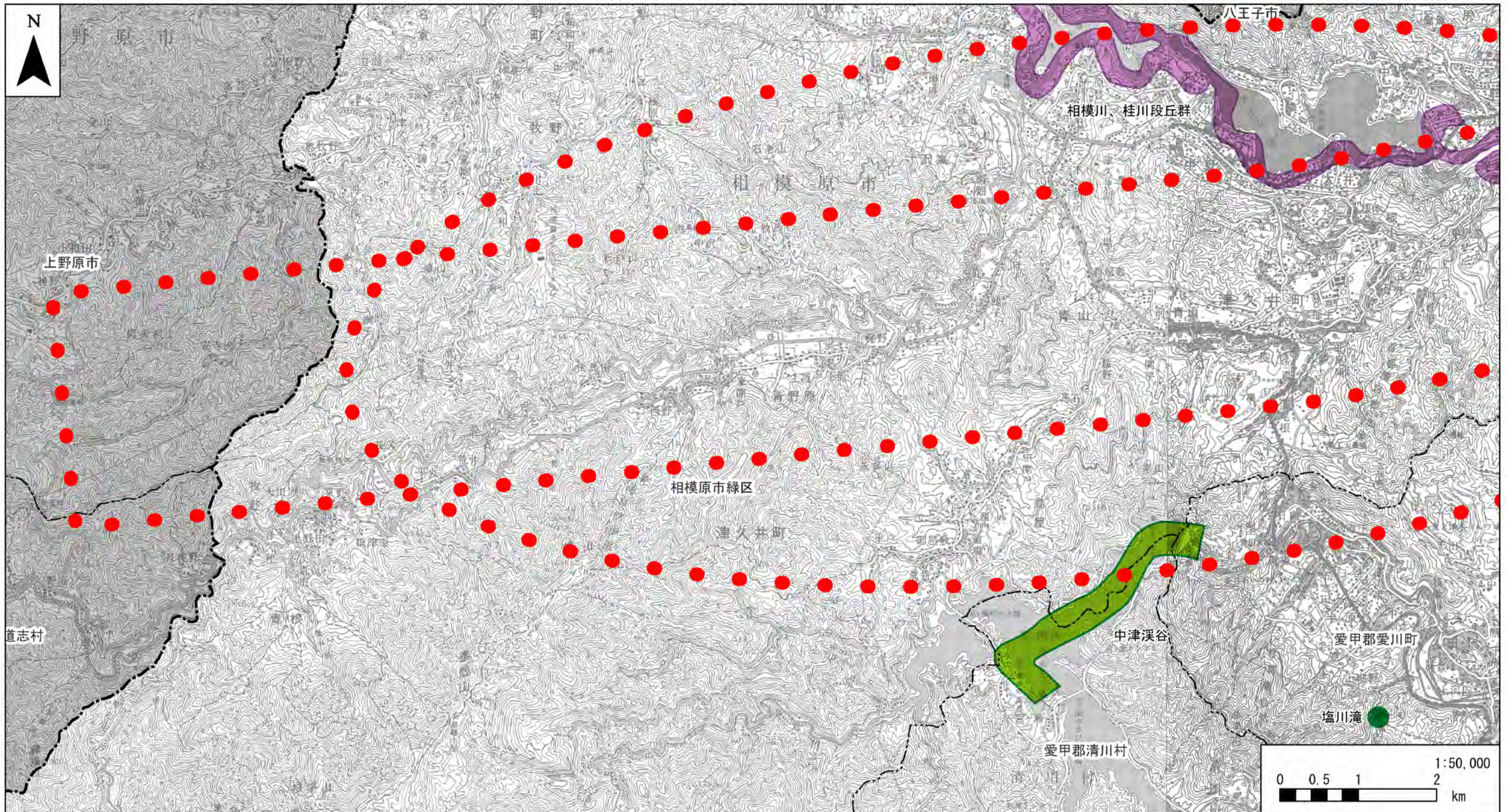


- 凡例**
- 対象事業実施区域
 - 都県境
 - 市区町村境
 - 自然景観資源（河川景観）
 - 自然景観資源（水景）

注1. 他の図面と表示範囲が重なる箇所については、調査地点等を重複して記載しているものもある。

資料：「第3回自然環境保全基礎調査 日本の自然景観 南関東版」（平成元年、環境庁）

図4-2-1-22(2) 自然景観資源の分布図



- 凡例
- 対象事業実施区域
 - 都県境
 - 市区町村境
 - 自然景観資源 (河川景観)
 - 自然景観資源 (水景)

注1. 他の図面と表示範囲が重なる箇所については、調査地点等を重複して記載しているものもある。
 注2. 「丹沢山地」については、出典資料に位置が示されていないため、図化することができない。
 注3. 「中津溪谷」については、現在は消失している。

資料：「第3回自然環境保全基礎調査 日本の自然景観 南関東版」(平成元年、環境庁)

図4-2-1-22(3) 自然景観資源の分布図